

Dane techniczne:

Kubatura:	735 m ³
Powierzchnia zabudowy:	150.73 m ²
Powierzchnia całkowita:	261.92 m ²
Powierzchnia netto:	195.57 m ²
Powierzchnia użytkowa:	189.6 m ²
Wymiary domu:	14.7 x 11.16 m
Minimalne wymiary działki:	22.72 x 20.13 m
Wysokość do kalenicy:	8,26 m / 27,09 ft
Powierzchnia dachu:	235.8 m ²
Kąt nachylenia dachu:	38,5 degrees

Koszty realizacji:

Realizacja stanu surowego otwartego:	58 500
Realizacja stanu surowego zamkniętego:	72 100
Koszt robót wykończeniowych:	61 000
Realizacja domu pod klucz:	133 100

Koszty są podane w cenach netto, należy doliczyć podatek VAT

Materiały:

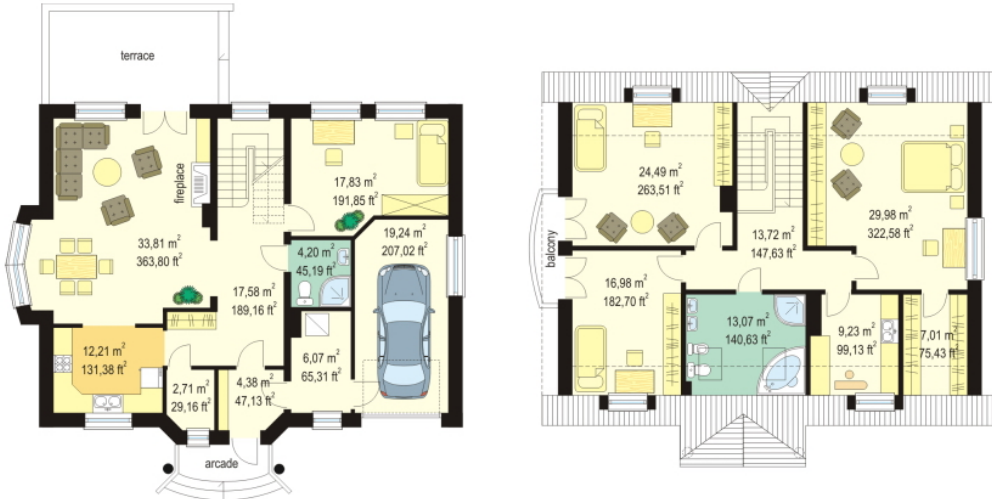
- Foundations - poured out concrete
- External walls - cellular concrete blocks + polystyrene
- Ceiling - reinforced concrete Teriva
- Elevation - thin-layer plaster
- Roof - metal roofing tile or ceramic tile

**CENA PROJEKTU: 1070.00 \$**

	Energy-saving package	bezpł.
	Ventilation and fireplace package	90
	Central vacuum package	70
	The electronic version of the project	120
	Solar installation package	70
	Underfloor heating package	80
	Heat pump package	70
	Water jacket package	70
	Boiler for solid fuel package	80
	Air conditioning package	80
	Fencing projects	140
	Septic tanks sealed package	bezpł.

Acacia house plan is a comfortable, large house. The building was designed without compromise, division into small rooms or without resignation from the necessary function. Nice proportional shape of the building is topped with a pediment roof heavily accented entrance, in the form of representative arcades, supported on columns. Acacia house plan is a great example of urban style. Thanks to the simple body of the building the cost of the building is beneficial with respect to the obtained surface. Acacia house plan is also available in a mirror version.o.

Rzuty:



Elewacje:

