

Dane techniczne:

Kubatura:	1140 m ³
Powierzchnia zabudowy:	197.91 m ²
Powierzchnia całkowita:	455.37 m ²
Powierzchnia netto:	294.9 m ²
Powierzchnia użytkowa:	279.09 m ²
Wymiary domu:	13 x 16.71 m
Minimalne wymiary działki:	20 x 24.81 m
Wysokość do kalenicy:	11,05 m / 36,24 ft
Powierzchnia dachu:	268.4 m ²
Kąt nachylenia dachu:	40 i 30 degrees

Koszty realizacji:

Realizacja stanu surowego otwartego:	92 800
Realizacja stanu surowego zamkniętego:	132 200
Koszt robót wykończeniowych:	99 800
Realizacja domu pod klucz:	232 000

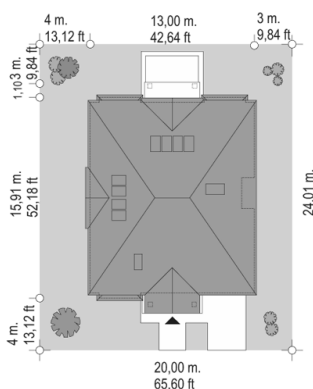
Koszty są podane w cenach netto, należy doliczyć podatek VAT

Materiały:

- Foundations - poured concrete
- External walls - bilayer porotherm 30 + 15 mineral wool
- Ceiling - reinforced concrete TERIVA
- Roof - tile or meatal roofing tile
- Elevation - thin-layer plaster



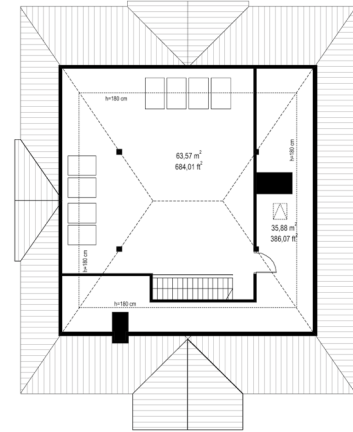
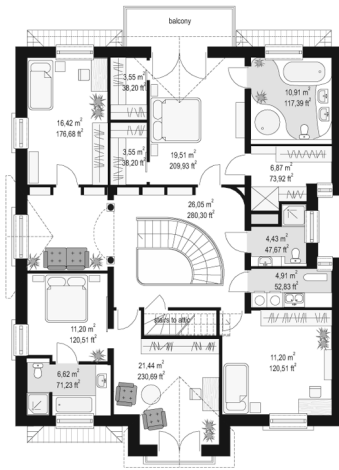
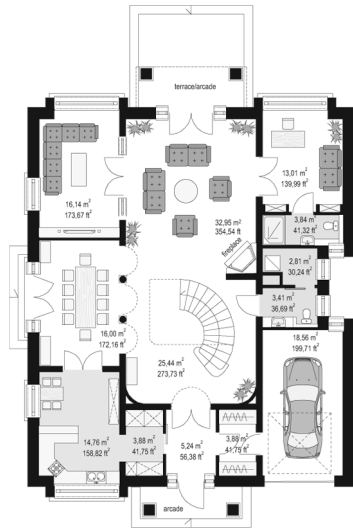
CENA PROJEKTU: 1320.00 \$



	Energy-saving package	bezpł.
	Ventilation and fireplace package	90
	Central vacuum package	70
	The electronic version of the project	120
	Solar installation package	70
	Underfloor heating package	80
	Heat pump package	70
	Water jacket package	70
	Boiler for solid fuel package	80
	Air conditioning package	80
	Fencing projects	140
	Septic tanks sealed package	bezpł.

Projekt domu **Elegancki** to wykwintny, klasyczny w formie dom. Budynek o prostej bryle i układzie wnętrza jest zarazem wyrafinowany i intrygujący. Z zewnątrz dom nawiązuje do willi okresu międzywojennego, w nowym ujęciu. Projekt domu **Elegancki** zawiera elementy nowoczesnych uproszczeń, co potęguje jego elegancję. Dom dzięki swoim niewielkim wymiarom zewnętrznym zmieści się na małą, szczególnie na wąską działkę. Styl domu sugeruje budowę budynku o dużej powierzchni i kubaturze - ten projekt jednak został stworzony bez zbędnej rozrzutności i bez niepotrzebnej straty cennych metrów. Wnętrze parteru zaprojektowane jest wokół przestronnego holu z wyeksponowanymi zabiegowymi schodami. Z holu przechodzimy do pokoju dziennego i do jadalni. W części dziennej wyodrębniono pokój telewizyjny mogący służyć również za bibliotekę, oraz pokój gościnny z łazienką, który może również być wykorzystany jako gabinet. Kuchnia i garaż znajdują się od strony frontowej. Przedśionek połączony jest z garażem - przez szatnię, oraz z kuchnią - przez spiżarnię. Na piętrze zaprojektowano apartament Państwa domu, z łazienką, garderobami i tarasem. Następnie dodatkowy apartament - np. dla dorosłego dziecka lub starszej osoby. Dodatkowo zaplanowano jeszcze dwie sypialnie z łazienką dostępną z holu. Hol został powiększony o bibliotekę - ewentualnie wieczorny salonik. W projekcie domu **Elegancki** dach nad piętrem kryje duży strych, który można też wykorzystywać na cele użytkowe.

Rzuty:



Elewacje:



