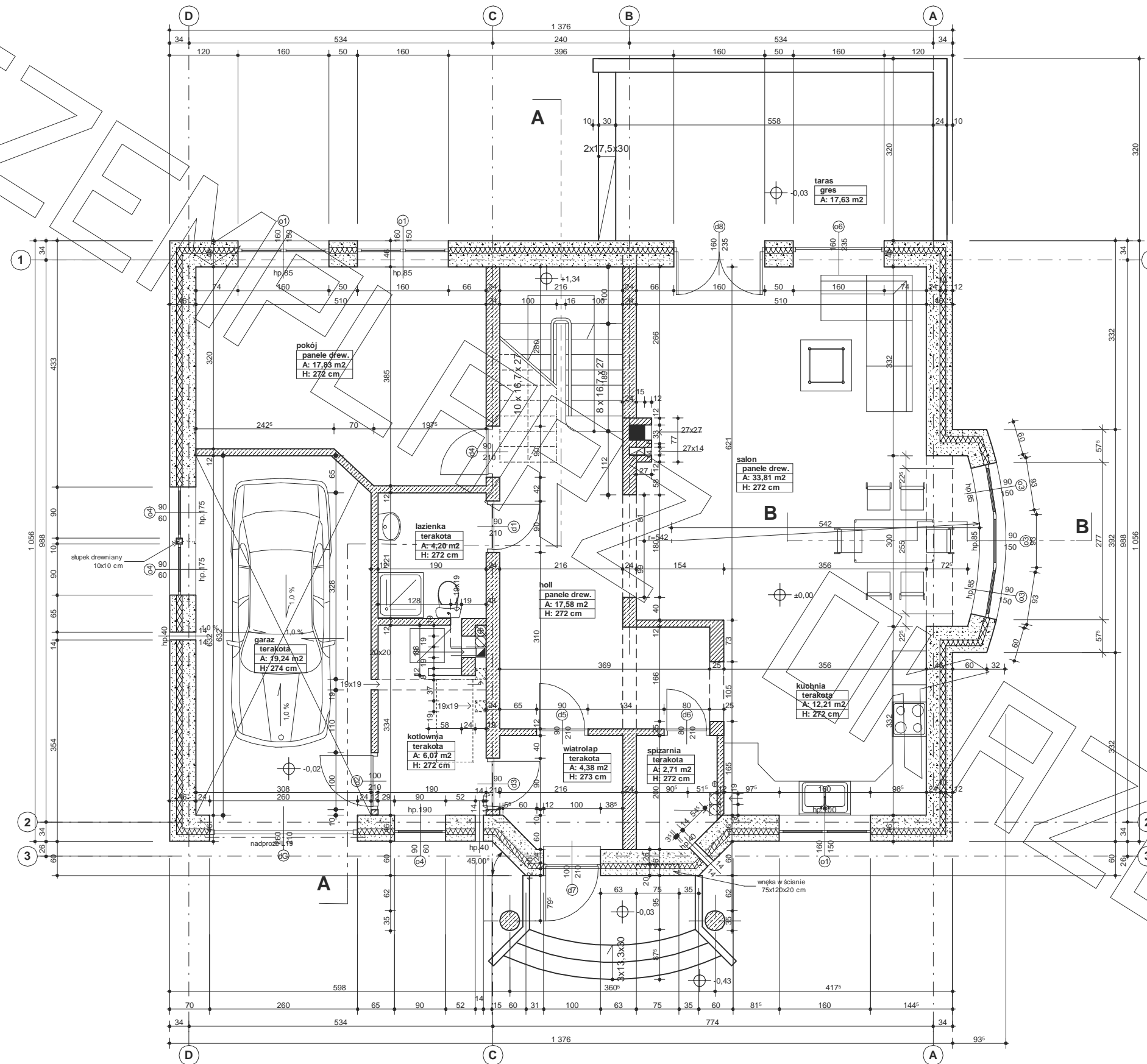
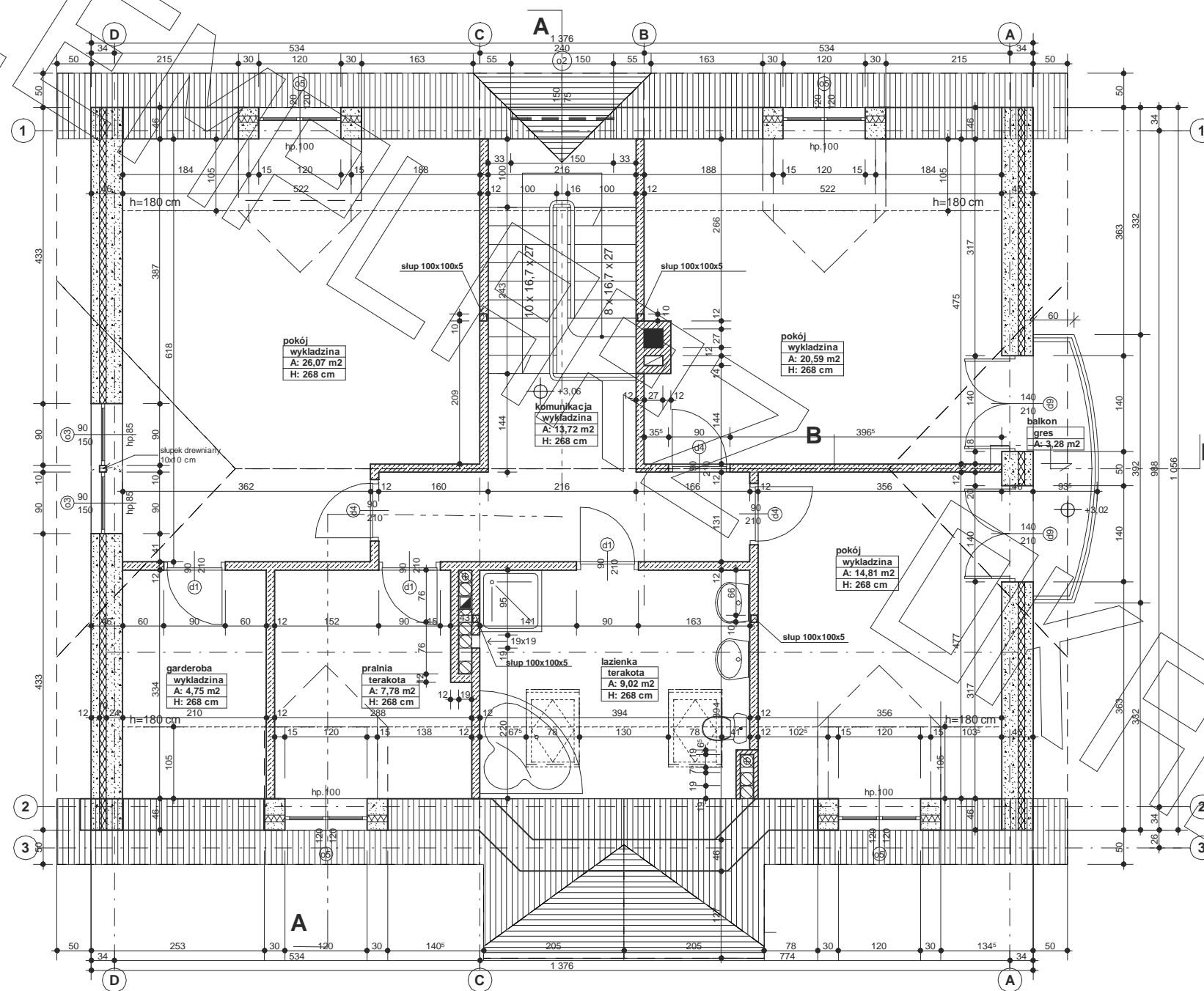
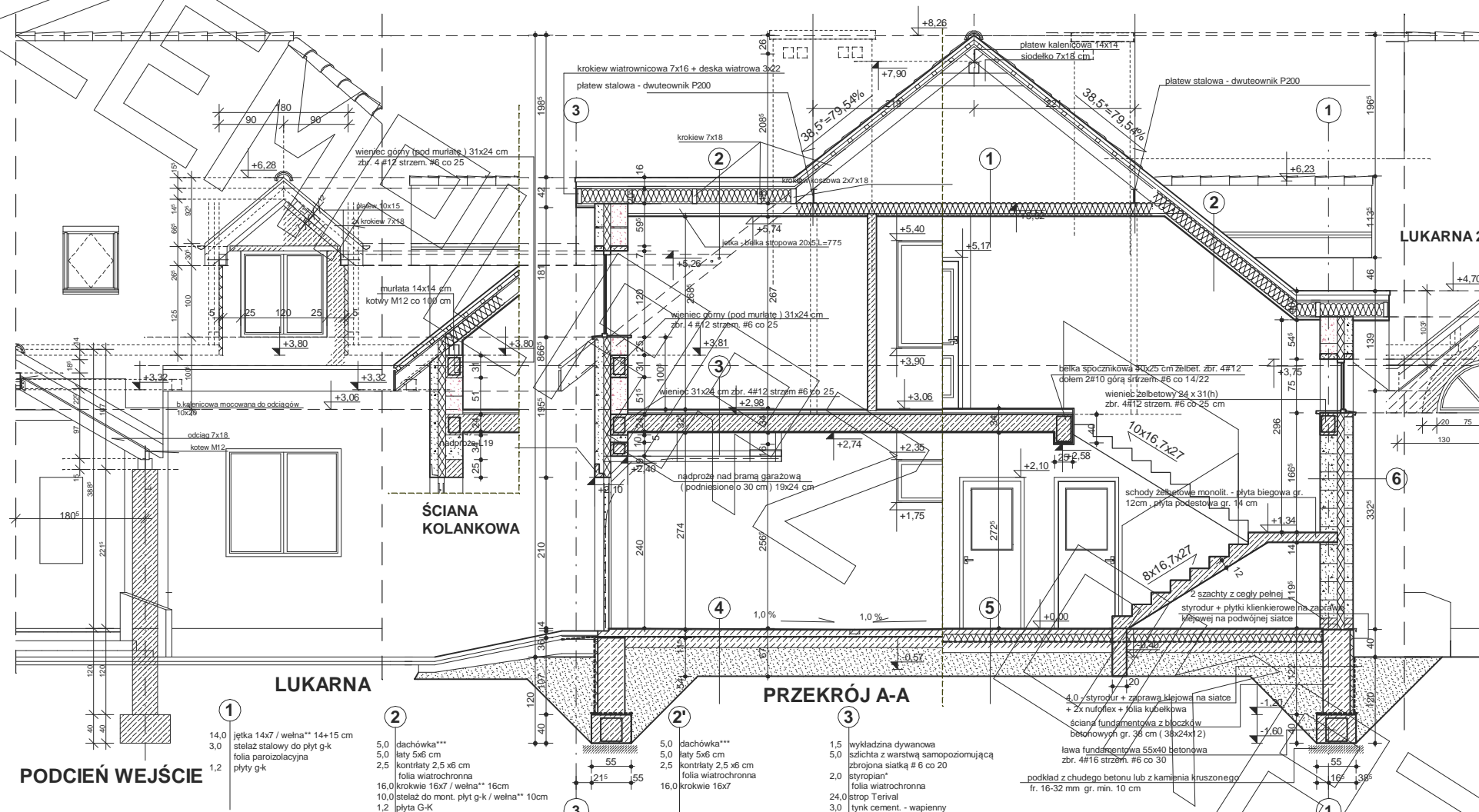


RZUT PARTERU







* proponowane rodzaje styropianu w zależności od miejsca zastosowania:

1. balkon/podłoga (w tym na gruncie) - "Termo Organika dach - podłoga"
2. dach / stropodach - "Termo Organika dach - podłoga"
3. ściany zewnętrzne - "Termo Organika fasada"
4. fundamenty - "Termo Organika fundament"

dla budynków o podwyższonej energooszczędności:

1. balkon/podłoga (w tym na gruncie) "Termo Organika Termonium dach - podłoga"
2. ściany zewnętrzne - "Termo Organika Termonium Plus fasada"
3. fundamenty - "Termo Organika Termonium fundament"

** proponowana wełna mineralna/szklana w zależności od miejsca zastosowania:

- "Wełna Knauf Insulation w Ecose Technology"
1. dach skośny - Classic 032; Classic 039; Unifit 035; Unifit 039
 2. strop drewniany - Classic 039; Classic 044
 3. fasada wentylowana - TP 116; TP 435 B; TP 425 B; TPM 135

*** proponowane rodzaje pokrycia dachowego

1. "Dachówka ceramiczna Creaton"
2. "Dachówka cementowa Euronit"
3. Blacha-dachówka
4. Blacha płaska, łączona listwowo
5. Gont bitumiczny

**** kompletny system ociepleń Termo Organika

***** deska elewacyjna Cedral

***** w razie zmiany materiału np. na styropian lub wełnę mineralną grubość ocieplenia dostosować do obowiązujących przepisów

PODCIEŃ WEJŚCIE

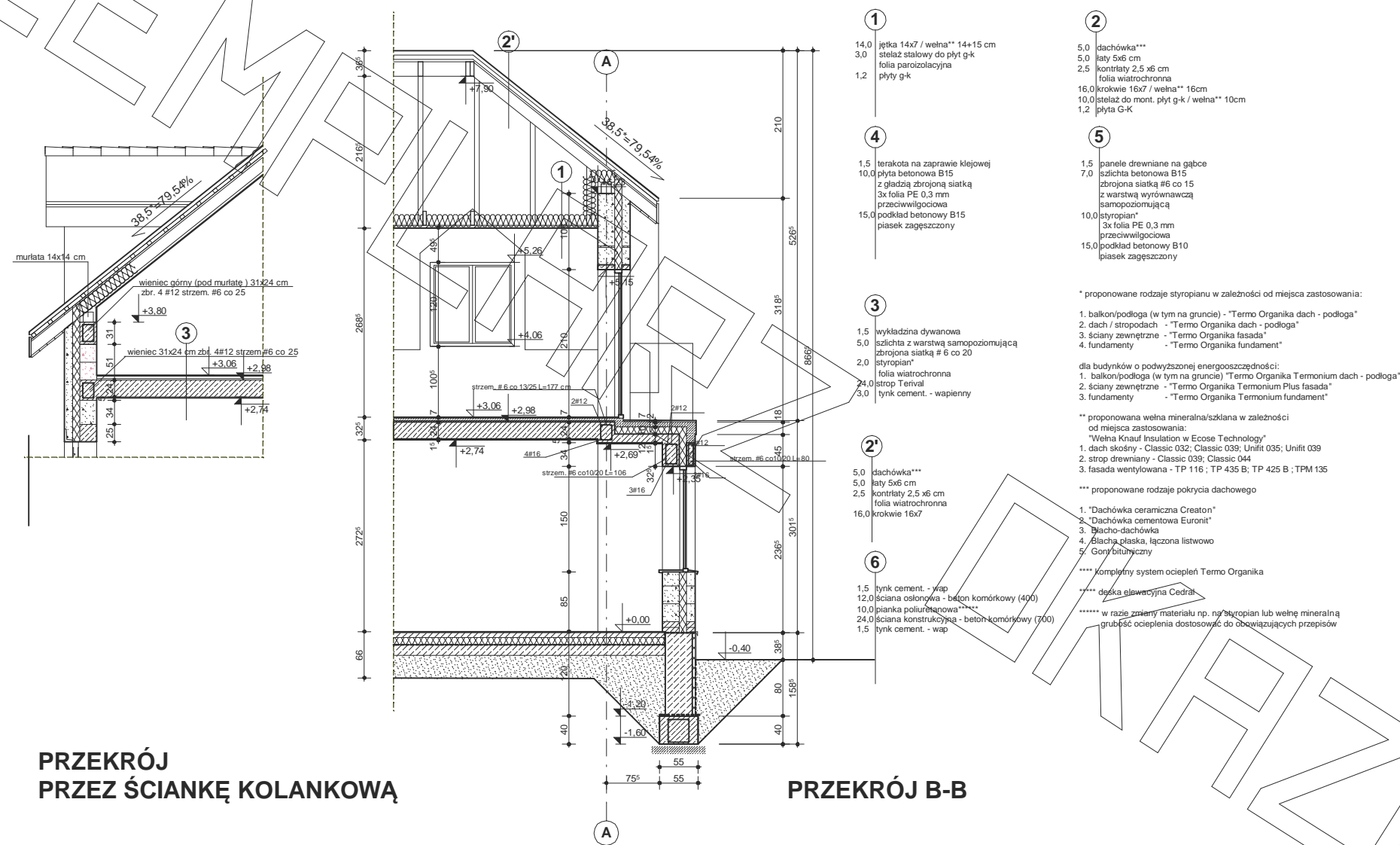
- 1.4.0 jętki 14x7 / wełna** 14x15 cm
- 3.0 stelaż stalowy do płyt g-k
- 1.2 folia paroizolacyjna
- 1.2 płyty g-k

- 5.0 dachówka***
- 5.0łaty 5x6 cm
- 2.5 kontrłaty 2,5 x6 cm
- 2.5 folia wiatrochronna
- 16.0 krokwie 16x7 / wełna** 16cm
- 10.0 stelaż do mont. płyt g-k / wełna** 10cm
- 1.2 płyty G-K

- 1.5 terakota na zaprawie klejowej
- 10.0 płyta betonowa B15 z gładką zbrojoną siatką 3x folia PE 0,3 mm przeciwwilgociowa
- 15.0 podkład betonowy B15 piasek zagęszczony

- 1.5 panele drewniane na gabcie
- 7.0 szlachta betonowa B15 zbrojona siatką #6 co 15 z warstwą wyrównawczą samopoziomującą
- 10.0 styropian**
- 3x folia PE 0,3 mm przeciwwilgociowa
- 15.0 podkład betonowy B10 piasek zagęszczony

- 1.5 tynk cement. - wap
- 12.0 ściana cokolowa - beton komórkowy (400)
- 10.0 pianka poliuretanowa*****
- 24.0 ściana konstrukcyjna - beton komórkowy (700)
- 1.5 tynk cement. - wap



- 1** 14,0 jętki 14x7 / wełna** 14+15 cm
3,0 stelaż stalowy do płyt g-k
folia paroizolacyjna
1,2 płyty g-k
- 2** 5,0 dachówka***
5,0łaty 5x6 cm
2,5 kontrłaty 2,5 x6 cm
folia wiatrochronna
16,0 krokwie 16x7 / wełna** 16cm
10,0 stelaż do mont. płyt g-k / wełna** 10cm
1,2 płyta G-K
- 3** 1,5 wykładzina dywanowa
5,0 szlichta z warstwą samopoziomującą zbrojona siatką # 6 co 20 styropian*
2,0 folia wiatrochronna
24,0 strop Terival
3,0 tynk cement. - wapienny
- 4** 1,5 terakota na zaprawie klejowej
10,0 płyta betonowa B15 z gładzią zbrojoną siatką 3x folia PE 0,3 mm przeciwwilgociowa
15,0 podkład betonowy B15 piasek zagęszczony
- 5** 1,5 panele drewniane na gąbce
7,0 szlichta betonowa B15 zbrojona siatką #6 co 15 z warstwą wyrównującą samopoziomującą
10,0 styropian*
3x folia PE 0,3 mm przeciwwilgociowa
15,0 podkład betonowy B10 piasek zagęszczony
- 6** 1,5 tynk cement. - wap.
12,0 ściana osłonowa - beton komórkowy (400)
10,0 pianka poliuretanowa***
24,0 ściana konstrukcyjna - beton komórkowy (700)
1,5 tynk cement. - wap

* proponowane rodzaje styropianu w zależności od miejsca zastosowania:
1. balkon/podłoga (w tym na gruncie) - "Termo Organika dach - podłoga"
2. dach / stropodach - "Termo Organika dach - podłoga"
3. ściany zewnętrzne - "Termo Organika fasada"
4. fundamenty - "Termo Organika fundament"

dla budynków o podwyższonej energooszczędności:
1. balkon/podłoga (w tym na gruncie) "Termo Organika Termonium dach - podłoga"
2. ściany zewnętrzne - "Termo Organika Termonium Plus fasada"
3. fundamenty - "Termo Organika Termonium fundament"

** proponowana wełna mineralna/szklana w zależności od miejsca zastosowania:
"Wełna Knauf Insulation w Ecose Technology"
1. dach skośny - Classic 032; Classic 039; Unifit 035; Unifit 039
2. strop drewniany - Classic 039; Classic 044
3. fasada wentylowana - TP 116; TP 435 B; TP 425 B; TPM 135

*** proponowane rodzaje pokrycia dachowego
1. "Dachówka ceramiczna Creston"
2. "Dachówka cementowa Euronit"
3. "Błacha-dachówka"
4. "Błacha płaska, łączona listwowo"
5. "Gont bitumiczny"

**** kompletny system ociepleń Termo Organika
***** deska elewacyjna Cedra

***** w razie zmiany materiału np. na styropian lub wełnę mineralną grubość ocieplenia dostosować do obowiązujących przepisów

