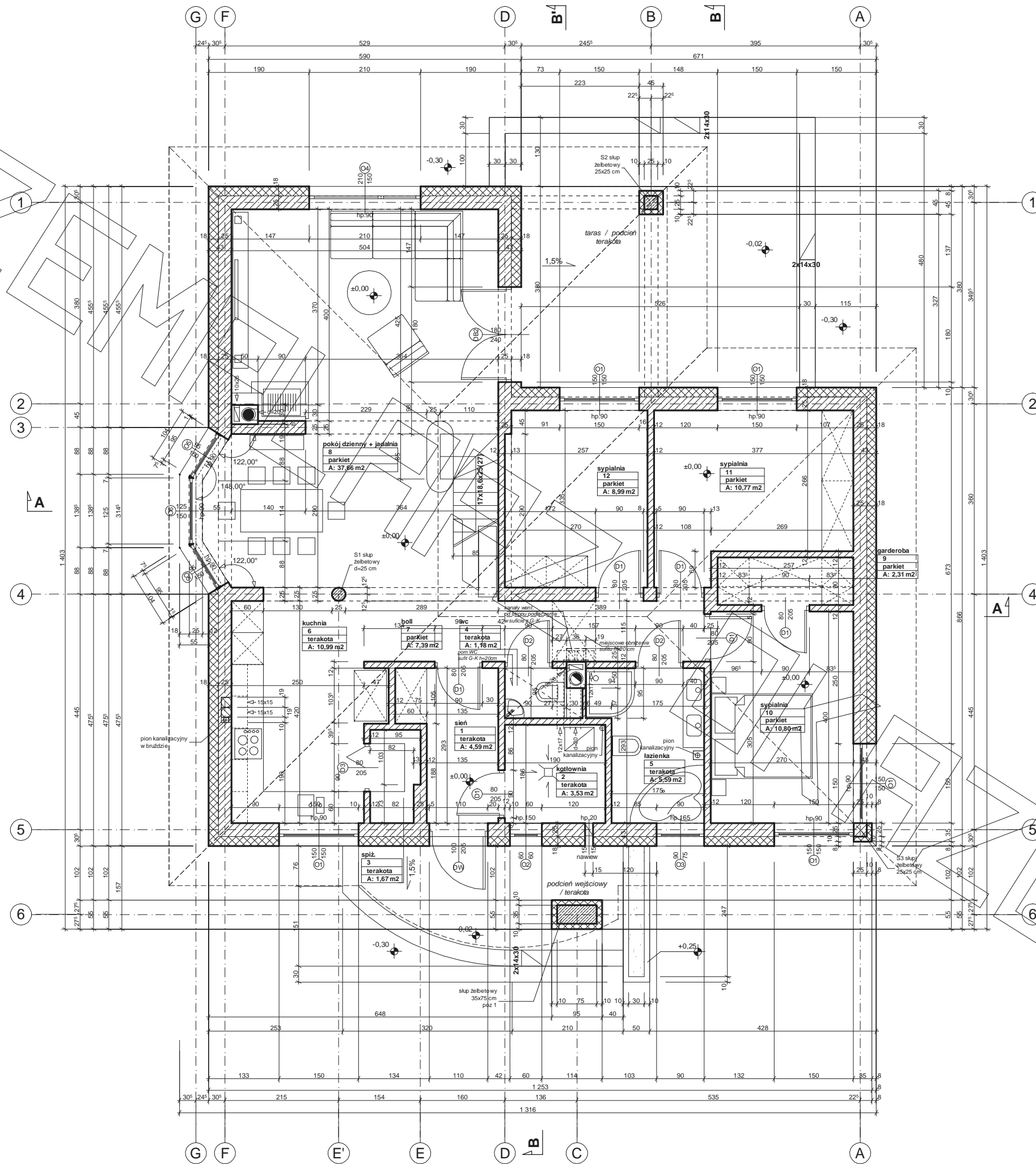
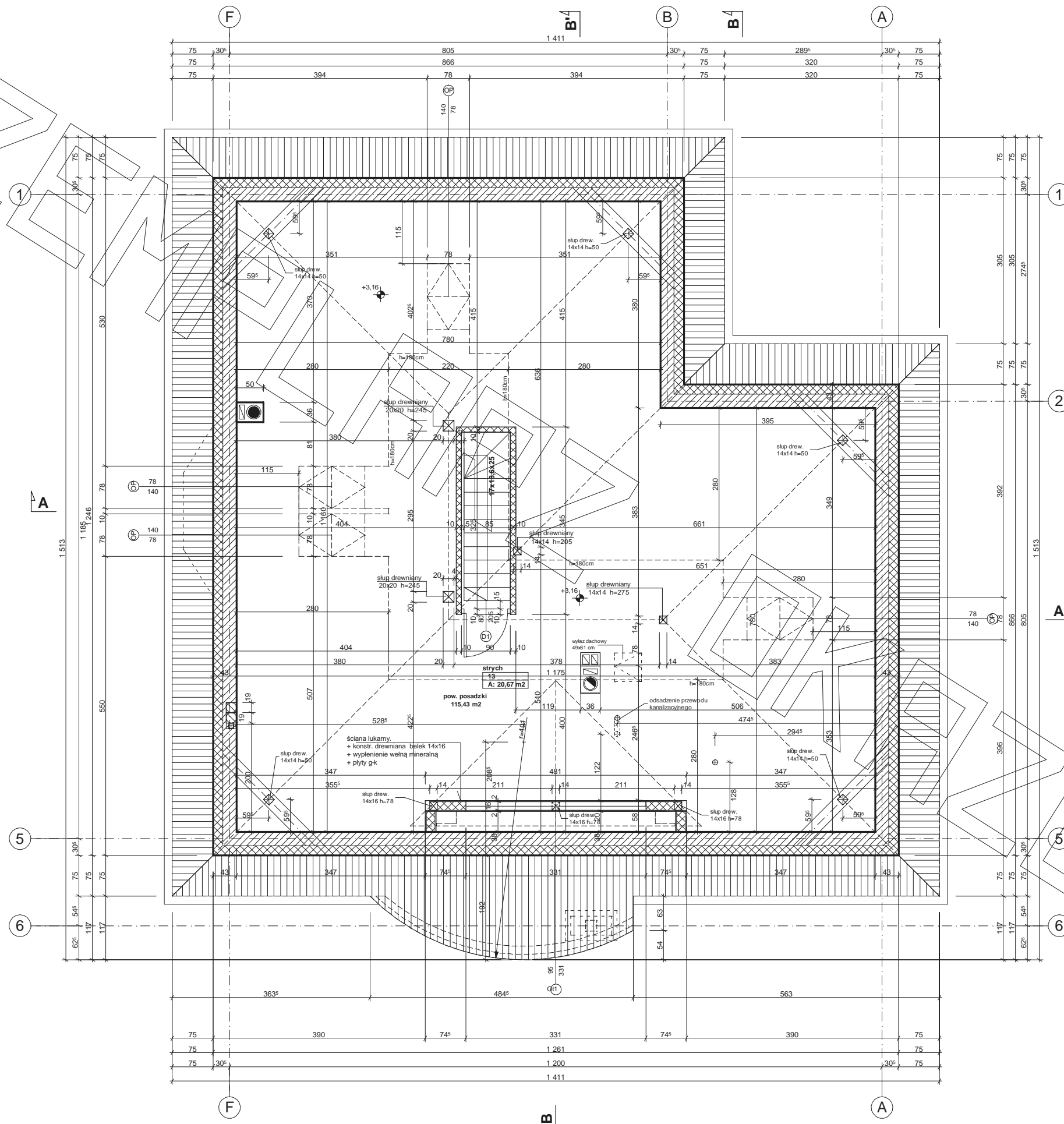
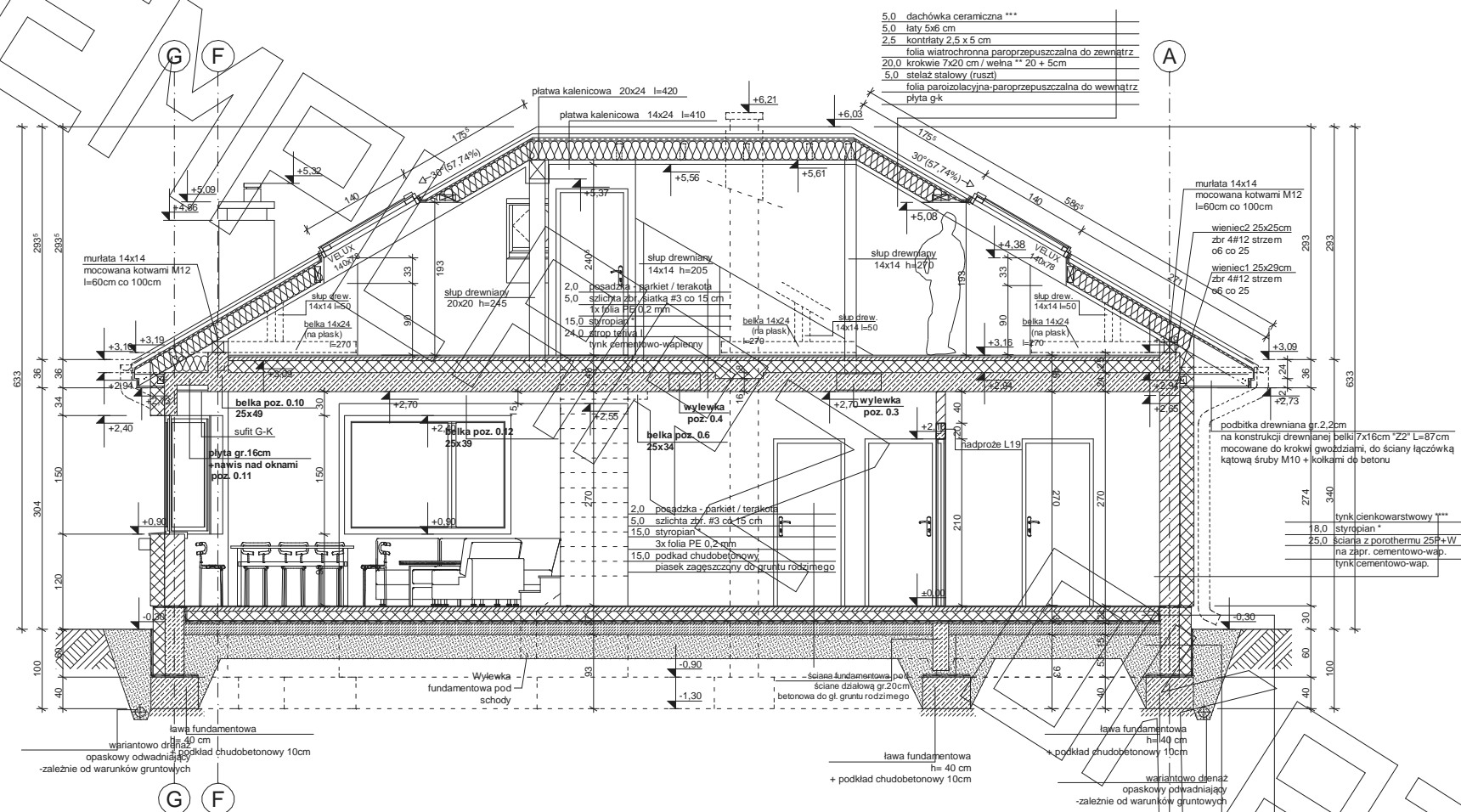


# RZUT PARTERU



# RZUT STRYCHU





- 5,0 dachówka ceramiczna \*\*\*
- 5,0łaty 5x6 cm
- 2,5 koniełaty 2,5 x 5 cm
- folia wiatrochronna paroprzepuszczalna do zewnątrz
- 20,0 krokiewie 7x20 cm / welna \*\* 20 + 5cm
- 5,0 stelaż stalowy (ruszt)
- folia paroizolacyjna-paroprzepuszczalna do wewnątrz
- plyta g-k

- folia kubelkowa
- izol. przeciwwilgociowa - prepar. nufoliflex 2x
- zaprawa klejowa na siatce winyf. 2x
- 14,0 styropian\*
- 24,0 ściana z bloczków betonowych gr. 24 cm
- na zapr. cement.

\*\*\* proponowane rodzaje pokrycia dachowego

1. "Dachówka ceramiczna Creator"
2. "Dachówka cementowa Euronit"
3. Blacha dachówka
4. Blacha płaska, łączona listwowo
5. Gont bitumiczny

\*\*\*\* kompletny system ociepleń Termo Organika

\*\*\*\*\* deska elewacyjna Cedral

\*\*\*\*\* w razie zmiany materiału np. na styropian lub wełnę mineralną grubość ocieplenia dostosować do obowiązujących przepisów

\* proponowane rodzaje styropianu w zależności od miejsca zastosowania:

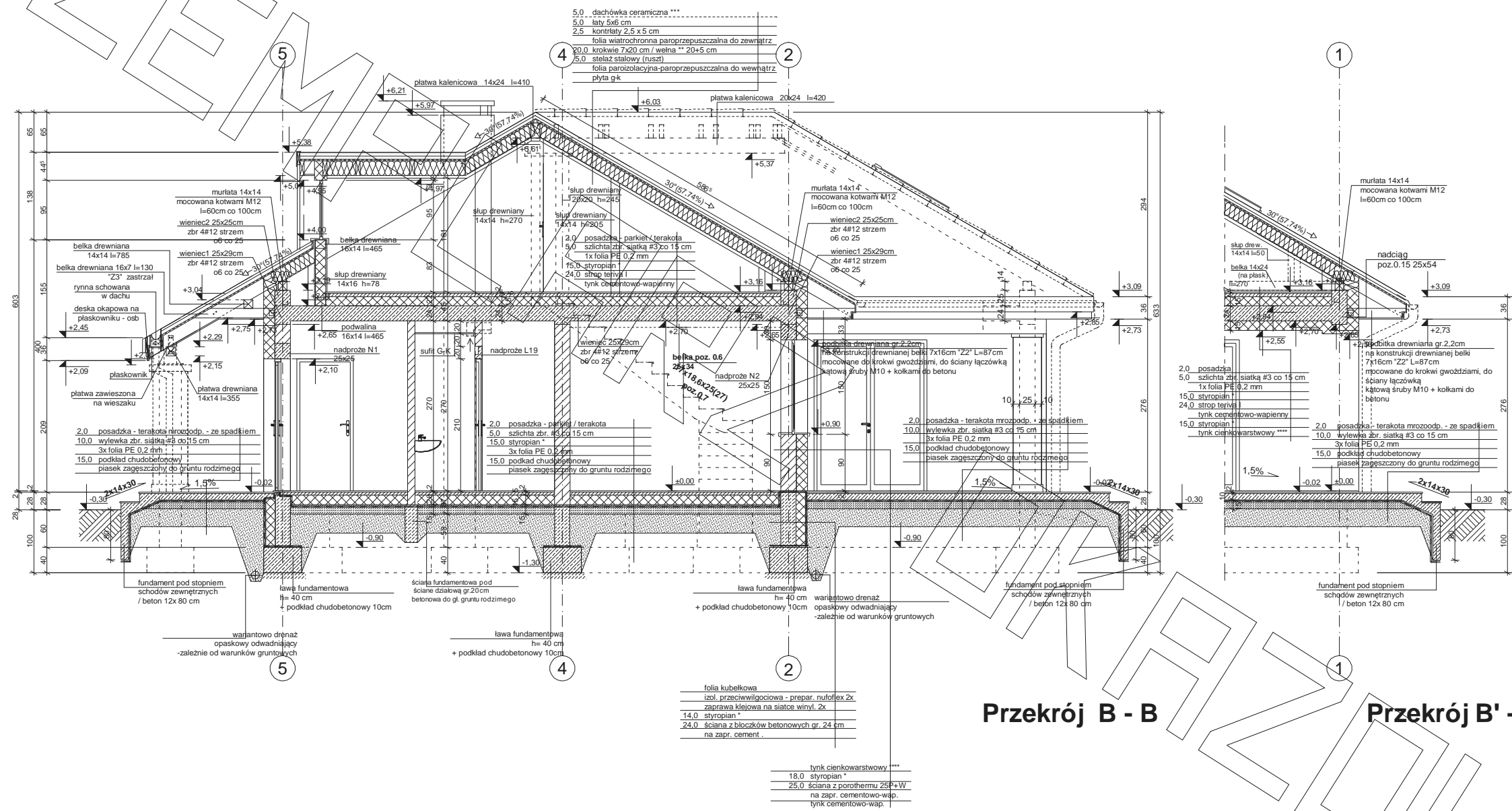
1. balkon/podłoga (w tym na gruncie) - "Termo Organika dach - podłoga"
2. dach / stropodach - "Termo Organika dach - podłoga"
3. ściany zewnętrzne - "Termo Organika fasada"
4. fundamenty - "Termo Organika fundament"

dla budynków o podwyższonej energooszczędności:

1. balkon/podłoga (w tym na gruncie) "Termo Organika Termonium dach - podłoga"
2. ściany zewnętrzne - "Termo Organika Termonium Plus fasada"
3. fundamenty - "Termo Organika Termonium fundament"

\*\* proponowana wełna mineralna/szklana w zależności od miejsca zastosowania:

- "Wełna Knaf' Insulation w Ecose Technology"
- 1. dach skośny - Classic 032; Classic 039; Unifit 035; Unifit 039
- 2. strop drewniany - Classic 039; Classic 044
- 3. fasada wentylowana - TP 116 ; TP 435 B; TP 425 B ; TPM 135



\* proponowane rodzaje styropianu w zależności od miejsca zastosowania:

1. balkon/podłoga (w tym na gruncie) - "Termo Organika dach - podłoga"
2. dach / stropodach - "Termo Organika dach - podłoga"
3. ściany zewnętrzne - "Termo Organika fasada"
4. fundamenty - "Termo Organika fundament"

\*\*\* proponowane rodzaje pokrycia dachowego

1. "Dachówka ceramiczna Creaton"
2. "Dachówka cementowa Euronit"
3. Blacha-dachówka
4. Blacha płaska, łączona listwowo
5. Gont bitumiczny

\*\*\*\* kompletny system ociepleń Termo Organika

\*\*\*\*\* deska elewacyjna Cedral

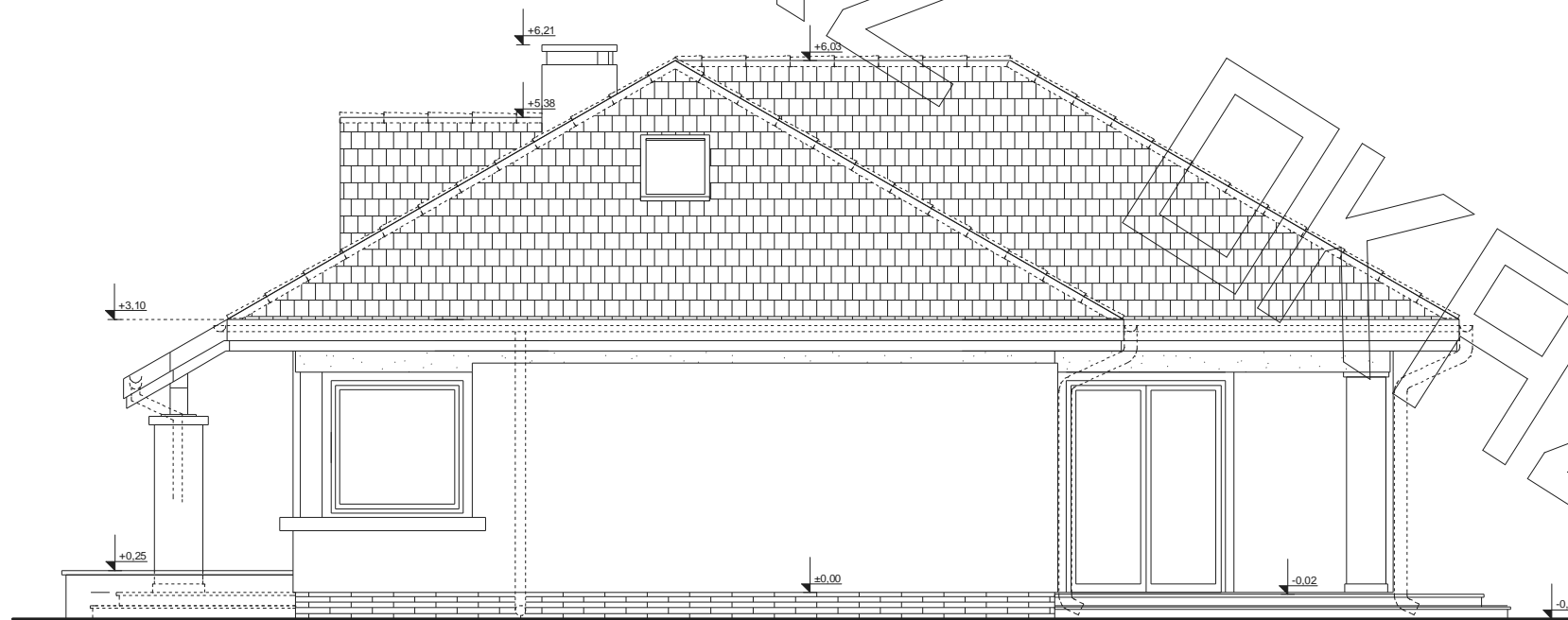
\*\*\*\*\* w razie zmiany materiału np. na styropian lub wełnę mineralną grubość ocieplenia dostosować do obowiązujących przepisów

\*\* proponowana wełna mineralna/szklana w zależności od miejsca zastosowania:

- "Wełna Knauf Insulation w Ecose Technology"
- 1. dach skośny - Classic 032; Classic 039; Unifit 035; Unifit 039
- 2. strop drewniany - Classic 039; Classic 044
- 3. fasada wentylowana - TP 116 ; TP 435 B; TP 425 B ; TPM 135



ELEWACJA FRONTOWA



ELEWACJA BOCZNA

