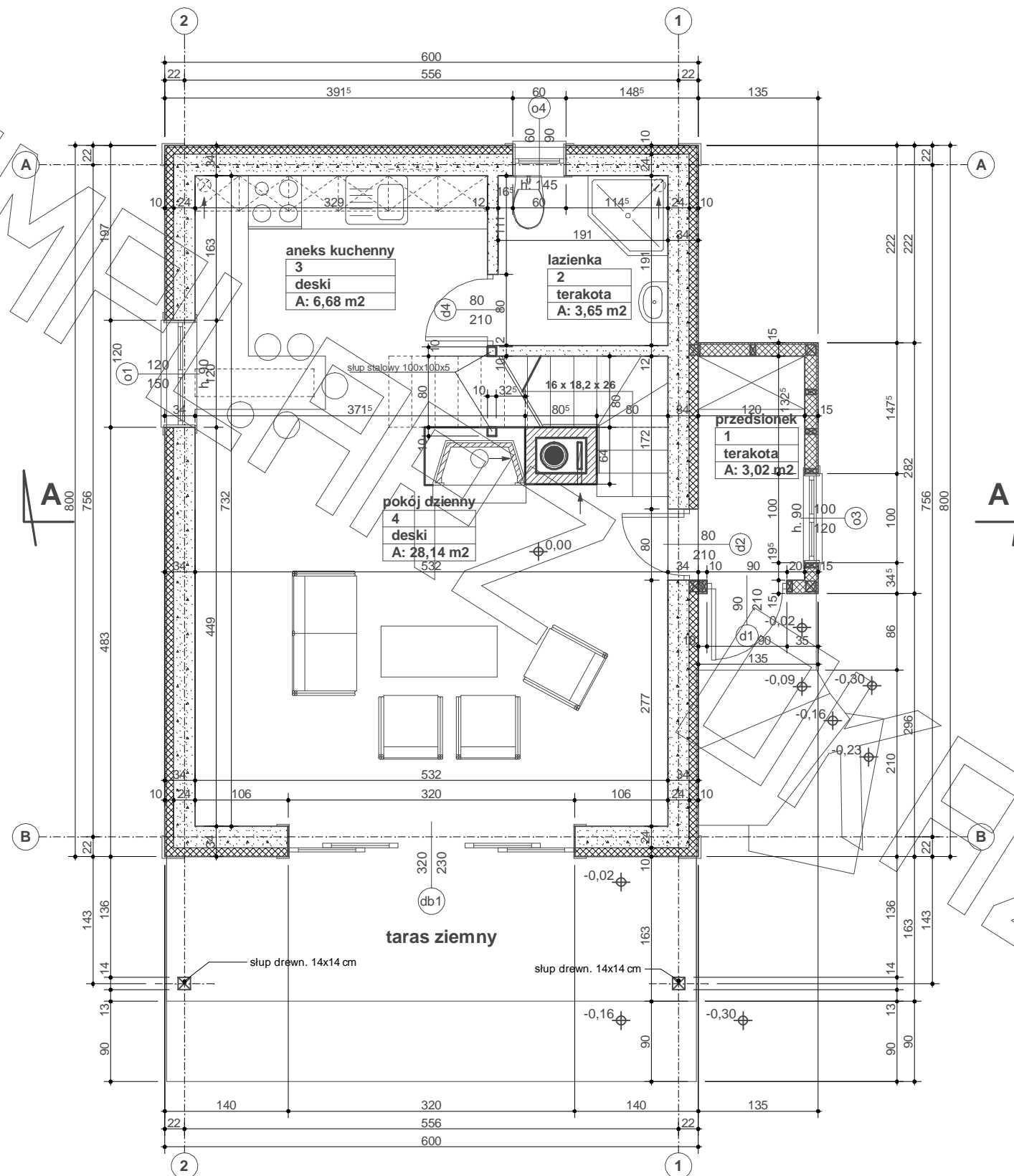
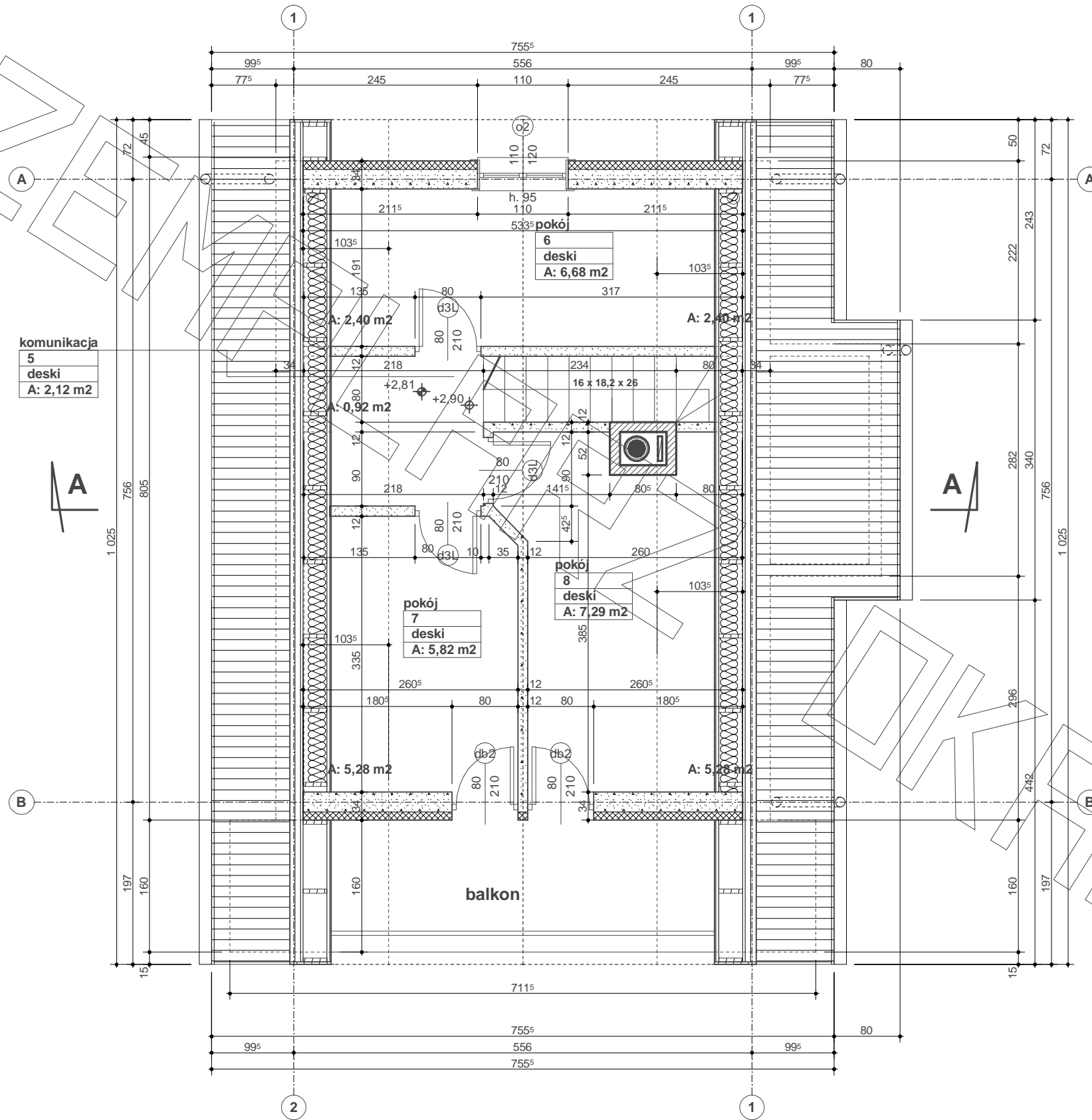
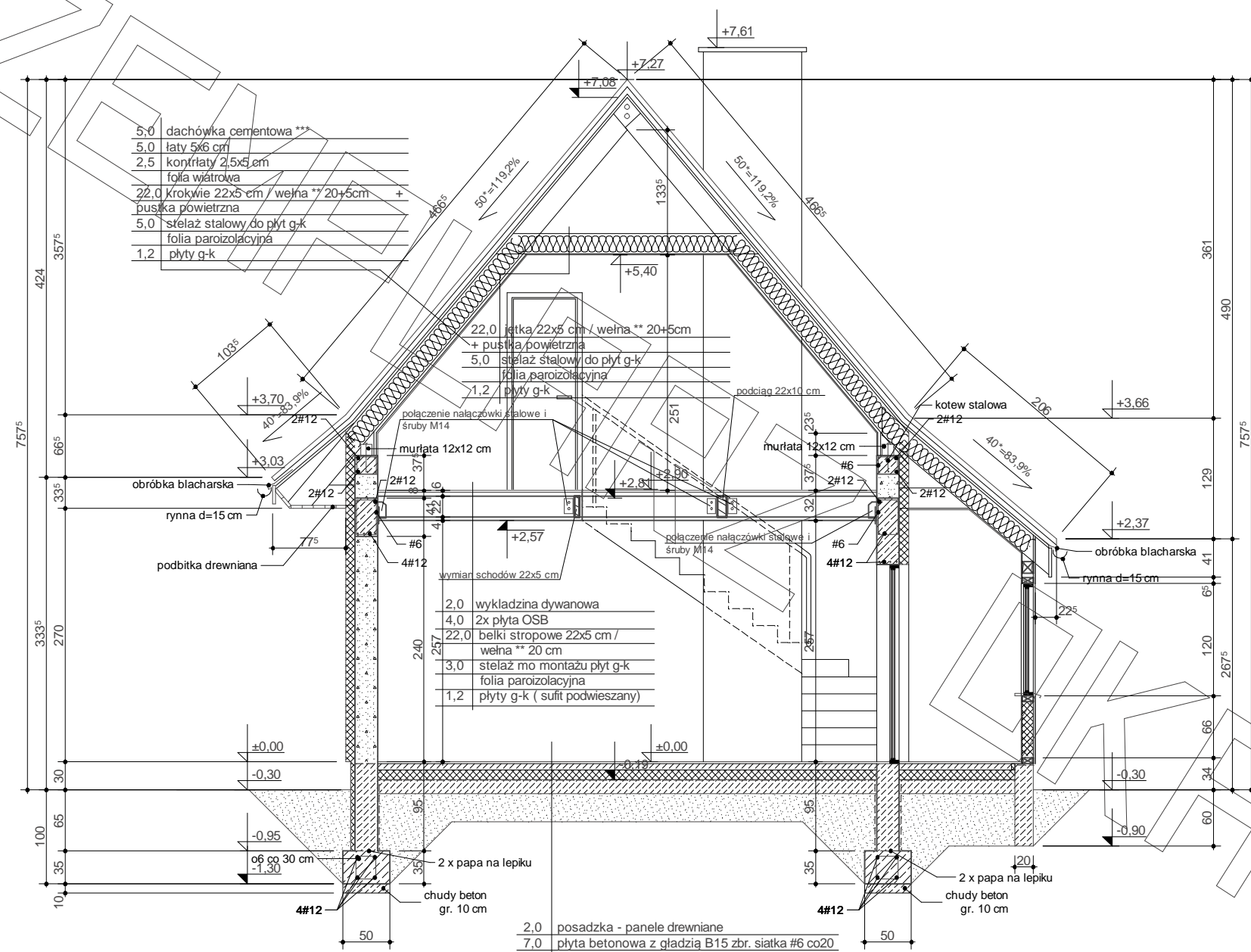


RZUT PARTERU



RZUT PODDASZA





- 5,0 dachówka cementowa ***
- 5,0łaty 5x6 cm
- 2,5 kontrłaty 2,5x5 cm
- folia wiatrowa
- 22,0 krokwie 22x5 cm / wełna ** 20+5cm + pustka powietrzna
- 5,0 stelaż stalowy do płyt g-k
- folia paroizolacyjna
- 1,2 płyty g-k

- 22,0 letka 22x5 cm / wełna ** 20+5cm + pustka powietrzna
- 5,0 stelaż stalowy do płyt g-k
- folia paroizolacyjna
- 1,2 płyty g-k

- 2,0 wykładzina dywanowa
- 4,0 2x płyta OSB
- 22,0 belki stropowe 22x5 cm / wełna ** 20 cm
- 3,0 stelaż do montażu płyt g-k
- folia paroizolacyjna
- 1,2 płyty g-k (sufit podwieszany)

- 2,0 posadzka - panele drewniane
- 7,0 płyta betonowa z gładzią B15 zbr. siatka #6 co20
- 10,0 styropian *
- folia PE 3x 0,3 mm
- 15,0 podkład betonowy B10
- piasek zagęszczony (do głębokości gruntu rodzimego nośnego)

* proponowane rodzaje styropianu w zależności od miejsca zastosowania:

1. balkon/podłoga (w tym na gruncie) - "Termo Organika dach - podłoga"
2. dach / stropodach - "Termo Organika dach - podłoga"
3. ściany zewnętrzne - "Termo Organika fasada"
4. fundamenty - "Termo Organika fundament"

dla budynków o podwyższonej energooszczędności:

1. balkon/podłoga (w tym na gruncie) "Termo Organika Termonium dach - podłoga"
2. ściany zewnętrzne - "Termo Organika Termonium Plus fasada"
3. fundamenty - "Termo Organika Termonium fundament"

** proponowana wełna mineralna/szklana w zależności od miejsca zastosowania:
"Wełna Knauf Insulation w Ecosse Technology"

1. dach skośny - Classic 032; Classic 039; Unifit 035; Unifit 039
2. strop drewniany - Classic 039; Classic 044
3. fasada wentylowana - TP 116 ; TP 435 B; TP 425 B ; TPM 135

*** proponowane rodzaje pokrycia dachowego (w projekcie przyjęto obciążenie dachówką ceramiczną):

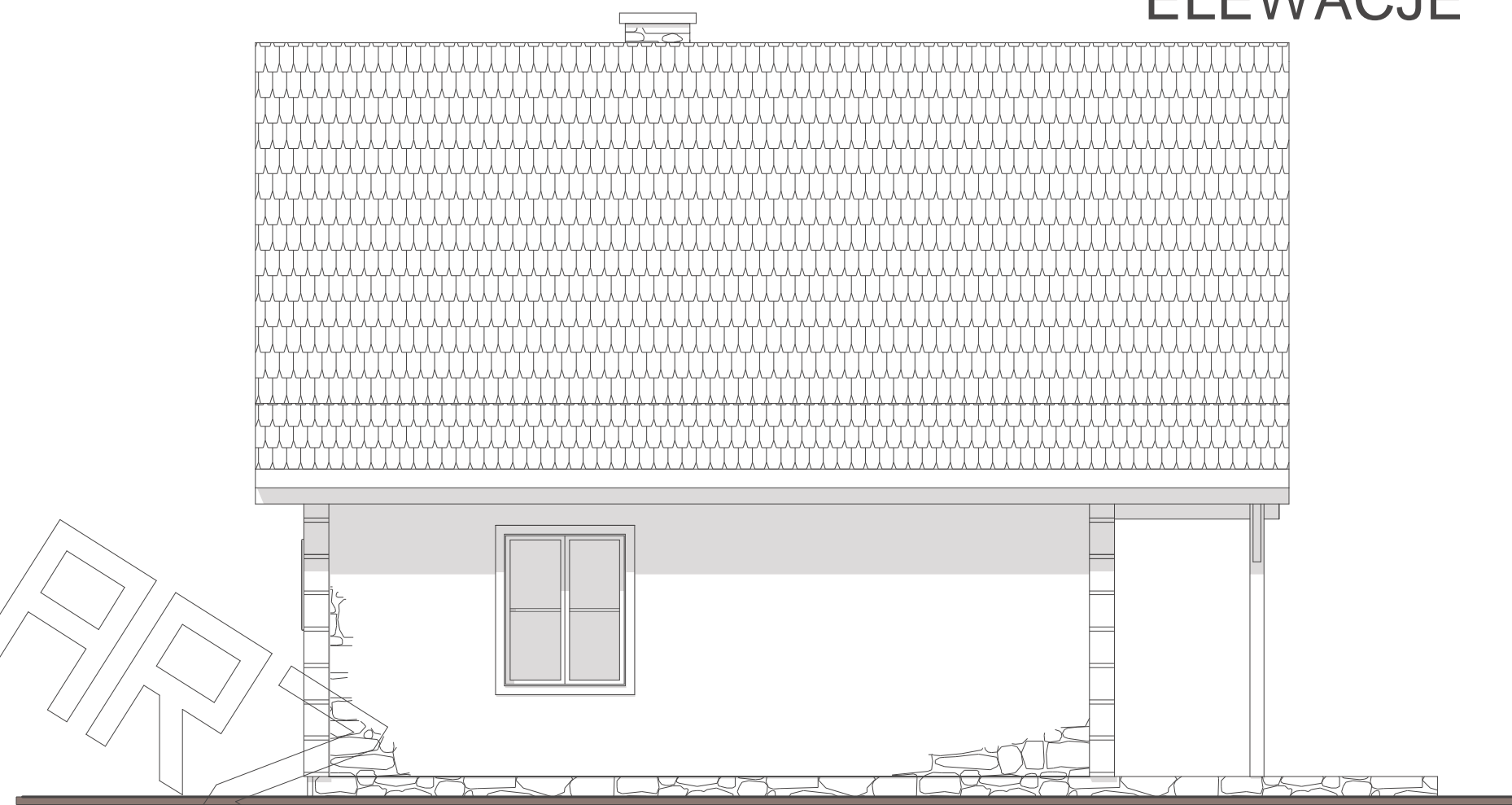
1. "Dachówka ceramiczna Creaton"
2. "Dachówka cementowa Euronit"
3. Blacho-dachówka
4. Blacha płaska, łączona listwowo

**** kompletny system ociepleń Termo Organika

***** deska elewacyjna Cedral

***** w razie zmiany materiału np. na styropian lub wełnę mineralną grubość ocieplenia dostosować do obowiązujących przepisów

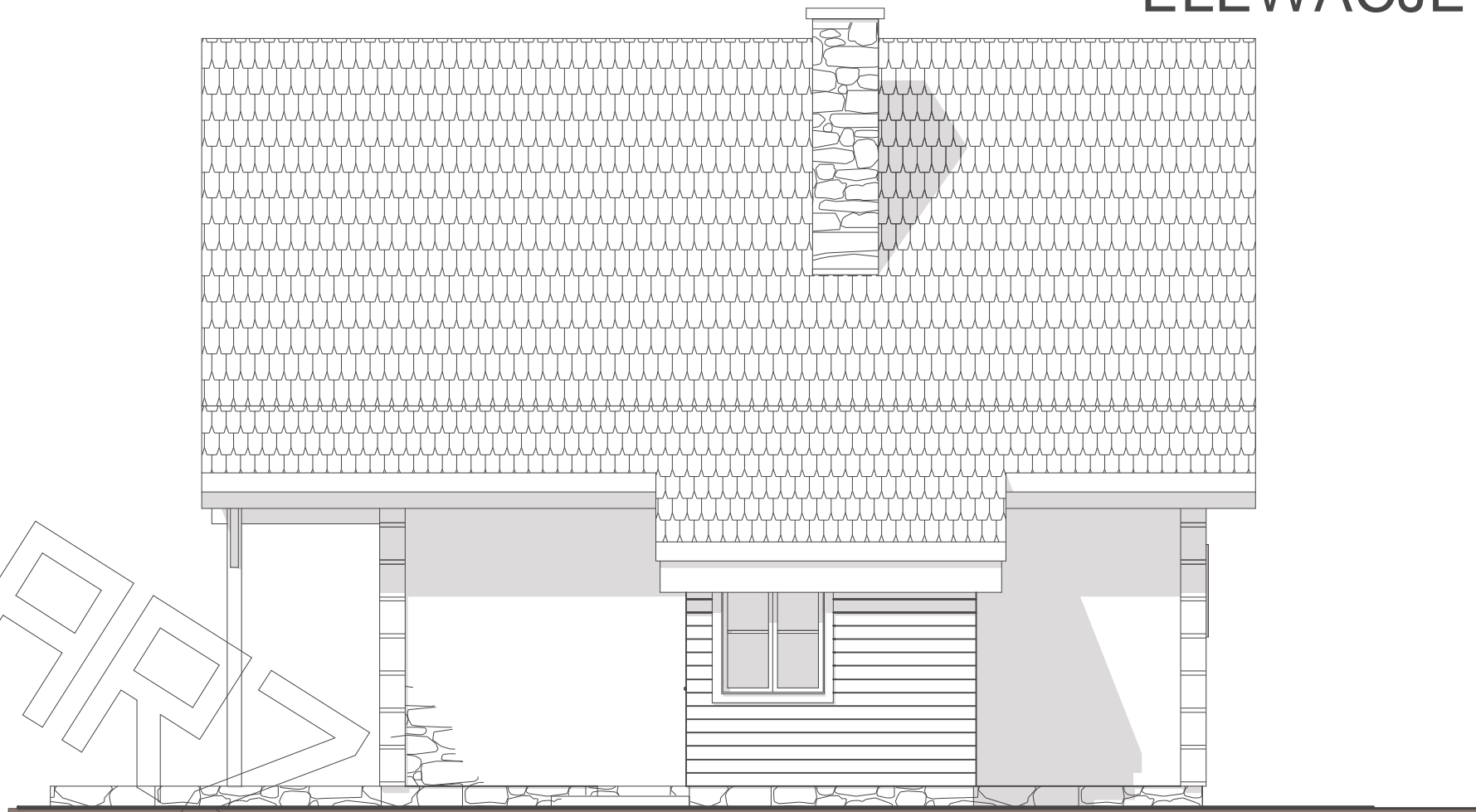
EGZEMPLARZ



OKRAZOWY



EGZEMPLARZ



OKRAZOWY

