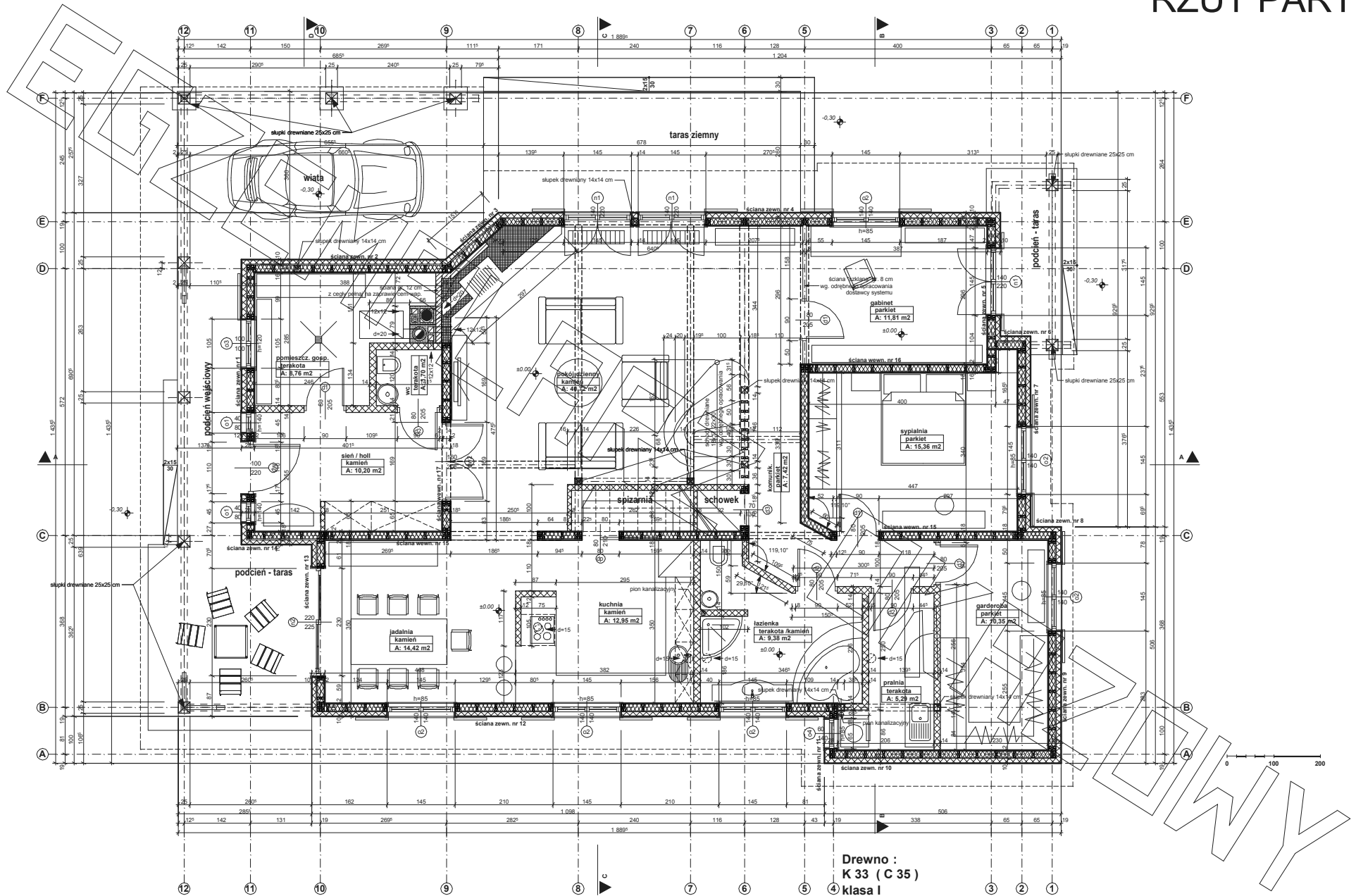
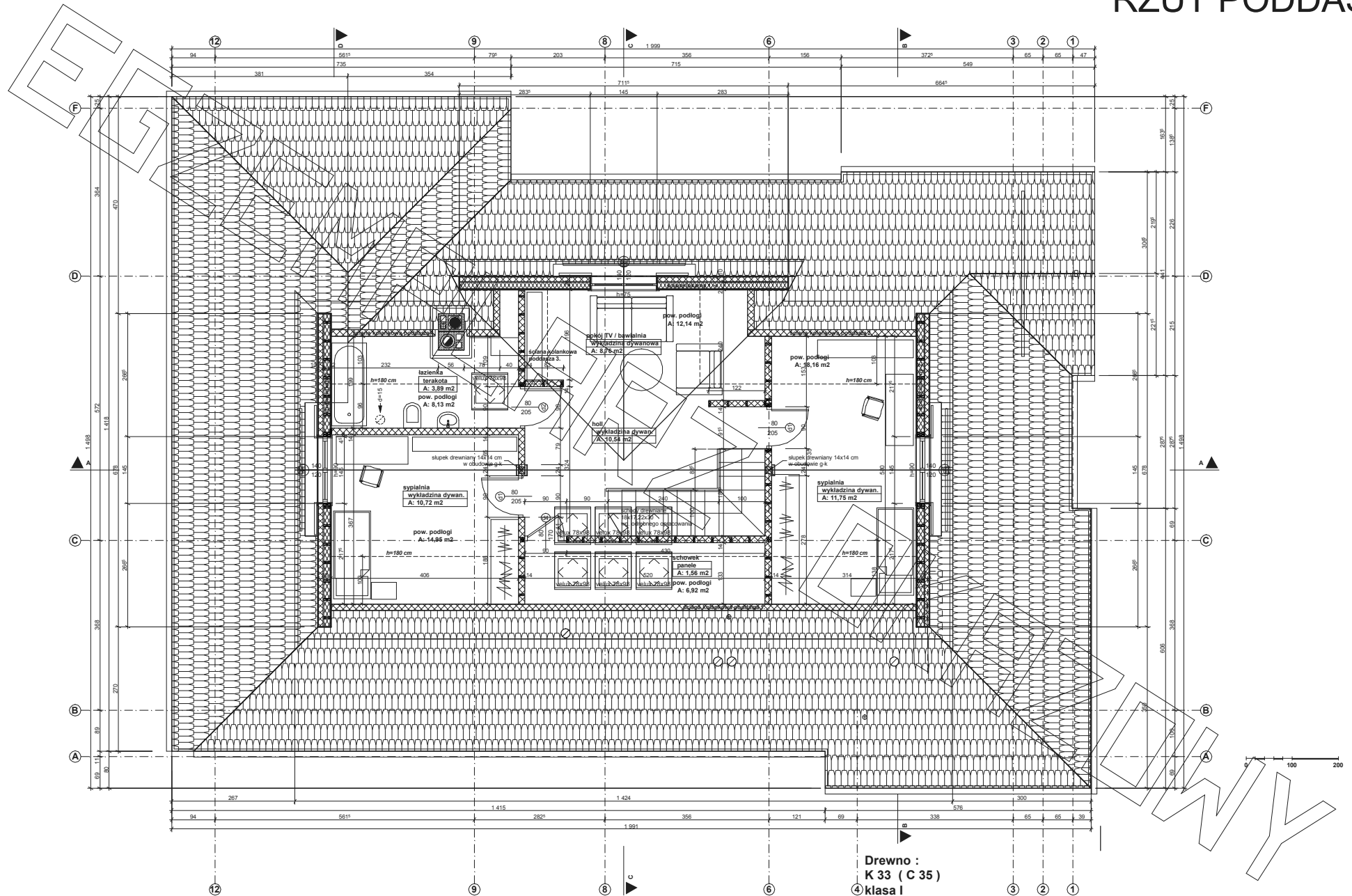


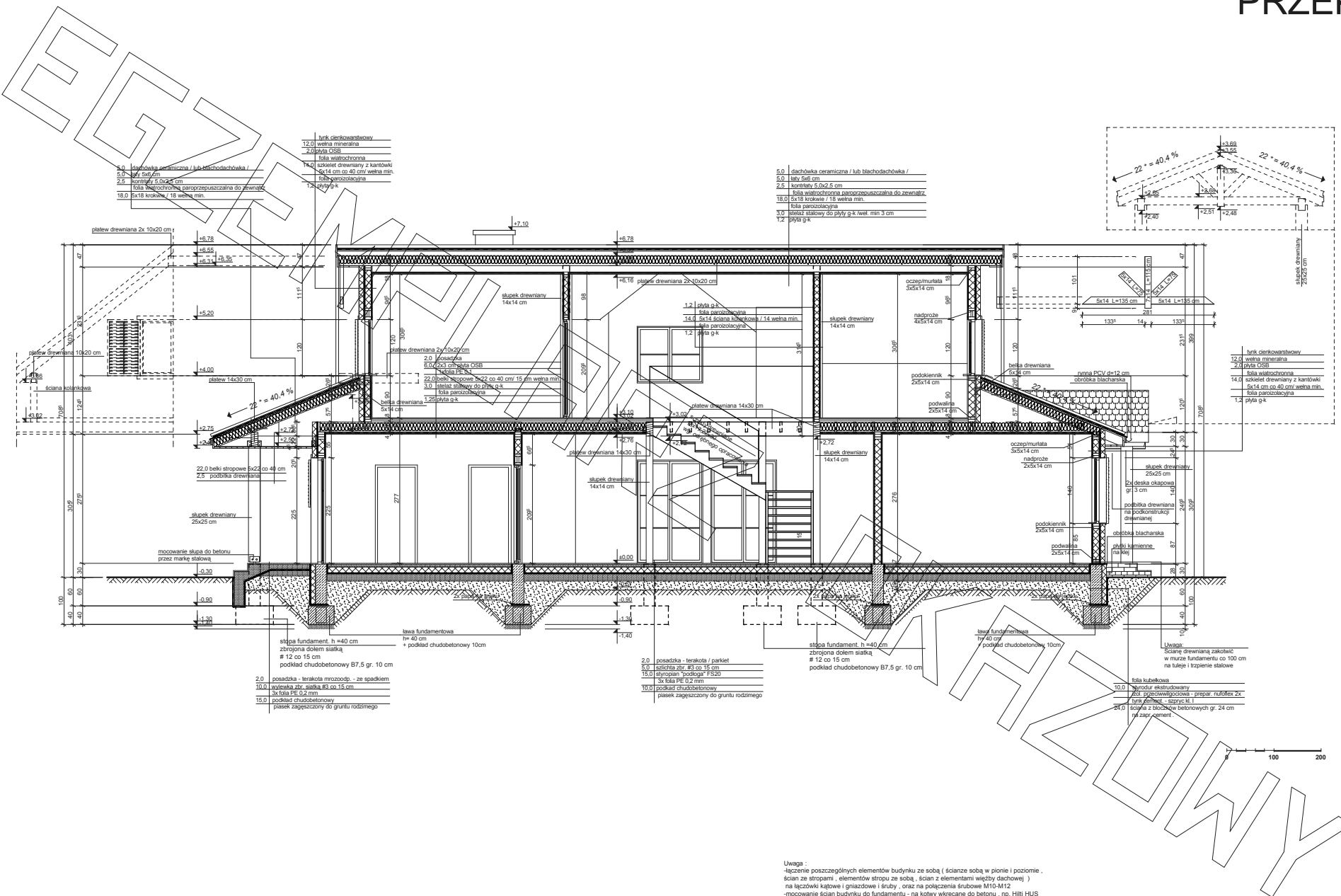
RZUT PARTERU



Drewno :
 K 33 (C 35)
 klasa I
 wilgotność max. 15 %
 drewno zabezpieczyć antykorozyjnie
 Drewno czterokrotnie strugane

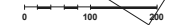
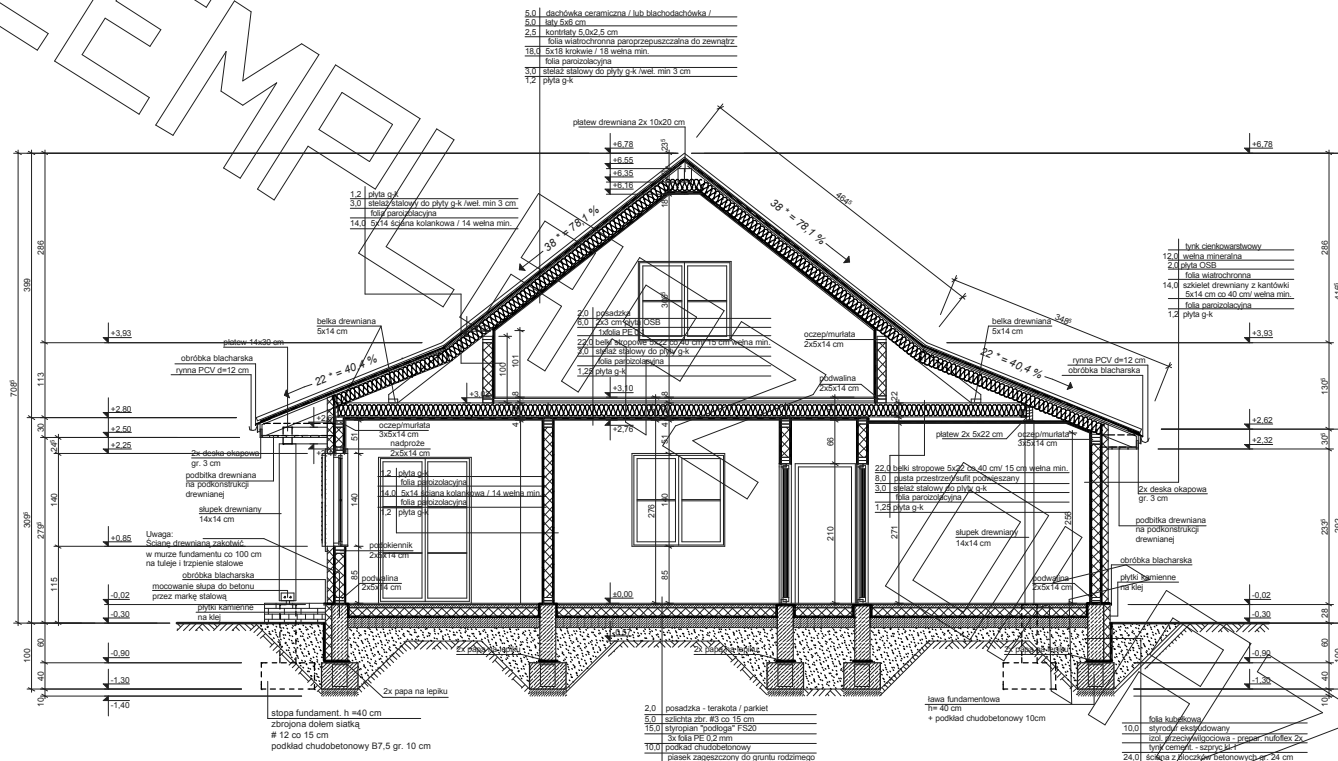
RZUT PODDASZA



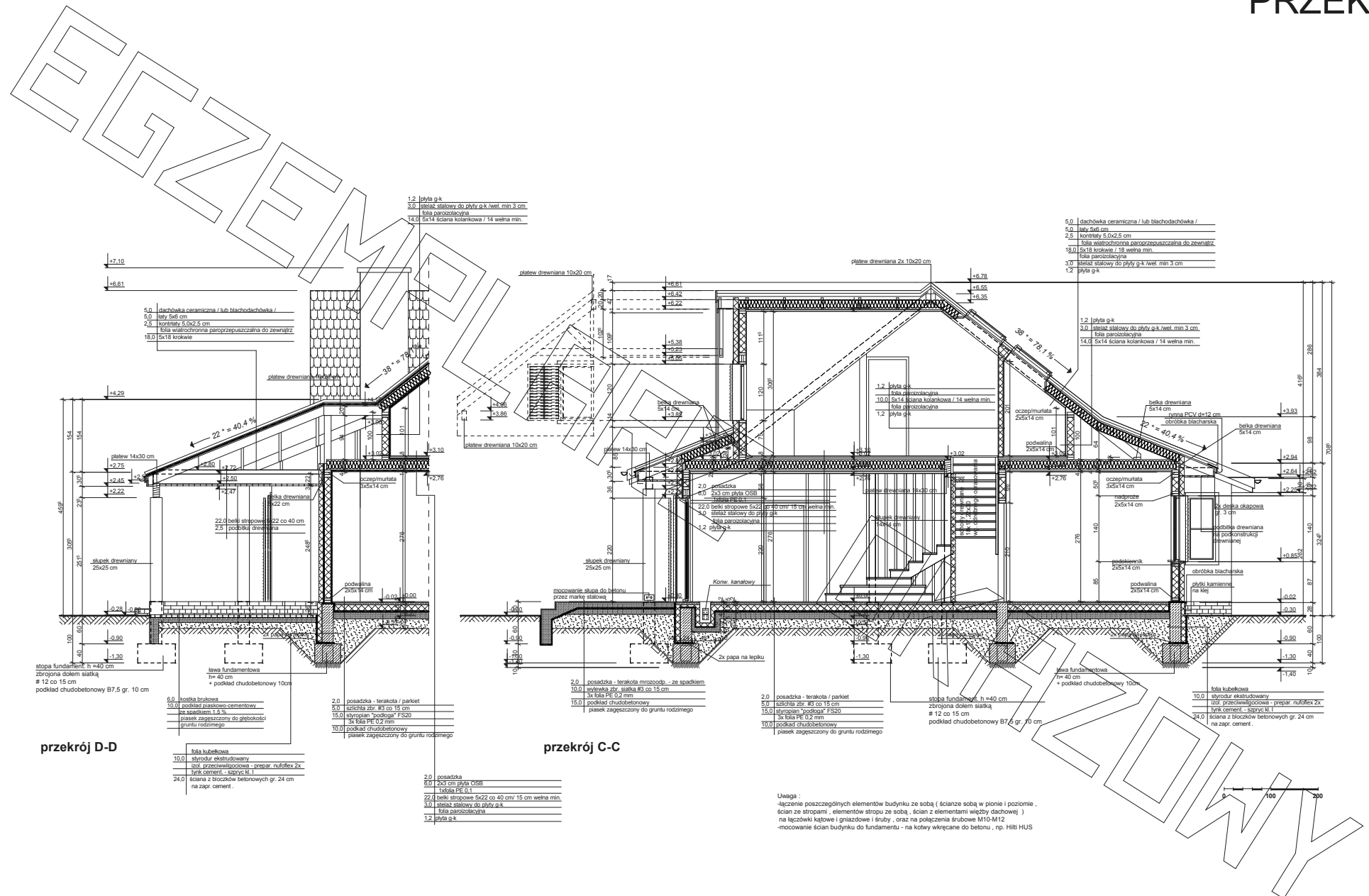


Uwaga :
 -łączenie poszczególnych elementów budynku ze sobą (ściana ze sobą w pionie i poziomie ,
 ściana ze stropami , elementami stropu ze sobą , ściana z elementami więźby dachowej)
 -na łączówki kątowne i gniazdowne i śruby , oraz na połączenia śrubowe M10-M12
 -mocowanie ścian budynku do fundamentu - na kotwy wkręcane do betonu , np. Hilti HUS

EGZEMPLARZ



EGZEMPLARZ

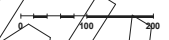


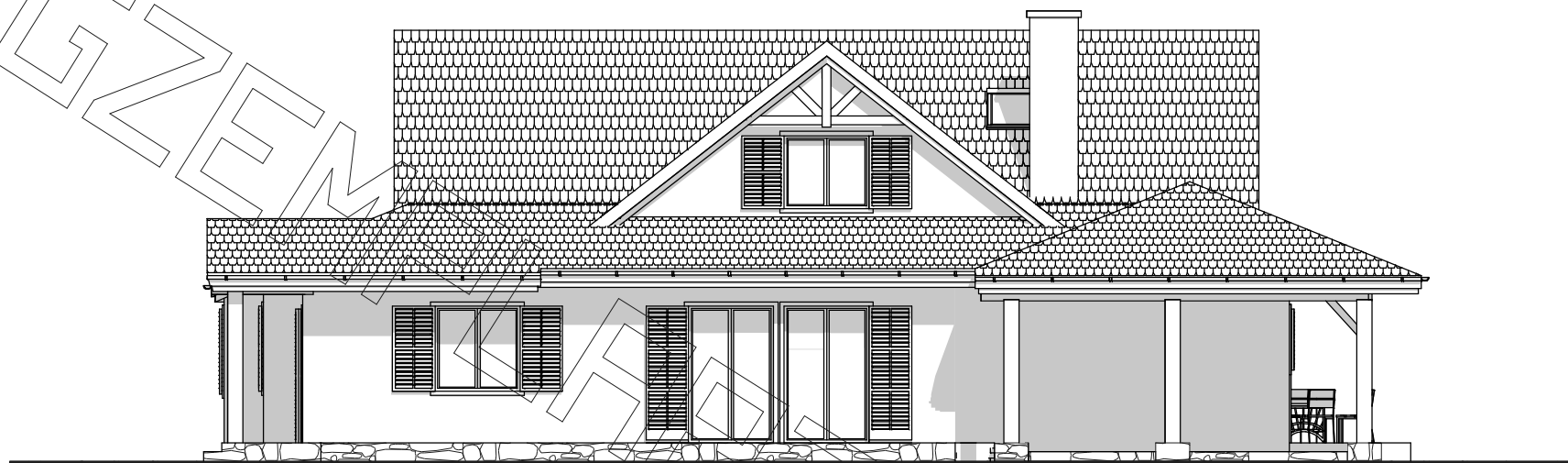
przekrój D-D

przekrój C-C

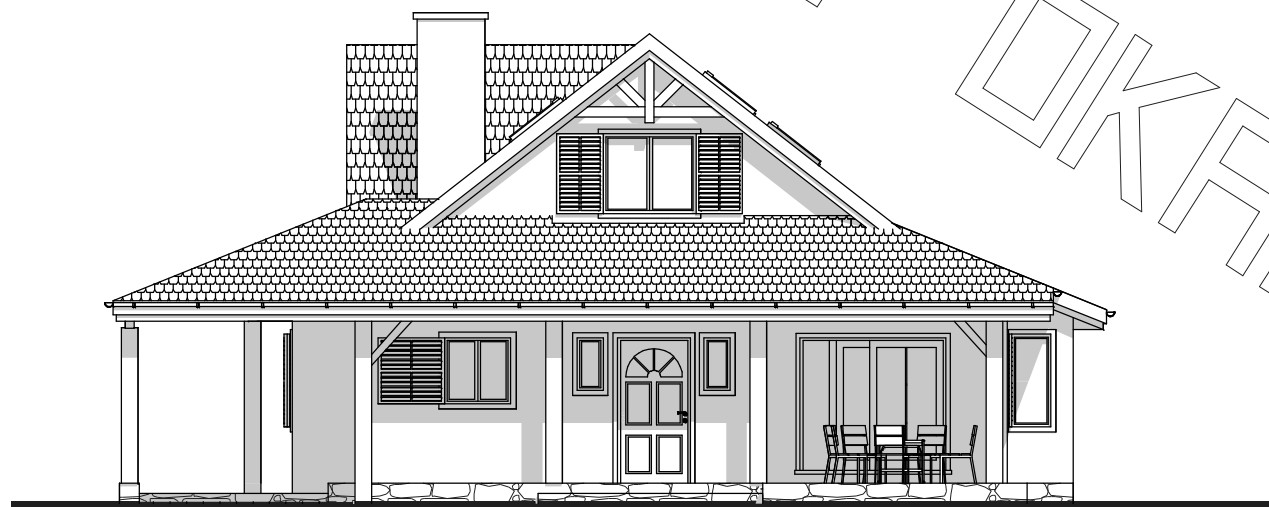
- | | |
|--|---|
| <ul style="list-style-type: none"> 1.2 płyta g-k 3.0 stelaż stalowy do płyty g-k, weł min 3 cm folia paroizolacyjna 14.0 Sx14 ściana kolumnowa / 14 wełna min. | <ul style="list-style-type: none"> 5.0 dachówka ceramiczna / lub blachodachówka / 5.0łaty 5x6 cm 2.5 kornisły 5.0x2.5 cm folia wiatroszczelną paroprzepuszczalną do zewnątrz 18.0 Sx18 krokiew / 18 wełna min. folia paroizolacyjna 3.0 stelaż stalowy do płyty g-k, weł min 3 cm 1.2 płyta g-k |
|--|---|
-
- | | |
|---|--|
| <ul style="list-style-type: none"> 6.0 kostka brukowa 10.0 posadzka pianocementowa 14.0 asfaltbeton 1,5 % pasiek zagęszczony do głębokości piasku rodzimego | <ul style="list-style-type: none"> 2.0 posadzka - terakota / parkiet 5.0 szkielet żel. #3 co 15 cm 15.0 styropian "podłoga" FS20 3x folia PE 0,2 mm 10.0 podkład chudeobetonowy pasiek zagęszczony do gruntu rodzimego |
|---|--|
-
- | | |
|--|---|
| <ul style="list-style-type: none"> folia kubełkowa 10.0 styrodur ekstrudowany folia przeciwwodoparowa - prepar. rufoflex 2x tylnik cement. - szpryc M.I. 24.0 ściana z bloczków betonowych gr. 24 cm na zapr. cement. | <ul style="list-style-type: none"> 2.0 posadzka 8.0 Sx3 cm płyta OSB 10.0 folia PE 0,1 22.0 belki stropowe 5x22 co 40 cm / 15 cm wełna min. 3.0 stelaż stalowy do płyty g-k folia paroizolacyjna 1.2 płyta g-k |
|--|---|
-
- | | |
|--|--|
| <ul style="list-style-type: none"> 2.0 posadzka - terakota / parkiet 5.0 szkielet żel. #3 co 15 cm 15.0 styropian "podłoga" FS20 3x folia PE 0,2 mm 10.0 podkład chudeobetonowy pasiek zagęszczony do gruntu rodzimego | <ul style="list-style-type: none"> 2.0 posadzka - terakota / parkiet 5.0 szkielet żel. #3 co 15 cm 15.0 styropian "podłoga" FS20 3x folia PE 0,2 mm 10.0 podkład chudeobetonowy pasiek zagęszczony do gruntu rodzimego |
|--|--|
-
- | | |
|---|--|
| <ul style="list-style-type: none"> 10.0 styrodur ekstrudowany folia przeciwwodoparowa - prepar. rufoflex 2x tylnik cement. - szpryc M.I. 24.0 ściana z bloczków betonowych gr. 24 cm na zapr. cement. | <ul style="list-style-type: none"> folia kubełkowa 10.0 styrodur ekstrudowany folia przeciwwodoparowa - prepar. rufoflex 2x tylnik cement. - szpryc M.I. 24.0 ściana z bloczków betonowych gr. 24 cm na zapr. cement. |
|---|--|

Uwaga :
 - łączenie poszczególnych elementów budynku ze sobą (ściana ze sobą w pionie i poziomie ,
 ścian ze stropami , elementów stropu ze sobą , ścian z elementami więźby dachowej)
 - na łączówki kątowne i gniazdowne i śruby , oraz na połączenia śrubowe M10-M12
 - mocowanie ścian budynku do fundamentu - na kotwy wkręcane do betonu , np. Hilti HUS

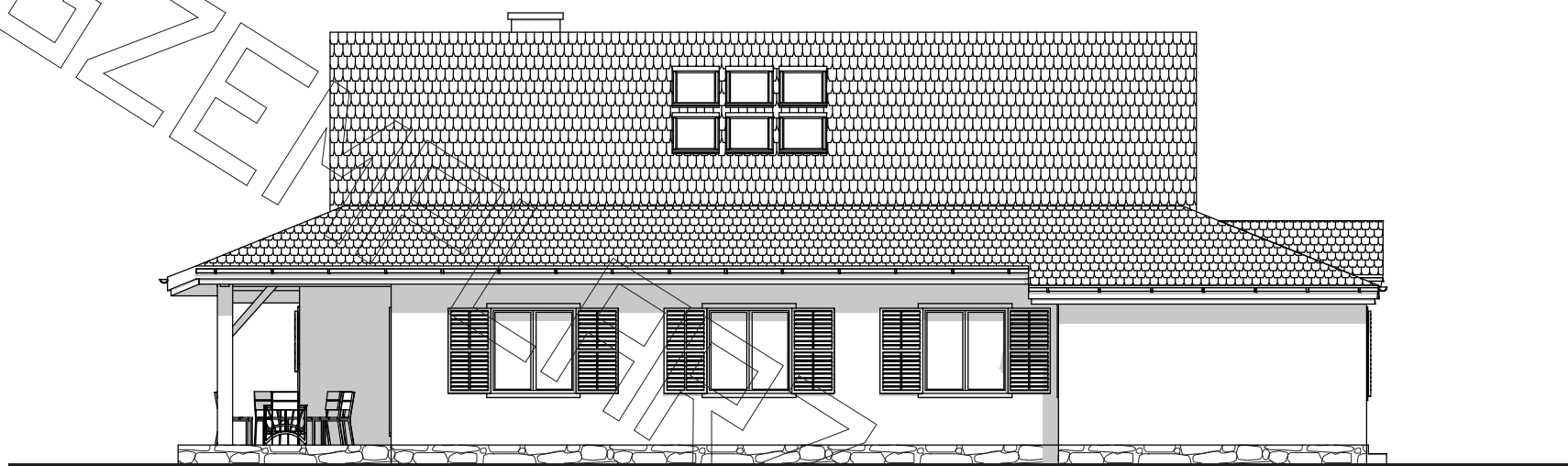




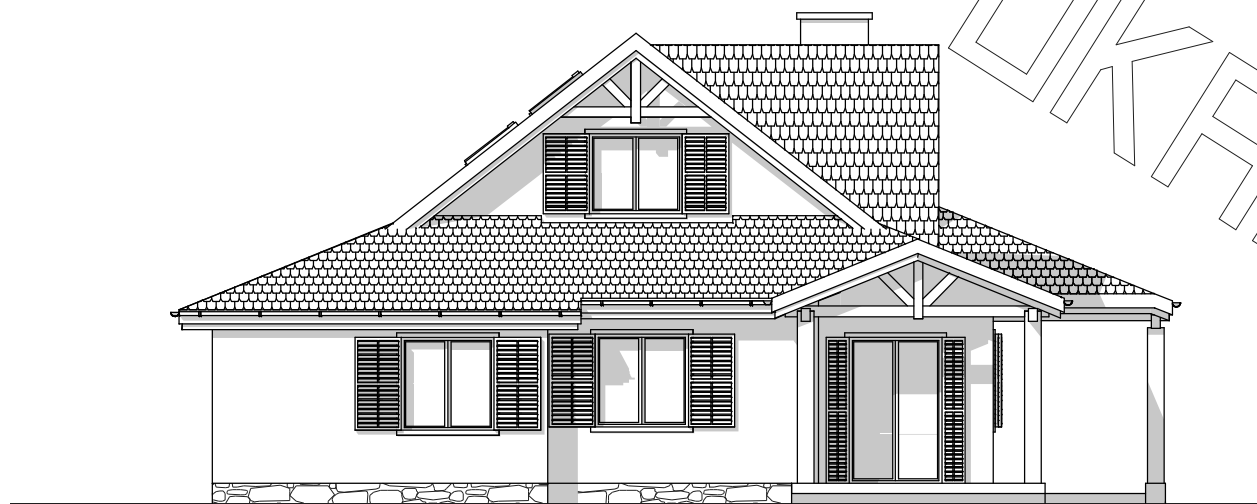
elewacja boczna:



elewacja frontowa:



elewacja boczna:



elewacja tylna: