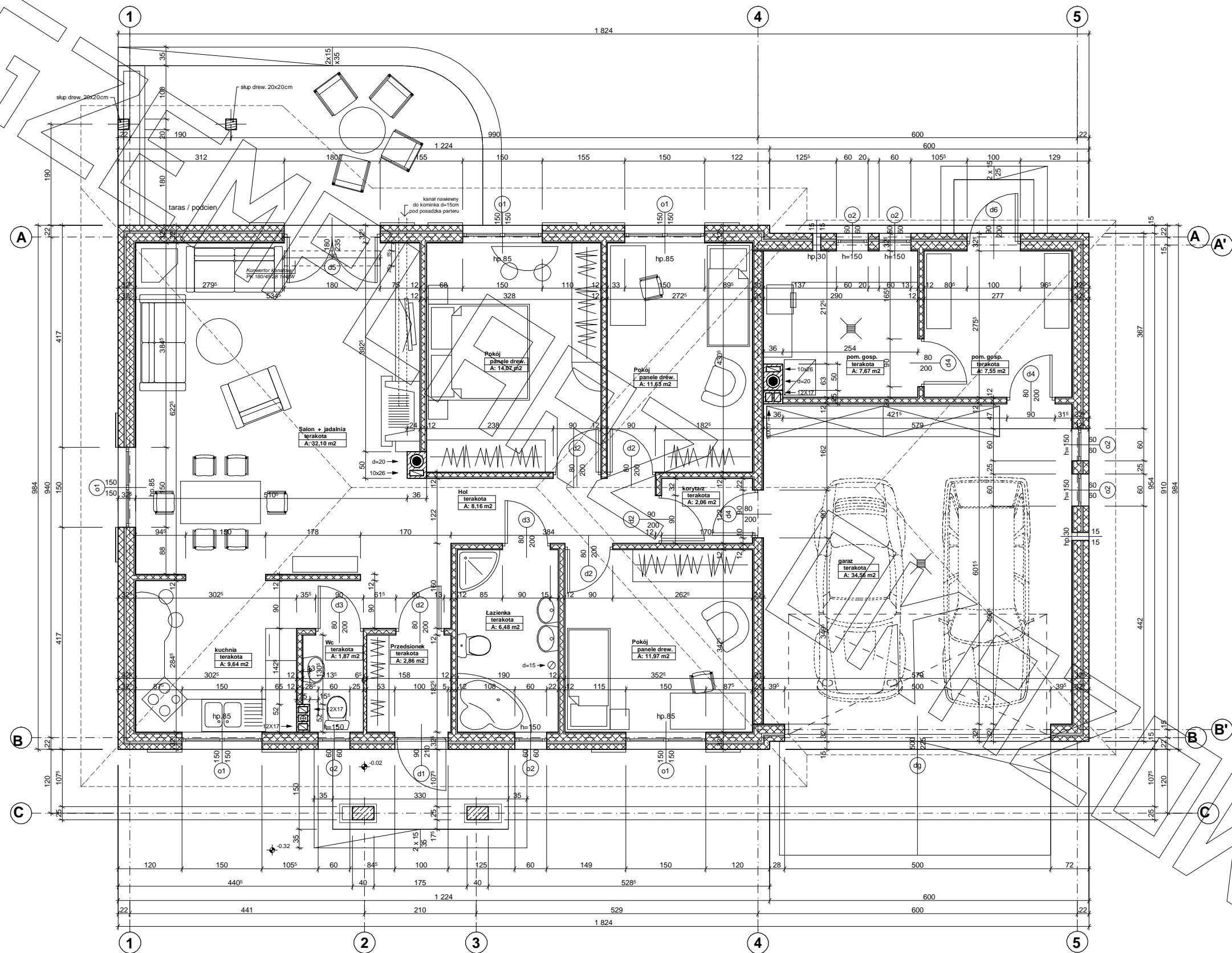
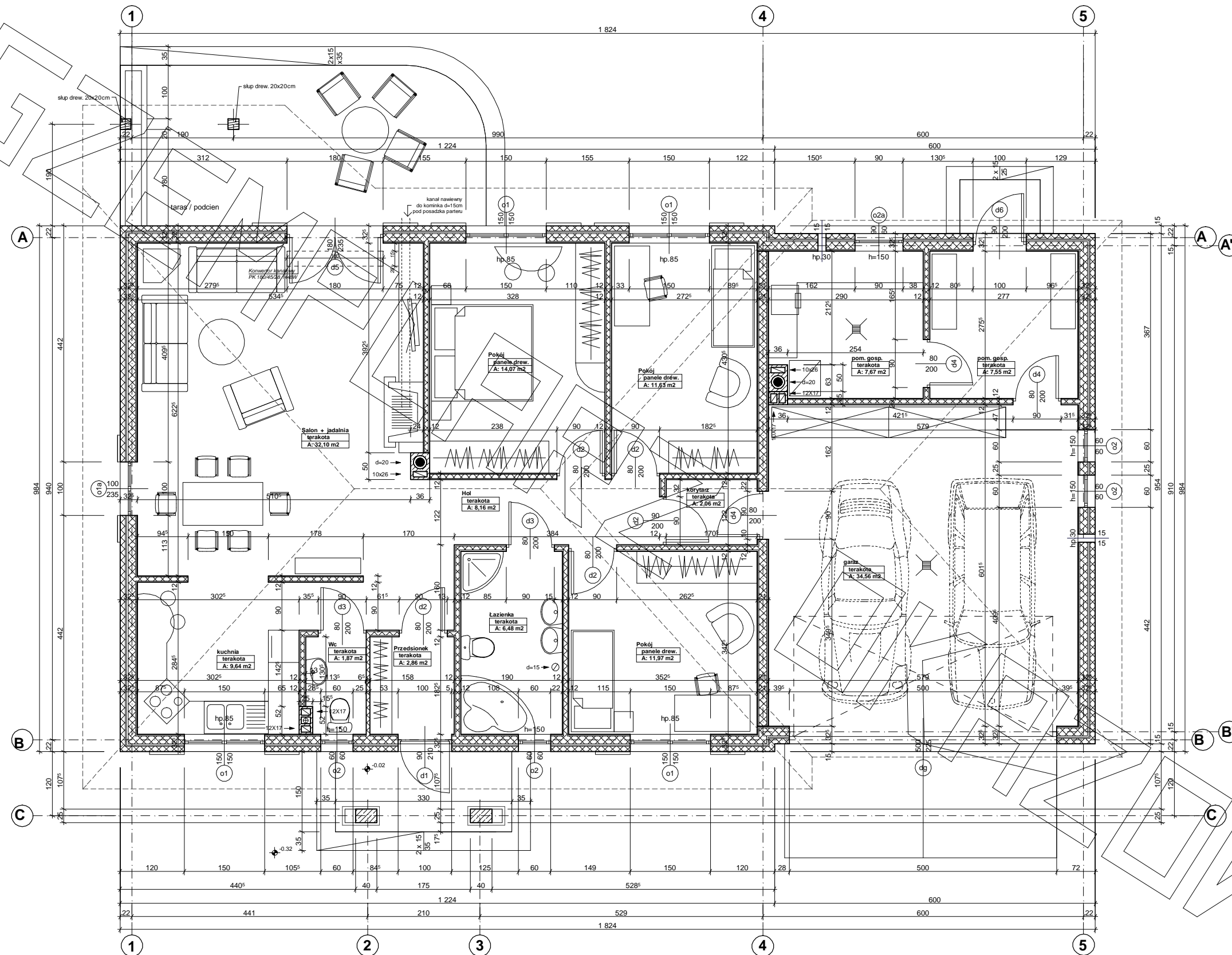
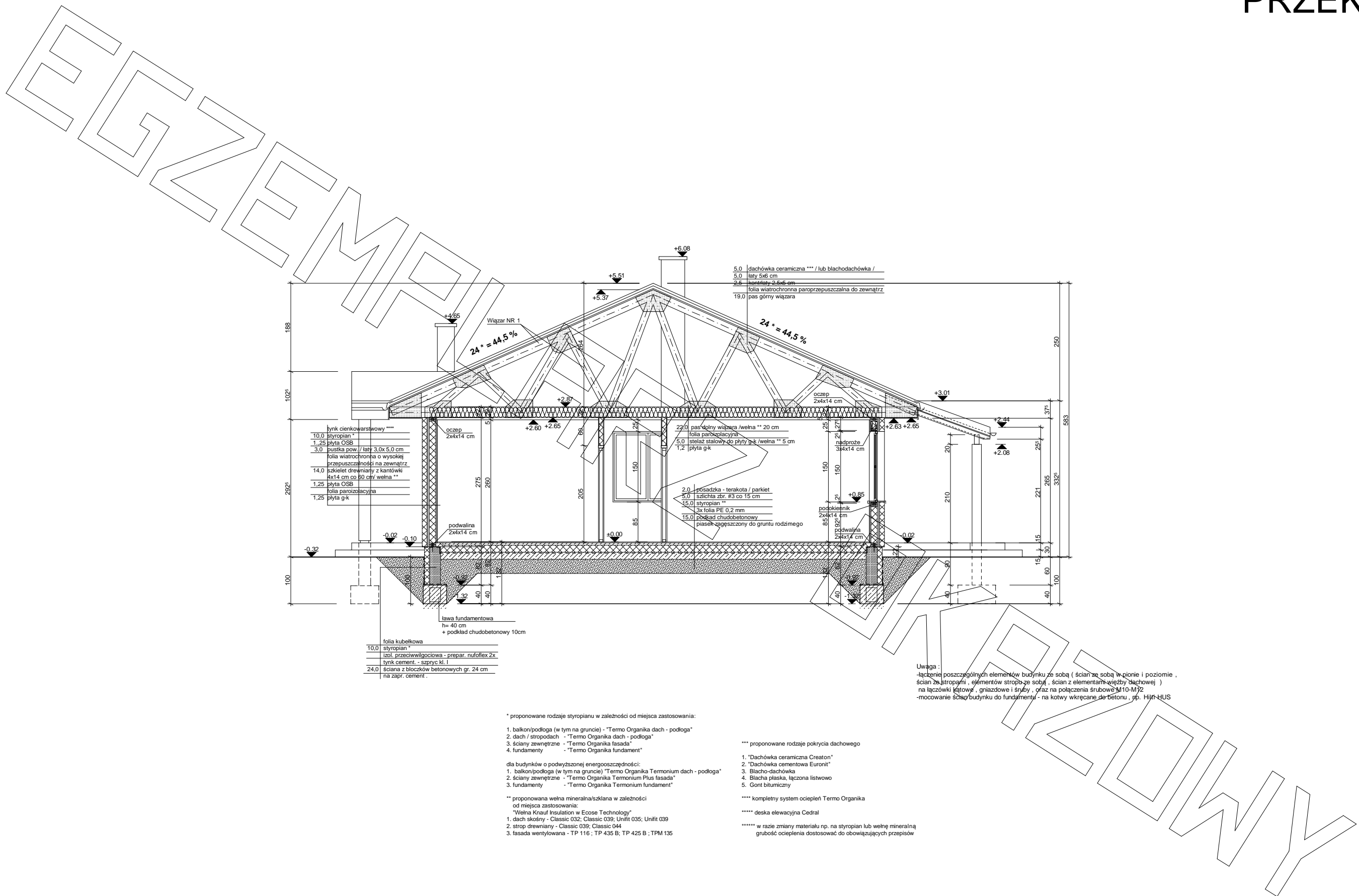


RZUT PARTERU



RZUT PARTERU





- 5.0 dachówka ceramiczna *** / lub blachodachówka /
- 5.0łaty 5x6 cm
- 2.6 wentylaty 2,5x6 cm
- 19.0 folia wiatrochronna paroprzepuszczalna do zewnątrz
- pas górny więzara

- 10.0 styropian**
- 1.25 płyta OSB
- 3.0 pustka pow. /łaty 3.0x5.0 cm
- folia wiatrochronna o wysokiej przepuszczalności na zewnątrz
- 14.0 szkielet drewniany z kaniówkami 4x14 cm co 80 cm /wełna**
- 1.25 płyta OSB
- 1.25 folia parozalacyjna
- 1.25 płyta g-k

- 22.0 pas dolny więzara /wełna** 20 cm
- folia parozalacyjna
- 5.0 stelaż stalowy-do płyty bk /wełna** 5 cm
- 1.2 płyta g-k
- 2.0 posadzka - terakota / parkiet
- 5.0 szlachta zbr. #3 co 15 cm
- 15.0 styropian**
- 3x folia PE 0.2 mm
- 15.0 podkład chudobetonowy
- piasek zagęszczony do gruntu rodzimego

- lawa fundamentowa
- h= 40 cm
- + podkład chudobetonowy 10cm
- folia kubelkowa
- 10.0 styropian*
- izol. przeciwwilgociowa - prepar. nufoliflex 2x
- tynk cement. - szparyc kl. I
- 24.0 ściana z bloczków betonowych gr. 24 cm
- na zapr. cement.

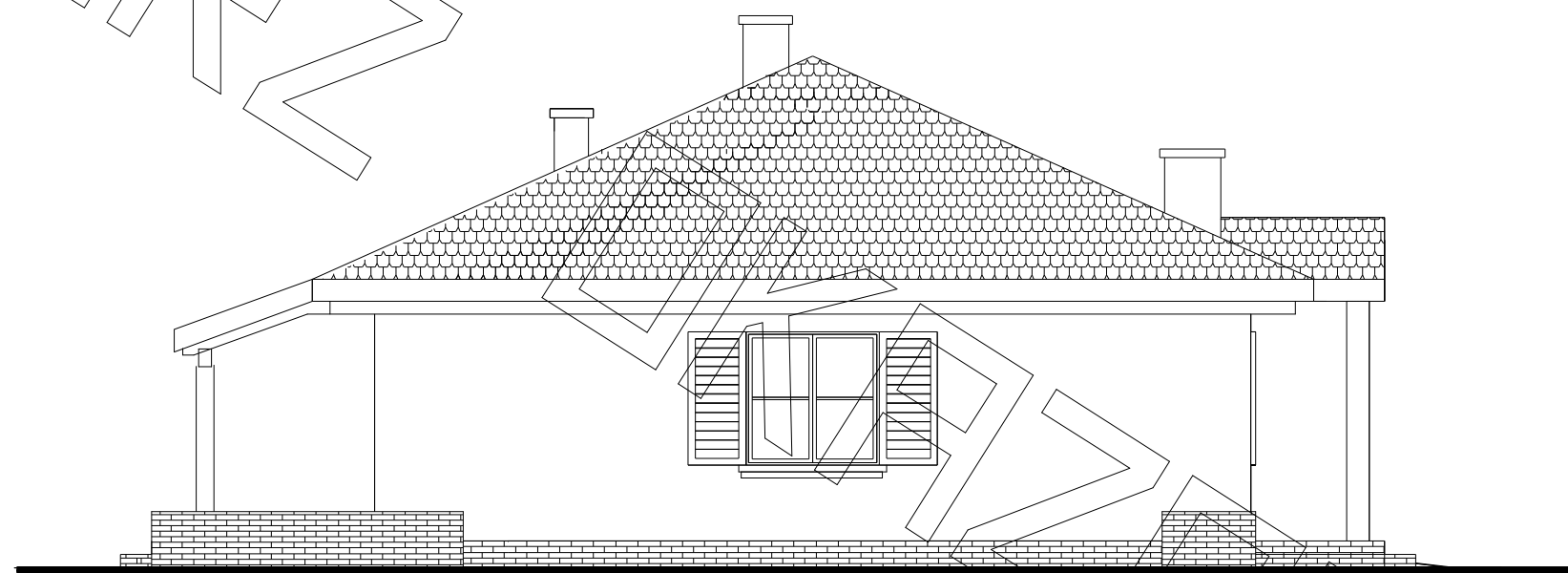
Uwaga:
 -łączenie poszczególnych elementów budynku ze sobą (ściana ze sobą w pionie i poziomie, ściana ze stropem, elementów stropu ze sobą, ściana z elementami więzby dachowej)
 na łączówki kątowe, gniazdowe i śruby, oraz na połączenia śrubowe M10-M12
 -mocowanie ściany budynku do fundamentu - na kotwy wkręcane do betonu, pp. HJM-HUS

- * proponowane rodzaje styropianu w zależności od miejsca zastosowania:
1. balkon/podłoga (w tym na gruncie) - "Termo Organika dach - podłoga"
 2. dach / stropodach - "Termo Organika dach - podłoga"
 3. ściany zewnętrzne - "Termo Organika fasada"
 4. fundamenty - "Termo Organika fundament"
- dla budynków o podwyższonej energooszczędności:
1. balkon/podłoga (w tym na gruncie) "Termo Organika Termonium dach - podłoga"
 2. ściany zewnętrzne - "Termo Organika Termonium Plus fasada"
 3. fundamenty - "Termo Organika Termonium fundament"
- ** proponowana wełna mineralna/szklana w zależności od miejsca zastosowania:
 "Wełna Knauf Insulation w Ecosse Technology"
1. dach skośny - Classic 032; Classic 039; Unifit 035; Unifit 039
 2. strop drewniany - Classic 039; Classic 044
 3. fasada wentylowana - TP 116; TP 435 B; TP 425 B; TPM 135

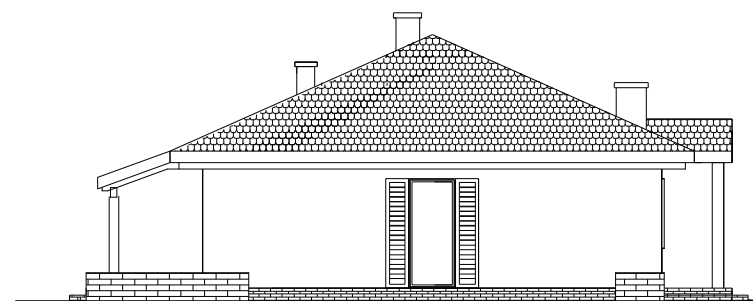
- *** proponowane rodzaje pokrycia dachowego
1. "Dachówka ceramiczna Creaton"
 2. "Dachówka cementowa Euronit"
 3. Blacho-dachówka
 4. Blacha płaska, łączona listwowa
 5. Gont bitumiczny
- **** kompletny system ociepleń Termo Organika
- ***** deska elewacyjna Cedral
- ***** w razie zmiany materiału np. na styropian lub wełnę mineralną grubość ocieplenia dostosować do obowiązujących przepisów



elewacja frontowa :



elewacja boczna :



Skala 1:100
elewacja boczna (wariant)

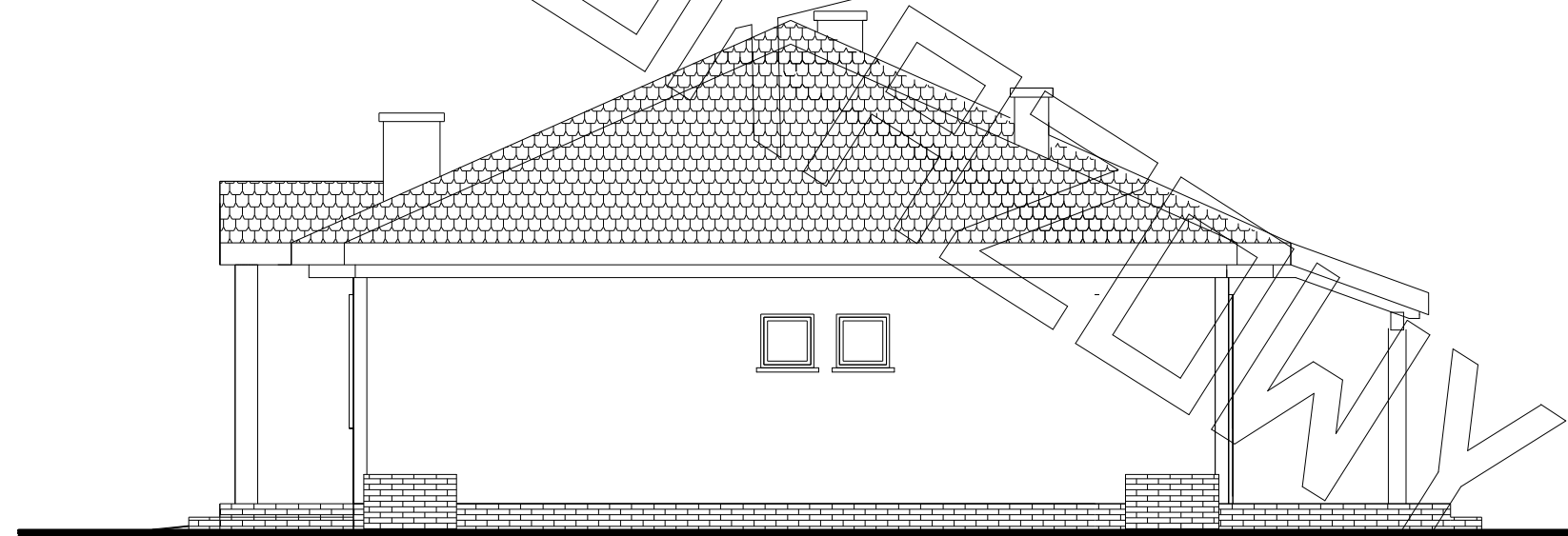


elewacja ogrodowa :



Skala 1:100

elewacja ogrodowa (wariant)



elewacja boczna :