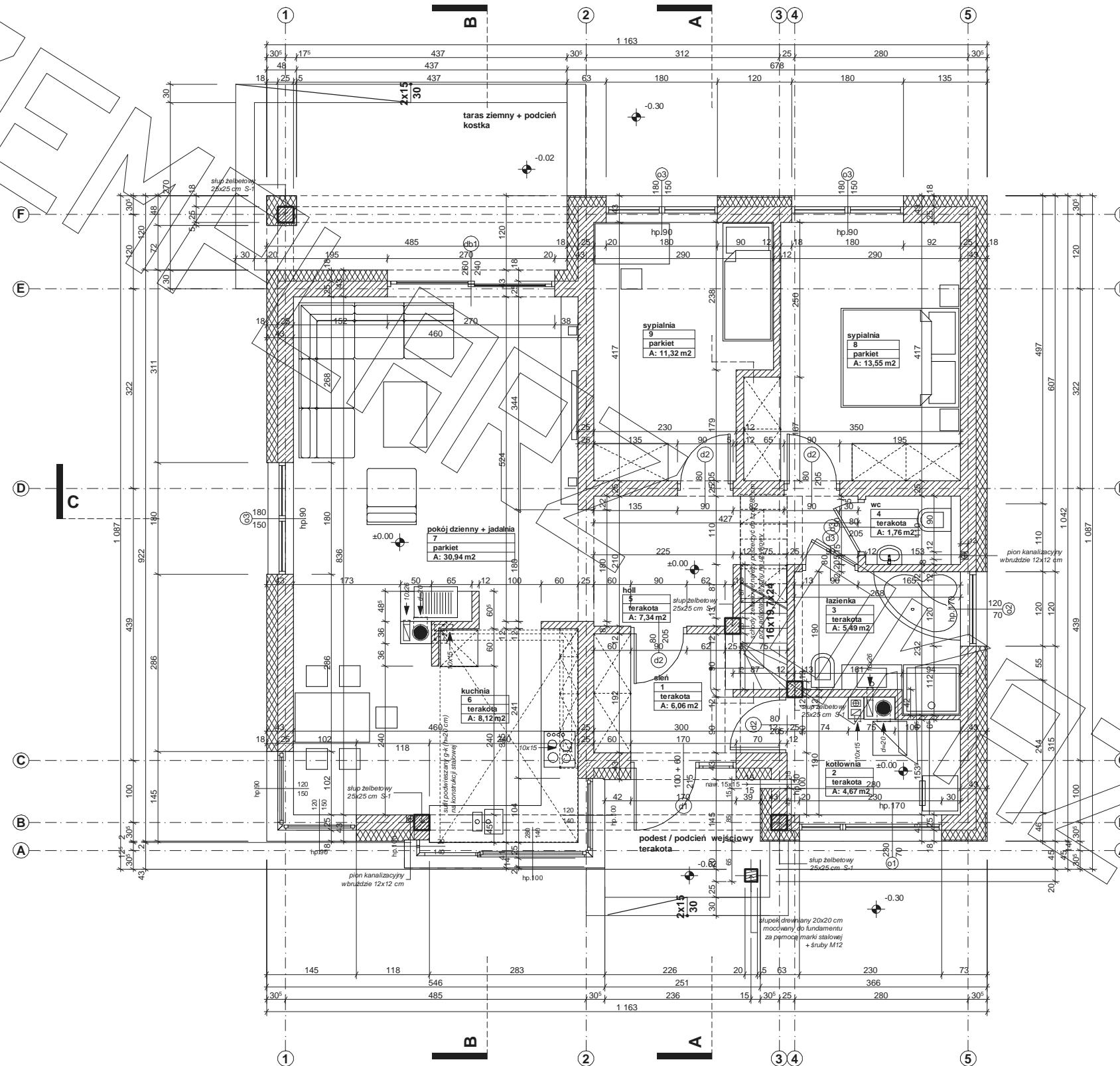
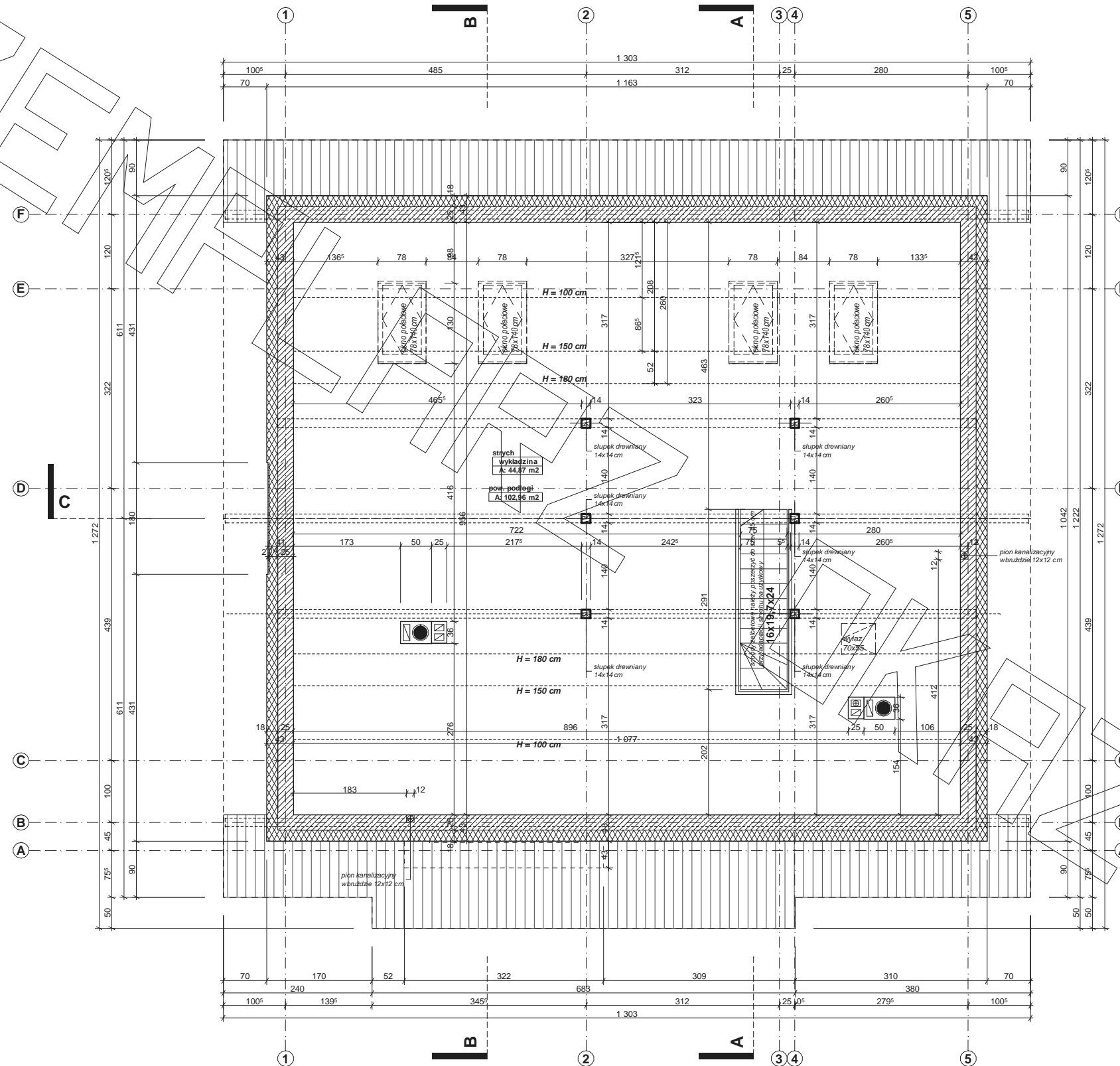
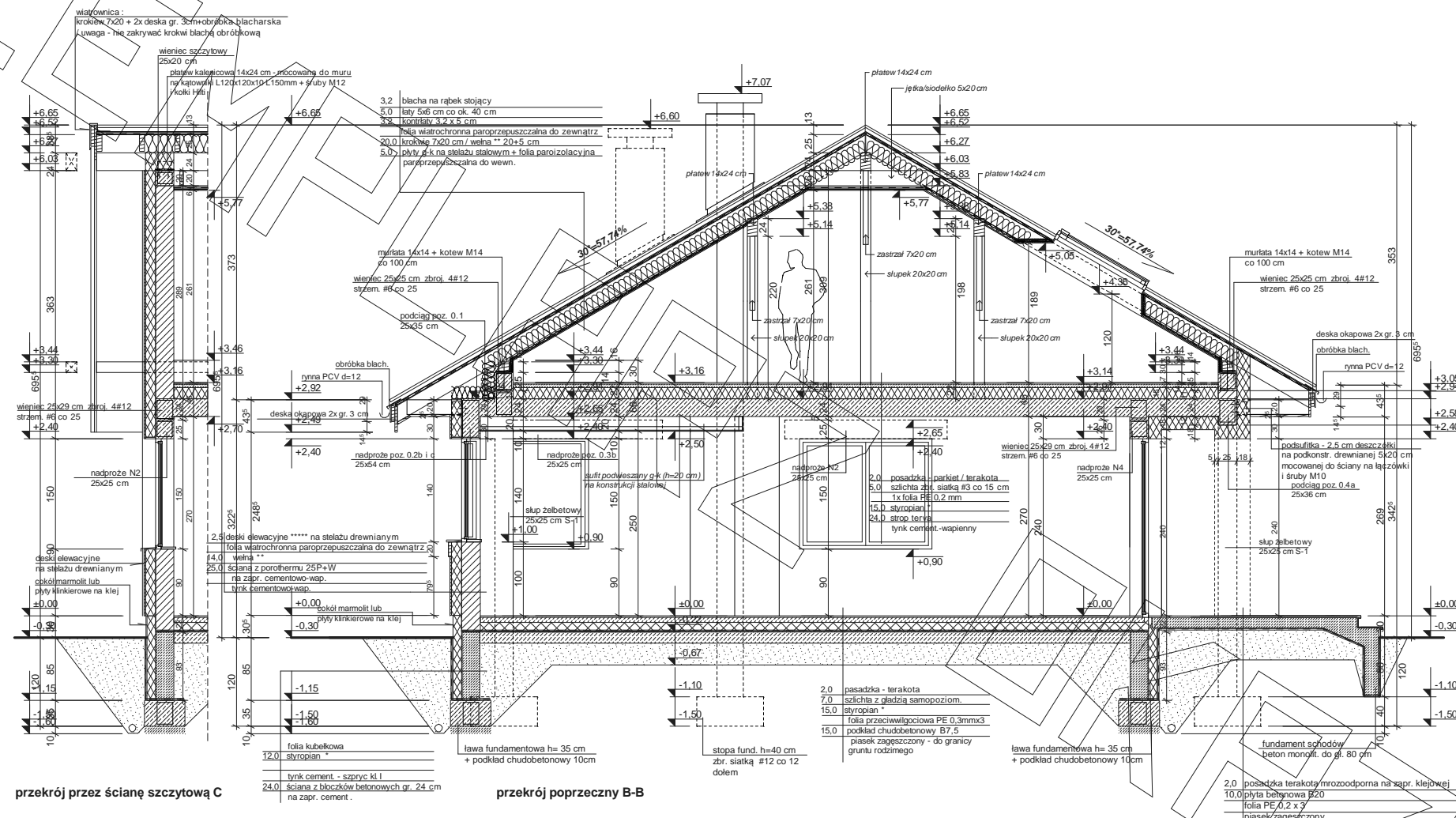


RZUT PARTERU



RZUT STRYCHU





przekrój przez ścianę szczytową C

przekrój poprzeczny B-B

* proponowane rodzaje styropianu w zależności od miejsca zastosowania:

- 1. balkon/podłoga (w tym na gruncie) - "Termo Organika dach - podłoga"
- 2. dach / stropodach - "Termo Organika dach - podłoga"
- 3. ściany zewnętrzne - "Termo Organika fasada"
- 4. fundamenty - "Termo Organika fundament"

dla budynków o podwyższonej energooszczędności:

- 1. balkon/podłoga (w tym na gruncie) "Termo Organika Termonium dach - podłoga"
- 2. ściany zewnętrzne - "Termo Organika Termonium Plus fasada"
- 3. fundamenty - "Termo Organika Termonium fundament"

** proponowana wełna mineralna/szklana w zależności od miejsca zastosowania:
"Wełna Knauf Insulation w Ecosse Technology"

- 1. dach skośny - Classic 032; Classic 039; Unifit 035; Unifit 039
- 2. strop drewniany - Classic 039; Classic 044
- 3. fasada wentylowana - TP 116; TP 435 B; TP 425 B; TPM 135

*** proponowane rodzaje pokrycia dachowego

- 1. "Dachówka ceramiczna Creton"
- 2. "Dachówka cementowa Euronit"
- 3. Blacho-dachówka
- 4. Blacha płaska, łączona listwisto
- 5. Gont bitumiczny

**** kompletny system ociepleń Termo Organika

***** deska elewacyjna Cedral

***** w razie zmiany materiału np. na styropian lub wełnę mineralną grubość ocieplenia dostosować do obowiązujących przepisów

ELEWACJE

