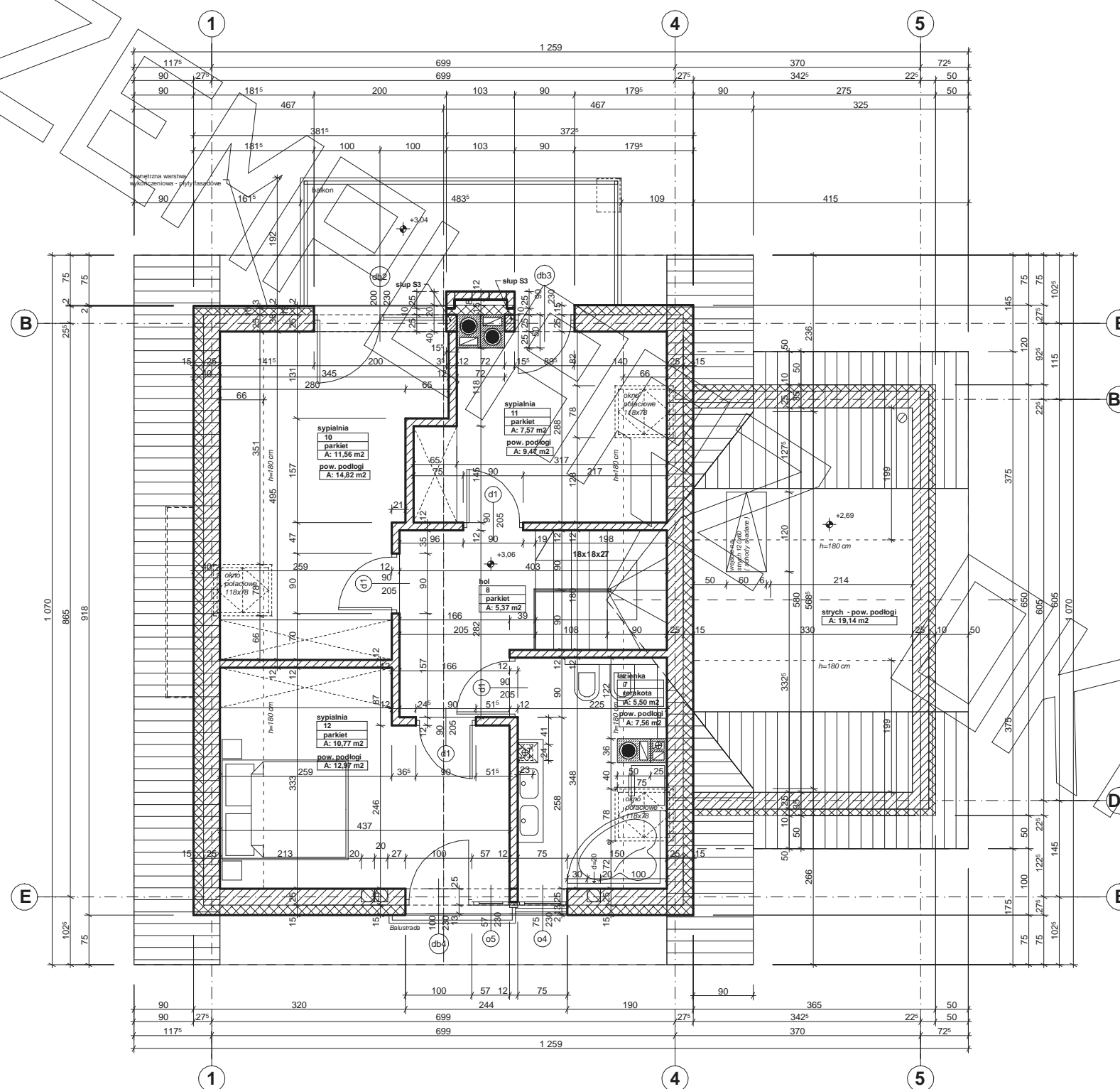




# RZUT PODDASZA



## ELEWACJE ZEWNĘTRZNE - FASADY (nietykowane)

System wykonania :

- Standardowe okładziny drewniane na konstrukcji:
- ściana murowana - ruszt drewniany
- ściana drewniana - konstrukcja ściany

Zamiennie :

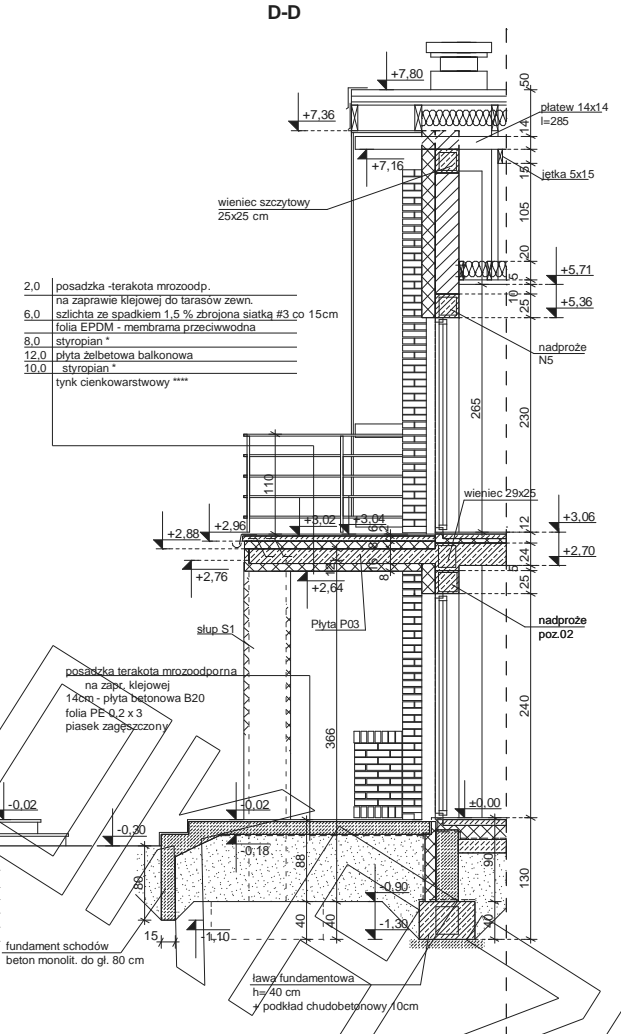
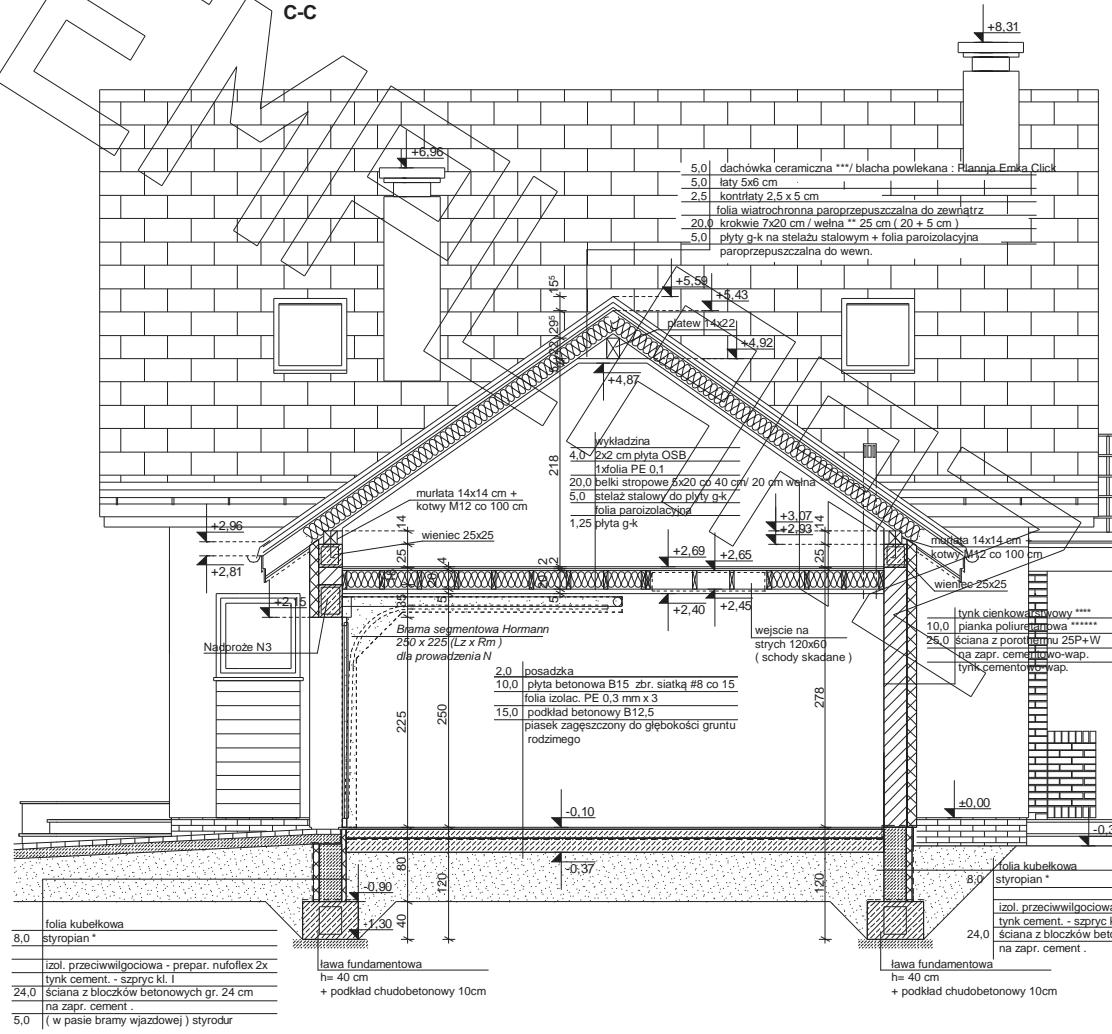
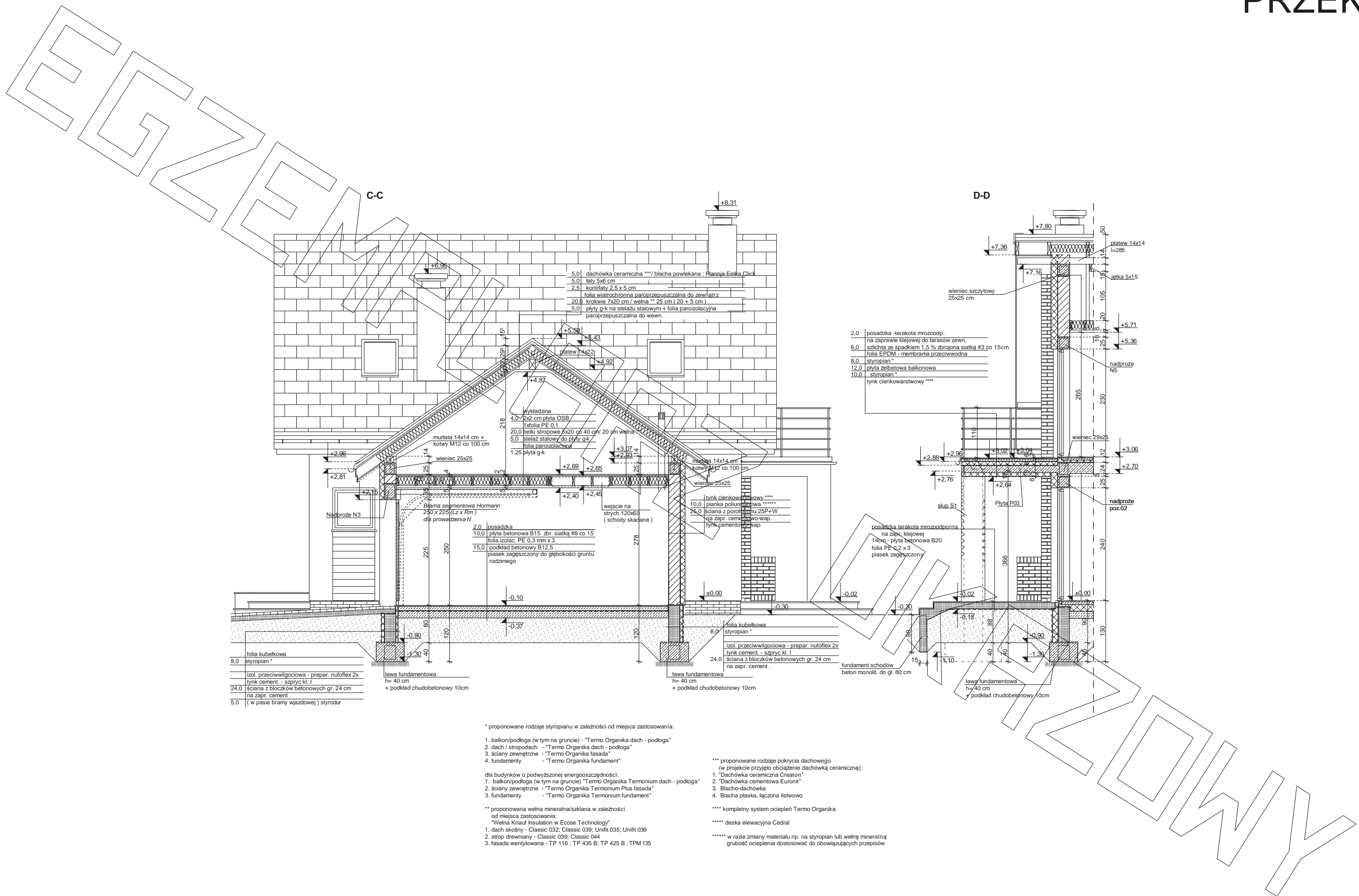
- Np.
- Płyty fasadowe z włóknocementu
- fasada drewnopodobna - "ProdeMa" płyta HPL
- fasada gładka - "CeraBoard"
- (Granpol : [www.prodema.pl](http://www.prodema.pl))
- Fasady włóknocementowe wykonywać zgodnie z zaleceniami i technologią producenta.

Każdorazowo dostosować system wentylowania i zabezpieczenia przeciwwilgociowego do danej technologii fasady

Przy wykonywaniu fasady w systemach równoważnych - dostosować konstrukcję







\* proponowane rodzaje styropianu w zależności od miejsca zastosowania:

1. balkon/podłoga (w tym na gruncie) - "Termo Organika dach - podłoga"
2. dach / stropodach - "Termo Organika dach - podłoga"
3. ściany zewnętrzne - "Termo Organika fasada"
4. fundamenty - "Termo Organika fundament"

dla budynków o podwyższonej energooszczędności:

1. balkon/podłoga (w tym na gruncie) "Termo Organika Termonium dach - podłoga"
2. ściany zewnętrzne - "Termo Organika Termonium Plus fasada"
3. fundamenty - "Termo Organika Termonium fundament"

\*\* proponowana wełna mineralna/szklana w zależności od miejsca zastosowania:

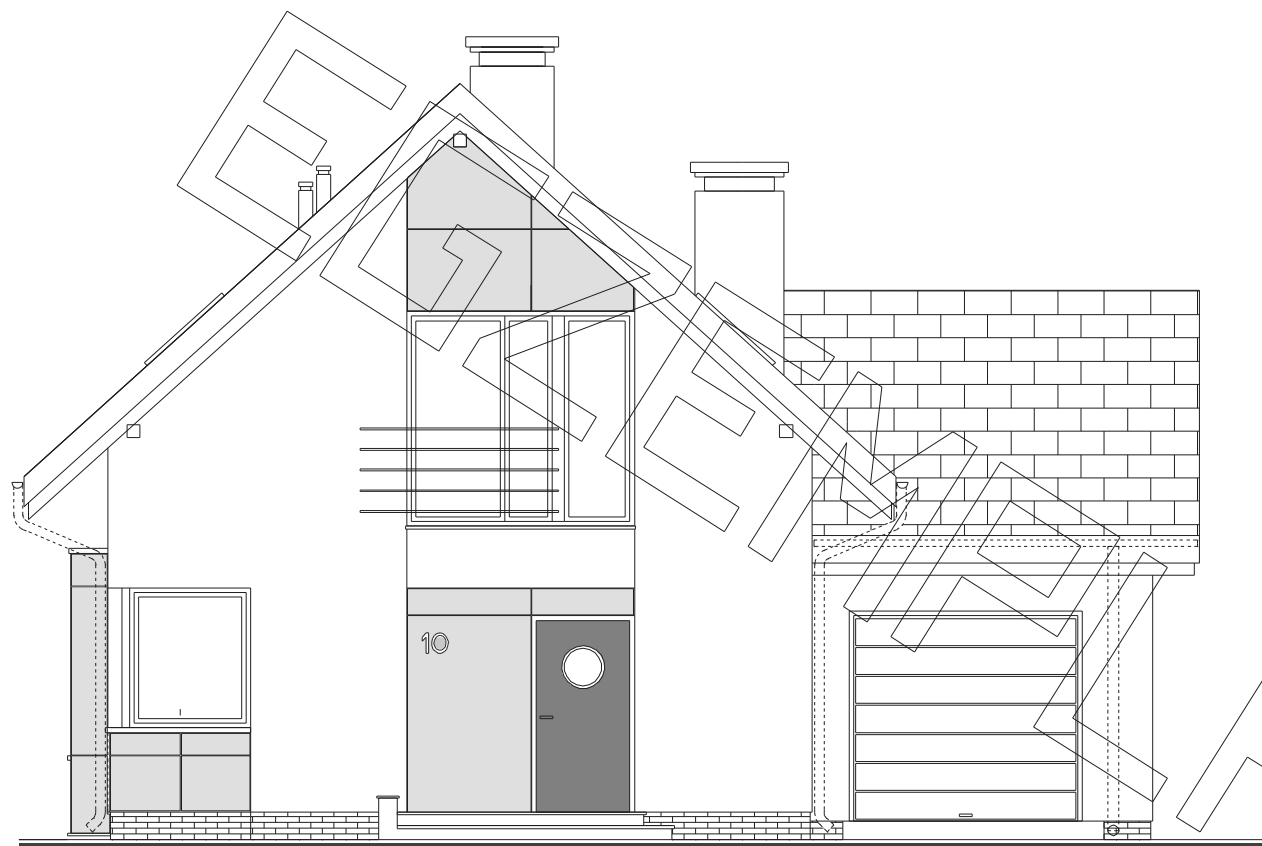
"Wełna Knau Insulation w Ecosse Technology"

1. dach skośny - Classic U32; Classic O39; Unifit O35; Unifit O39
2. strop drewniany - Classic O39; Classic O44
3. fasada wentylowana - TP 116; TP 435 B; TP 425 B; TPM 135

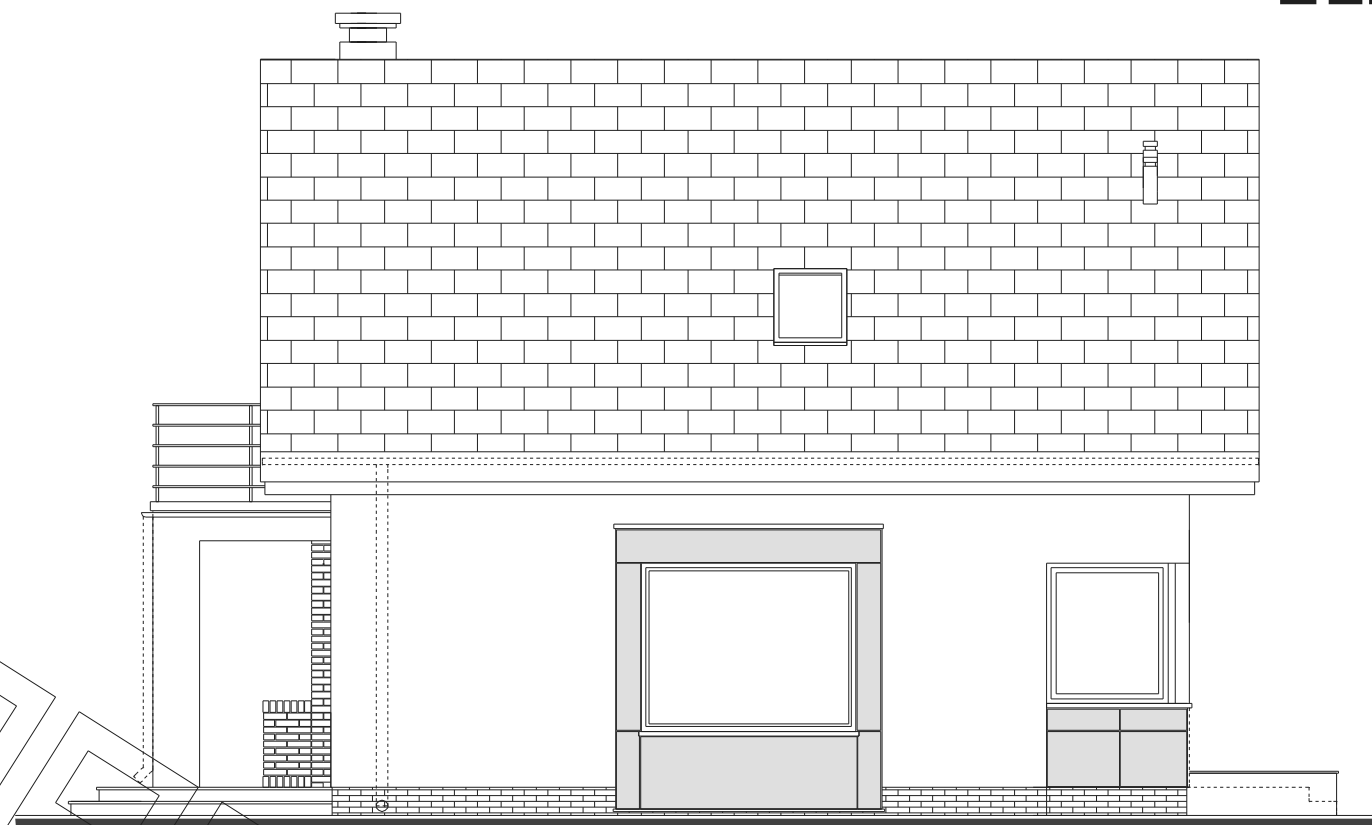
\*\*\*\* kompletny system ociepleń Termo Organika

\*\*\*\*\* deska elewacyjna Cedral

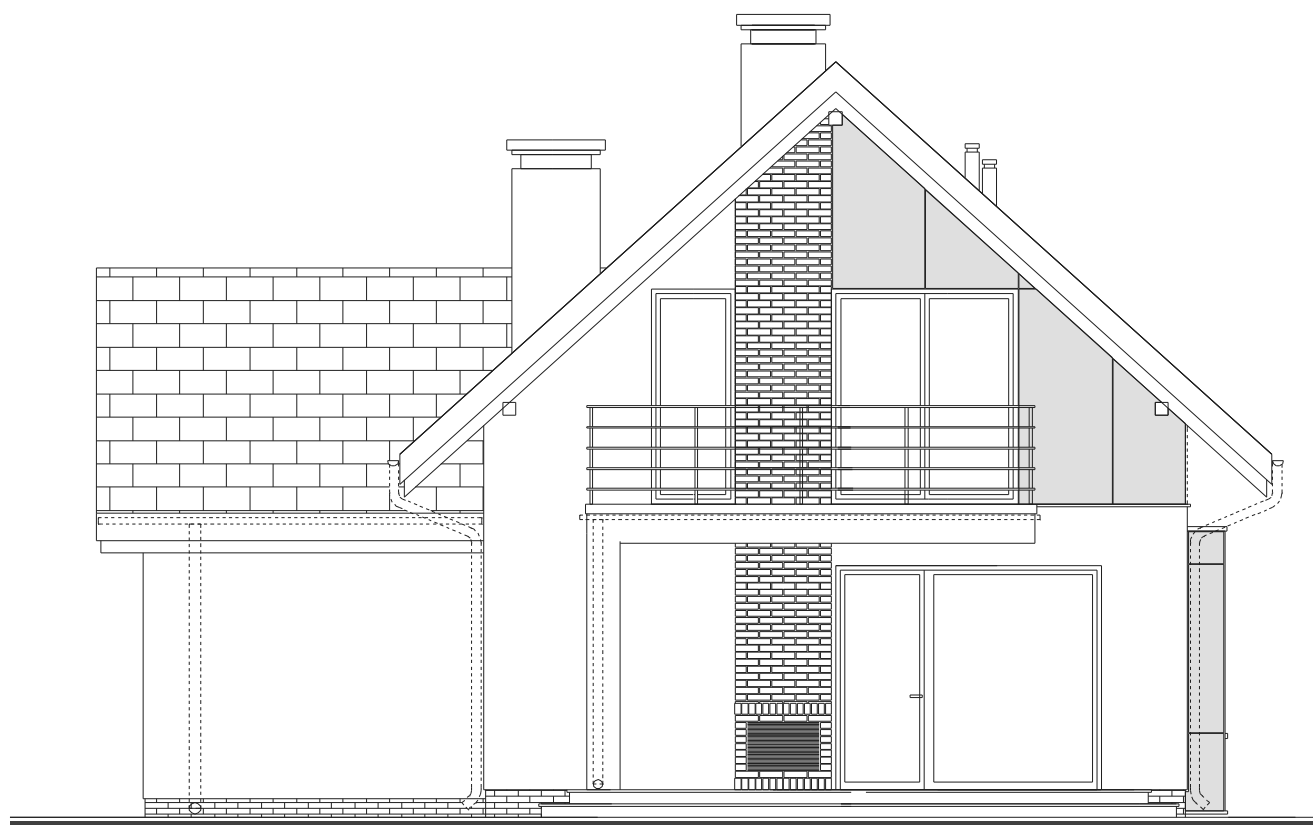
\*\*\*\*\* w razie zmiany materiału np. na styropian lub wełnę mineralną grubość ocieplenia dostosować do obowiązujących przepisów



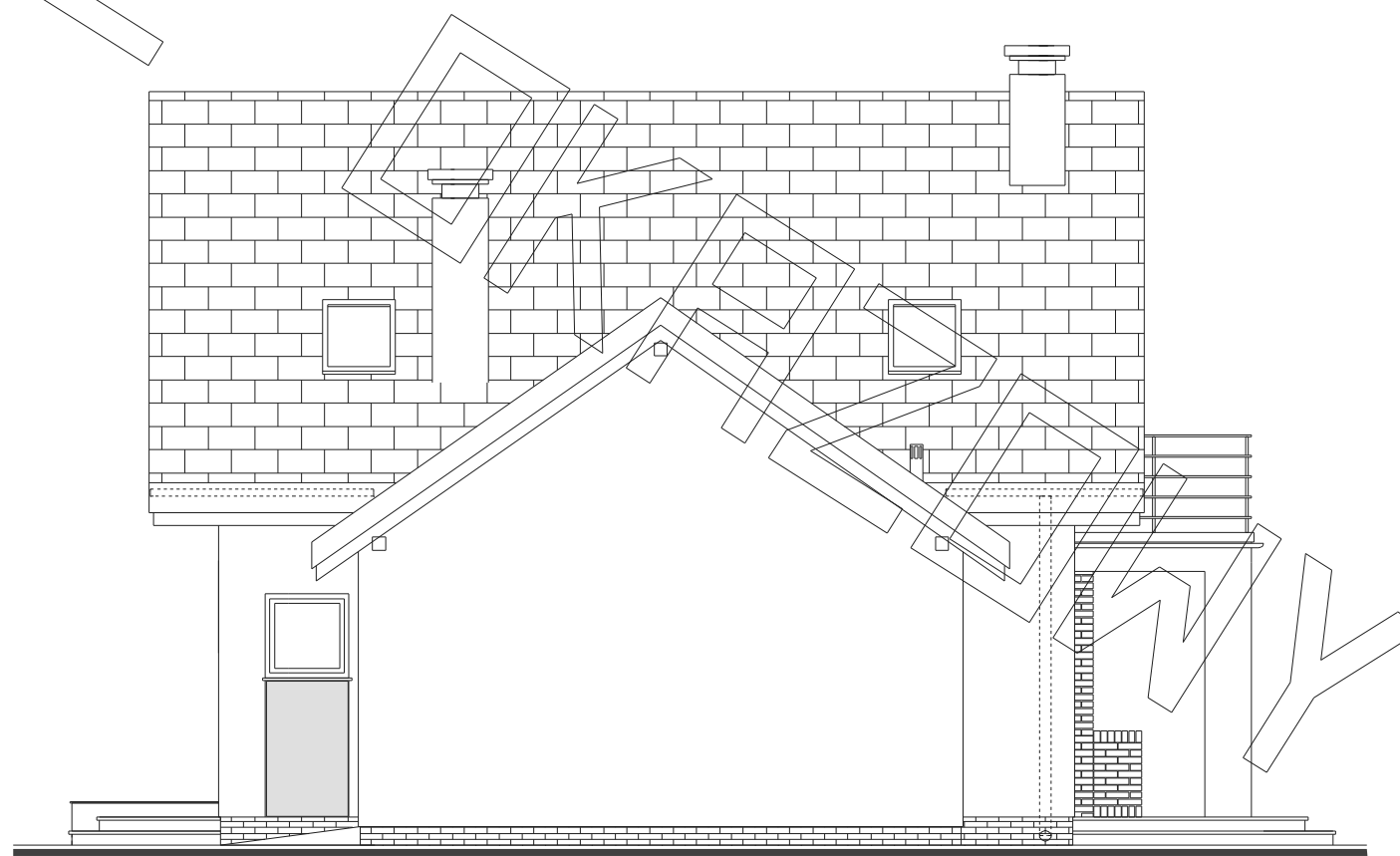
ELEWACJA FRONTOWA:



ELEWACJA BOCZNA :



ELEWACJA TYLNA:



ELEWACJA BOCZNA :