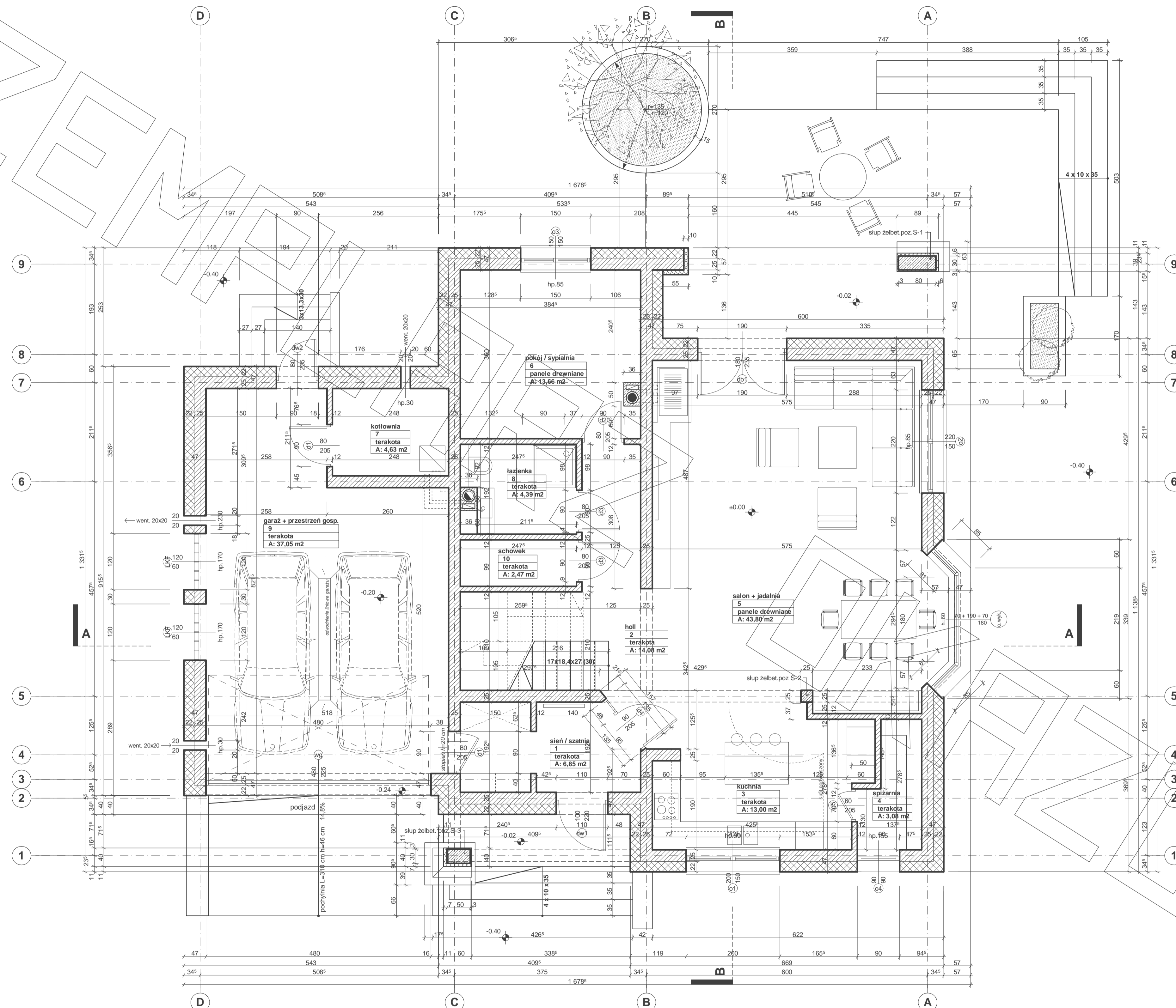
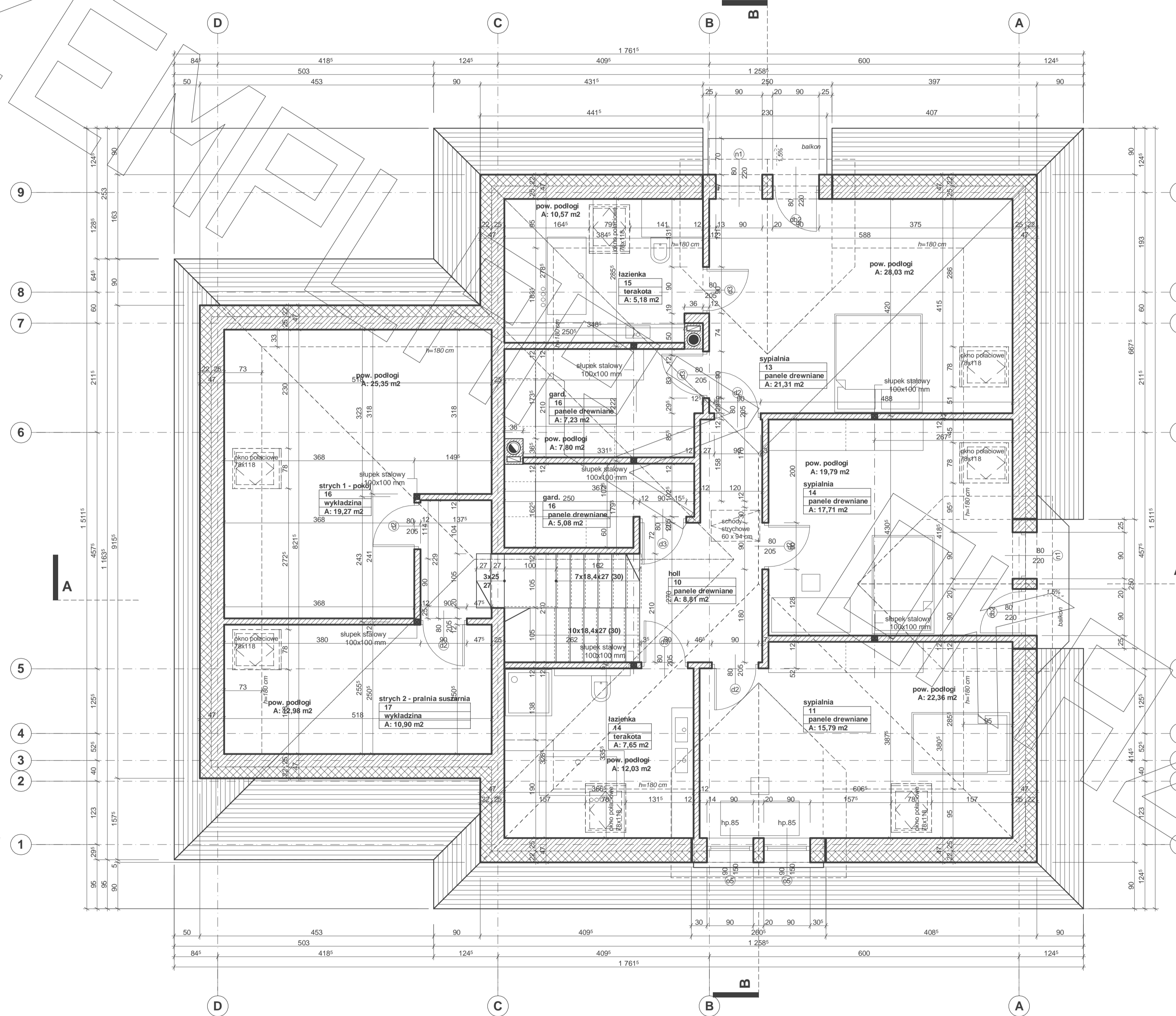


# RZUT PARTERU

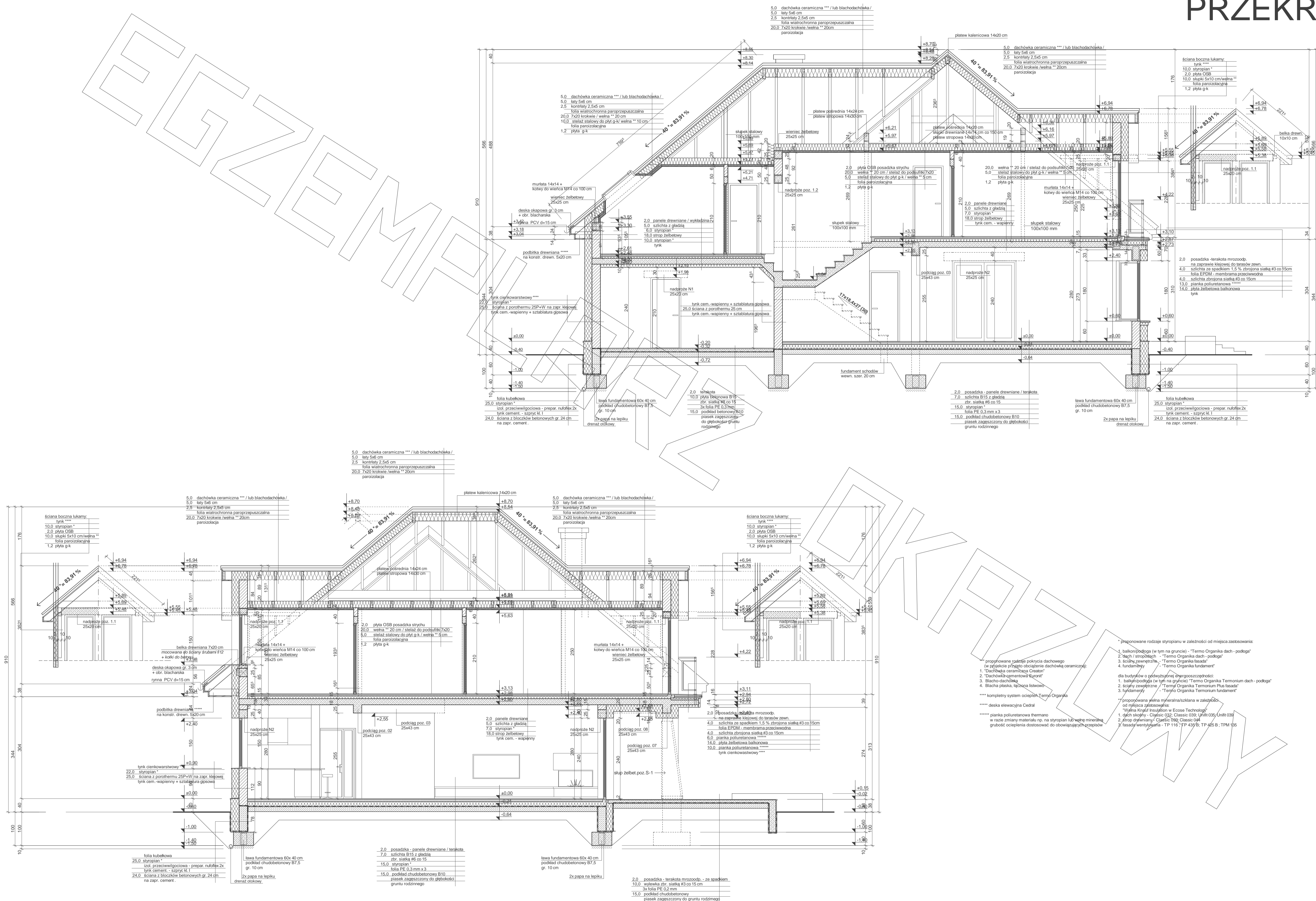


- Uwagi :
- wymiary otworu bramy garażowej 500x225cm
  - bramę garażową montować wewnątrz pomieszczenia za pomocą kotew dystansowych
  - glify otworu bramy garażowej docieplić styropianem gr. 5cm
  - w przypadku montażu innej bramy garażowej dostosować wielkość otworu i sposób montażu do wymogów producenta
  - pozycje konstrukcyjne - patrz opracowanie konstrukcyjne
  - Z.N. - zawór wentylacyjny nawiewny zamontowany w suficie pomieszczenia - patrz opracowanie instalacji
  - Z.W. - zawór wentylacyjny wywiewny zamontowany w suficie pomieszczenia - patrz opracowanie instalacji



Uwagi :  
 - pozycje konstrukcyjne - patrz opracowanie konstrukcyjne  
 - Z.N. - zawór wentylacyjny nawiewny zamontowany w suficie pomieszczenia - patrz opracowanie instalacji  
 - Z.W. - zawór wentylacyjny wylotowy zamontowany w suficie pomieszczenia - patrz opracowanie instalacji

# PRZEKRÓJ



# ELEWACJE

