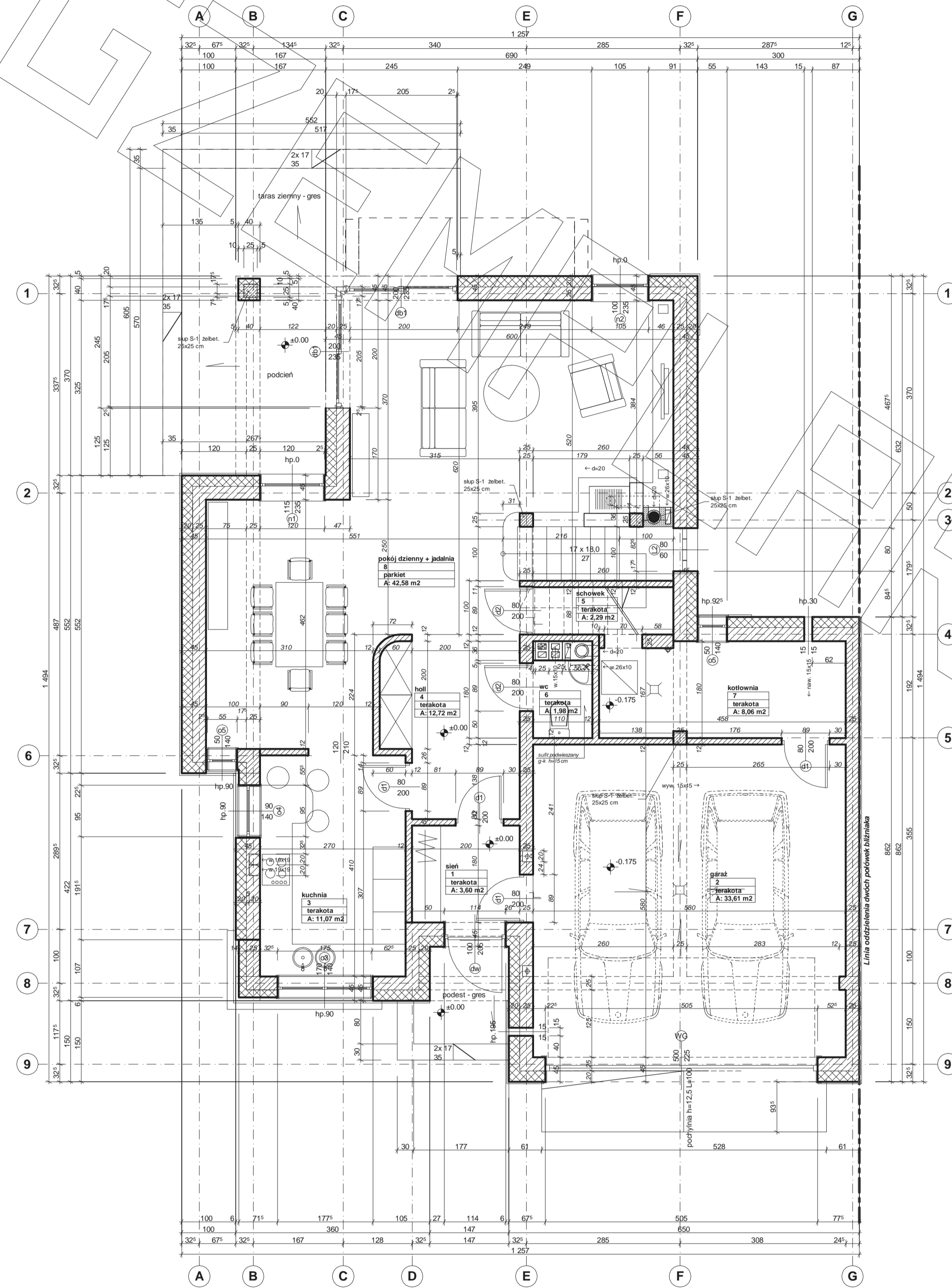
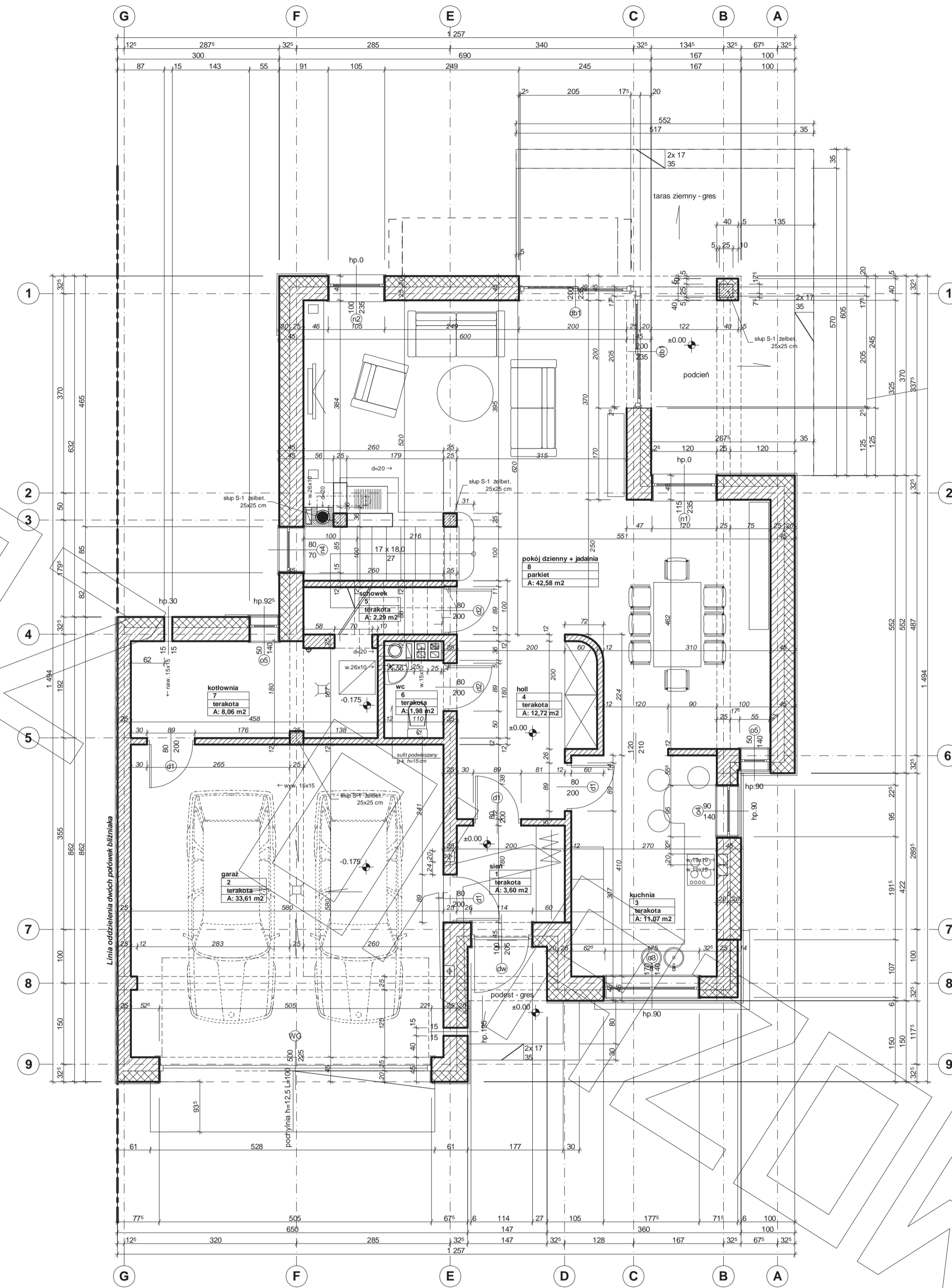


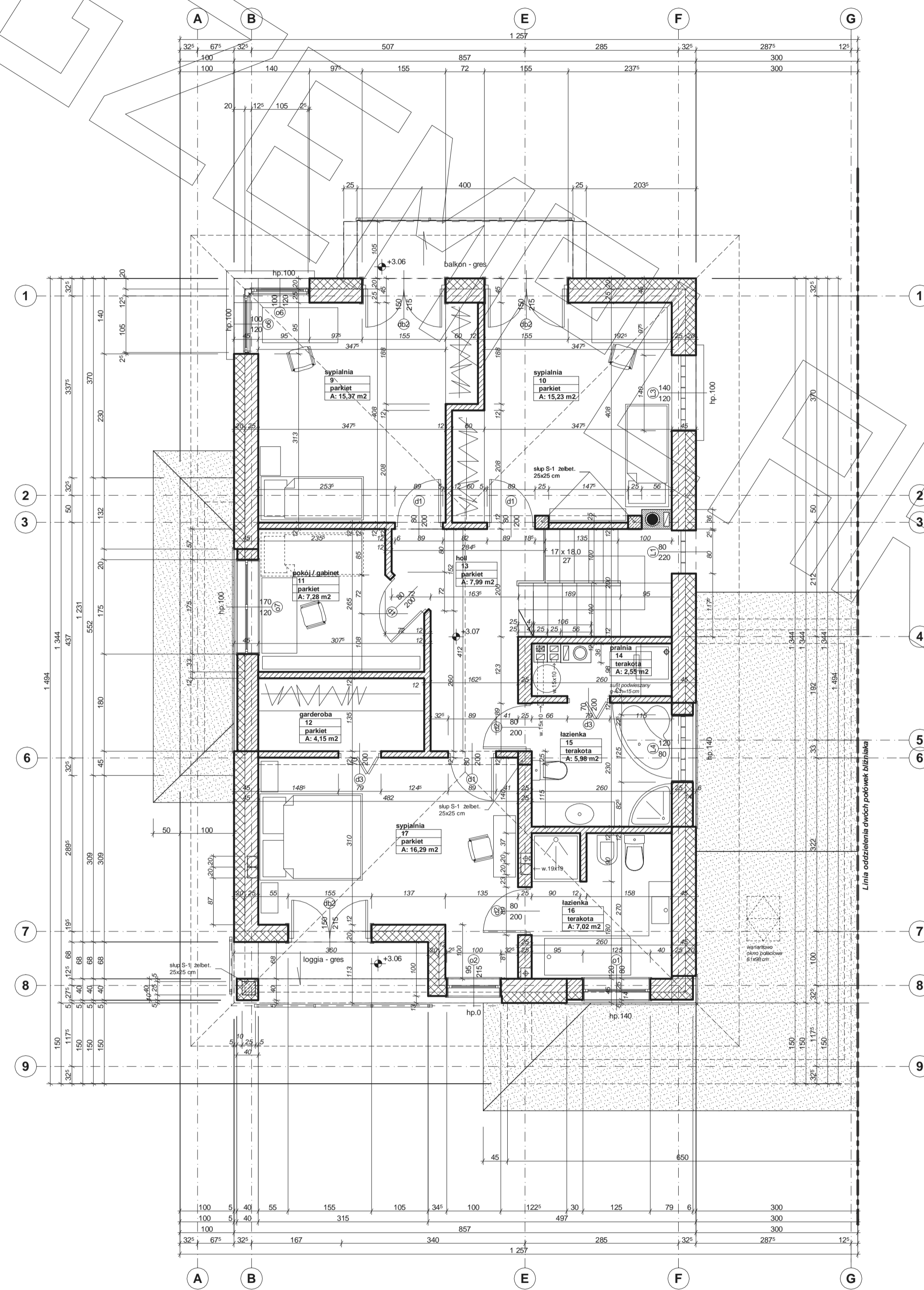
RZUT PARTERU



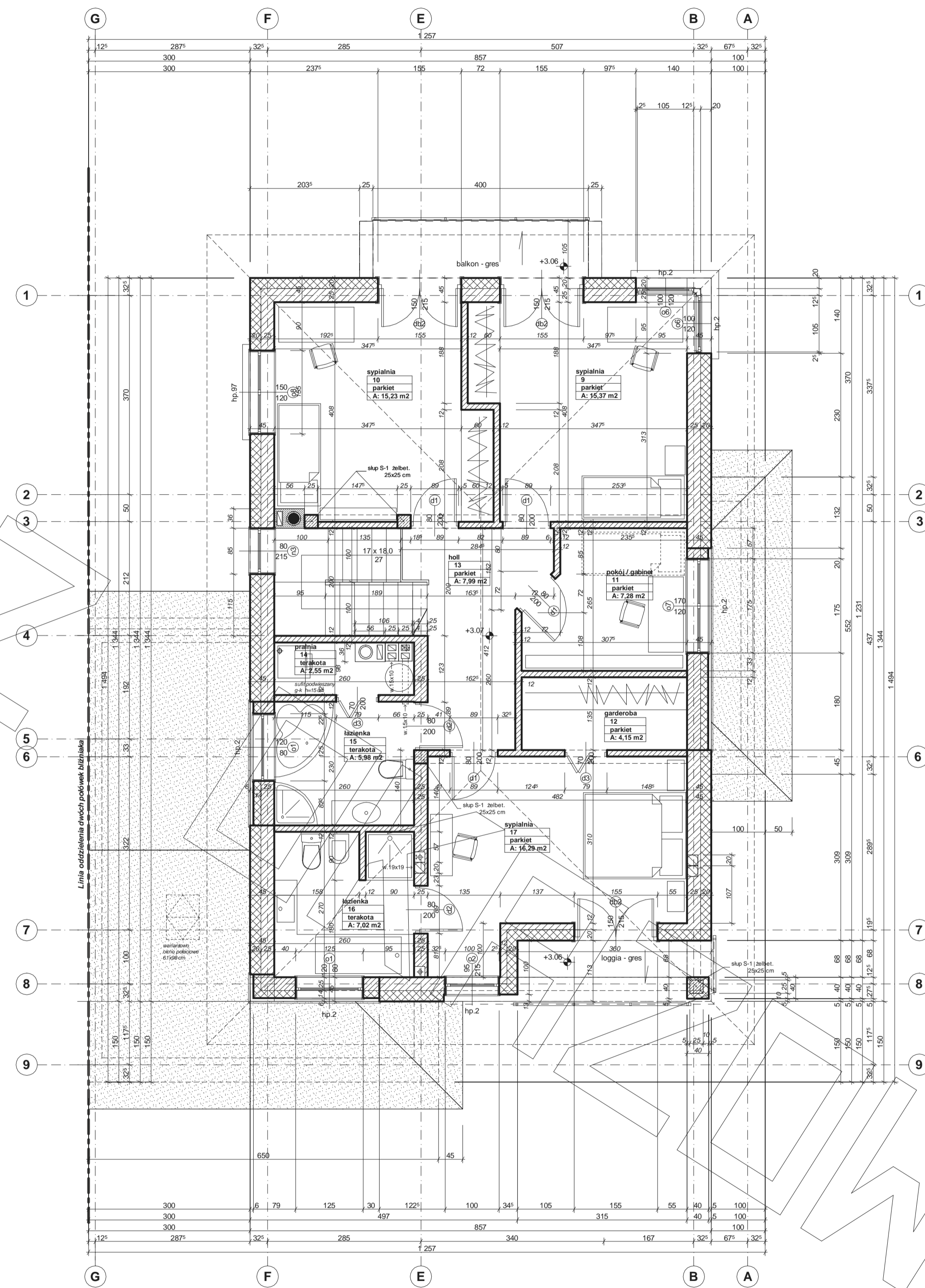
rzut parteru - lewa połowa



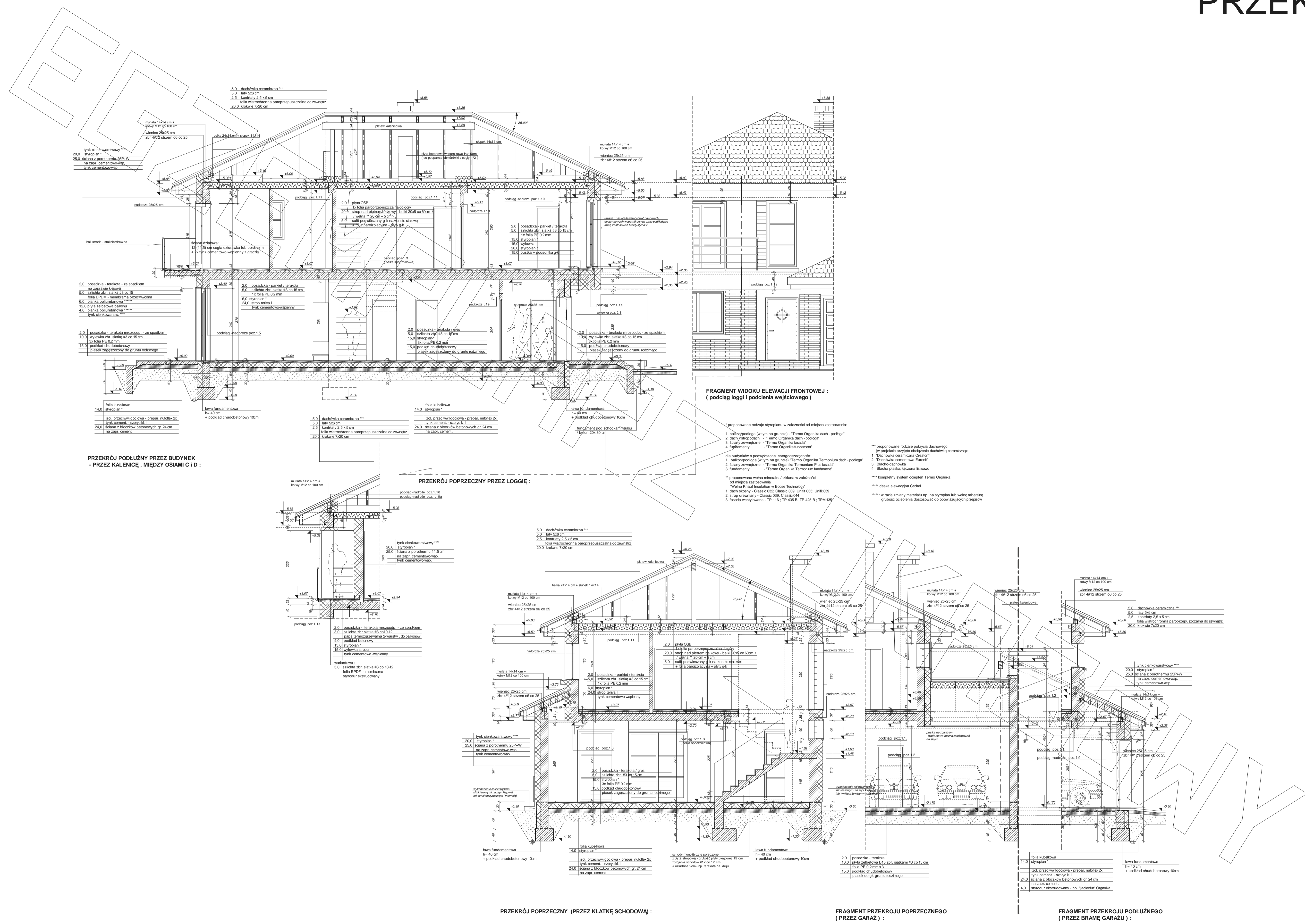
rzut parteru - prawa połowa

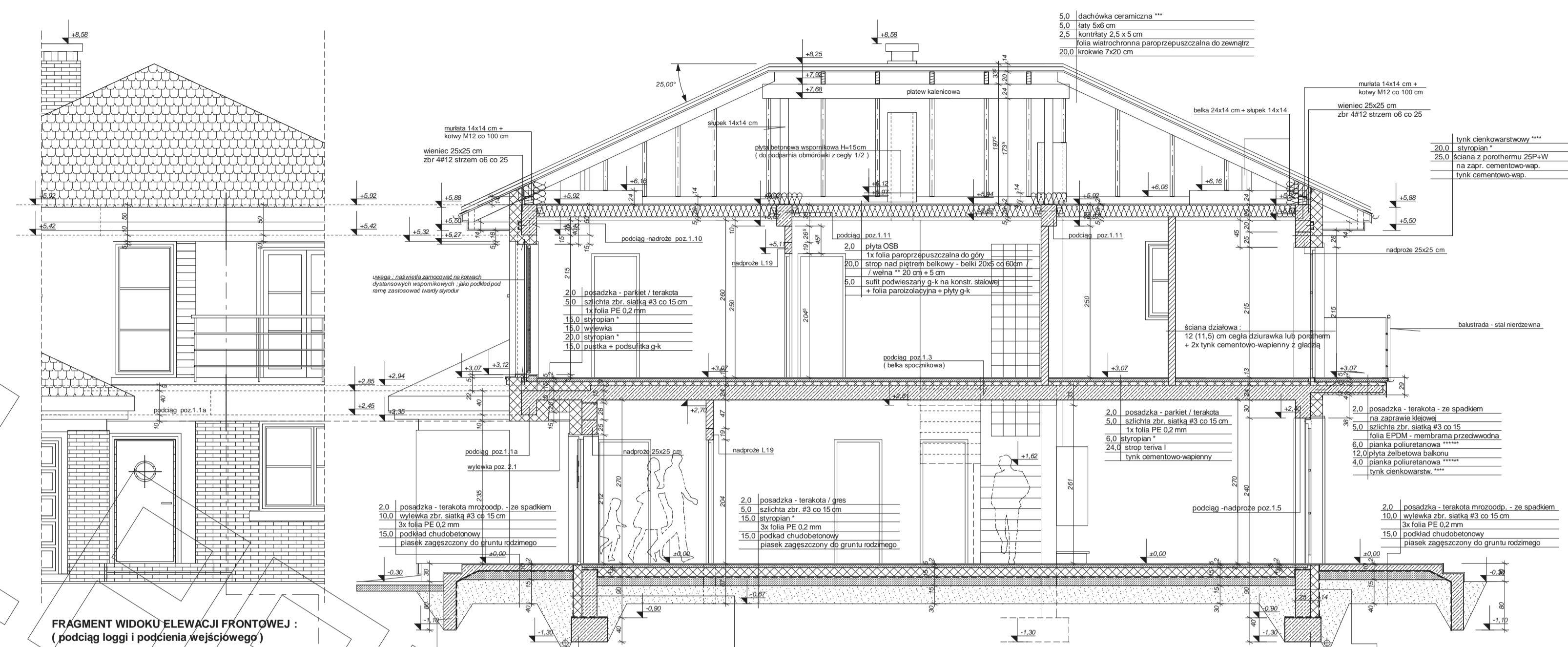


rzut piętra - lewa połowa



rzut piętra - prawa połowa

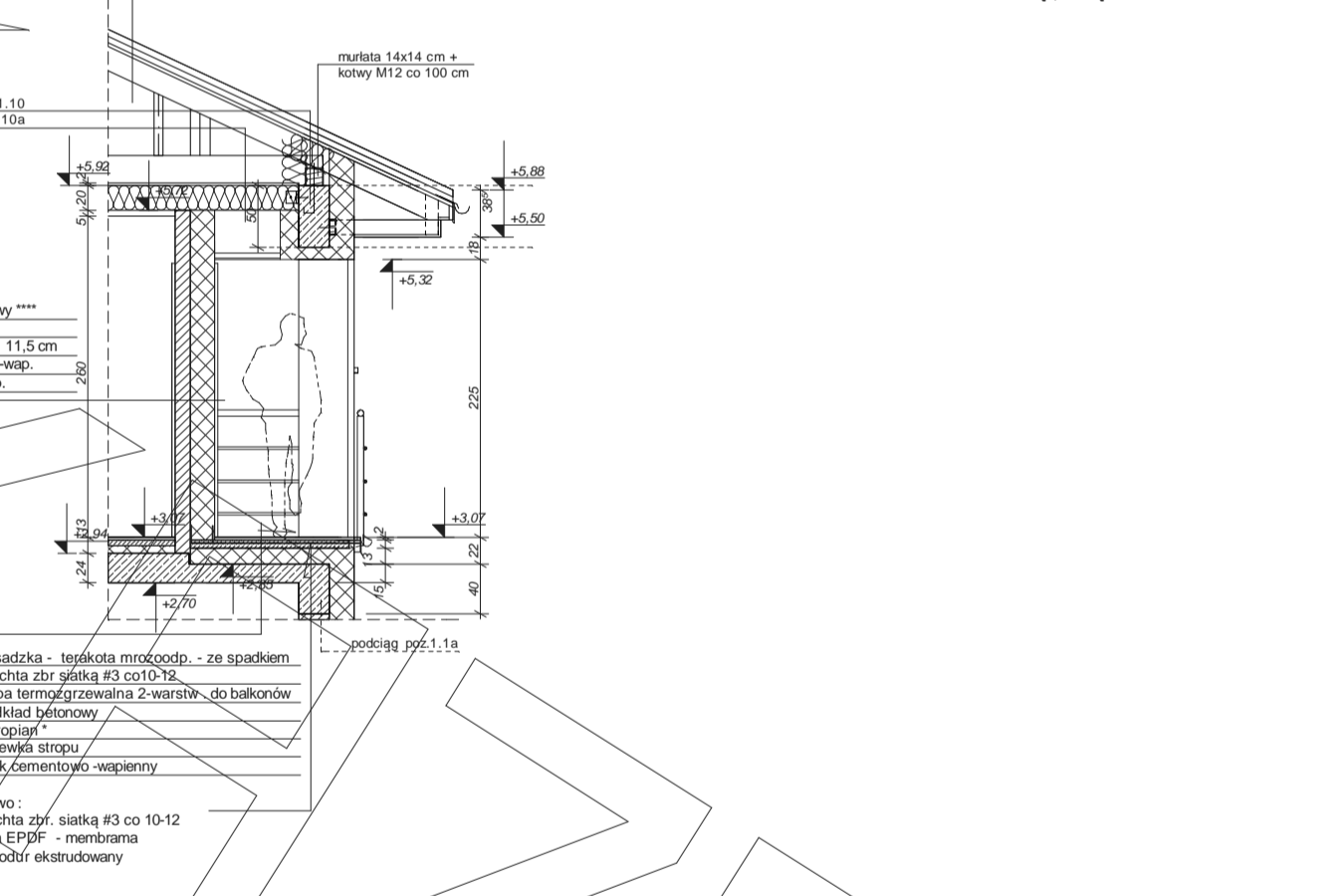




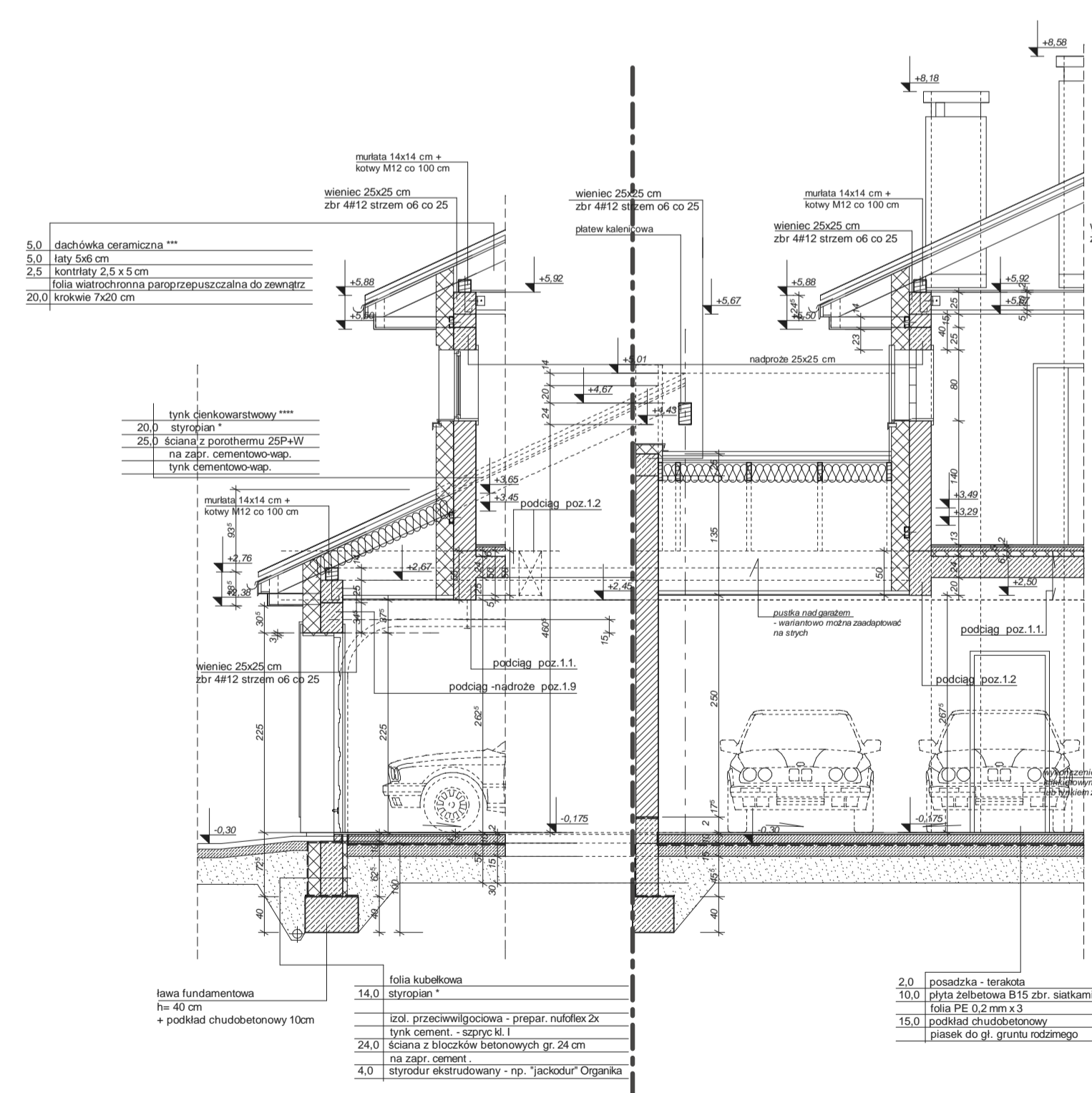
FRAGMENT WIDOKU ELEWACJI FRONTOWEJ :
(podciąg loggi i podcienia wejściowego)

- *** proponowane rodzaje styropianu w zależności od miejsca zastosowania:
 1. białony (podłoga (w tym na gruncie) - Termo Organika dach - podłoga)
 2. szary (stropodach - Termo Organika dach - podłoga)
 3. szary zewnętrzny - Termo Organika fasada
 4. fundamenty - Termo Organika fundamenty
- dla budynków o podwyższonej energooszczędności:
 1. białony (podłoga (w tym na gruncie) - Termo Organika Termoorgan dach - podłoga)
 2. szary zewnętrzny - Termo Organika Termoorgan Plus fasada
 3. fundamenty - Termo Organika Termoorgan fundamenty
- *** proponowana wełna mineralna/szklana w zależności od miejsca zastosowania:
 1. dach izolacja - Classic D32, Classic D35, Ultra D35, Ultra D39
 2. strop drewniany - Classic D39, Classic D44
 3. fasada wentylowana - TP 116 ; TP 435 B ; TP 425 B ; TP 413
- *** proponowane rodzaje pokrycia dachowego
 1. w projekcie przyjęto obciążenie śniegową ceramiczną
 2. Dachówka ceramiczna Ceresit
 3. Blacha dachówka
 4. Blacha płaska, łączona łobozem
- *** kompletny system ociepleń Termo Organika
- *** deska elewacyjna Cedral
- *** w razie zmiany materiału np. na styropian lub wełnę mineralną grubość ocieplenia dostosować do obowiązujących przepisów

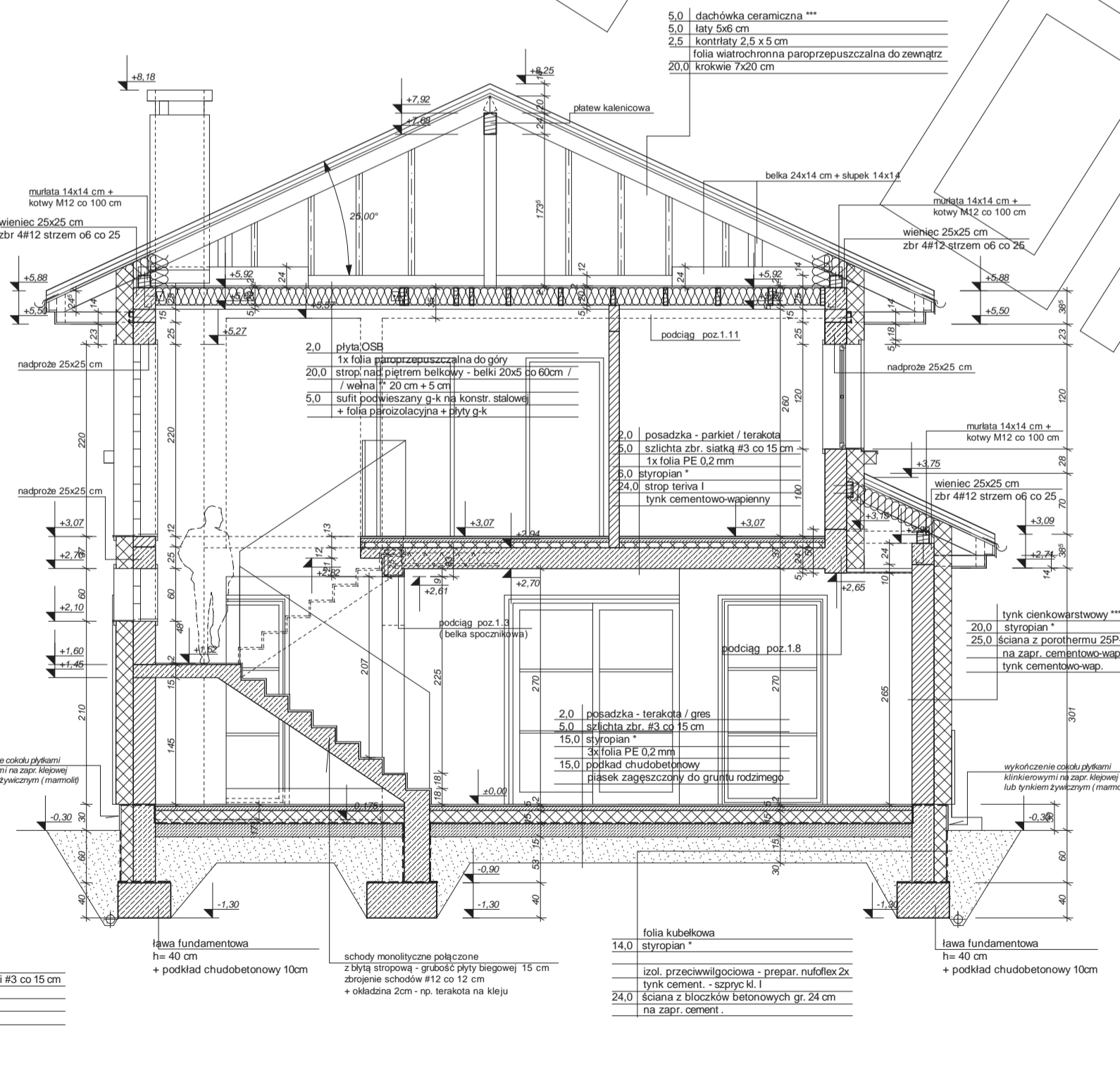
PRZEKRÓJ POPRZECZNY PRZEZ LOGGIĘ :



PRZEKRÓJ PODŁUŻNY PRZEZ BUDYNEK
- PRZEZ KALENICĘ, MIĘDZY OSIAMI C I D :



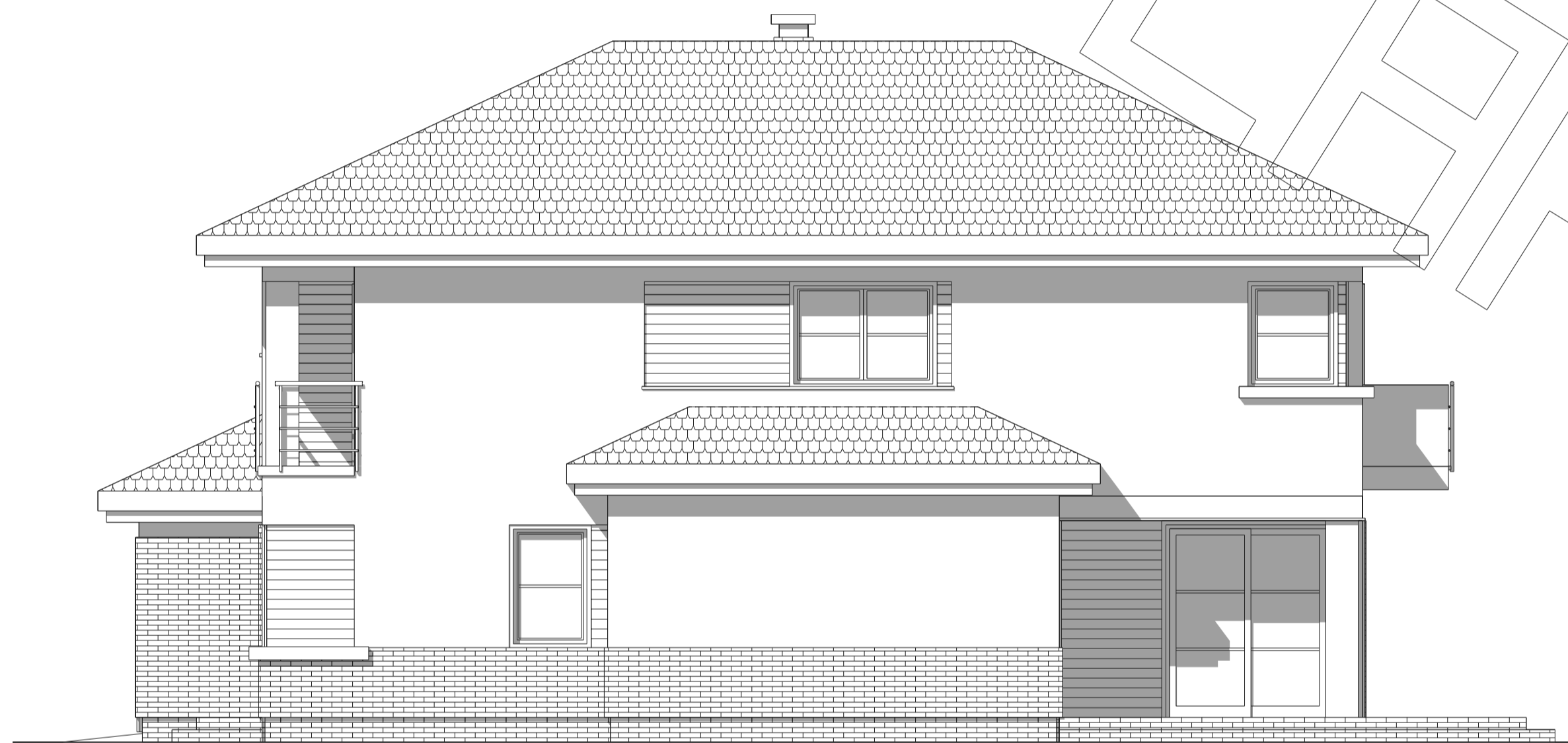
FRAGMENT PRZEKRÓJU PODŁUŻNEGO
(PRZEZ BRAMĘ GARAŻU) :



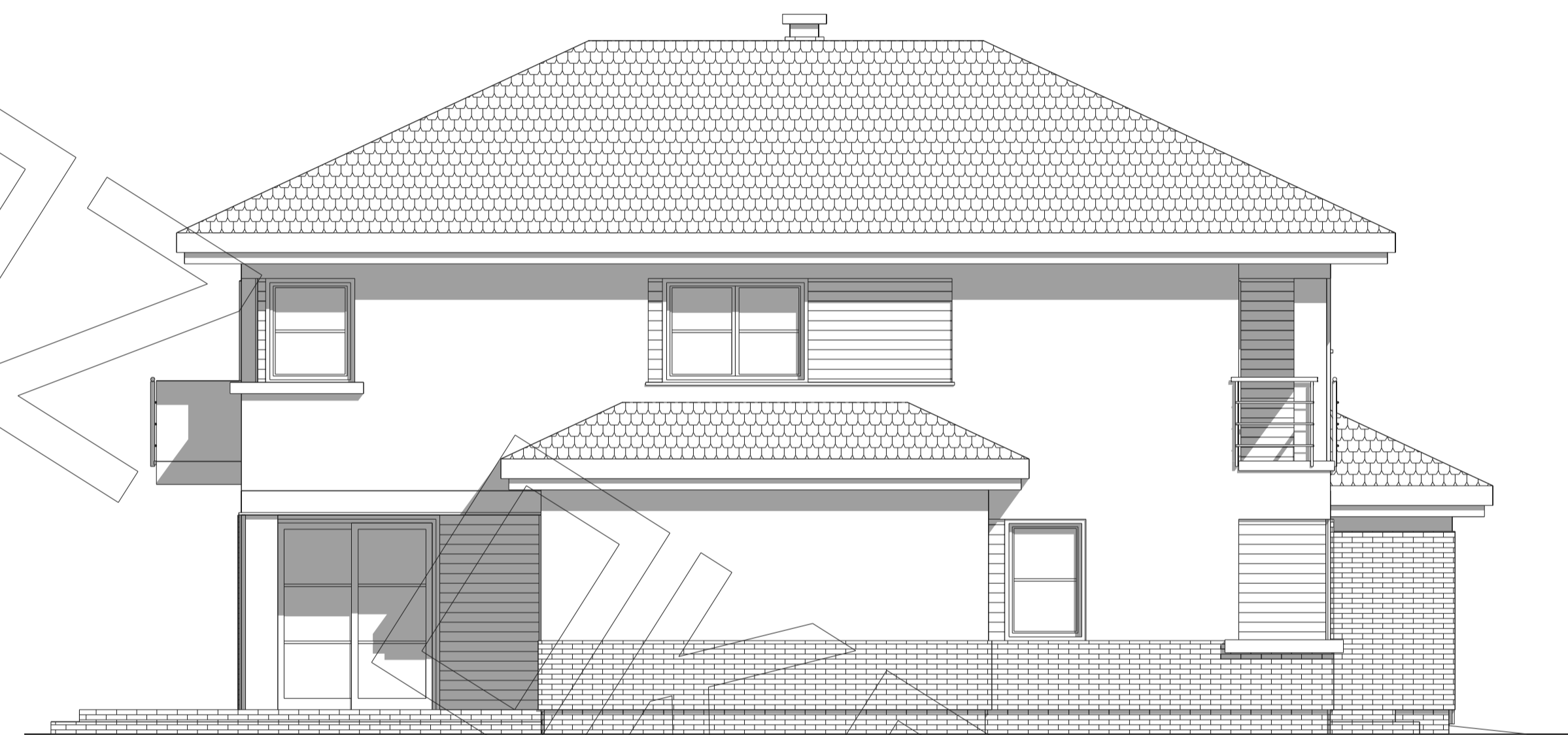
PRZEKRÓJ POPRZECZNY (PRZEZ KLATKĘ SCHODOWĄ) :



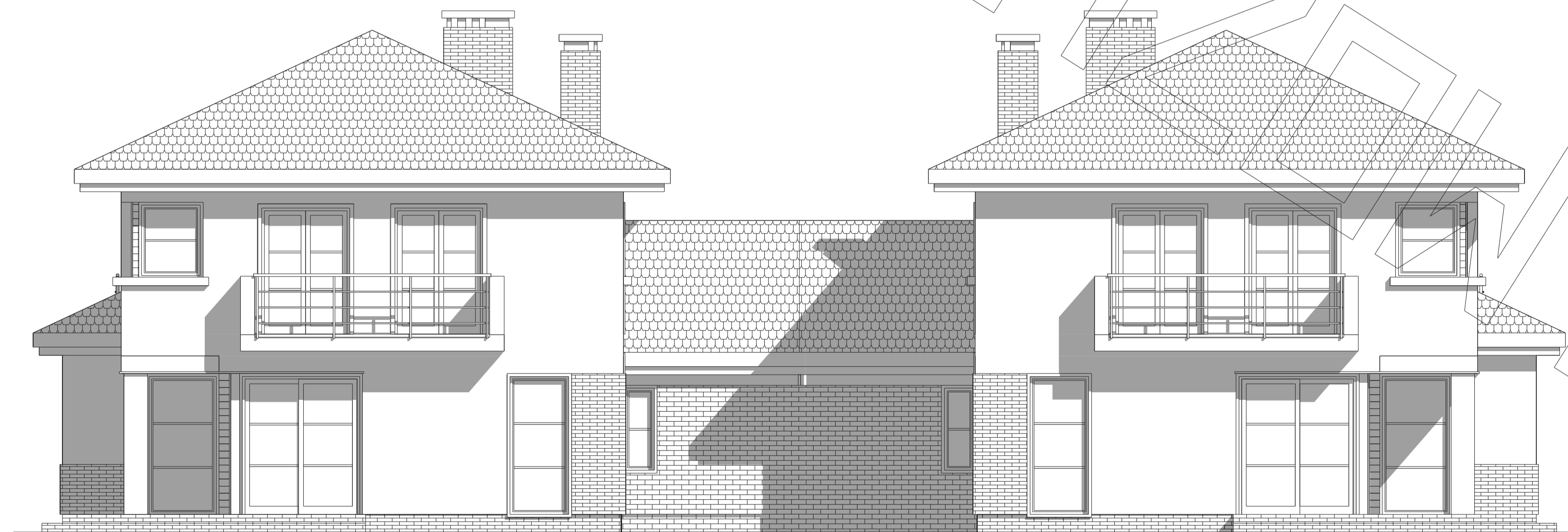
elewacja frontowa :



elewacja boczna :



elewacja boczna :



elewacja tylna - ogrodowa :