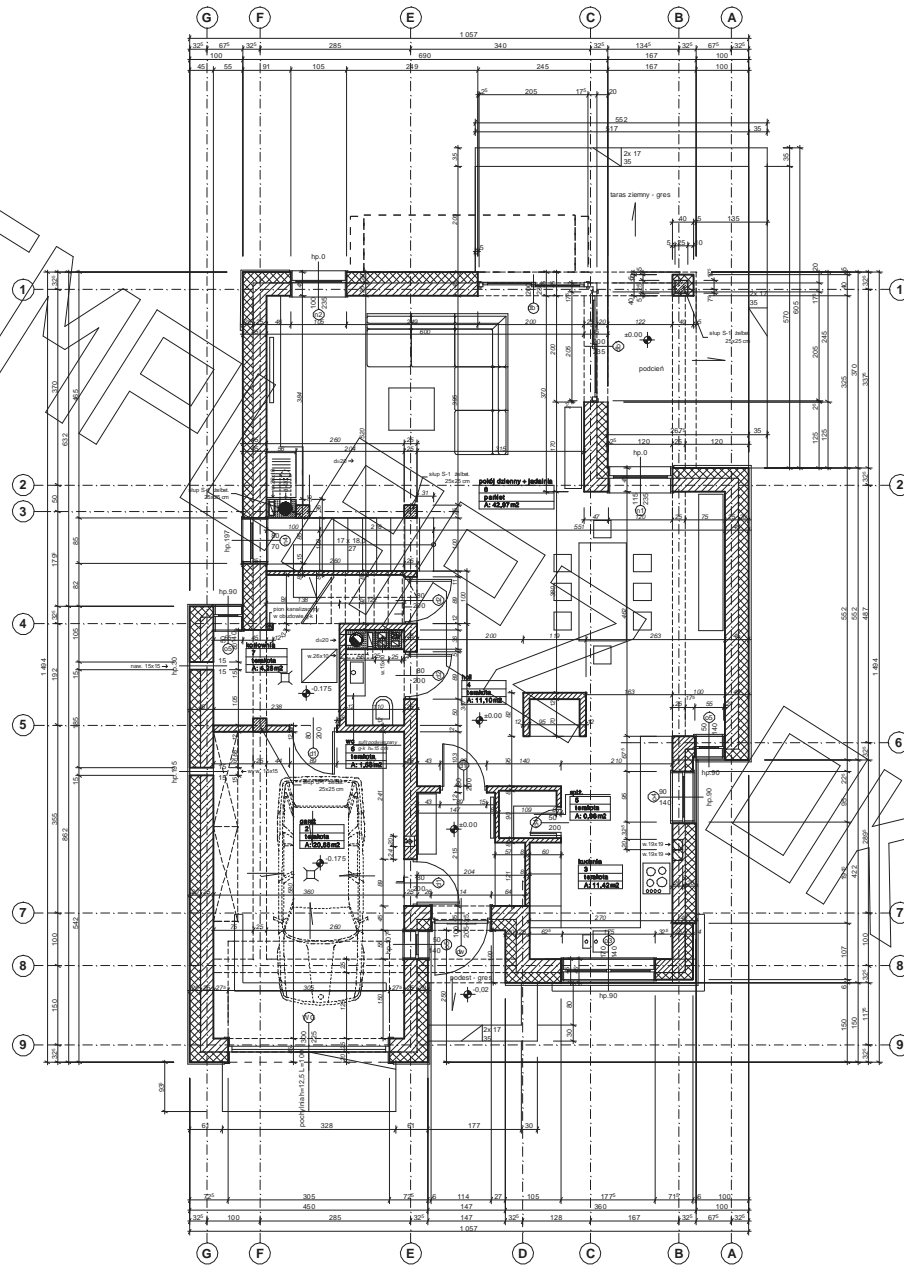
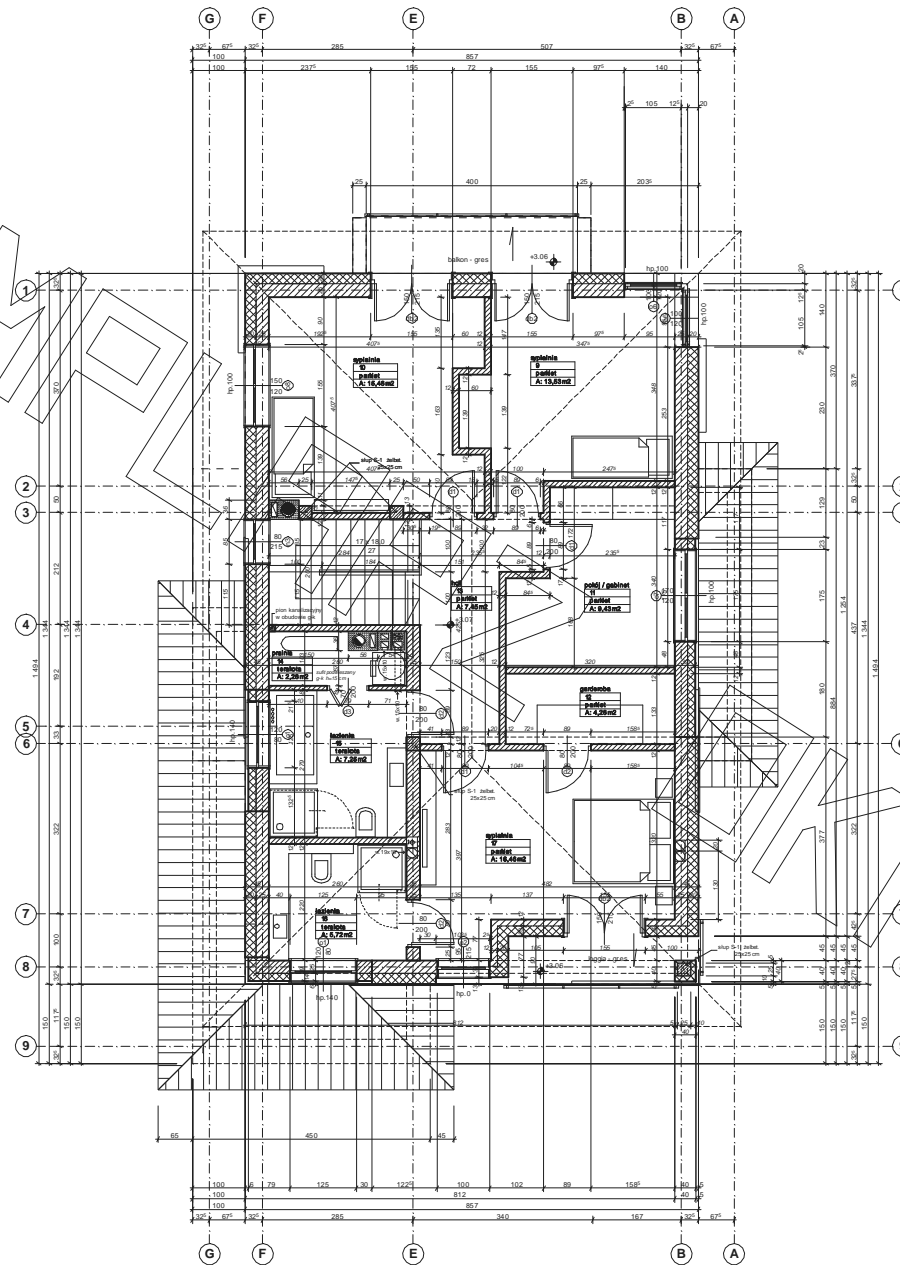
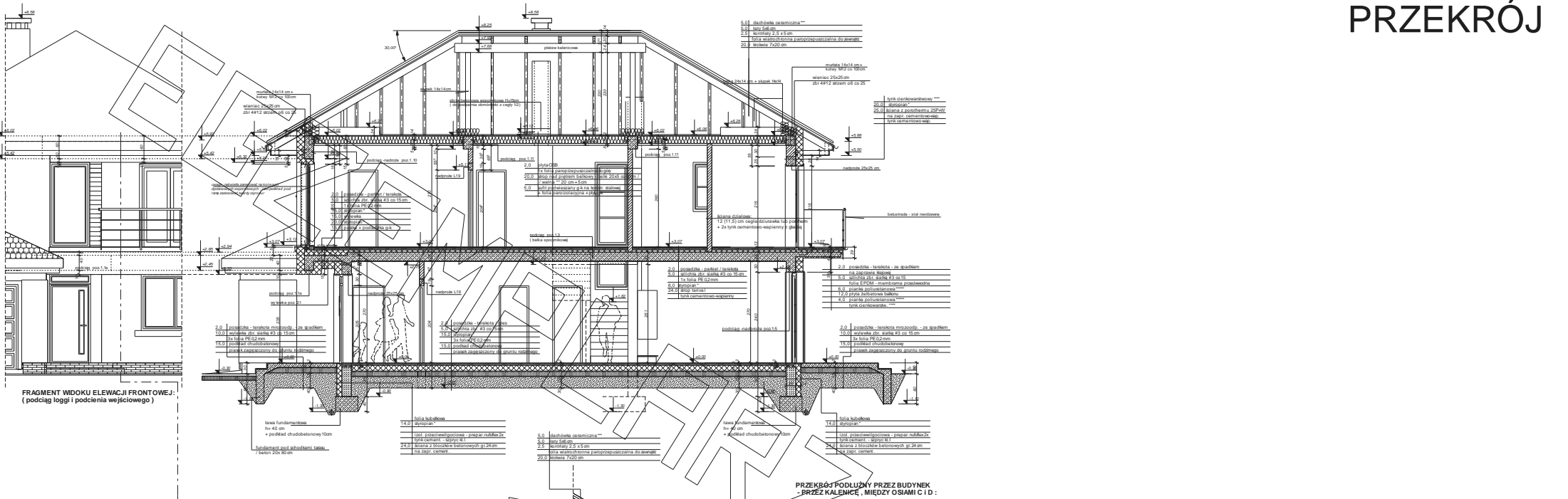


RZUT PARTERU







proponowane rodzaje styropianu w zależności od miejsca zastosowania:

1. balenka podłoga (w tym na gruncie) - "Termo Ogólna dach-podłoga"
2. dach / stropodach - "Termo Ogólna dach-podłoga"
3. ściany zewnętrzne - "Termo Ogólna ściana"
4. fundamenty - "Termo Ogólna fundament"

dla budynków o podwyższonej energooszczędności:

1. balenka podłoga (w tym na gruncie) - "Termo Ogólna Termoium dach-podłoga"
2. ściany zewnętrzne - "Termo Ogólna Termoium Fundament"
3. fundamenty - "Termo Ogólna Termoium fundament"

proponowana wata mineralna/izolacja w zależności od miejsca zastosowania:

1. dachy składowe - Classic 035, Classic 039, Unifit 035, Unifit 039
2. ściany zewnętrzne - Classic 035, Classic 040
3. ściany wewnętrzne - Classic 035, Classic 040
4. ściany wentylowane - TP 116, TP 435 B, TP 456 B, TP 458 B, TP 416 B

proponowane rodzaje pokrycia dachowego:

1. "Dachówka ceramiczna Cielin"
2. "Dachówka ceramiczna Ener"
3. Blacha dachowa
4. Blacha stalowa, lakowana lakobitum
5. Gont bitumiczny

kompletny system ociepleń Termo Ogólna

długość elewacyjna Cielin

w razie zmiany materiałów np. na grzejniki lub wentylowaną grzejnik ocieplenia dostosować do obciążeniowych parametrów

proponowane rodzaje styropianu w zależności od miejsca zastosowania:

1. balenka podłoga (w tym na gruncie) - "Termo Ogólna dach-podłoga"
2. dach / stropodach - "Termo Ogólna dach-podłoga"
3. ściany zewnętrzne - "Termo Ogólna ściana"
4. fundamenty - "Termo Ogólna fundament"

dla budynków o podwyższonej energooszczędności:

1. balenka podłoga (w tym na gruncie) - "Termo Ogólna Termoium dach-podłoga"
2. ściany zewnętrzne - "Termo Ogólna Termoium Fundament"
3. fundamenty - "Termo Ogólna Termoium fundament"

proponowana wata mineralna/izolacja w zależności od miejsca zastosowania:

1. dachy składowe - Classic 035, Classic 039, Unifit 035, Unifit 039
2. ściany zewnętrzne - Classic 035, Classic 040
3. ściany wewnętrzne - Classic 035, Classic 040
4. ściany wentylowane - TP 116, TP 435 B, TP 456 B, TP 458 B, TP 416 B

proponowane rodzaje pokrycia dachowego:

1. "Dachówka ceramiczna Cielin"
2. "Dachówka ceramiczna Ener"
3. Blacha dachowa
4. Blacha stalowa, lakowana lakobitum
5. Gont bitumiczny

kompletny system ociepleń Termo Ogólna

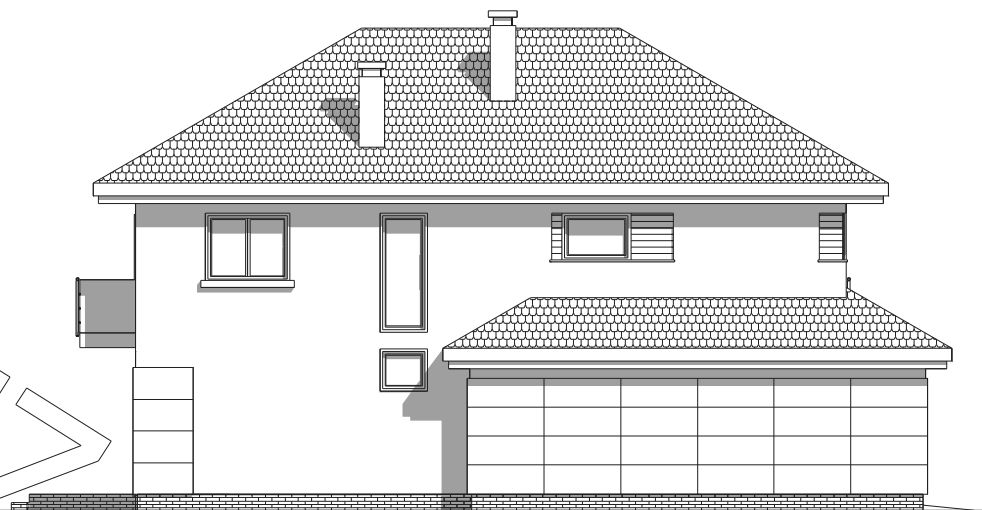
długość elewacyjna Cielin

w razie zmiany materiałów np. na grzejniki lub wentylowaną grzejnik ocieplenia dostosować do obciążeniowych parametrów

FRAGMENT PRZEKROJU PODŁUŻNEGO (PRZEZ BRAMĘ GARAZU) : FRAGMENT PRZEKROJU POPRZECZNEGO (PRZEZ GARAŻ) : PRZEKRÓJ POPRZECZNY (PRZEZ KLATKĘ SCHODOWĄ) :



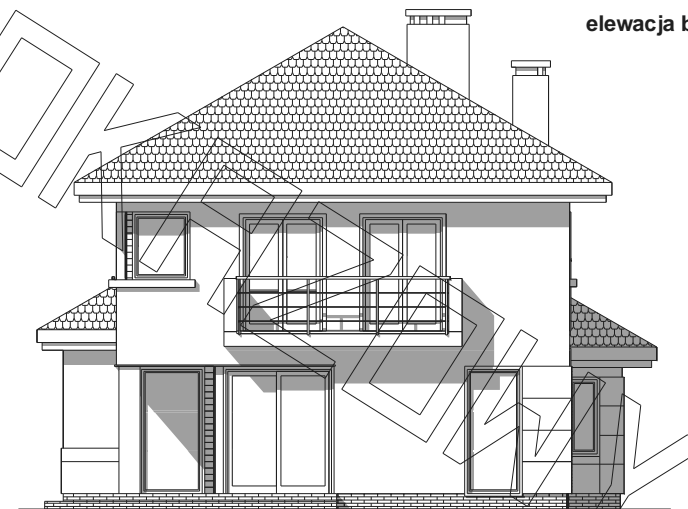
elewacja boczna :



elewacja boczna :



elewacja frontowa :



elewacja tylna - ogrodowa :