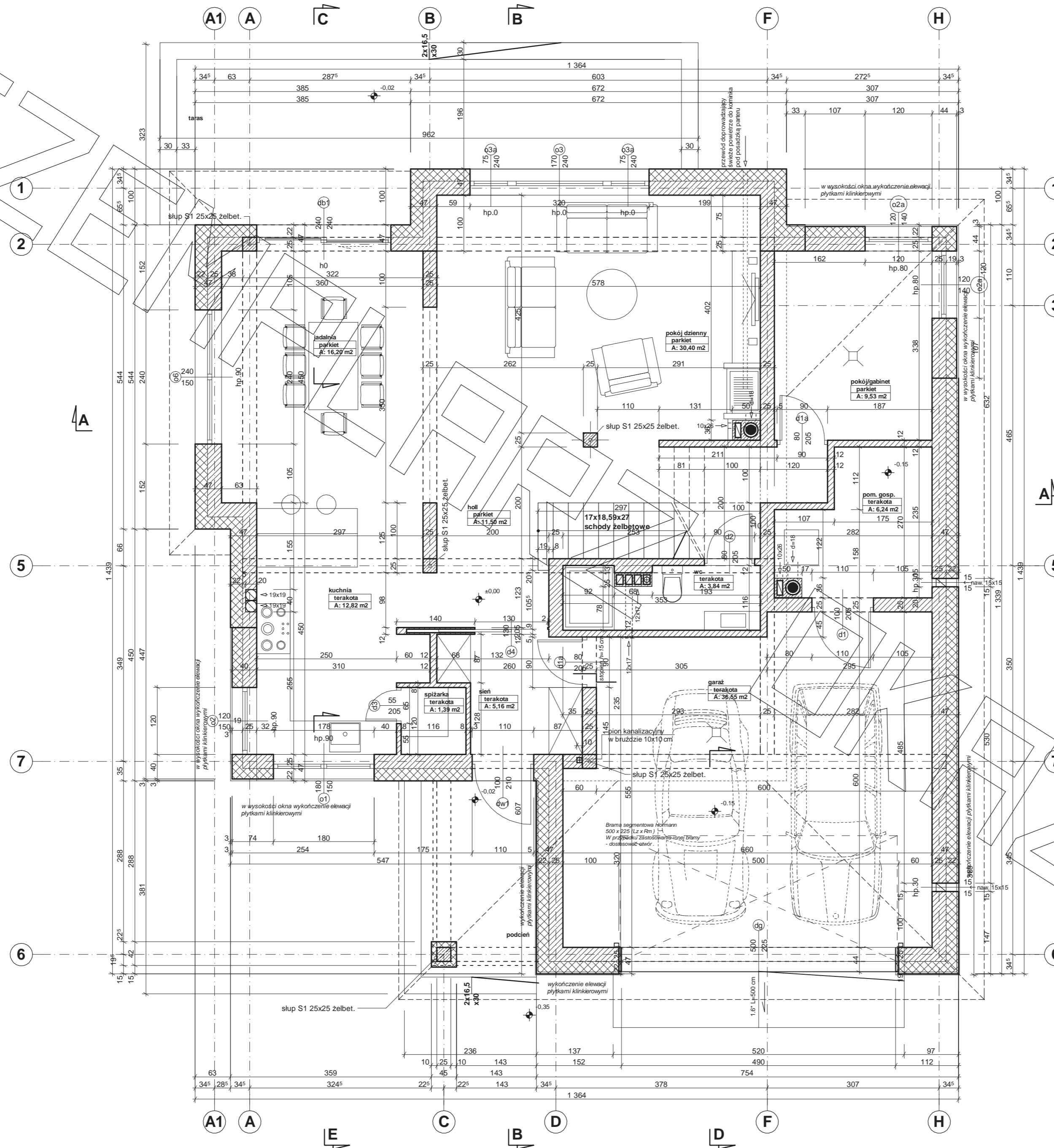
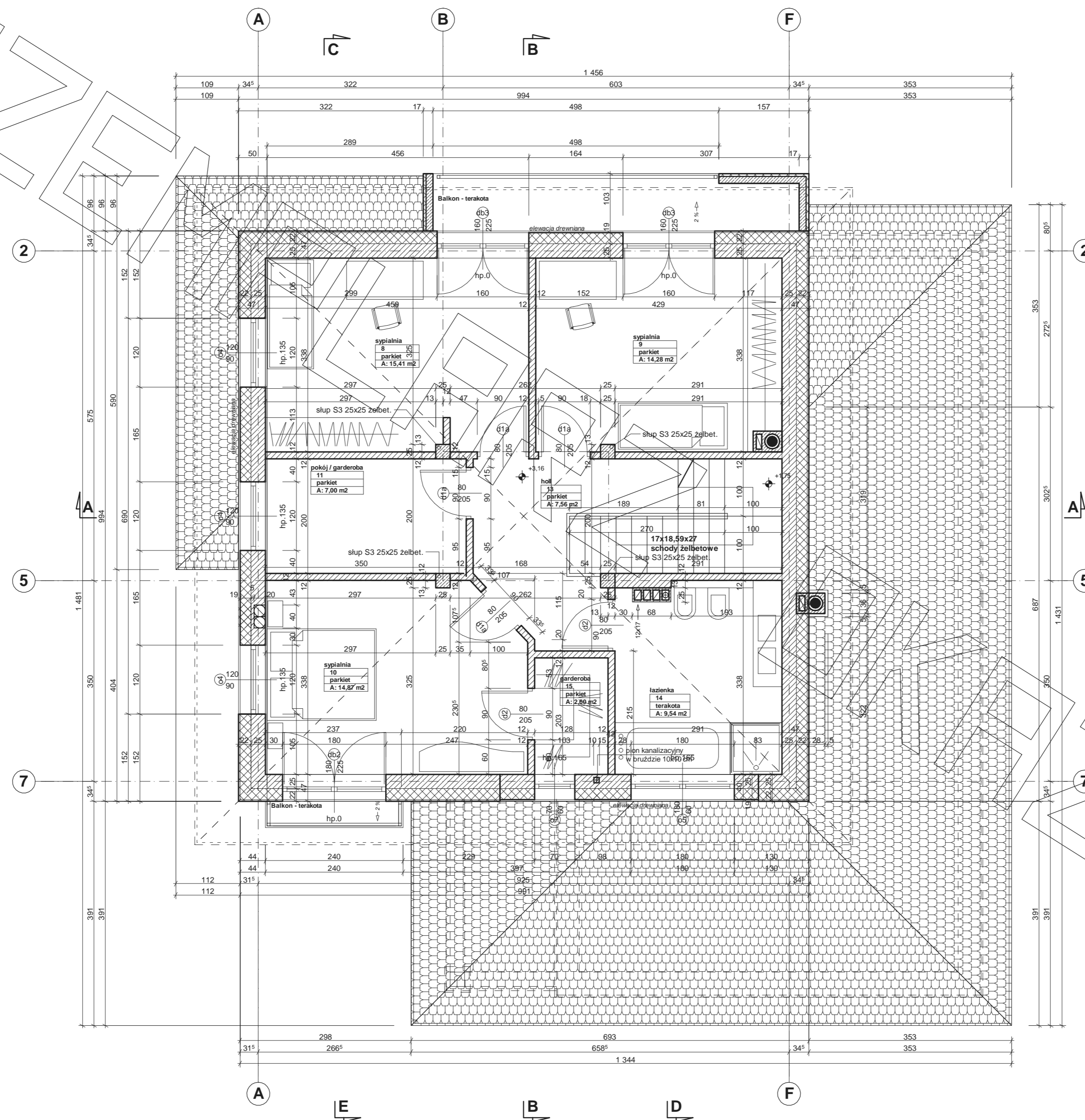


RZUT PARTERU

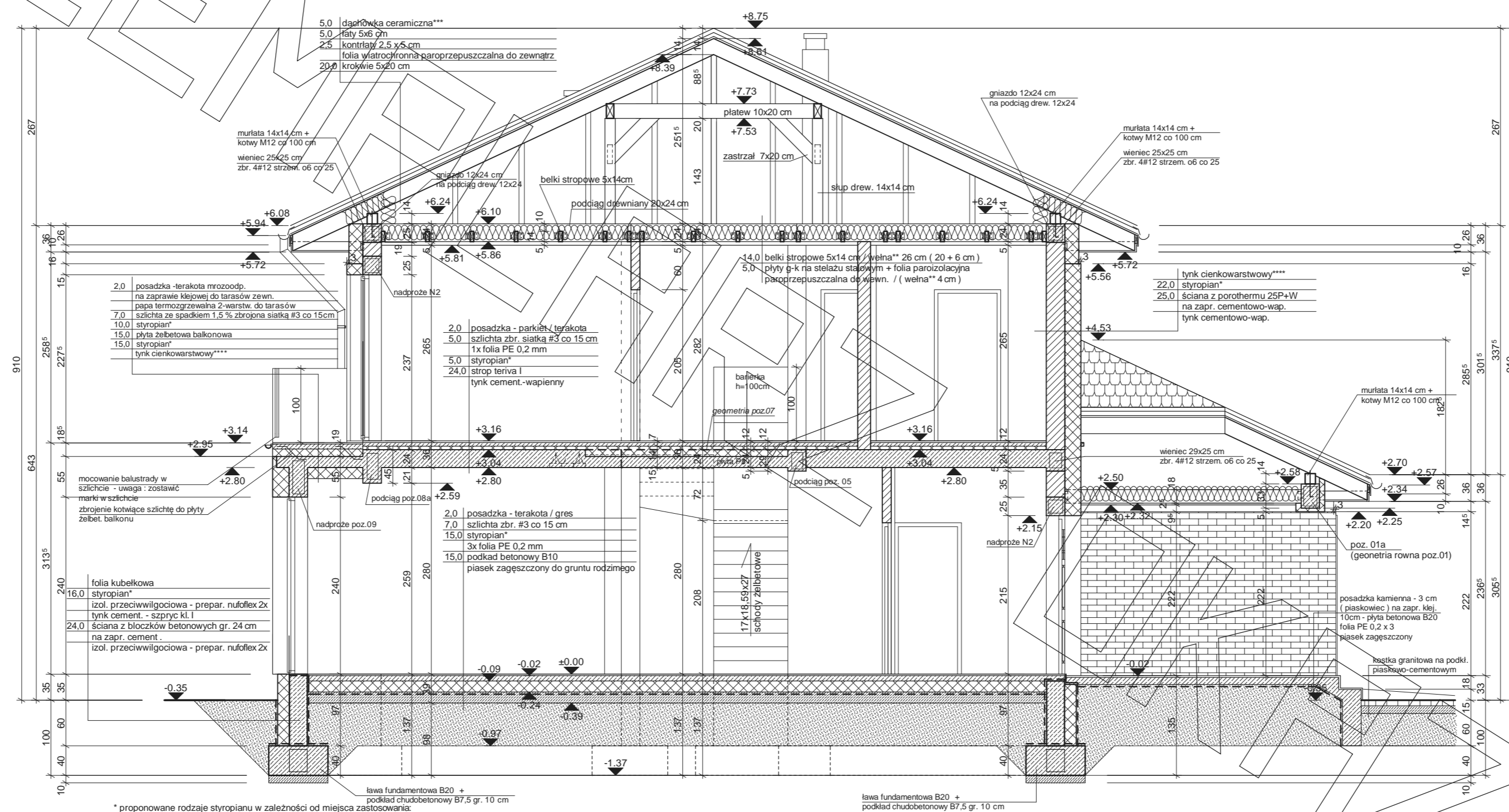


- Uwagi:**
- wymiary otworu bramy garażowej 500x225cm
 - bramę garażową montować wewnątrz pomieszczenia za pomocą kotew dystansowych
 - glify otworu bramy garażowej docięć styropianem gr. 5cm
 - w przypadku montażu innej bramy garażowej dostosować wielkość otworu i sposób montażu do wymogów producenta
 - pozycje konstrukcyjne - patrz opracowanie konstrukcyjne
 - w elewacji, w miejscu występowania płytek klinkierowych jako izolację termiczną zastosować styropian

RZUT PIĘTRA



- Uwagi:**
- przewody spalinowe odizolować od konstrukcji drewnianej
 - 3 cm wełna min.+ folia aluminiowa (p-poż)
 - pozycje konstrukcyjne- patrz opracowanie konstrukcyjne
 - barierka schodów wewnętrznych wg. odrębnego opracowania dostawcy systemu
 - barierka zewnętrzna wg. odrębnego opracowania dostawcy systemu
 - w elewacji, w miejscu występowania płytek klinkierowych jako izolację termiczną zastosować styropian



* proponowane rodzaje styropianu w zależności od miejsca zastosowania:

1. balkon/podłoga (w tym na gruncie) - "Termo Organika dach - podłoga"
2. dach / stropodach - "Termo Organika dach - podłoga"
3. ściany zewnętrzne - "Termo Organika fasada"
4. fundamenty - "Termo Organika fundament"

dla budynków o podwyższonej energooszczędności:

1. balkon/podłoga (w tym na gruncie) "Termo Organika Termonium dach - podłoga"
2. ściany zewnętrzne - "Termo Organika Termonium Plus fasada"
3. fundamenty - "Termo Organika Termonium fundament"

** proponowana wełna mineralna/szklana w zależności od miejsca zastosowania:
 "Wełna Knauf Insulation w Ecose Technology"
 1. dach skośny - Classic 032; Classic 039; Unifit 035; Unifit 039
 2. strop drewniany - Classic 039; Classic 044
 3. fasada wentylowana - TP 116; TP 435 B; TP 425 B; TPM 135

*** proponowane rodzaje pokrycia dachowego (w projekcie przyjęto obciążenie dachówką ceramiczną):

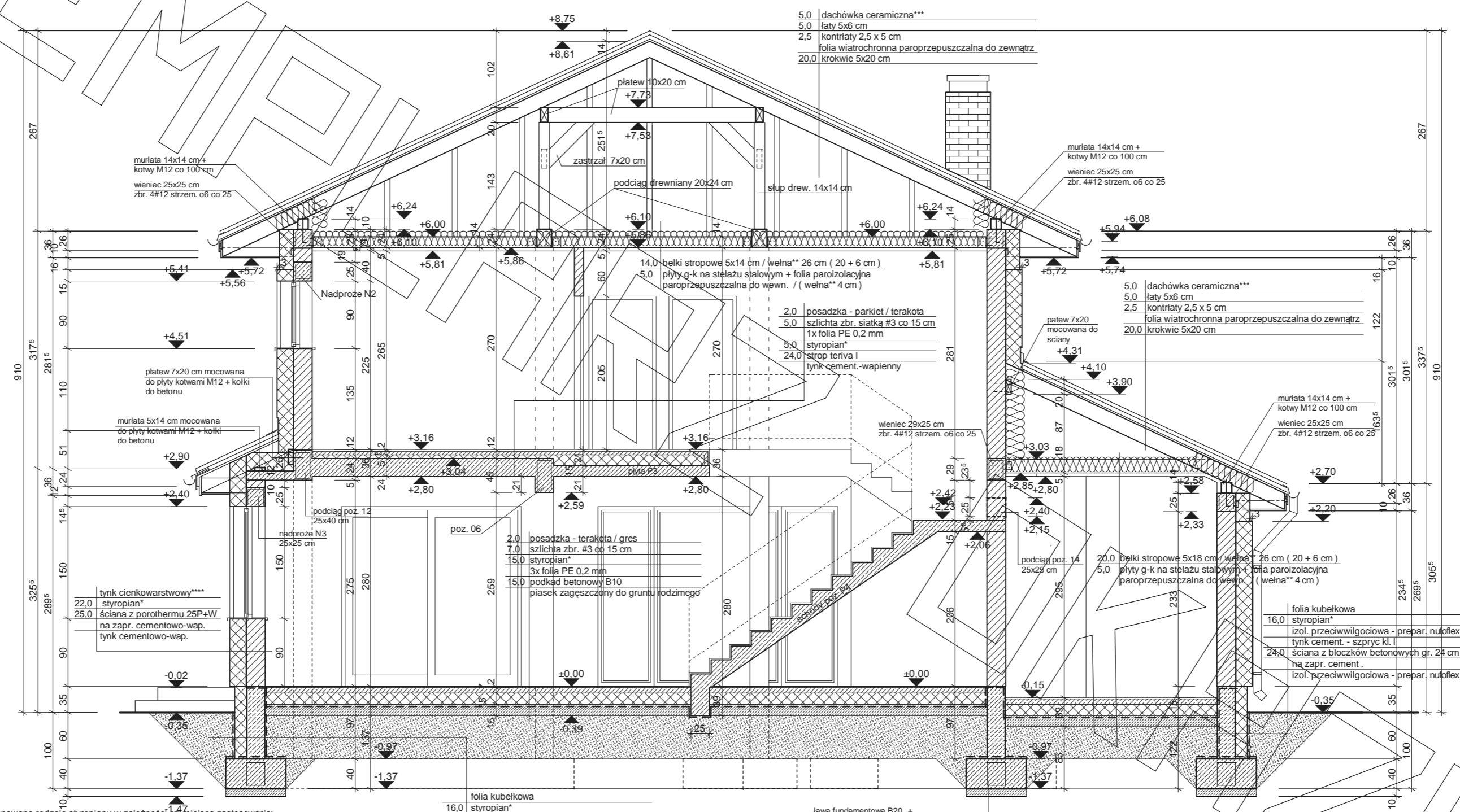
1. "Dachówka ceramiczna Creator"
2. "Dachówka cementowa Euronit"
3. Blacho-dachówka
4. Blacha płaska, łączona listwami

**** kompletny system ociepleń Termo Organika

***** deska elewacyjna Cedral

Uwagi:

- wymiary otworu bramy garażowej 500x225cm
- bramę garażową montować wewnątrz pomieszczenia za pomocą kotew dystansowych
- glify otworu bramy garażowej docieplić styropianem gr. 5cm
- w przypadku montażu innej bramy garażowej dostosować wielkość otworu i sposób montażu do wymogów producenta
- pozycje konstrukcyjne - patrz opracowanie konstrukcyjne
- w elewacji, w miejscu występowania płytek klinkierowych jako izolację termiczną zastosować styropian



* proponowane rodzaje styropianu w zależności od miejsca zastosowania:

1. balkon/podłoga (w tym na gruncie) - "Termo Organika dach - podłoga"
2. dach / stropodach - "Termo Organika dach - podłoga"
3. ściany zewnętrzne - "Termo Organika fasada"
4. fundamenty - "Termo Organika fundament"

dla budynków o podwyższonej energooszczędności:

1. balkon/podłoga (w tym na gruncie) "Termo Organika Termonium dach - podłoga"
2. ściany zewnętrzne - "Termo Organika Termonium Plus fasada"
3. fundamenty - "Termo Organika Termonium fundament"

** proponowana wełna mineralna/szklana w zależności od miejsca zastosowania:

"Wełna Knauf Insulation w Ecosse Technology"

1. dach skośny - Classic 032, Classic 039; Unifit 035; Unifit 039
2. strop drewniany - Classic 039; Classic 044
3. fasada wentylowana - TP 116; TP 435 B; TP 425 B; TPM 135

folia kubelkowa
16,0 styropian*
izol. przeciwwilgociowa - prepar. nuflex 2x
tynk cement. - szpryc kl. I
24,0 ściana z bloczków betonowych gr. 24 cm
na zapr. cement.

*** proponowane rodzaje pokrycia dachowego (w projekcie przyjęto obciążenie dachówką ceramiczną):

1. "dachówka ceramiczna Creaton"
2. "dachówka cementowa Euronit"
3. Blacha dachówka
4. Blacha płaska, łączona listwami

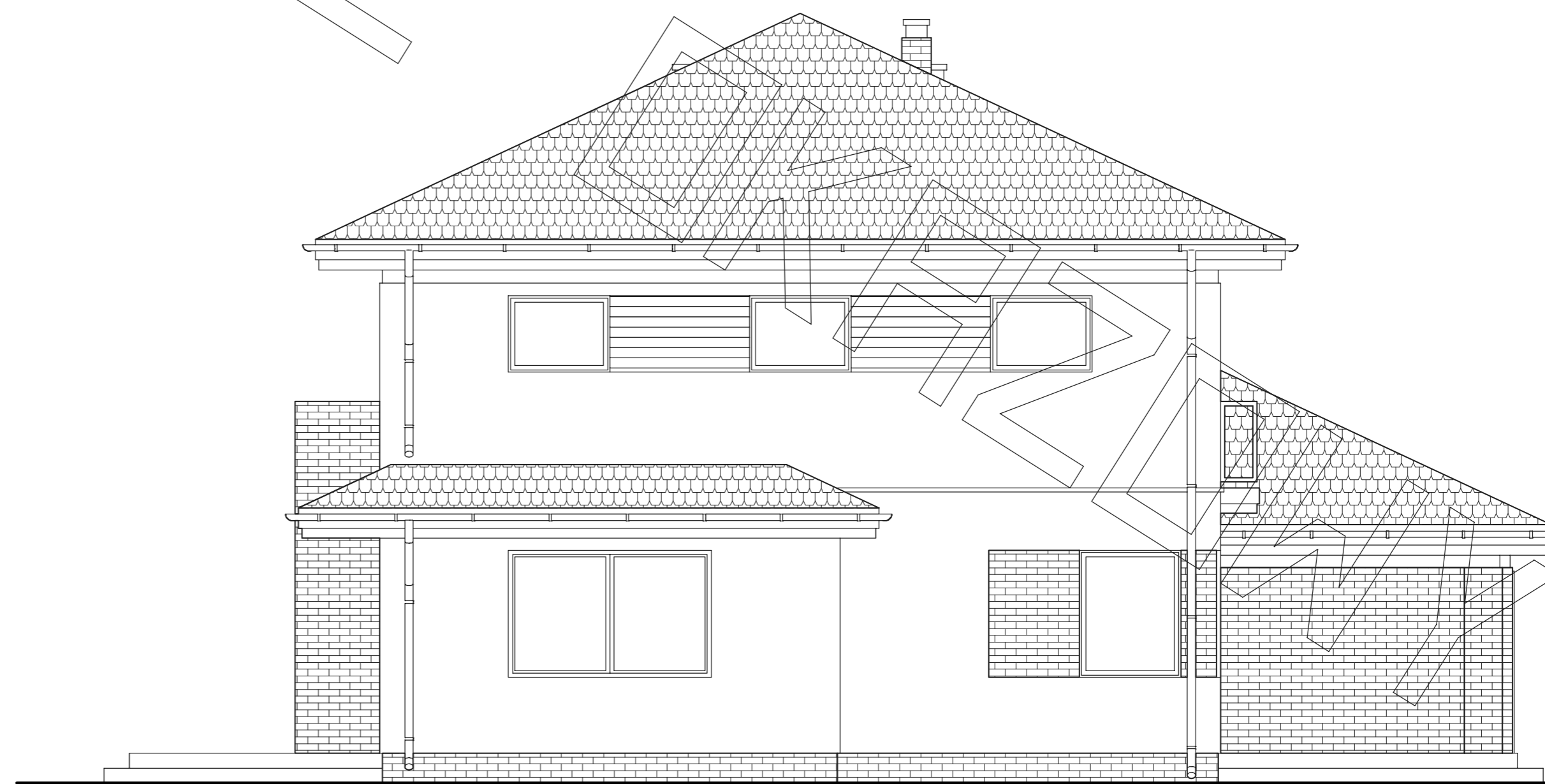
**** kompletny system ociepleń Termo Organika
***** deska elewacyjna Central

Uwagi:

- wymiary otworu bramy garażowej 500x225cm
- bramę garażową montować wewnątrz pomieszczenia za pomocą kotw dystansowych
- głyby otworu bramy garażowej docieplić styropianem gr. 5cm
- w przypadku montażu innej bramy garażowej dostosować wielkość otworu i sposób montażu do wymogów producenta
- pozycje konstrukcyjne - patrz opracowanie konstrukcyjne
- w elewacji, w miejscu występowania płytek klinkierowych jako izolację termiczną zastosować styropian



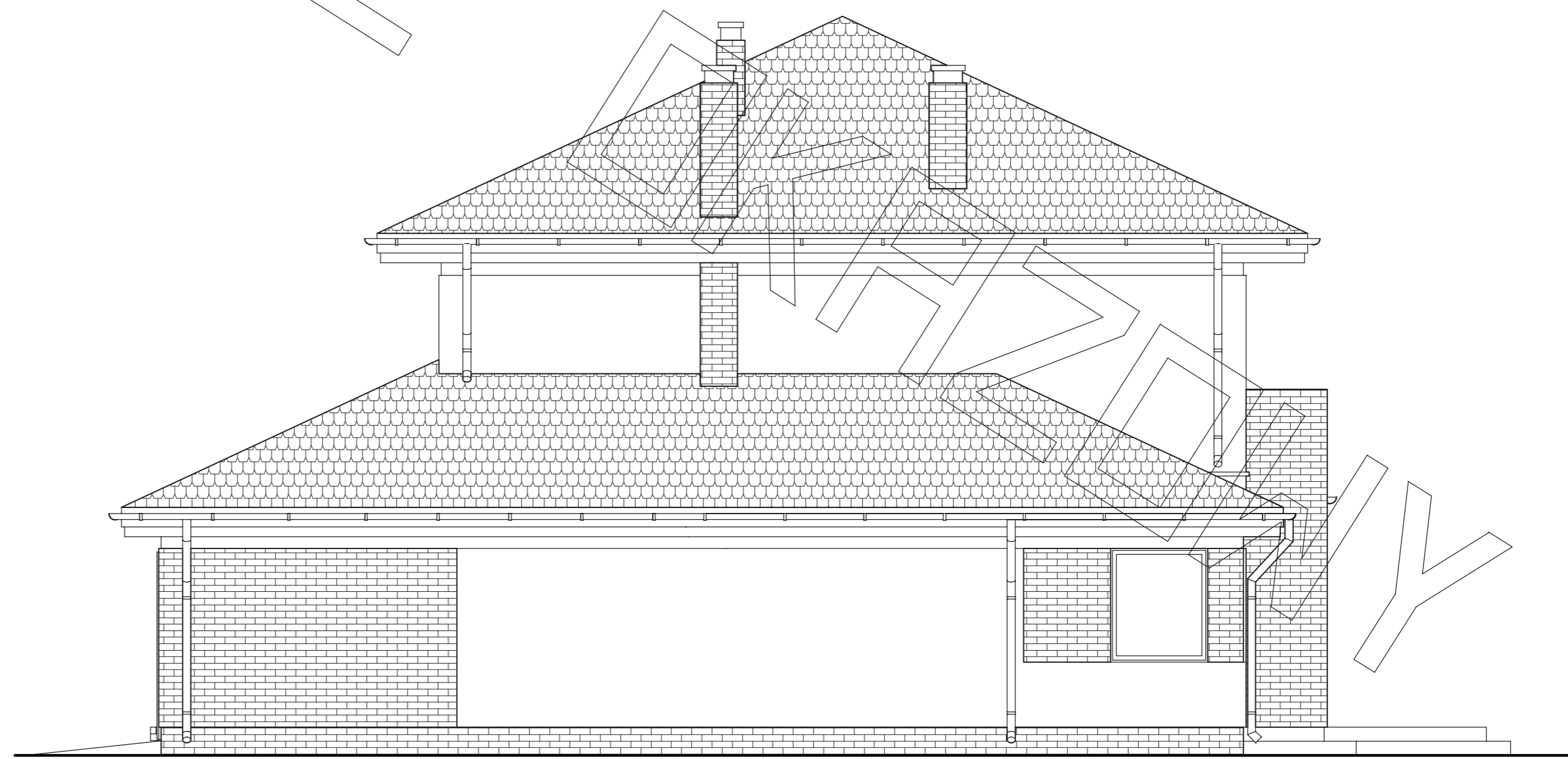
ELEWACJA FRONTOWA :



ELEWACJA BOCZNA :



ELEWACJA TYLNA :



ELEWACJA BOCZNA :