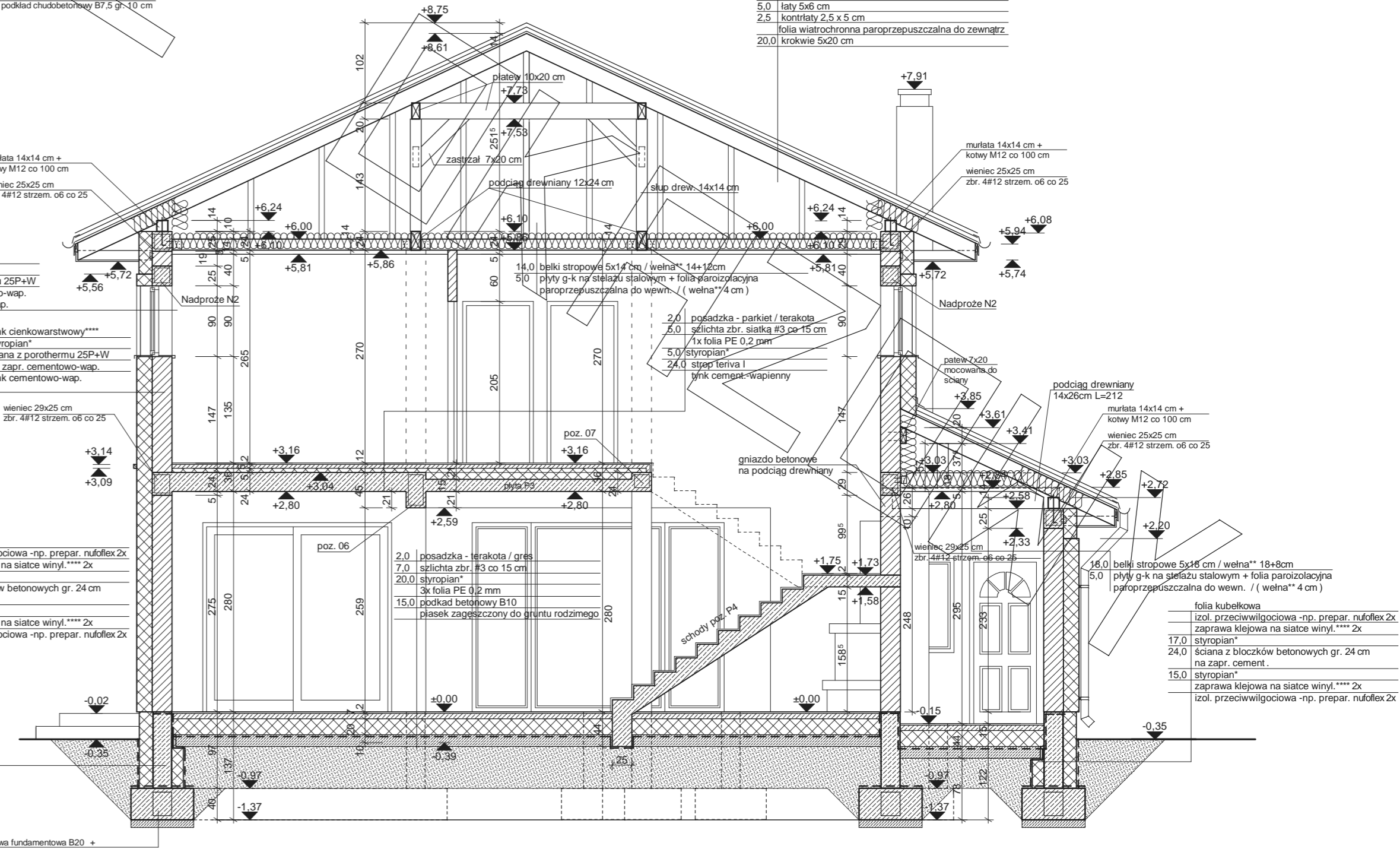


- 5.0 dachówka ceramiczna\*\*\*
  - 5.0 /łaty 5x6 cm
  - 2.5 kontrłaty 2,5 x 5 cm
  - folia wiatrochronna paroprzepuszczalna do zewnątrz
  - 20.0 krokwie 5x20 cm
- na zaprawie klejowej do tarasów zewn.  
papa termozgrzewalna 2-warstw. do tarasów  
szlichta ze spadzkiem 1,5% zbrojona siatką #3 co 15cm
- 2.0 posadzka -terakota / mrozoizop.  
na zaprawie klejowej do tarasów zewn.  
papa termozgrzewalna 2-warstw. do tarasów  
szlichta ze spadzkiem 1,5% zbrojona siatką #3 co 15cm
- 10.0 styropian\*
- 15.0 płyta żelbetowa balkonowa
- 15.0 styropian\*
- 2.0 posadzka -terakota / gres
- 7.0 szlichta zbr. #3 co 15 cm
- 20.0 styropian\*
- 3x folia PE 0,2 mm
- 15.0 podkład betonowy B10
- piasek zagęszczony do gruntu rodzimego
- 17.0 styropian\*
- zaprawa klejowa na siatce winyl.\*\*\*\* 2x
- izol. przeciwwilgociowa -np. prepar. nufoliflex 2x
- 17.0 styropian\*
- zaprawa klejowa na siatce winyl.\*\*\*\* 2x
- izol. przeciwwilgociowa -np. prepar. nufoliflex 2x

- \*\*\* proponowane rodzaje pokrycia dachowego
1. "Dachówka ceramiczna Creaton"
  2. "Dachówka cementowa Euronit"
  3. Blachodachówka
  4. Blacha płaska, łączona listwowo
  5. Gont bitumiczny
- \*\*\*\* kompletny system ociepleń Termo Organika
- \*\*\*\*\* deska elewacyjna Cedral
- \*\*\*\*\* w razie zmiany materiału np. na styropian lub wełnę mineralną grubość ocieplenia dostosować do obowiązujących przepisów

- 2.0 deska elewacyjna na ruszcie \*\*\*\*\*
- 16.0 wełna\*\* + welon
- 25.0 ściana z porothermu 25P+W na zapr. cementowo-wap. tynk cementowo-wap.
- tynk cienkowarstwowy\*\*\*\*
- 20.0 styropian\*
- 25.0 ściana z porothermu 25P+W na zapr. cementowo-wap. tynk cementowo-wap.
- wieniec 29x25 cm zbr. 4#12 strzem. o6 co 25
- folia kubelkowa
- izol. przeciwwilgociowa -np. prepar. nufoliflex 2x
- zaprawa klejowa na siatce winyl.\*\*\*\* 2x
- 17.0 styropian\*
- 24.0 ściana z bloczków betonowych gr. 24 cm na zapr. cement.
- 15.0 styropian\*
- zaprawa klejowa na siatce winyl.\*\*\*\* 2x
- izol. przeciwwilgociowa -np. prepar. nufoliflex 2x



- \* proponowane rodzaje styropianu w zależności od miejsca zastosowania:
1. balkon/podłoga (w tym na gruncie) - "Termo Organika dach - podłoga"
  2. dach / stropodach - "Termo Organika dach - podłoga"
  3. ściany zewnętrzne - "Termo Organika fasada"
  4. fundamenty - "Termo Organika fundament"
- dla budynków o podwyższonej energooszczędności:
1. balkon/podłoga (w tym na gruncie) "Termo Organika Termonium dach - podłoga"
  2. ściany zewnętrzne - "Termo Organika Termonium Plus fasada"
  3. fundamenty - "Termo Organika Termonium fundament"
- \*\* proponowana wełna mineralna/szklana w zależności od miejsca zastosowania:
- "Wełna Knauf Insulation w Ecosse Technology"
1. dach skośny - Classic 039; Classic 039; Unifit 039
  2. strop drewniany - Classic 039; Classic 044
  3. fasada wentylowana - TP 116; TP 435 B; TP 425 B; TPM 135

- \*\*\* proponowane rodzaje pokrycia dachowego
1. "Dachówka ceramiczna Creaton"
  2. "Dachówka cementowa Euronit"
  3. Blachodachówka
  4. Blacha płaska, łączona listwowo
  5. Gont bitumiczny
- \*\*\*\* kompletny system ociepleń Termo Organika
- \*\*\*\*\* deska elewacyjna Cedral
- \*\*\*\*\* w razie zmiany materiału np. na styropian lub wełnę mineralną grubość ocieplenia dostosować do obowiązujących przepisów

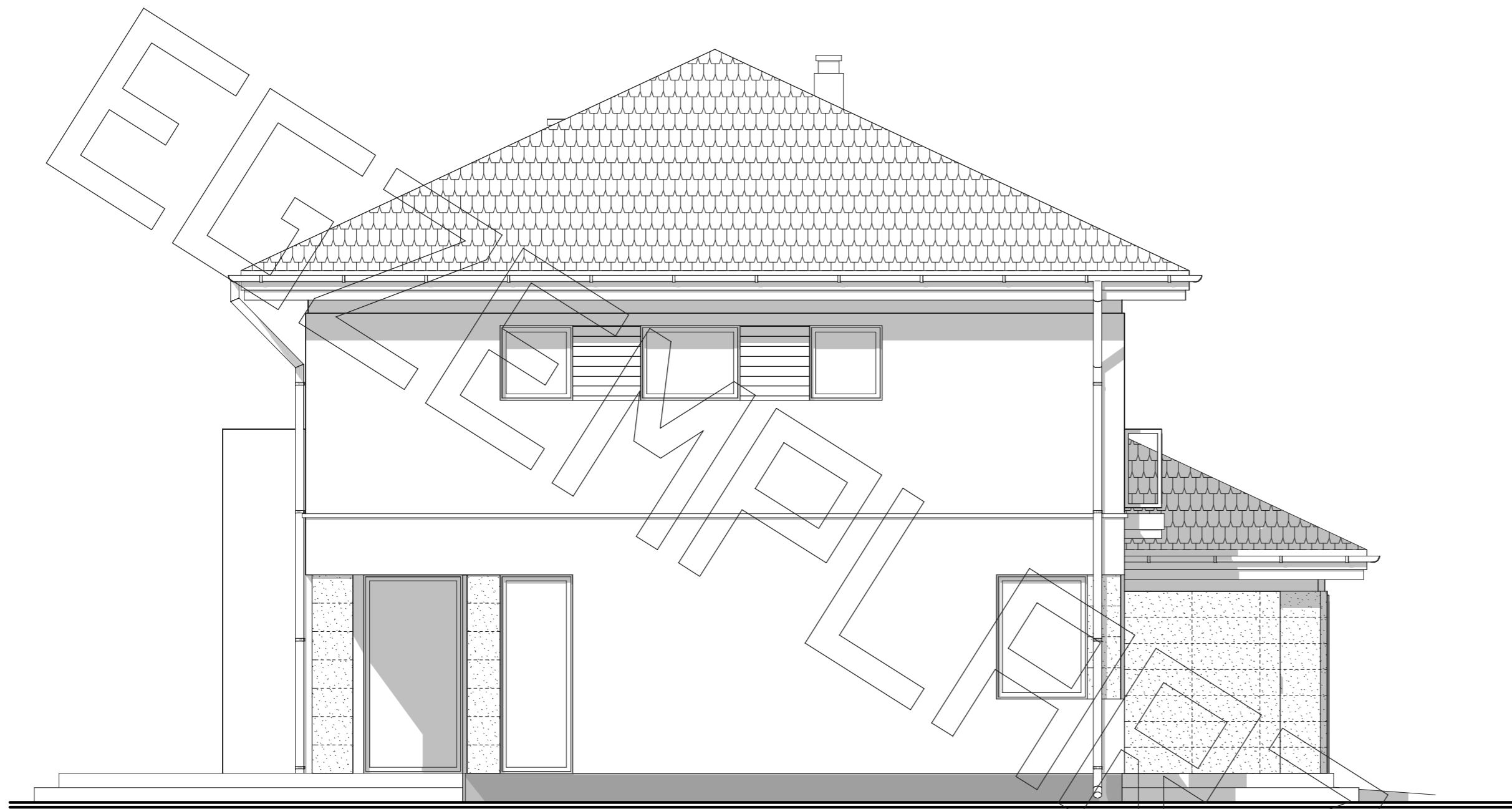


ELEWACJA FRONTOWA :

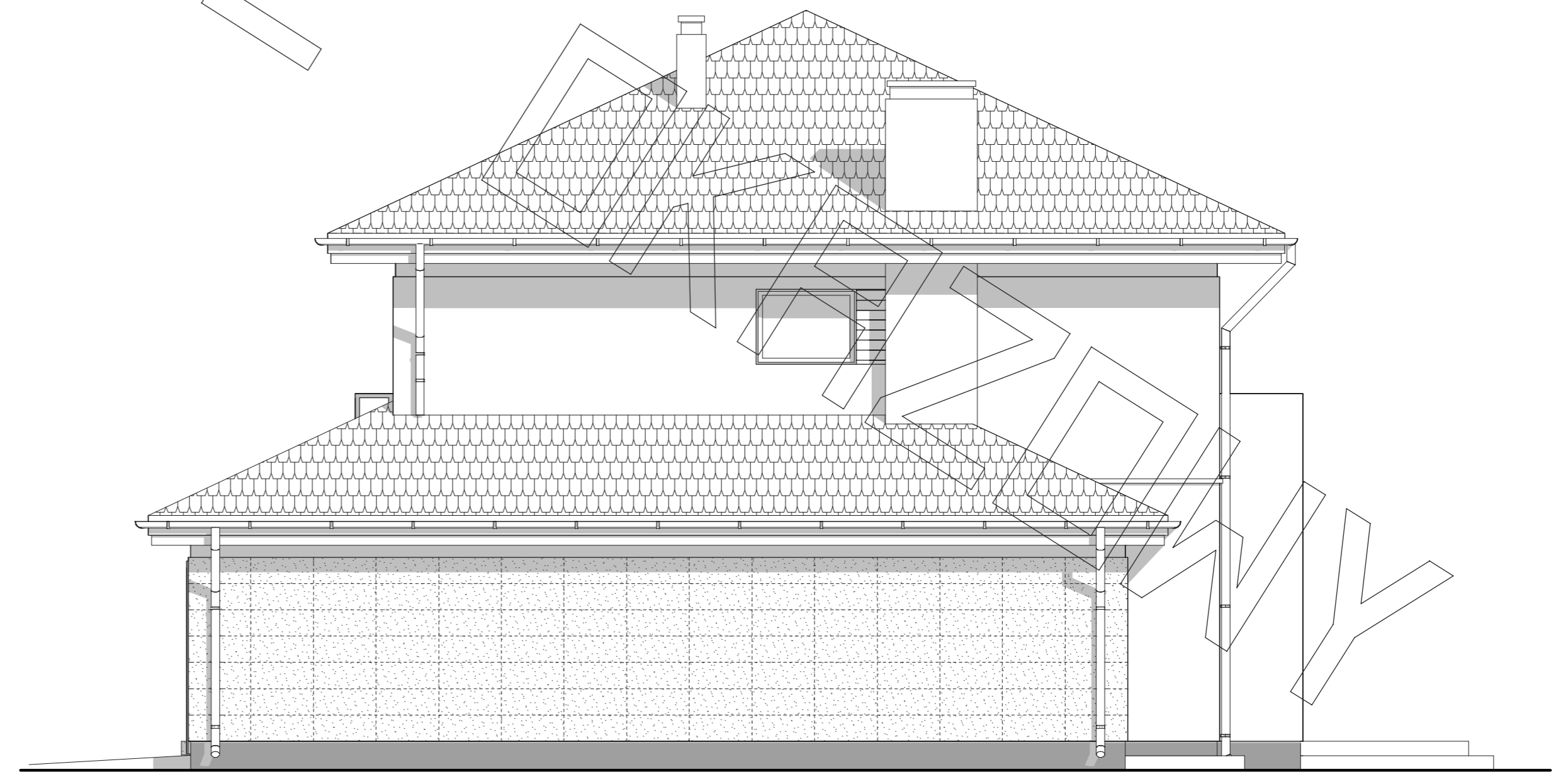


ELEWACJA TYLNA :





ELEWACJA BOCZNA :



ELEWACJA BOCZNA :