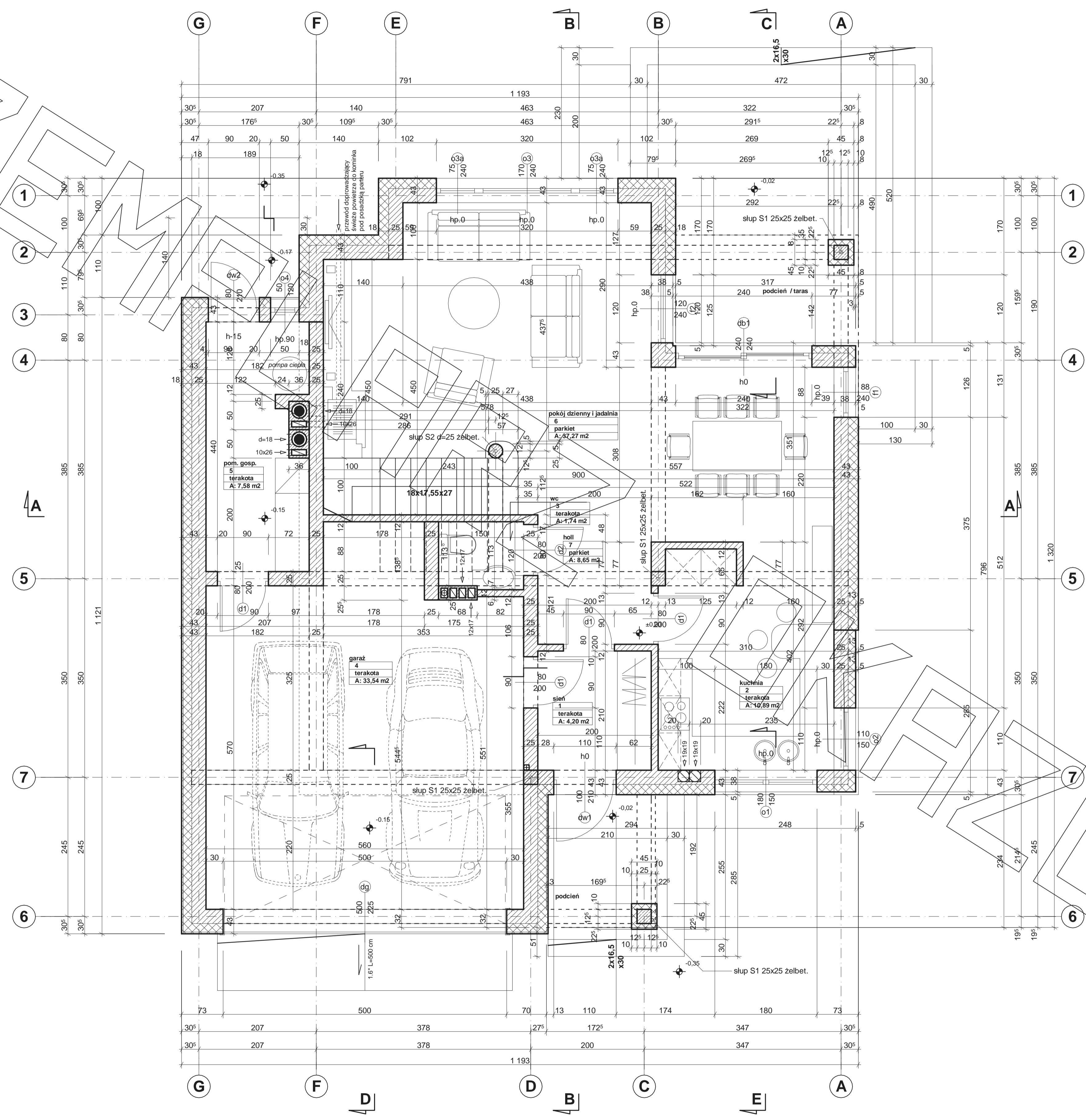
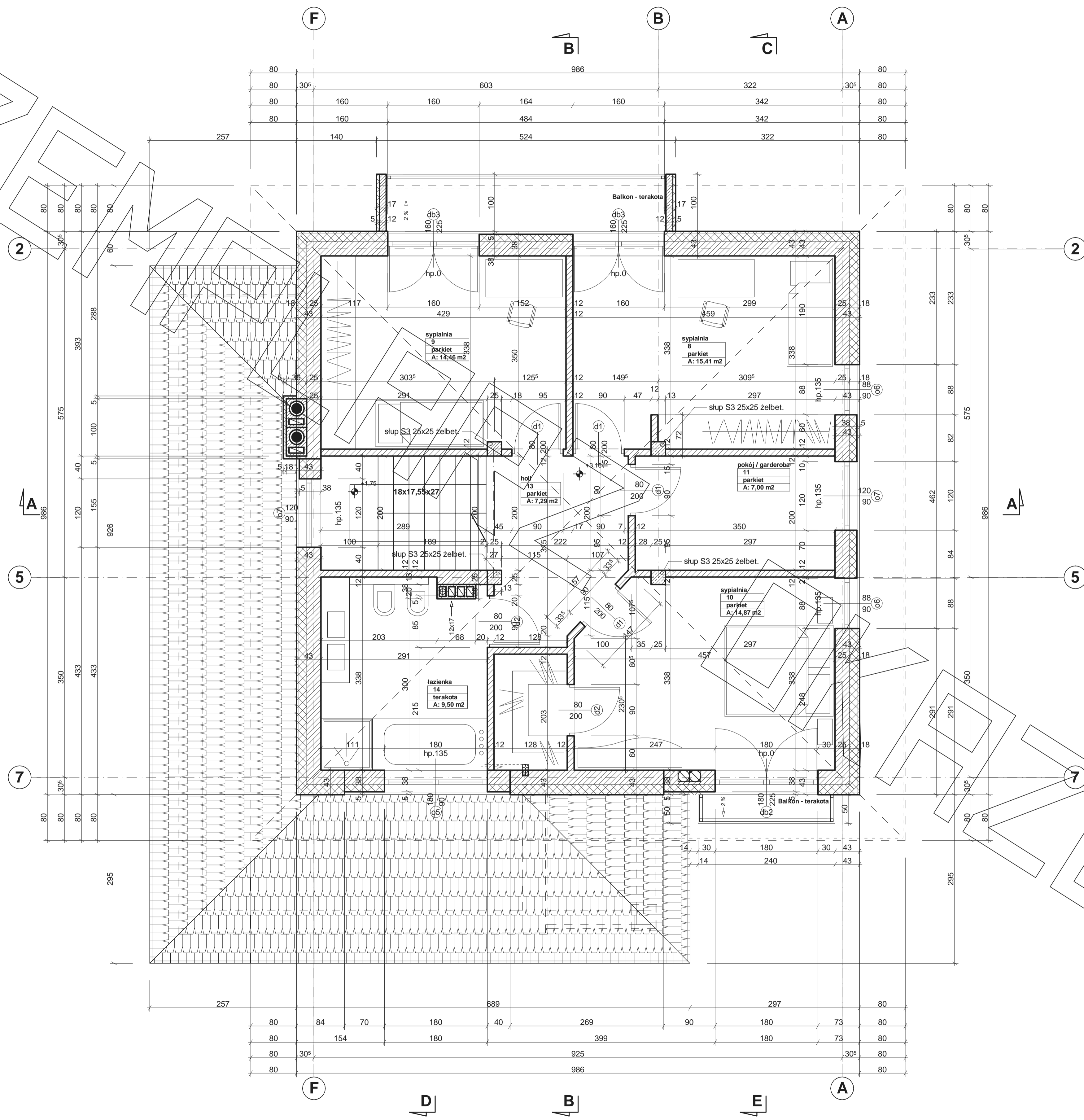


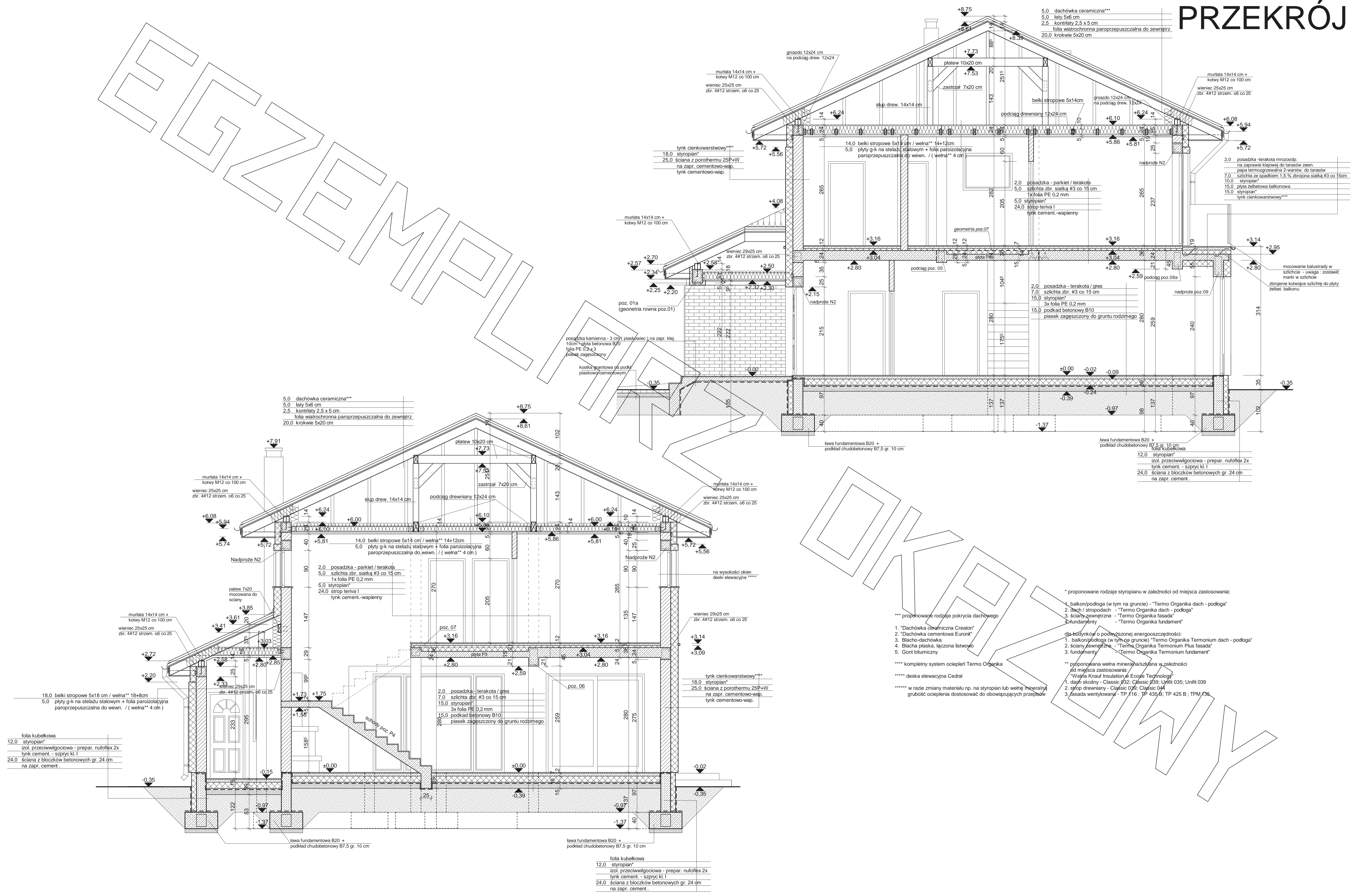
RZUT PARTERU



RZUT PIĘTRA



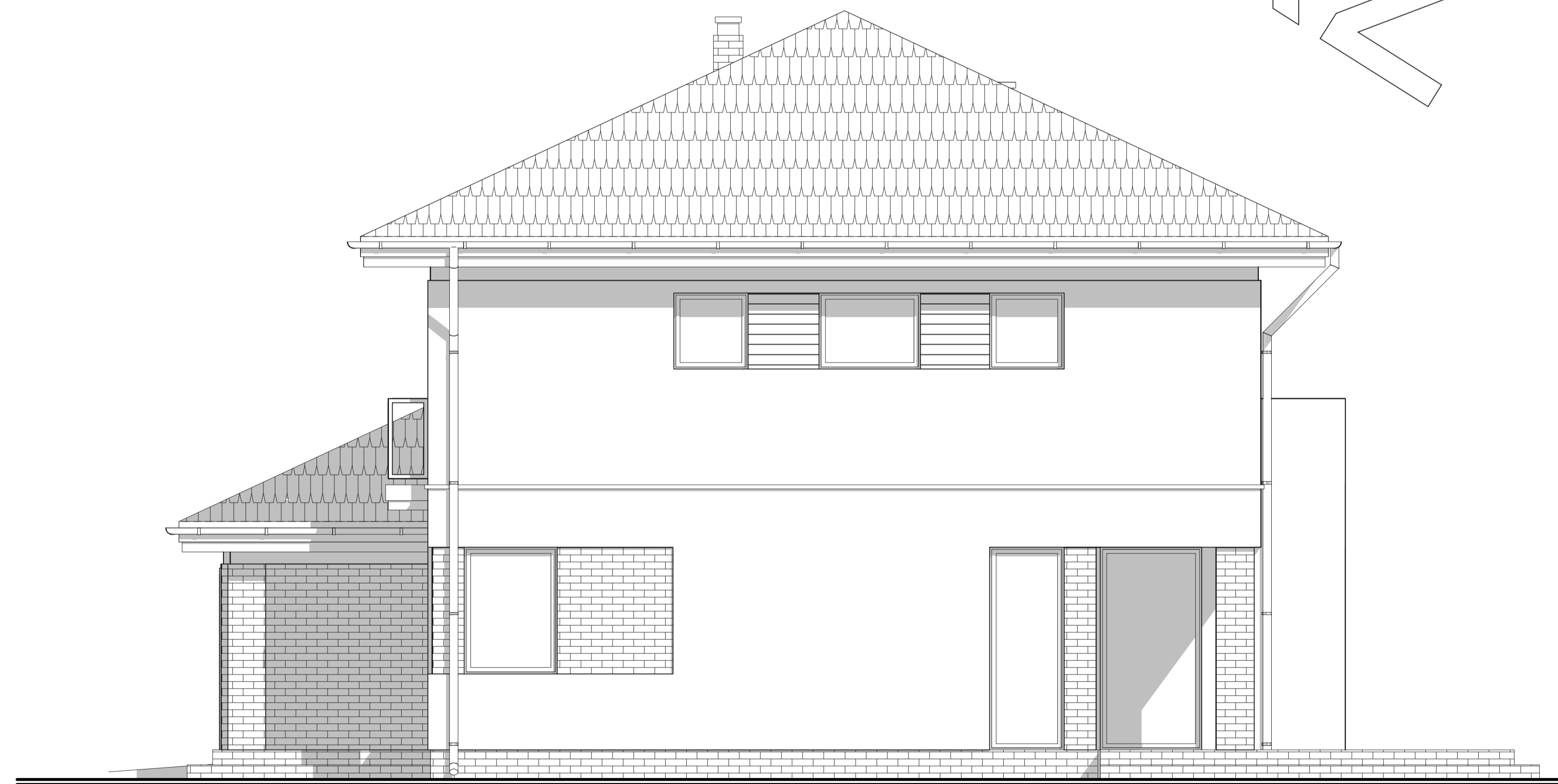
PRZEKRÓJ



- * proponowane rodzaje styropianu w zależności od miejsca zastosowania:
1. balkon/podłoga (w tym na gruncie) - "Termo Organika dach - podłoga"
 2. dach / stropodach - "Termo Organika dach - podłoga"
 3. ściany zewnętrzne - "Termo Organika fasada"
 4. fundamenty - "Termo Organika fundament"
- dla budynków o podwyższonej energooszczędności:
1. balkon/podłoga (w tym na gruncie) "Termo Organika Termonium dach - podłoga"
 2. ściany zewnętrzne - "Termo Organika Termonium Plus fasada"
 3. fundamenty - "Termo Organika Termonium fundament"
- ** proponowana wełna mineralna/szklana w zależności od miejsca zastosowania:
- "Wetka Knauf Insulation / Eco Technology"
1. dach skośny - Classic 632; Classic 638; Unifit 035; Unifit 039
 2. strop drewniany - Classic 039; Classic 044
 3. fasada wentylowana - TP 116; TP 435/8; TP 425 B; TPM/3S
- *** proponowane rodzaje pokrycia dachowego
1. "Dachówka ceramiczna Creator"
 2. "Dachówka cementowa Euronit"
 3. Blacha dachówka
 4. Blacha płaska, łączona listwowa
 5. Gont bitumiczny
- **** kompletny system ociepleń Termo Organika
- ***** w razie zmiany materiału np. na styropian lub wełnę mineralną grubość ocieplenia dostosować do obowiązujących przepisów



ELEWACJA FRONTOWA :

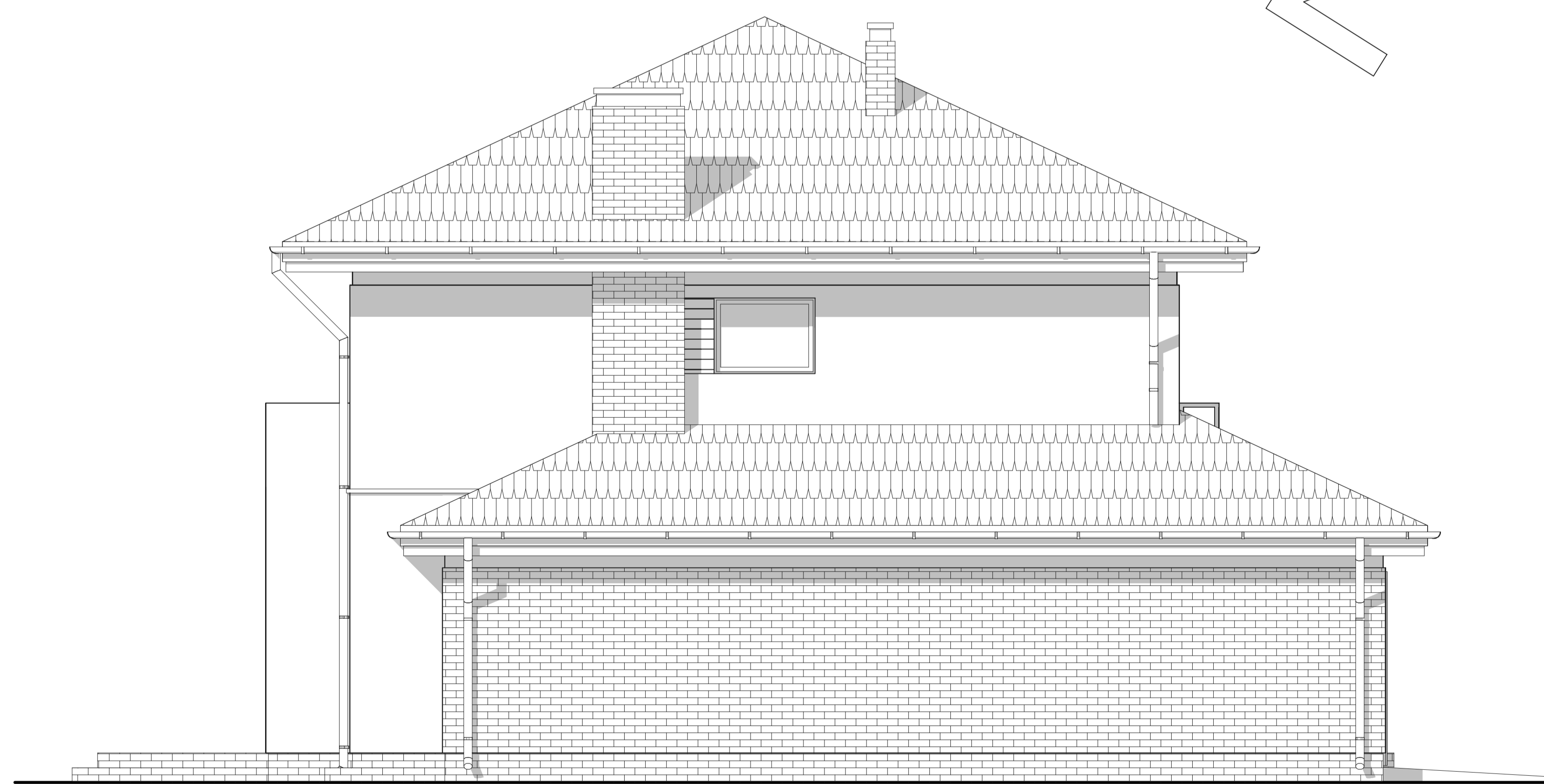


ELEWACJA BOCZNA :

ELEWACJE



ELEWACJA TYLNA :



ELEWACJA BOCZNA :