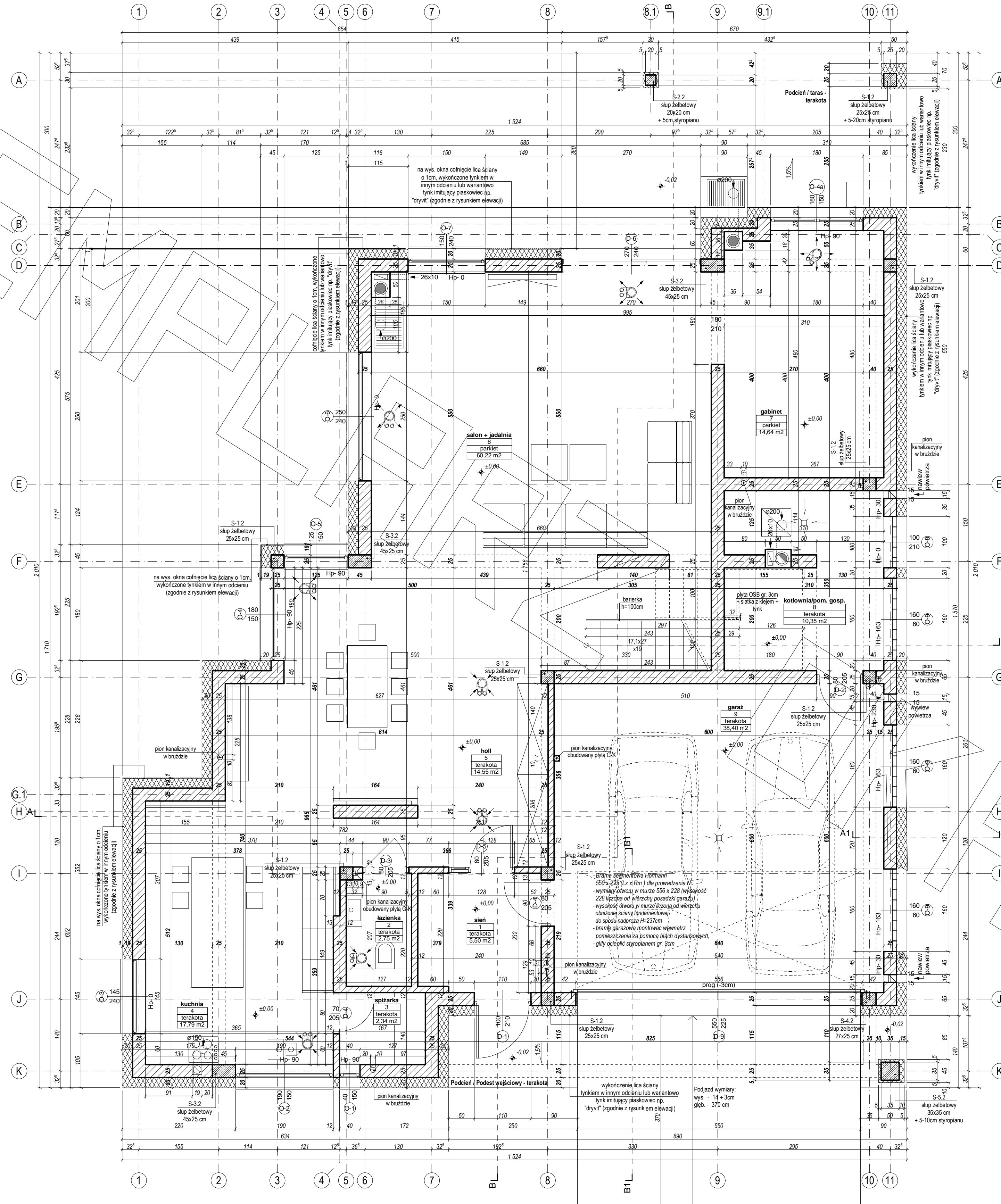
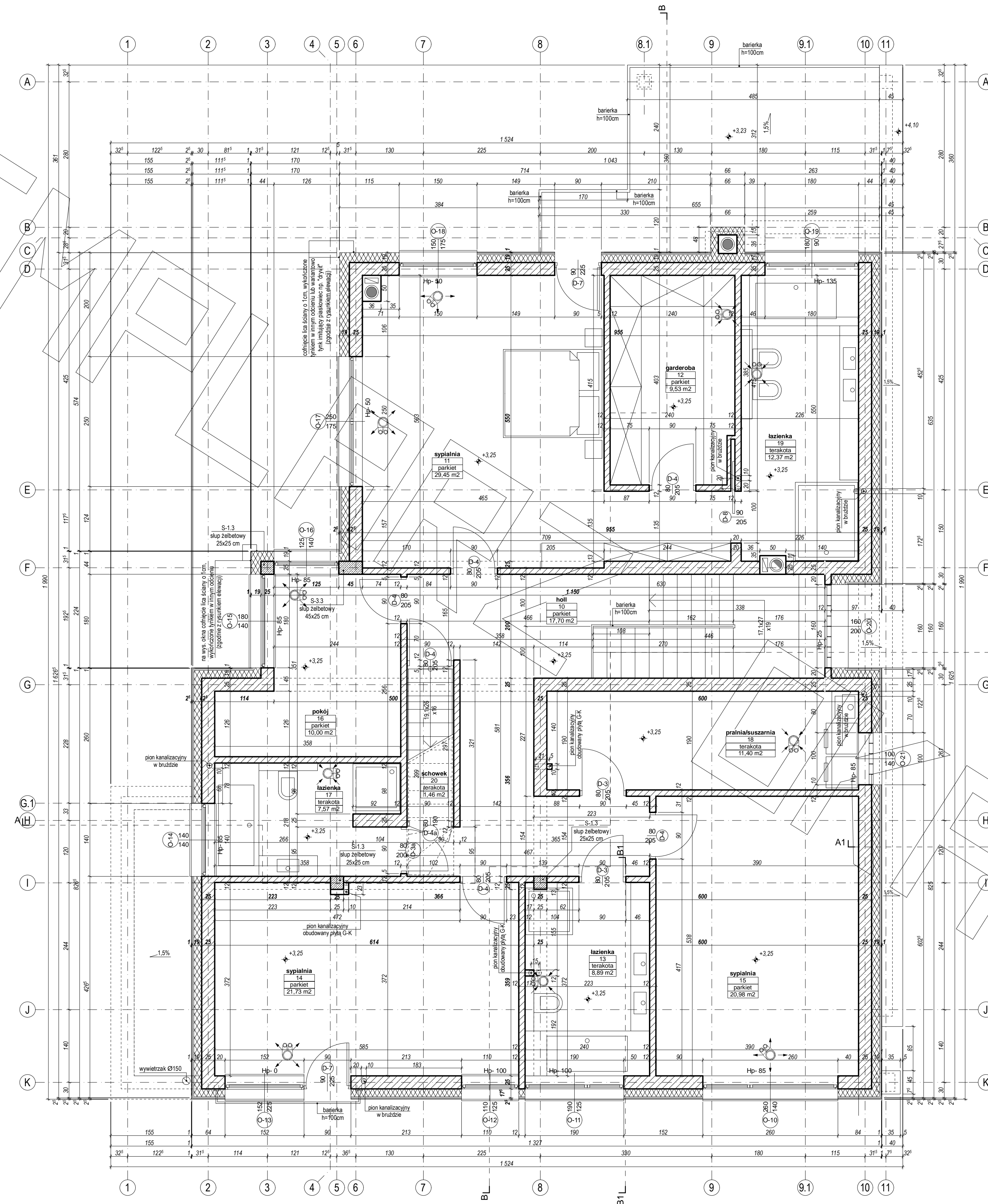


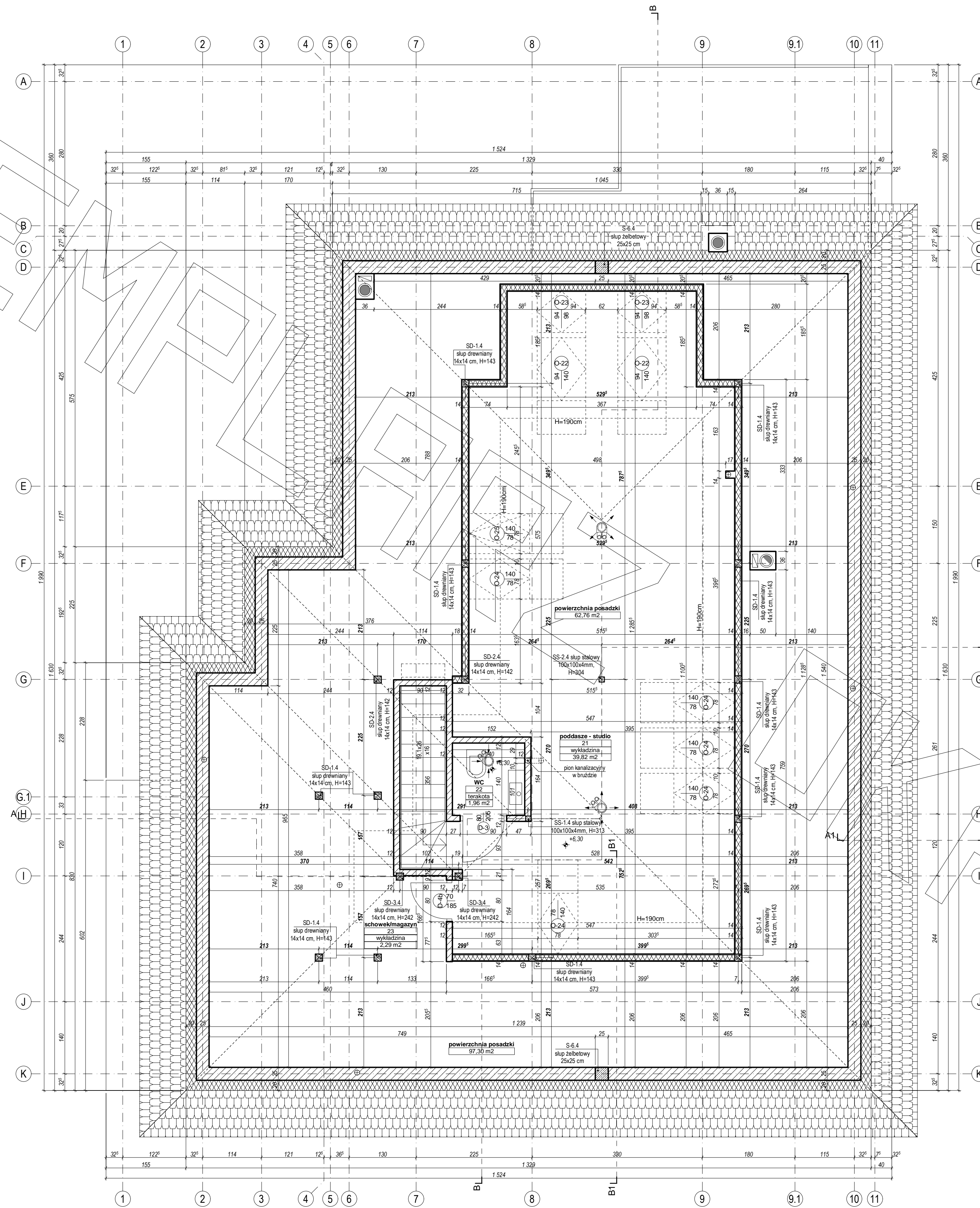
RZUT PARTERU



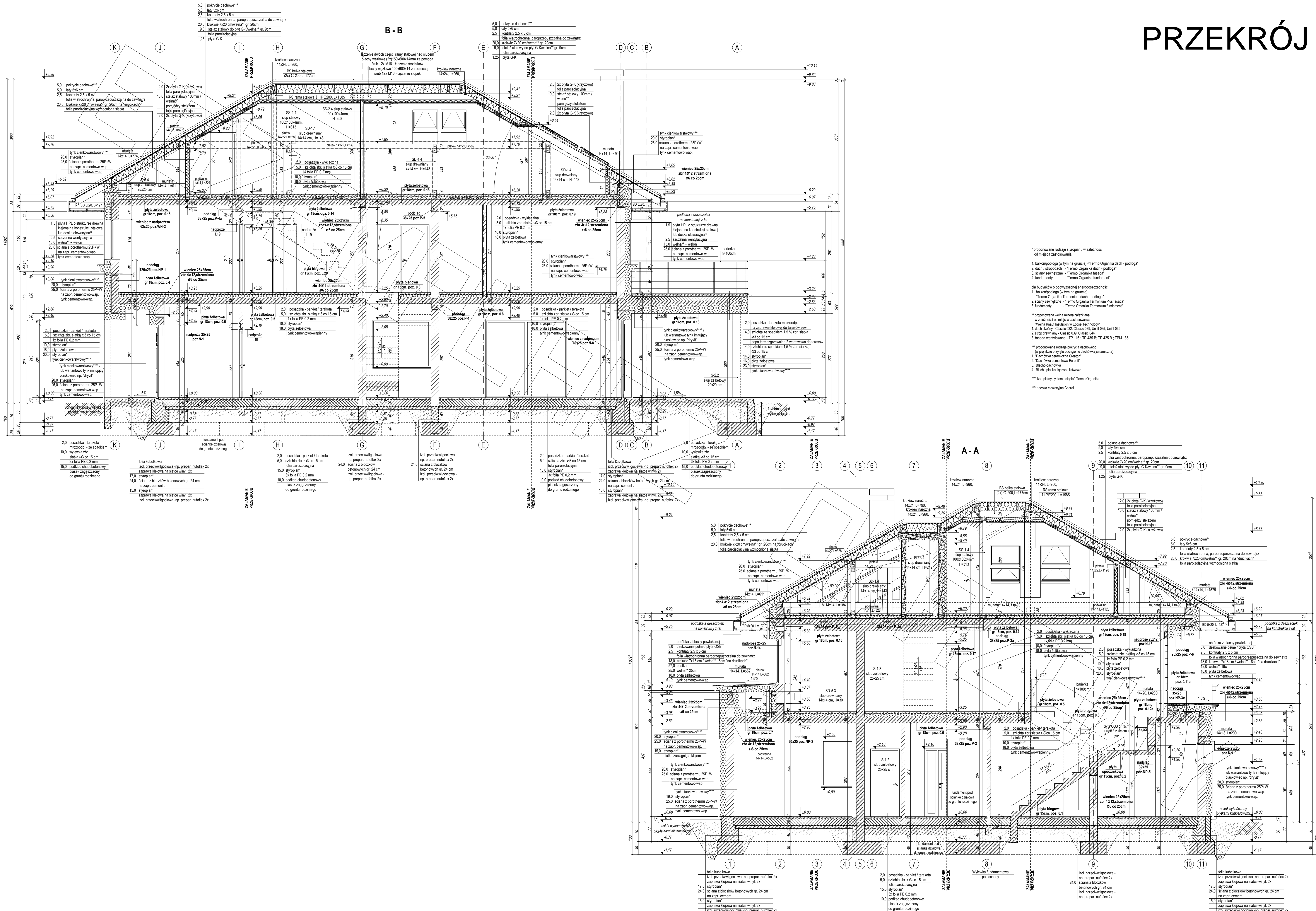
RZUT PIĘTRA



RZUT STRYCHU



PRZEKRÓJ



proponowane rodzaje styropianu w zależności od miejsca zastosowania:

- balok/podłoga (w tym na gruncie) - "Termo Organika dach - podłoga"
- dach / stropodach - "Termo Organika dach - podłoga"
- ściany zewnętrzne - "Termo Organika fasada"
- fundamenty - "Termo Organika fundament"

dla budynków o podwyższonej energooszczędności:

- balok/podłoga (w tym na gruncie) - "Termo Organika Termomur dach - podłoga"
- ściany zewnętrzne - "Termo Organika Termomur Plus fasada"
- fundamenty - "Termo Organika Termomur fundament"

proponowana wełna mineralna/śluziana w zależności od miejsca zastosowania: "Wielka Knauf Insulation w Polsce Technology"

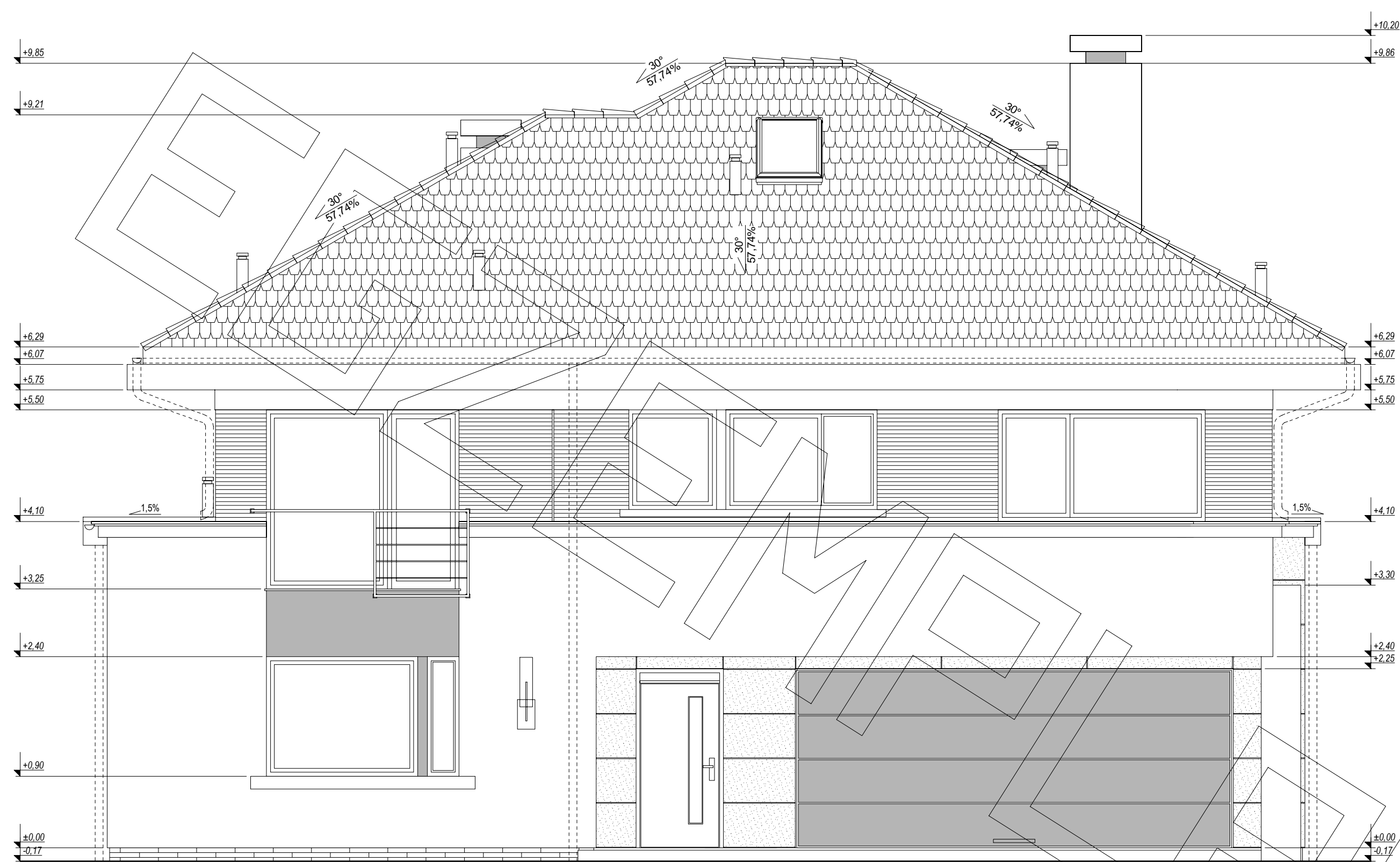
- dach/stropodach - Classico 032, Classico 035, Unifit 035, Unifit 039
- strop drewniany - Classico 032, Classico 034
- fasada zewnętrzna - TP 115; TP 425 B; TP 425 B; TPM 135

proponowane rodzaje polistyropianu (w projekcie przyjęto obciążenie dachówką ceramiczną):

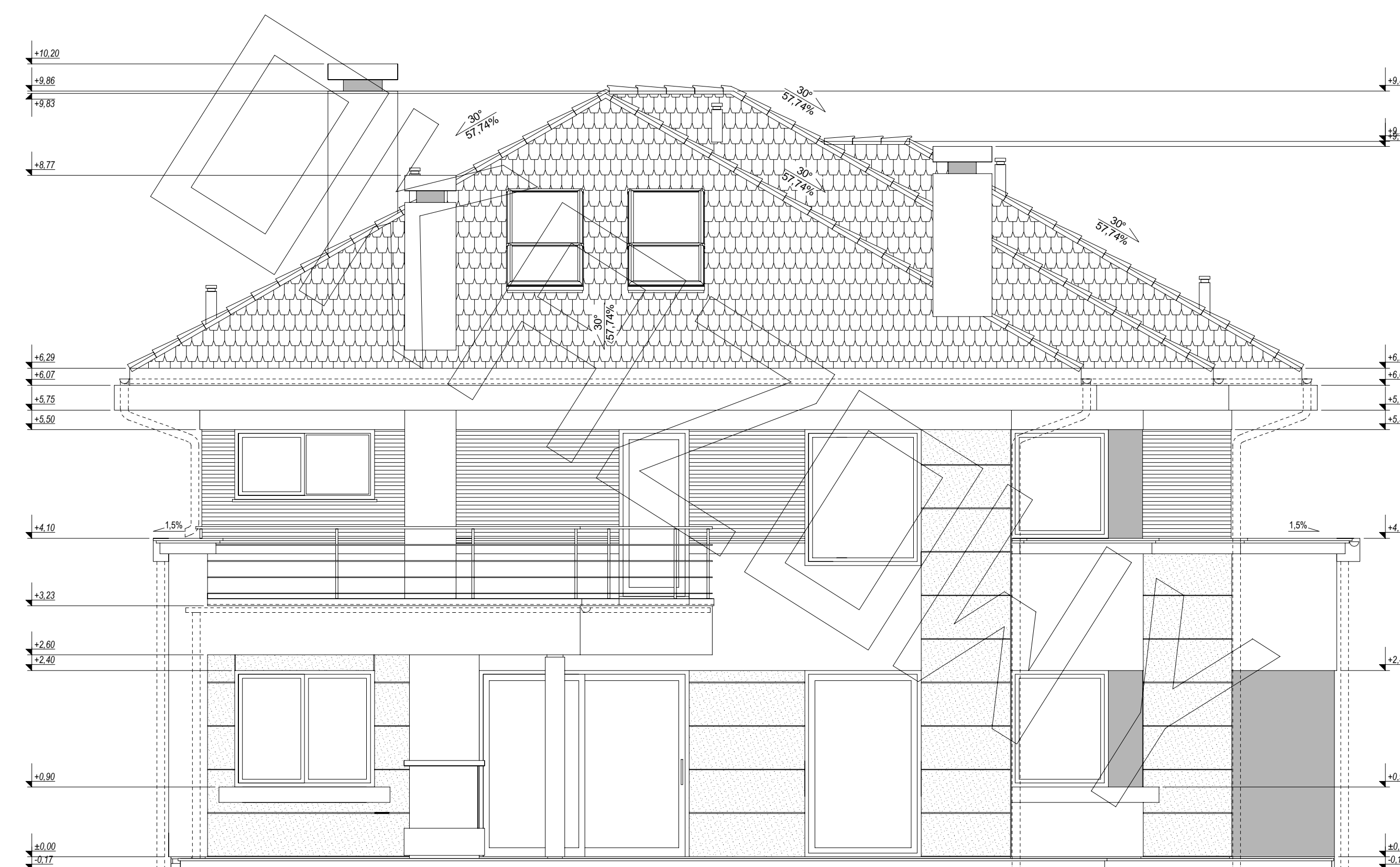
- "Technoloka ceramiczna Cream"
- "Technoloka ceramiczna Euro"
- Blecho-dachówka
- Blacha płaska, łączona listwami

kompletny system ociepleń Termo Organika

deska elewacyjna Ceclaf



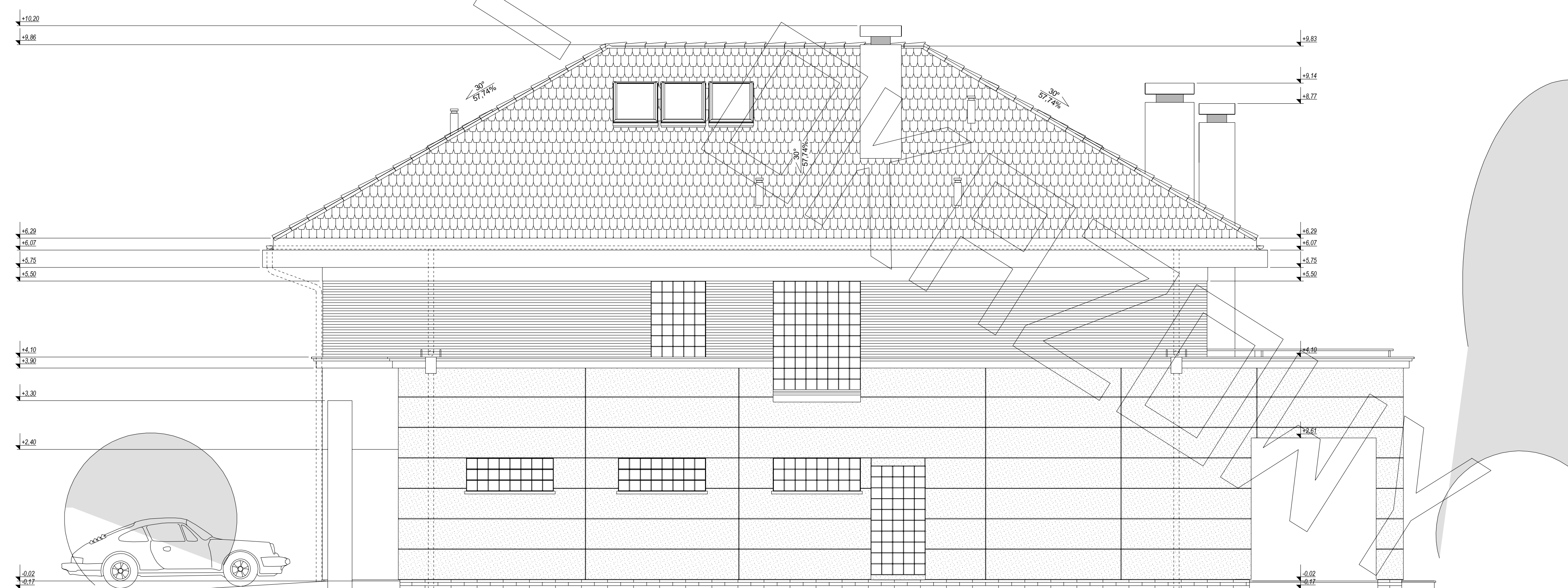
ELEWACJA FRONTOWA :



ELEWACJA TYLNA :



ELEWACJA BOCZNA :



ELEWACJA BOCZNA :