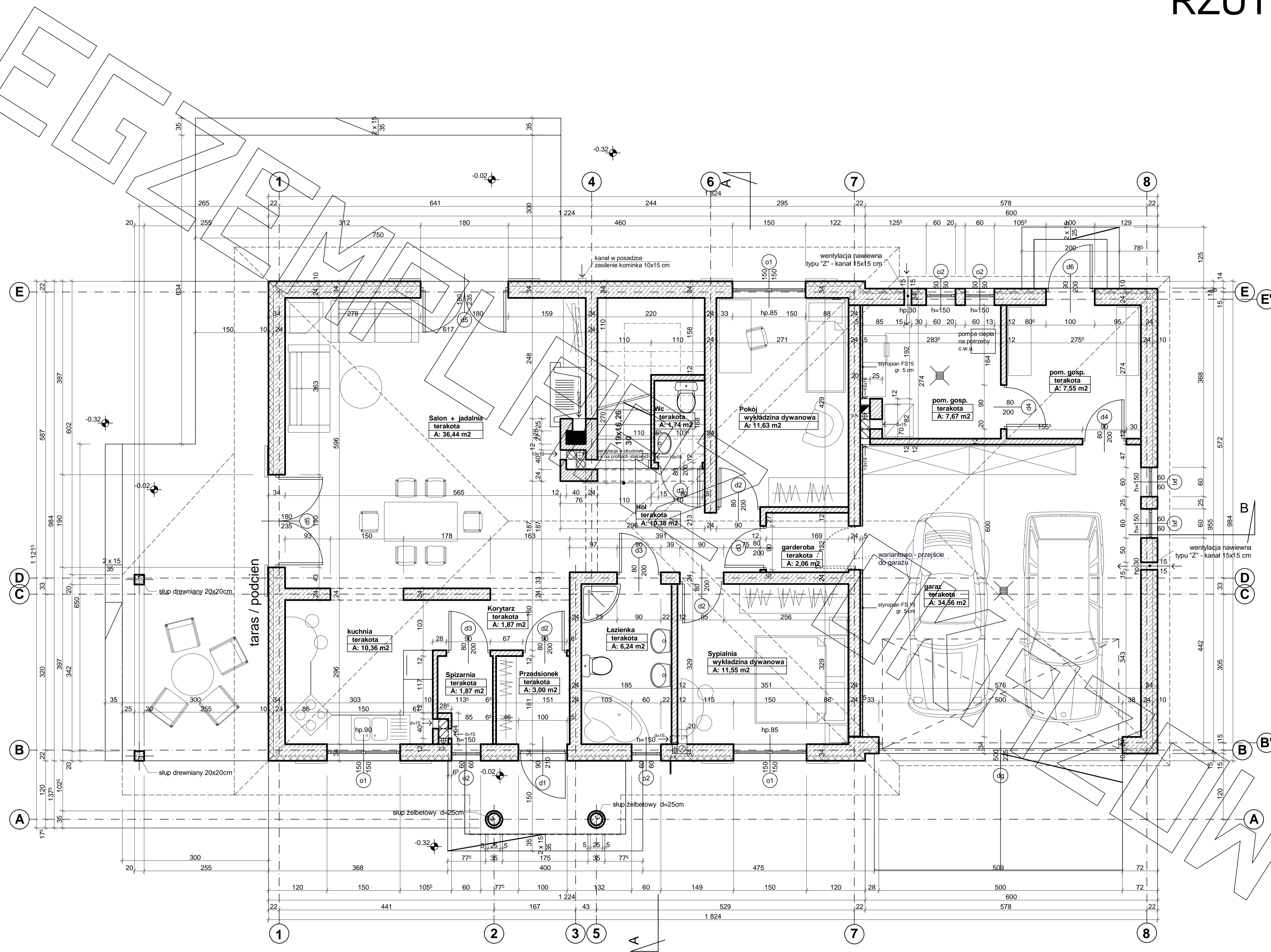
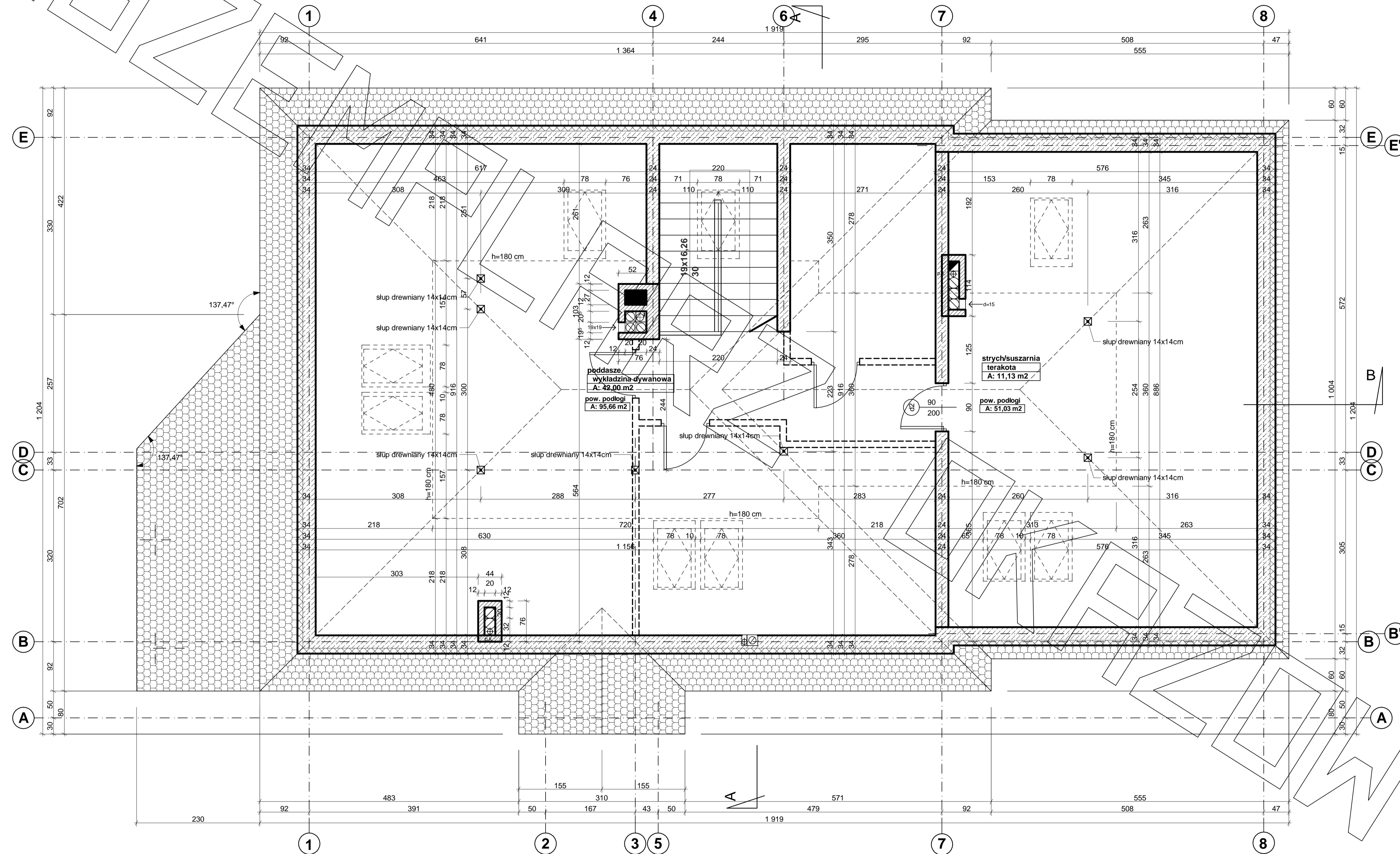


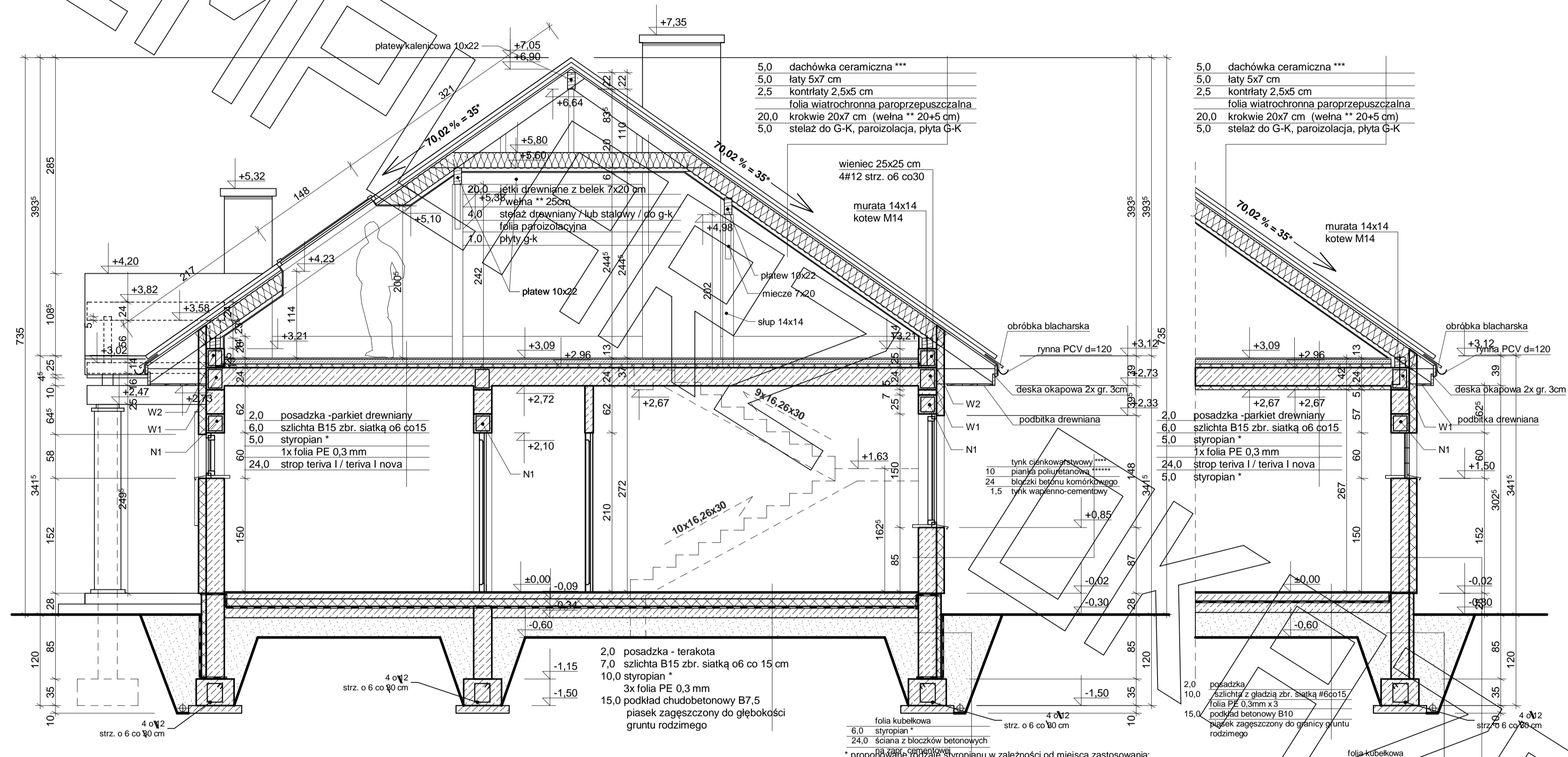
# RZUT PARTERU



# RZUT PODDASZA



**\*UWAGA:**  
Przerwaną kreską naniesiono sugerowany podział pomieszczeń ścianami G-K na profilach stalowych.



- 5,0 dachówka ceramiczna \*\*\*
- 5,0łaty 5x7 cm
- 2,5 kontrłaty 2,5x5 cm
- folia wiatrochronna paroprzepuszczalna
- 20,0 krokwie 20x7 cm (wełna \*\* 20+5 cm)
- 5,0 stelaż do G-K, paroizolacja, płyta G-K

- 5,0 dachówka ceramiczna \*\*\*
- 5,0łaty 5x7 cm
- 2,5 kontrłaty 2,5x5 cm
- folia wiatrochronna paroprzepuszczalna
- 20,0 krokwie 20x7 cm (wełna \*\* 20+5 cm)
- 5,0 stelaż do G-K, paroizolacja, płyta G-K

### A-A

- \*\*\* proponowane rodzaje pokrycia dachowego
1. "Dachówka ceramiczna Creator"
  2. "Dachówka cementowa Euronit"
  3. Blacha-dachówka
  4. Blacha płaska, łączona listwami
  5. Gont bitumiczny
- \*\*\*\* kompletny system ociepleń Termo Organika
- \*\*\*\*\* deska elewacyjna Cedral
- \*\*\*\*\* w razie zmiany materiału np. na styropian lub wełnę mineralną grubość ocieplenia dostosować do obowiązujących przepisów

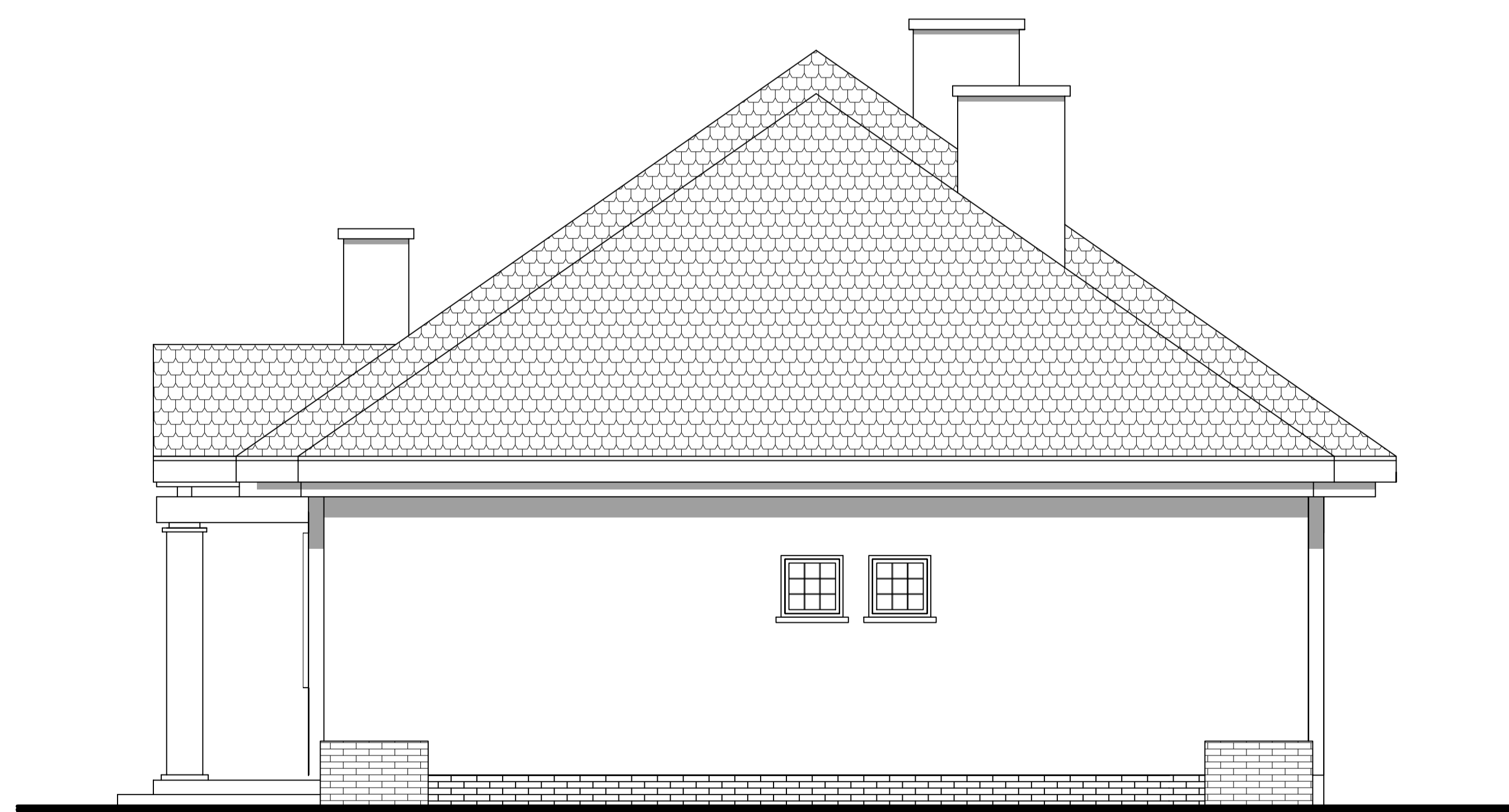
- \*\*\* proponowane rodzaje pokrycia dachowego
1. balkon/podłoga (w tym na gruncie) - "Termo Organika dach - podłoga"
  2. dach / stropodach - "Termo Organika dach - podłoga"
  3. ściany zewnętrzne - "Termo Organika fasada"
  4. fundamenty - "Termo Organika fundament"
- dla budynków o podwyższonej energooszczędności:
1. balkon/podłoga (w tym na gruncie) "Termo Organika Termonium dach - podłoga"
  2. ściany zewnętrzne - "Termo Organika Termonium Plus fasada"
  3. fundamenty - "Termo Organika Termonium fundament"

- \*\* proponowana wełna mineralna/szklana w zależności od miejsca zastosowania:
- "Wełna Knauf Insulation w Ecosse Technology"
1. dach skośny - Classic 032; Classic 039; Unifit 035; Unifit 039
  2. strop drewniany - Classic 039; Classic 044
  3. fasada wentylowana - TP 116; TP 435 B; TP 425 B; TPM 135

### B-B

- \*\*\* proponowane rodzaje pokrycia dachowego
1. "Dachówka ceramiczna Creator"
  2. "Dachówka cementowa Euronit"
  3. Blacha-dachówka
  4. Blacha płaska, łączona listwami
  5. Gont bitumiczny
- \*\*\*\* kompletny system ociepleń Termo Organika
- \*\*\*\*\* deska elewacyjna Cedral
- \*\*\*\*\* w razie zmiany materiału np. na styropian lub wełnę mineralną grubość ocieplenia dostosować do obowiązujących przepisów

- \*\* proponowana wełna mineralna/szklana w zależności od miejsca zastosowania:
- "Wełna Knauf Insulation w Ecosse Technology"
1. dach skośny - Classic 032; Classic 039; Unifit 035; Unifit 039
  2. strop drewniany - Classic 039; Classic 044
  3. fasada wentylowana - TP 116; TP 435 B; TP 425 B; TPM 135



# ELEWACJE

