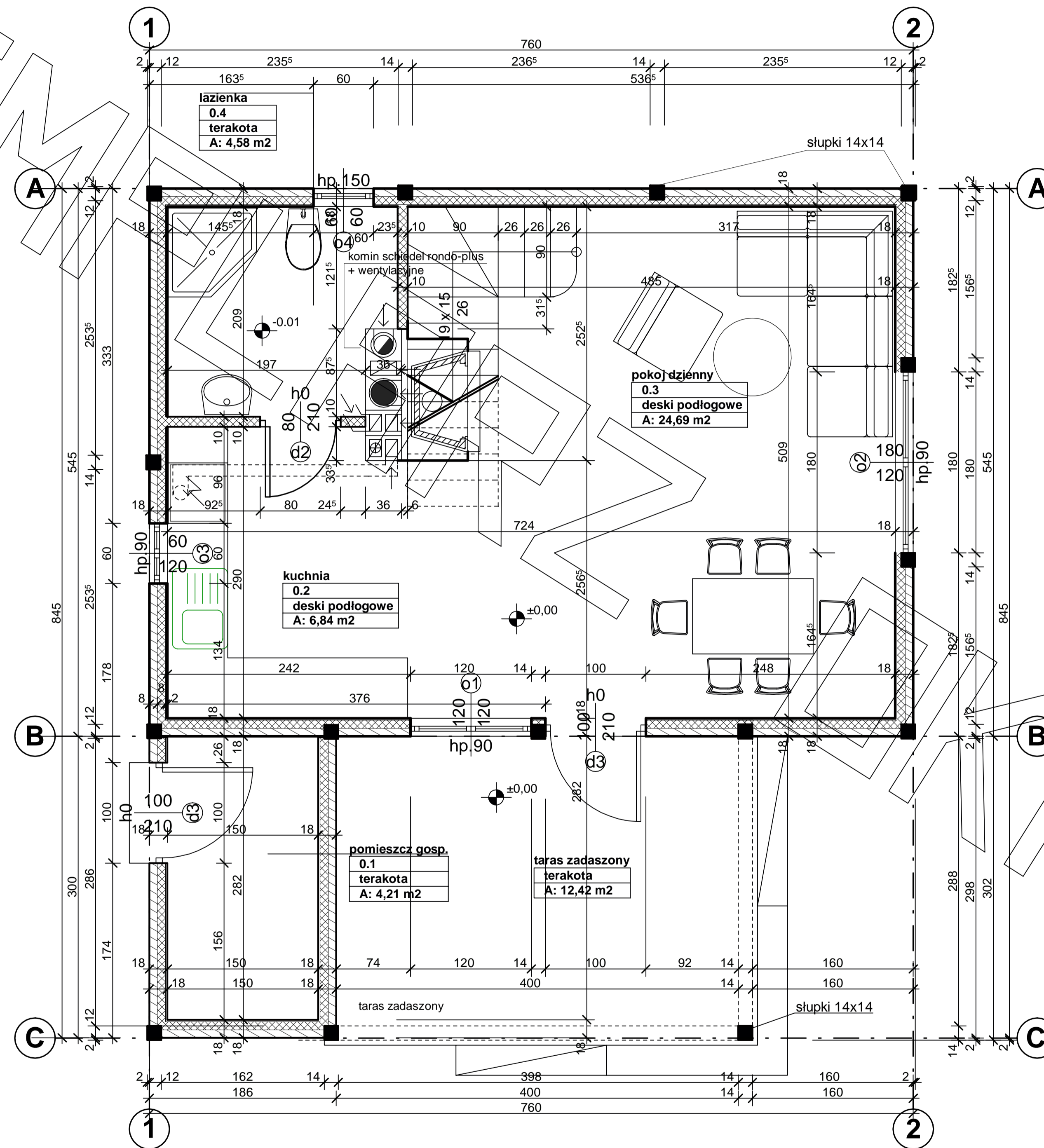
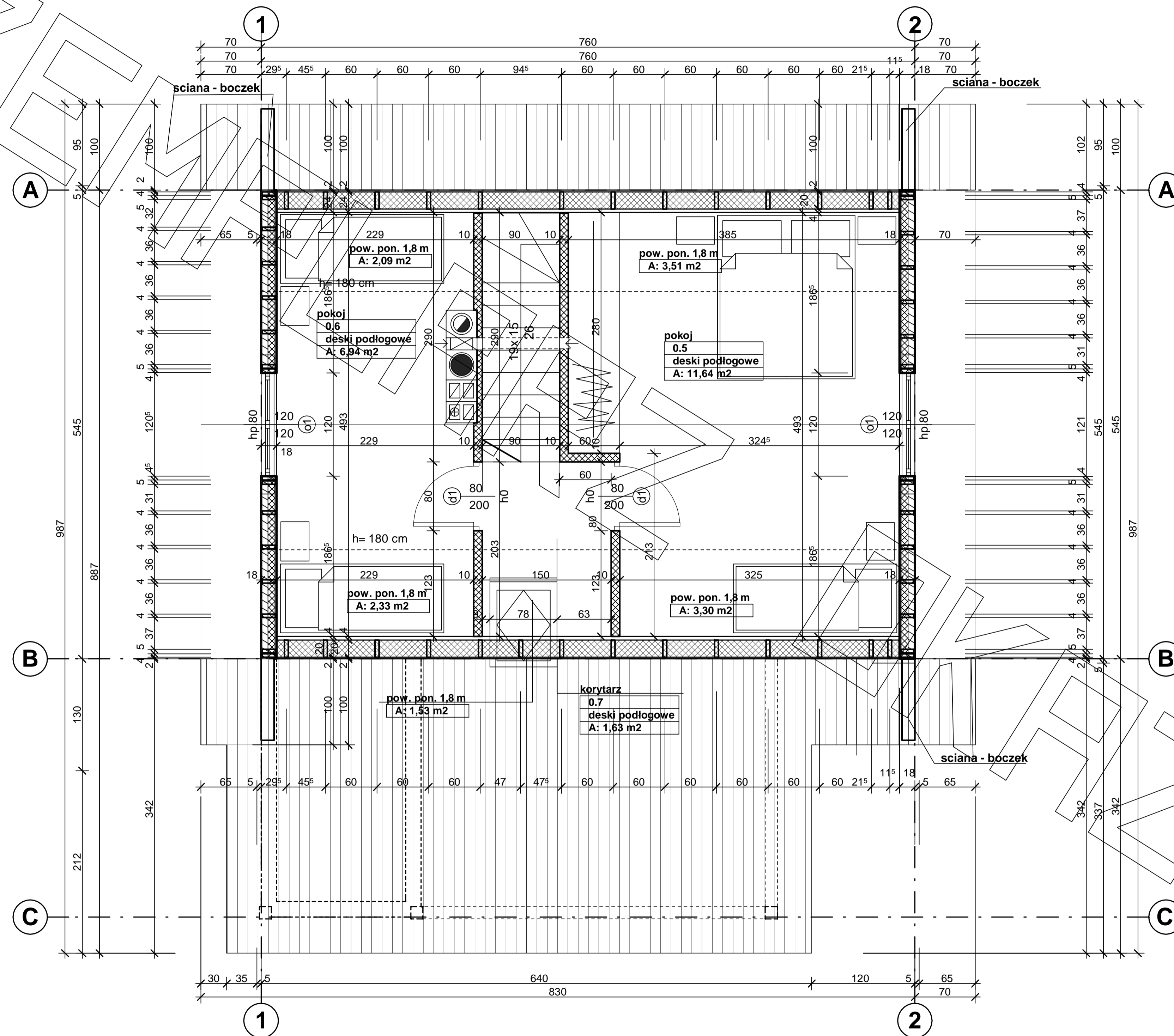


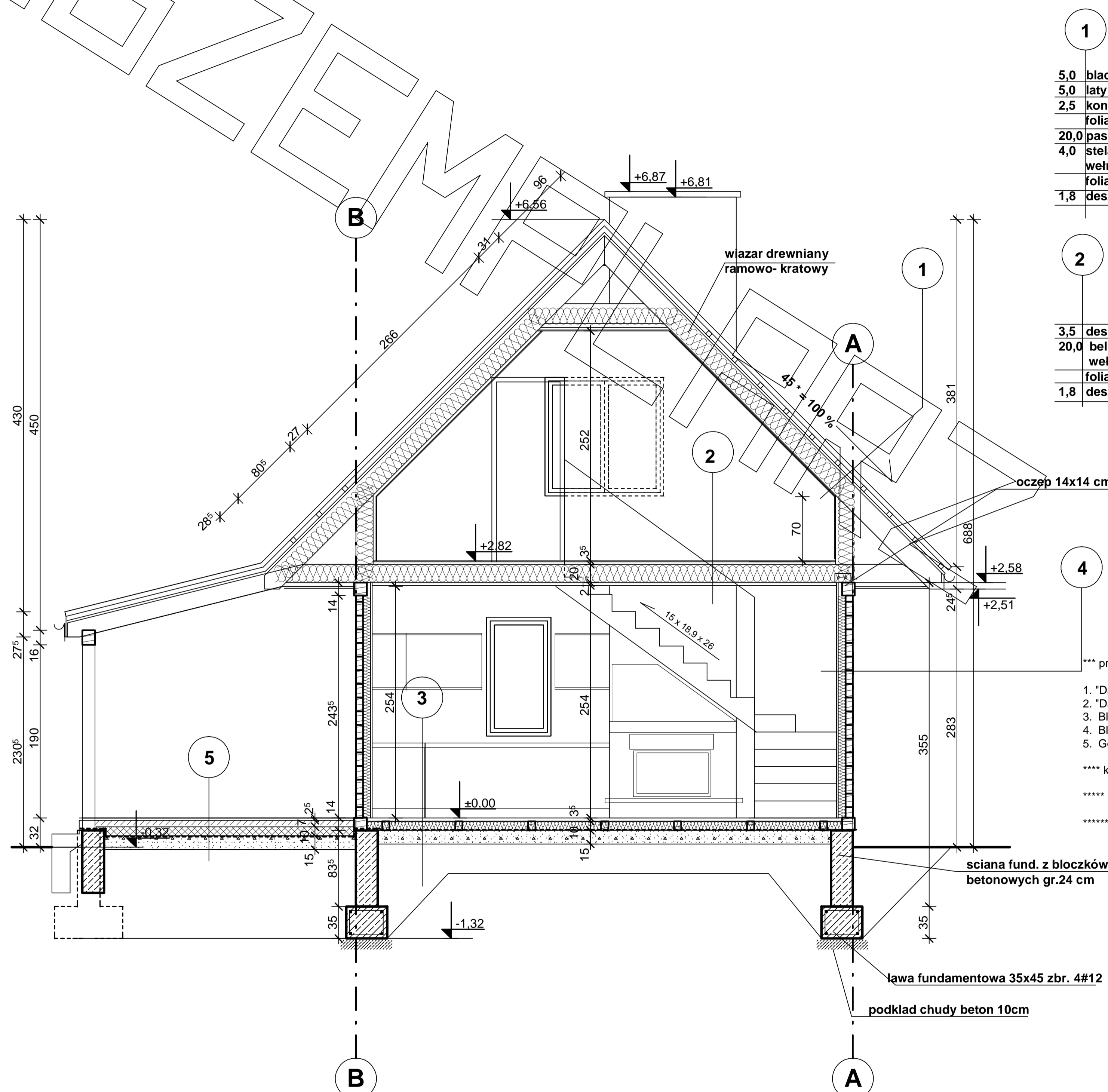
RZUT PARTERU



RZUT PODDASZA



PRZEKRÓJ



1

5,0	blacha dachowkowa powlekana***
5,0	łaty 5x5 co "fale"
2,5	kontrłaty 2,5x5
	folia wiatrowa
20,0	pas gorny wiazara 20x5 cm / 20 cm wełna**
4,0	stelaż drewniany do podsufitki / 4 cm wełna**
	folia paroizolacyjna
1,8	deszczolki

2

3,5	deski podlogowe
20,0	belki stropowe / pas dolny wiazara 20x5 / wełna** 15 cm
	folia paroizolacyjna
1,8	deszczolki

3

3,5	deski podlogowe
10,0	legary 8x10cm /10cm styropian* 3x folia PE 0,3mm
15,0	podklad chudobetonowy piasek zagęszczony do poziomu gruntu rodzimego

4

8,0	bale 80x150mm - sumikowo-łatkowe / słupy 14x14cm co ok. 3m
	folia wiatrowa
8,0	pienka poliuretanowa***** gr.8cm +stelaż do boazerii 8x5cm co 60cm
	folia paroizolacyjna
1,8	deszczolki boazerijne

5

1,5	plytki terakotowe
7,0	szlichta B15 z gładzią zbr. siatka #6co15
10,0	styropian*
	3x folia PE 0,3 mm
15,0	podklad chudobetonowy piasek zagęszczony

*** proponowane rodzaje pokrycia dachowego

1. "Dachówka ceramiczna Crestony"
2. "Dachówka cementowa Euronit"
3. Blacha dachówka
4. Blacha płaska, łączona listwowo
5. Gont bitumiczny

**** kompletny system ociepleń Termo Organika

***** deska elewacyjna Cedral

***** w razie zmiany materiału np. na styropian lub wełnę mineralną grubość ocieplenia dostosować do obowiązujących przepisów

* proponowane rodzaje styropianu w zależności od miejsca zastosowania:

1. balkon/podłoga (w tym na gruncie) - "Termo Organika dach - podłoga"
2. dach / stropodach - "Termo Organika dach - podłoga"
3. ściany zewnętrzne - "Termo Organika fasada"
4. fundamenty - "Termo Organika fundament"

dla budynków o podwyższonej energooszczędności:

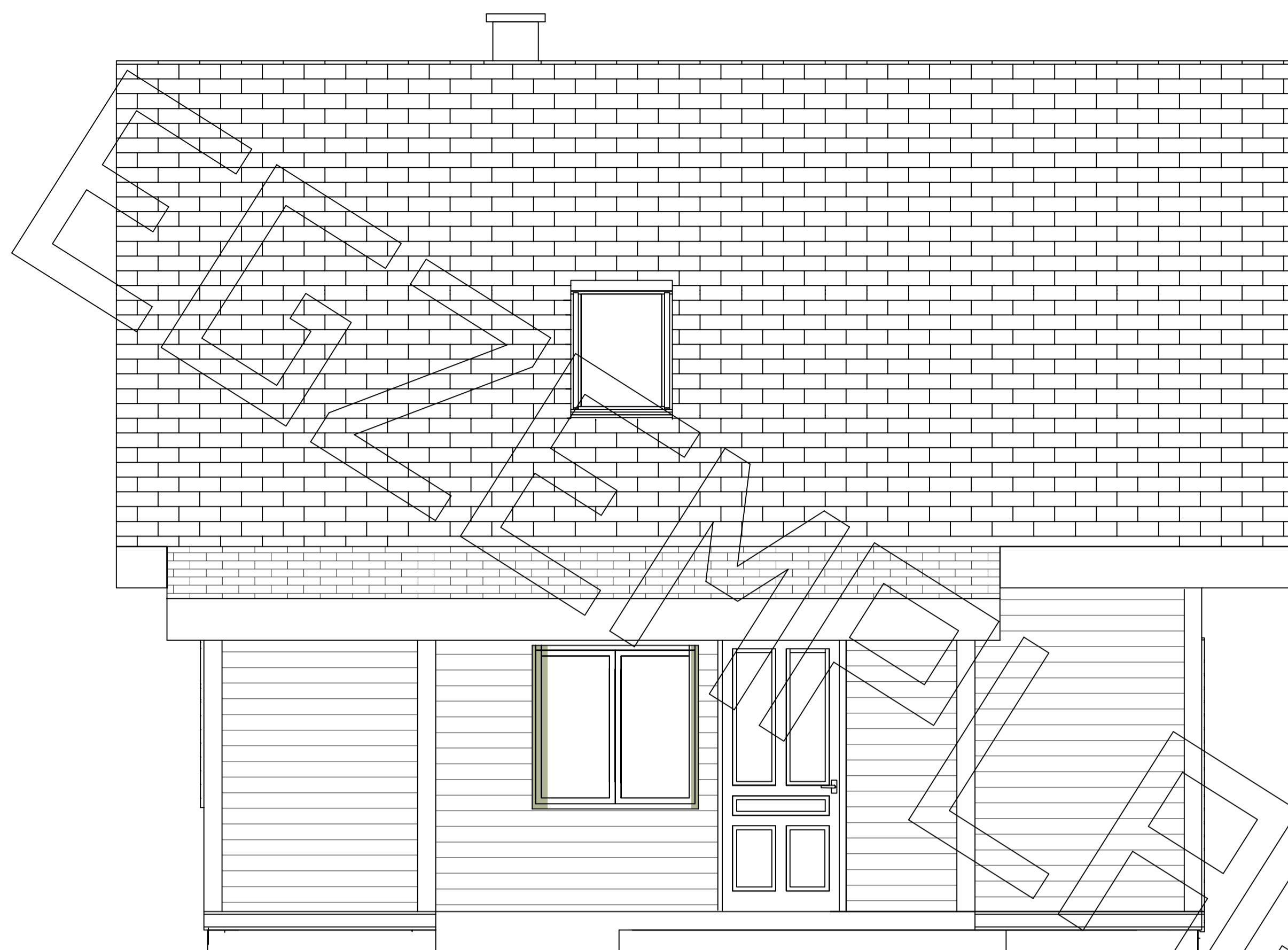
1. balkon/podłoga (w tym na gruncie) "Termo Organika Termonium dach - podłoga"
- 2/ ściany zewnętrzne - "Termo Organika Termonium Plus fasada"
3. fundamenty - "Termo Organika Termonium fundament"

** proponowana wełna mineralna/szklana w zależności od miejsca zastosowania:

"Wełna Knauf Insulation w EcoSe Technology"

1. dach skośny - Classic 032; Classic 039; Unifit 035; Unifit 039
2. strop drewniany - Classic 039; Classic 044
3. fasada wentylowana - TP 116; TP 435 B; TP 425 B; TPM 135

ELEWACJE



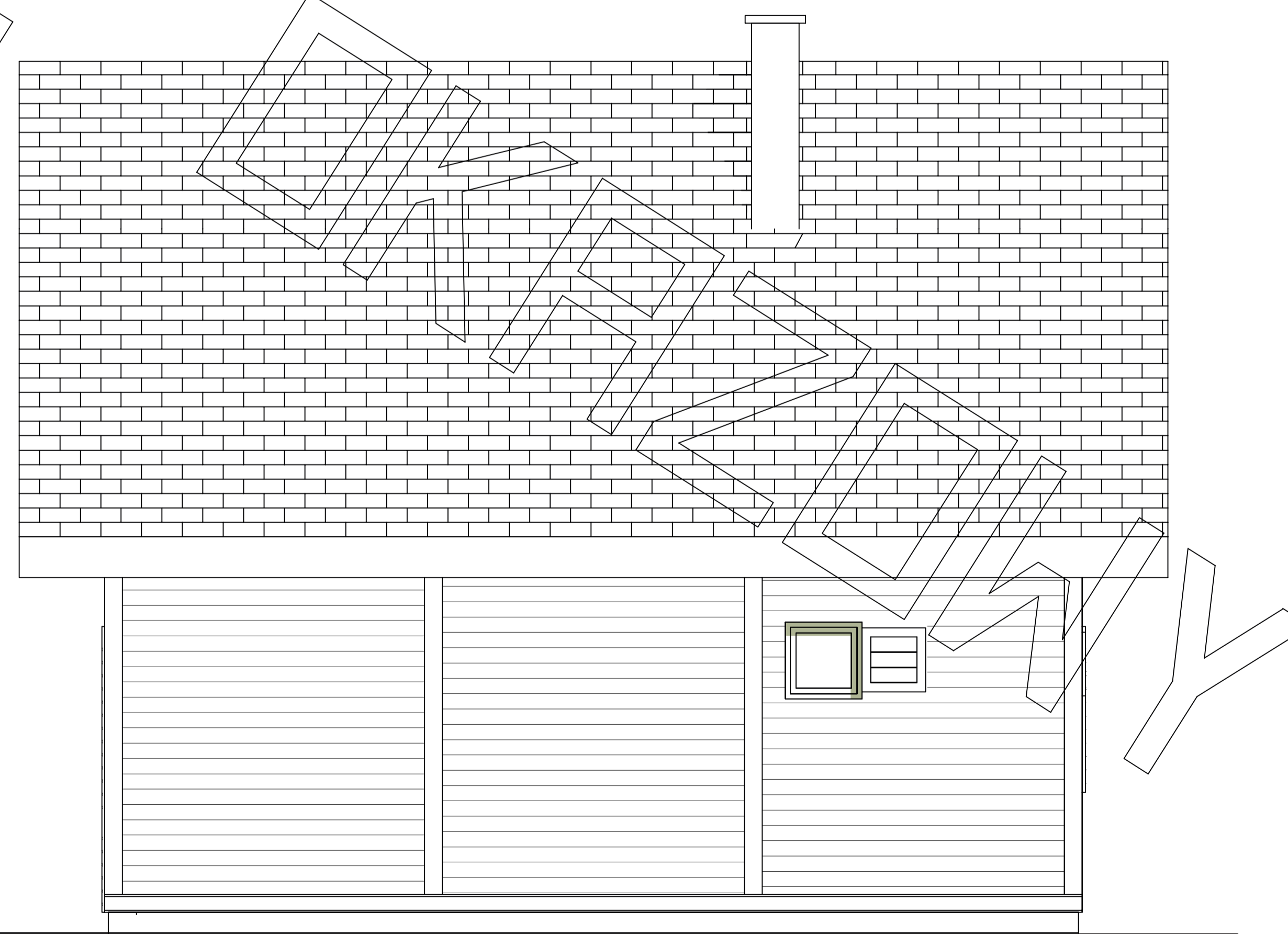
elewacja frontowa :



elewacja boczna :



elewacja boczna :



elewacja tylna :