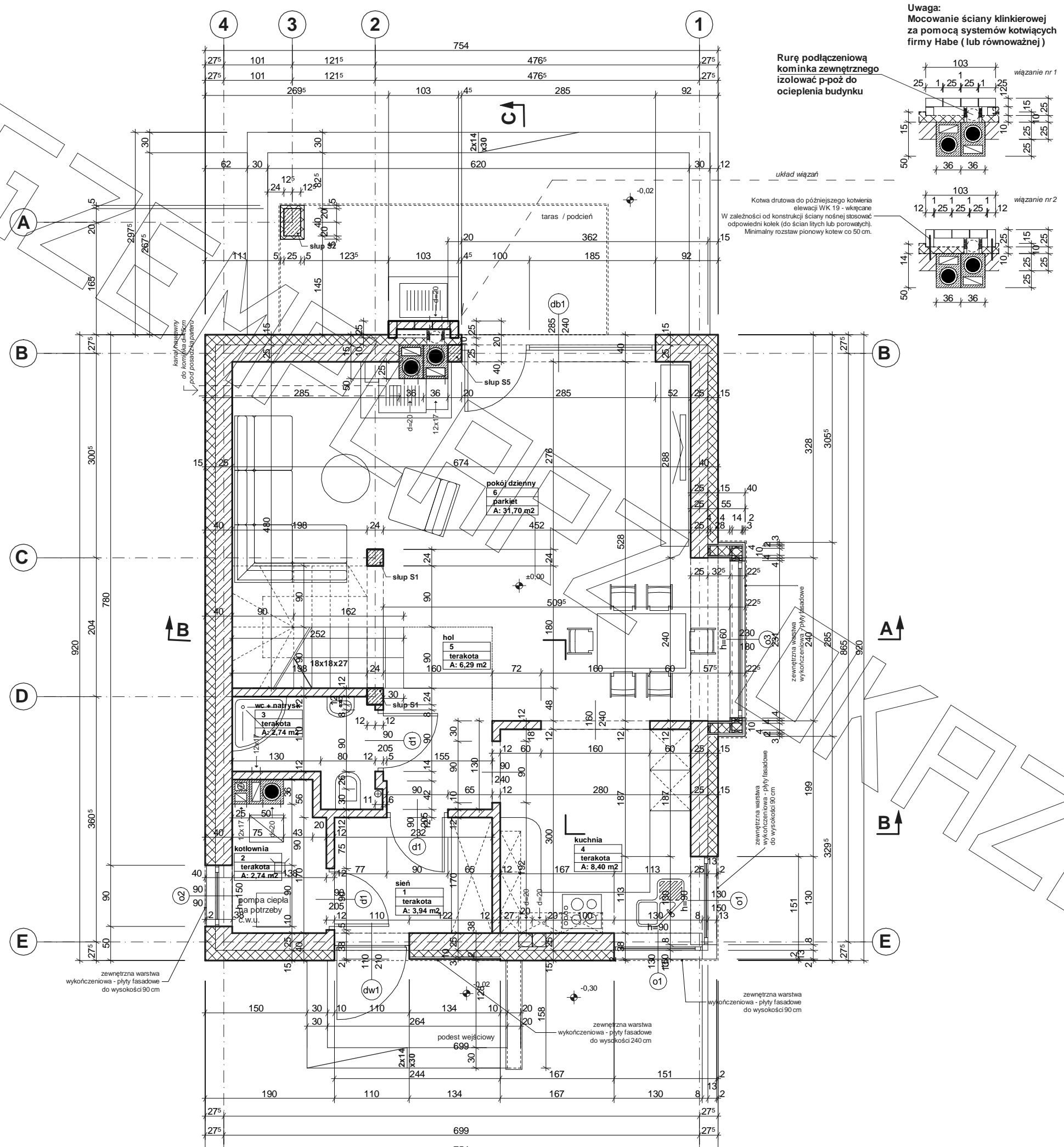
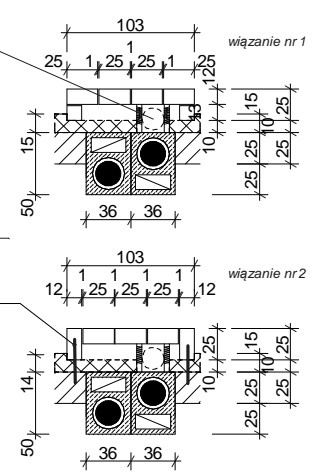


RZUT PARTERU



Uwaga:
Mocowanie ściany klinkierowej
za pomocą systemów kotwiących
firmy Habe (lub równoważnej)

Rurę podłączeniową
kominka zewnętrznego
izolować p-poż do
ocieplenia budynku

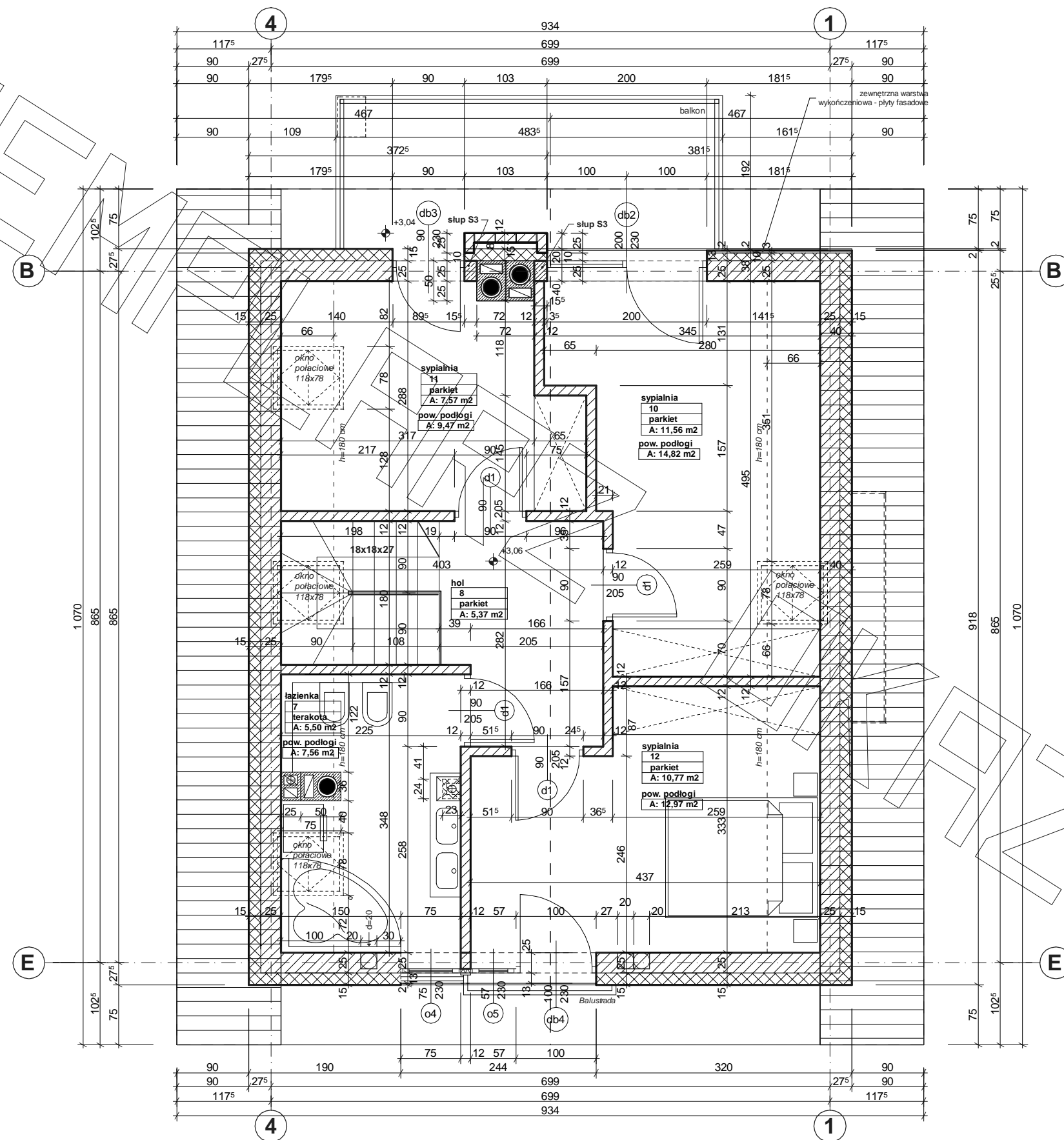


Kotwa drutowa do późniejszego kotwienia
elewacji WK 19 - wkręcane
W zależności od konstrukcji ściany nośnej stosować
odpowiedni kolek (do ścian litych lub porowatych).
Minimalny rozstaw pionowy kotew co 50 cm.

ELEWACJE ZEWNĘTRZNE - FASADY (nietynkowane)

- System wykonania :
- Standardowe okładziny drewniane na konstrukcji:
 - ściana murowana - ruszt drewniany
 - ściana drewniana - konstrukcja ściany
 - Zamiennie :
 - Np.
 - Płyty fasadowe z włókocementu
 - fasada drewnopodobna - "Prodema" płyta HPL
 - fasada gładka - "Ceraboard"
 - (Granpol : www.prodema.pl)
- Fasady włókocementowe wykonywać zgodnie z zaleceniami i technologią producenta.
- Każdorazowo dostosować system wentylowania i zabezpieczenia przeciwwilgociowego do danej technologii fasady
- Przy wykonywaniu fasady w systemach równoważnych - dostosować konstrukcję

RZUT PODDASZA



ELEWACJE ZEWNĘTRZNE - FASADY (nietynkowane)

System wykonania :

- Standardowe okładziny drewniane na konstrukcji:
- ściana murowana - ruszt drewniany
- ściana drewniana - konstrukcja ściany

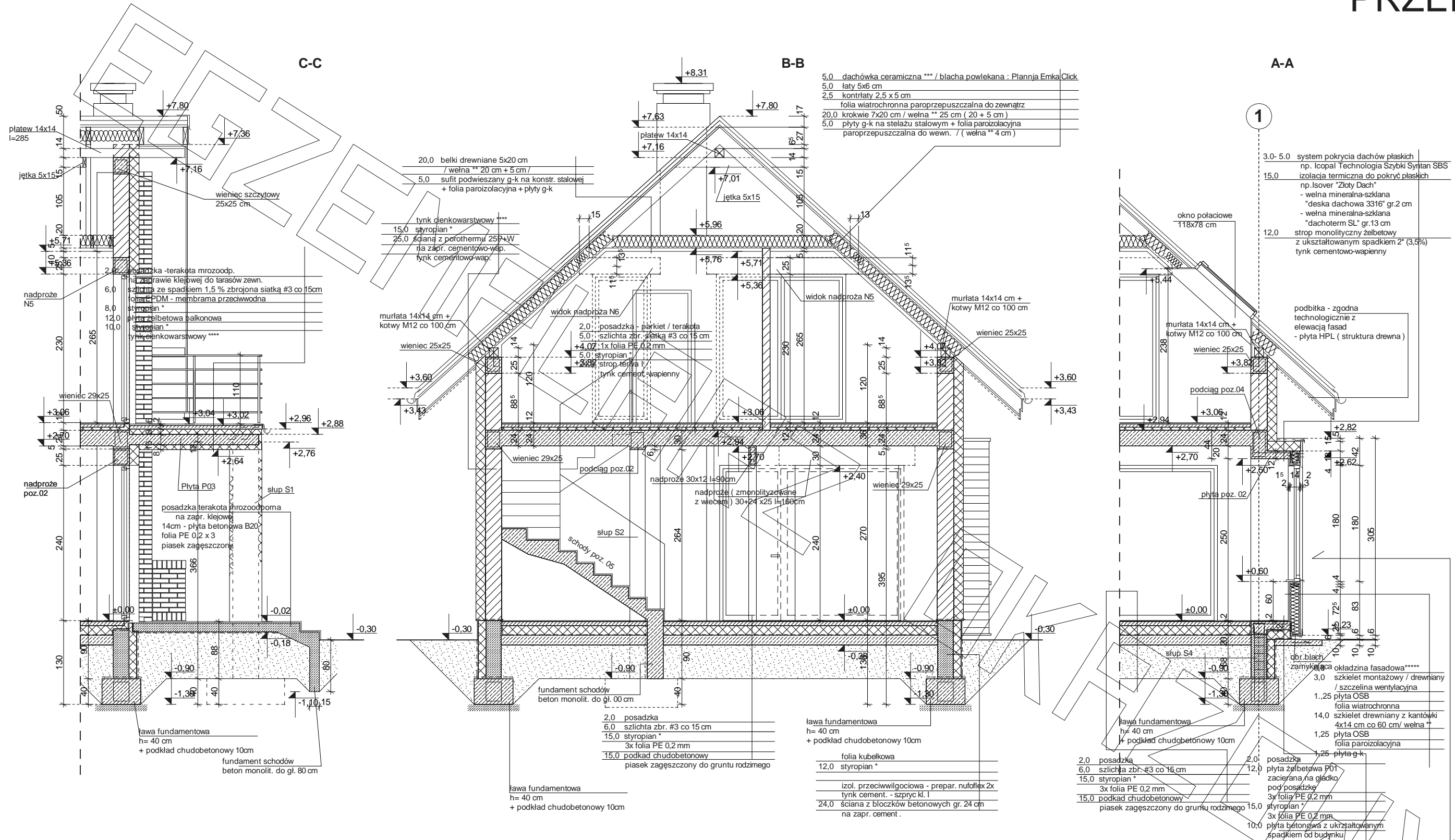
Zamiennie :

- Np.
- Płyty fasadowe z włóknocementu
- fasada drewnopodobna - "Prodema" płyta HPL
- fasada gładka - "Ceraboard"
- (Granpol : www.prodema.pl)
- Fasady włóknocementowe wykonywać zgodnie z zaleceniami i technologią producenta.

Każdorazowo dostosować system wentylowania i zabezpieczenia przeciwwilgociowego do danej technologii fasady

Przy wykonywaniu fasady w systemach równoważnych - dostosować konstrukcję

PRZEKRÓJ



- 5,0 dachówka ceramiczna *** / blacha powlekana : Plannja Emka Click
- 5,0łaty 5x6 cm
- 2,5 kontrłaty 2,5 x 5 cm
- folia wiatrochronna paroprzepuszczalna do zewnątrz
- 20,0 krokwie 7x20 cm / wełna ** 25 cm (20 + 5 cm)
- 5,0 płyty g-k na stelażu stalowym + folia paroizolacyjna paroprzepuszczalna do wewn. / (wełna ** 4 cm)

- 1
- 3,0- 5,0 system pokrycia dachów płaskich np. Icopal Technologia Szybki Syntan SBS
 - 15,0 izolacja termiczna do pokryć płaskich np. Isover "Złoty Dach" - wełna mineralna-szkłana "deska dachowa 3316" gr.2 cm - wełna mineralna-szkłana "dachoterm SL" gr.13 cm
 - 12,0 strop monolityczny żelbetowy z ukształtowanym spadkiem 2" (3,5%) tynk cementowo-wapienny
 - podbitka - zgodna technologicznie z elewacją fasad - płyta HPL (struktura drewna)

- * proponowane rodzaje styropianu w zależności od miejsca zastosowania:
1. balkon/podłoga (w tym na gruncie) - "Termo Organika dach - podłoga"
 2. dach / stropodach - "Termo Organika dach - podłoga"
 3. ściany zewnętrzne - "Termo Organika fasada"
 4. fundamenty - "Termo Organika fundament"

- dla budynków o podwyższonej energooszczędności:
1. balkon/podłoga (w tym na gruncie) "Termo Organika Termonium dach - podłoga"
 2. ściany zewnętrzne - "Termo Organika Termonium Plus fasada"
 3. fundamenty - "Termo Organika Termonium fundament"

- ** proponowana wełna mineralna/szkłana w zależności od miejsca zastosowania: "Wełna Knauf Insulation w Ecosse Technology"
1. dach skośny - Classic 032; Classic 039; Unifit 035; Unifit 039
 2. strop drewniany - Classic 039; Classic 044
 3. fasada wentylowana - TP 116 ; TP 435 B; TP 425 B ; TPM 135

- Zamiennie:
- Np. Płyty fasadowe z włóknocementu - fasada drewnopodobna - "Prodema" płyta HPL - fasada gładka - "Ceraboard" (Grapol : www.prodema.pl) Fasady włóknocementowe wykonywać zgodnie z zaleceniami i technologią producenta.

Każdorazowo dostosować system wentylowania i zabezpieczenia przeciwwilgociowego do danej technologii fasady

Przy wykonywaniu fasady w systemach równoważnych - dostosować konstrukcję

ELEWACJE ZEWNĘTRZNE - FASADY (nietylkowane)

System wykonania :

- Standardowe okładziny drewniane na konstrukcji:
- ściana murowana - ruszt drewniany
 - ściana drewniana - konstrukcja ściany

*** proponowane rodzaje pokrycia dachowego (w projekcie przyjęto obciążenie dachówką ceramiczną):

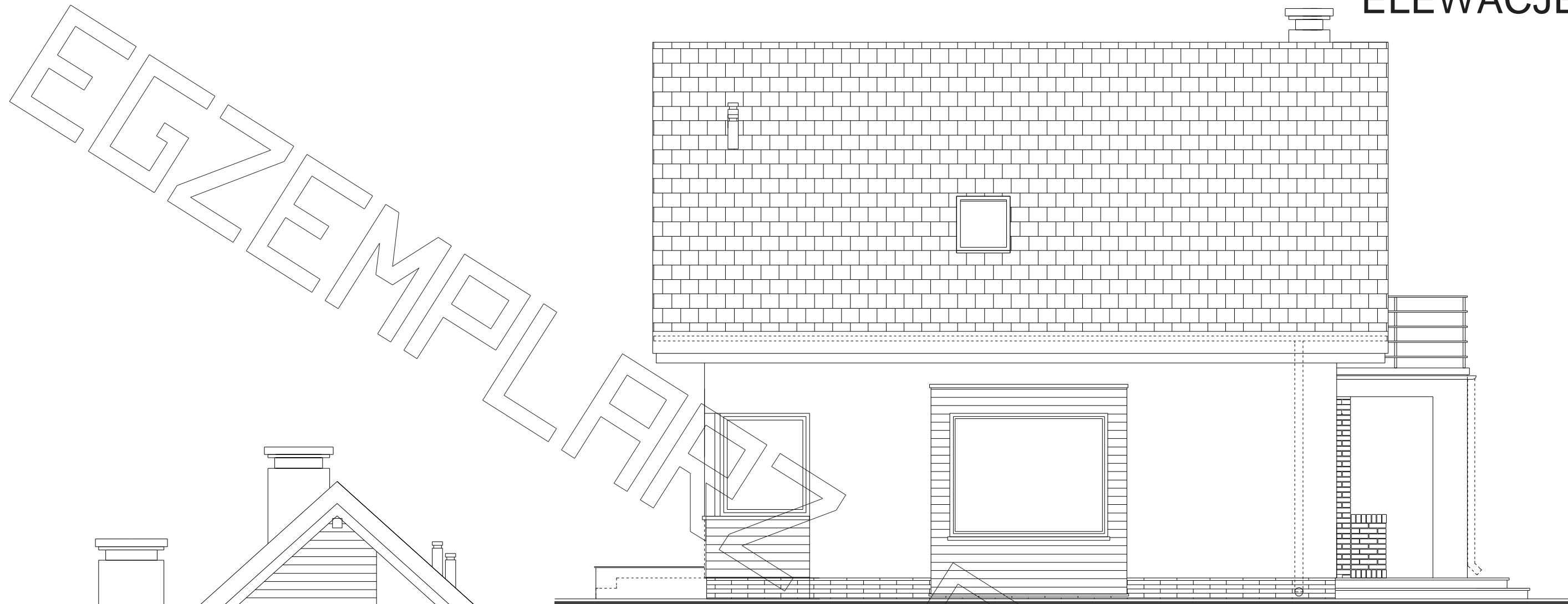
1. "Dachówka ceramiczna Creaton"
2. "Dachówka cementowa Euronit"
3. Blacho-dachówka
4. Blacha płaska, łączona listwowo

**** kompletny system ociepleń Termo Organika

***** deska elewacyjna Cedral

***** w razie zmiany materiału np. na styropian lub wełnę mineralną grubość ocieplenia dostosować do obowiązujących przepisów

ELEWACJE

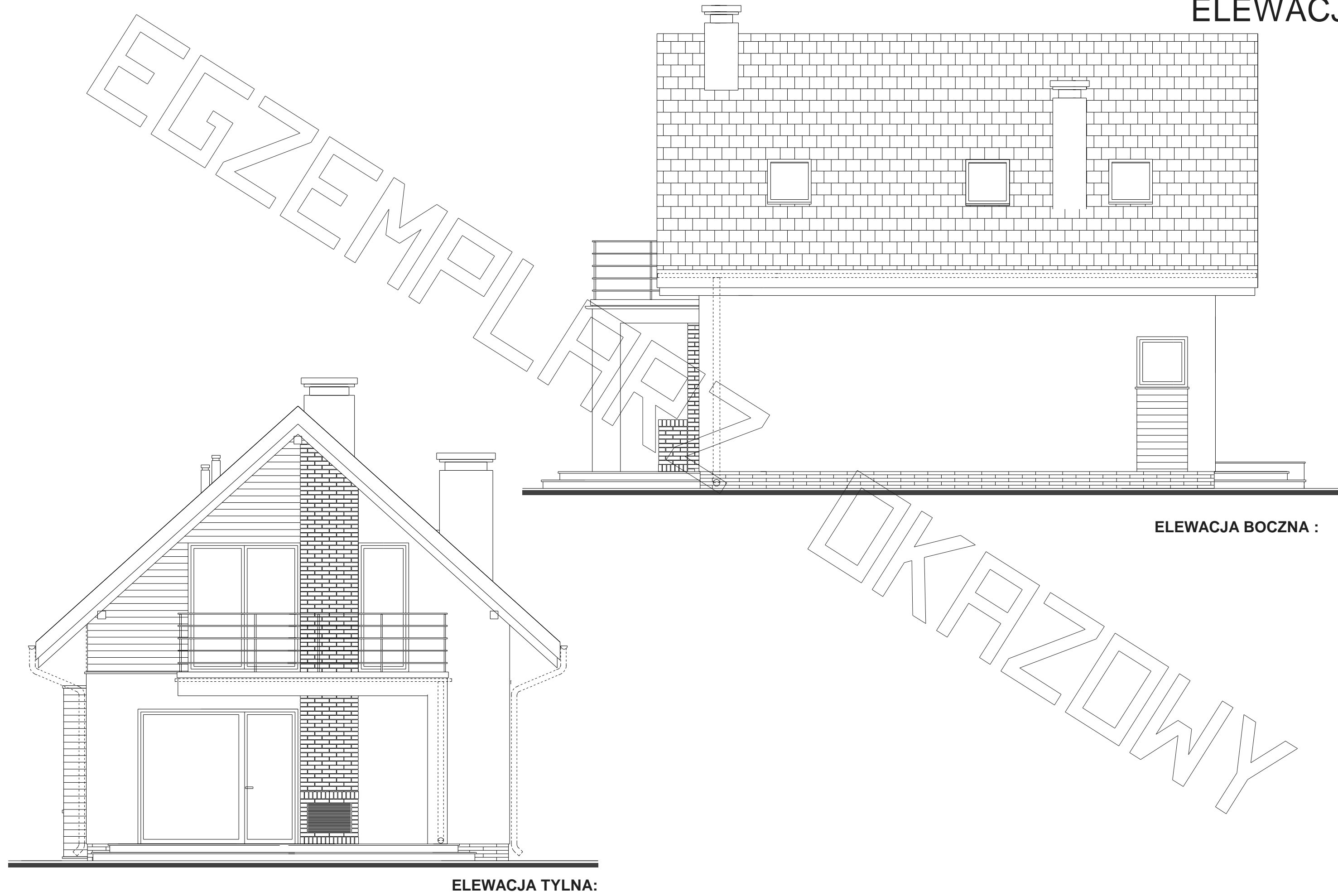


ELEWACJA BOCZNA :



ELEWACJA FRONTOWA:

ELEWACJE



ELEWACJA TYLNA:

ELEWACJA BOCZNA :