



# PRZEKRÓJ

\*\*\* proponowane rodzaje pokrycia dachowego

1. "Dachówka ceramiczna Creaton"
2. "Dachówka cementowa Euronit"
3. Blacho-dachówka
4. Blacha płaska, łączona listwisto
5. Gont bitumiczny

\*\*\*\* kompletny system ociepleń Termo Organika

\*\*\*\*\* deska elewacyjna Cedral

\*\*\*\*\* w razie zmiany materiału np. na styropian lub wełnę mineralną grubość ocieplenia dostosować do obowiązujących przepisów

\*\* proponowane rodzaje styropianu w zależności od miejsca zastosowania:

1. balkon/podłoga (w tym na gruncie) - "Termo Organika dach - podłoga"
2. dach / stropodach - "Termo Organika dach - podłoga"
3. ściany zewnętrzne - "Termo Organika fasada"
4. fundamenty - "Termo Organika fundament"

dla budynków o podwyższonej energooszczędności:

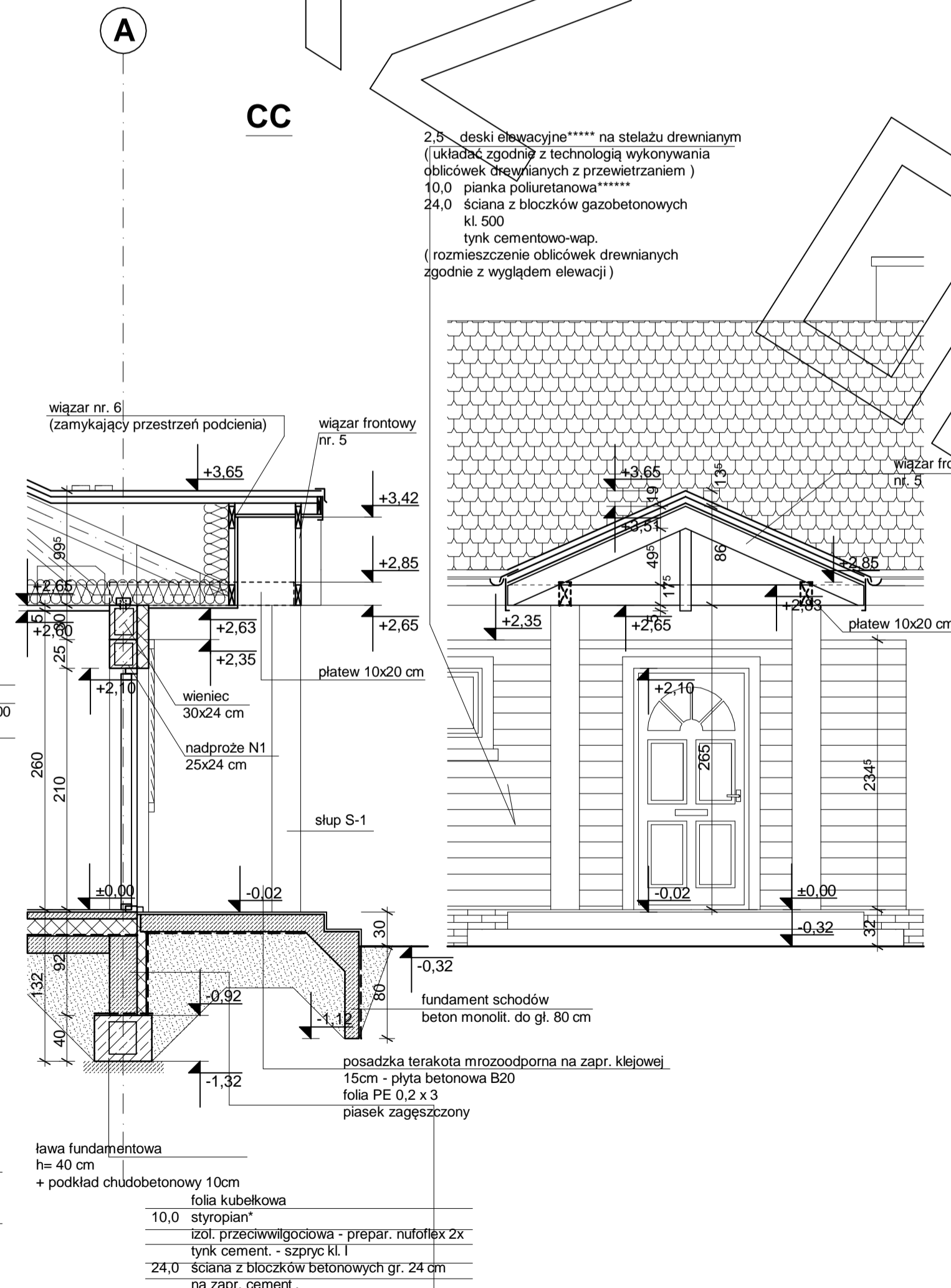
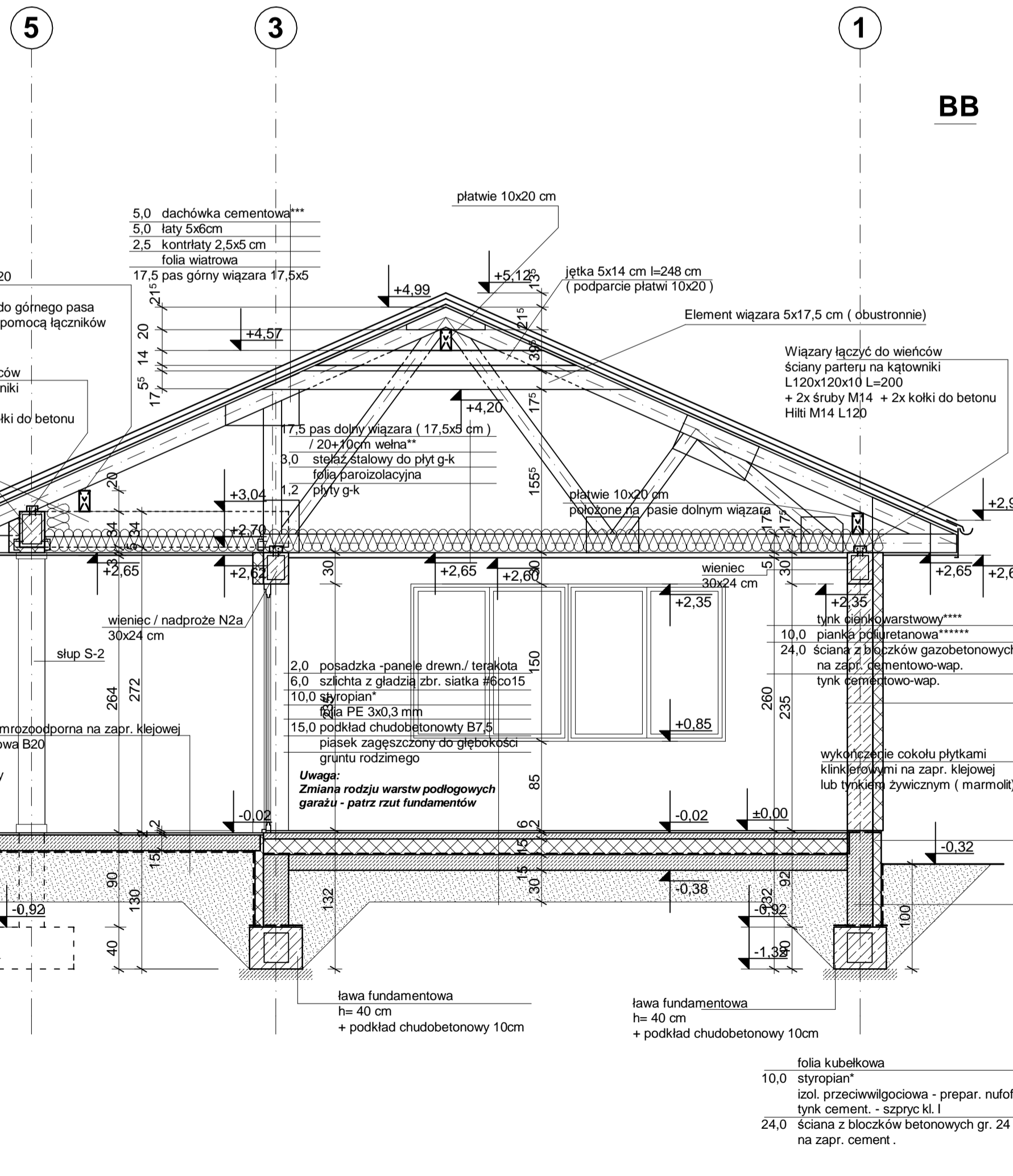
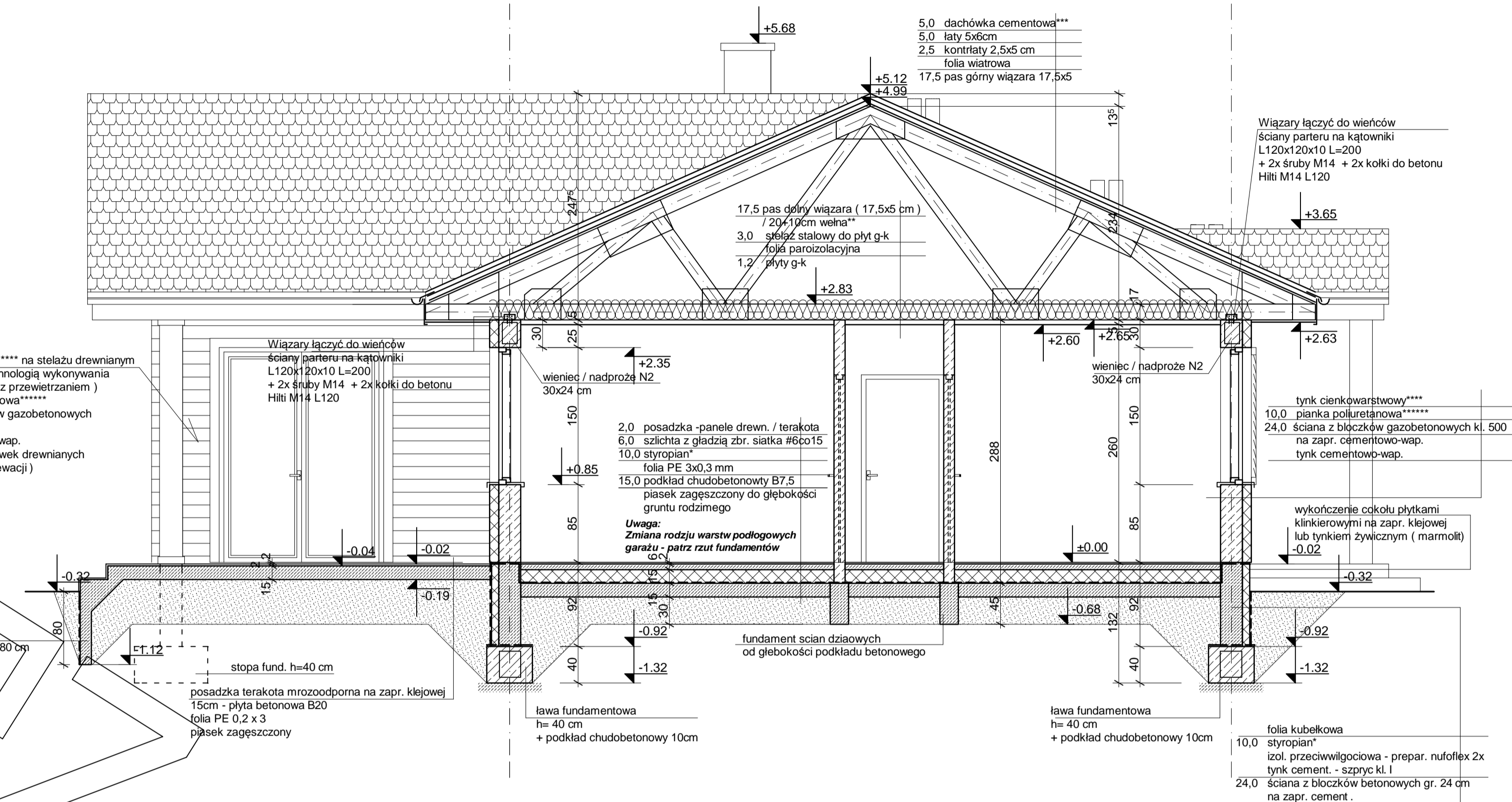
1. balkon/podłoga (w tym na gruncie) "Termo Organika Termonium dach - podłoga"
2. ściany zewnętrzne - "Termo Organika Termonium Plus fasada"
3. fundamenty - "Termo Organika Termonium fundament"

\*\* proponowana wełna mineralna/szkłana w zależności od miejsca zastosowania:

\*Wełna Knauf Insulation w Ecosse Technology\*

1. dach skośny - Classic 032; Classic 039; Unifit 035; Unifit 039
2. strop drewniany - Classic 039; Classic 044
3. fasada wentylowana - TP 116; TP 435 B; TP 425 B; TPM 135

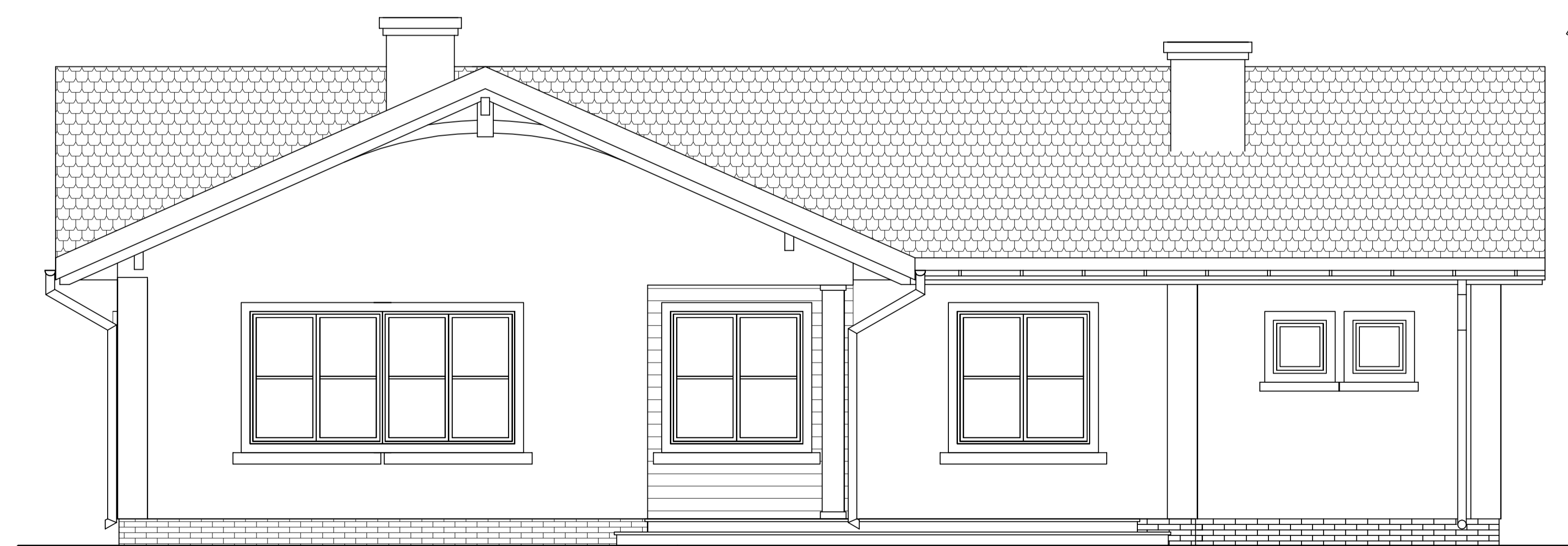
2.5 deski elewacyjne\*\*\*\* na stelażu drewnianym (układać zgodnie z technologią wykonywania obliczków drewnianych z przewietrzaniem)  
10,0 pianka poliuretanowa\*\*\*\*\*  
24,0 ściana z bloczków gazobetonowych kl. 500  
tynk cementowo-wap.  
(rozmoszczenie obliczków drewnianych zgodnie z wyglądem elewacji)



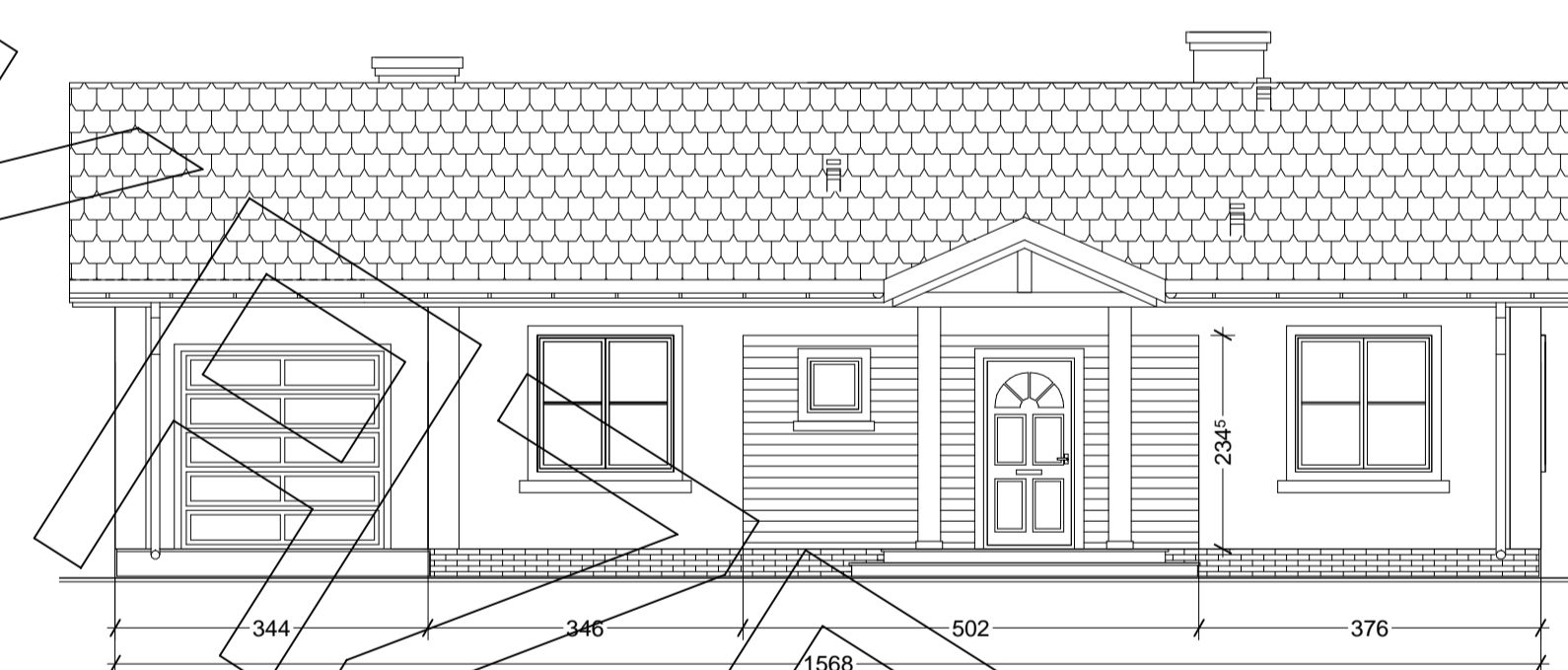
# ELEWACJE



ELEWACJA FRONTOWA :

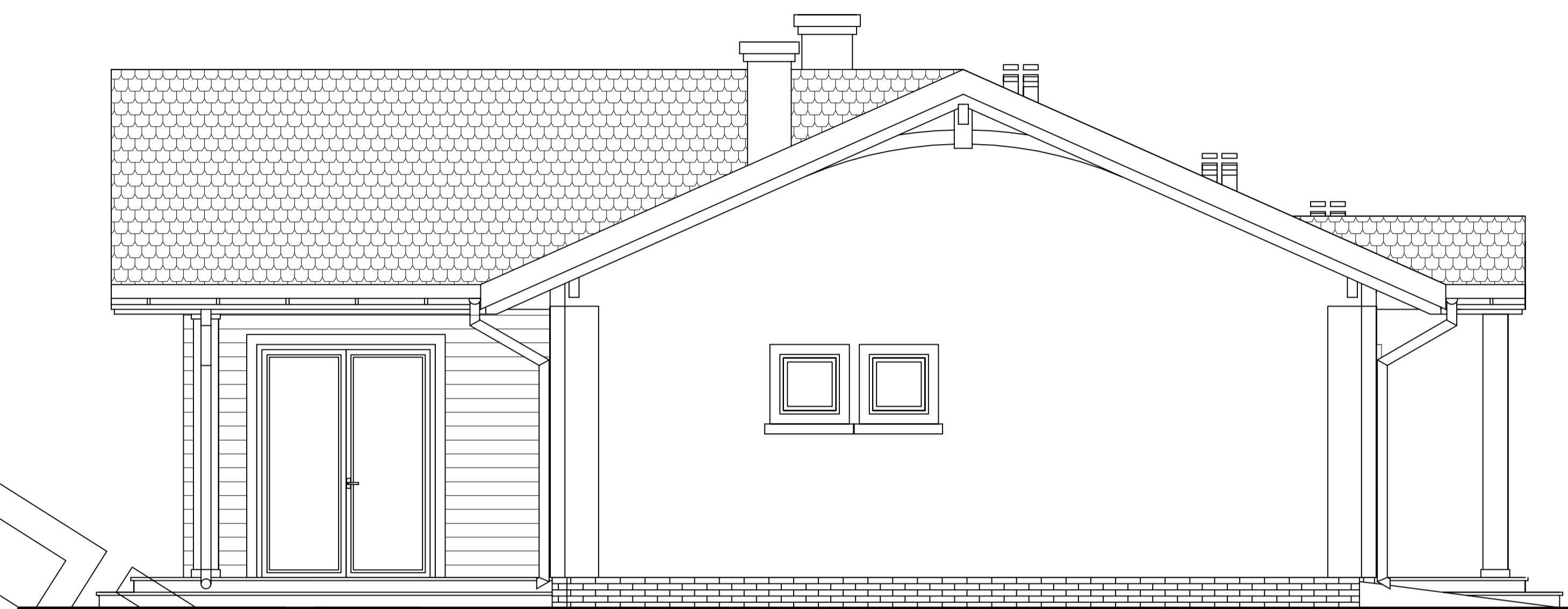


ELEWACJA TYLNA:

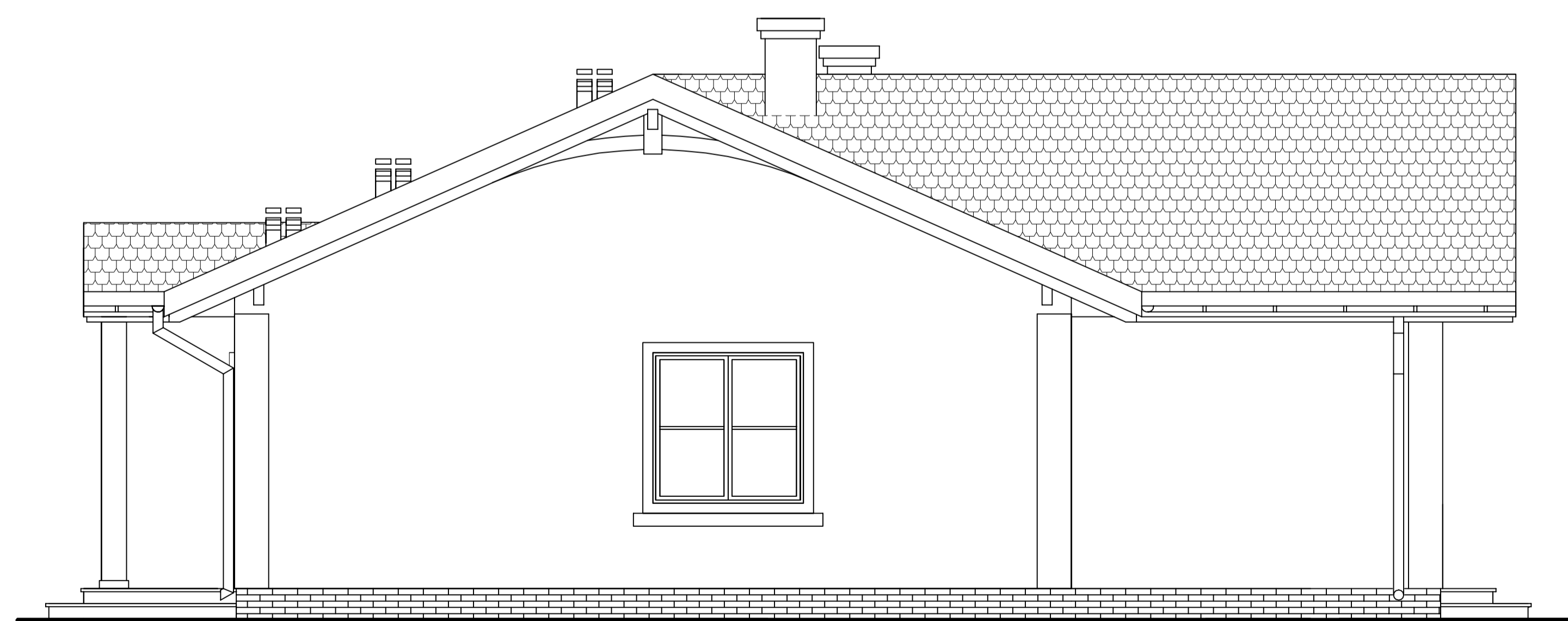


# ELEWACJE

EGZEMPLARZ



ELEWACJA BOCZNA:



ELEWACJA BOCZNA:

OKAZOWY