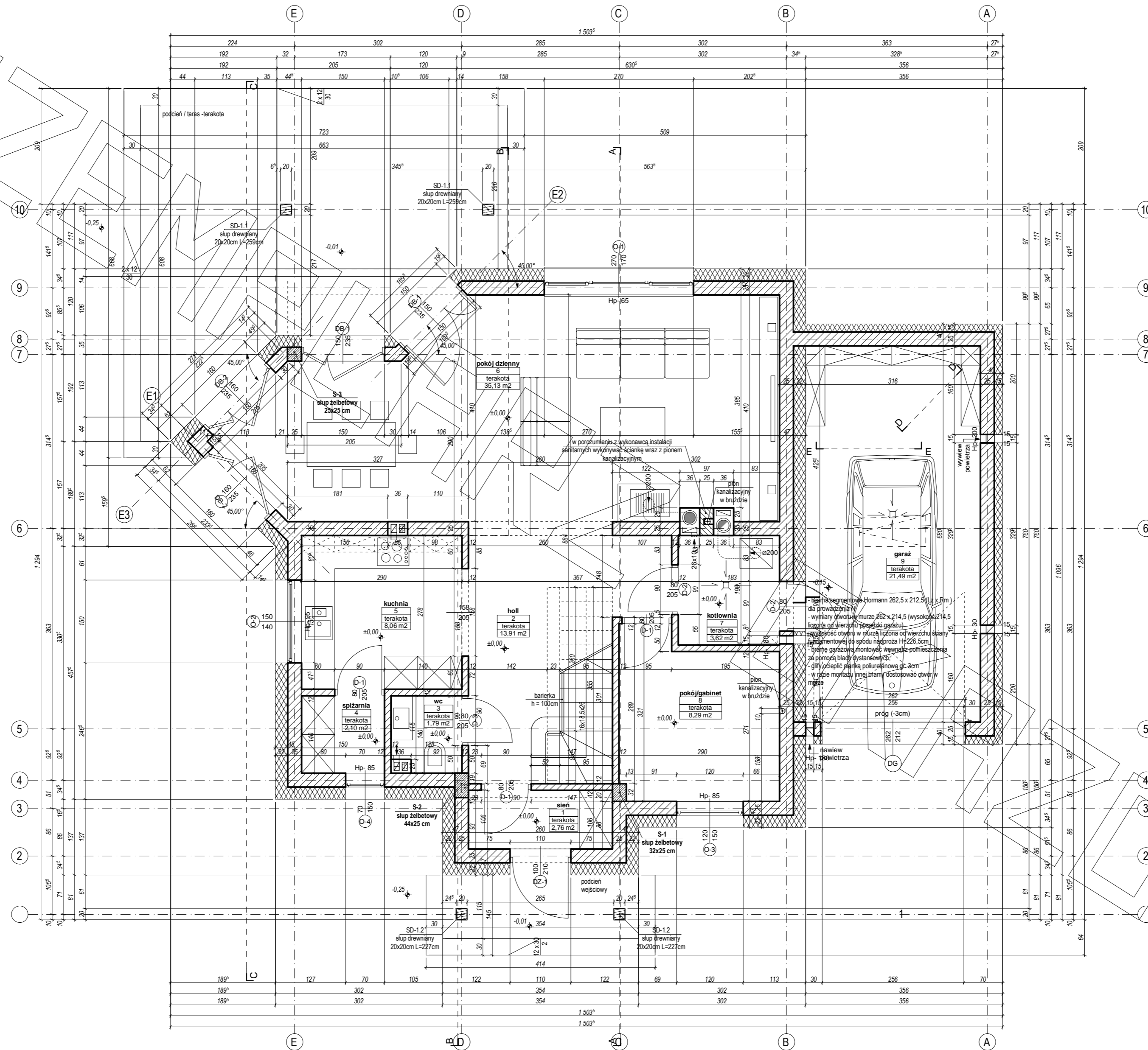
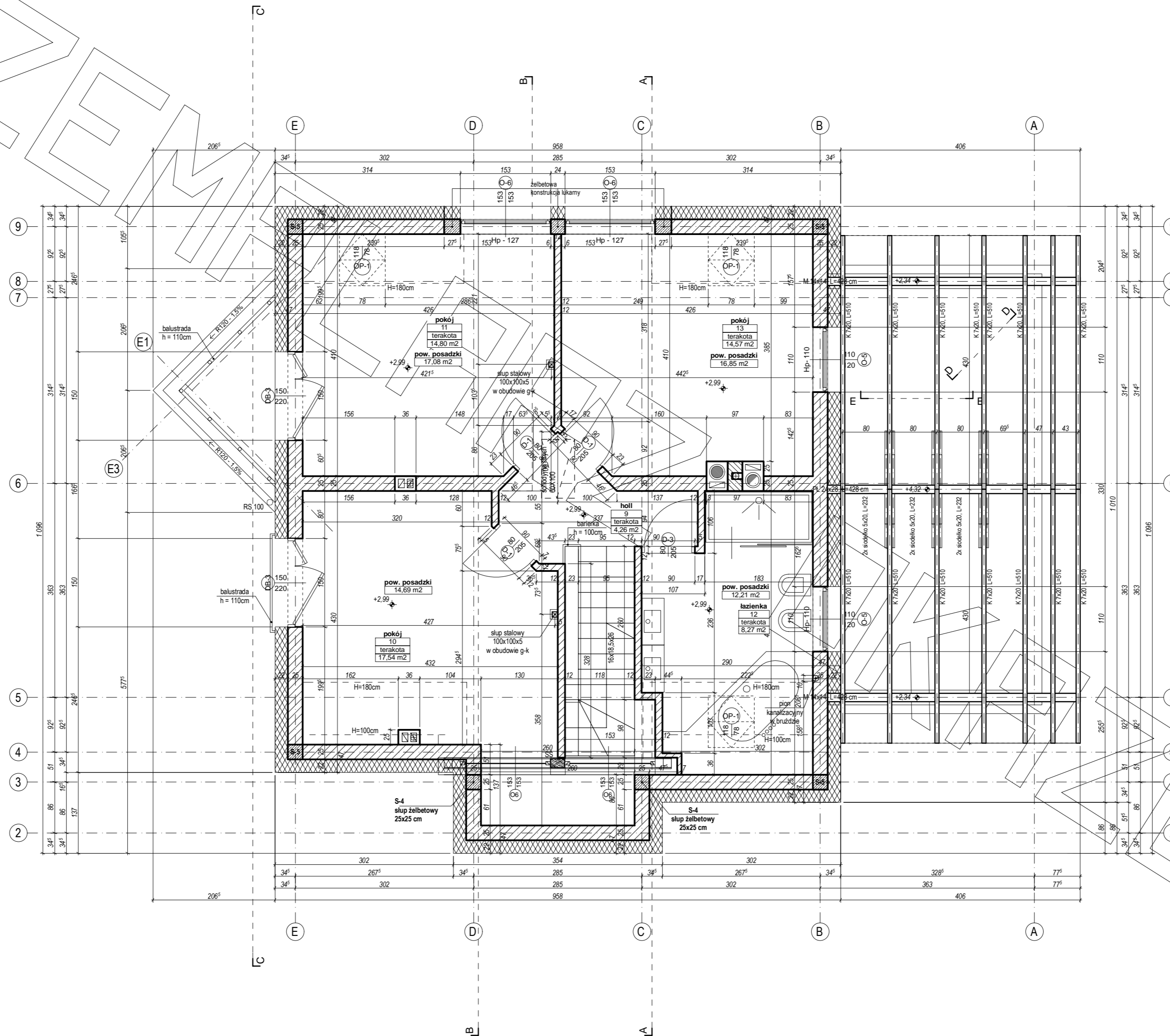


# RZUT PARTERU



1

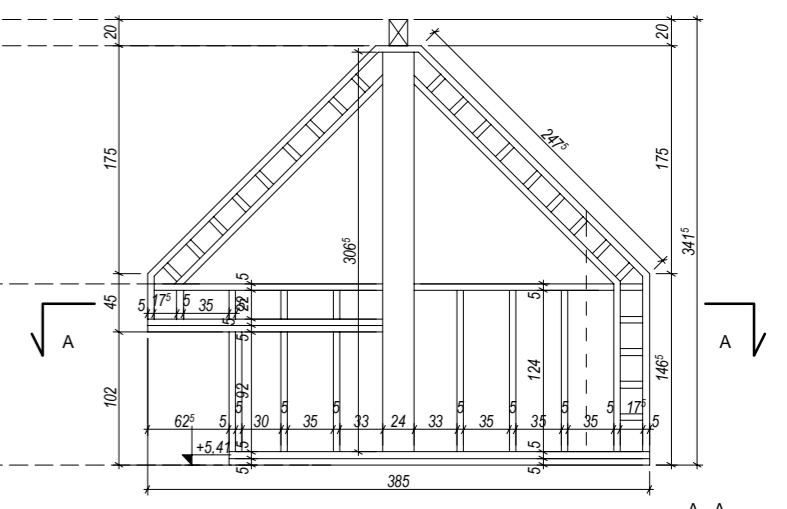
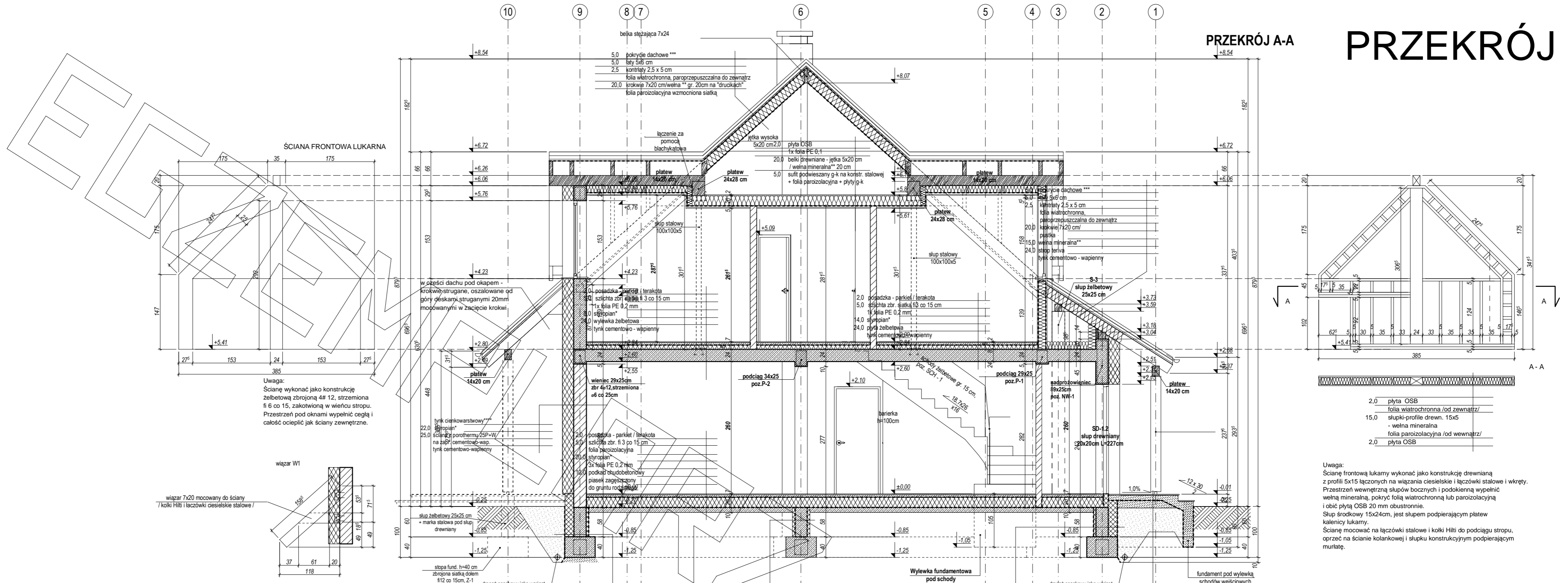
# RZUT PODDASZA





# PRZEKRÓJ

## PRZEKRÓJ A-A

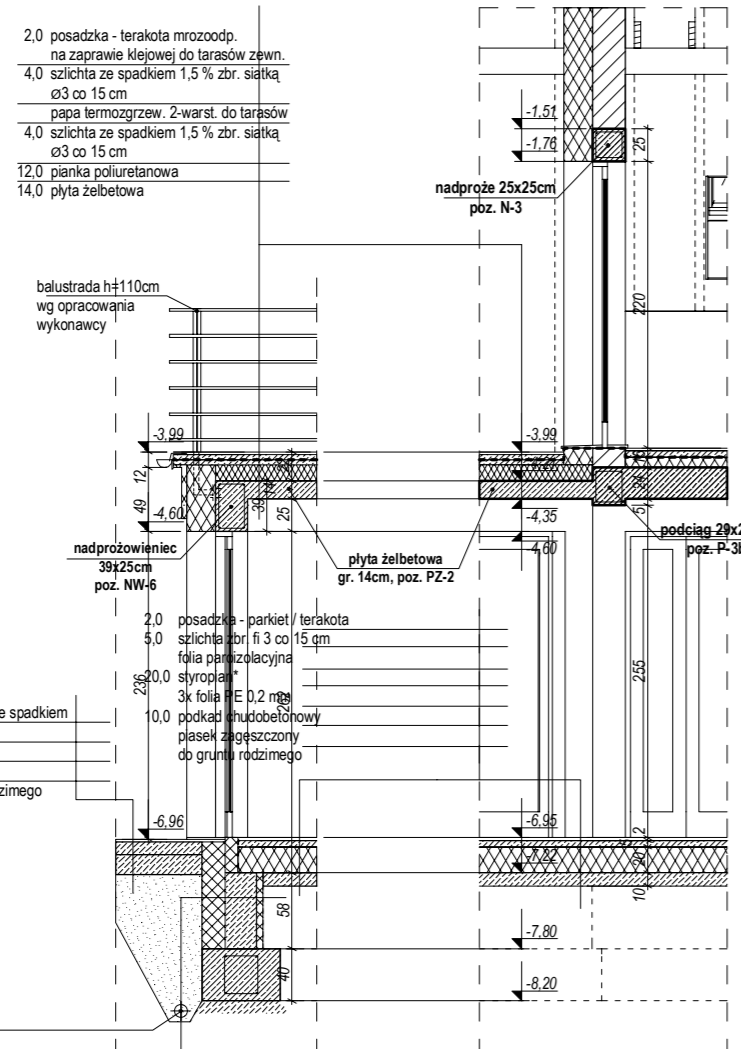


- 2,0 płyta OSB
- folia wiatrochronna /od zewnątrz/
- 15,0 słupki-profile drewn. 15x5
- wełna mineralna
- folia paroizolacyjna /od wewnątrz/
- 2,0 płyta OSB

Uwaga:  
Ścianę frontową lukarny wykonać jako konstrukcję drewnianą z profili 5x15 łączonych w wiązania ciesielskie i łączówki stalowe i wkręty.  
Przestrzeń wewnętrzną słupów bocznych i podokienną wypełnić wełną mineralną, pokryć folią wiatrochronną lub paroizolacyjną i obić płytą OSB 20 mm obustronnie.  
Słup środkowy 15x24cm, jest słupem podpierającym płatew kalenicy lukarny.  
Ścianę mocować na łączówce stalowe i kołki Hilti do podciagu stropu, oprócz na ścianie kolankowej i słupku konstrukcyjnym podpierającym murłatę.

## PRZEKRÓJ E-E

## PRZEKRÓJ D-D

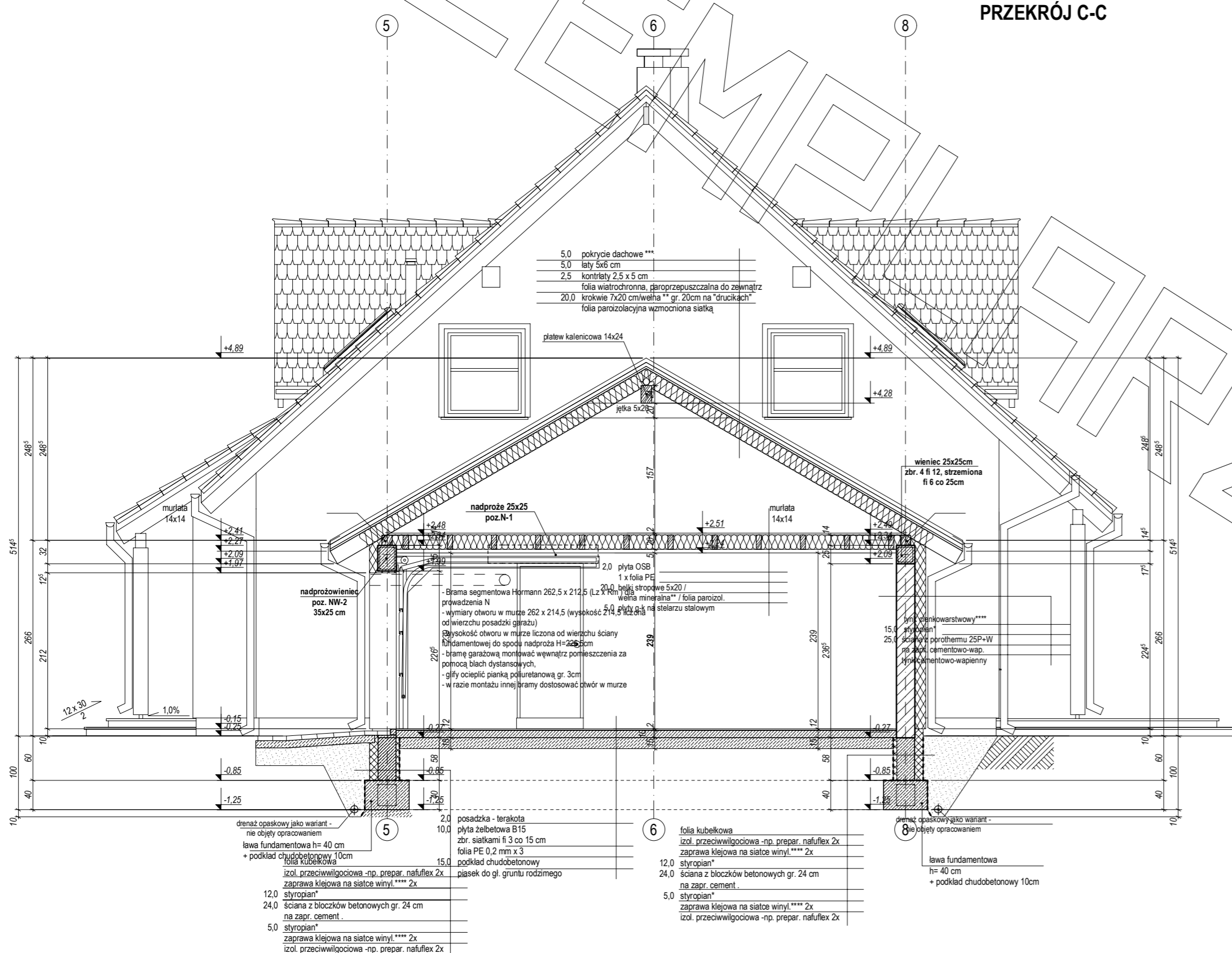


- 2,0 posadzka - terakota mrozoodp. na zaprawie klejowej do tarasów zewn.
- 4,0 szlichta ze spadkiem 1,5% zbr. siatka ø3 co 15 cm
- papa termozgrzew. 2-warst. do tarasów
- 4,0 szlichta ze spadkiem 1,5% zbr. siatka ø3 co 15 cm
- 12,0 pianka poliuretanowa
- 14,0 płyta żelbetowa

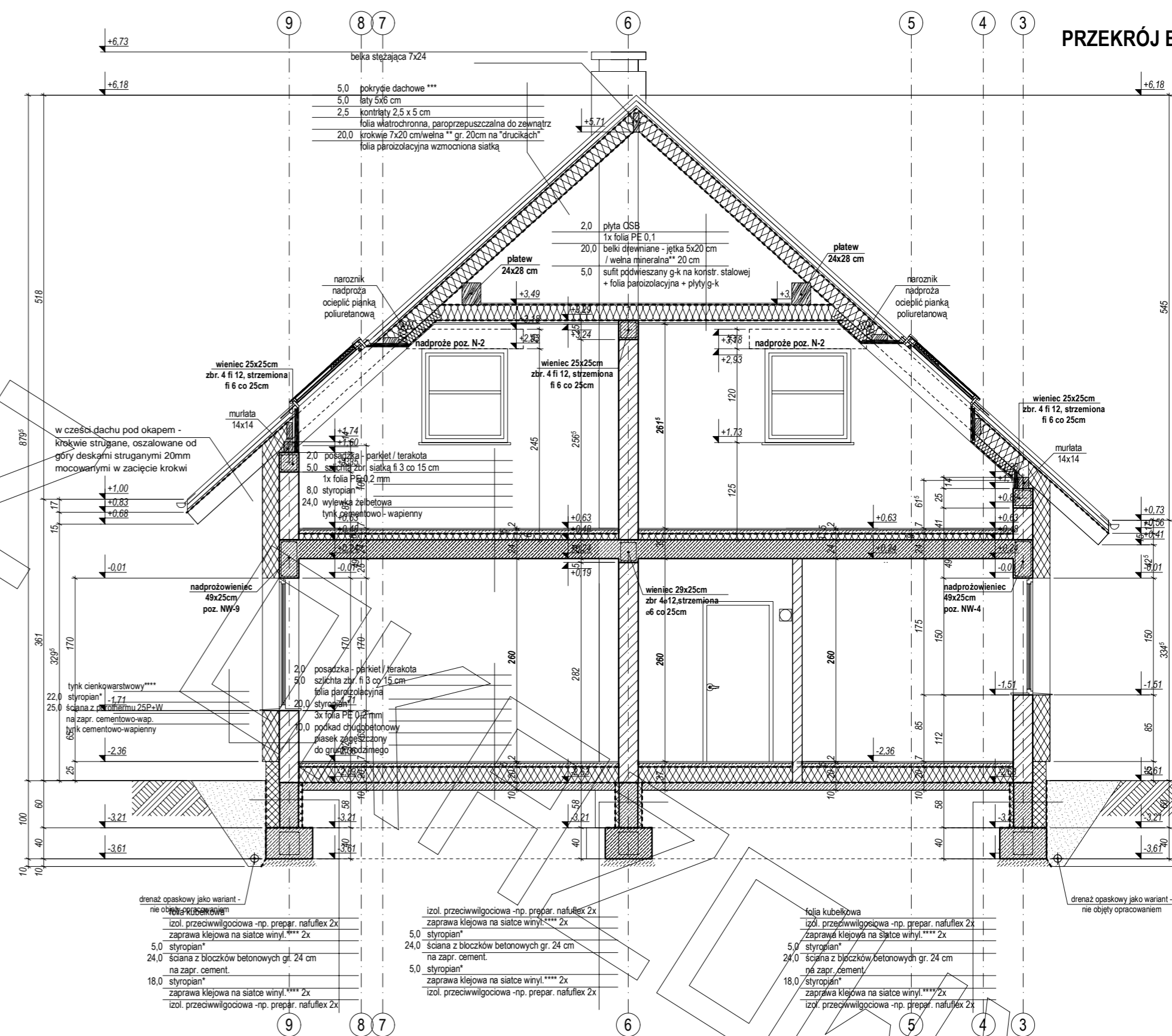
- 2,0 posadzka - gres mrozoodporny - ze spadkiem
- wylewka zbr. siatka f 3 co 15 cm
- 3x folia PE 0,2 mm
- podkład chudobetonowy
- piasek zagęszczony do gruntu rodzimego



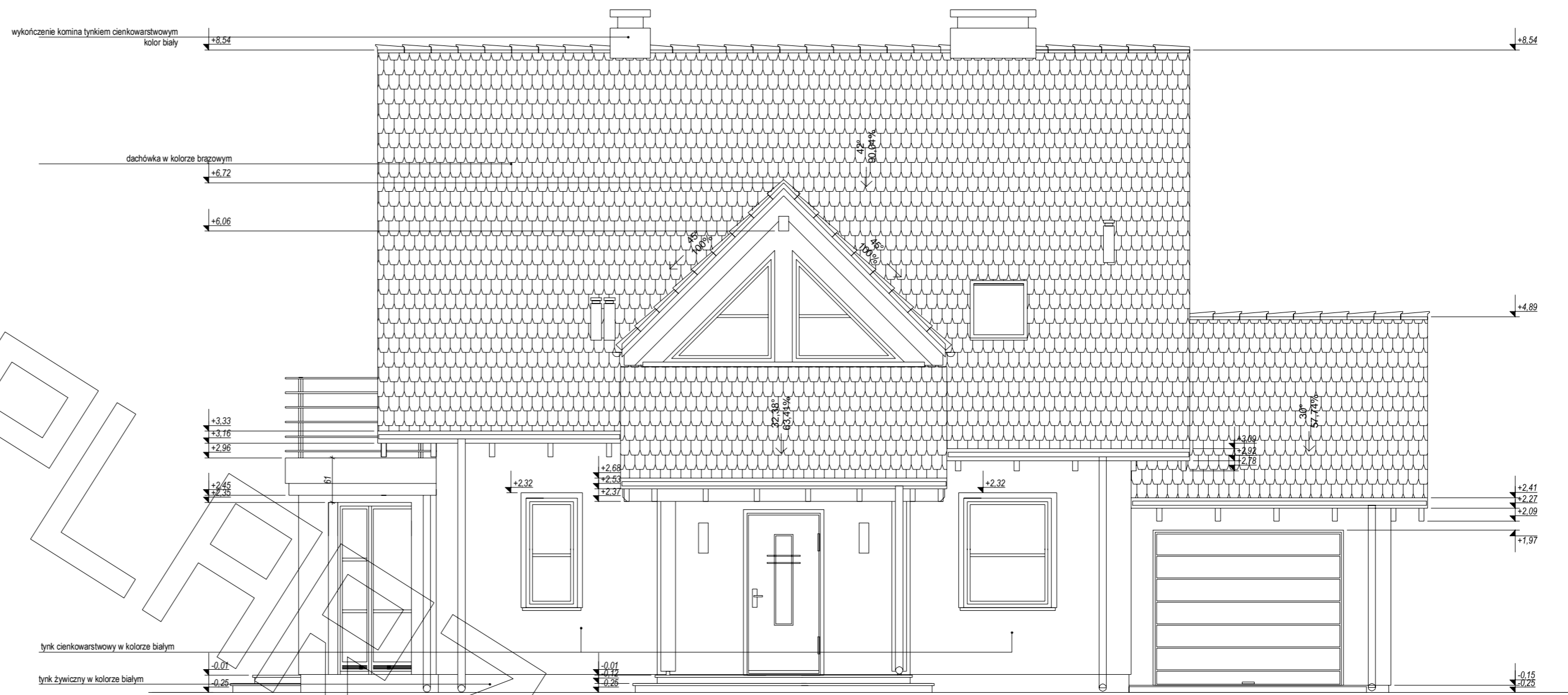
## PRZEKRÓJ C-C



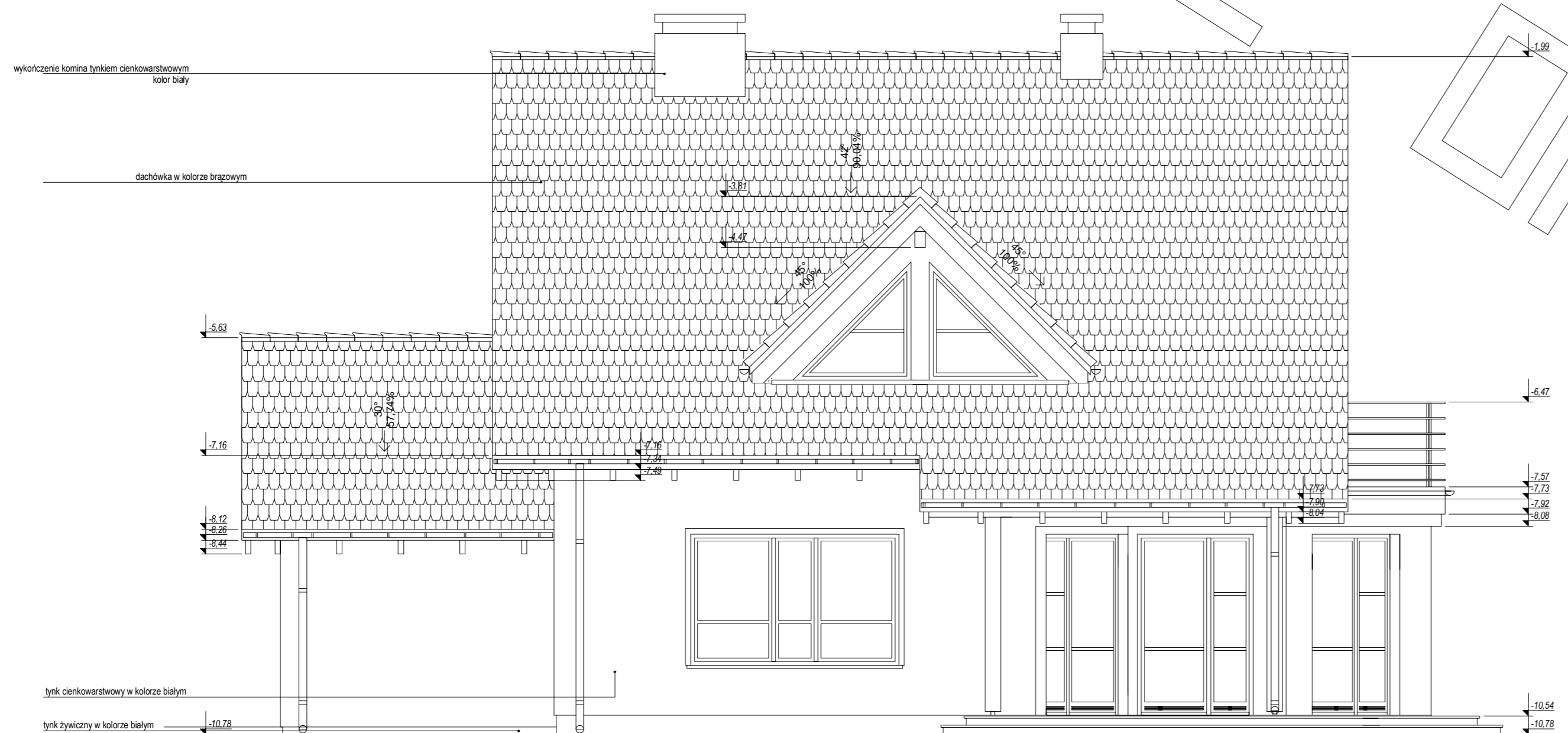
## PRZEKRÓJ B-B



# PRZEKRÓJ



elewacja frontowa



elewacja tylna



# PRZEKRÓJ

