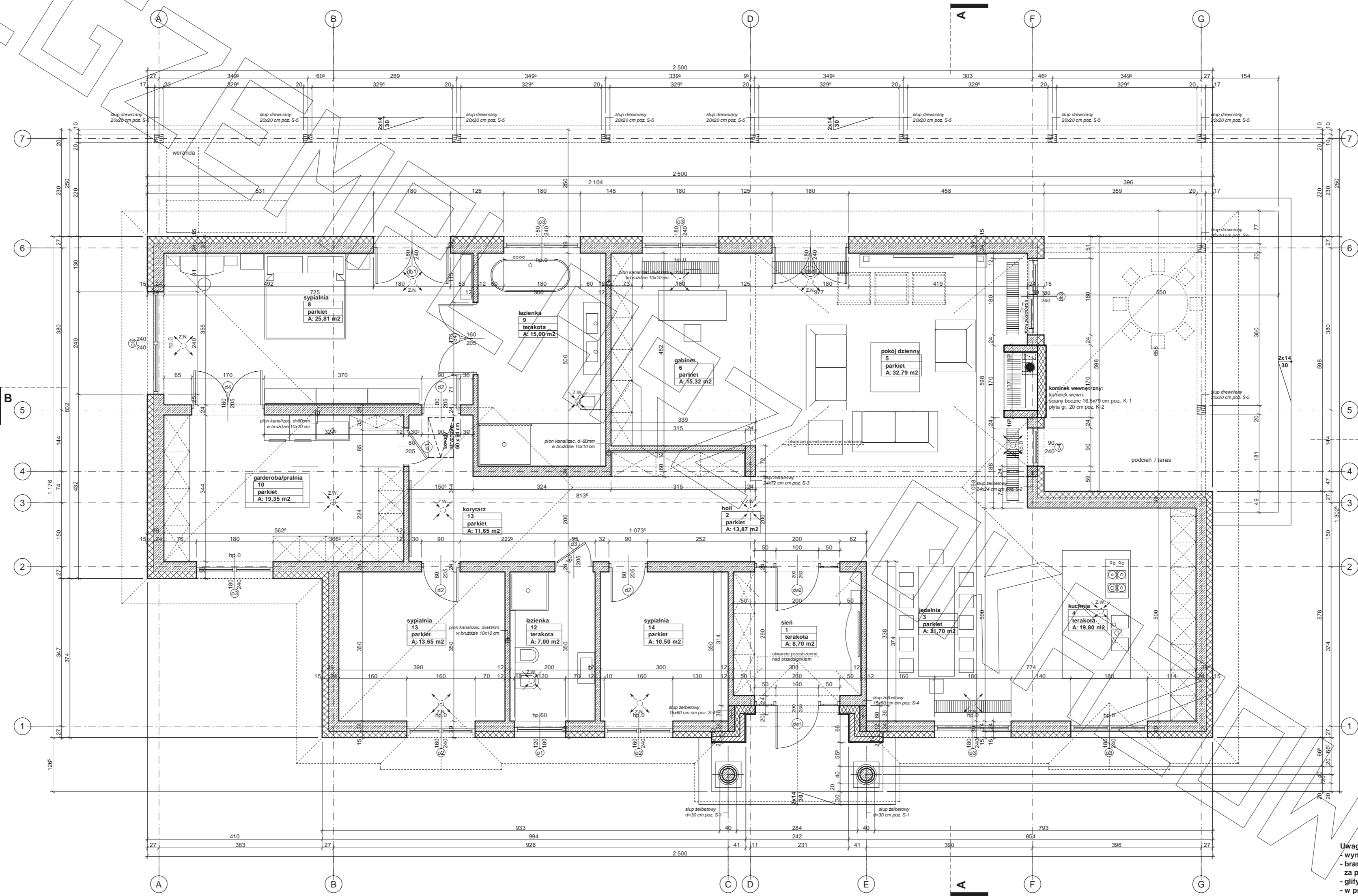
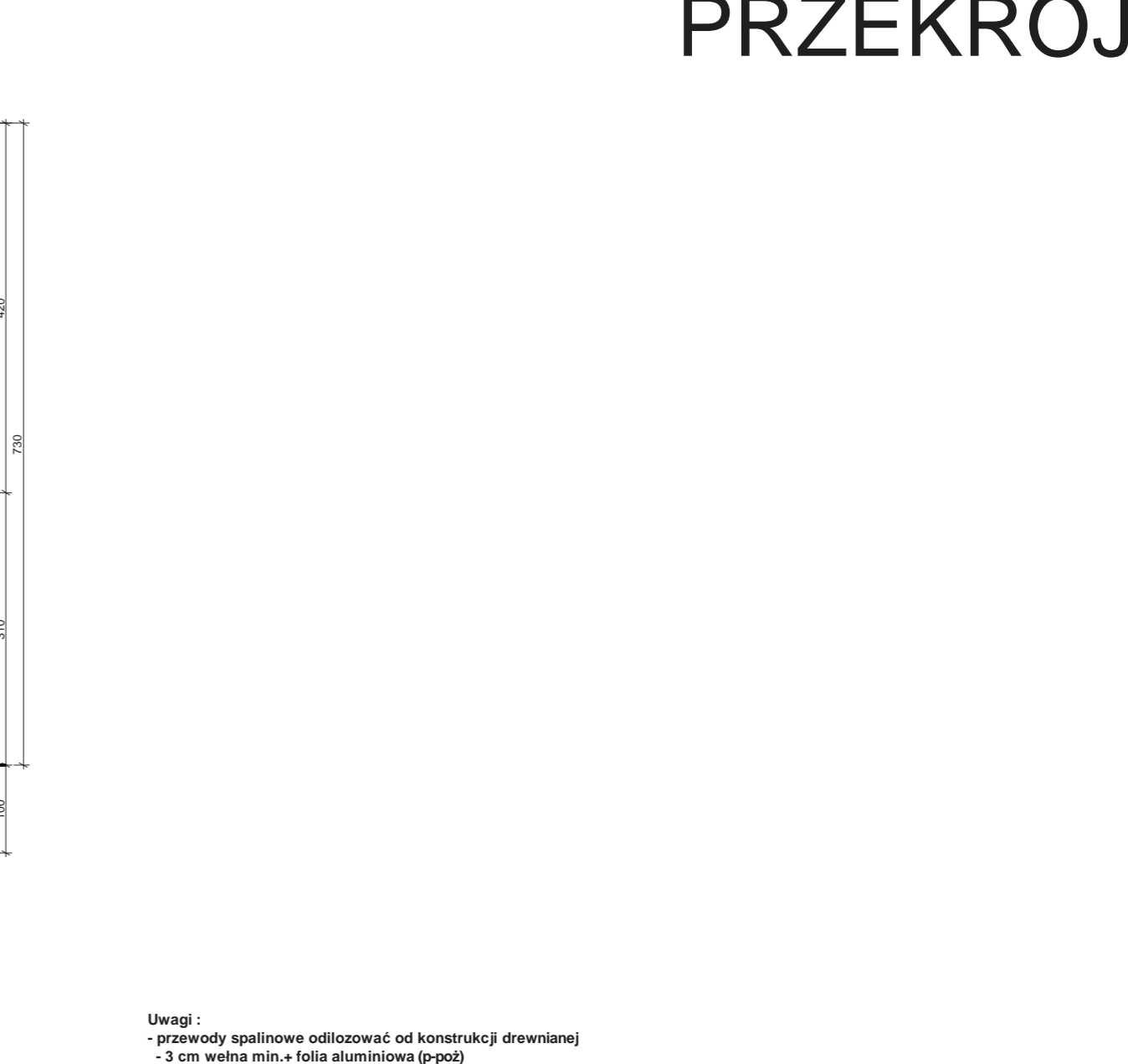
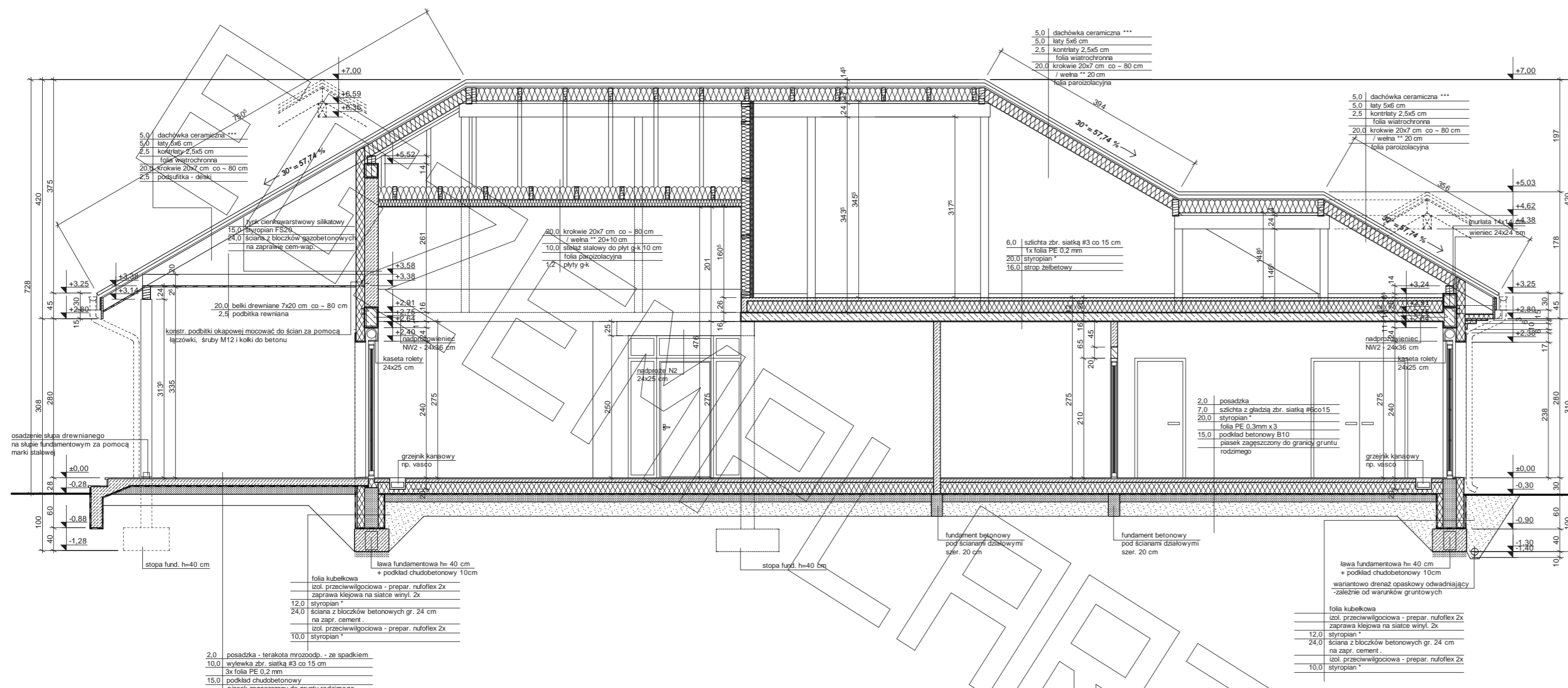


RZUT PARTERU



- Uwagi:**
- wymiary otworu bramy garażowej 500x225cm
 - bramę garażową montować wewnątrz pomieszczenia za pomocą Kotów dystansowych
 - gily otworu bramy garażowej docięcić styropianem gr. 5cm
 - w przypadku montażu innej bramy garażowej dostosować wielkość otworu i sposób montażu do wymogów producenta
 - pozycje konstrukcyjne - patrz opracowanie konstrukcyjne
 - Z.N. - zawór wentylacyjny nawiewny zamontowany w suficie pomieszczenia - patrz opracowanie instalacji
 - Z.W. - zawór wentylacyjny wylotowy zamontowany w suficie pomieszczenia - patrz opracowanie instalacji



* proponowane rodzaje styropianu w zależności od miejsca zastosowania:

- balconypodłoga (w tym na gruncie) - "Termo Organika dach - podłoga"
- dach / stropodach - "Termo Organika dach - podłoga"
- ściany zewnętrzne - "Termo Organika fasada"
- fundamenty - "Termo Organika fundament"

*** dla budynków o podwyższonej energooszczędności:

- balconypodłoga (w tym na gruncie) - "Termo Organika Termonium dach - podłoga"
- ściany zewnętrzne - "Termo Organika Termonium Plus fasada"
- fundamenty - "Termo Organika Termonium fundament"

** proponowana wełna mineralna/szklana w zależności od miejsca zastosowania:

"Wełna Knaul Insulation w Ecose Technology"

- dach skośny - Classic 032, Classic 039, Unifit 035, Unifit 039
- strop drewniany - Classic 039, Classic 044
- fasada wentylowana - TP 116, TP 425 B, TP 425 G, TPM 135

**** proponowane rodzaje pokrycia dachowego (w projekcie przyjęto obecnie dachówkę ceramiczną):

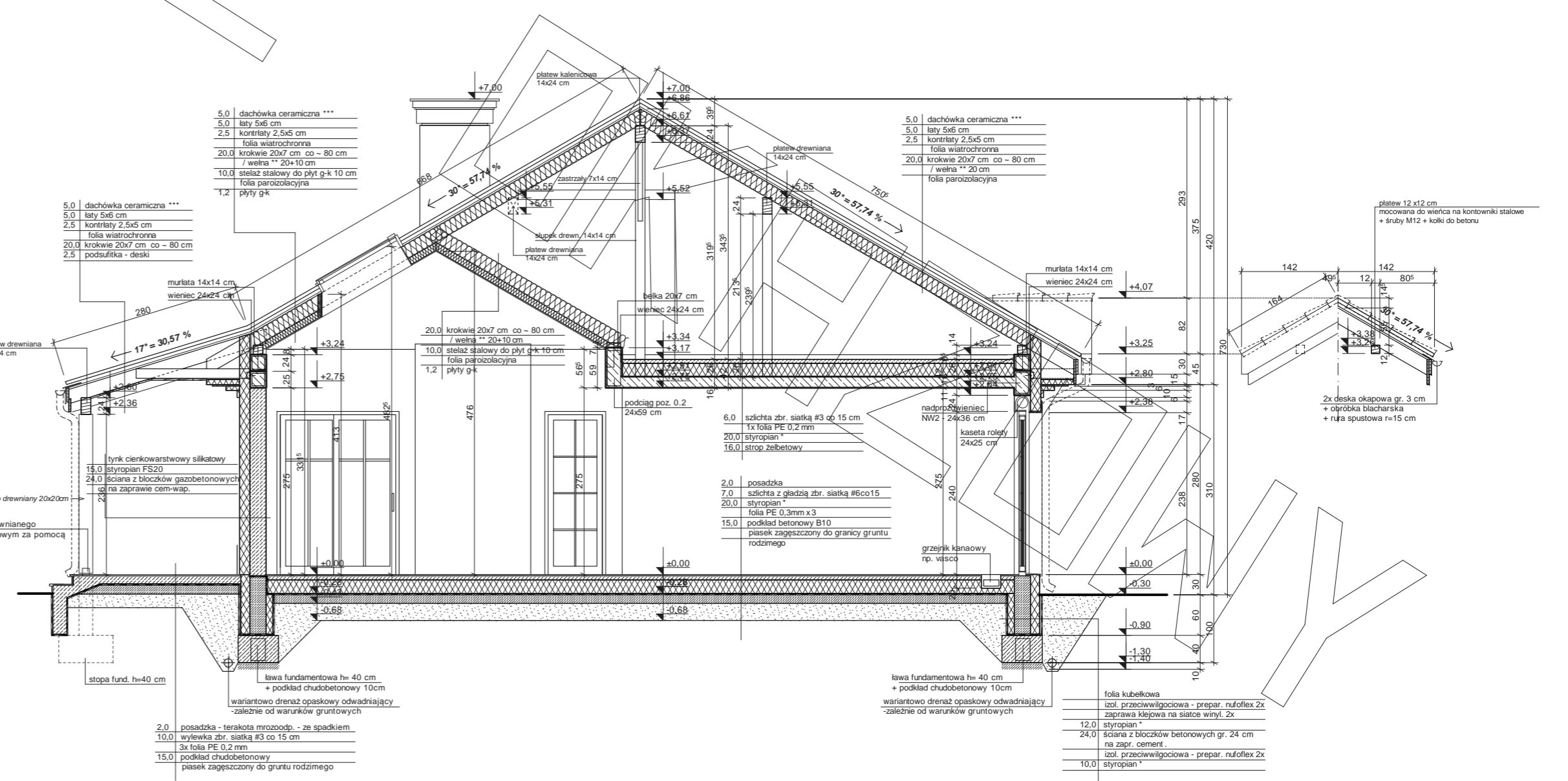
- "Dachówka ceramiczna Creator"
- "Dachówka cementowa Euroini"
- Blacha dachówka
- Blacha płaska, łączona listwowo

***** kompletny system ociepleń Termo Organika

***** deska elewacyjna Cedral

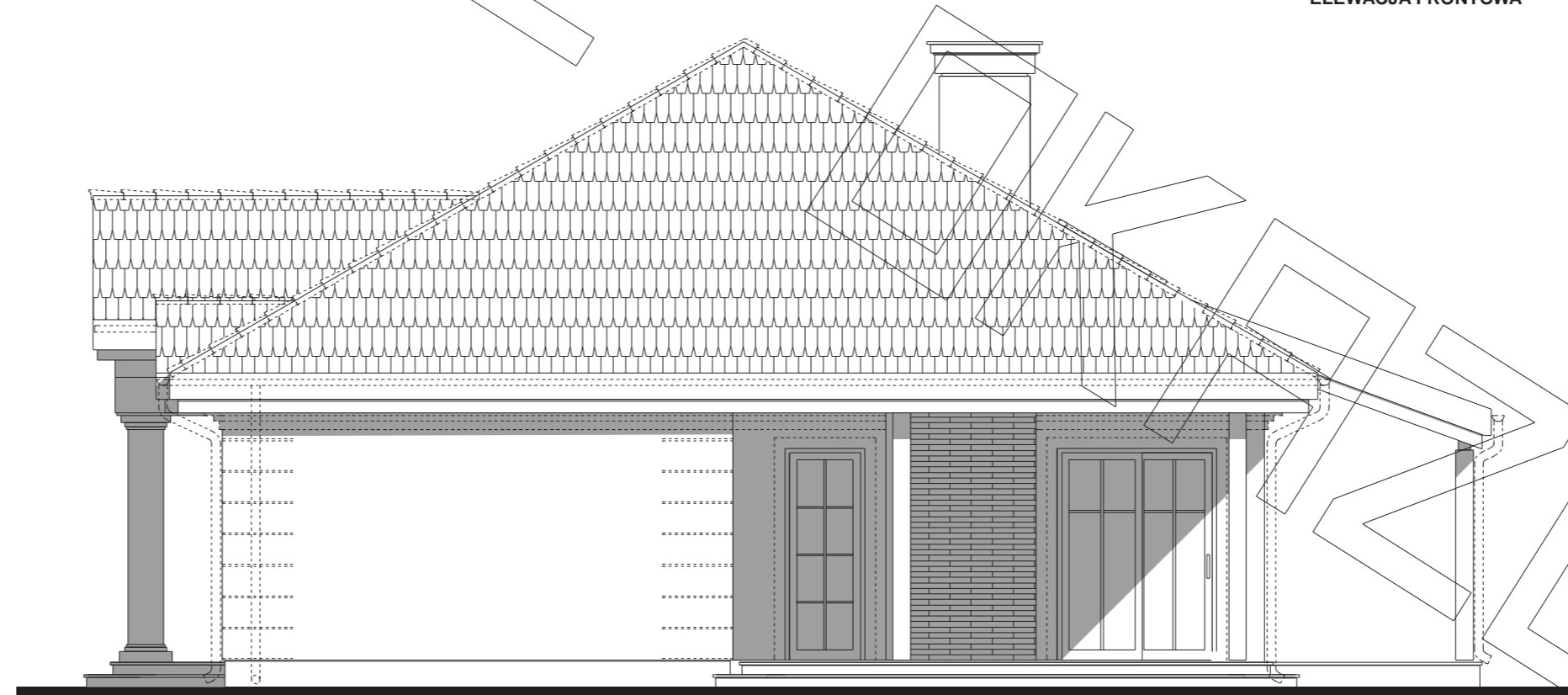
Uwagi :

- przewody spalinywe odizolować od konstrukcji drewnianej
- 3 cm wełna min.+ folia aluminiowa (p-poż)
- muryłaty mocować do wieńca na kotwy M12 co 100 cm
- więźbary mocowane do ścian za pomocą łączówki, śruby M12 i kolki do betonu
- pozycje konstrukcyjne - patrz opracowanie konstrukcyjne
- konstr. podbitki okapowej mocować do ścian za pomocą łączówki, śruby M12 i kolki do betonu





ELEWACJA FRONTOWA



ELEWACJA BOCZNA

