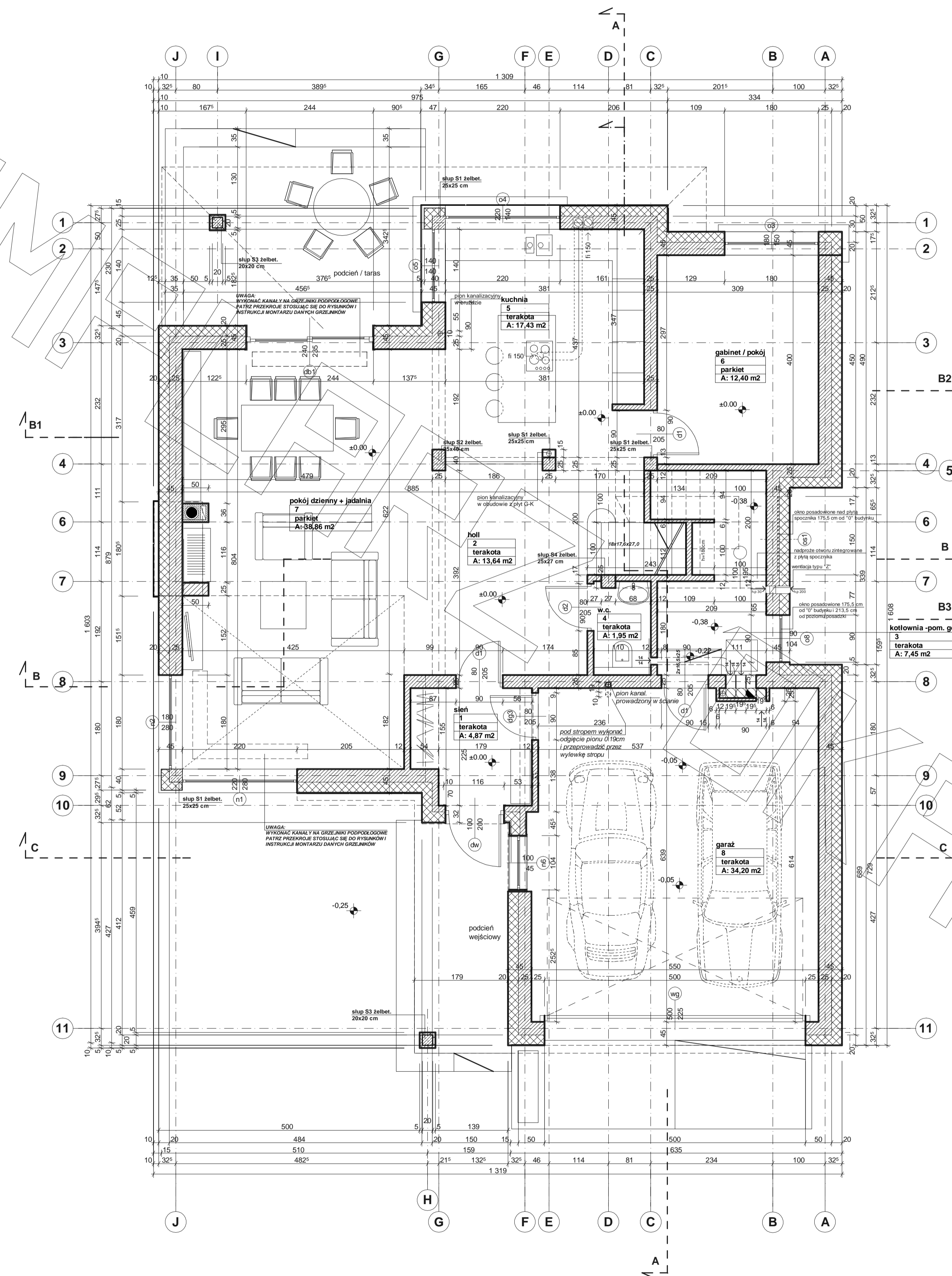
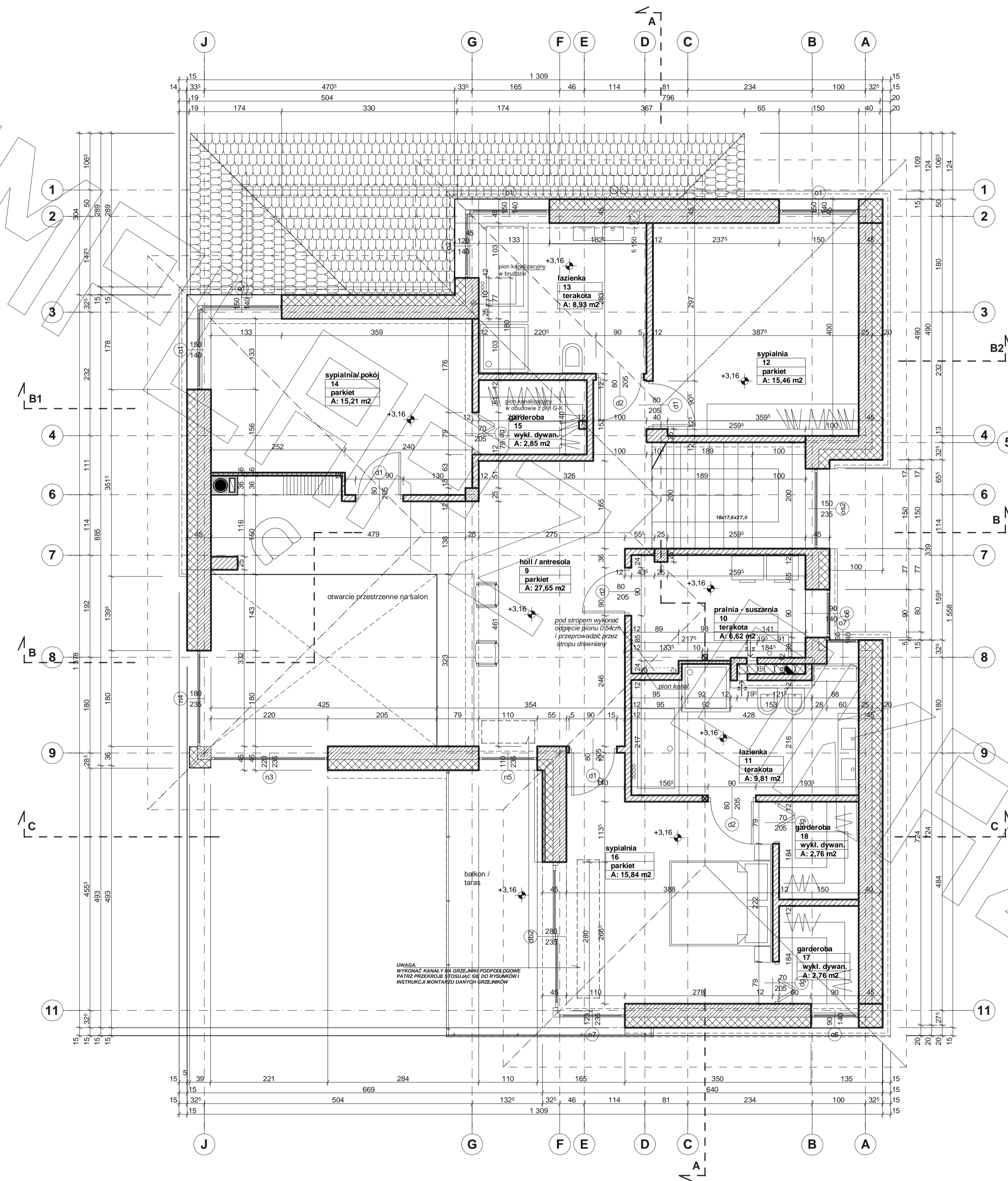


# RZUT PARTERU

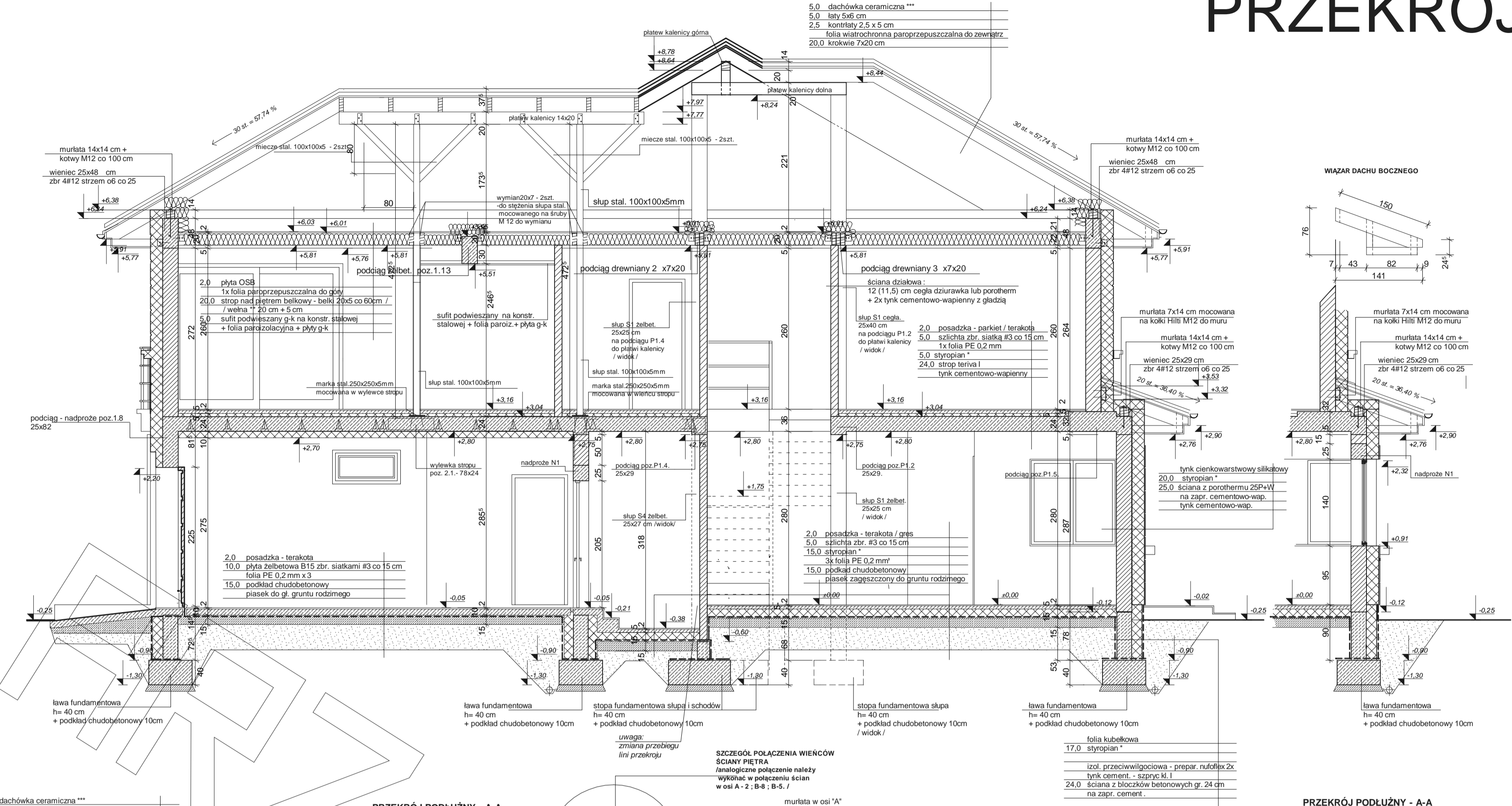


# RZUT PIĘTRA



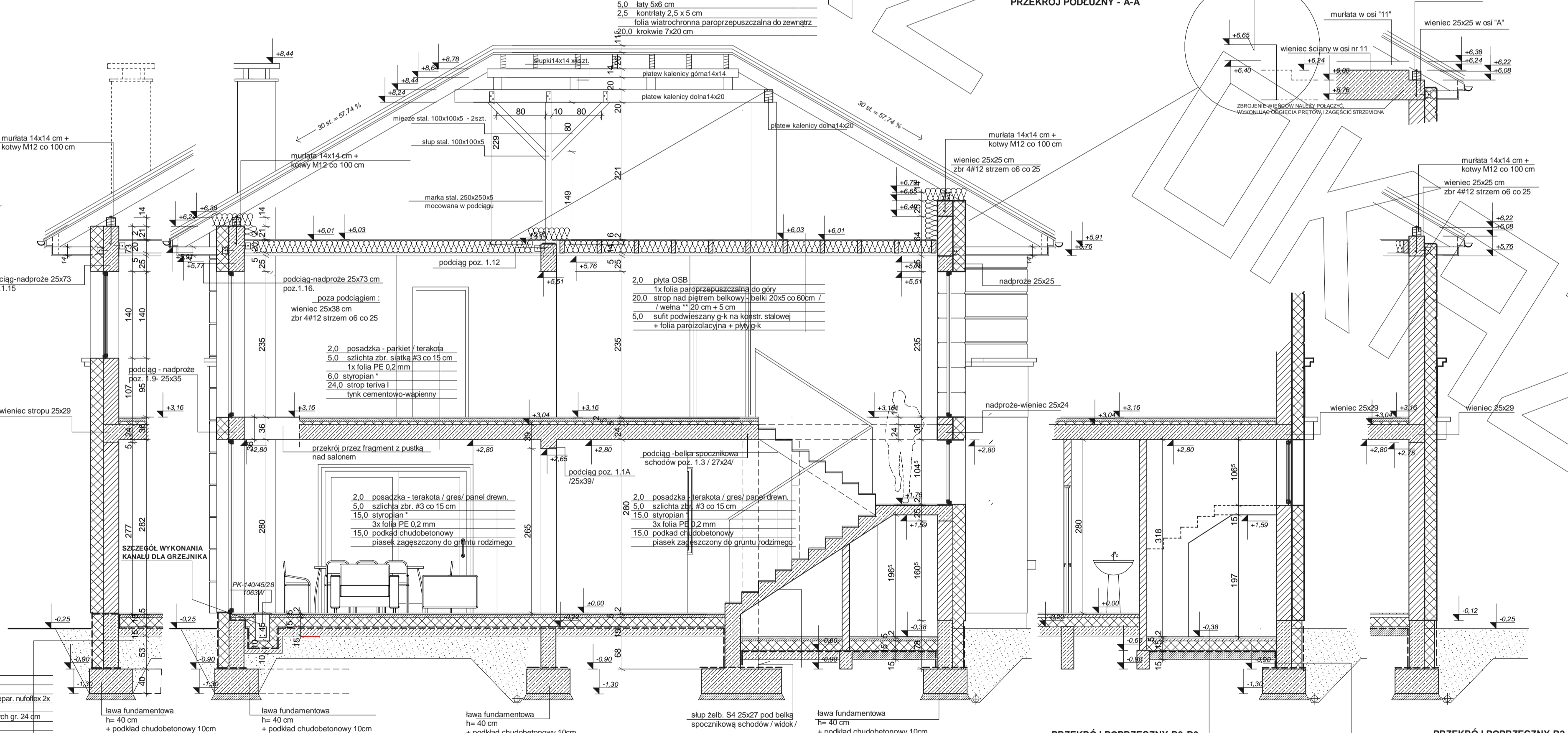
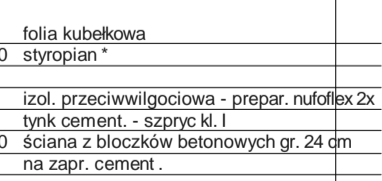
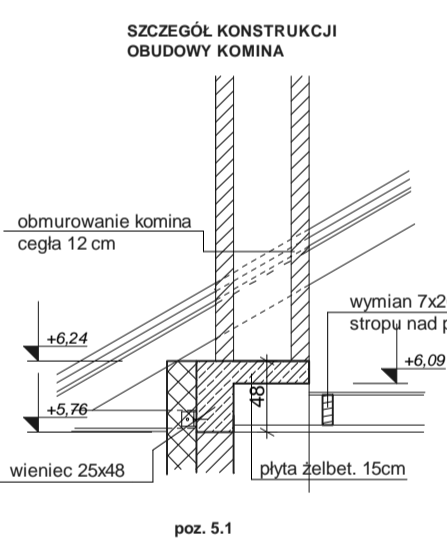
# PRZEKRÓJ

- proponowane rodzaje styropianu w zależności od miejsca zastosowania:
1. balkon/podłoga (w tym na gruncie) - Termo Organika dach - podłoga
  2. dach / stropodach - Termo Organika dach - podłoga
  3. ściany zewnętrzne - Termo Organika fasada
  4. fundamenty - Termo Organika fundament
- dla budynków o podwyższonej energooszczędności:
1. balkon/podłoga (w tym na gruncie) - Termo Organika Termionium dach - podłoga
  2. ściany zewnętrzne - Termo Organika Termionium Plus fasada
  3. fundamenty - Termo Organika Termionium fundament
- proponowana wełna mineralna/szklana w zależności od miejsca zastosowania:
- Włna Knauf Insulation w Ecose Technology:
1. dach skośny - Classic 032; Classic 039; Unifit 035; Unifit 039
  2. strop drewniany - Classic 039; Classic 044
  3. fasada wentylowana - TP 116; TP 435 B; TP 425 B; TPM 135
- \*\*\* proponowane rodzaje pokrycia dachowego (w projekcie przyjęto obciążenie dachową ceramiczną):
1. Dachówka ceramiczna Crestone
  2. Dachówka cementowa Euroset
  3. Blacho-dachówka
  4. Blacha płaska, łączona listwami
- \*\*\*\* kompletny system ociepleń Termo Organika
- \*\*\*\*\* deska elewacyjna Cedral
- \*\*\*\*\* w razie zmiany materiału np. na styropian lub wełnę mineralną grubość ocieplenia dostosować do obowiązujących przepisów



PRZEKRÓJ PODŁOŻNY - A-A

PRZEKRÓJ PODŁOŻNY - A-A  
SZCZEGÓL OKNA



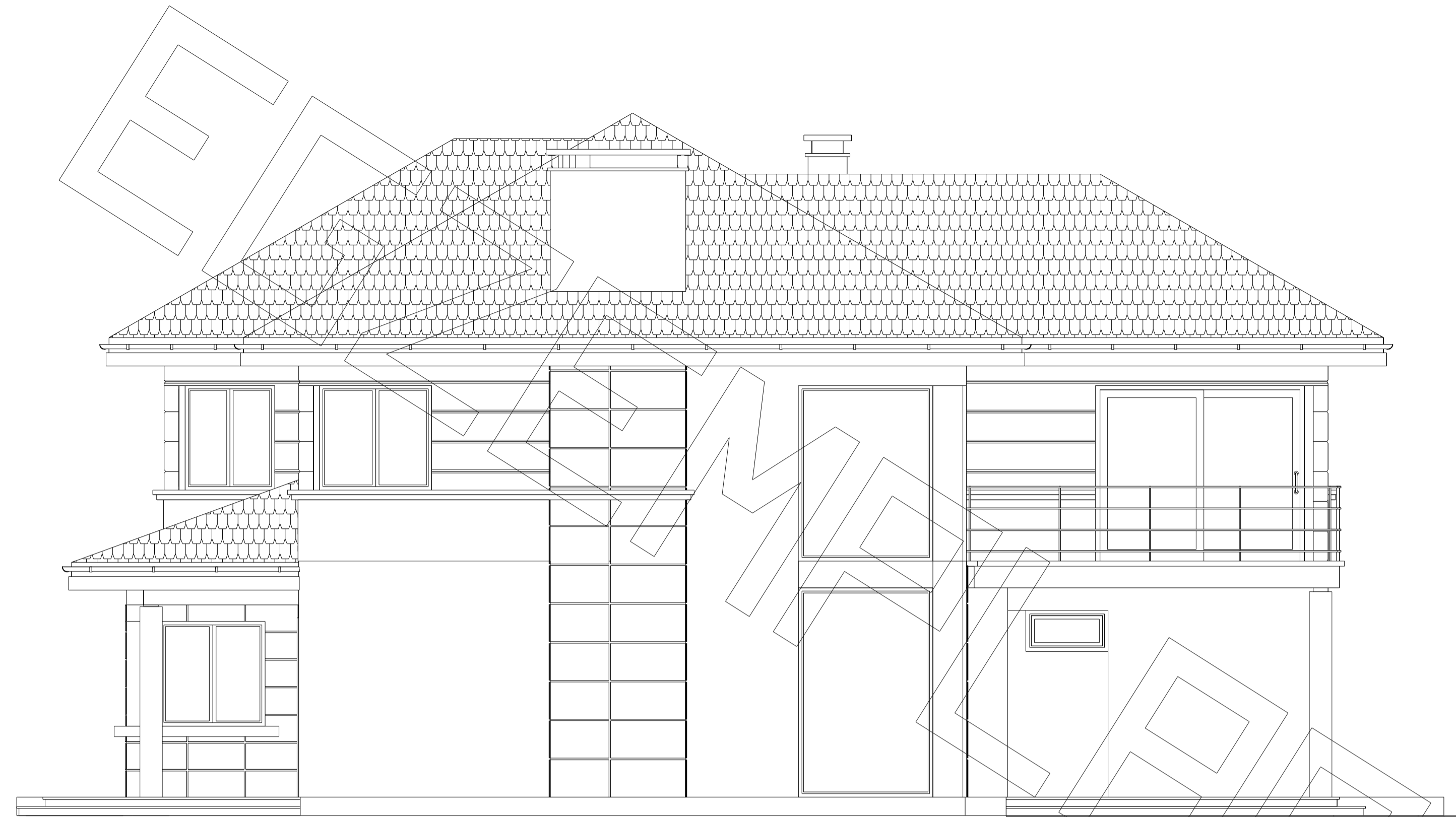
PRZEKRÓJ POPRZECZNY B1-B1

PRZEKRÓJ POPRZECZNY B3-B3

PRZEKRÓJ POPRZECZNY B3-B3

PRZEKRÓJ POPRZECZNY B2-B2

# ELEWACJE



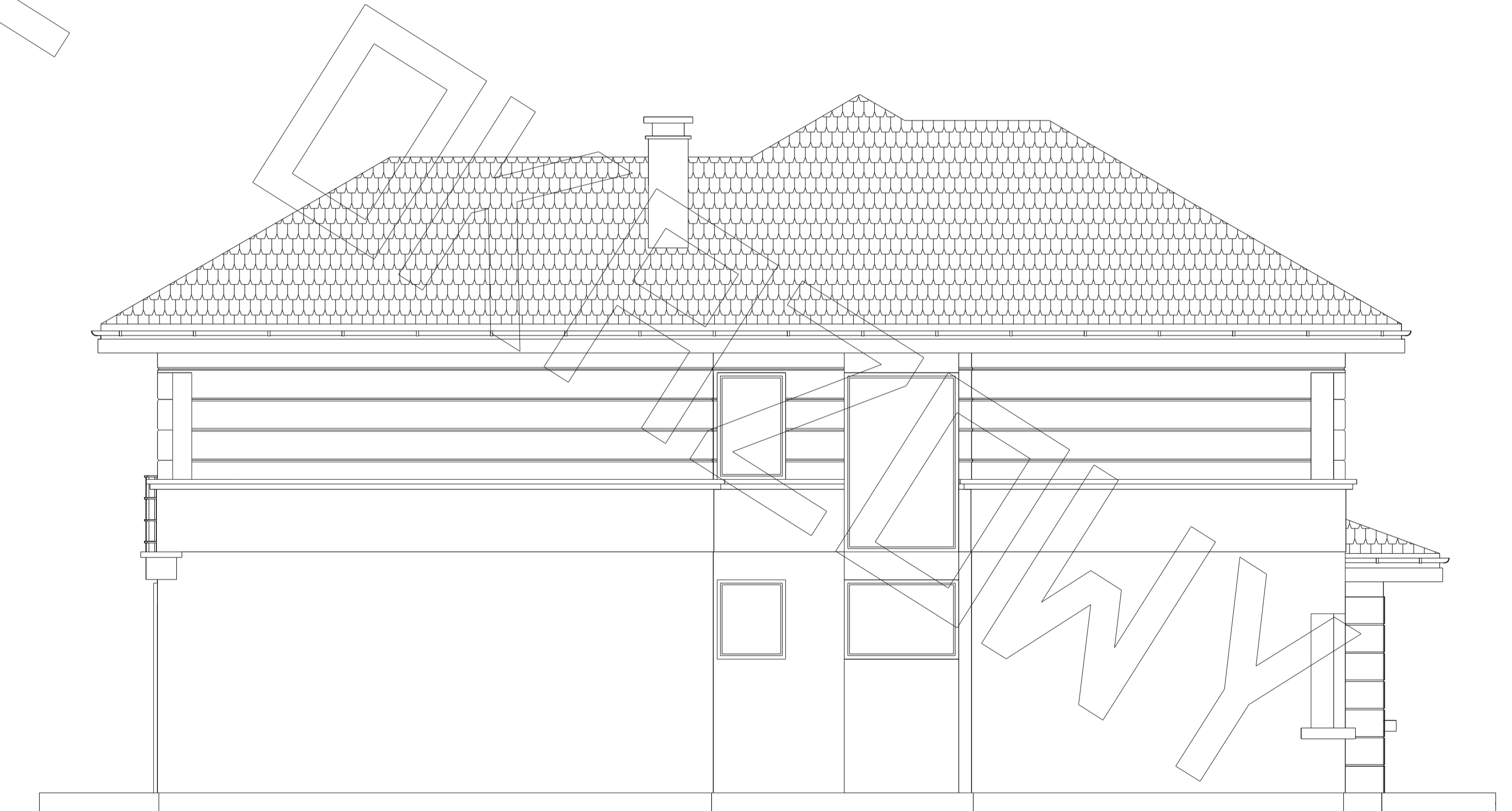
elewacja boczna :



elewacja frontowa :



elewacja tylna - ogrodowa :



elewacja boczna :