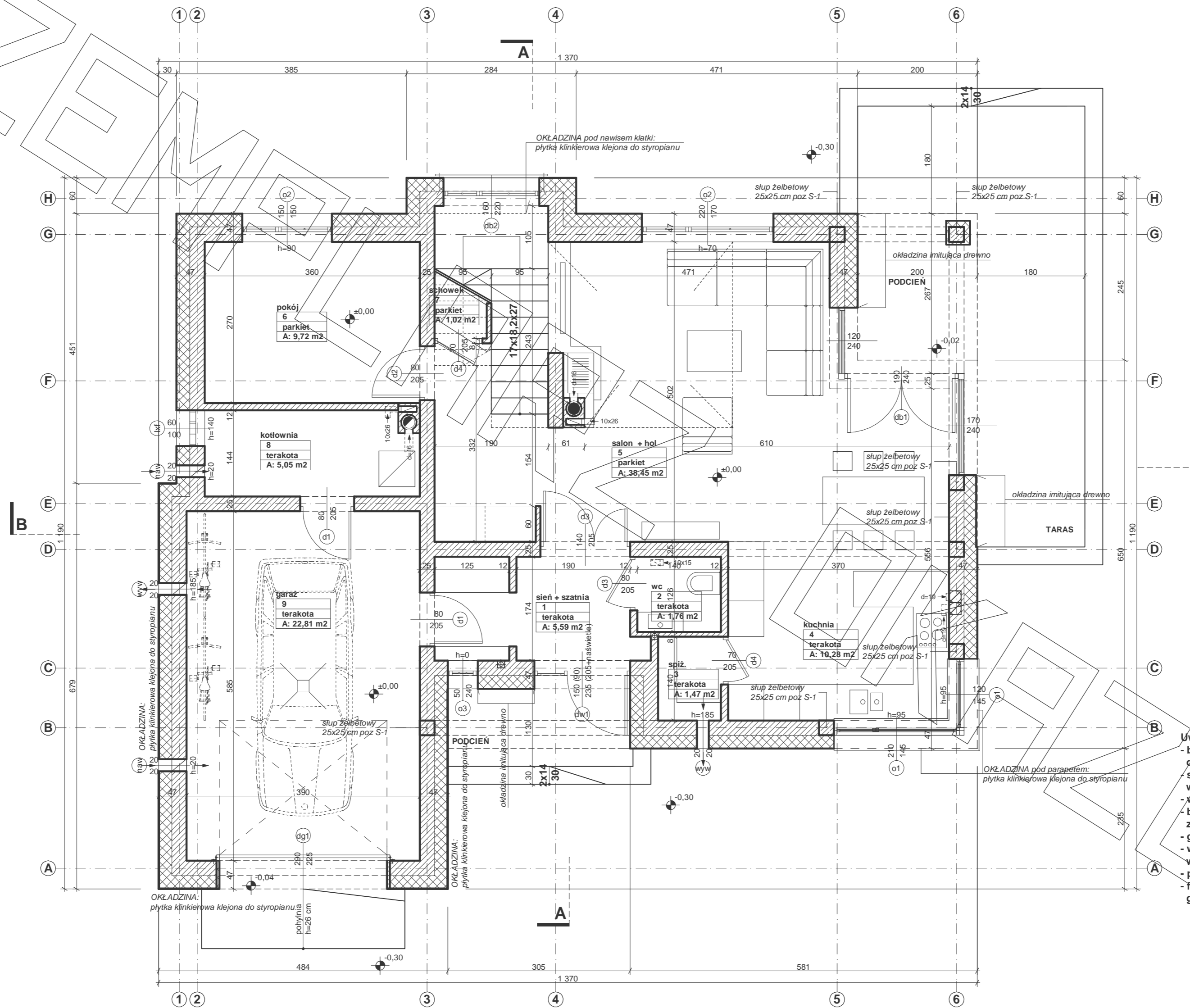
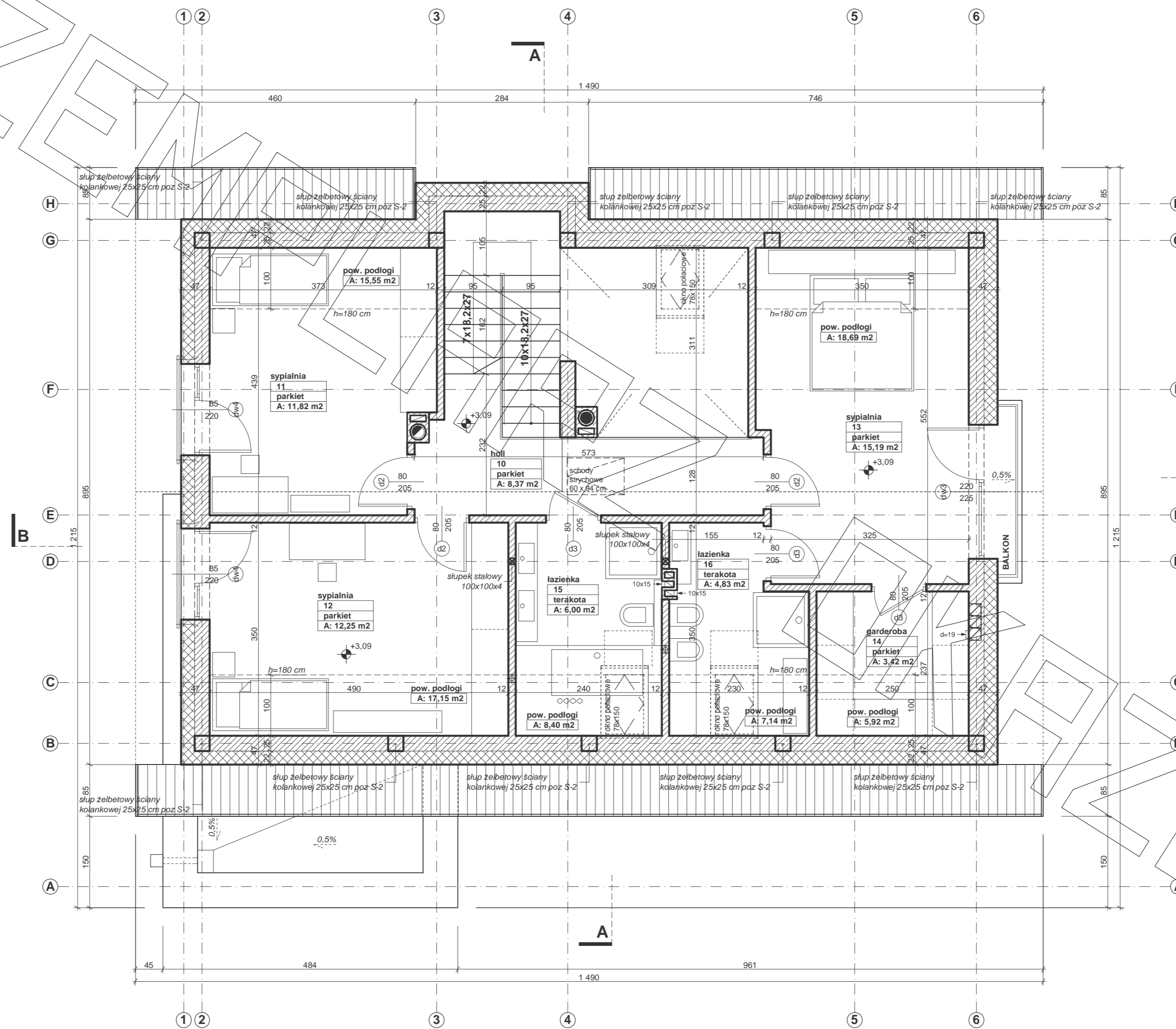


# RZUT PARTERU



- Uwagi:**
- barierka schodów - stalowa wg. odrębnego opracowania
  - dostawca systemu
  - stolarka okienna drewniana, aluminiowa lub PCV wg. odrębnego opracowania dostawcy systemu.
  - wymiary otworu bramy garażowej 290x225cm
  - bramę garażową montować wewnątrz pomieszczenia za pomocą kotwów dystansowych
  - glify otworu bramy garażowej docieplić styropianem gr. 5cm
  - w przypadku montażu innej bramy garażowej dostosować wielkość otworu i sposób montażu do wymogów producenta
  - pozycje konstrukcyjne - patrz opracowanie konstrukcyjne
  - fragmenty elewacji parteru wykonać z płyt wióknocementowych gr. 1,0 cm np. EURONIT na konstr. drewnianej ukrytej w ociepleniu

# RZUT PODDASZA



**Uwagi:**  
 - przewody spalinowe odizolować od konstrukcji drewnianej  
 - 3 cm wełna min.+ folia aluminiowa (p-poż)  
 - pozycje konstrukcyjne - patrz opracowanie konstrukcyjne  
 - w ściankach kolankowych wykonać słupki 25x25 cm łączące wieniec stropowy z wieniec pod murlatą



