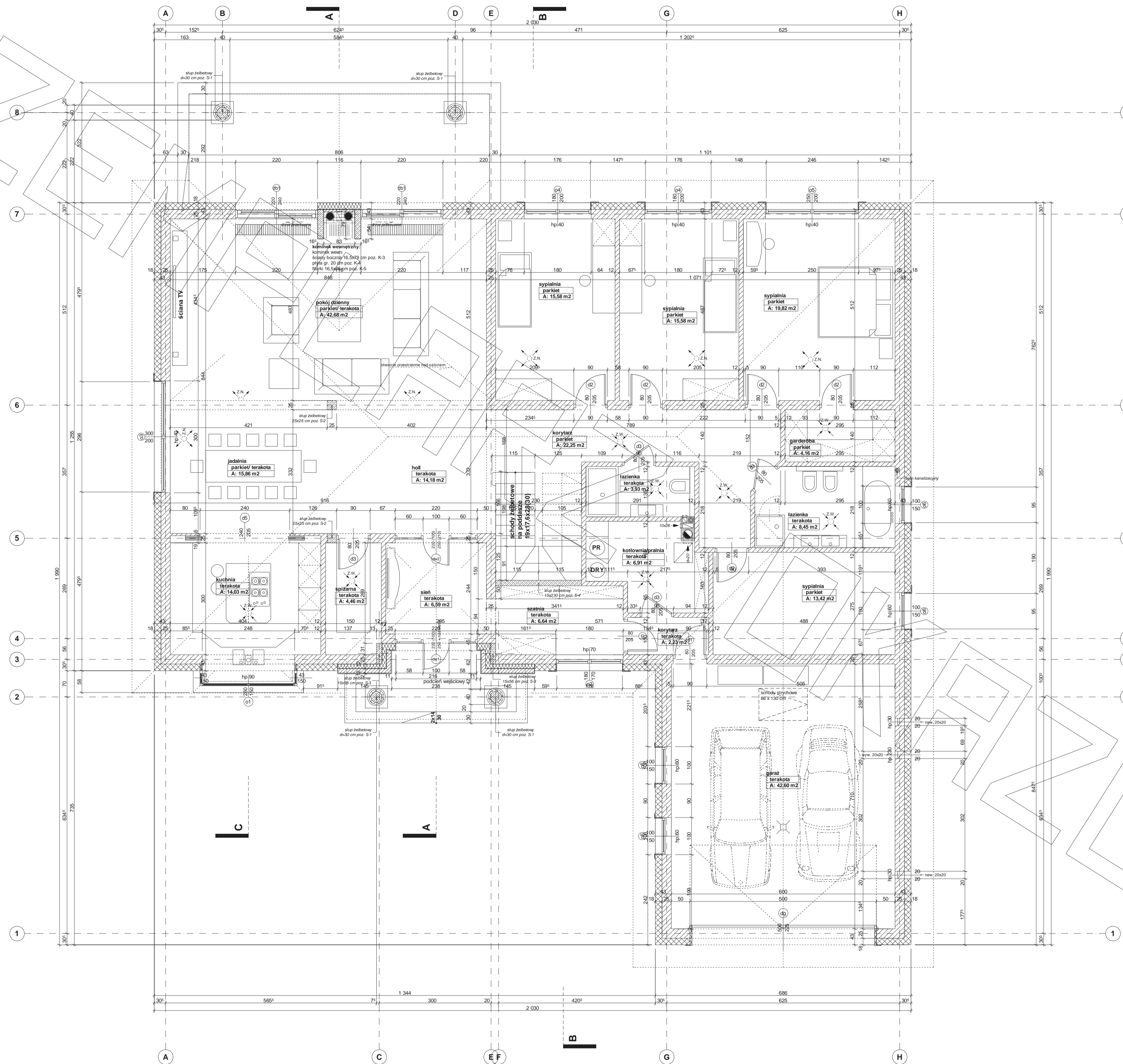
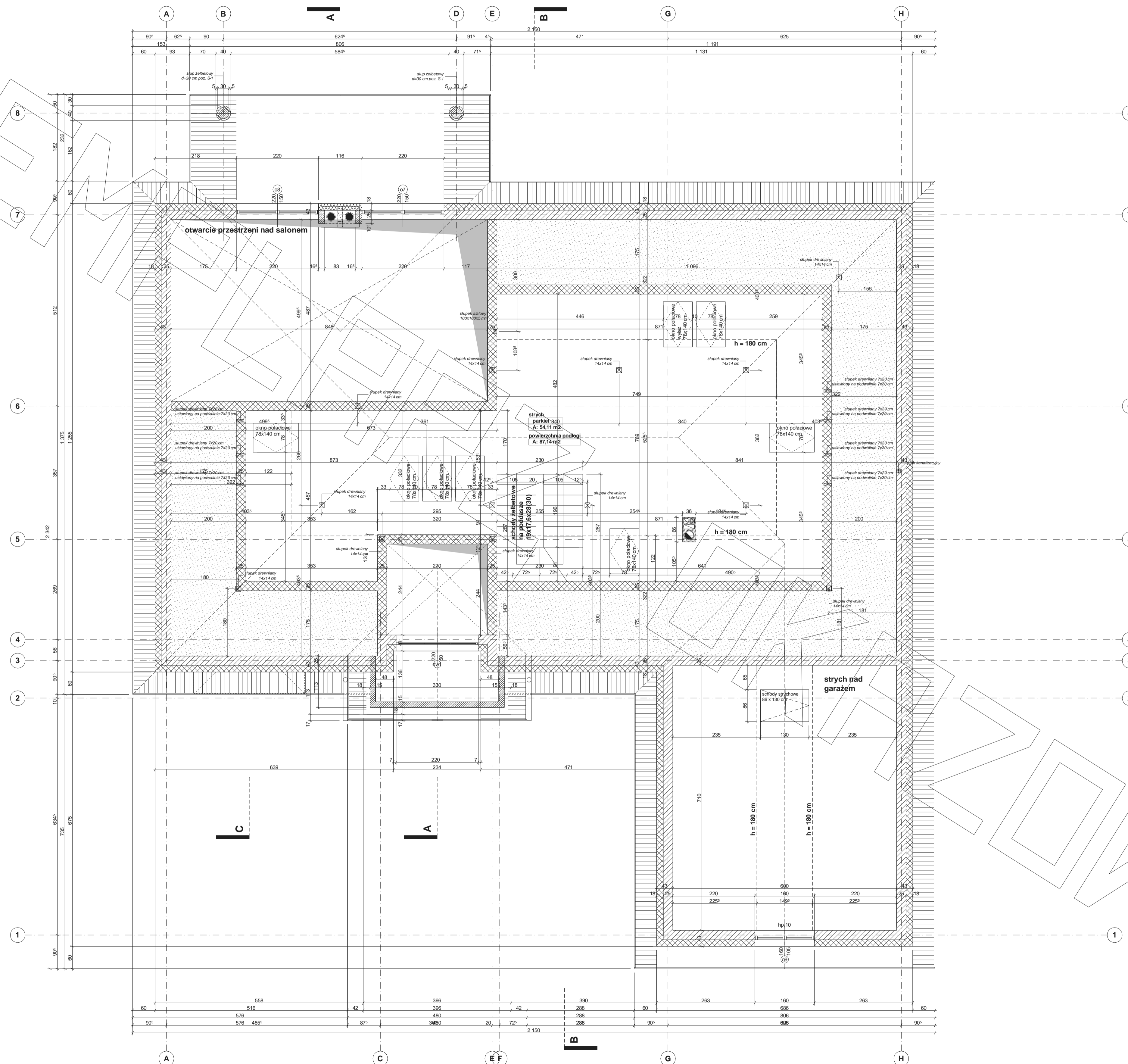


RZUT PARTERU

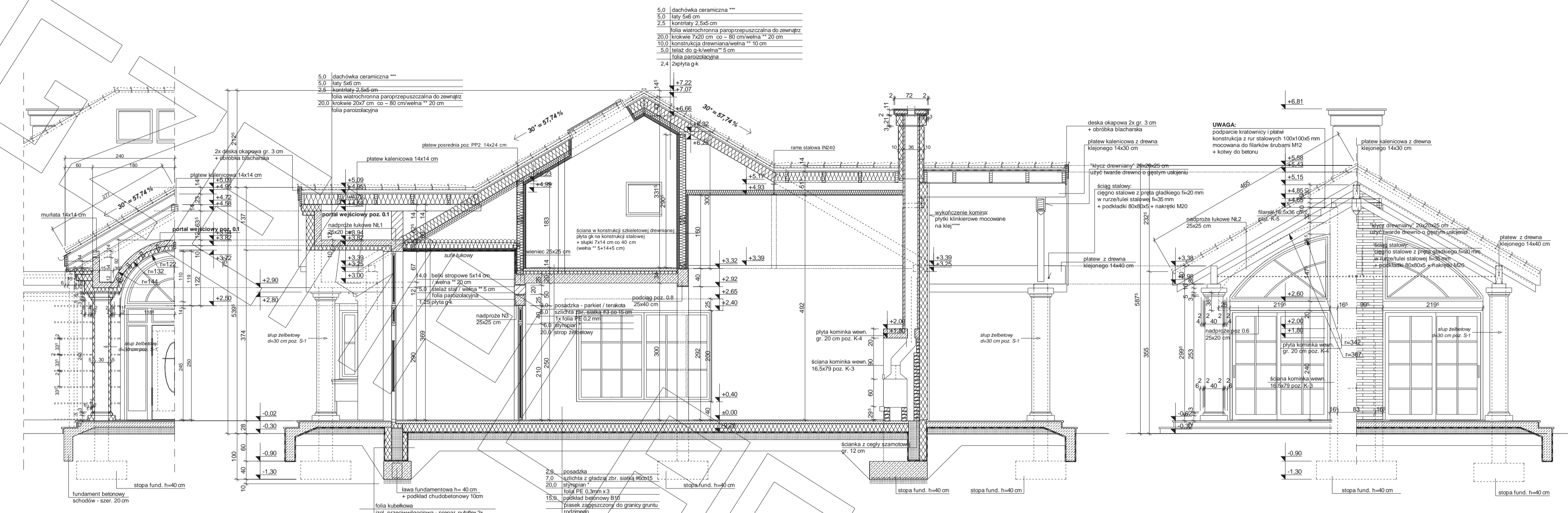


Uwagi:
 - wymiary otworu bramy garażowej 500x225cm
 - bramę garażową montować wewnątrz pomieszczenia
 za pomocą kotw dystansowych
 - głify otworu bramy garażowej docieplić styropianem gr. 5cm
 - w przypadku montażu innej bramy garażowej dostosować
 wielkość otworu i sposób montażu do wytychów producenta
 - pozycję konstrukcyjną - patrz opracowanie konstrukcyjne
 - Z.N. - zawór wentylacyjny nawiewny zamontowany w
 suficie pomieszczenia - patrz opracowanie instalacji
 - Z.W. - zawór wentylacyjny wyciągowy zamontowany w
 suficie pomieszczenia - patrz opracowanie instalacji

RZUT PODDASZA



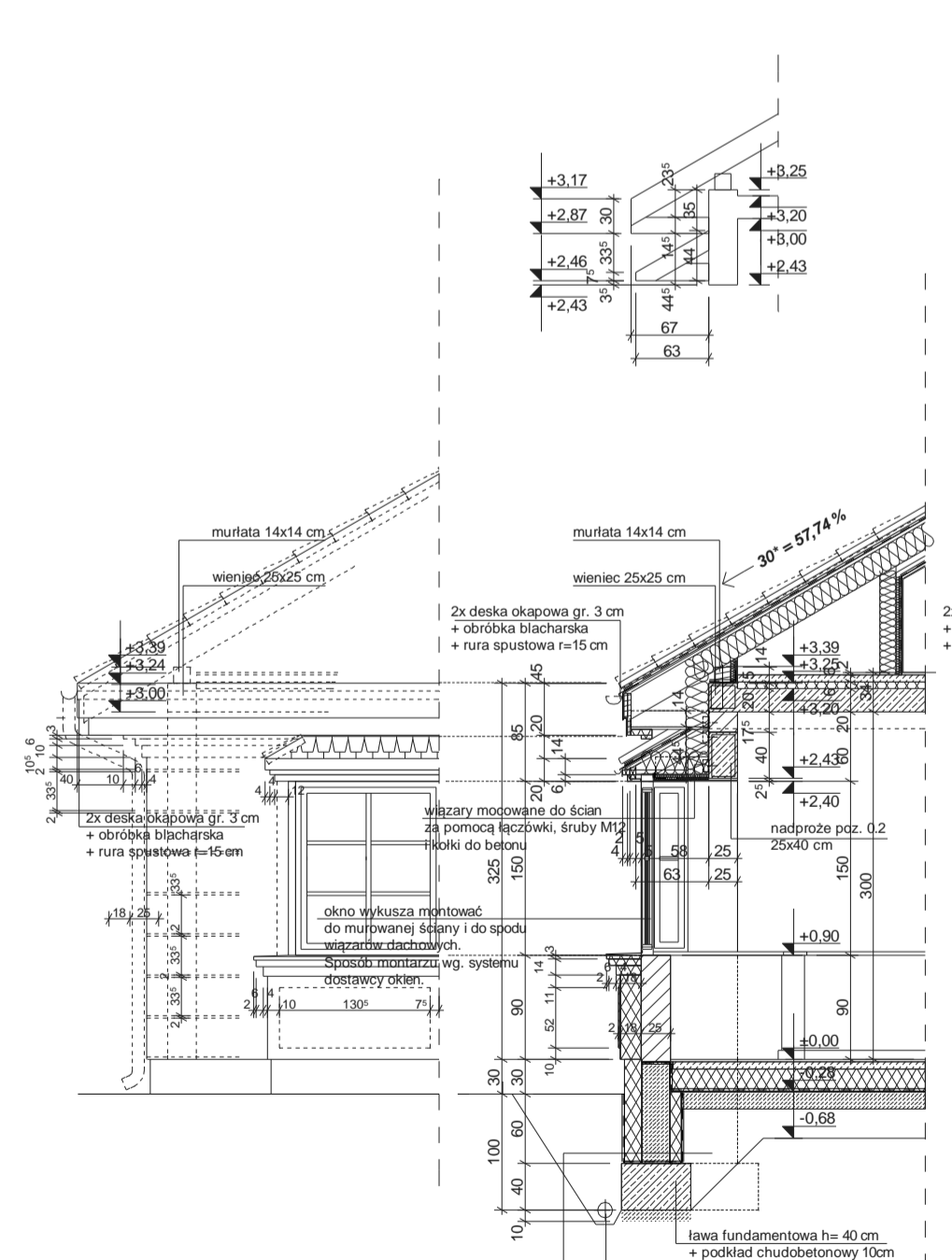
Uwagi:
 - przed złożeniem zamówienia belek stropowych wszystkie długości należy zweryfikować na budowie
 - pozycje konstrukcyjne - patrz opracowanie konstrukcyjne
 - drewniana konstr. ścian szkieletowych nie została uwzględniona w zestawieniu materiałowym



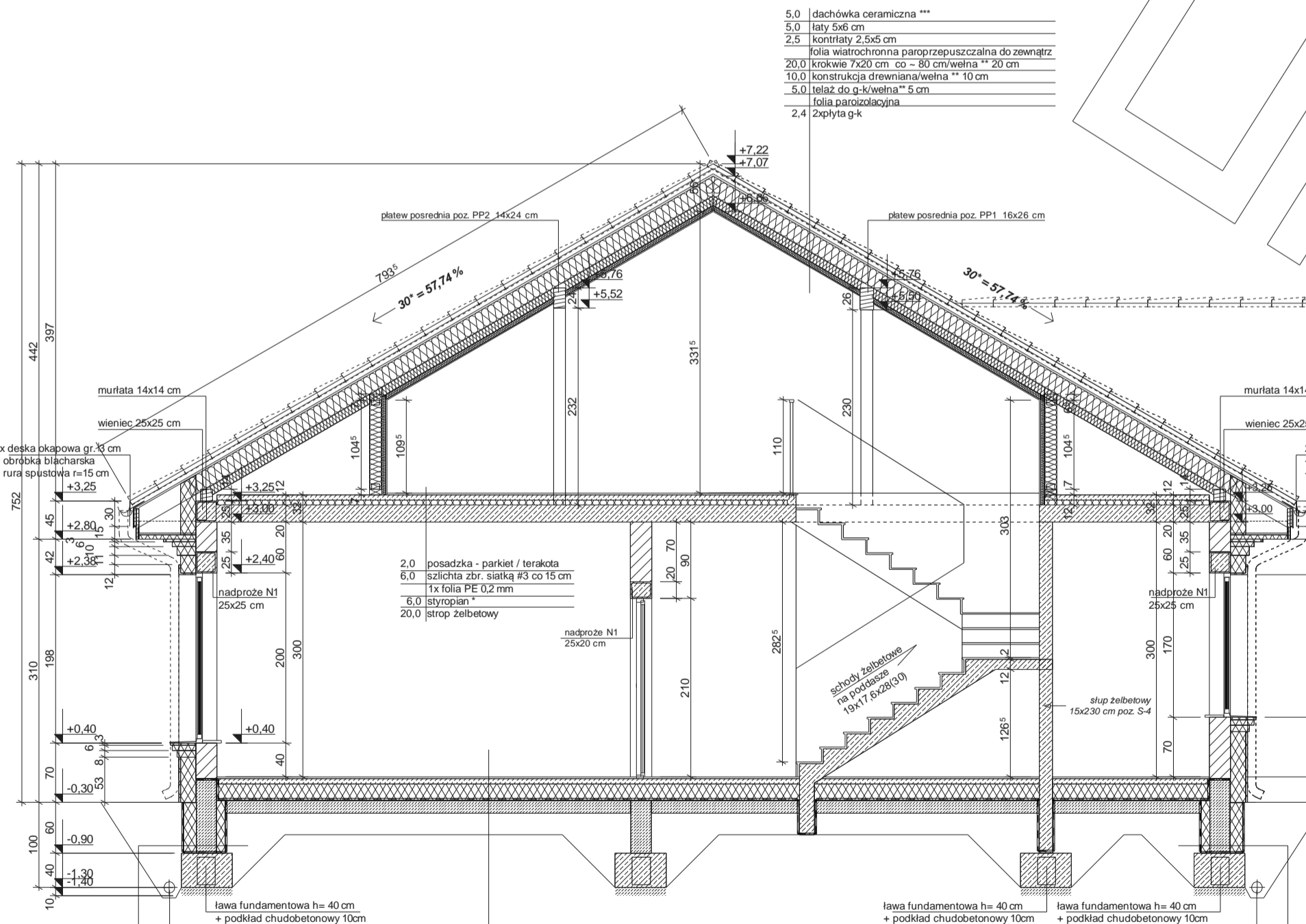
PRZEKRÓJ A-A

- proponowane rodzaje styropianu w zależności od miejsca zastosowania:
1. balkon/podłoga (w tym na gładzi) - Termo Organika dach - podłoga
 2. dach / stropodach - Termo Organika dach - podłoga
 3. ściany zewnętrzne - Termo Organika Tworzywa
 4. fundamenty - Termo Organika Fundament
- proponowane rodzaje pokrycia dachowego w projekcie zgodnie z oznaczeniem dachówką ceramiczną:
1. "dachówka ceramiczna Creator"
 2. "dachówka ceramiczna Essent"
 3. Blachodachówka
 4. Blachopłaska, łączona szelakowo
- kompletny system ociepleń Termo Organika
- deska akustyczna Caudal
- w razie zmiany materiału np. na styropian lub wełnę mineralną zgodnie z wytycznymi dotyczącymi dopuszczalnych wartości.
- proponowane rodzaje styropianu w zależności od miejsca zastosowania:
1. dach/skrytka - Classic 032, Classic 039, Unifit 035, Unifit 039
 2. strop drewniany - Classic 039, Classic 044
 3. ściana wewnętrzna - TP 116, TP 425 B, TP 425 B i, TP 135

- Uwagi:
- przewody spalnicowe odizolować od konstrukcji drewnianej - 3 cm wełna min.+ folia aluminiowa (p-poż)
 - muryłaty mocować do więźna na kotwy M12 co 100 cm
 - wiązary mocowane do ścian za pomocą łączówki.
 - śruby M12 i kolki do betonu
 - pozycje konstrukcyjne - patrz opracowanie konstrukcyjne
 - konstr. podbitki okapowej mocować do ścian za pomocą łączówki, śruby M12 i kolki do betonu



PRZEKRÓJ C



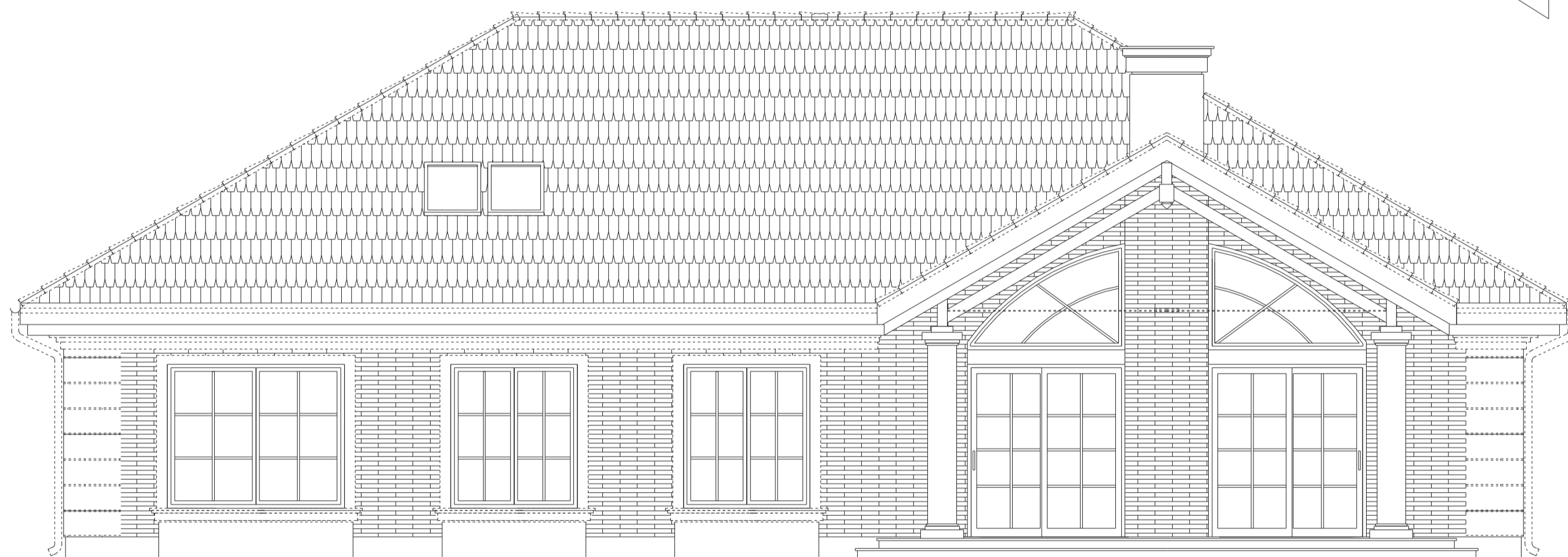
PRZEKRÓJ B-B



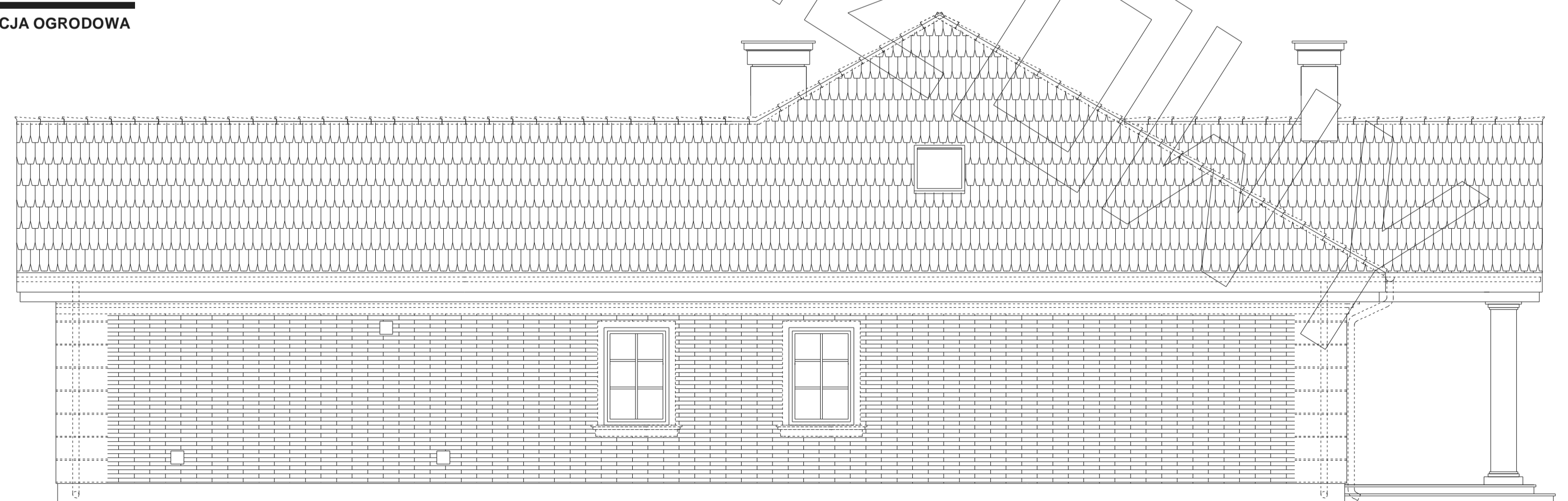
ELEWACJA FRONTOWA



ELEWACJA BOCZNA



ELEWACJA OGRODOWA



ELEWACJA BOCZNA