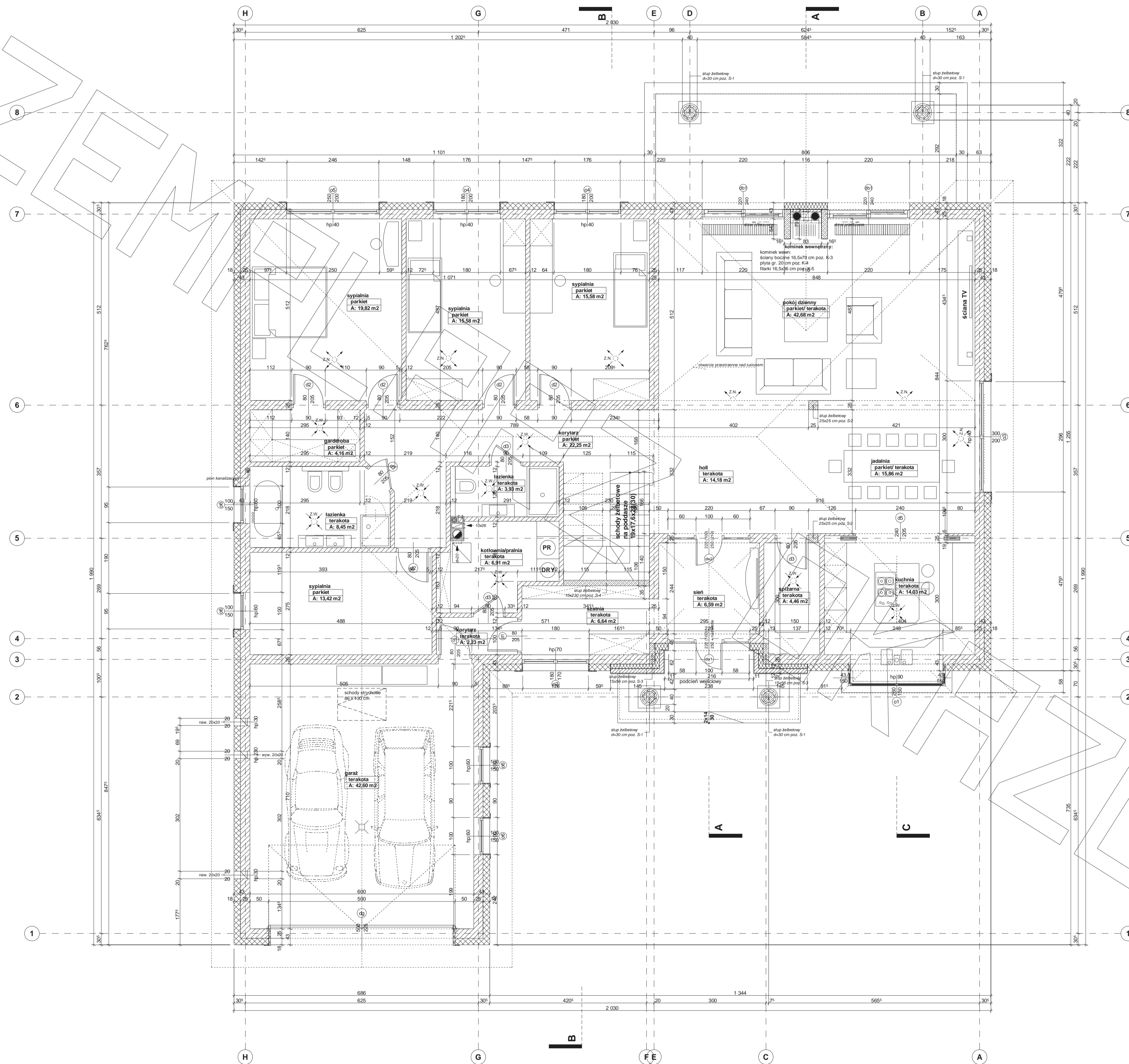
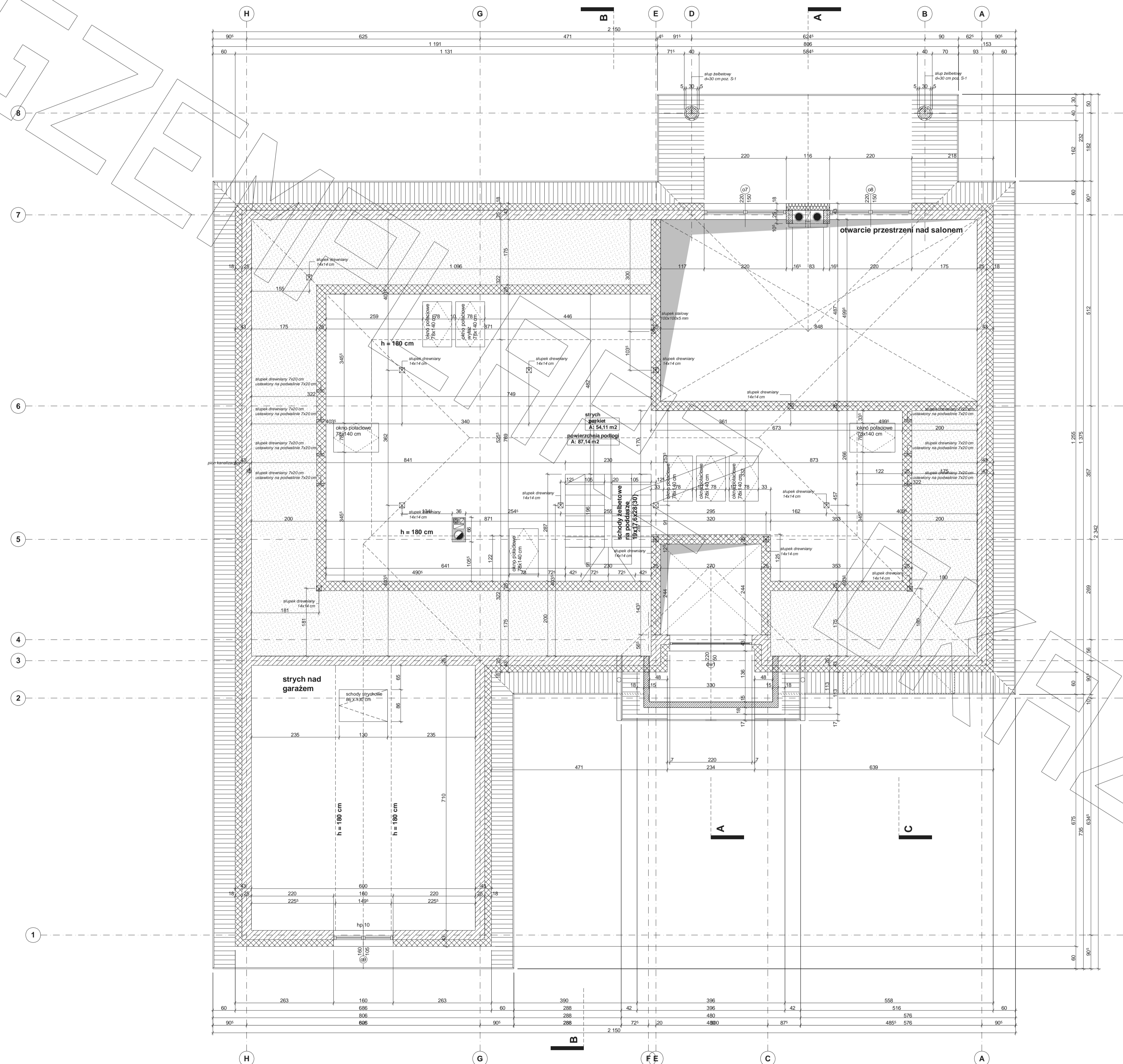


RZUT PARTERU

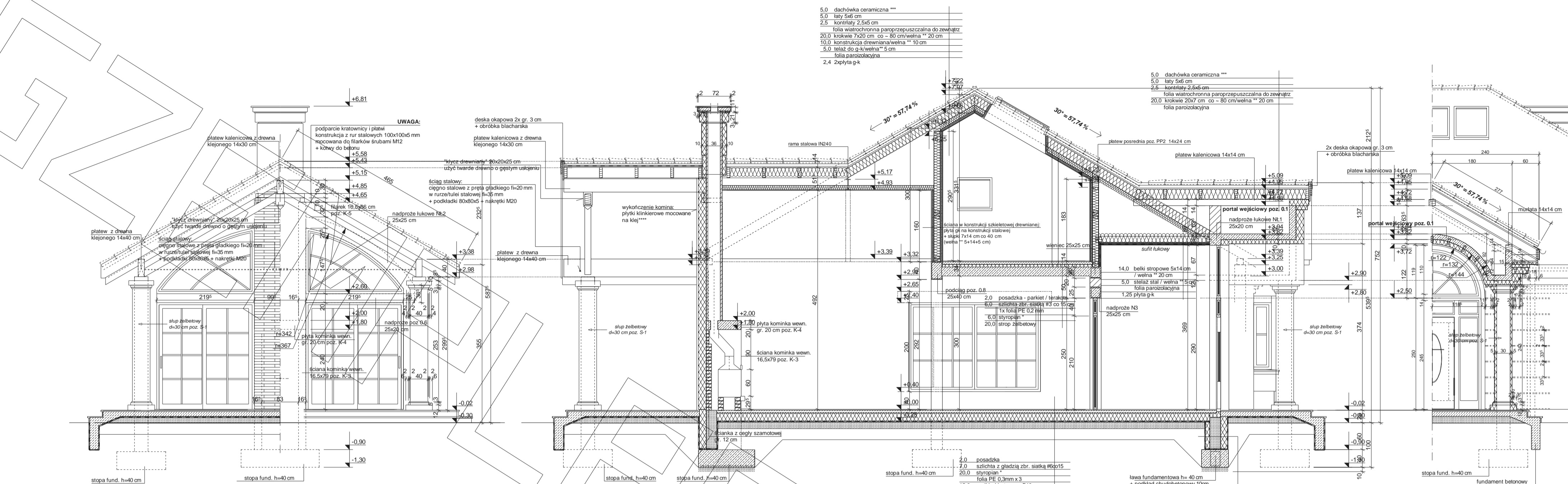


Uwagi :
 - wymiary otworu bramy garażowej 500x225cm
 - bramę garażową montować wewnątrz pomieszczenia za pomocą kotw dystansowych
 - gify otworu bramy garażowej docieplić styropianem gr. 5cm
 - w przypadku montażu Innej bramy garażowej dostosować wielkość otworu i sposób montażu do wymogów producenta
 - pozycję konstrukcyjną - patrz opracowanie konstrukcyjne
 - Z.N. - zawór wentylacyjny nawiewny zamontowany w suficie pomieszczenia - patrz opracowanie instalacji
 - Z.W. - zawór wentylacyjny wyciągowy zamontowany w suficie pomieszczenia - patrz opracowanie instalacji

RZUT PODDASZA



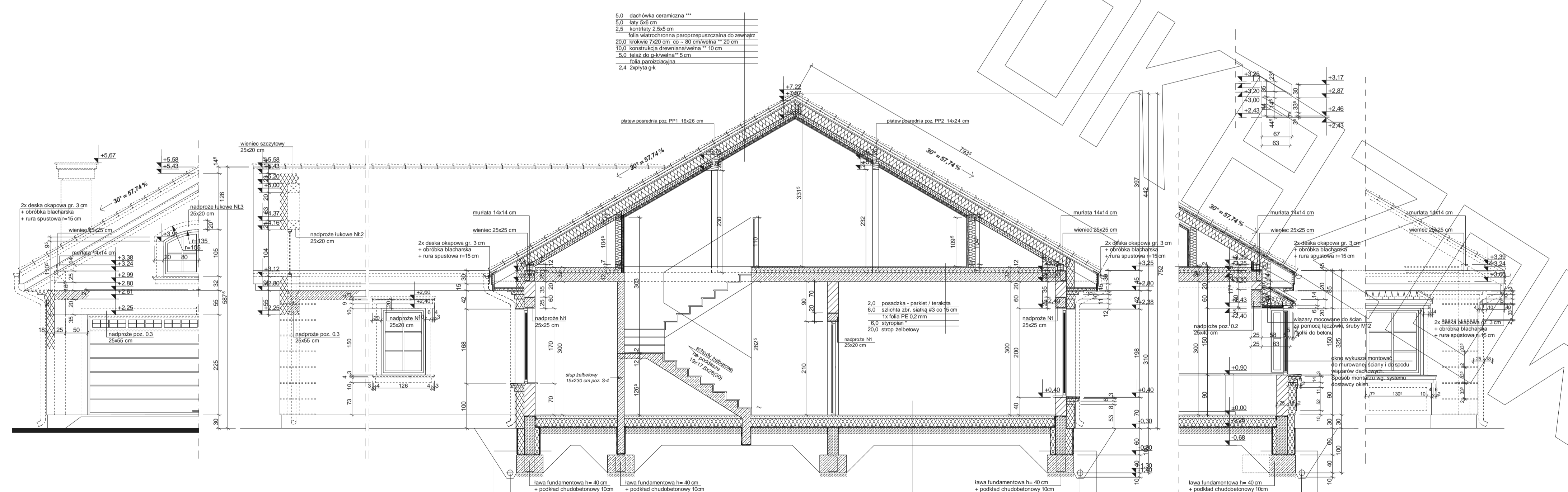
Uwagi :
 - przed złożeniem zamówienia bele stropowych wszystkie długości należy zweryfikować na budowie
 - pozycje konstrukcyjne - patrz opracowanie konstrukcyjne
 - drewniana konstr. ścian szkieletowych nie została uwzględniona w zestawieniu materiałowym



PRZEKRÓJ A-A

Uwagi :
 - przewody spalnowe odizolować od konstrukcji drewnianej - 3 cm wełna min.+ folia aluminiowa (p-poz)
 - murłaty mocować do więźbać na kotwy M12 co 100 cm
 - śruby M12 i kołki do betonu
 - pozycje konstrukcyjne - patrz opracowanie konstrukcyjne
 - konstr. podbitki okapowej mocować do ścian za pomocą łączówki, śruby M12 i kołki do betonu

- * proponowane rodzaje stropian w zależności od miejsca zastosowania
 - 1. balkon/podłoga (w tym na gruncie) - "Termo Organika dach - podłoga"
 - 2. dach / stropodach - "Termo Organika dach - podłoga"
 - 3. ściany zewnętrzne - "Termo Organika fasada"
 - 4. fundamenty - "Termo Organika fundament"
- dla budynków o podwyższonej energooszczędności:
 1. balkon/podłoga (w tym na gruncie) - "Termo Organika Termonium dach - podłoga"
 2. ściany zewnętrzne - "Termo Organika Termonium Plus fasada"
 3. fundamenty - "Termo Organika Termonium fundament"



PRZEKRÓJ B-B

PRZEKRÓJ C

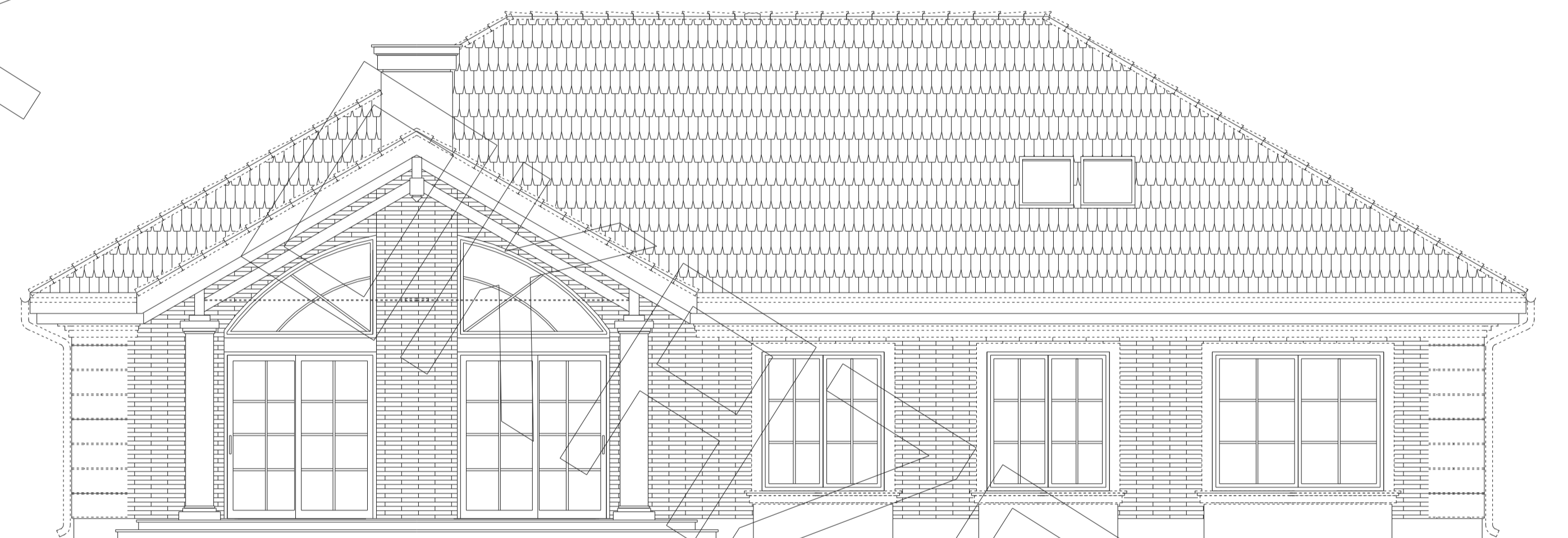
ELEWACJE



ELEWACJA FRONTOWA



ELEWACJA BOCZNA



ELEWACJA OGRODOWA



ELEWACJA BOCZNA