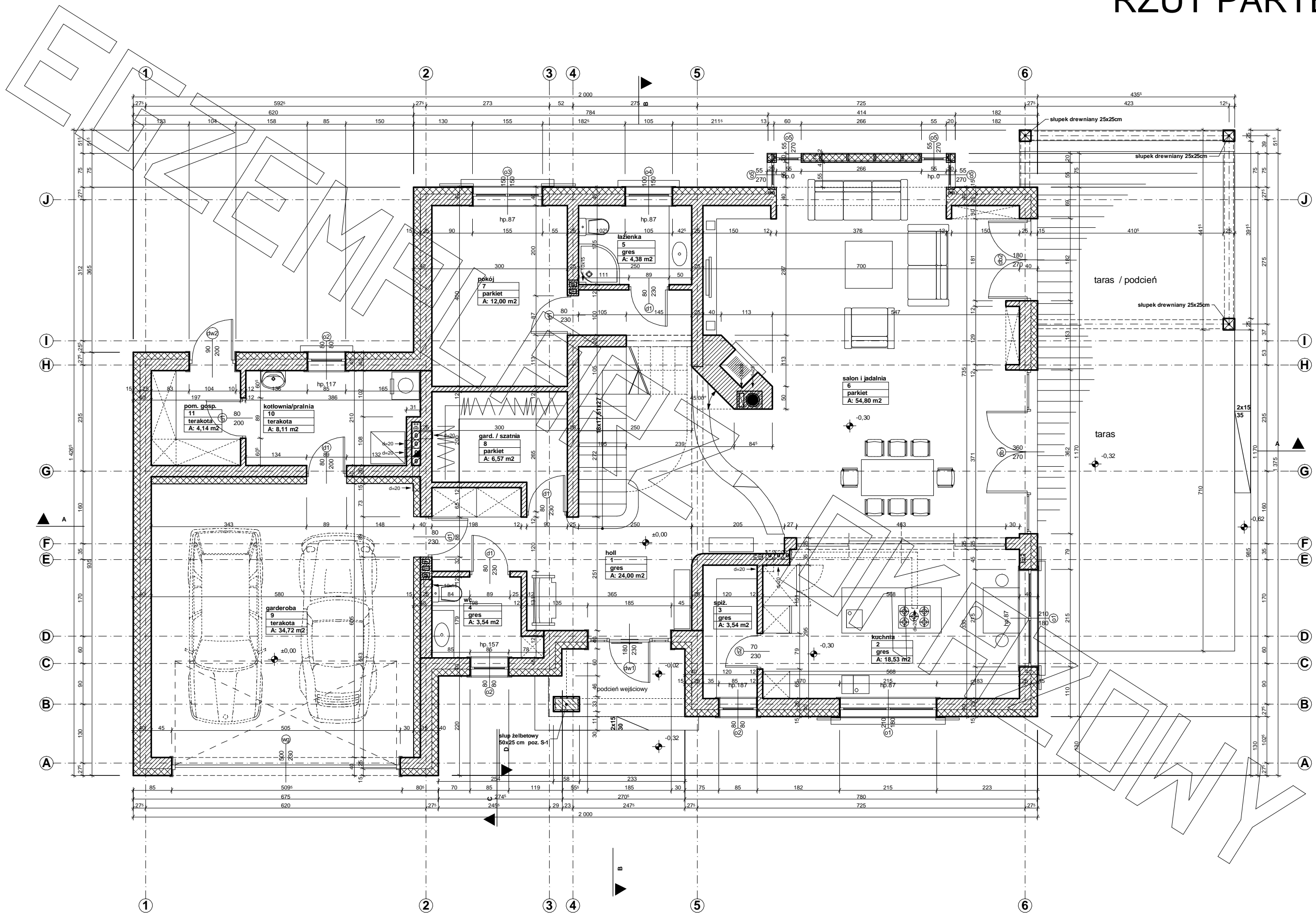
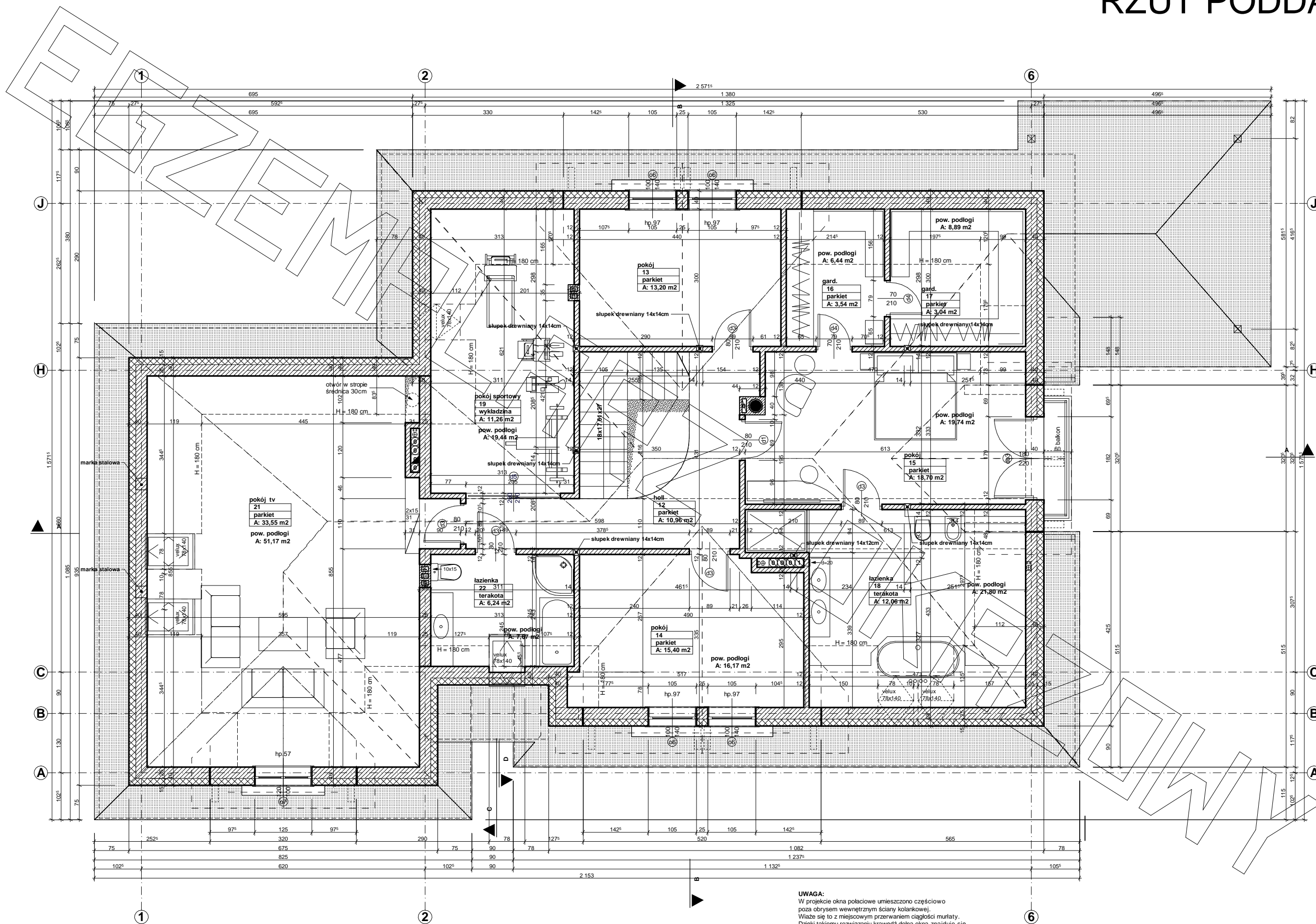


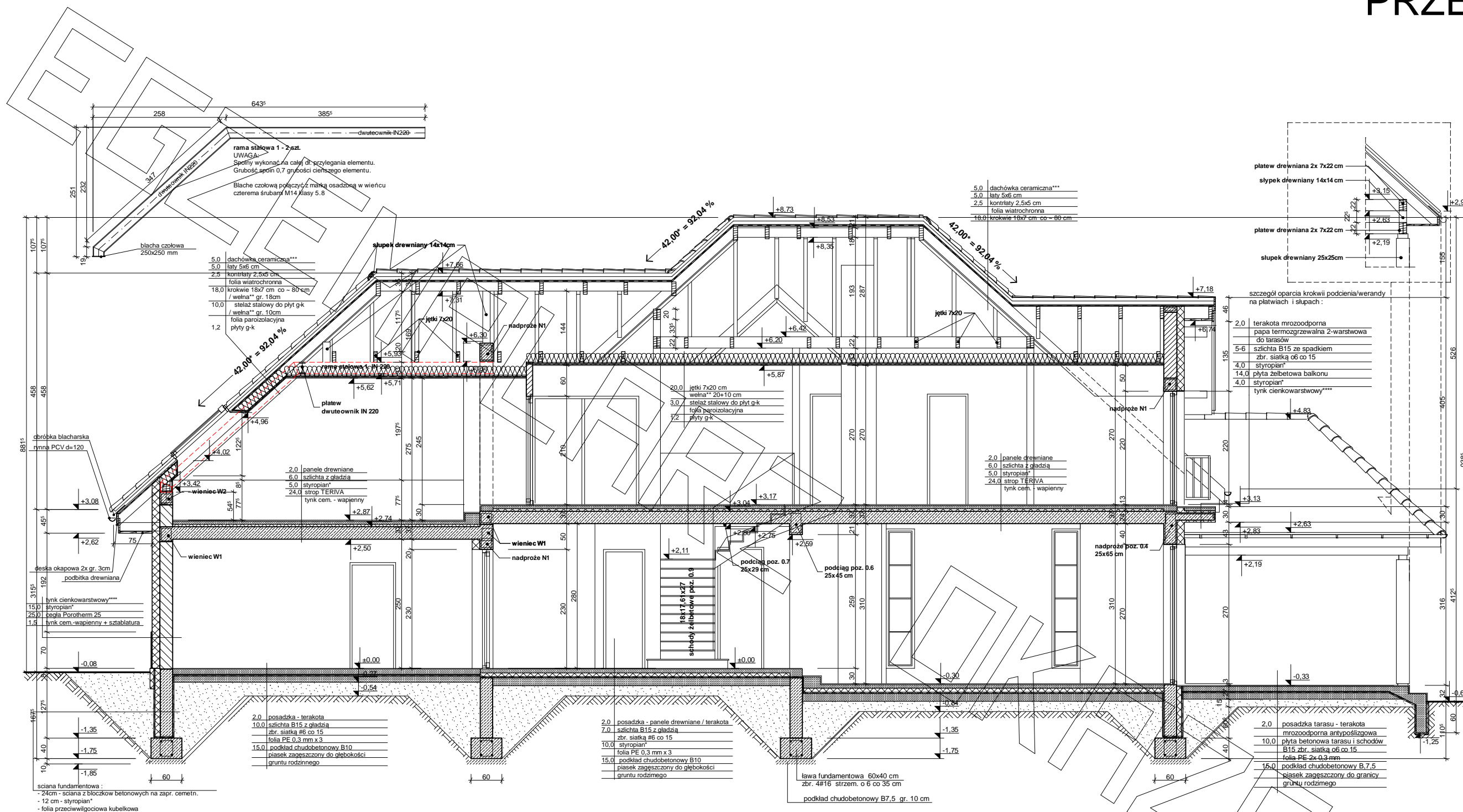
RZUT PARTERU



RZUT PODDASZA



UWAGA:
 W projekcie okna połaciowe umieszczono częściowo poza obrysem wewnętrzną ścianą kolankową.
 Wiąże się to z miejscowym przerwaniem ciągłości murłaty.
 Dzięki takiemu rozwiązaniu krawędź dolna okna znajduje się na wysokości poniżej oczu osoby stojącej przy oknie.



* proponowane rodzaje styropianu w zależności od miejsca zastosowania:

1. balkon/podłoga (w tym na gruncie) - "Termo Organika dach - podłoga"
2. dach / stropodach - "Termo Organika dach - podłoga"
3. ściany zewnętrzne - "Termo Organika fasada"
4. fundamenty - "Termo Organika fundament"

*** proponowane rodzaje pokrycia dachowego

1. Dachówka ceramiczna Creation*
2. Dachówka cementowa Euronit*
3. Blacha-dachówka
4. Blacha płaska, łączona listwowo
5. Gont bitumiczny

**** kompletny system ociepleń Termo Organika

***** deska elewacyjna Cedral

***** w razie zmiany materiału np. na styropian lub wełnę mineralną grubość ocieplenia dostosować do obowiązujących przepisów

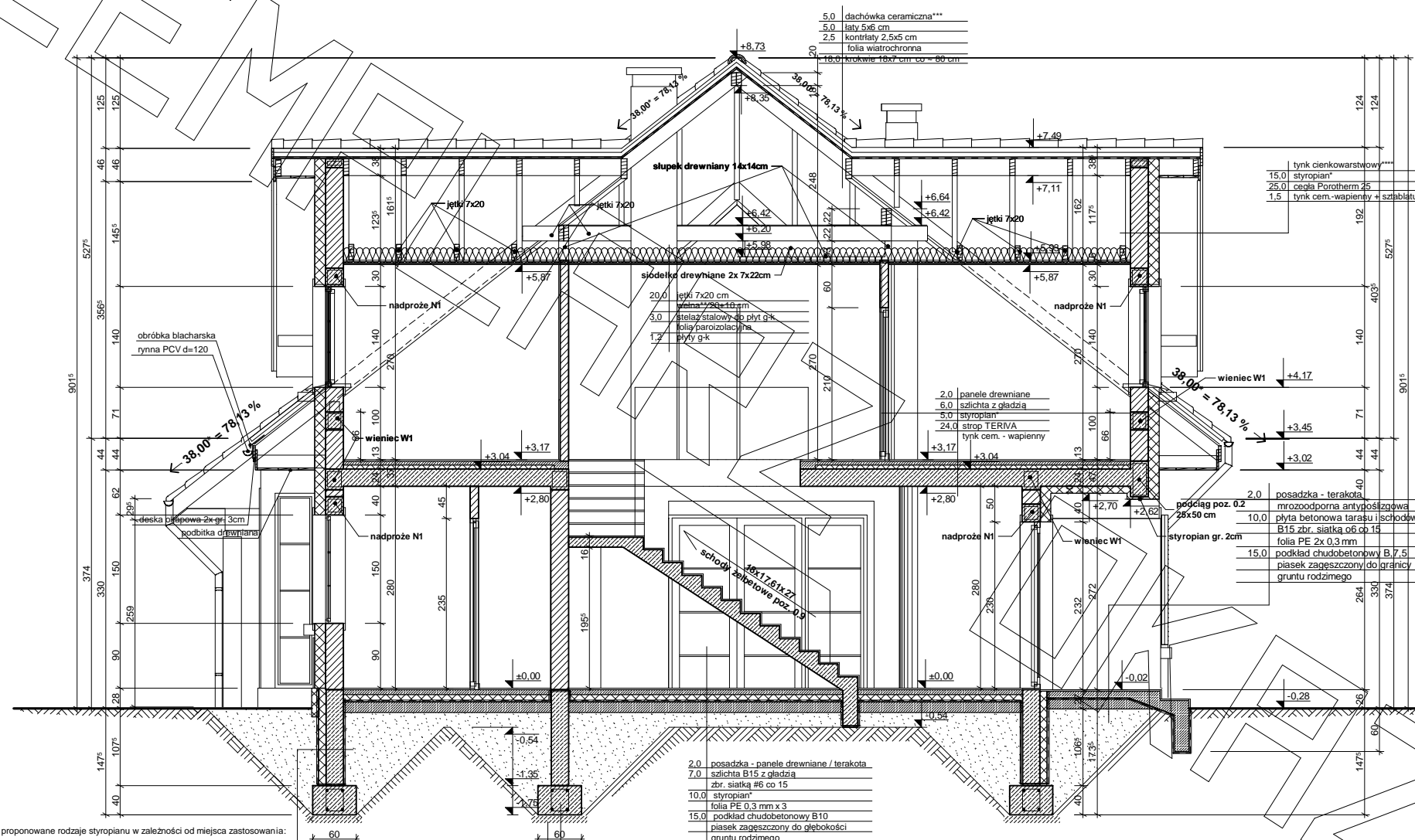
** proponowana wełna mineralna/szklana w zależności od miejsca zastosowania:

"Wełna Knauf Insulation w Ecose Technology"

1. dach skośny - Classic 032; Classic 039; Unifit 035; Unifit 039

2. strop drewniany - Classic 039; Classic 044

3. fasada wentylowana - TP 116; TP 435 B; TP 425 B; TPM 135



* proponowane rodzaje styropianu w zależności od miejsca zastosowania:

1. balkon/podłoga (w tym na gruncie) - "Termo Organika dach - podłoga"
2. dach / stropodach - "Termo Organika dach - podłoga"
3. ściany zewnętrzne - "Termo Organika fasada"
4. fundamenty - "Termo Organika fundament"

- dla budynków o podwyższonej energooszczędności:
1. balkon/podłoga (w tym na gruncie) "Termo Organika Termonium dach - podłoga"
 2. ściany zewnętrzne - "Termo Organika Termonium Plus fasada"
 3. fundamenty - "Termo Organika Termonium fundament"

** proponowana wełna mineralna/szklana w zależności od miejsca zastosowania:

- "Wełna Knauf Insulation w Ecosse Technology"
1. dach skośny - Classic 032; Classic 039; Unifit 035; Unifit 039
 2. strop drewniany - Classic 039; Classic 044
 3. fasada wentylowana - TP 116; TP 435 B; TP 425 B; TPM 135

- ściana fundamentowa:
- 24cm - ściana z bloków betonowych na zapr. cementn.
- 12 cm - styropian
- folia przeciwwilgociowa kubitkowa

ława fundamentowa 60x40 cm
zbr. 4#16 strzem. o 6 co 35 cm
podkład chudobetonowy B7.5 gr. 10 cm

*** proponowane rodzaje pokrycia dachowego

1. Dachówka ceramiczna Creaton
2. Dachówka cementowa Euronit
3. Blacho-dachówka
4. Blacha płaska, łączona listwowo
5. Gont bitumiczny

**** kompletny system ociepleń Termo Organika

***** deska elewacyjna Cedral

***** w razie zmiany materiału np. na styropian lub wełnę mineralną
grubość ocieplenia dostosować do obowiązujących przepisów



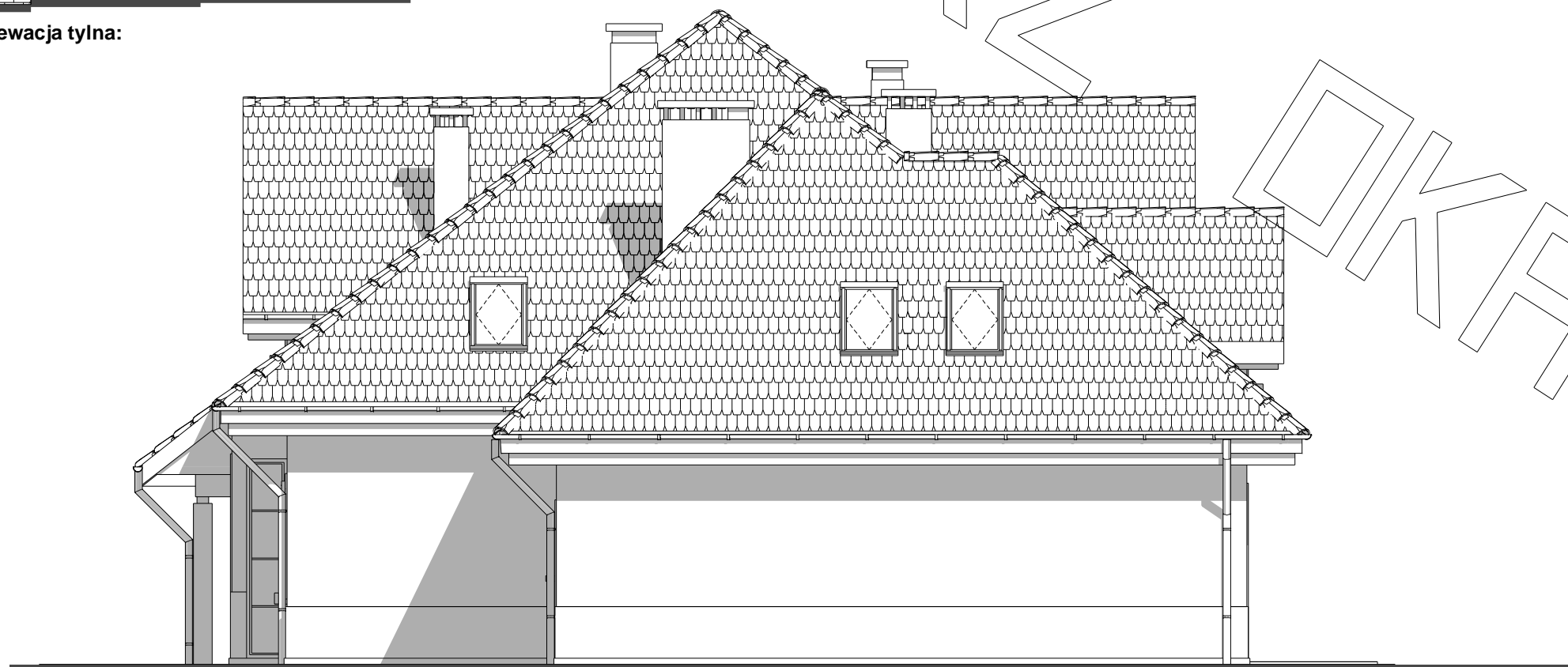
elewacja frontowa :



elewacja boczna - ogrodowa :



elewacja tylna:



elewacja boczna :