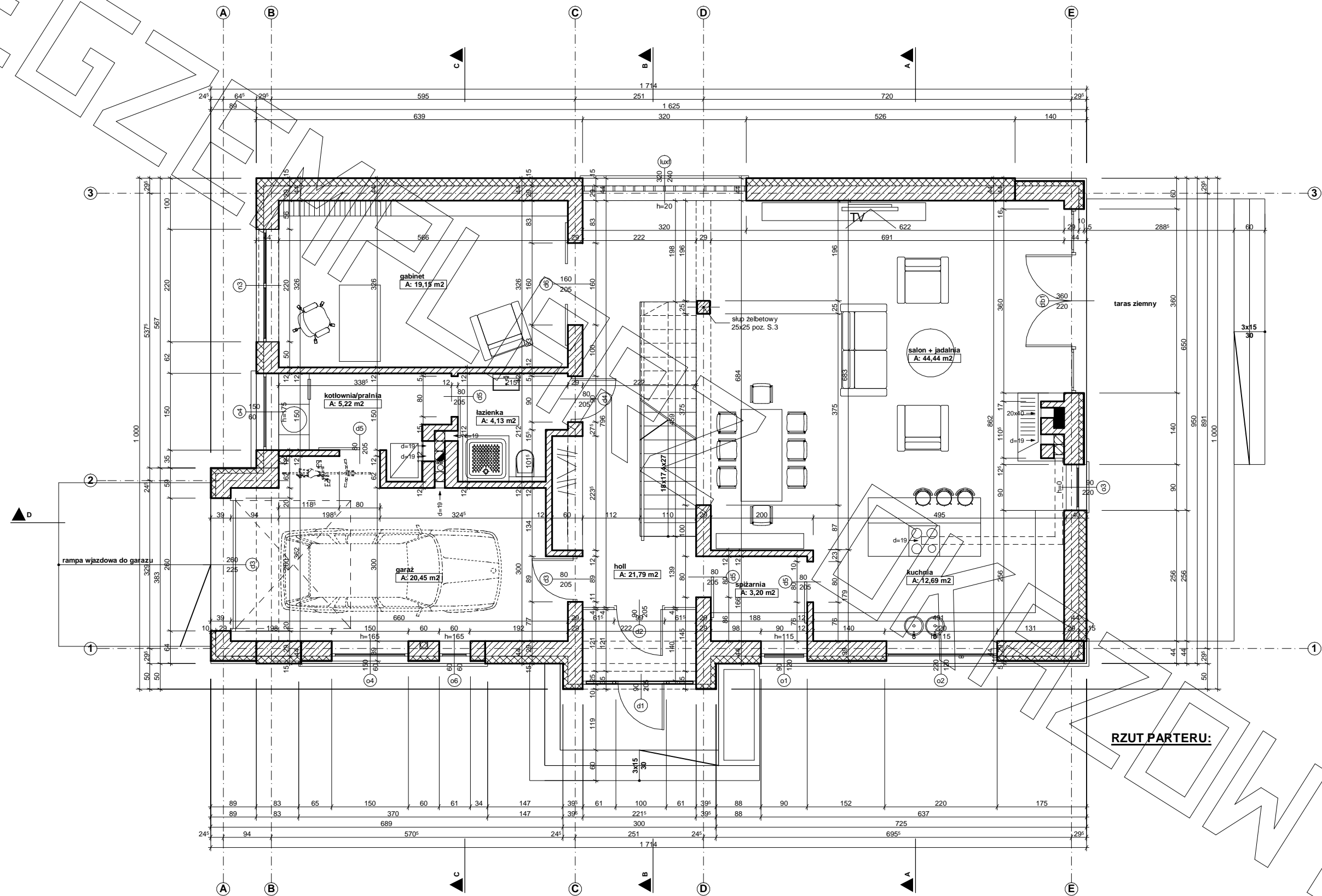
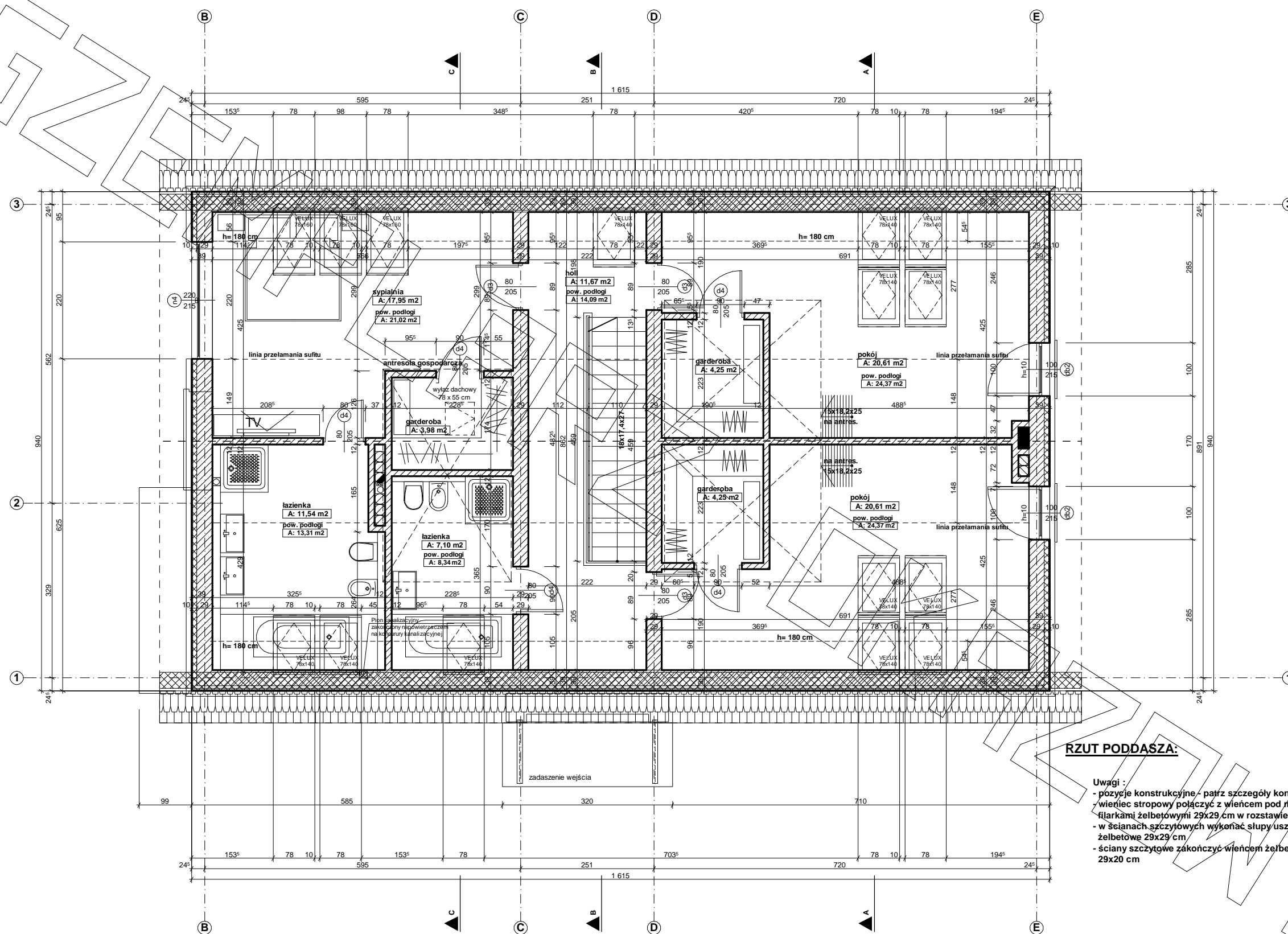


RZUT PARTERU



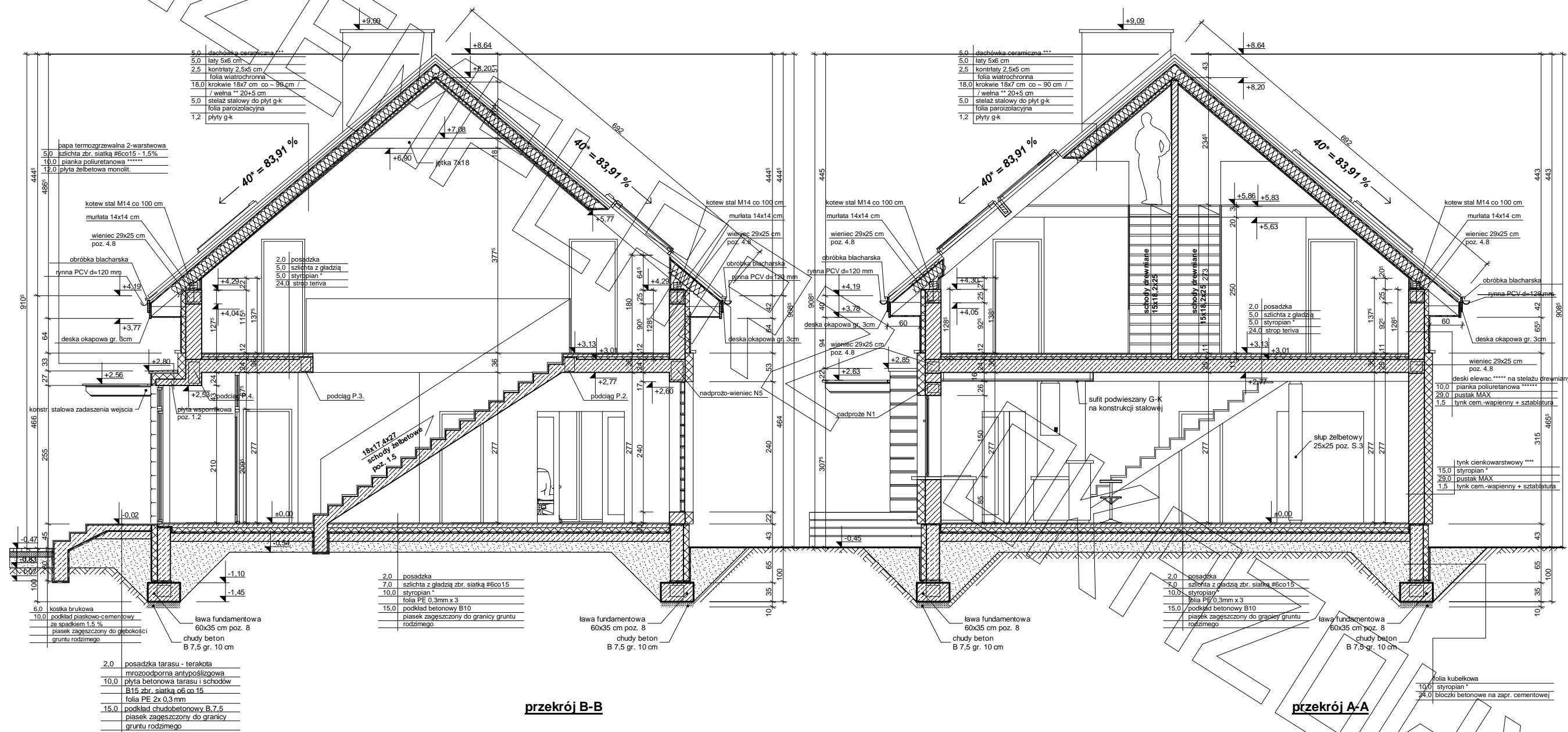
RZUT PARTERU:

RZUT PODDASZA



RZUT PODDASZA:

- Uwagi :
- pozycje konstrukcyjne - patrz szczegóły konstrukcji
 - wieńiec stropowy połączyć z wieńcem pod murłatą filarkami żelbetowymi 29x29 cm w rozstawie max. 2,0 m
 - w ścianach szczytowych wykończyć słupy/usztywniające żelbetowe 29x29 cm
 - ściany szczytowe zakończyć wieńcem żelbetowym 29x20 cm



- 2,0 posadzka tarasu - terakota mrozoodporna antypoślizgowa
- 10,0 płyta betonowa tarasu i schodów B15 zbr. siatka o6 co 15
- folia PE 2x 0,3 mm
- 15,0 podkład chudobetonowy B, 7,5 piasek zagęszczony do granicy gruntu rodzimego

- 2,0 posadzka
- 7,0 szlichta z gładzi zbr. siatka #6co15
- 10,0 styropian*
- folia PE 0,3mm x 3
- 15,0 podkład betonowy B10
- piasek zagęszczony do granicy gruntu rodzimego

przekrój B-B

przekrój A-A

* proponowane rodzaje styropianu w zależności od miejsca zastosowania:

1. balkon/podłoga (w tym na gruncie) - "Termo Organika dach - podłoga"
2. dach / stropodach - "Termo Organika dach - podłoga"
3. ściany zewnętrzne - "Termo Organika fasada"
4. fundamenty - "Termo Organika fundament"

dla budynków o podwyższonej energooszczędności:

1. balkon/podłoga (w tym na gruncie) "Termo Organika Termonium dach - podłoga"
2. ściany zewnętrzne - "Termo Organika Termonium Plus fasada"
3. fundamenty - "Termo Organika Termonium fundament"

** proponowana wełna mineralna/szklana w zależności od miejsca zastosowania:

"Wełna Knauf Insulation w Ecose Technology"

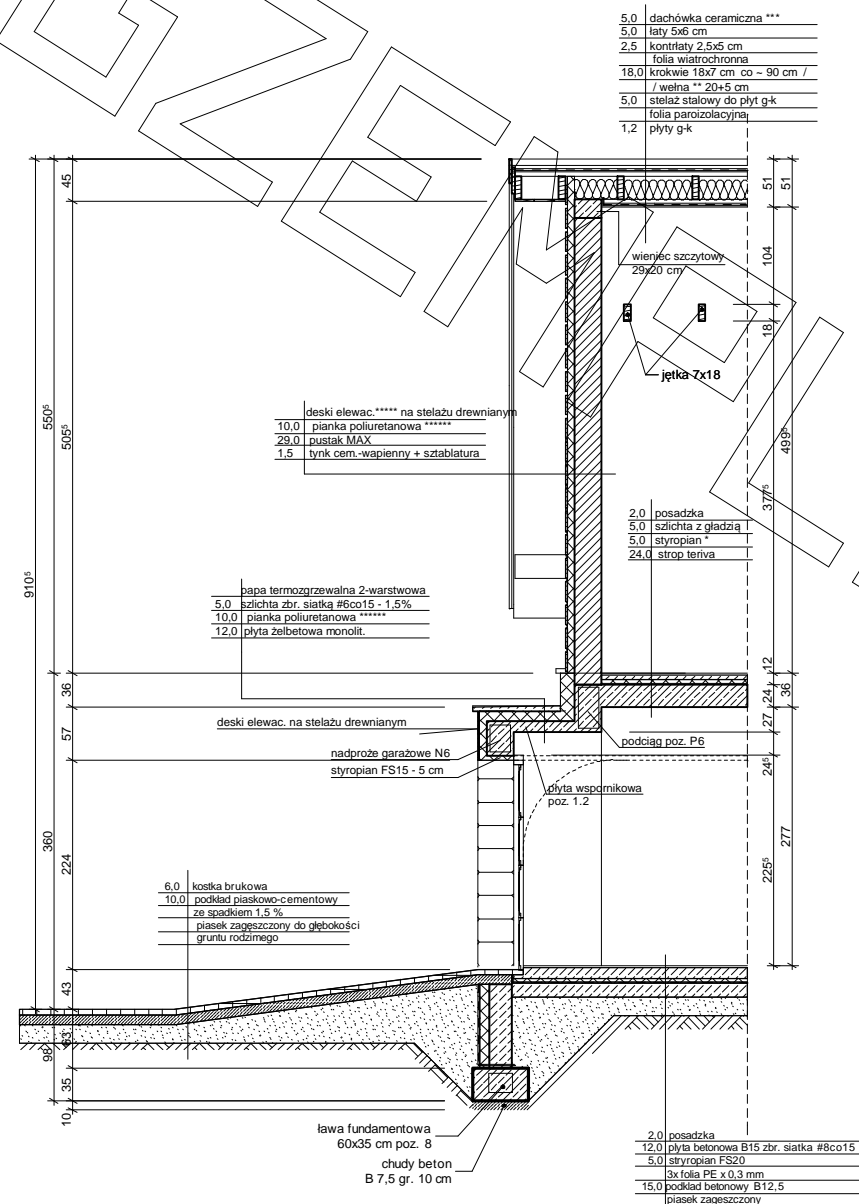
1. dach skośny - Classic 032; Classic 039; Unifit 035; Unifit 039
2. strop drewniany - Classic 039; Classic 044
3. fasada wentylowana - TP 116; TP 435 B; TP 425 B; TPM 135

*** proponowane rodzaje pokrycia dachowego (w projekcie przyjęto pokrycie dachówką ceramiczną):

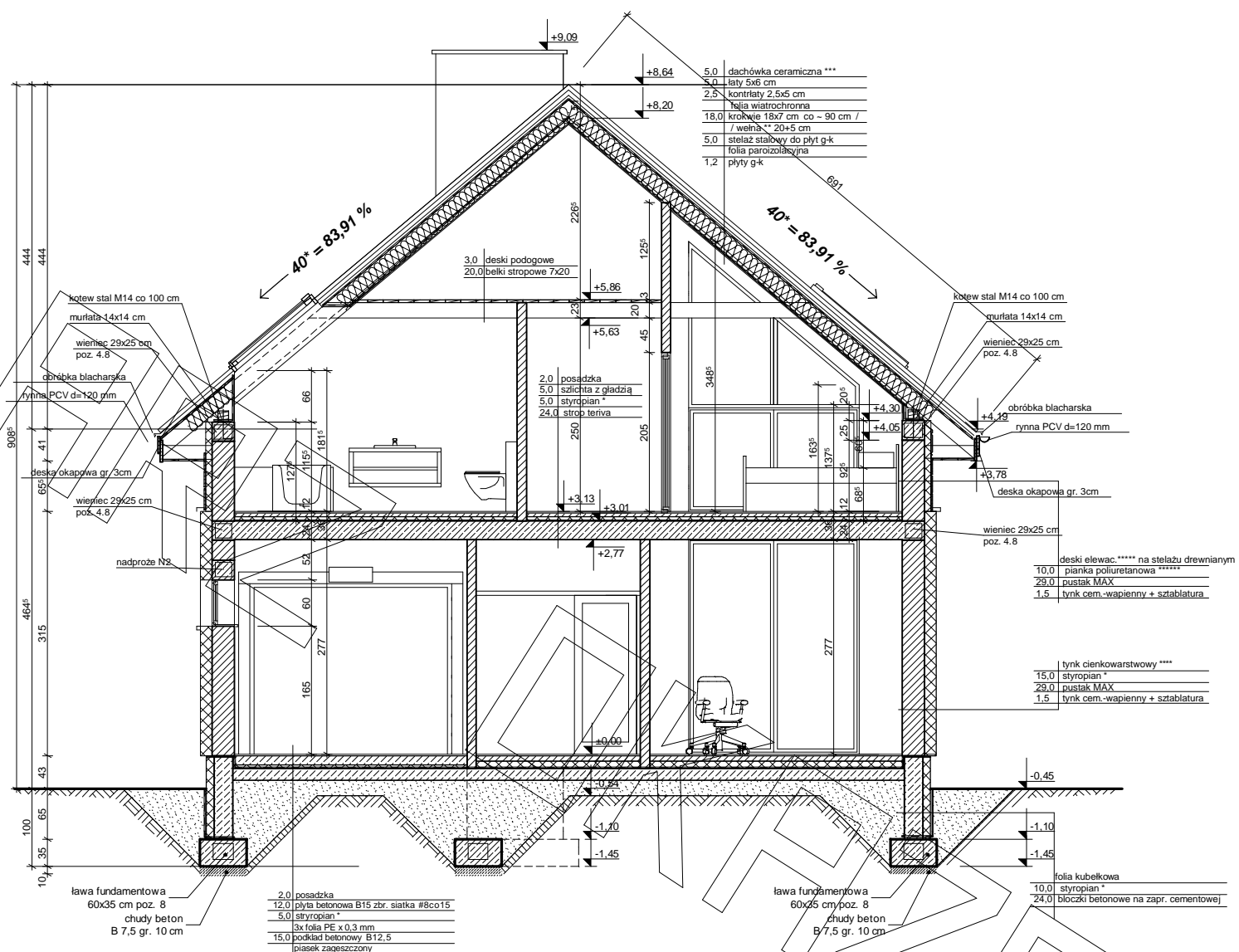
1. "Dachówka ceramiczna Creston"
2. "Dachówka cementowa Euronit"
3. Blacho-dachówka
4. Blacha płaska, łączona listwowo

**** kompletny system ociepleń Termo Organika

***** w razie zmiany materiału np. na styropian lub wełnę mineralną grubość ocieplenia dostosować do obowiązujących przepisów



przekrój D-D



przekrój C-C

* proponowane rodzaje styropianu w zależności od miejsca zastosowania:

1. balkon/podłoga (w tym na gruncie) - "Termo Organika dach - podłoga"
2. dach / stropodach - "Termo Organika dach - podłoga"
3. ściany zewnętrzne - "Termo Organika fasada"
4. fundamenty - "Termo Organika fundament"

dla budynków o podwyższonej energooszczędności:

1. balkon/podłoga (w tym na gruncie) "Termo Organika Termonium dach - podłoga"
2. ściany zewnętrzne - "Termo Organika Termonium Plus fasada"
3. fundamenty - "Termo Organika Termonium fundament"

** proponowana wełna mineralna/szklana w zależności od miejsca zastosowania:
*Wełna Knauf Insulation w Ecosse Technology

1. dach skośny - Classic 032; Classic 039; Unifit 035; Unifit 039
2. strop drewniany - Classic 039; Classic 044
3. fasada wentylowana - TP 116; TP 435 B; TP 425 B; TPM 135

*** proponowane rodzaje pokrycia dachowego (w projekcie przyjęto obciążenie dachówką ceramiczną):

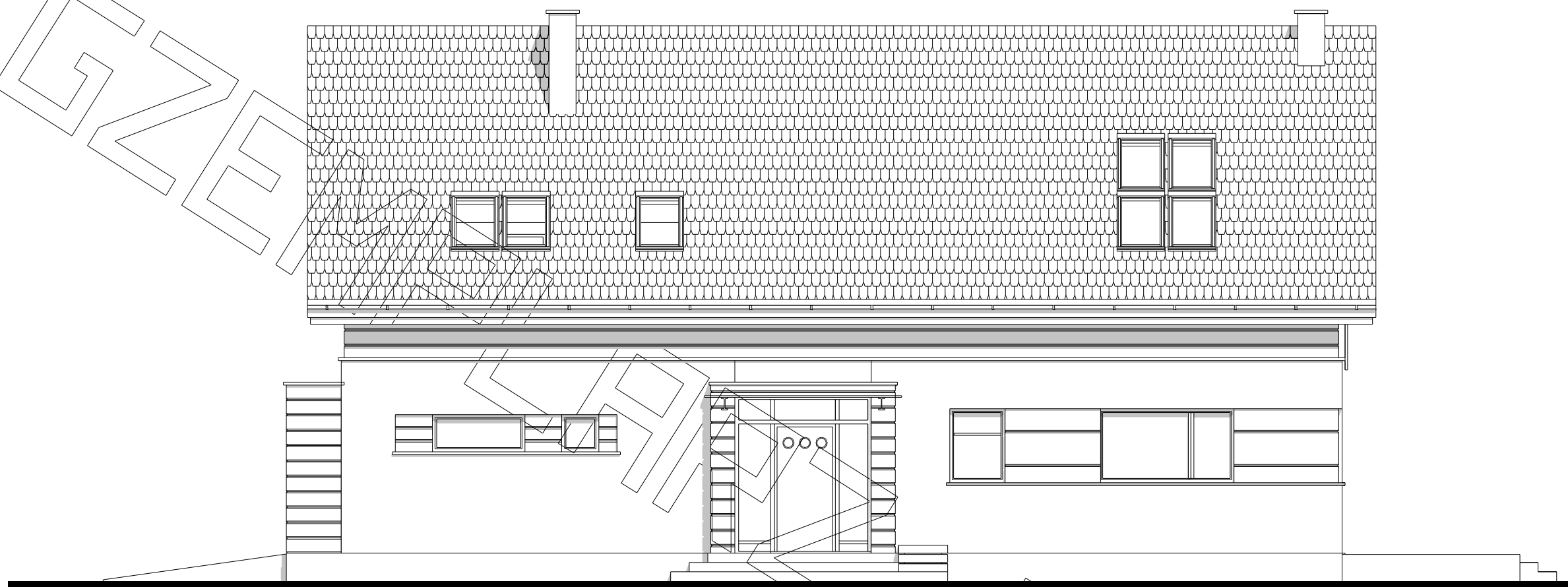
1. Dachówka ceramiczna Creaton
2. Dachówka cementowa Euronit
3. Blacho-dachówka
4. Blacha płaska, łączona listwowo

**** kompletny system ociepleń Termo Organika

***** deska elewacyjna Cedral

***** w razie zmiany materiału np. na styropian lub wełnę mineralną grubość ocieplenia dostosować do obowiązujących przepisów

Egzemplarz

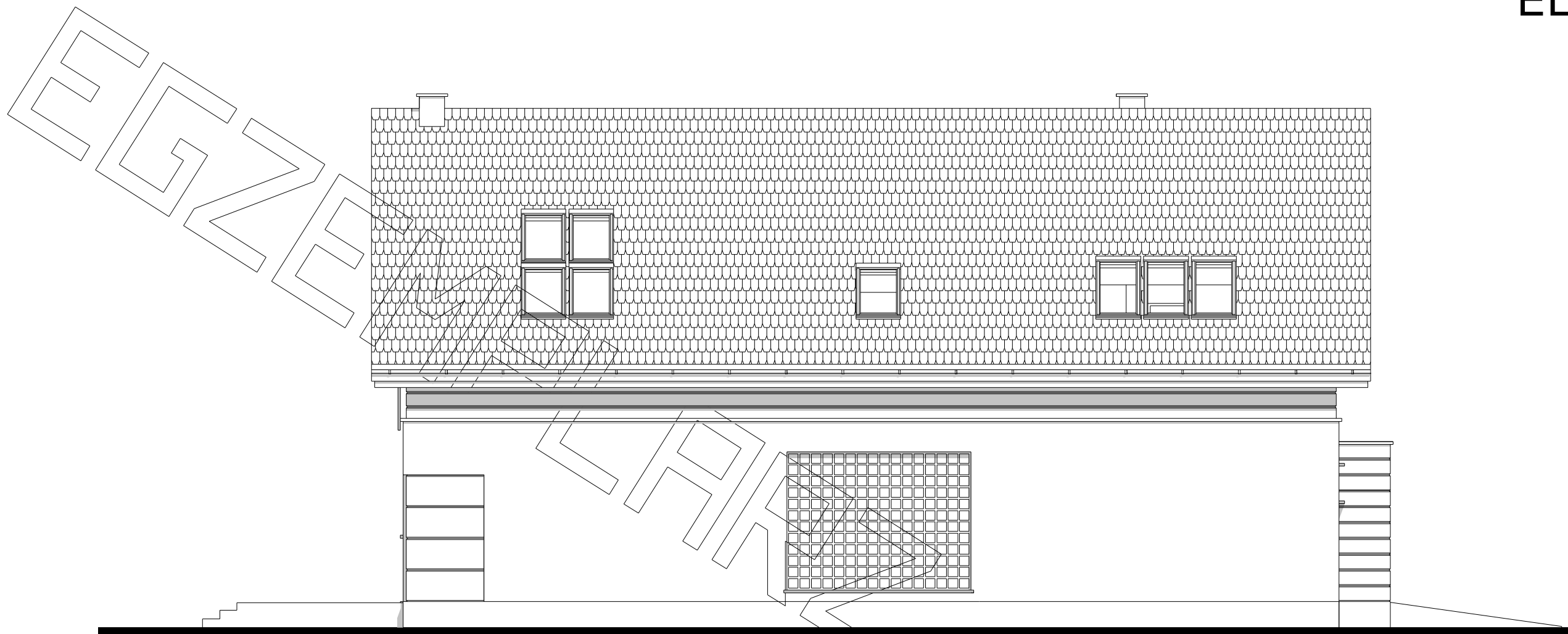


elewacja frontowa:



elewacja boczna:

OKRAZOWY



elewacja tylna:



elewacja boczna: