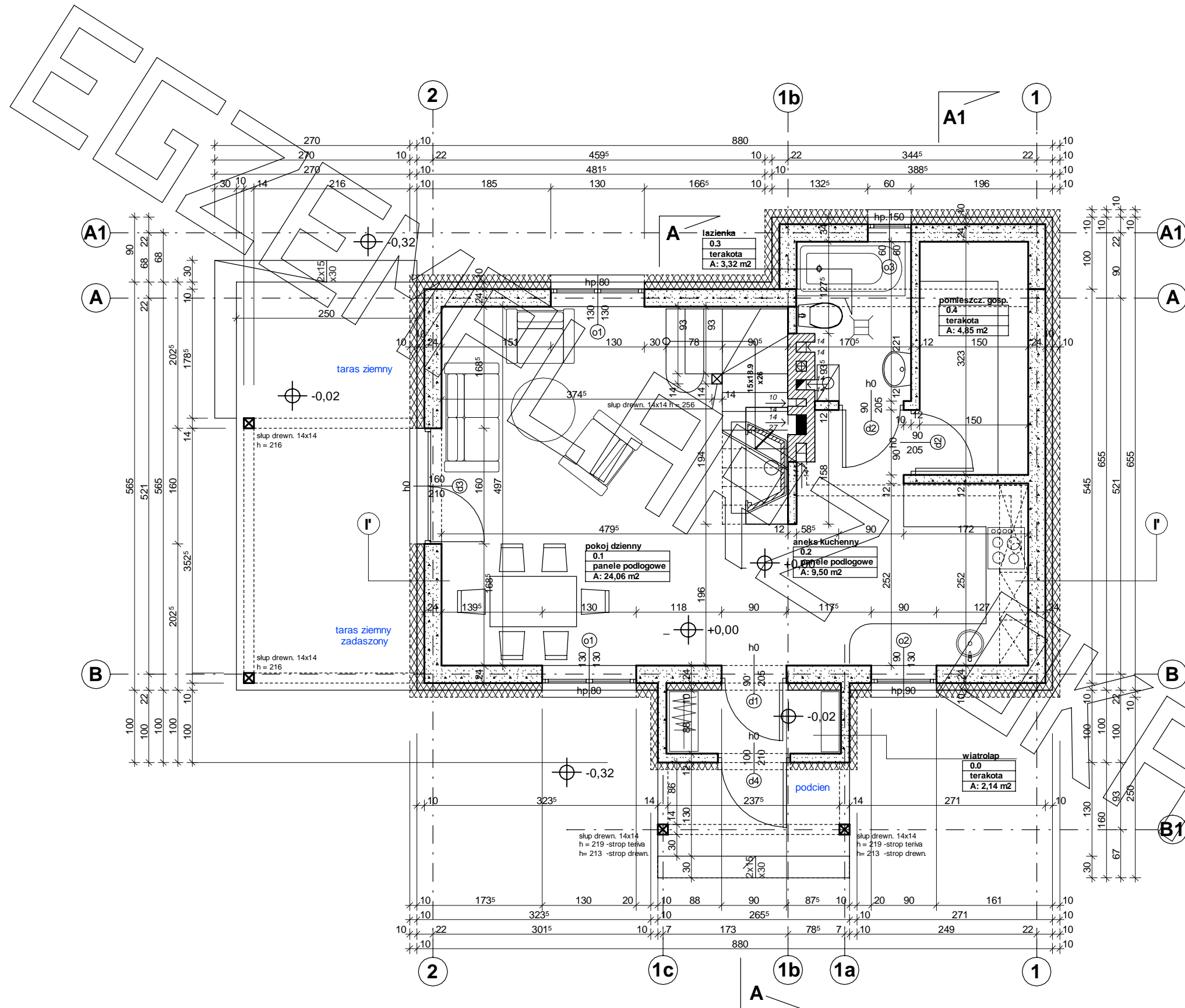
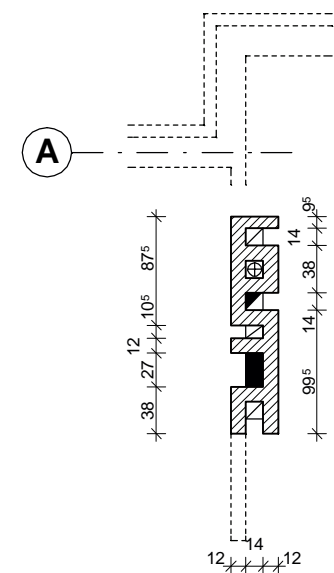


# RZUT PARTERU

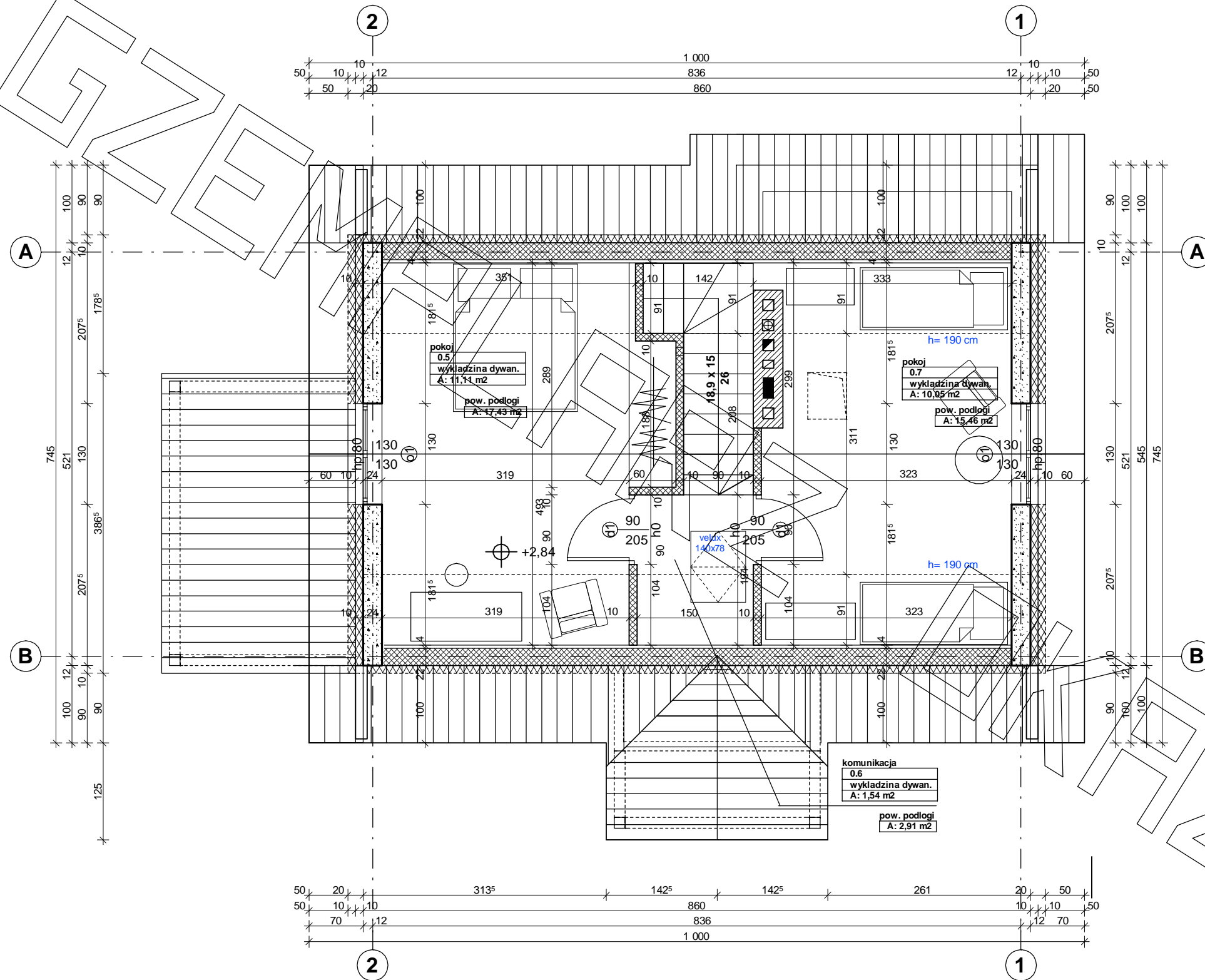


Szczegół komina



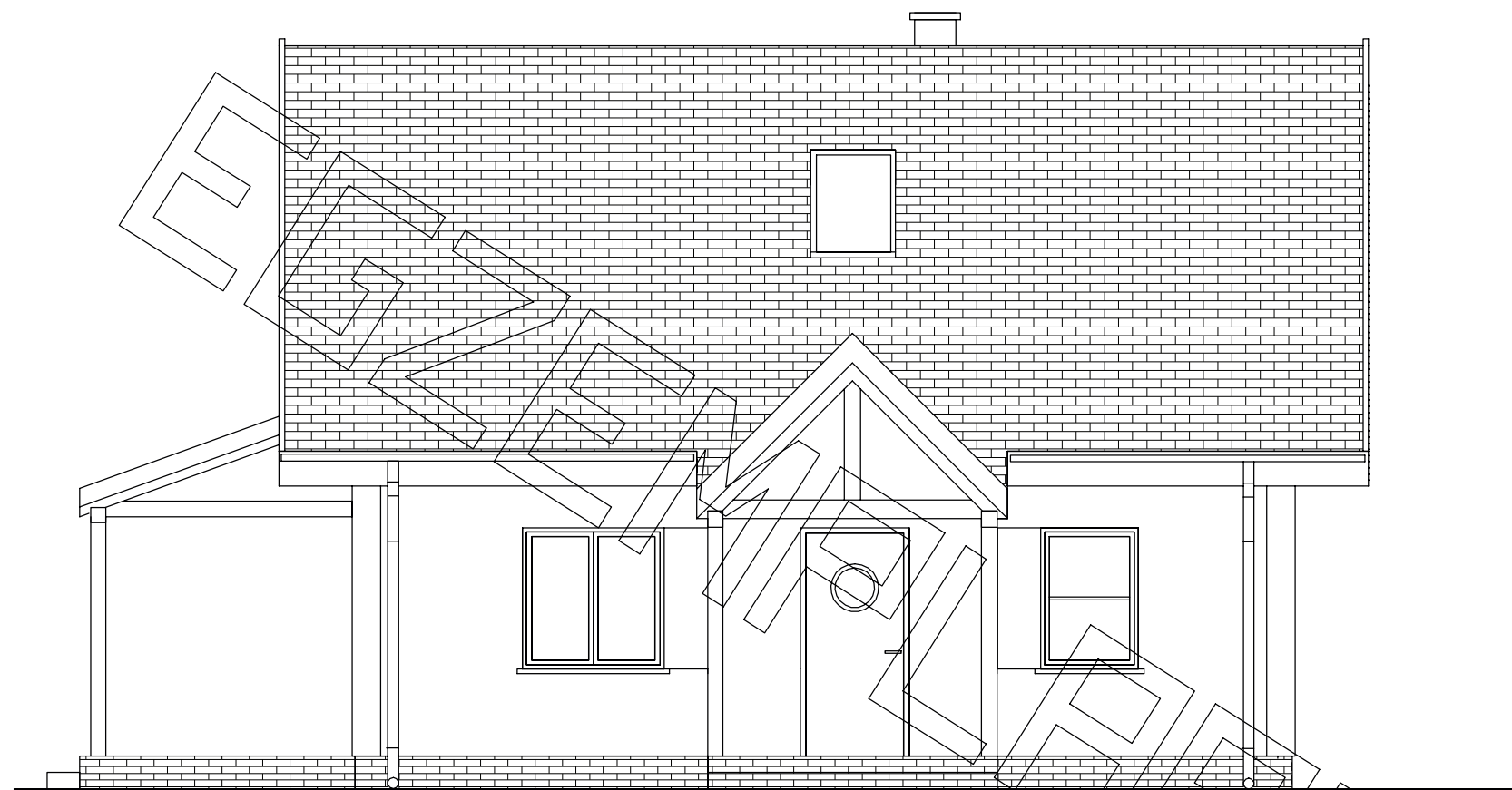
UWAGA-zalecane warstwy ściany:  
 tynk cienkowarstwowy silikatowy  
 styropian "ściana"  
 ocieplenie dodatkowe - ZALECANE  
 styropian "ściana"  
 ocieplenie podstawowe  
 ściana z bloczków gazobetonowych  
 na zapr. cementowo-wap.  
 tynk cementowo-wap.

# RZUT PODDASZA





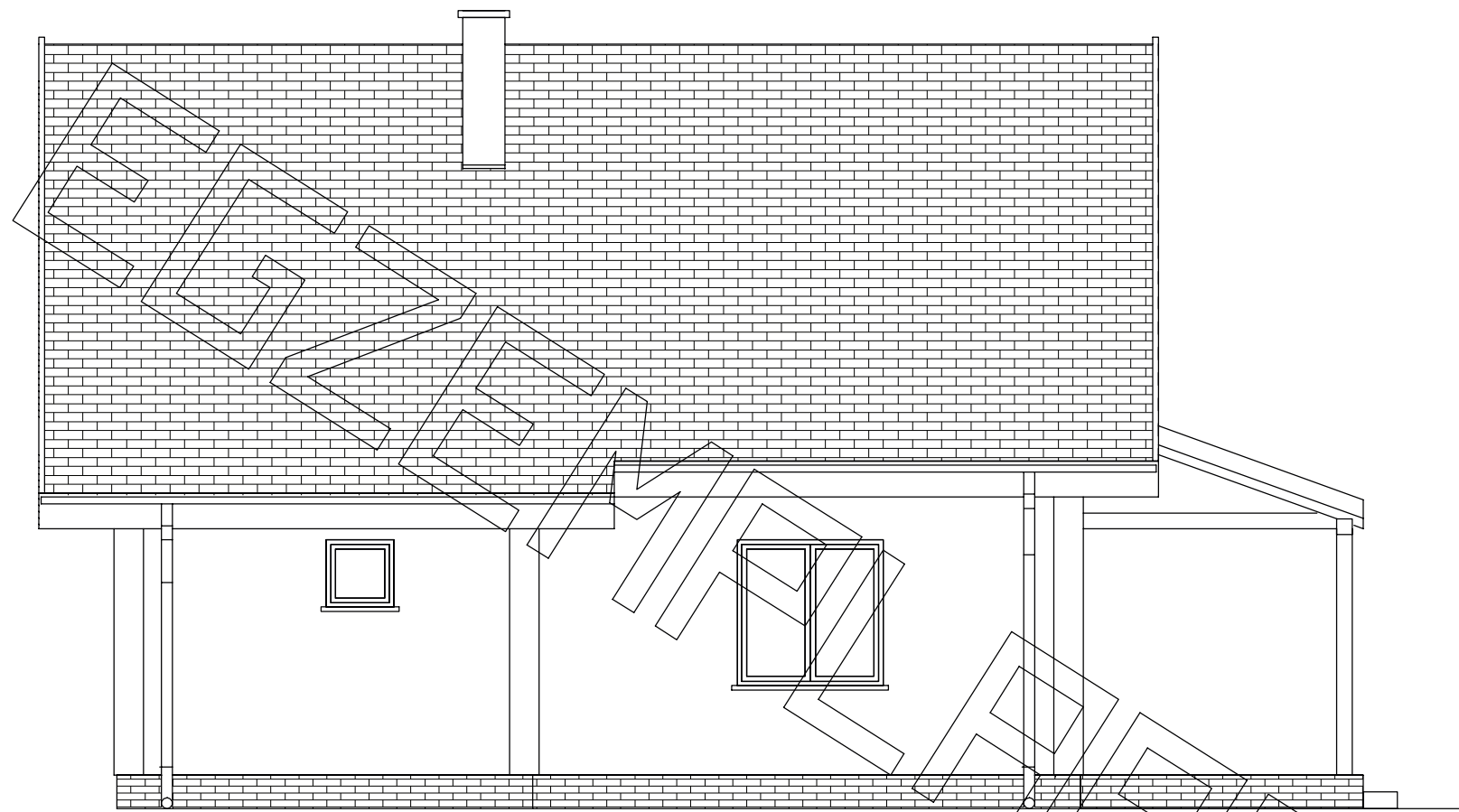




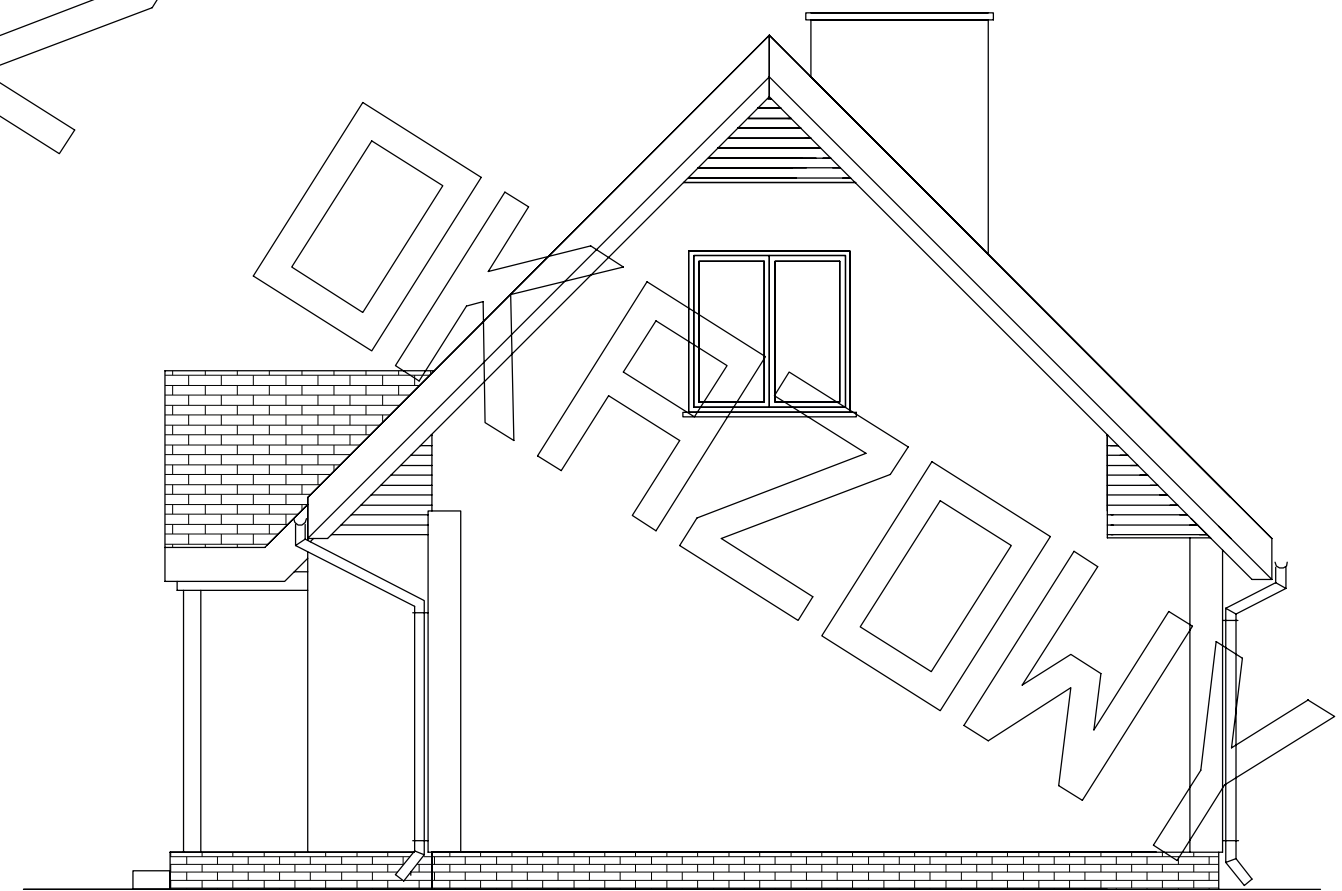
ELEWACJA FRONTOWA :



ELEWACJA BOCZNA :



ELEWACJA TYLNA :



ELEWACJA BOCZNA :