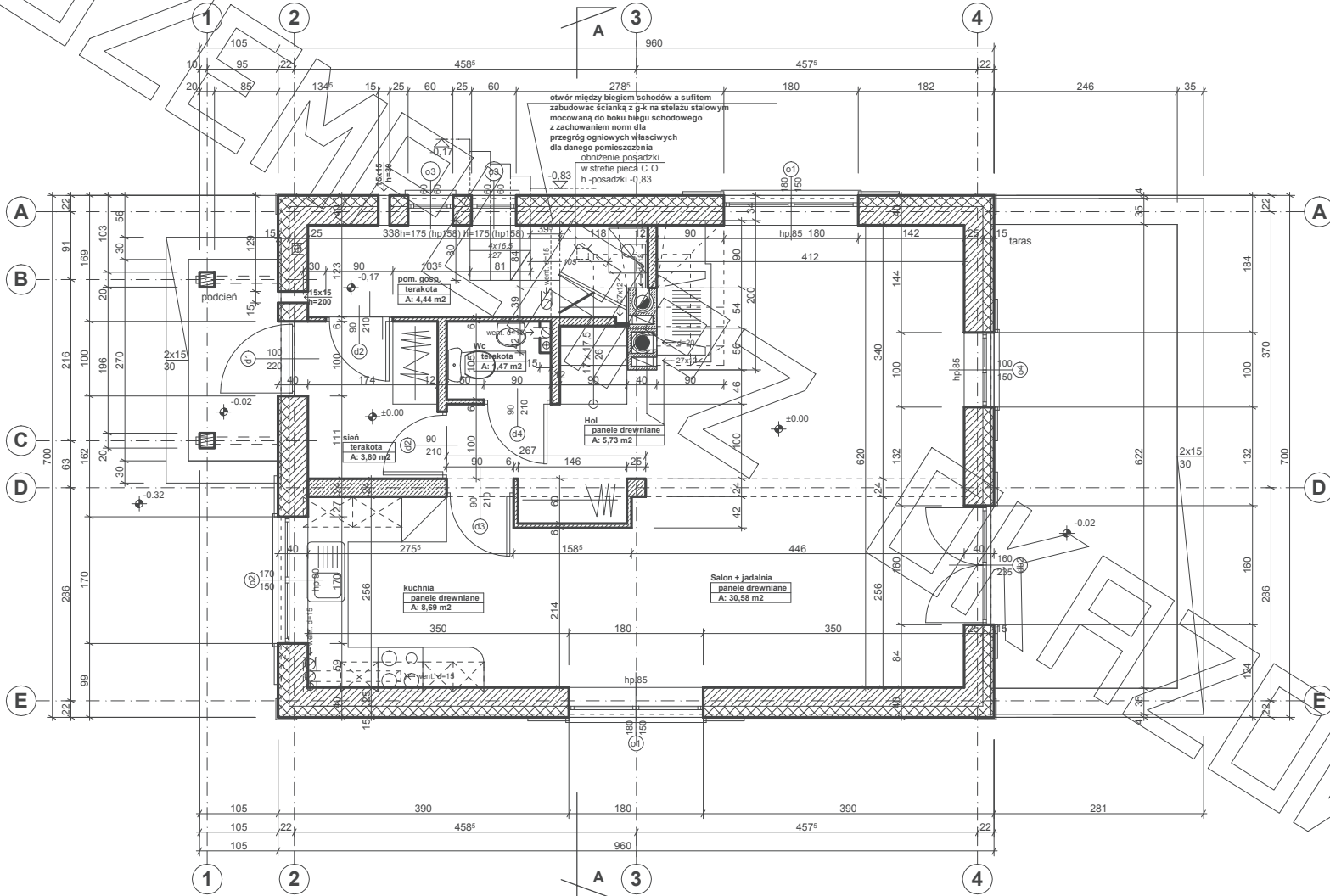
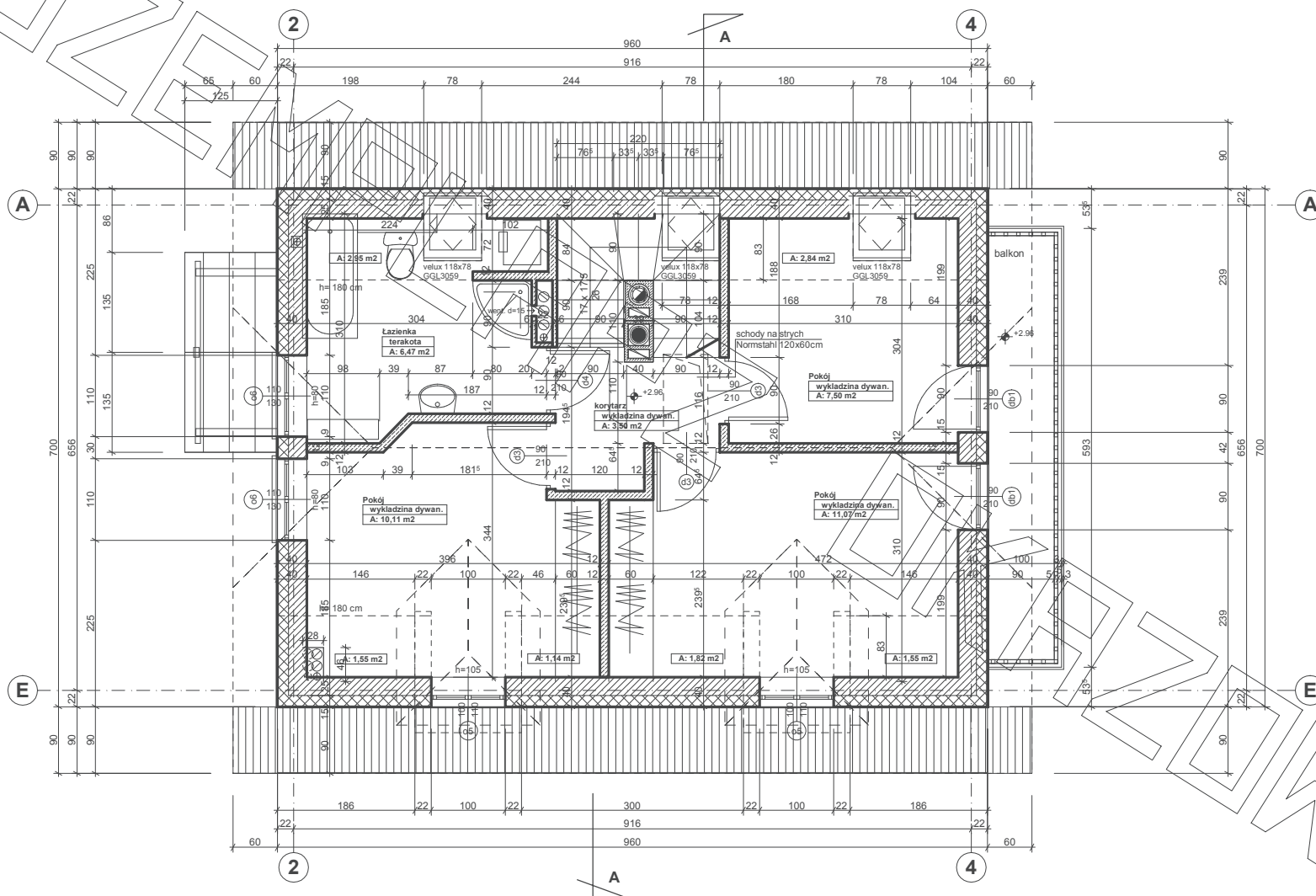
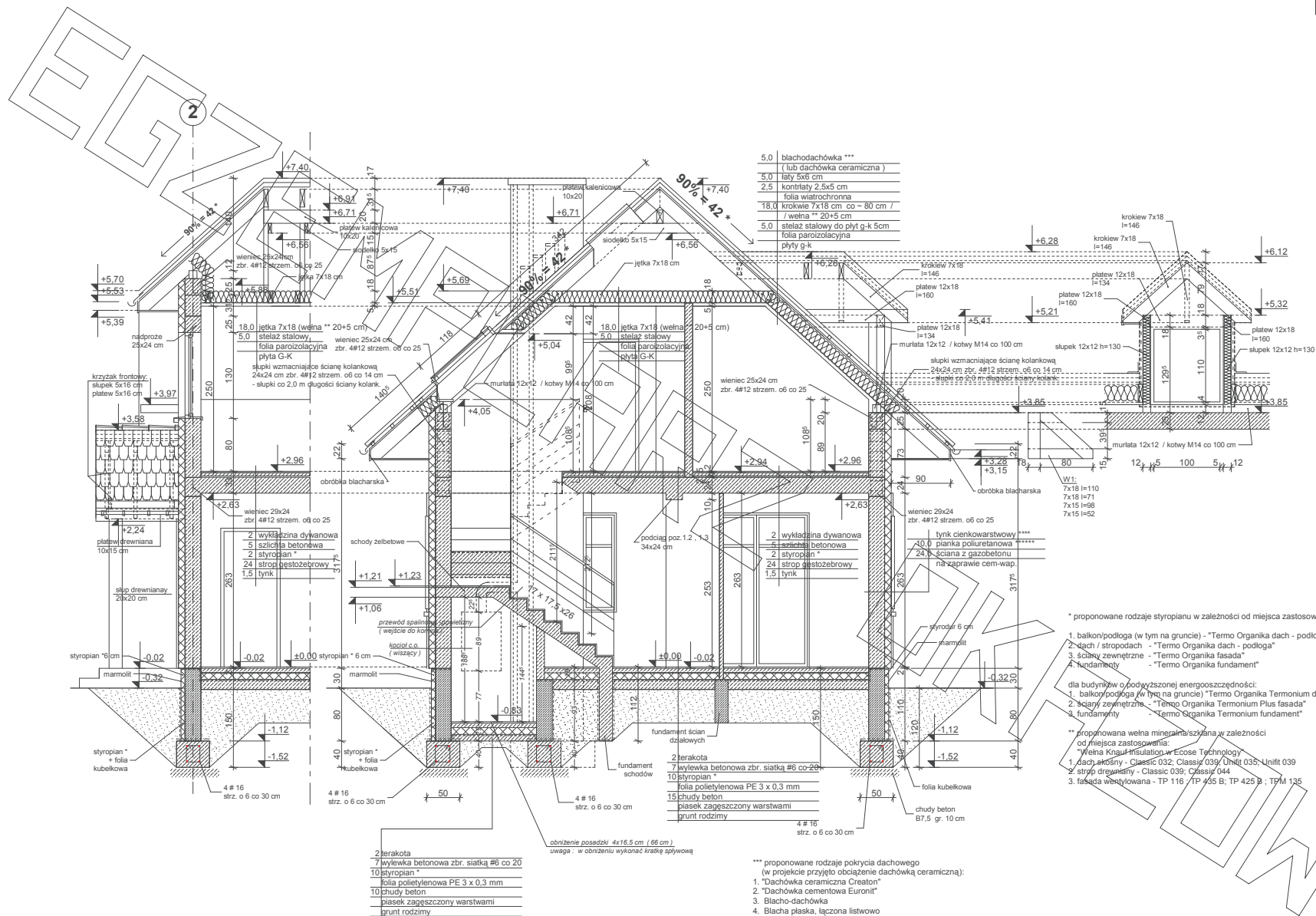


RZUT PARTERU







* proponowane rodzaje styropianu w zależności od miejsca zastosowania:

1. balkon/podłoga (w tym na gruncie) - "Termo Organika dach - podłoga"
2. dach / stropodach - "Termo Organika dach - podłoga"
3. ściany zewnętrzne - "Termo Organika fasada"
4. fundamenty - "Termo Organika fundament"

dla budynków o podwyższonej energooszczędności:

1. balkon/podłoga (w tym na gruncie) "Termo Organika Termonium dach - podłoga"
2. ściany zewnętrzne - "Termo Organika Termonium Plus fasada"
3. fundamenty - "Termo Organika Termonium fundament"

** proponowana wełna mineralna/szklana w zależności od miejsca zastosowania:

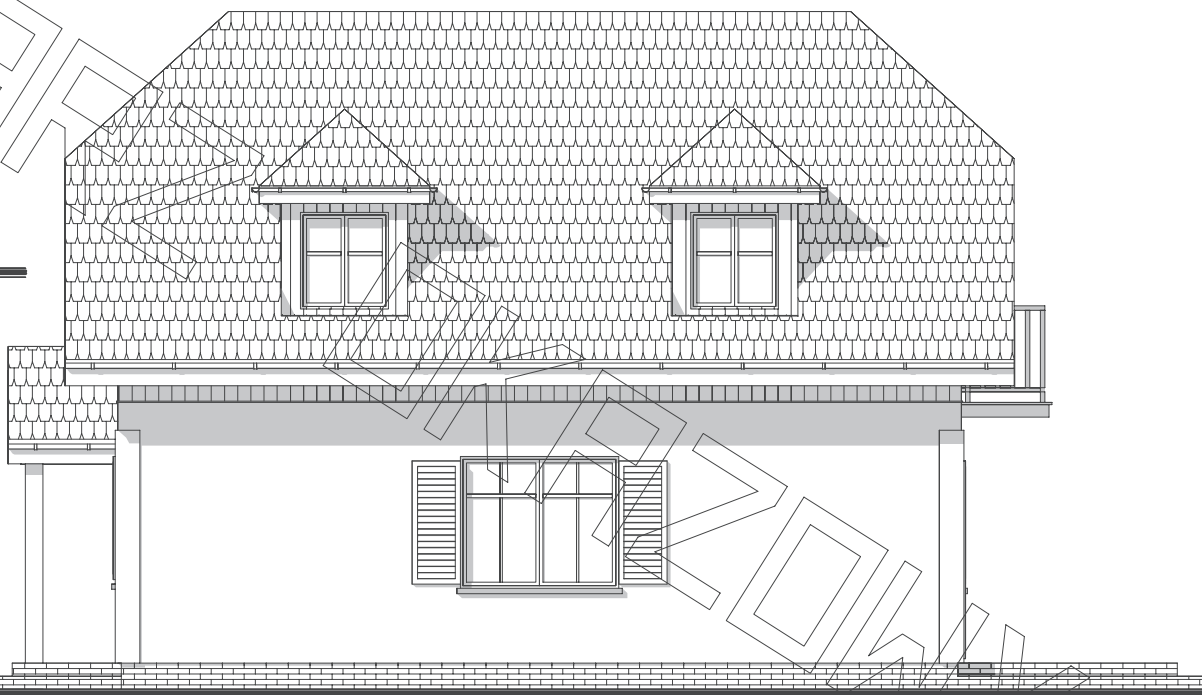
1. wełna Knauf Insulation w Ecose Technology
1. dach/ściany - Classic 032; Classic 039; Unik 035; Unik 039
2. styropian - Classic 038; Classic 044
3. fasada wełnowiana - TP 116 / TP 455 B; TP 425 B ; TPM 135



elewacja frontowa :



elewacja frontowa - wariant :



elewacja boczna :



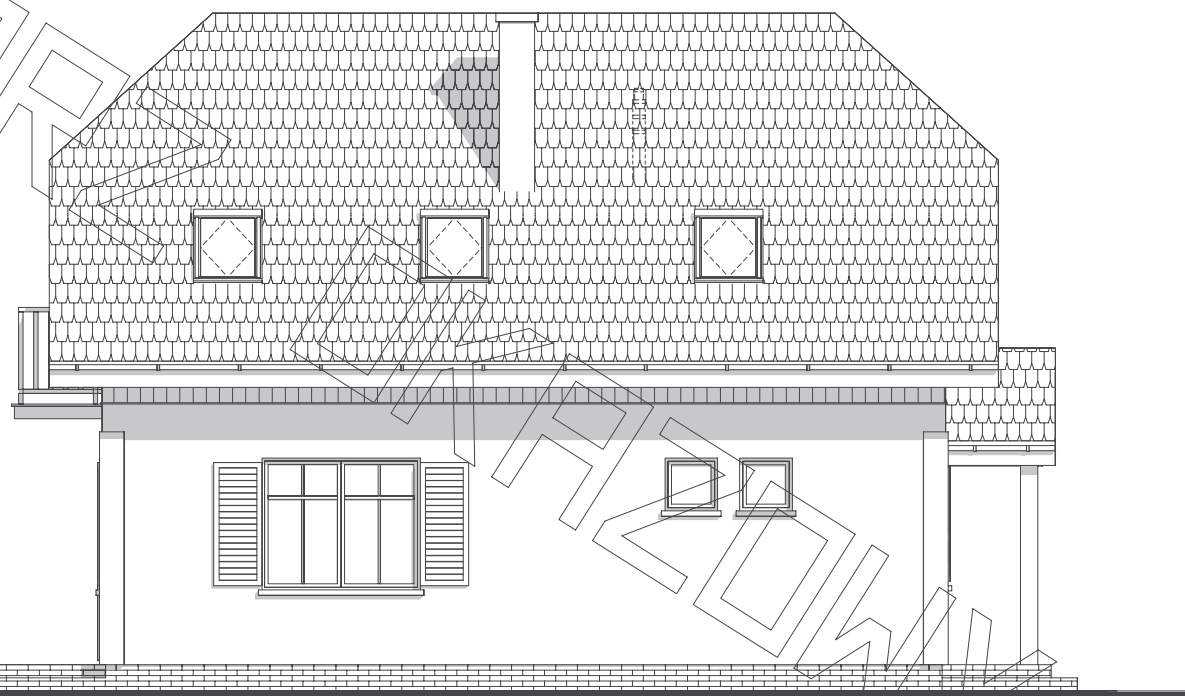
elewacja boczna - wariant :



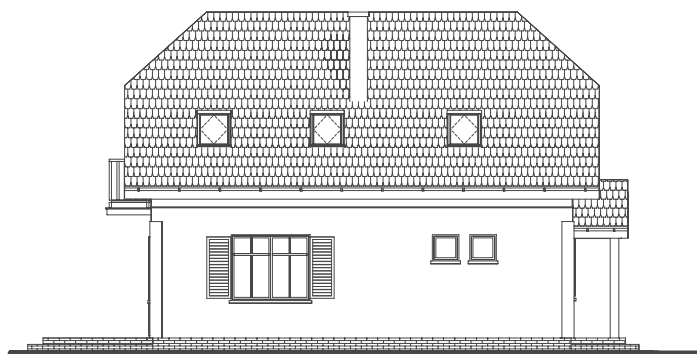
elewacja ogrodowa :



elewacja ogrodowa - wariant :



elewacja boczna :



elewacja boczna - wariant :