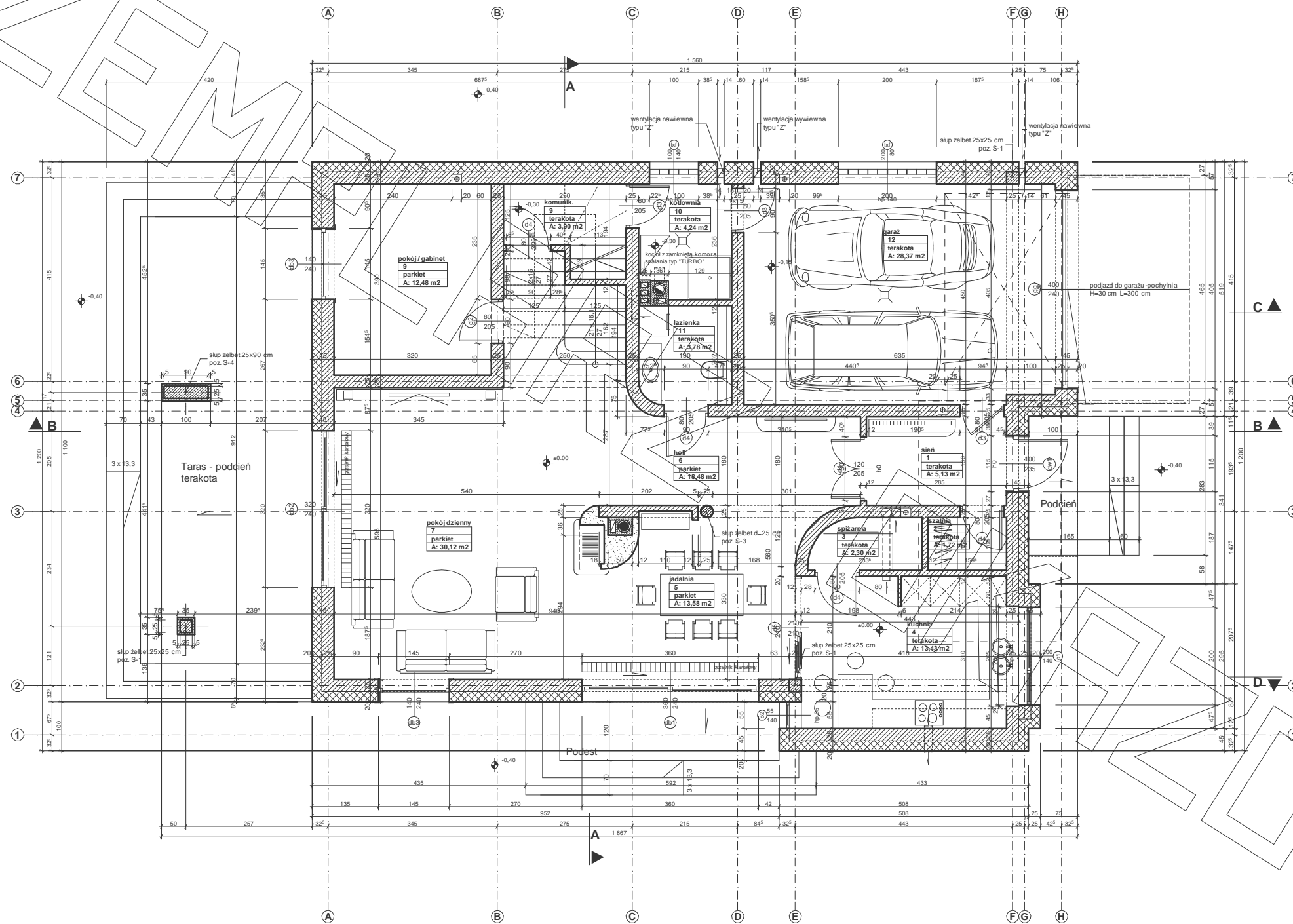
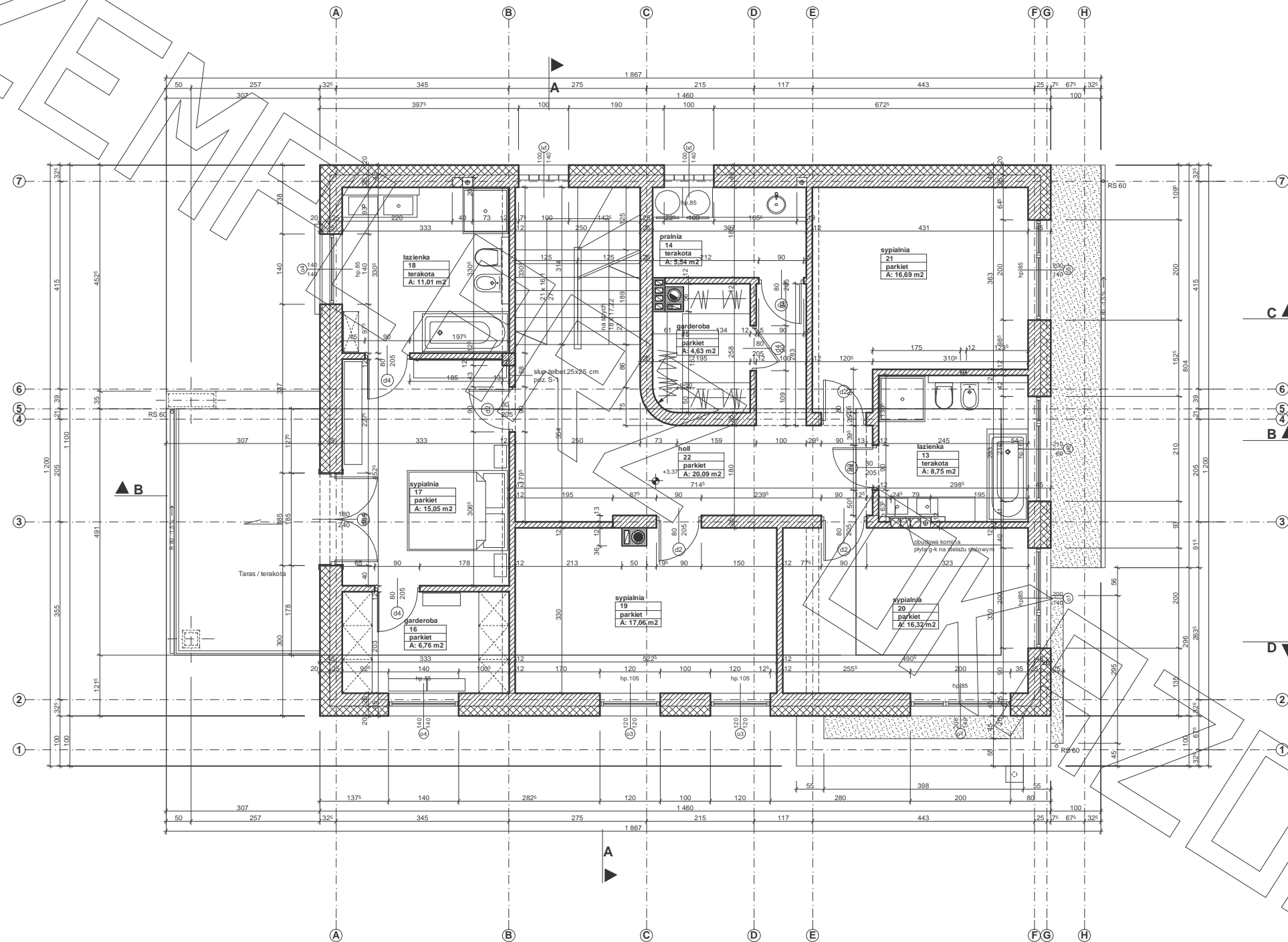
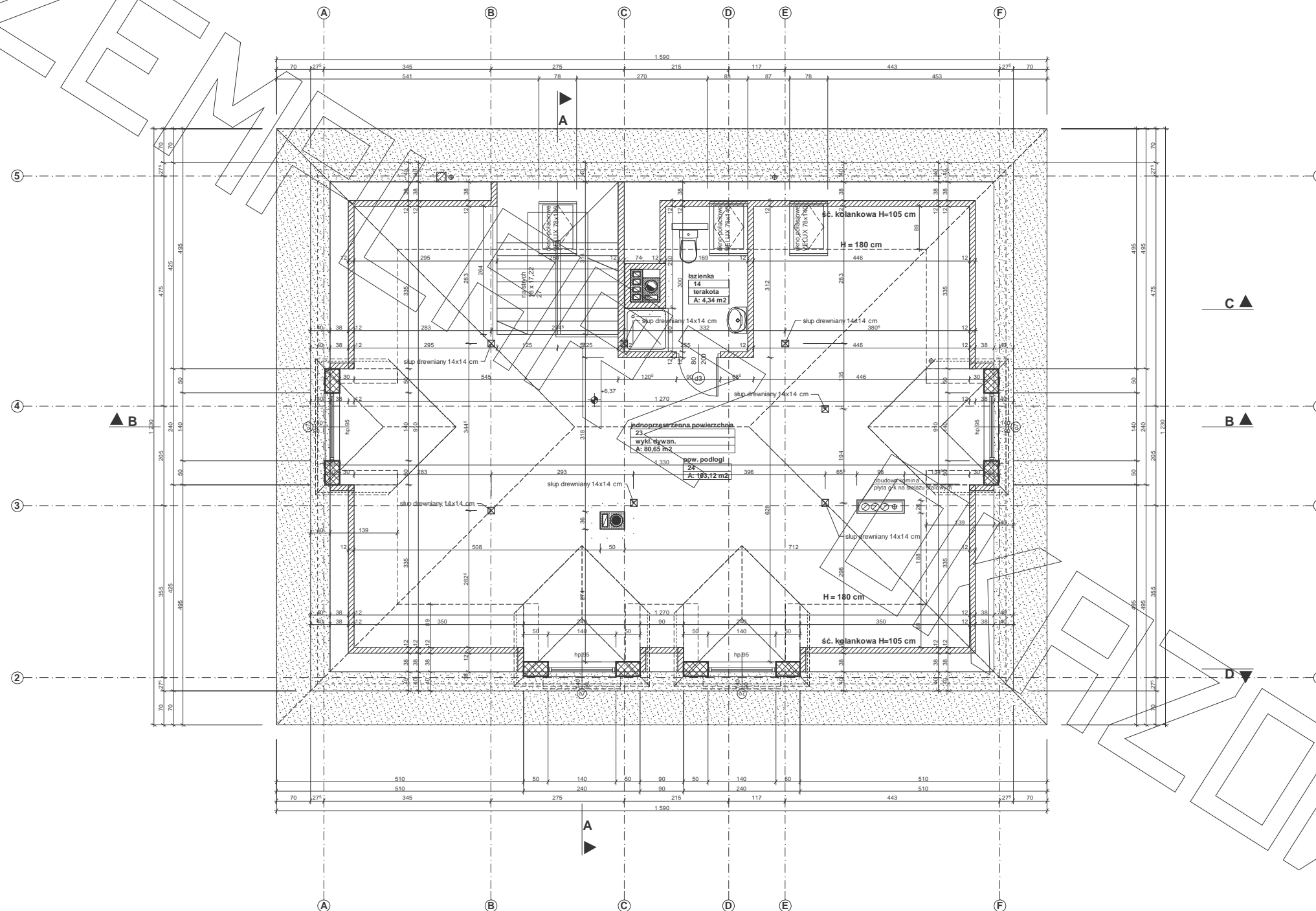
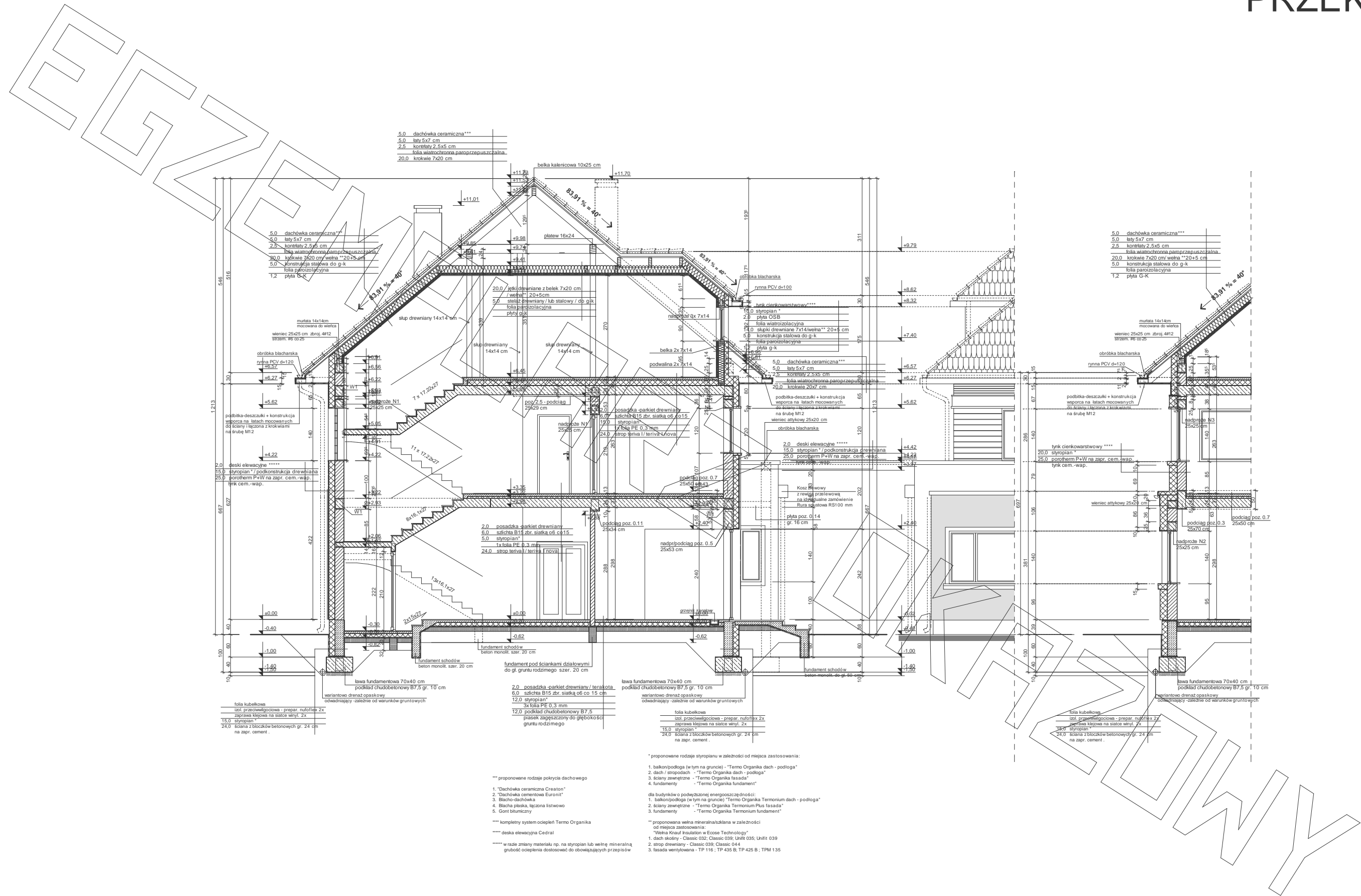


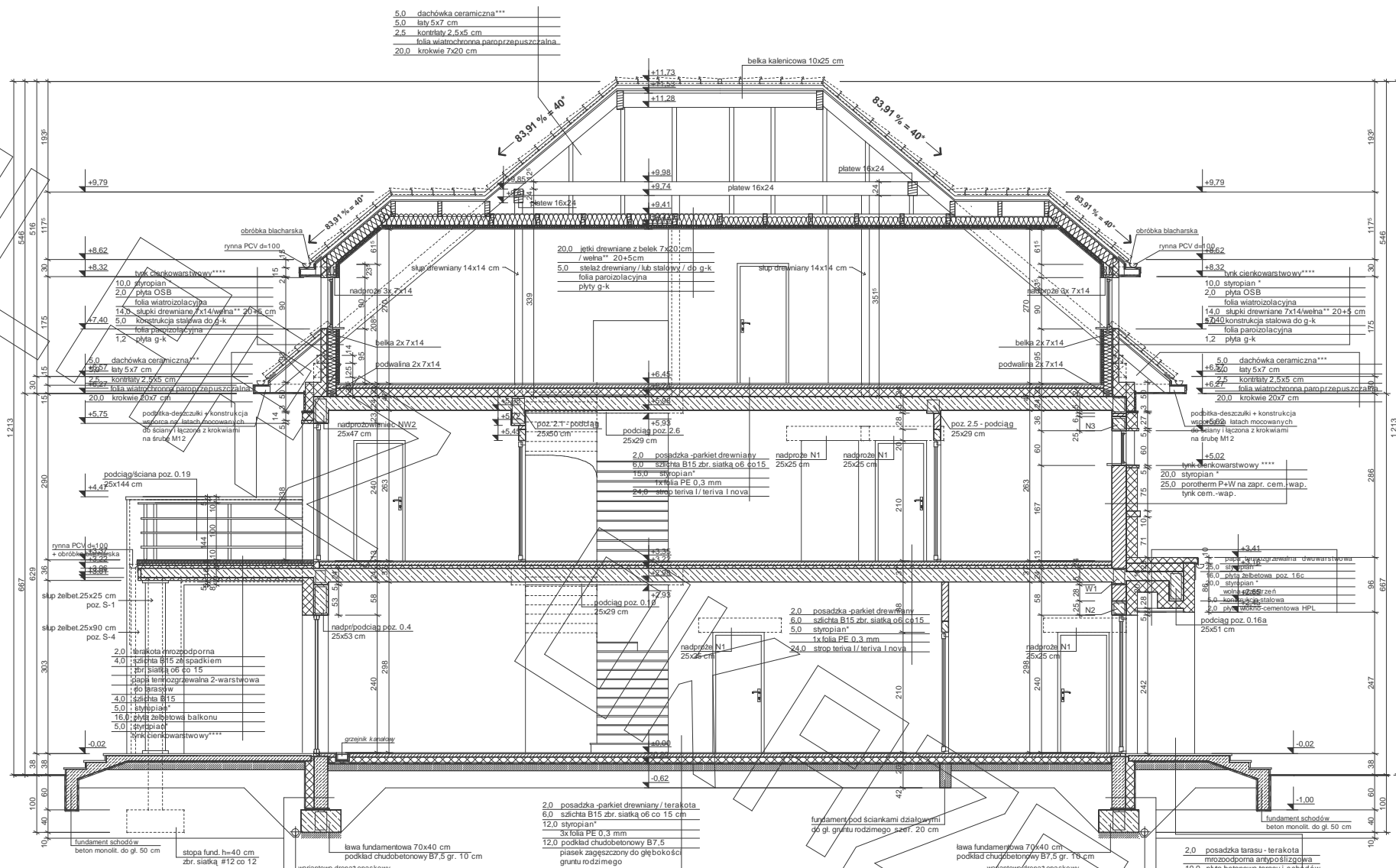
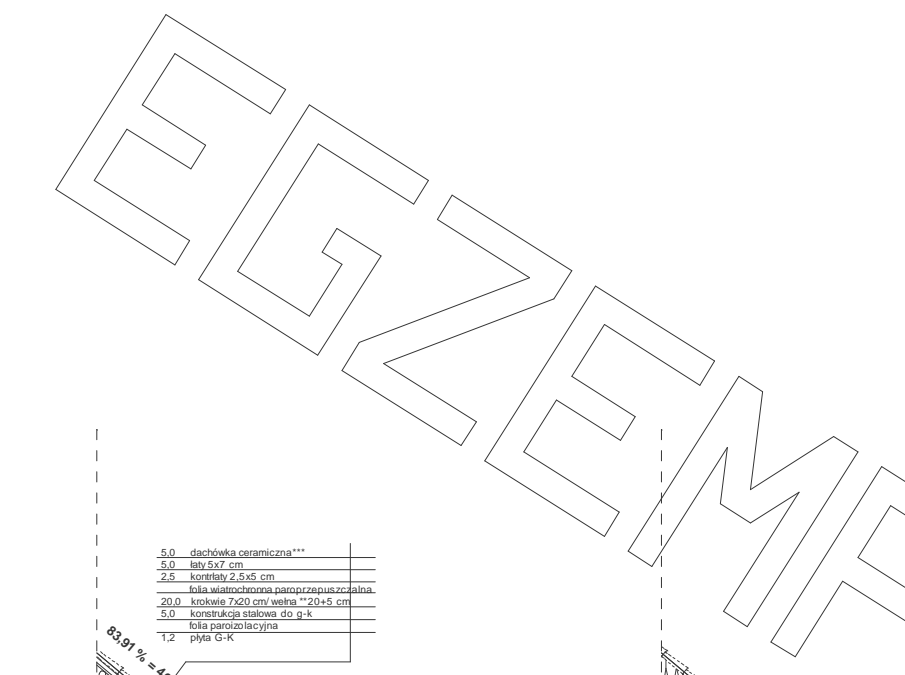
# RZUT PARTERU











- 5.0 dachówka ceramiczna\*\*\*
- 5.0łaty 5x7 cm
- 2.0 kornisły 2,5x5 cm
- folia wiatrochronna pampoprpuszczalna
- 20.0 krokwie 7x20 cm/ wełna\*\* 20+5 cm
- 5.0 konstrukcja stalowa do g-k
- folia paroizolacyjna
- 1.2 płyta G-K

- 2.0 posadzka
- 10.0 płyta beton B15 zbr. siatka #8 co 15 cm
- 3x folia PE 0.3 mm
- 15.0 podkład chudebetonowy B7,5
- piasek zagęszczony do głębokości
- gruntu rodzimego

- \* proponowane rodzaje styropianu w zależności od miejsca zastosowania:
1. balkon/podłoga (w tym na gruncie) - "Termo Organika dach - podłoga"
  2. dach / stropodach - "Termo Organika dach - podłoga"
  3. ściany zewnętrzne - "Termo Organika fasada"
  4. fundamenty - "Termo Organika Termonium Plus fasada"

- \*\*\* proponowane rodzaje pokrycia dachowego
1. "Dachówka ceramiczna Creaton"
  2. "Dachówka cementowa Euronit"
  3. Blacho-dachówka
  4. Blacha płaska, łączona listwisto
  5. Gont bitumiczny

- \*\*\*\* kompletny system ociepleń Termo Organika
- \*\*\*\* deska elewacyjna Cedral

- \*\*\*\*\* w razie zmiany materiału np. na styropian lub wełnę mineralną grubość ocieplenia dostosować do obowiązujących przepisów

- 5.0 dachówka ceramiczna\*\*\*
- 5.0łaty 5x7 cm
- 2.5 kornisły 2,5x5 cm
- folia wiatrochronna pampoprpuszczalna
- 20.0 krokwie 7x20 cm

- \*\*\* proponowane rodzaje styropianu w zależności od miejsca zastosowania:
1. balkon/podłoga (w tym na gruncie) - "Termo Organika dach - podłoga"
  2. dach / stropodach - "Termo Organika dach - podłoga"
  3. ściany zewnętrzne - "Termo Organika fasada"
  4. fundamenty - "Termo Organika Termonium Plus fasada"

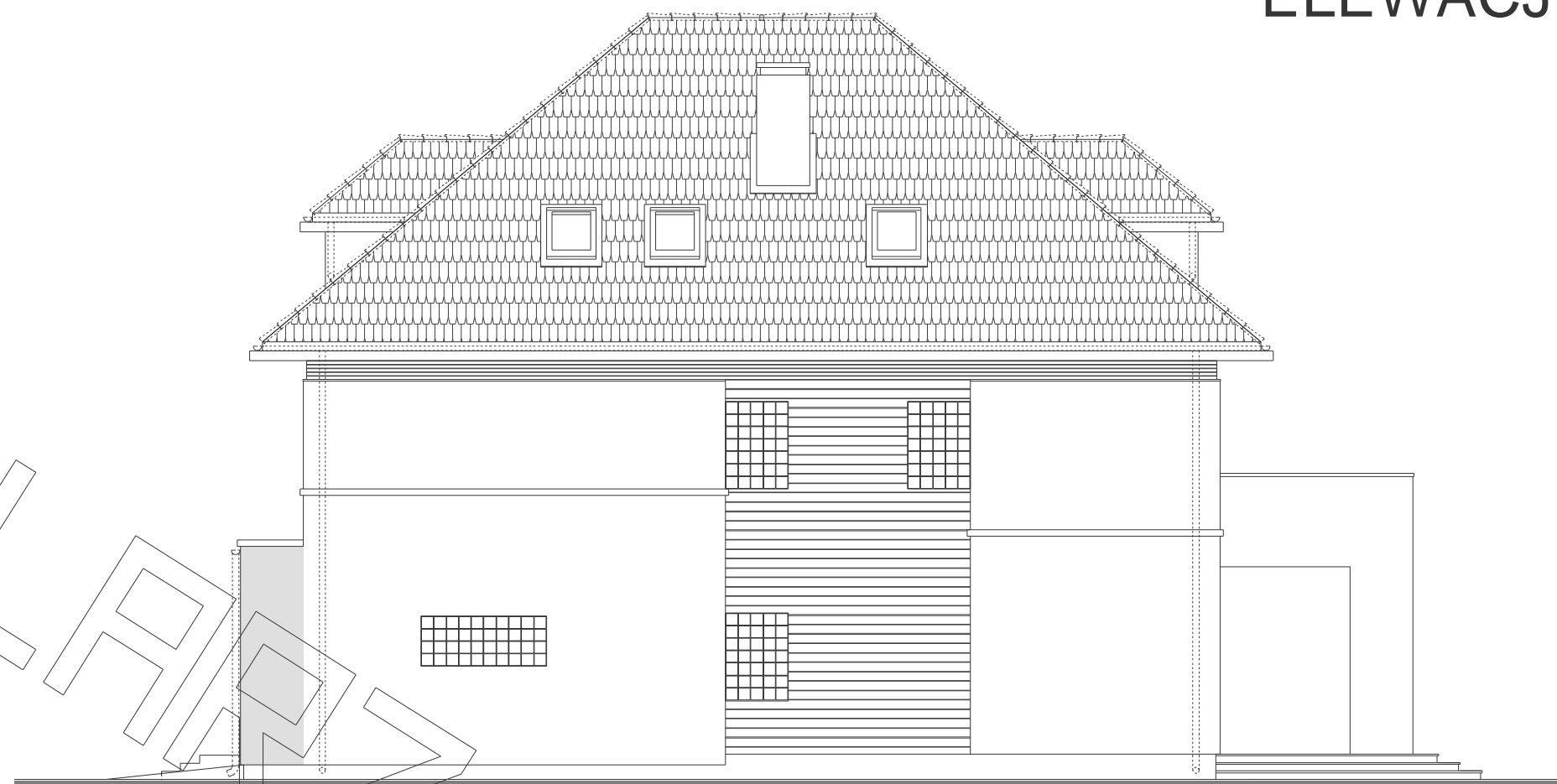
- \*\*\*\* proponowane rodzaje pokrycia dachowego
1. "Dachówka ceramiczna Creaton"
  2. "Dachówka cementowa Euronit"
  3. Blacho-dachówka
  4. Blacha płaska, łączona listwisto
  5. Gont bitumiczny

- \*\*\*\*\* kompletny system ociepleń Termo Organika
- \*\*\*\* deska elewacyjna Cedral

- \*\*\*\*\* w razie zmiany materiału np. na styropian lub wełnę mineralną grubość ocieplenia dostosować do obowiązujących przepisów



Elewacja frontowa :



Elewacja boczna :



Elewacja tylna (ogrodowa) :



Elewacja boczna :