

* proponowane rodzaje styropianu w zależności od miejsca zastosowania:

1. balkon/podloga (w tym na gruncie) - "Termo Organika dach - podloga"
2. dach i strychach - "Termo Organika dach - podloga"
3. ściany zewnętrzne - "Termo Organika fasada"
4. fundamenty - "Termo Organika fundament"

*** dla budynków o podwyższonej energooszczędności:

1. balkon/podloga (w tym na gruncie) - "Termo Organika Terminusium dach - podloga"
2. ściany zewnętrzne - "Termo Organika Terminusium Plus fasada"
3. fundamenty - "Termo Organika Terminusium fundament"

**** proponowana wełna mineralna/szkłana w zależności od miejsca zastosowania:

- "Wełna Knauf Insulation w Ecosse Technology"
1. dach/stropiony - Classic 032; Classic 038; Unifit 035; Unifit 039
 2. strop drewniany - Classic 039; Classic 044
 3. fasada wentylowana - TP 116; TP 435 B; TP 425 B; TPM 135

**** proponowane rodzaje pokrycia dachowego

- (w projekcie przyjęto obciążenie dachówką ceramiczną):
1. "Dachówka ceramiczna Creator"
 2. "Dachówka cementowa Eurotop"
 3. Blachodachówka
 4. Blacha płaska, łączona listwami

***** kompletny system ociepleń Termo Organika

**** deska elewacyjna Cedral

***** w razie zmiany materiału np. na styropian lub wełnę mineralną głębokość ocieplenia dostosować do obowiązujących przepisów



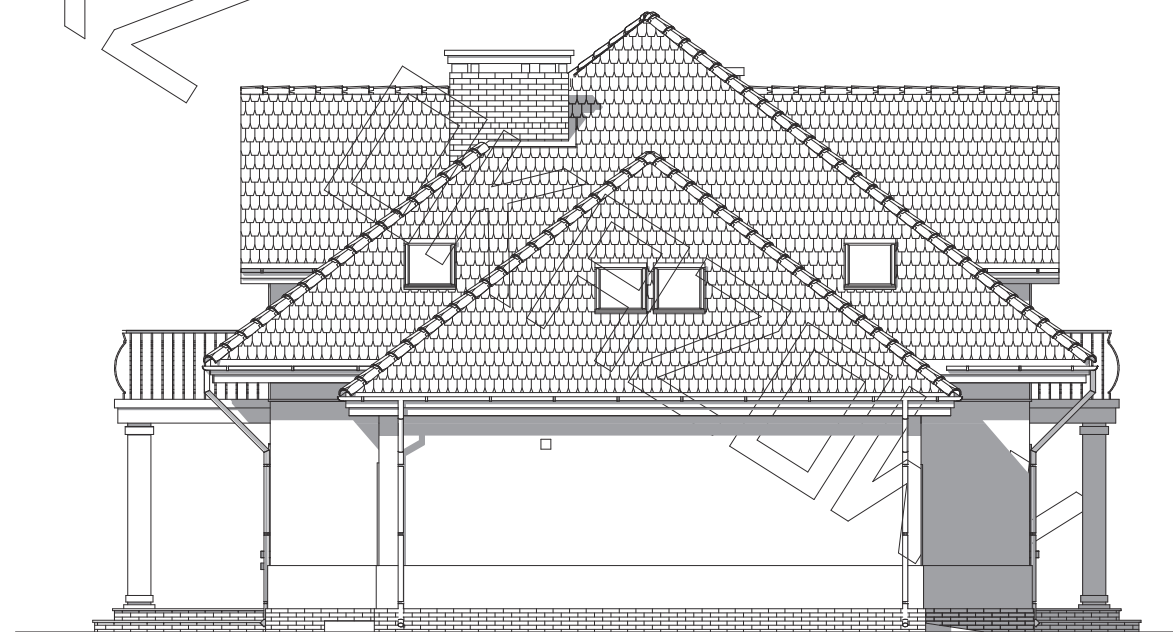
elewacja frontowa :



elewacja ogrodowa :



elewacja boczna :



elewacja boczna :