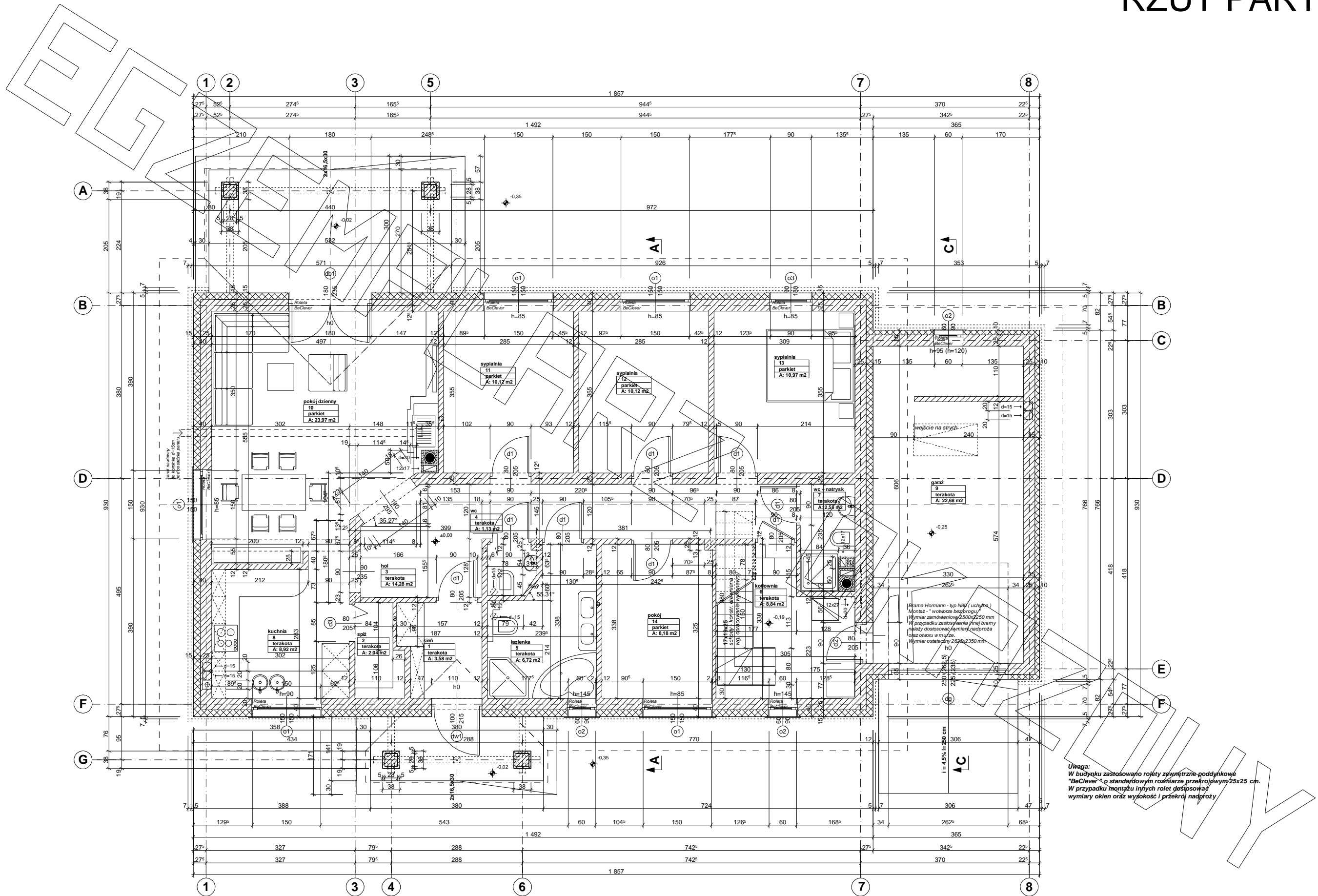
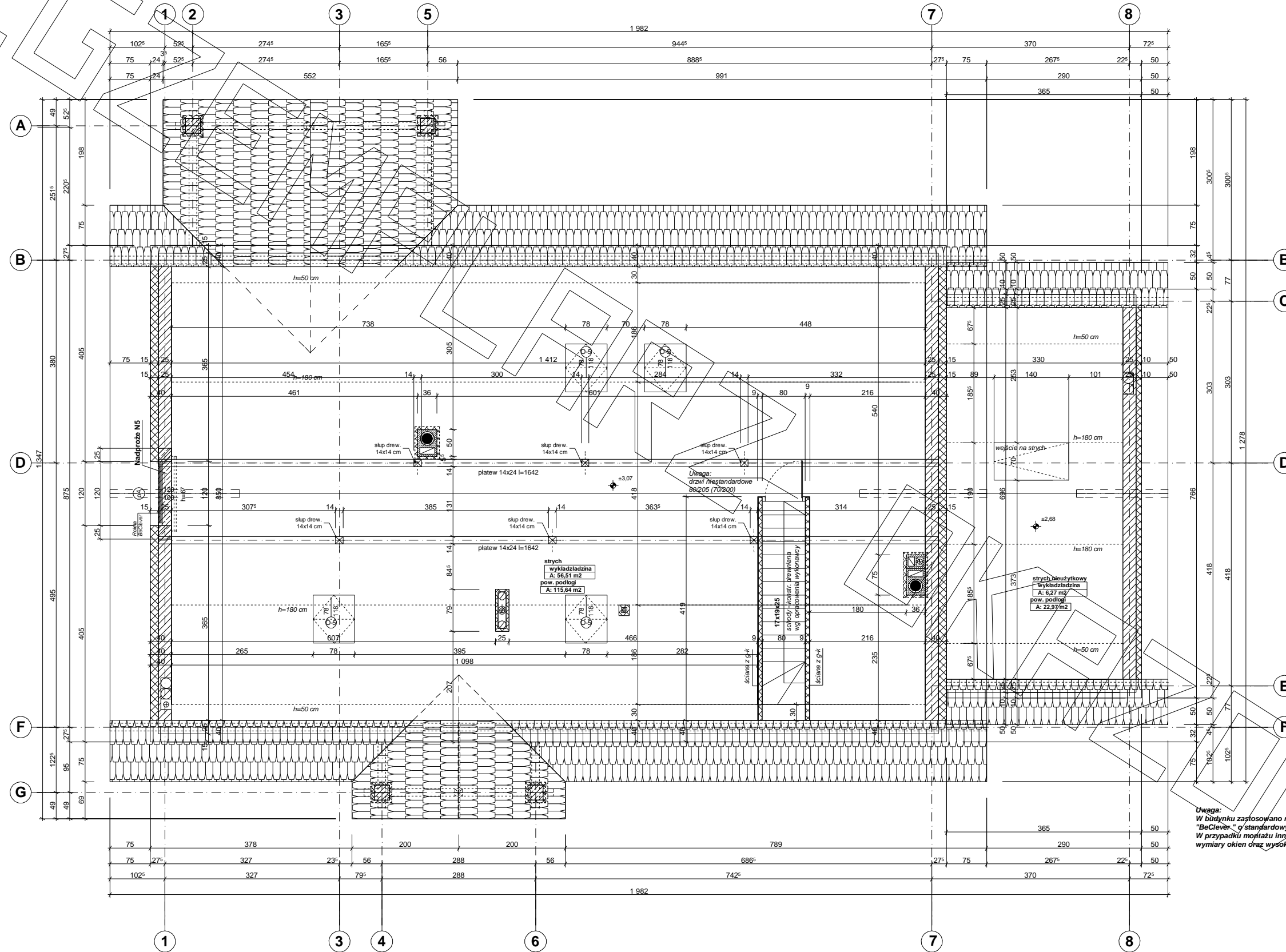


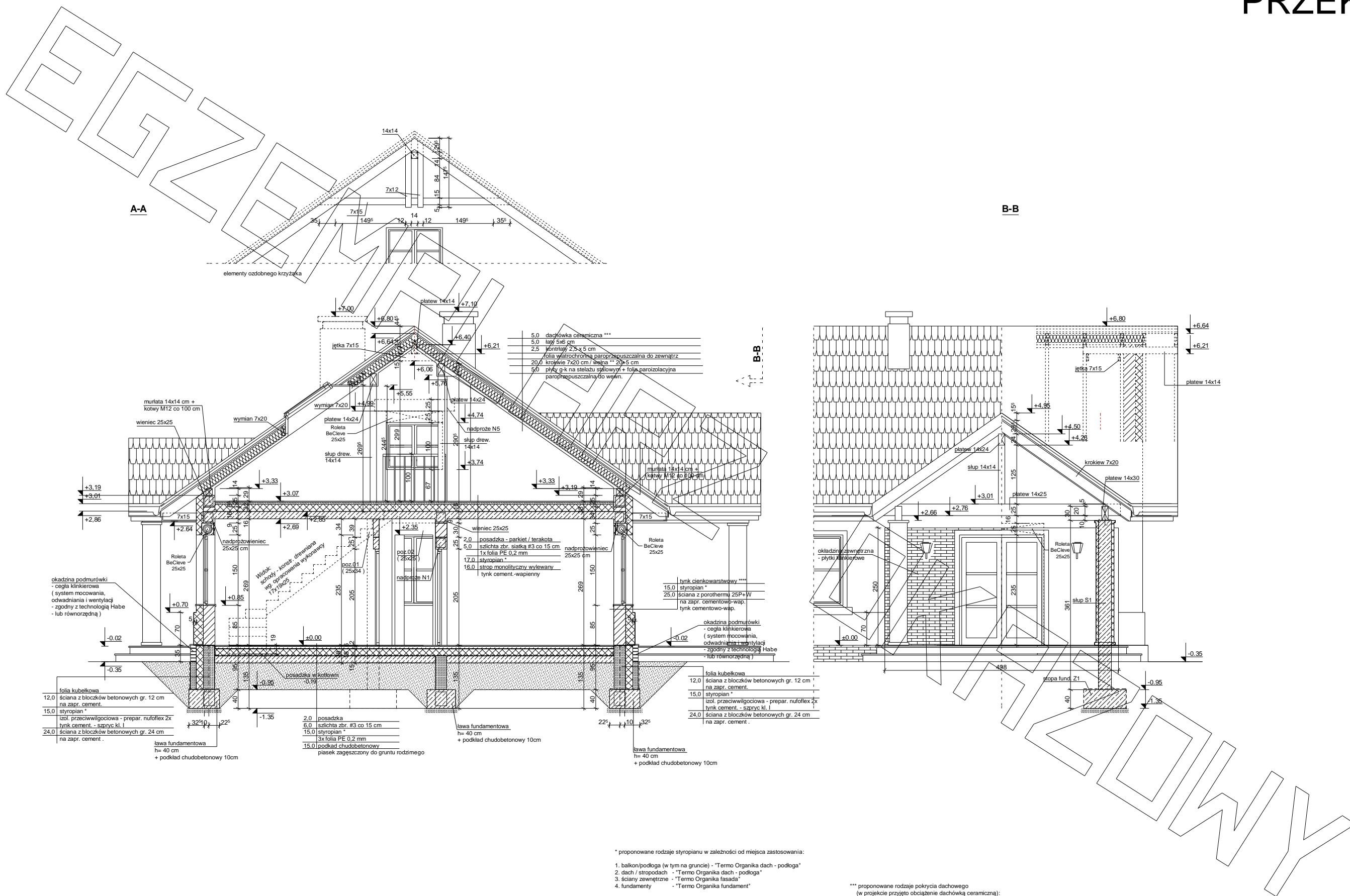
RZUT PARTERU



RZUT STRYCHU



Uwaga:
 W budynku zastosowano rolety zewnętrzne podłunkowe
 "BeClever" o standardowym rozmiarze przekrojowym 25x25 cm.
 W przypadku montażu innych rolet dostosować
 wymiary okien oraz wysokość i przekrój nadproży



- 5,0 dachówka ceramiczna ***
- 5,0 łaty 5x6 cm
- 2,5 kontrłaty 2,5x5 cm
- folia wiatrochronna paroprzepuszczalna do zewnątrz
- 20,0 krokwie 7x20 cm / deska ** 20x5 cm
- 5,0 płyty g-k na stelażu stropowy + folia parozizolacyjna paroprzepuszczalna do wewn.

- 2,0 posadzka - parkiet / terakota
- 6,0 szlachta zbr. siatka #3 co 15 cm
- 1x folia PE 0,2 mm
- 17,0 styropian *
- 16,0 strop monolityczny wylewany
- 1 tynk cement-wapienny

* proponowane rodzaje styropianu w zależności od miejsca zastosowania:

1. balkon/podłoga (w tym na gruncie) - "Termo Organika dach - podłoga"
2. dach / stropodach - "Termo Organika dach - podłoga"
3. ściany zewnętrzne - "Termo Organika fasada"
4. fundamenty - "Termo Organika fundament"

dla budynków o podwyższonej energooszczędności:

1. balkon/podłoga (w tym na gruncie) "Termo Organika Termonium dach - podłoga"
2. ściany zewnętrzne - "Termo Organika Termonium Plus fasada"
3. fundamenty - "Termo Organika Termonium fundament"

- ** proponowana wełna mineralna/szkłana w zależności od miejsca zastosowania:
- "Wełna Knaufl Insulation w Ecose Technology"
- 1. dach skośny - Classic 032; Classic 039; Unifit 035; Unifit 039
- 2. strop drewniany - Classic 039; Classic 044
- 3. fasada wentylowana - TP 116; TP 435 B; TP 425 B; TPM 135

*** proponowane rodzaje pokrycia dachowego (w projekcie przyjęto obciążenie dachówką ceramiczną):

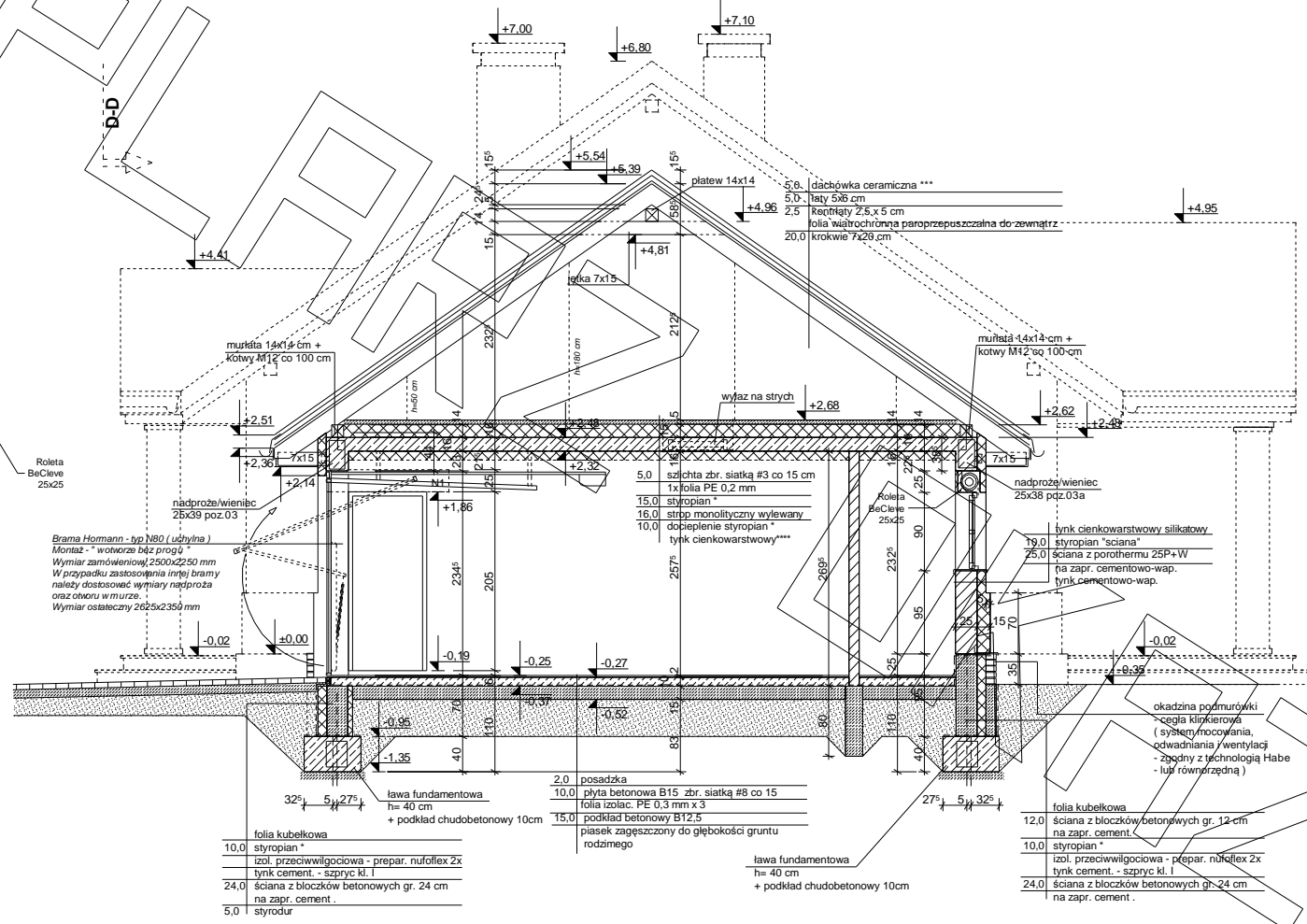
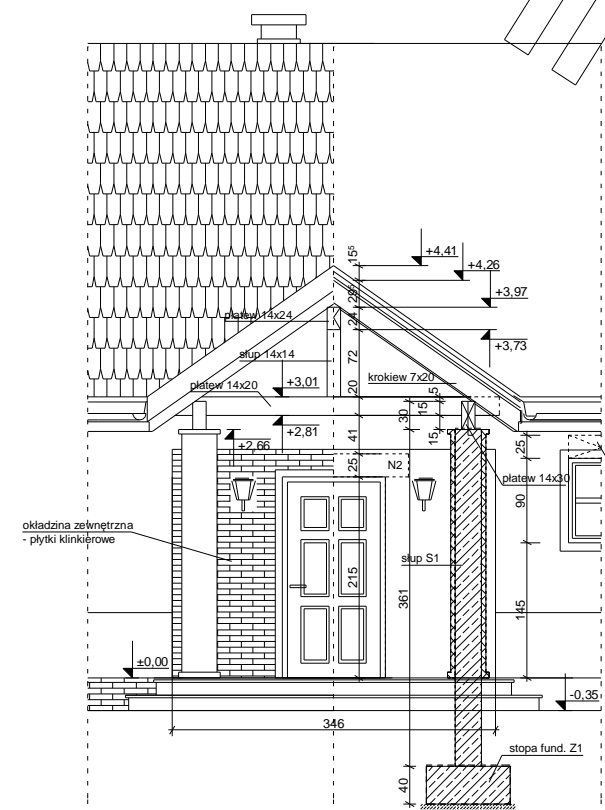
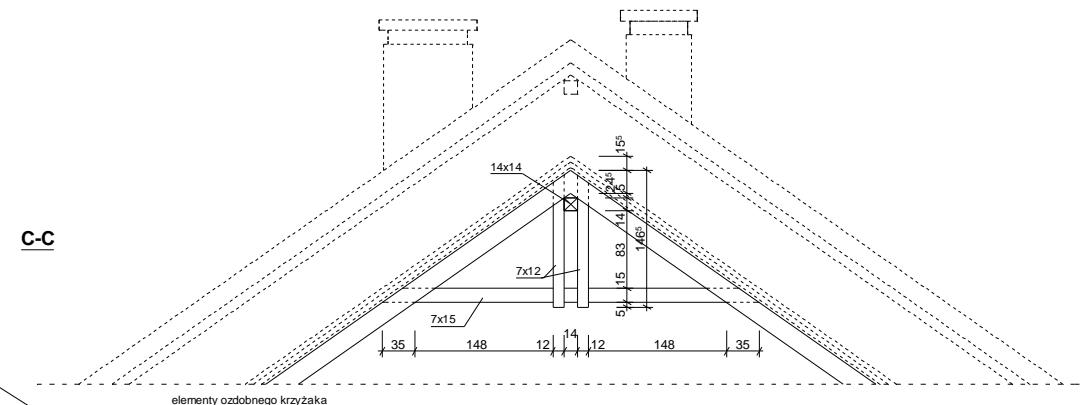
1. Dachówka ceramiczna Creaton
2. Dachówka cementowa Euronit
3. Blachodachówka
4. Blacha płaska, łączona listwowo

**** kompletny system ociepleń Termo Organika

***** deska elewacyjna Cedral

***** w razie zmiany materiału np. na styropian lub wełnę mineralną grubość ocieplenia dostosować do obowiązujących przepisów

ORGANIKA



- 2.0 posadzka
- 10.0 płyta betonowa B15 zbr. siatka #8 co 15
- 15.0 folia izol. PE 0,3 mm x 3
- 15.0 podkład betonowy B12.5
- piasek zagęszczony do głębokości gruntu rodzimego
- ława fundamentowa
- h= 40 cm
- + podkład chudebetonowy 10cm

- 12.0 folia kubelkowa
- ściana z bloczków betonowych gr. 12cm
- na zapr. cement.
- 10.0 styropian *
- izol. przeciwwilgociowa - prepar. nufoliflex 2x
- tylnk cement. - szpryc. kl. I
- 24.0 ściana z bloczków betonowych gr. 24 cm
- na zapr. cement.
- 5.0 styrodur

- * proponowane rodzaje styropianu w zależności od miejsca zastosowania:
1. balkon/podłoga (w tym na gruncie) - "Termo Organika dach - podłoga"
 2. dach / stropodach - "Termo Organika dach - podłoga"
 3. ściany zewnętrzne - "Termo Organika fasada"
 4. fundamenty - "Termo Organika fundament"

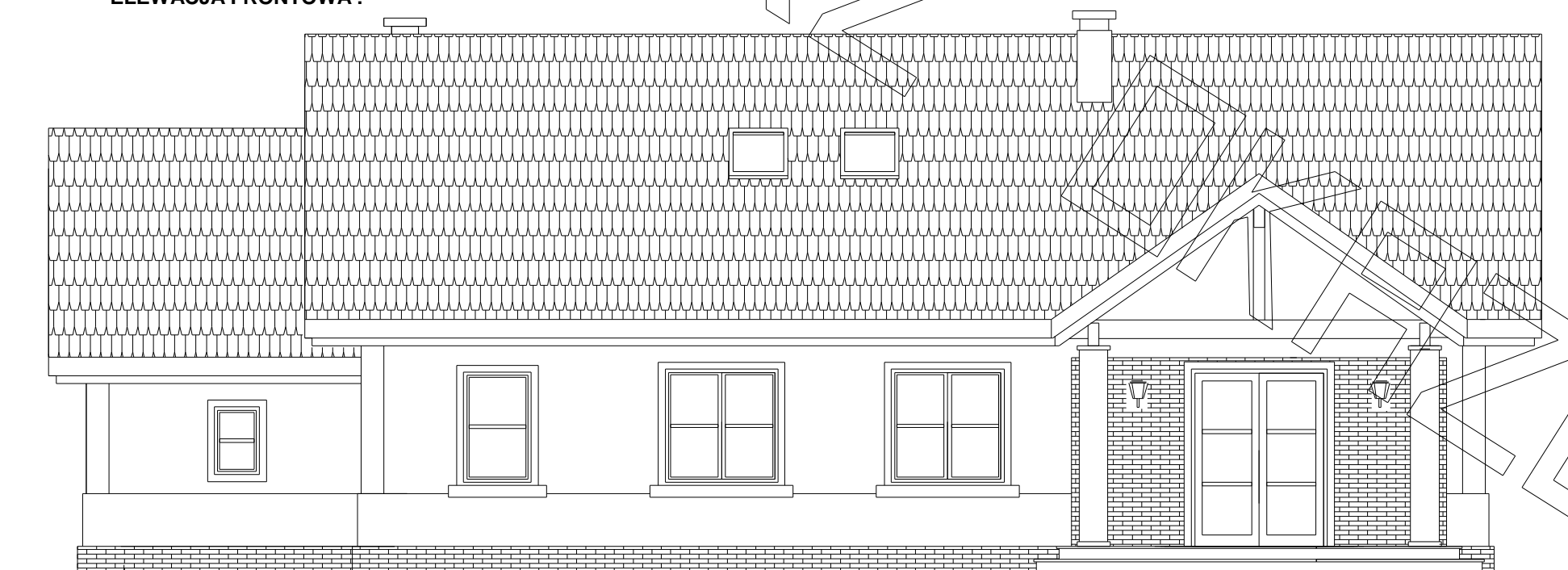
- ** proponowana wełna mineralna/szkłana w zależności od miejsca zastosowania:
- "Wełna Knauf Insulation w Ecosse Technology"
1. dach skośny - Classic 032; Classic 039; Unifit 035; Unifit 039
 2. strop drewniany - Classic 039; Classic 044
 3. fasada wentylowana - TP 116 ; TP 435 B; TP 425 B ; TPM 135

- *** proponowane rodzaje pokrycia dachowego (w projekcie przyjęto obciążenie dachówką ceramiczną):
1. Dachówka ceramiczna Creaton
 2. Dachówka cementowa Euronat
 3. Blacho-dachówka
 4. Blacha płaska, łączona listwowo
- **** kompletny system ociepleń Termo Organika
- ***** deska elewacyjna Cedral
- ***** w razie zmiany materiału np. na styropian lub wełnę mineralną grubość ocieplenia dostosować do obowiązujących przepisów

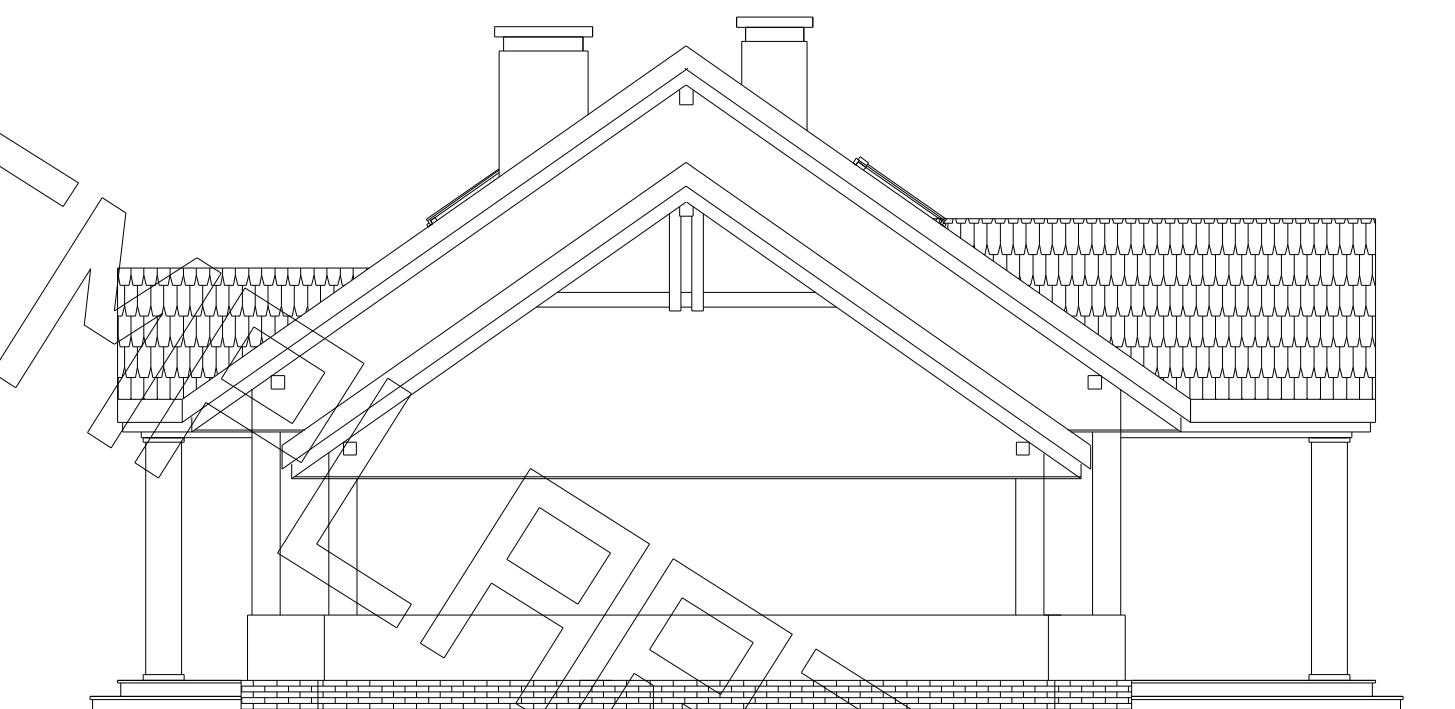
ORGANIKA



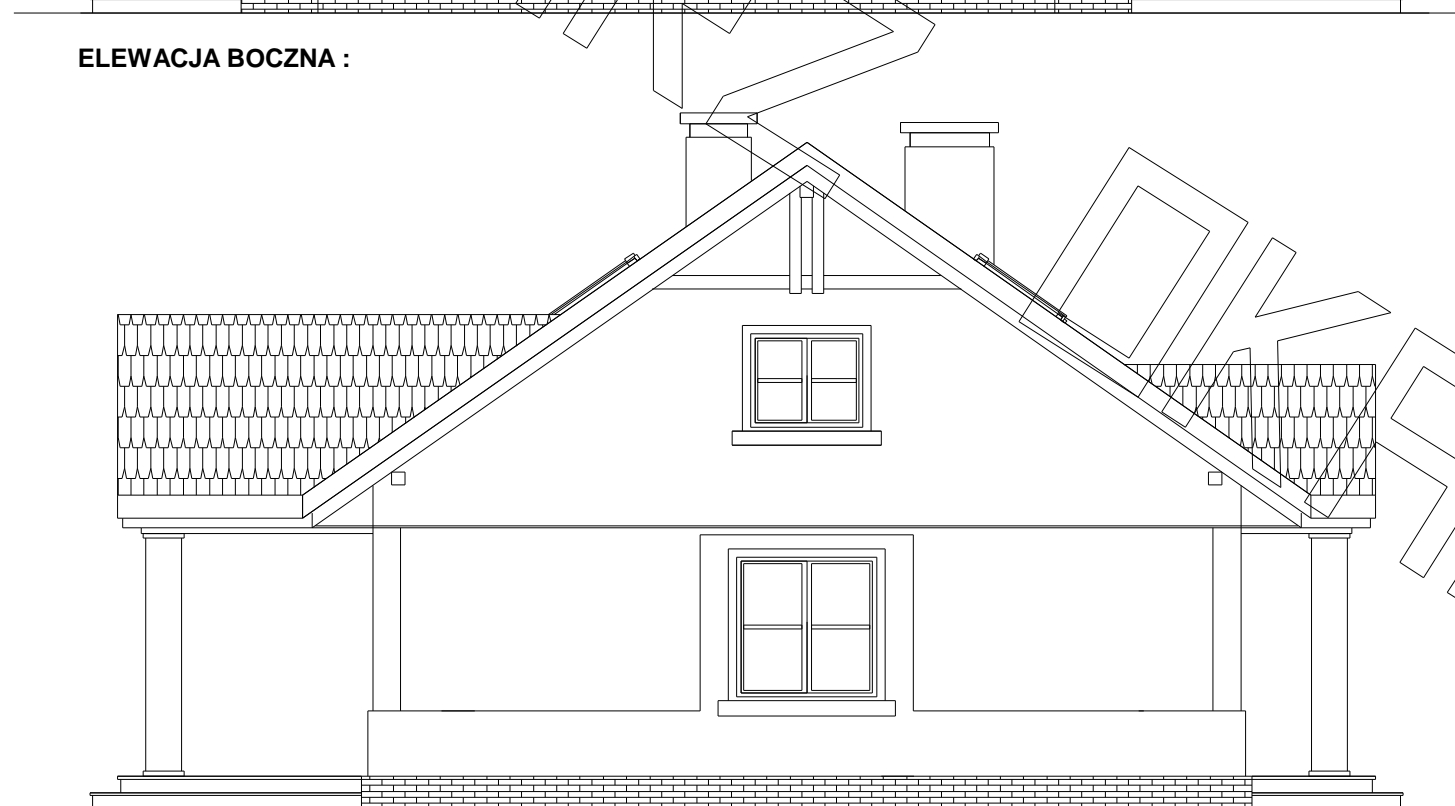
ELEWACJA FRONTOWA :



ELEWACJA TYLNA :



ELEWACJA BOCZNA :



ELEWACJA BOCZNA :