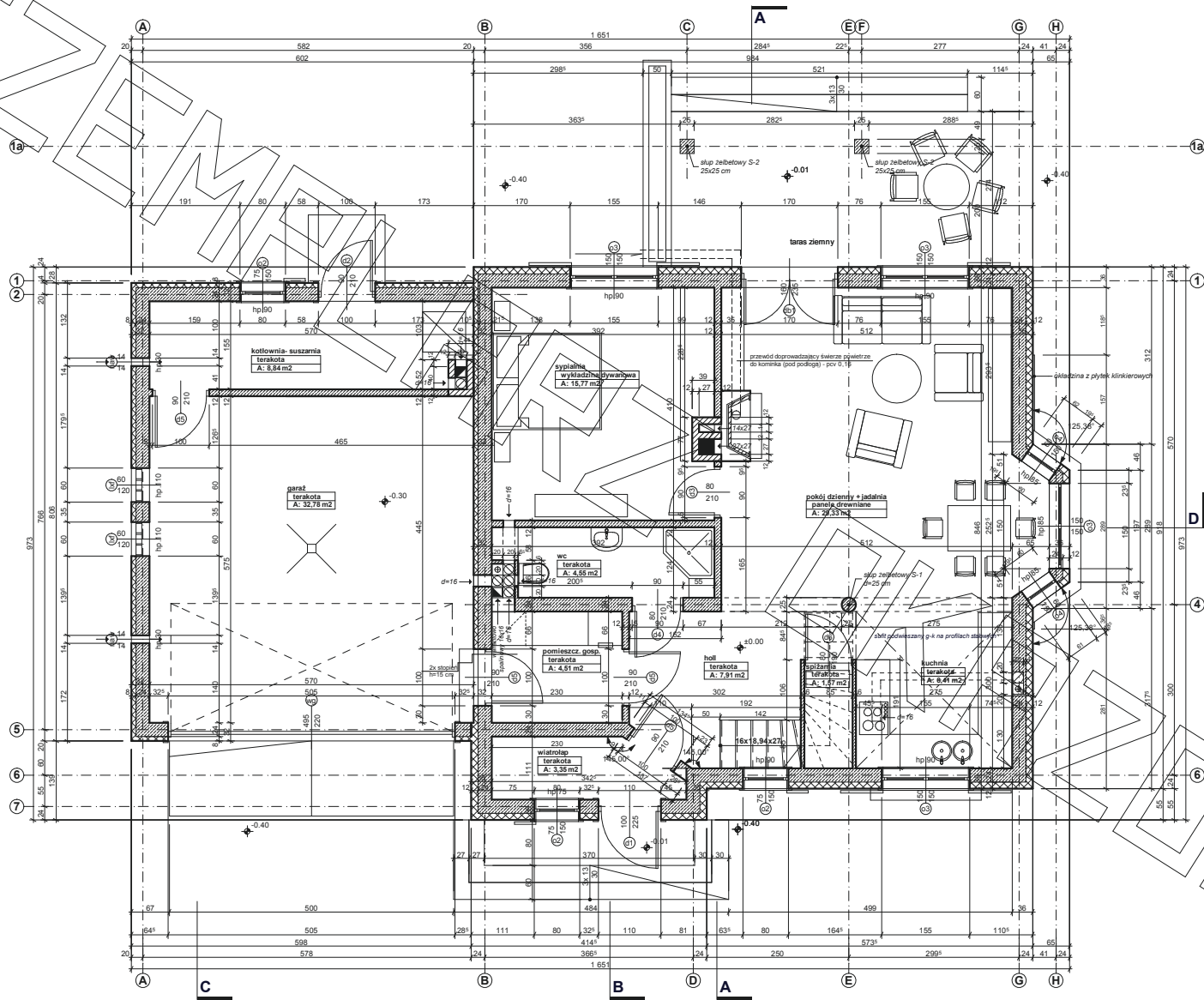
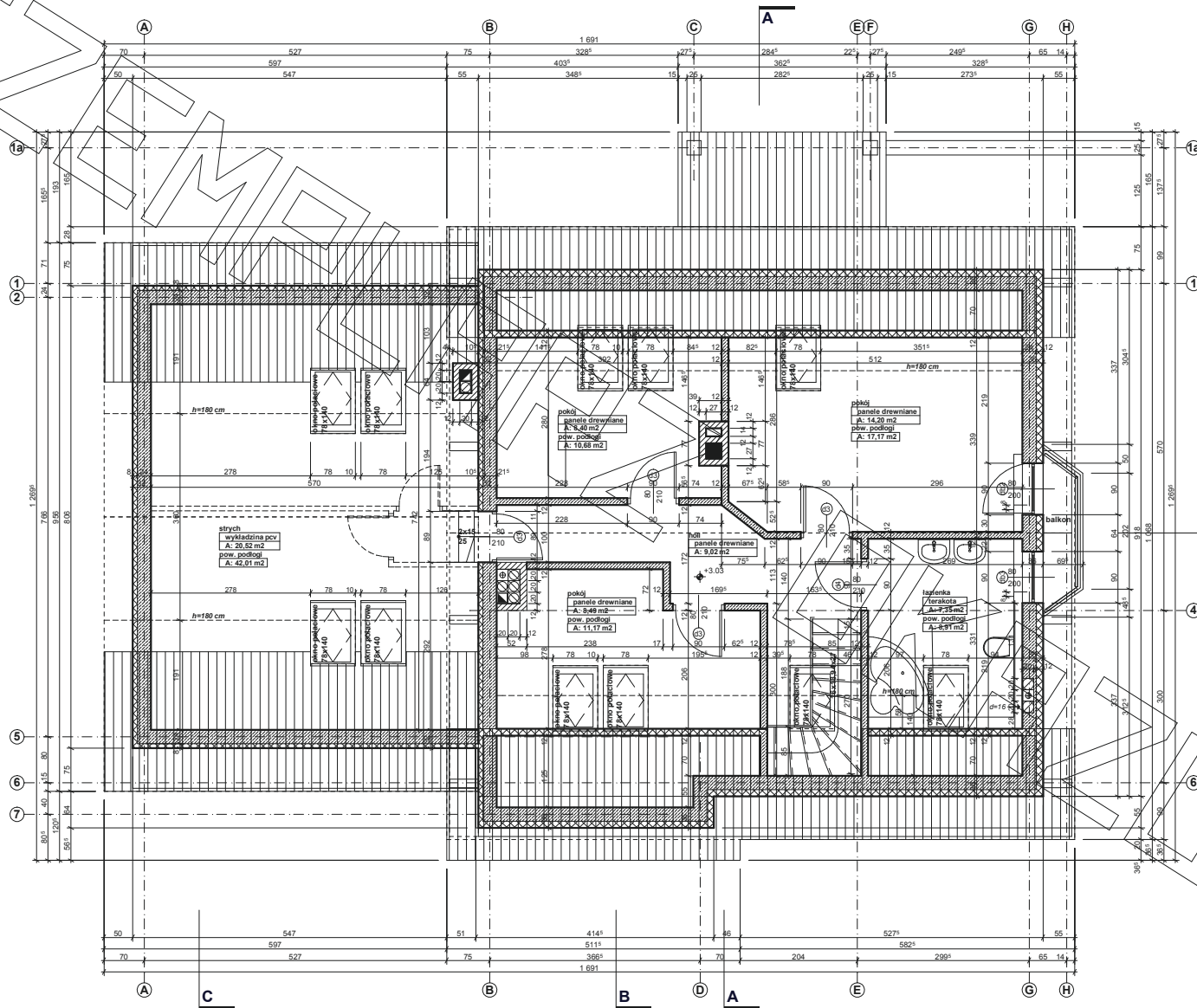
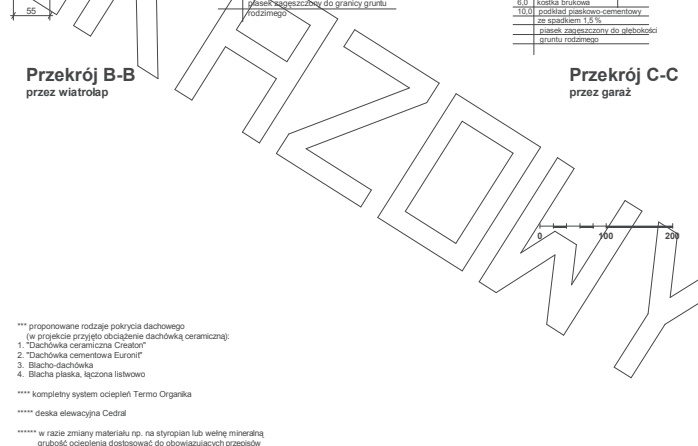
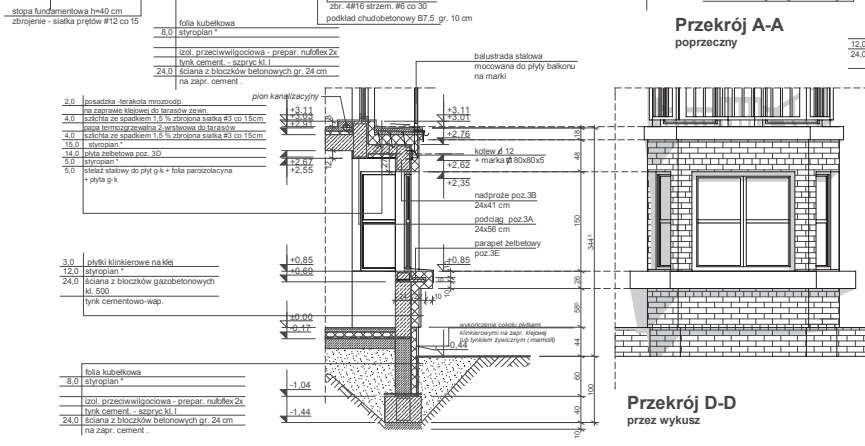
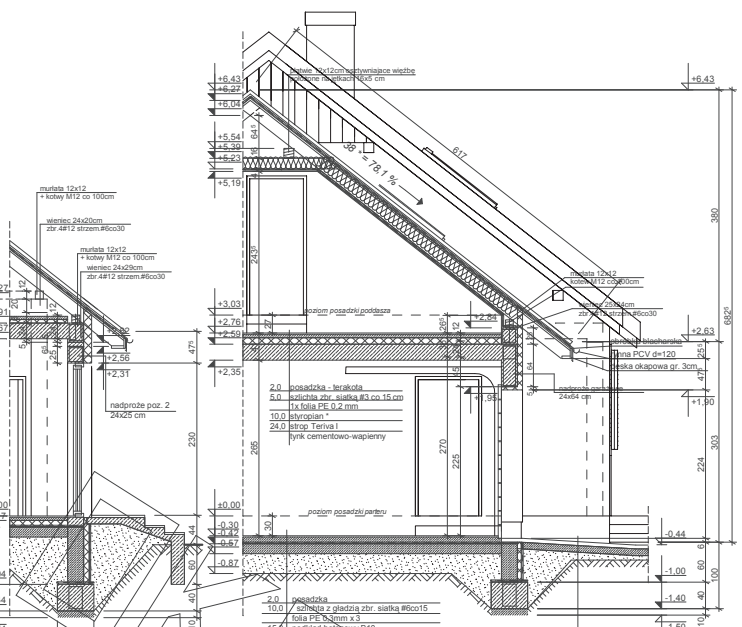
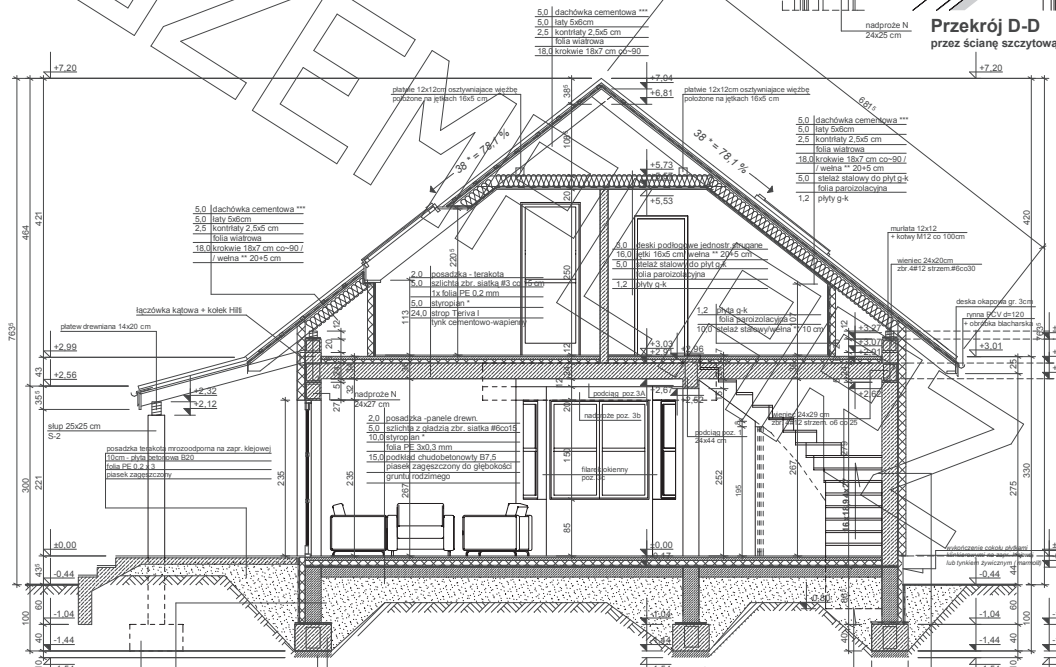
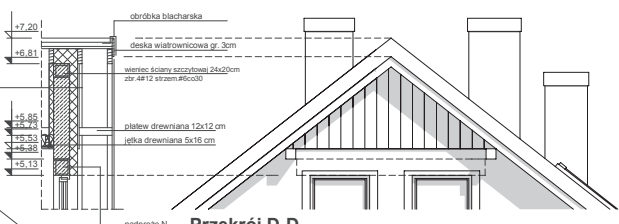


RZUT PARTERU





FOTOMONTAŻ



*** proponowane rodzaje pokrycia dachowego (w projekcie przyjęto obciążenie dachówką ceramiczną):
1. Dachówka ceramiczna Cersaot
2. Dachówka cementowa Eurocer
3. Blacho-dachówka
4. Blachta płaska, łączona listwami

**** kompletny system ociepleń Termo Organika

***** deska elewacyjna Cedra

***** w razie zmiany materiału np. na styropian lub wełnę mineralną grubość ocieplenia dostosować do obowiązujących przepisów

