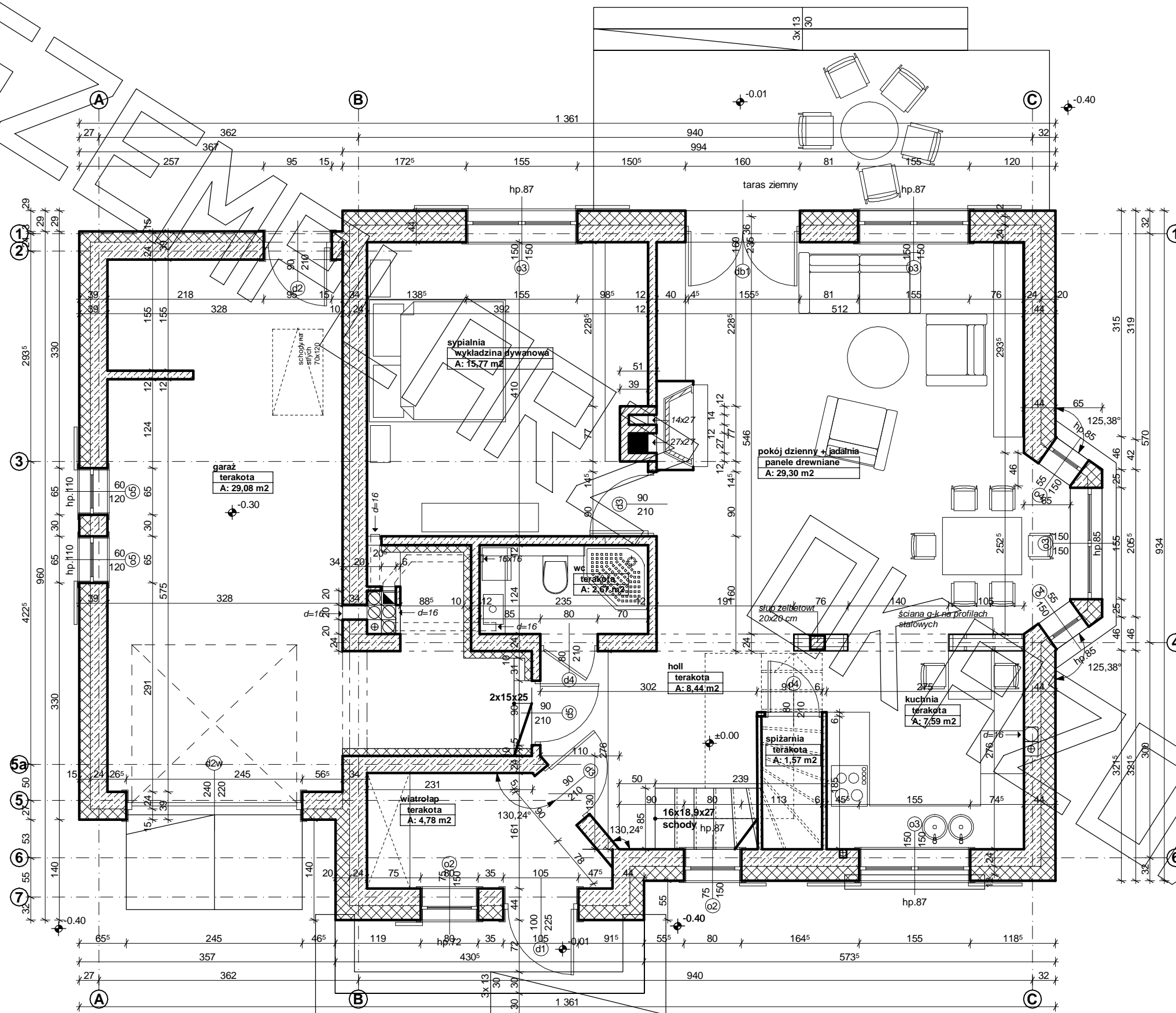
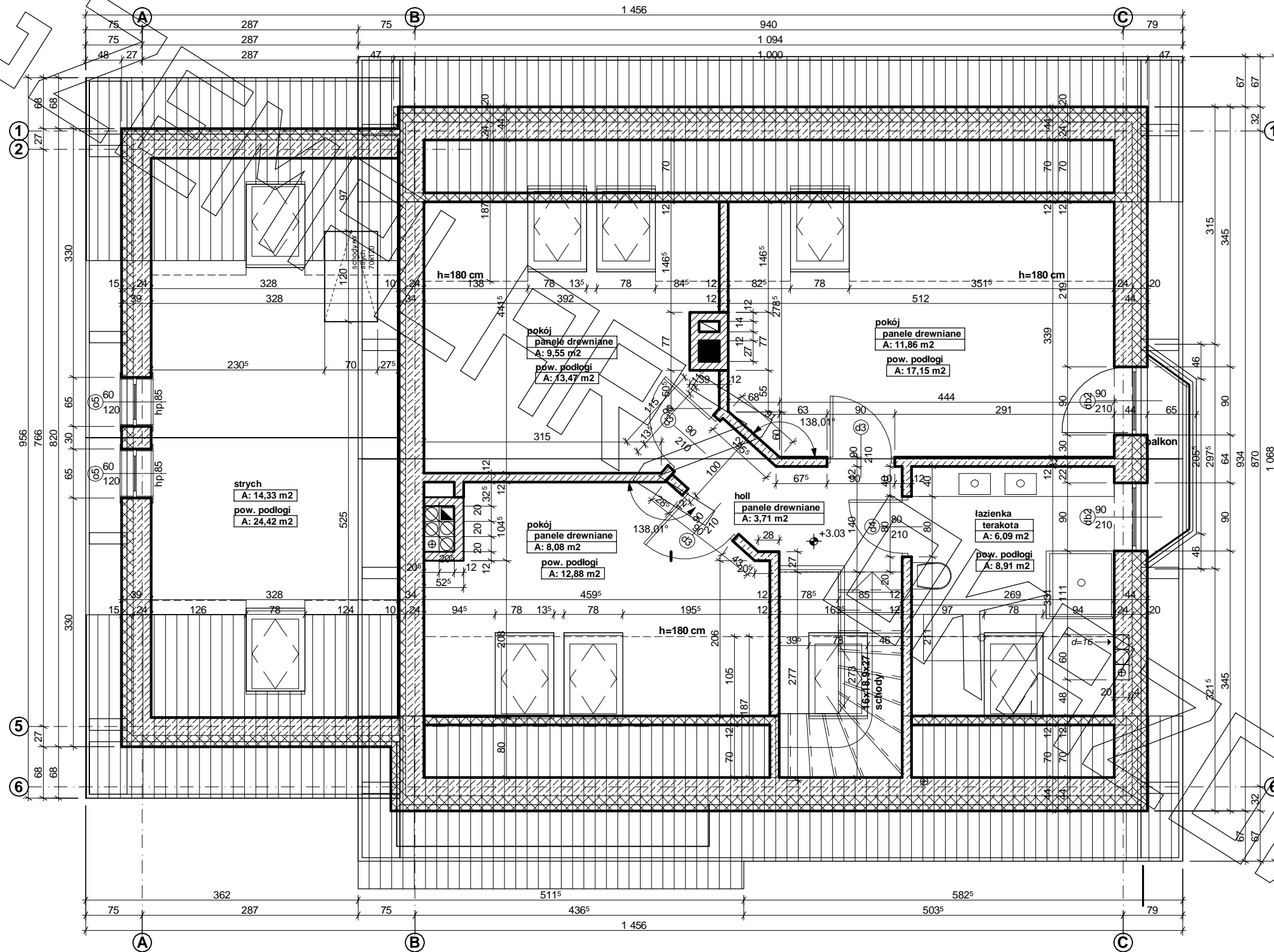


RZUT PARTERU



RZUT PODDASZA



Uwagi :

- w ścianach kolankowych wykonać słupki żelbetowe 25x25 cm co ok 2,5 m
- ściany szczytowe zakończyć wieńcem szczytowym 25x20 cm
- pozycje konstrukcyjne - patrz opracowanie konstrukcyjne

