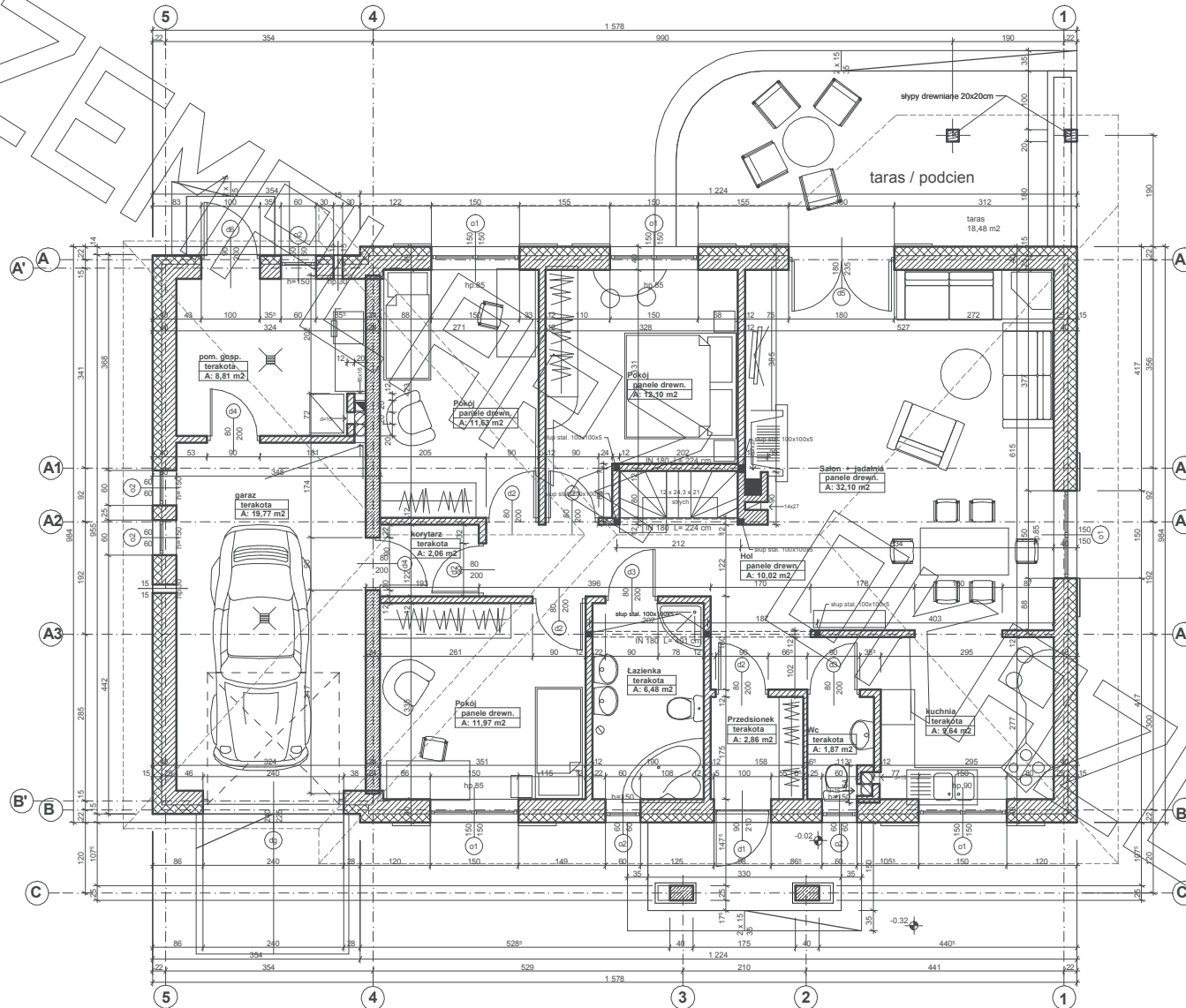
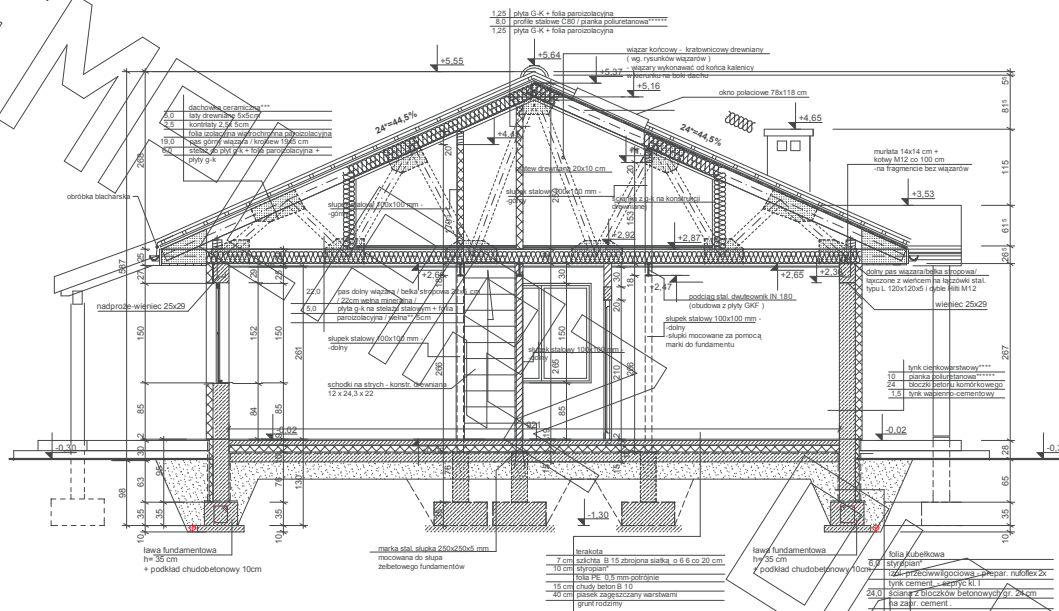


RZUT PARTERU



EGZEM



* proponowane rodzaje styropianu w zależności od miejsca zastosowania:

1. balkon/podłoga (w tym na gruncie) - "Termo Organika dach - podłoga"
 2. dach / strypodach - "Termo Organika dach - podłoga"
 3. ściany zewnętrzne - "Termo Organika fasada"
 4. fundamenty - "Termo Organika fundament"
- dla budynków o podwyższonej energooszczędności:
1. balkon/podłoga (w tym na gruncie) "Termo Organika Termonium dach - podłoga"
 2. ściany zewnętrzne - "Termo Organika Termonium Plus fasada"
 3. fundamenty - "Termo Organika Termonium fundament"

- ** proponowana wełna mineralna/szklana w zależności od miejsca zastosowania:
- "Wełna Knauf Insulation w Eccote Technology"
1. dach skłony - Classic 035, Classic 039, Unifit 039
 2. strop drewniany - Classic 039, Classic 044
 3. fasada wentylowana - TP 116, TP 435 B, TP 425 B, TFM 135

*** proponowane rodzaje pokrycia dachowego

1. "Dachówka ceramiczna Creator"
2. "Dachówka cementowa Euroton"
3. Blacho-dachówka
4. Blacha płaska, łączona listwami
5. Gont bitumiczny

**** kompletny system ociepleń Termo Organika

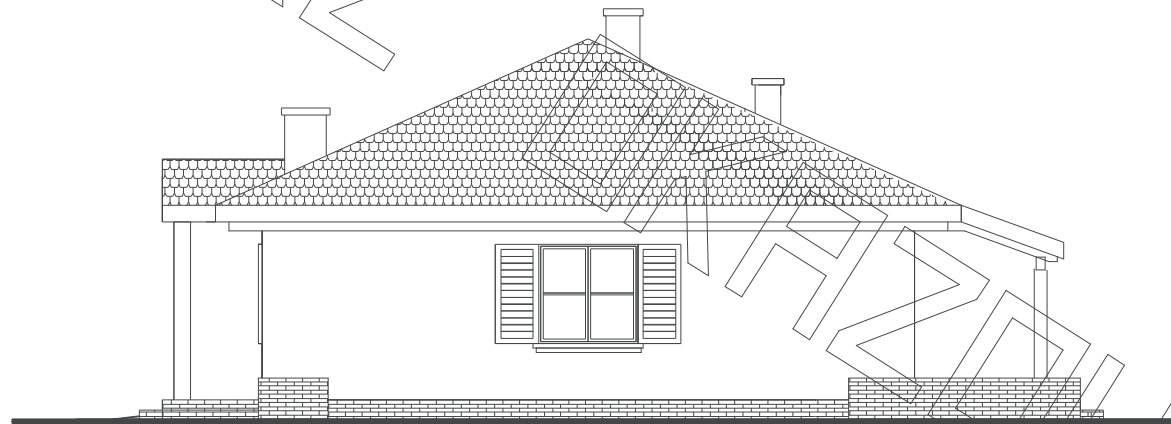
***** deska elewacyjna Cedar

***** w razie zmiany materiału np. na styropian lub wełnę mineralną grubość ocieplenia dostosować do obowiązujących przepisów

RAZOWY



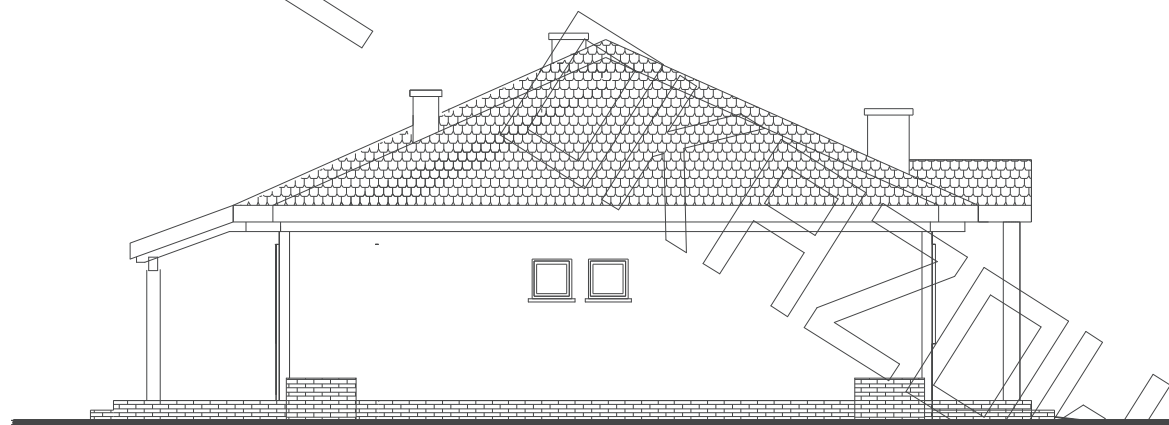
elewacja frontowa :



elewacja boczna :



elewacja ogrodowa :



elewacja boczna :