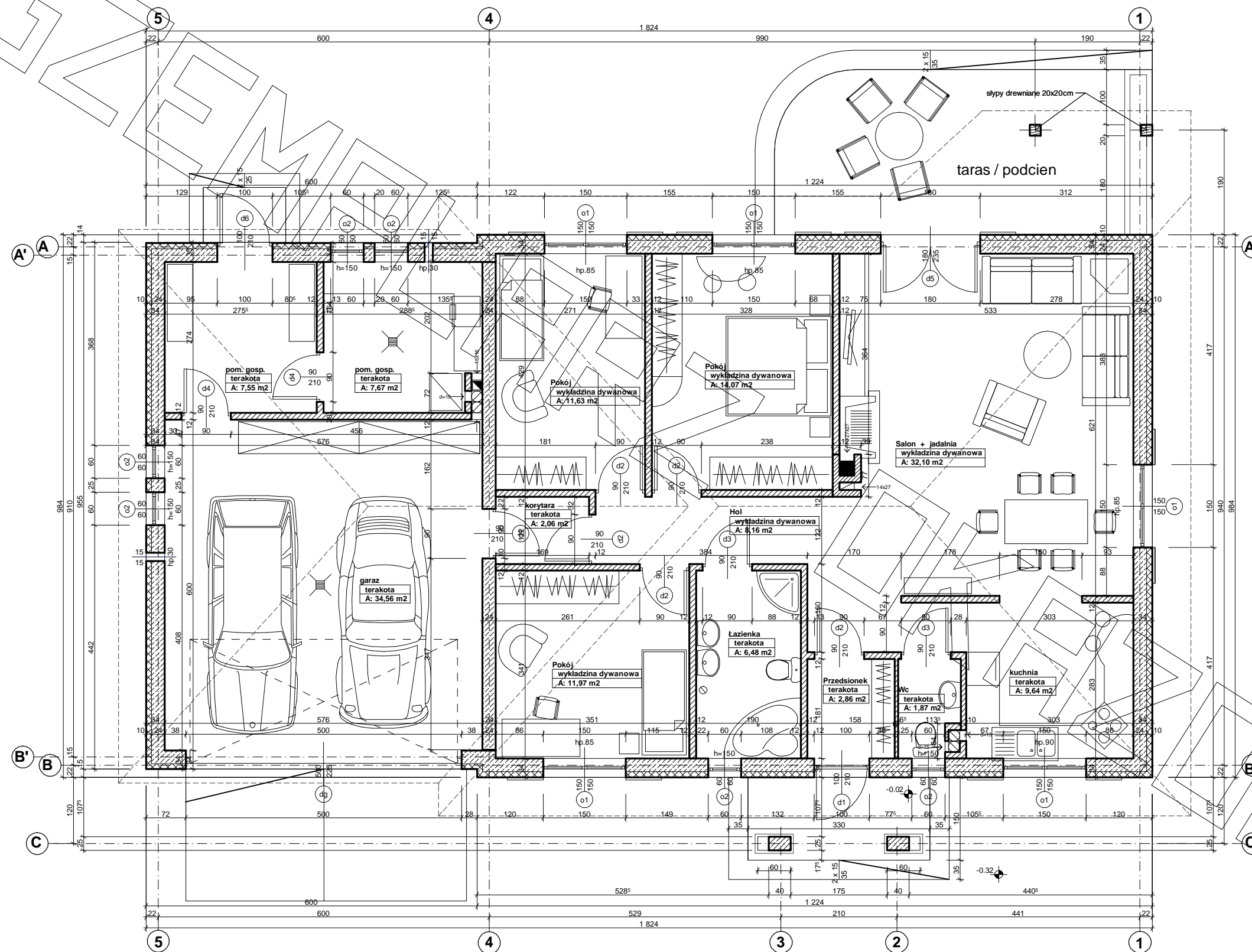
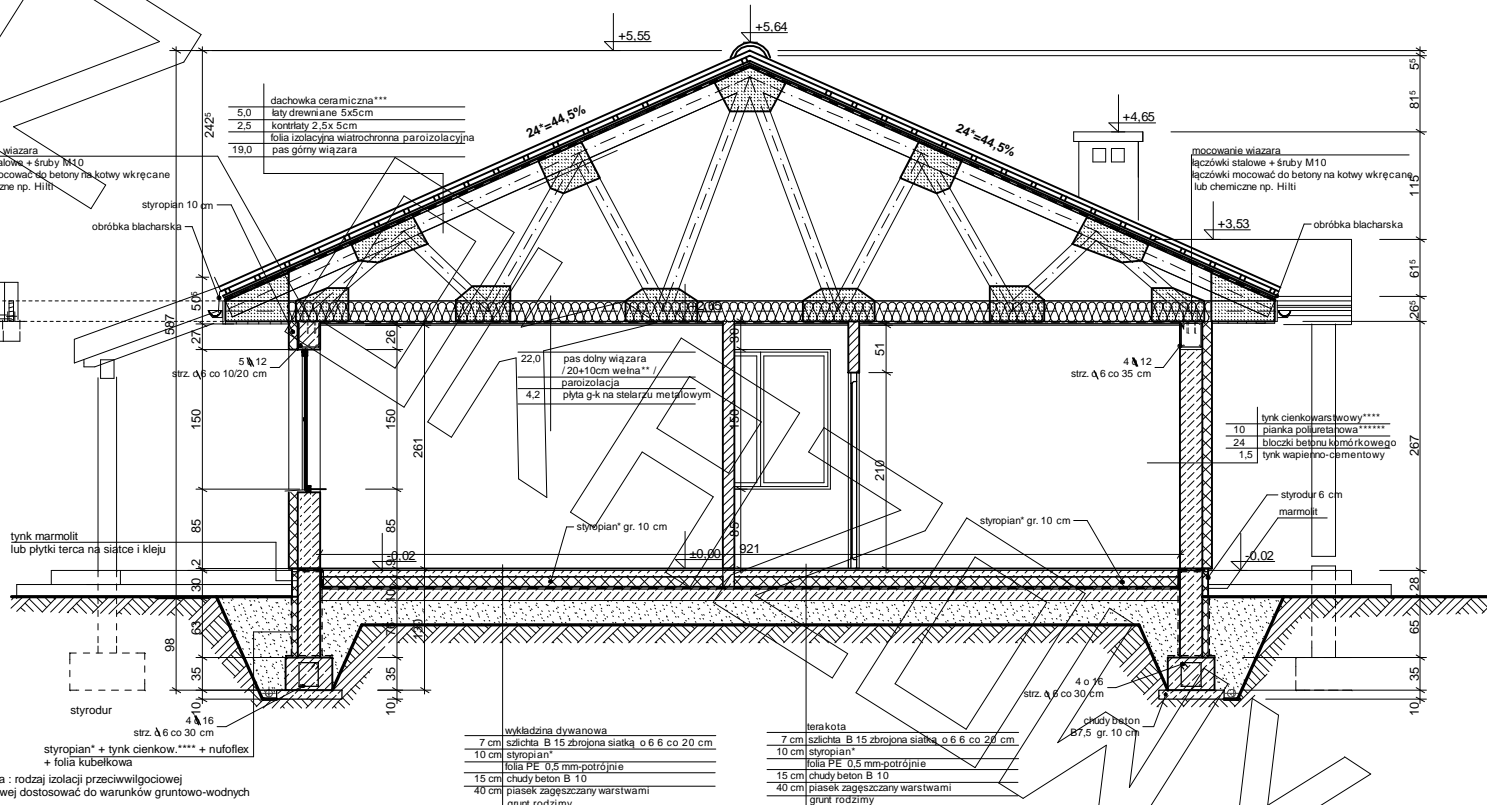
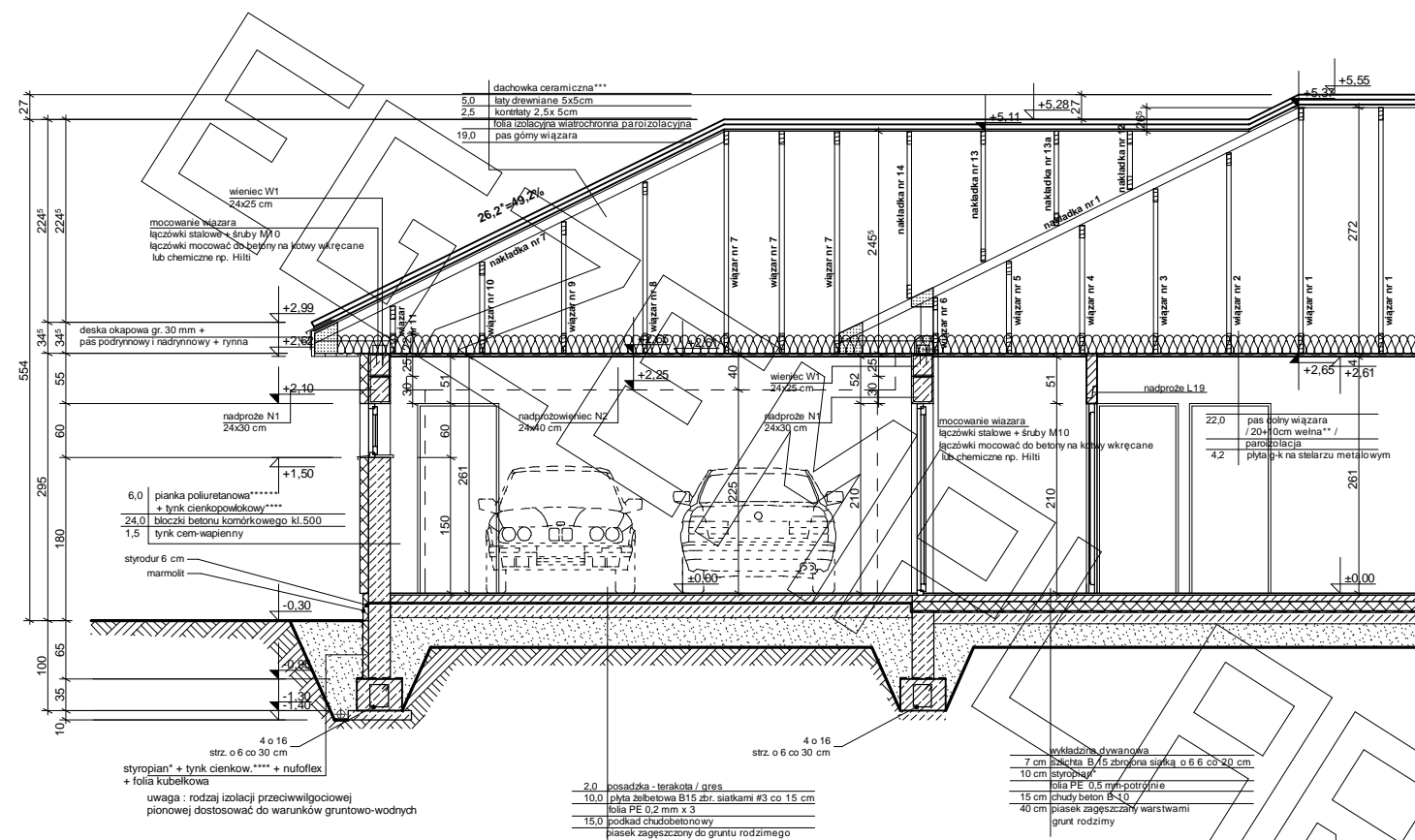


# RZUT PARTERU



Uwaga:  
 - wymiary otworów okiennych i drzwiowych zewnętrznych podano w świetle muru  
 - wymiary otworów drzwi wewnętrznych podano w świetle muru ( wraz z ościeżnicą)



\* proponowane rodzaje styropianu w zależności od miejsca zastosowania:

1. balkon/podloga (w tym na gruncie) - "Termo Organika dach - podloga"
2. dach / stropodach - "Termo Organika dach - podloga"
3. ściany zewnętrzne - "Termo Organika fasada"
4. fundamenty - "Termo Organika fundament"

dla budynków o podwyższonej energooszczędności:

1. balkon/podloga (w tym na gruncie) "Termo Organika Termonium dach - podloga"
2. ściany zewnętrzne - "Termo Organika Termonium Plus fasada"
3. fundamenty - "Termo Organika Termonium fundament"

- \*\* proponowana wełna mineralna/szklana w zależności od miejsca zastosowania:
- "Wełna Knauf Insulation w Ecosse Technology"
1. dach skośny - Classic 032; Classic 039; Unifit 035; Unifit 039
  2. strop drewniany - Classic 039; Classic 044
  3. fasada wentylowana - TP 116; TP 435 B; TP 425 B; TPM 135

\*\*\* proponowane rodzaje pokrycia dachowego

1. "Dachówka ceramiczna Creaton"
2. "Dachówka cementowa Euronit"
3. Blacho-dachówka
4. Blacha płaska, łączona listwowo
5. Gont bitumiczny

\*\*\*\* kompletny system ociepleń Termo Organika

\*\*\*\*\* deska elewacyjna Cedral

\*\*\*\*\* w razie zmiany materiału np. na styropian lub wełnę mineralną grubość ocieplenia dostosować do obowiązujących przepisów

2x łączniki katowe BMF ZK 100  
1x śruba M 10  
pas dolny wiazara oparty na wieńcu  
2x kołki Hilti do betonu ( wariantowo stosować: kołki wkręcane M10, kołki mechaniczne lub chemiczne )

uwaga : rodzaj izolacji przeciwwilgociowej pionowej dostosować do warunków gruntowo-wodnych

\* proponowane rodzaje styropianu w zależności od miejsca zastosowania:

1. balkon/podloga (w tym na gruncie) - "Termo Organika dach - podloga"
2. dach / stropodach - "Termo Organika dach - podloga"
3. ściany zewnętrzne - "Termo Organika fasada"
4. fundamenty - "Termo Organika fundament"

dla budynków o podwyższonej energooszczędności:

1. balkon/podloga (w tym na gruncie) "Termo Organika Termonium dach - podloga"
2. ściany zewnętrzne - "Termo Organika Termonium Plus fasada"
3. fundamenty - "Termo Organika Termonium fundament"

- \*\* proponowana wełna mineralna/szklana w zależności od miejsca zastosowania:
- "Wełna Knauf Insulation w Ecosse Technology"
1. dach skośny - Classic 032; Classic 039; Unifit 035; Unifit 039
  2. strop drewniany - Classic 039; Classic 044
  3. fasada wentylowana - TP 116; TP 435 B; TP 425 B; TPM 135

\*\*\* proponowane rodzaje pokrycia dachowego

1. "Dachówka ceramiczna Creaton"
2. "Dachówka cementowa Euronit"
3. Blacho-dachówka
4. Blacha płaska, łączona listwowo
5. Gont bitumiczny

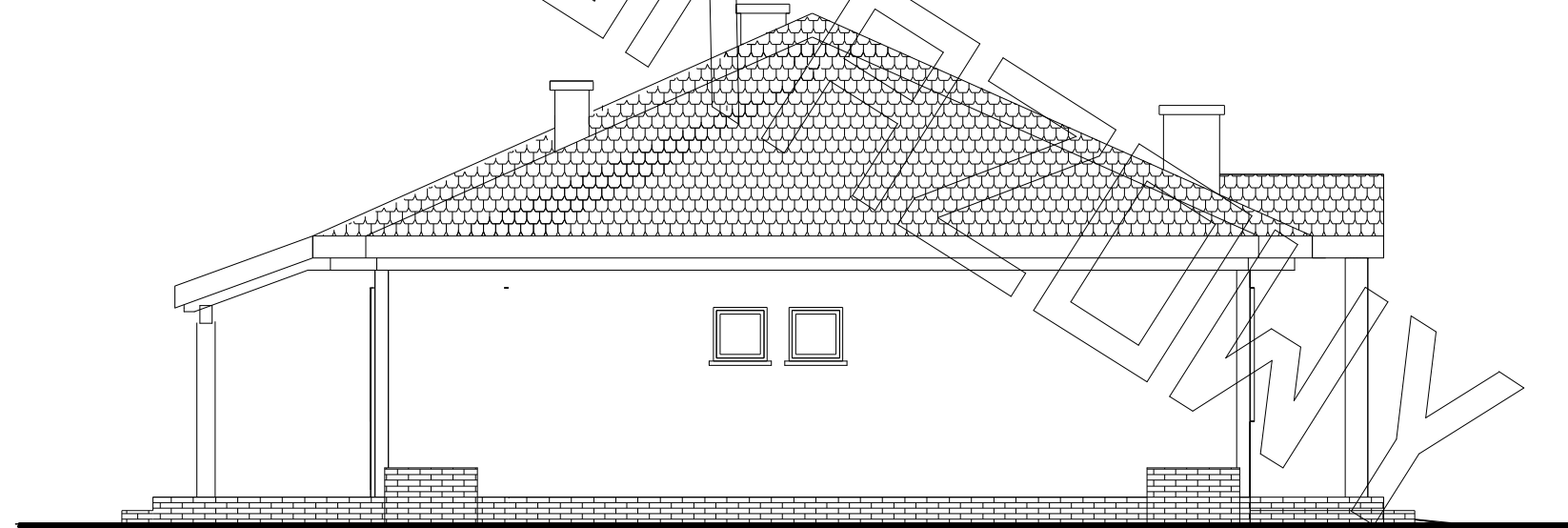
\*\*\*\* kompletny system ociepleń Termo Organika

\*\*\*\*\* deska elewacyjna Cedral

\*\*\*\*\* w razie zmiany materiału np. na styropian lub wełnę mineralną grubość ocieplenia dostosować do obowiązujących przepisów



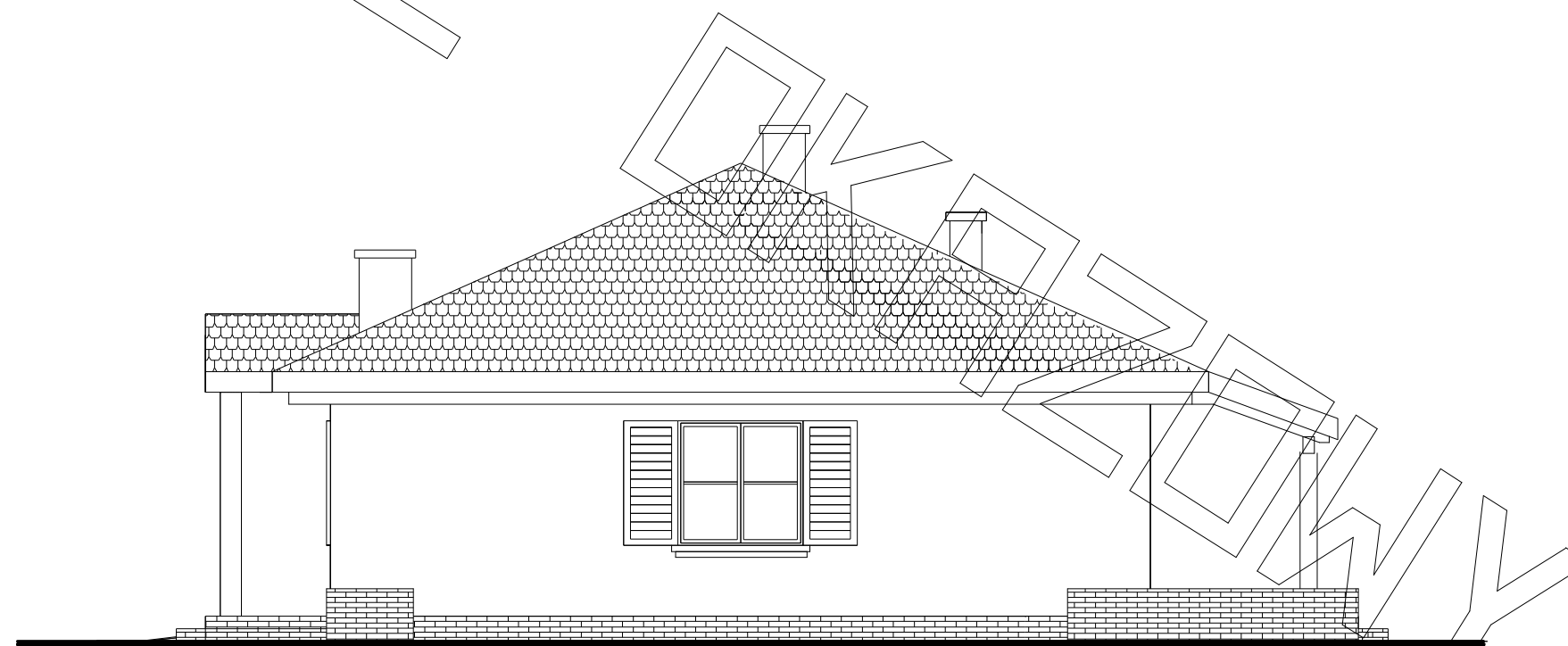
elewacja ogrodowa :



elewacja boczna :



elewacja frontowa :



elewacja boczna :