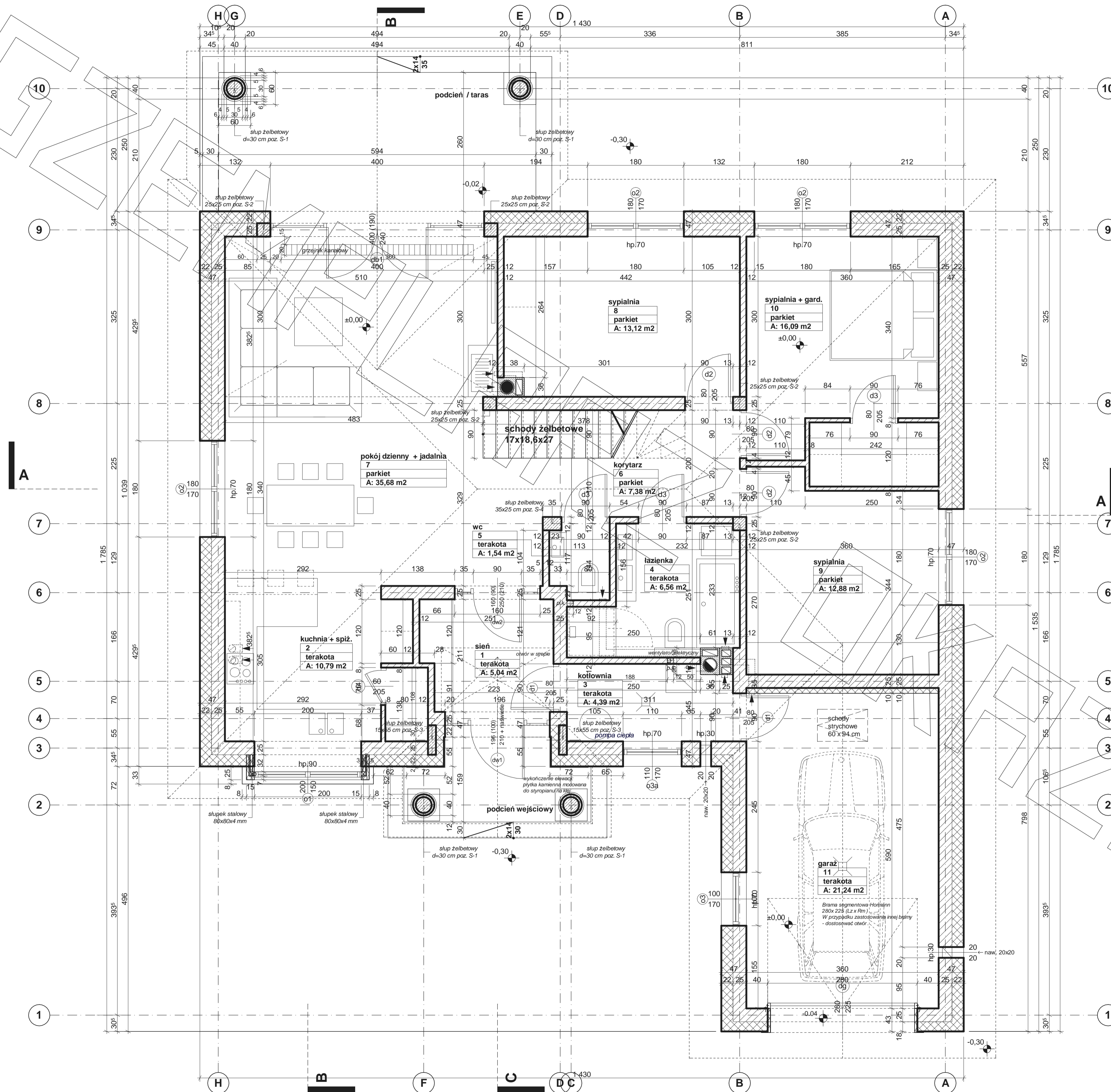
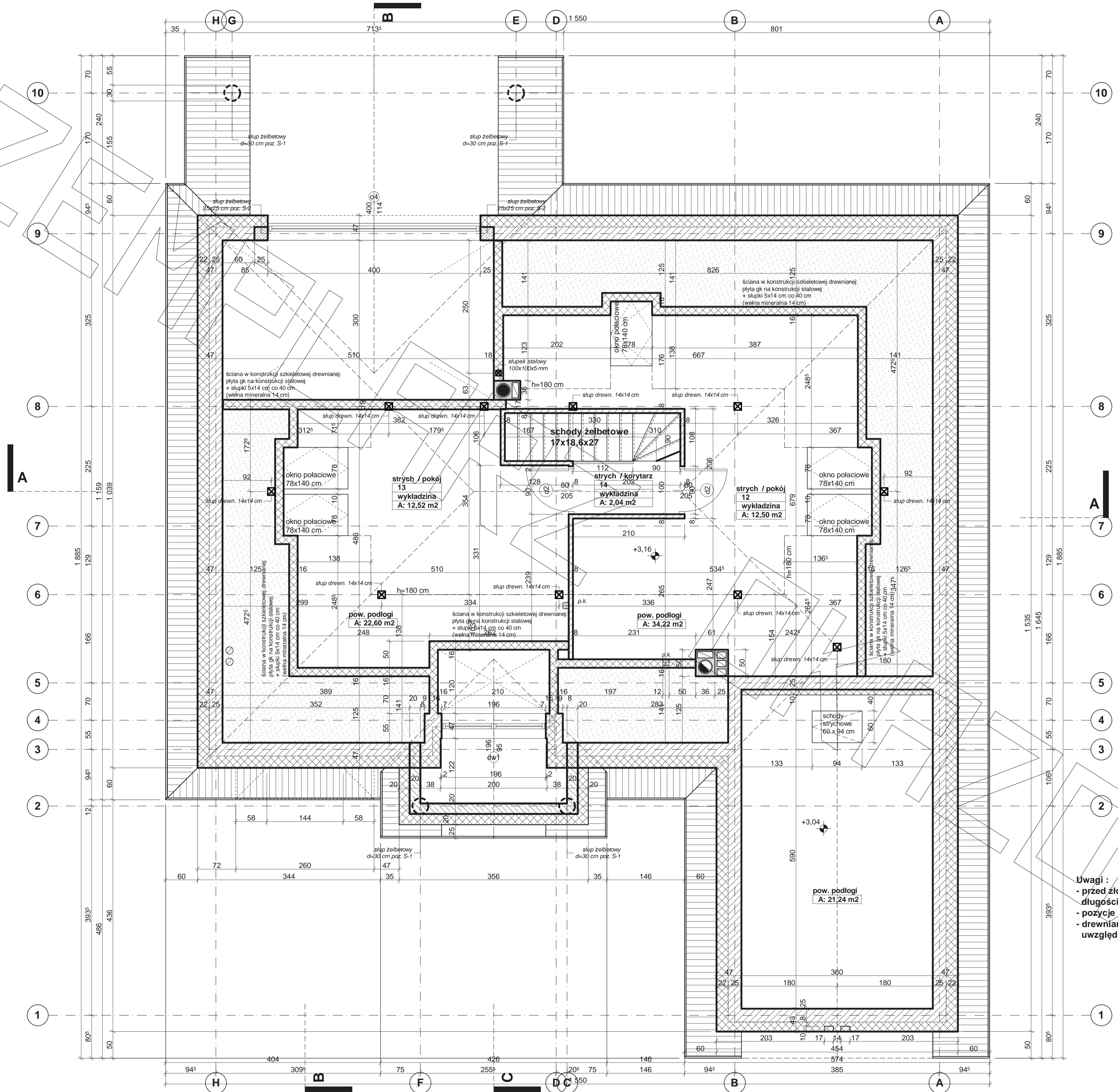


RZUT PARTERU



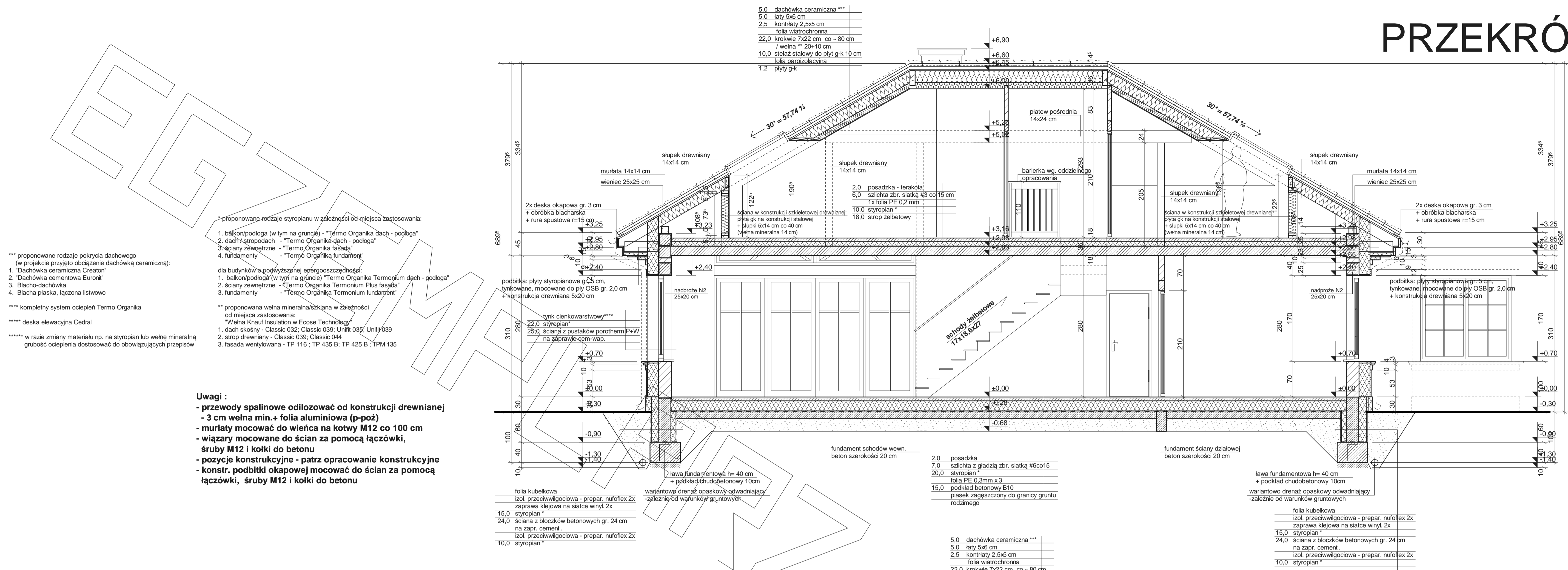
- Uwagi:**
- wymiary otworu bramy garażowej 250x225cm
 - bramę garażową montować wewnątrz pomieszczenia za pomocą kotew dystansowych
 - głify otworu bramy garażowej docięcić styropianem gr. 5cm
 - w przypadku montażu innej bramy garażowej dostosować wielkość otworu i sposób montażu do wymogów producenta
 - pozycje konstrukcyjne - patrz opracowanie konstrukcyjne

RZUT PODDASZA



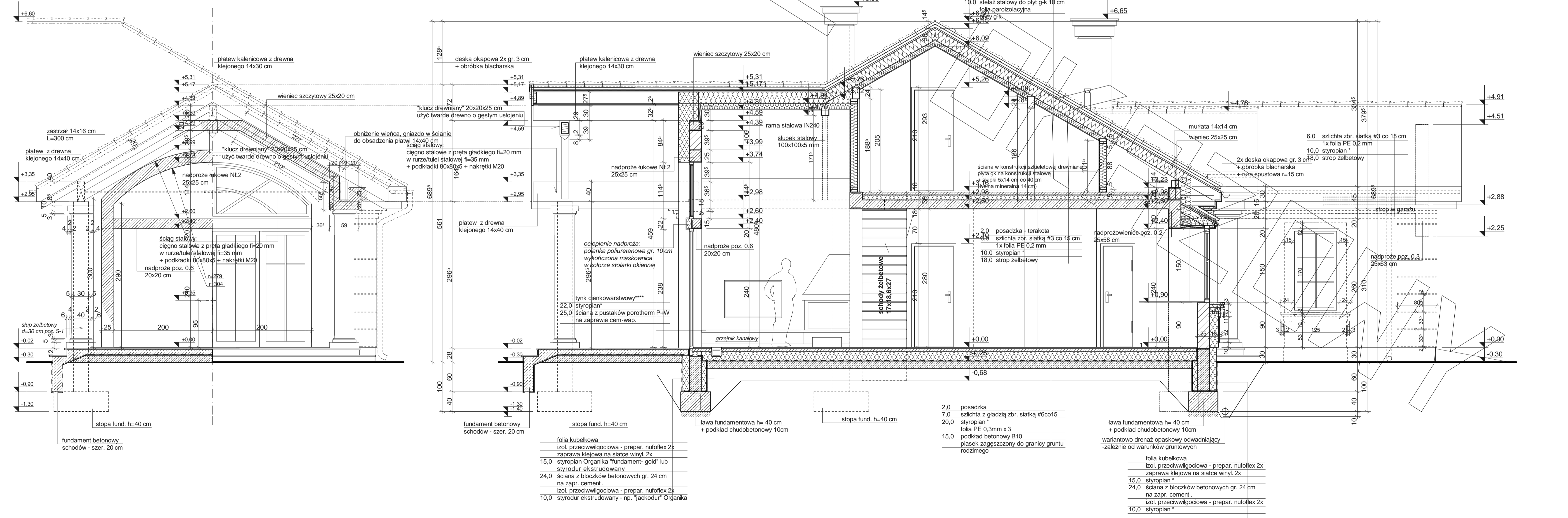
Uwagi:
 - przed złożeniem zamówienia belek stropowych wszystkie długości należy zweryfikować na budowie
 - pozycje konstrukcyjne - patrz opracowanie konstrukcyjne
 - drewniana konstr. ścian szkieletowych nie została uwzględniona w zestawieniu materiałowym

PRZEKRÓJ



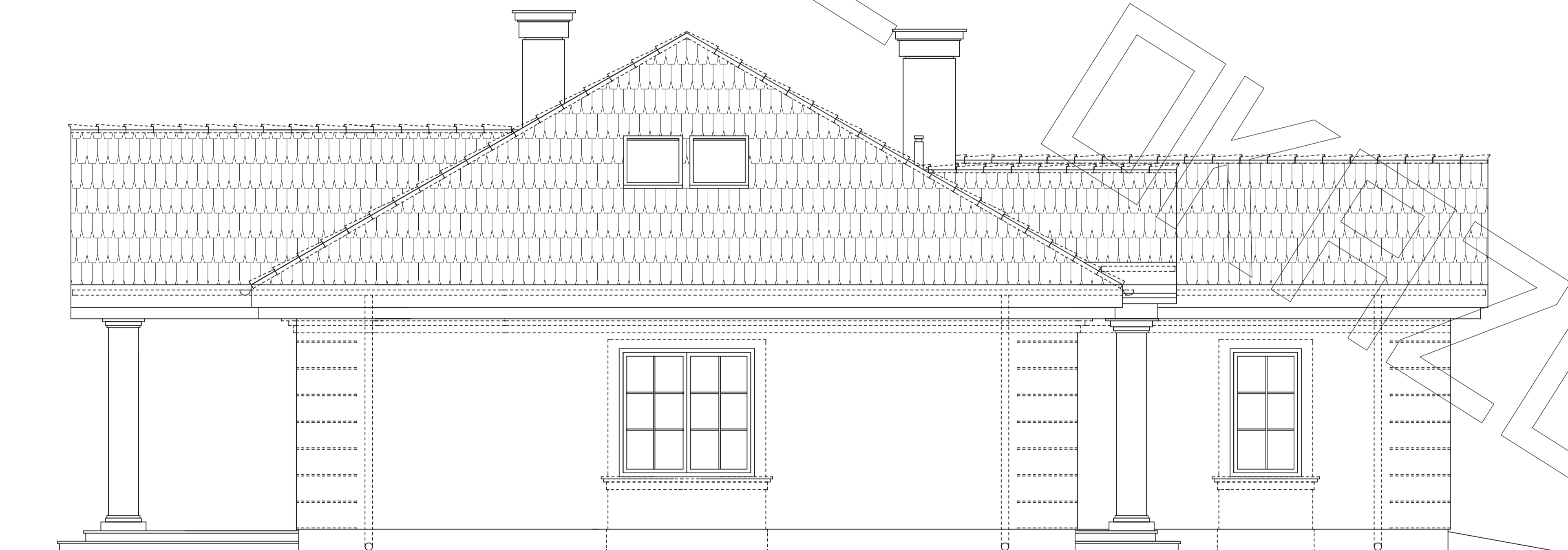
Uwagi :

- przewody spalinowe odizolować od konstrukcji drewnianej - 3 cm wełna min.+ folia aluminiowa (p-poż)
- murlaty mocować do wieńca na kotwy M12 co 100 cm
- wiązary mocowane do ścian za pomocą łączówki, śruby M12 i kołki do betonu
- pozycje konstrukcyjne - patrz opracowanie konstrukcyjne
- konstr. podbitki okapowej mocować do ścian za pomocą łączówki, śruby M12 i kołki do betonu





ELEWACJA FRONTOWA



ELEWACJA BOCZNA

