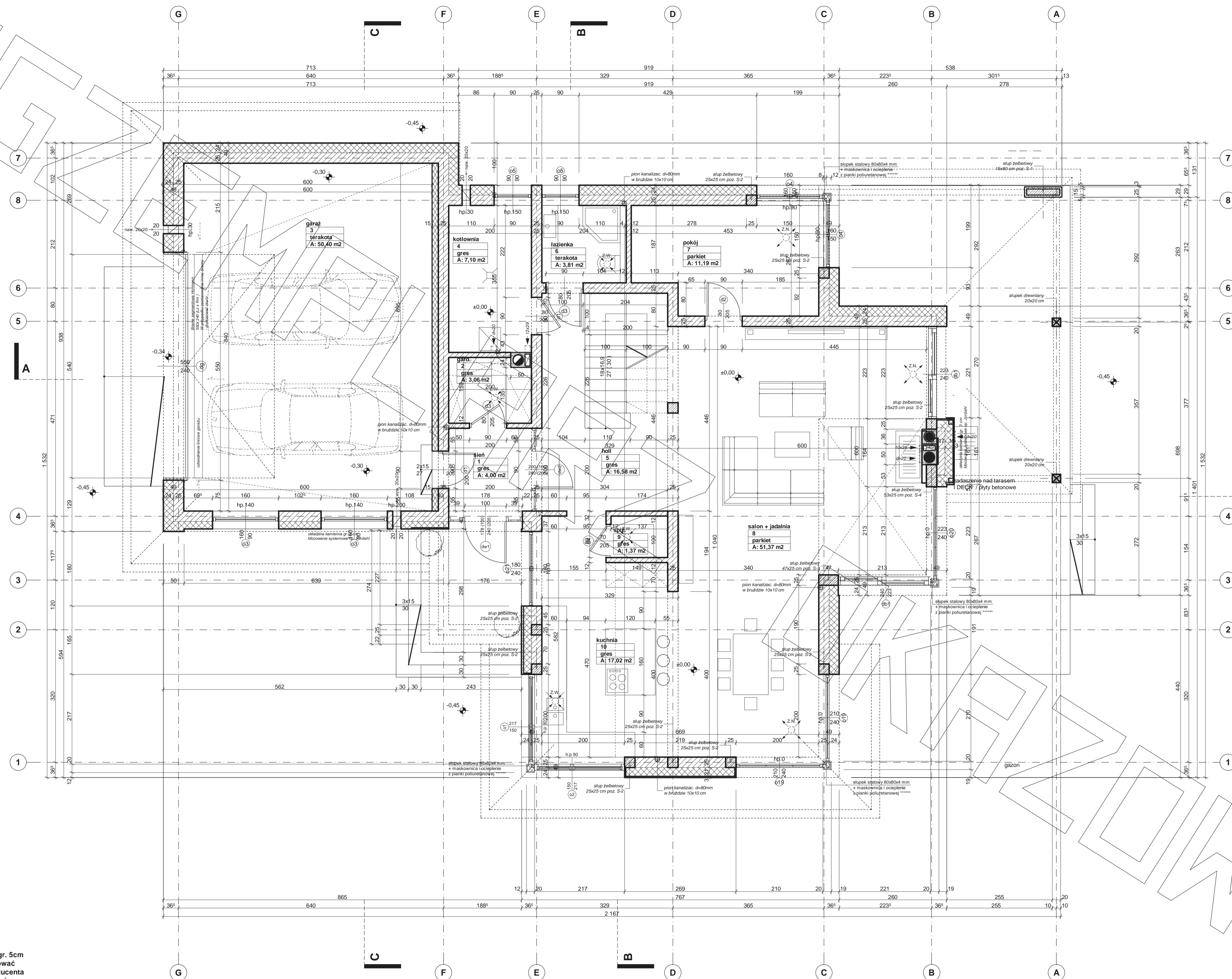
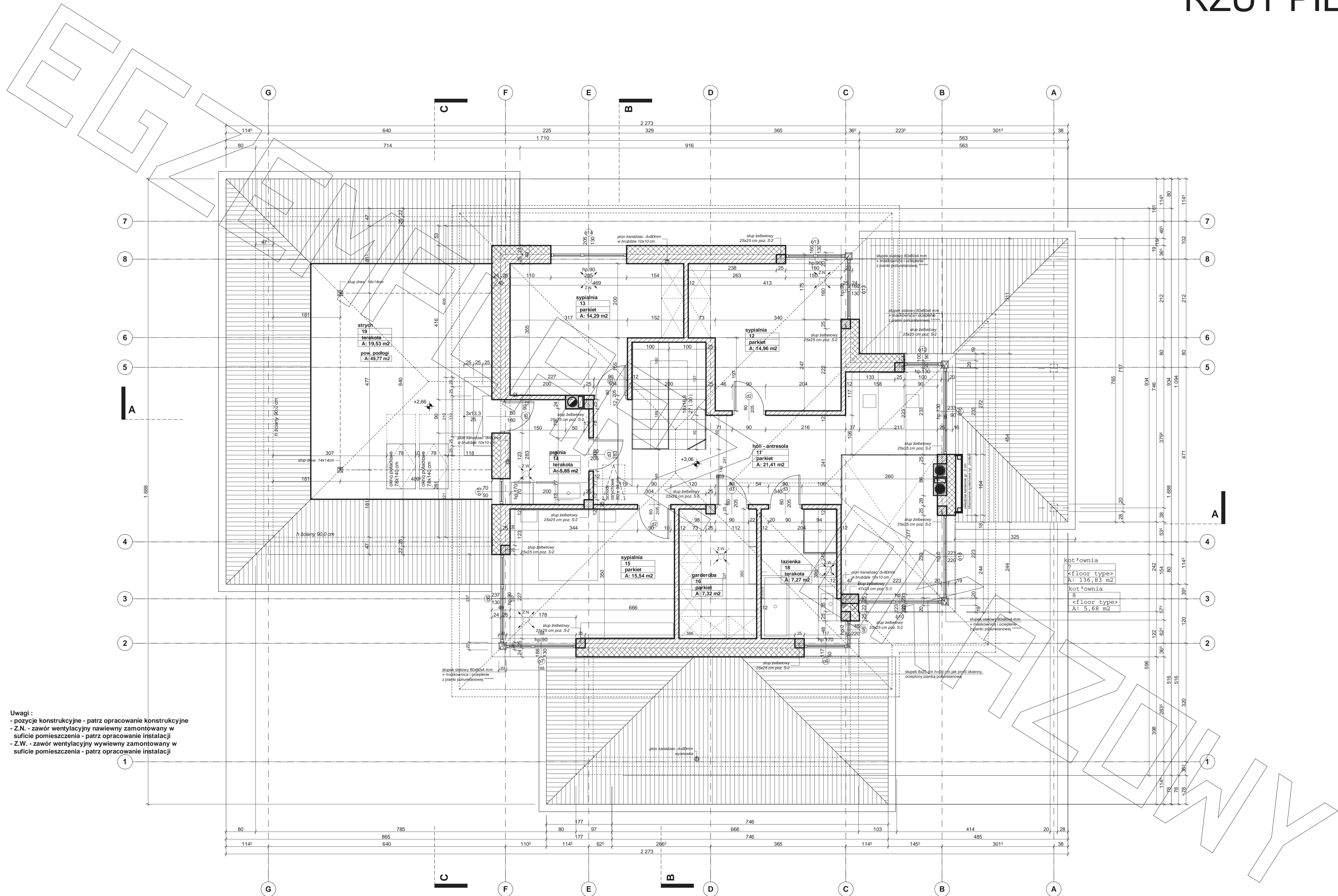


RZUT PARTERU



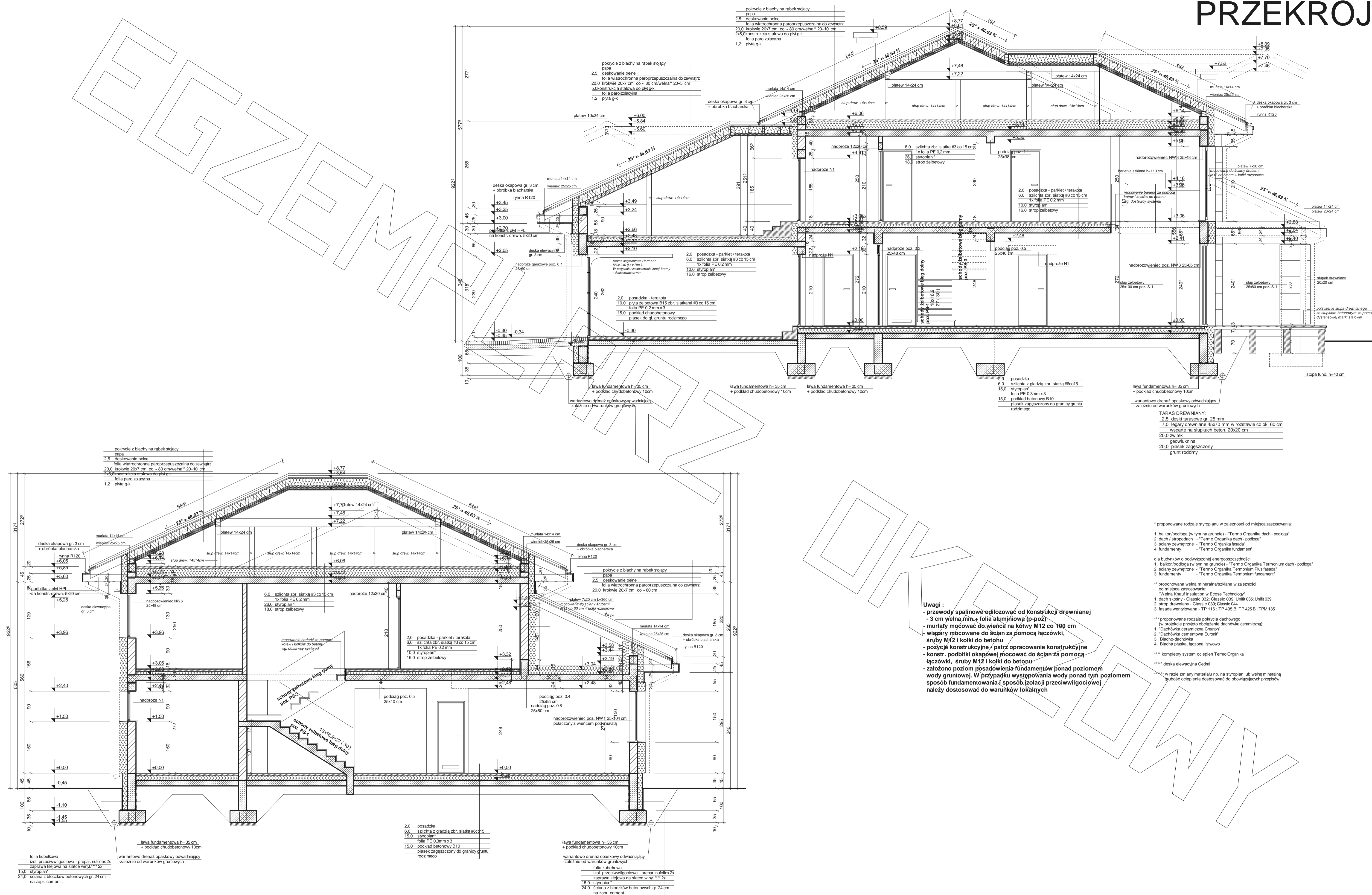
- Uwagi :
- wymiary otworu bramy garażowej 550x240cm
 - bramę garażową montować wewnątrz pomieszczenia za pomocą kotew dystansowych
 - glify otworu bramy garażowej docięcić styropianem gr. 5cm
 - w przypadku montażu innej bramy garażowej dostosować wielkość otworu i sposób montażu do wymogów producenta
 - pozycje konstrukcyjne - patrz opracowanie konstrukcyjne
 - Z.N. - zawór wentylacyjny nawiewny zamontowany w suficie pomieszczenia - patrz opracowanie instalacji
 - Z.W. - zawór wentylacyjny wywiewny zamontowany w suficie pomieszczenia - patrz opracowanie instalacji

RZUT PIĘTRA



Uwagi:
- pozycje konstrukcyjne - patrz opracowanie konstrukcyjne
- Z.N. - zawór wentylacyjny nawiewny zamontowany w suficie pomieszczenia - patrz opracowanie instalacji
- Z.W. - zawór wentylacyjny wywiewny zamontowany w suficie pomieszczenia - patrz opracowanie instalacji

PRZEKRÓJ



Uwagi :

- przewody spalnicowe odizolować od konstrukcji drewnianej - 3 cm wełna min.+ folia aluminiowa (p-poż)
- murytawy mocować do wieńca na kątów M12 co 100 cm
- wiązary mocowane do ścian za pomocą łączówki, śruby M12 i kołki do betonu
- pozycje konstrukcyjne / patrz opracowanie konstrukcyjne
- konstr. podbitki okapowej mocować do ścian za pomocą łączówki, śruby M12 i kołki do betonu
- założono poziom posadżenia fundamentów ponad poziomem wody gruntowej. W przypadku występowania wody ponad tym poziomem sposób fundamentowania (sposób izolacji przeciwilgociowej) należy dostosować do warunków lokalnych

- * proponowane rodzaje styropianu w zależności od miejsca zastosowania:**
1. balkon/podłoga (w tym na gruncie) - "Termo Organika dach - podłoga"
 2. dach / stropodach - "Termo Organika dach - podłoga"
 3. ściany zewnętrzne - "Termo Organika fasada"
 4. fundamenty - "Termo Organika fundament"
- dla budynków o podwyższonej energooszczędności:**
1. balkon/podłoga (w tym na gruncie) - "Termo Organika Termonium dach - podłoga"
 2. ściany zewnętrzne - "Termo Organika Termonium Plus fasada"
 3. fundamenty - "Termo Organika Termonium fundament"
- ** proponowana wełna mineralna/szklana w zależności od miejsca zastosowania:**
- "Wełna Knauf Insulation w Ecose Technology"
1. dach skłony - Classic O32; Classic O39; Unifit O39
 2. strop drewniany - Classic O39; Classic O44
 3. fasada wentylowana - TP 116; TP 435 B; TP 425 B; TPM 135
- *** proponowane rodzaje pokrycia dachowego (w projekcie przyjęto obciążenie dachową ceramiczną):**
1. "Dachówka ceramiczna Creton"
 2. "Dachówka cementowa Eurocer"
 3. Blachodachówka
 4. Blachca płaska, łączona listwami
- **** kompletny system ociepleń Termo Organika**
- ***** deska elewacyjna Cedral**
- ***** w razie zmiany materiału np. na styropian lub wełnę mineralną głębokość ocieplenia dostosować do obowiązujących przepisów**



ELEWACJA FRONTOWA



ELEWACJA BOCZNA

