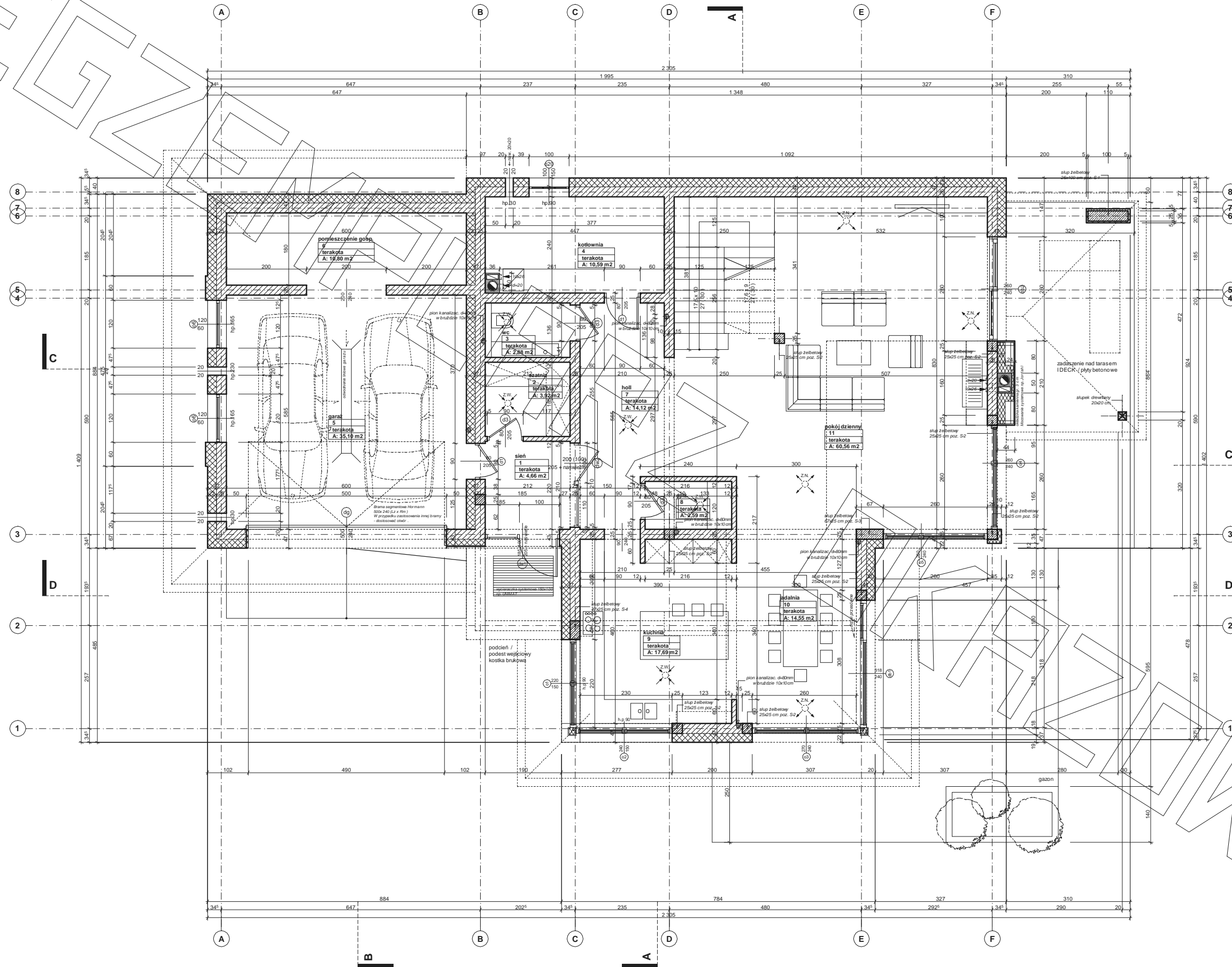
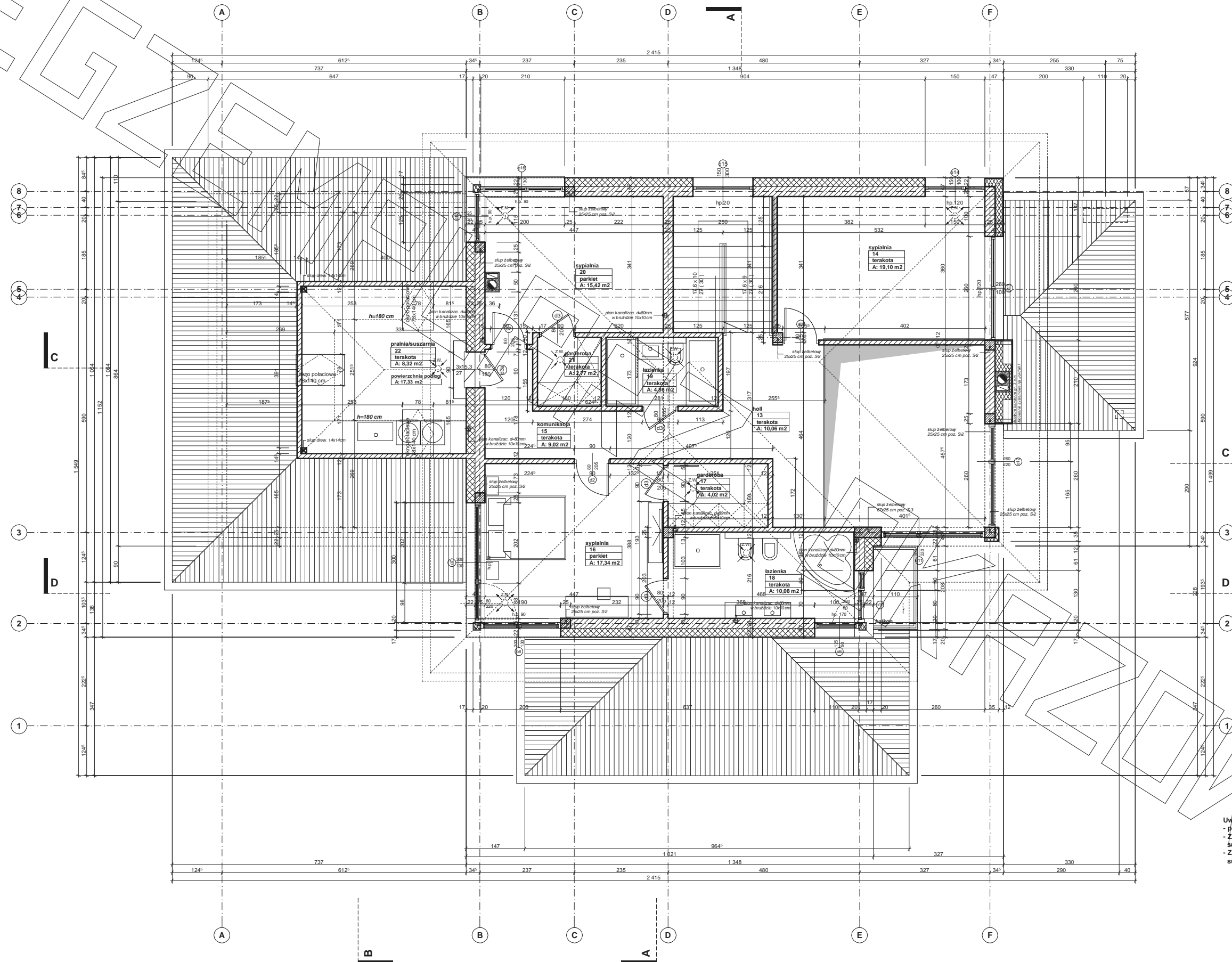


# RZUT PARTERU



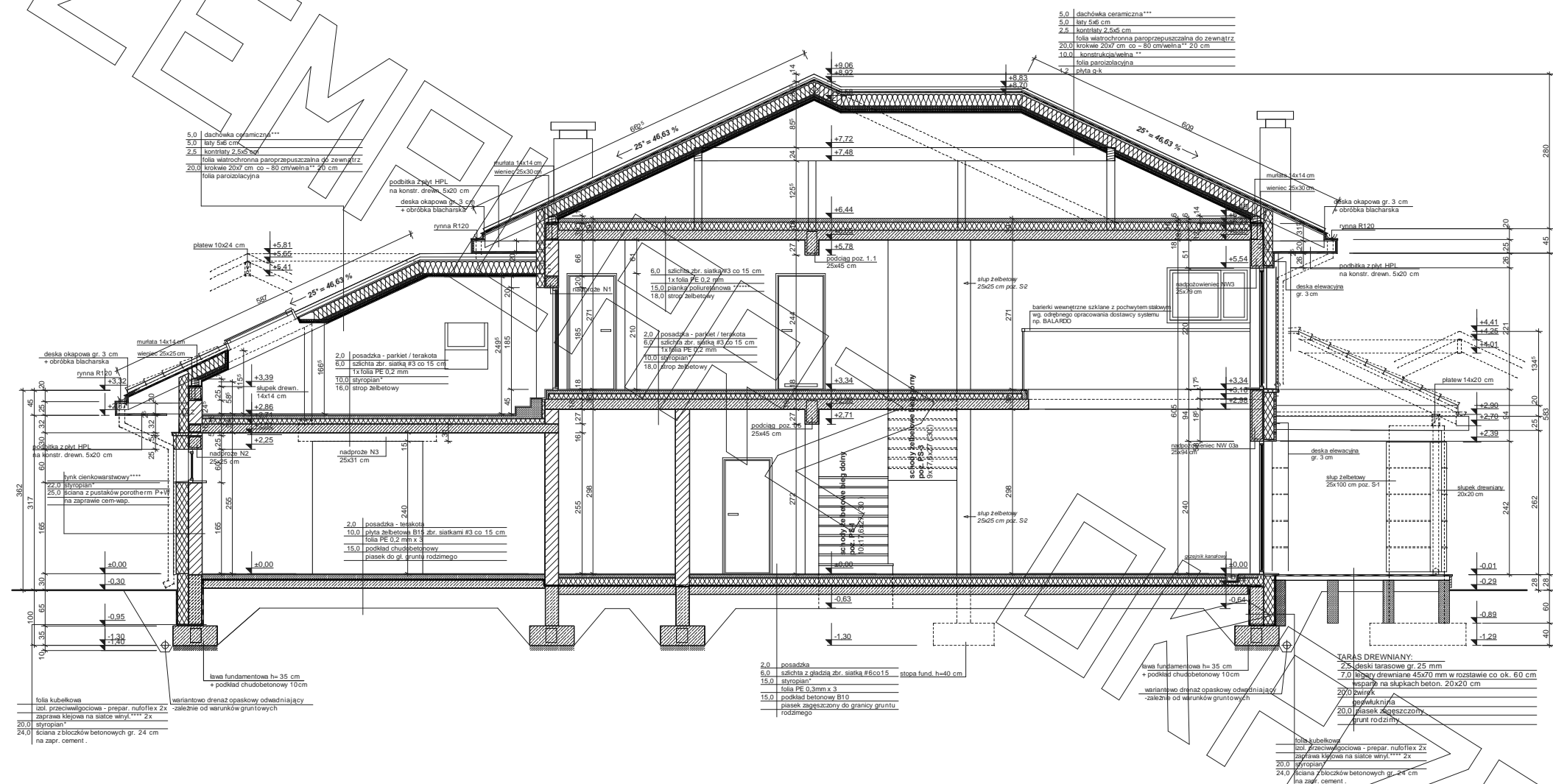
- Uwagi :
- wymiary otworu bramy garażowej 500x240cm
  - bramę garażową podłotować wewnątrz pomieszczenia za pomocą kółek dystansowych
  - gify otworu bramy garażowej docieplić styropianem gr. 5cm
  - w przypadku montażu innej bramy garażowej dostosować wielkość otworu i sposób montażu do wymogów producenta
  - pozycje konstrukcyjne - patrz opracowanie konstrukcyjne
  - Z.N. - zawór wentylacyjny nawiewny zamontowany w suficie pomieszczenia - patrz opracowanie instalacji
  - Z.W. - zawór wentylacyjny wywiewny zamontowany w suficie pomieszczenia - patrz opracowanie instalacji

# RZUT PIĘTRA



Uwagi:  
 - pozycje konstrukcyjne - patrz opracowanie konstrukcyjne  
 - Z.N. - zawór wentylacyjny najwyższy zamontowany w suficie pomieszczenia / patrz opracowanie instalacji  
 - Z.W. - zawór wentylacyjny/wywiewny zamontowany w suficie pomieszczenia - patrz opracowanie instalacji





\* proponowane rodzaje styropianu w zależności od miejsca zastosowania:

1. balkon/podłoga (w tym na gruncie) - "Termo Organika dach - podłoga"
2. dach / stropodach - "Termo Organika dach - podłoga"
3. ściany zewnętrzne - "Termo Organika fasada"
4. fundamenty - "Termo Organika fundament"

dla budynków o podwyższonej energooszczędności:

1. balkon/podłoga (w tym na gruncie) - "Termo Organika Termonium dach - podłoga"
2. ściany zewnętrzne - "Termo Organika Termonium Plus fasada"
3. fundamenty - "Termo Organika Termonium fundament"

\*\* proponowana wełna mineralna/szklana w zależności od miejsca zastosowania:

1. wełna Knauf Insulation w Ecosse Technology
2. dach skłony - Classic 032; Classic 039; Unifit 035; Unifit 039
3. strop drewniany - Classic 039; Classic 044
4. fasada wentylowana - TP 116; TP 435 B; TP 425 B; TPM 135

\*\*\* proponowane rodzaje pokrycia dachowego (w projekcie przyjęto obciążenie dachówką ceramiczną):

1. "Dachówka ceramiczna Creation"
2. "Dachówka cementowa Euronit"
3. Blacha dachówka
4. Blacha płaska, łączona listwami

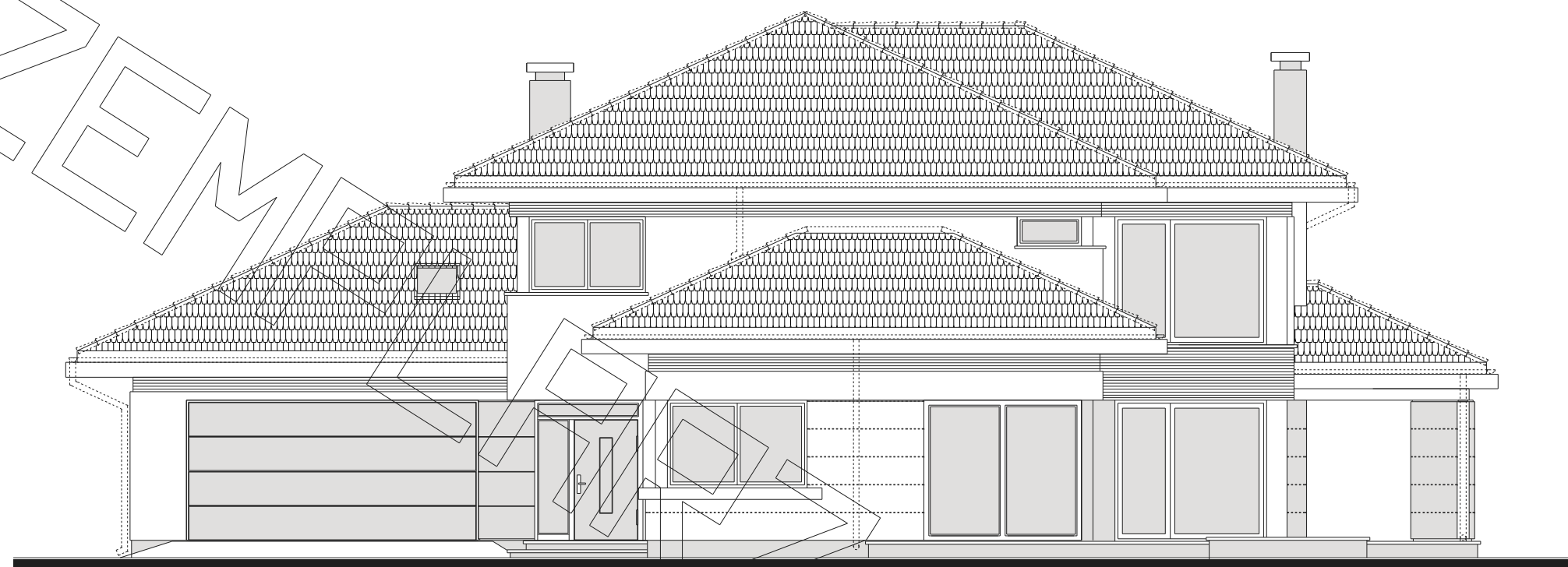
\*\*\*\* kompletny system ociepleń Termo Organika

\*\*\*\*\* deska elewacyjna Cedral

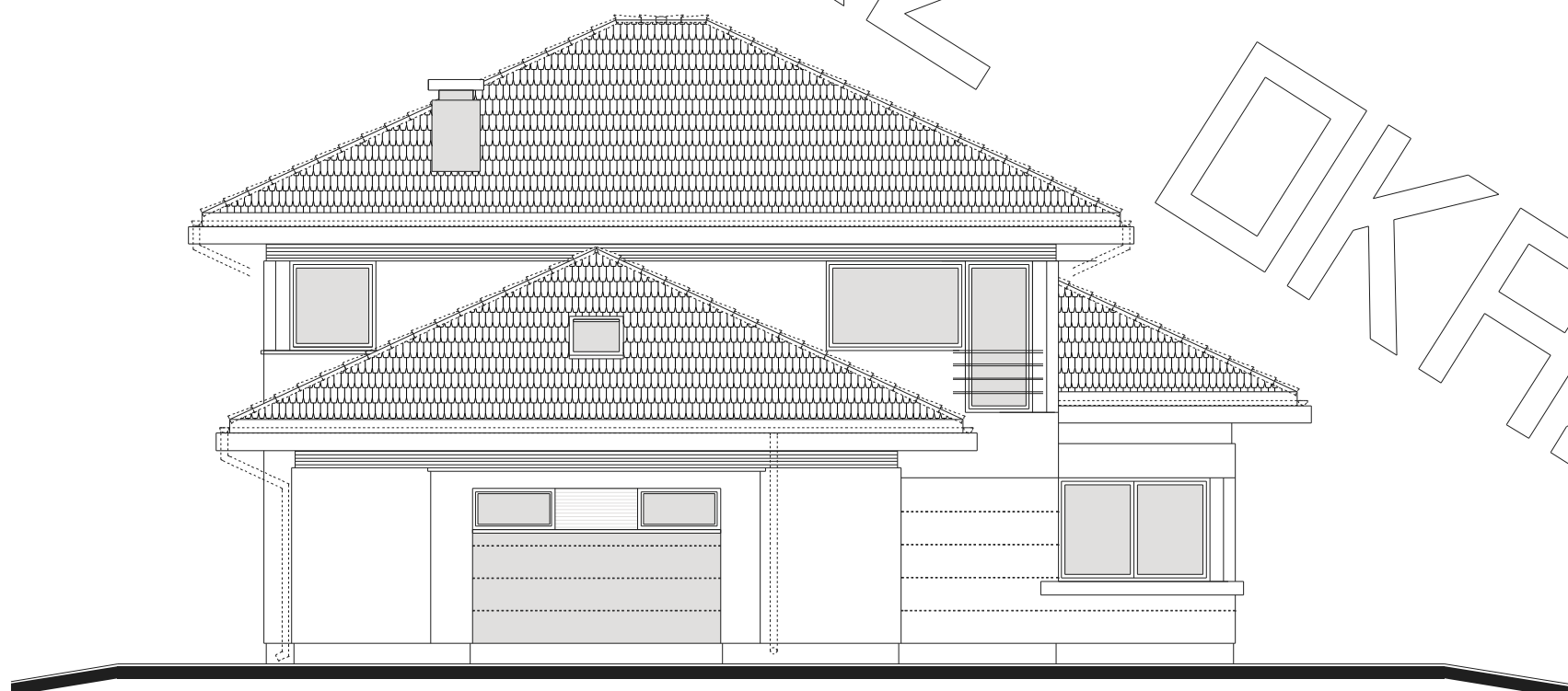
\*\*\*\*\* w razie zmiany materiału np. na styropian lub wełnę mineralną grubość ocieplenia dostosować do obowiązujących przepisów

- Uwagi :
- przewody spalinowe odizolować od konstrukcji drewnianej
  - 3 cm wełna min.+ folia aluminiowa (p-poż)
  - muryłaty mocować do wieńca na kotwy M12 co 100 cm
  - wiązary mocowane do ścian za pomocą łączówek, śruby M12 i kolki do betonu
  - pozycje konstrukcyjne - patrz opracowanie konstrukcyjne
  - konstr. podłoki okapowej mocować do ścian za pomocą łączówek, śruby M12 i kolki do betonu

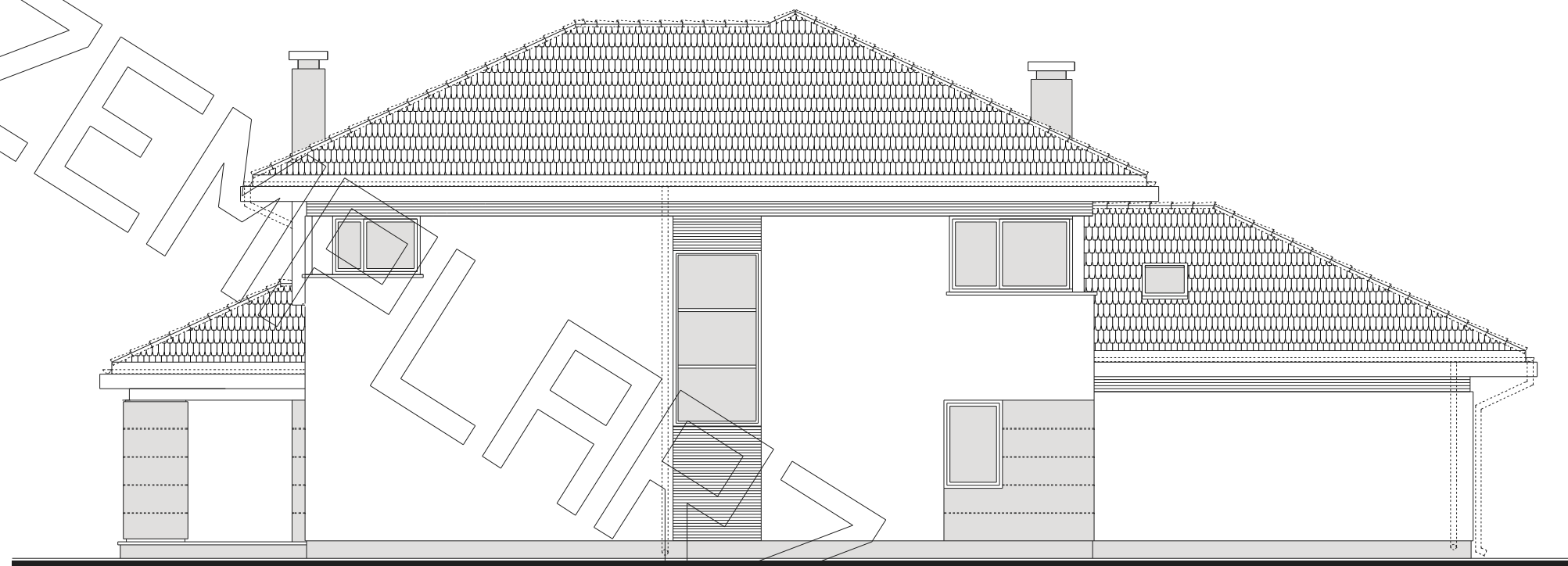
PRZEKRÓJ C-C



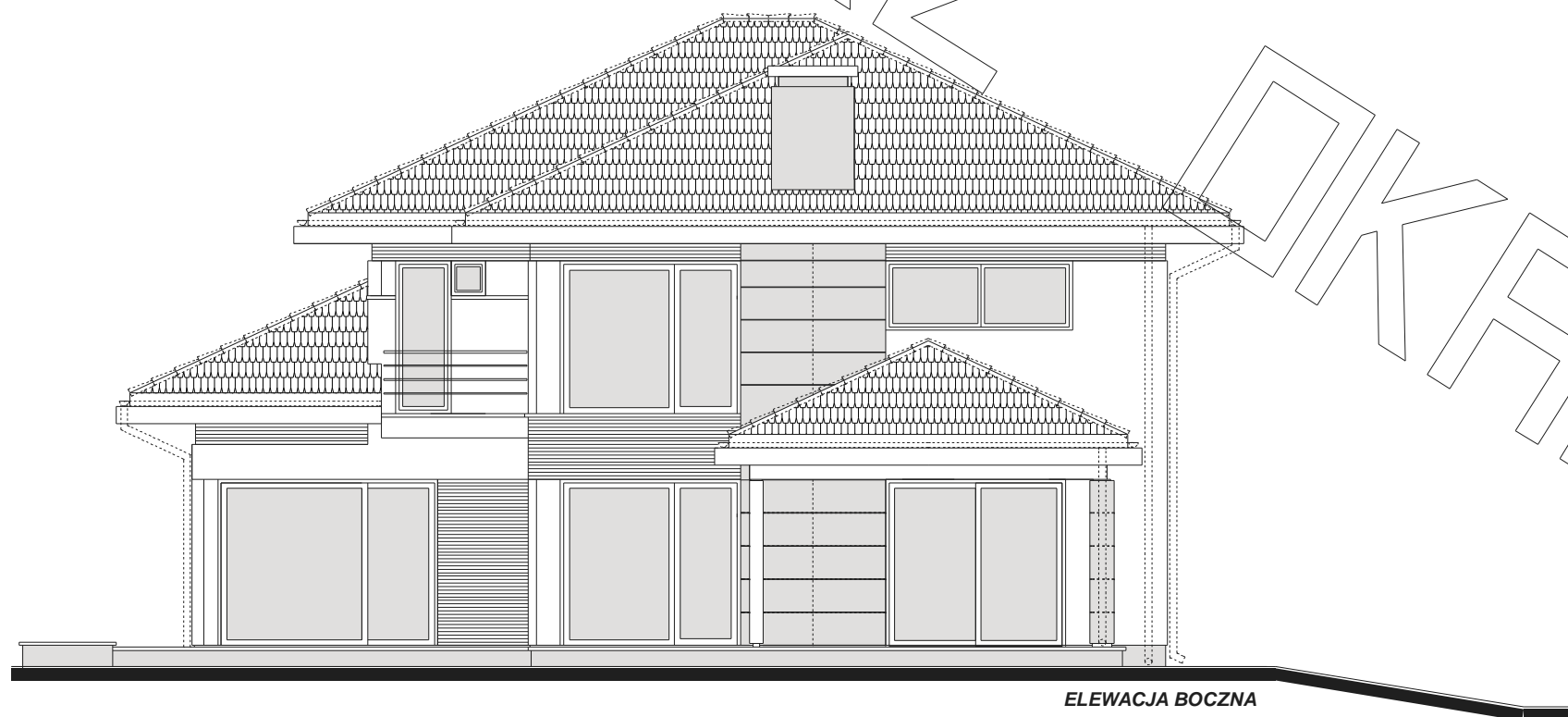
ELEWACJA FRONTOWA



ELEWACJA BOCZNA



ELEWACJA TYLNA



ELEWACJA BOCZNA