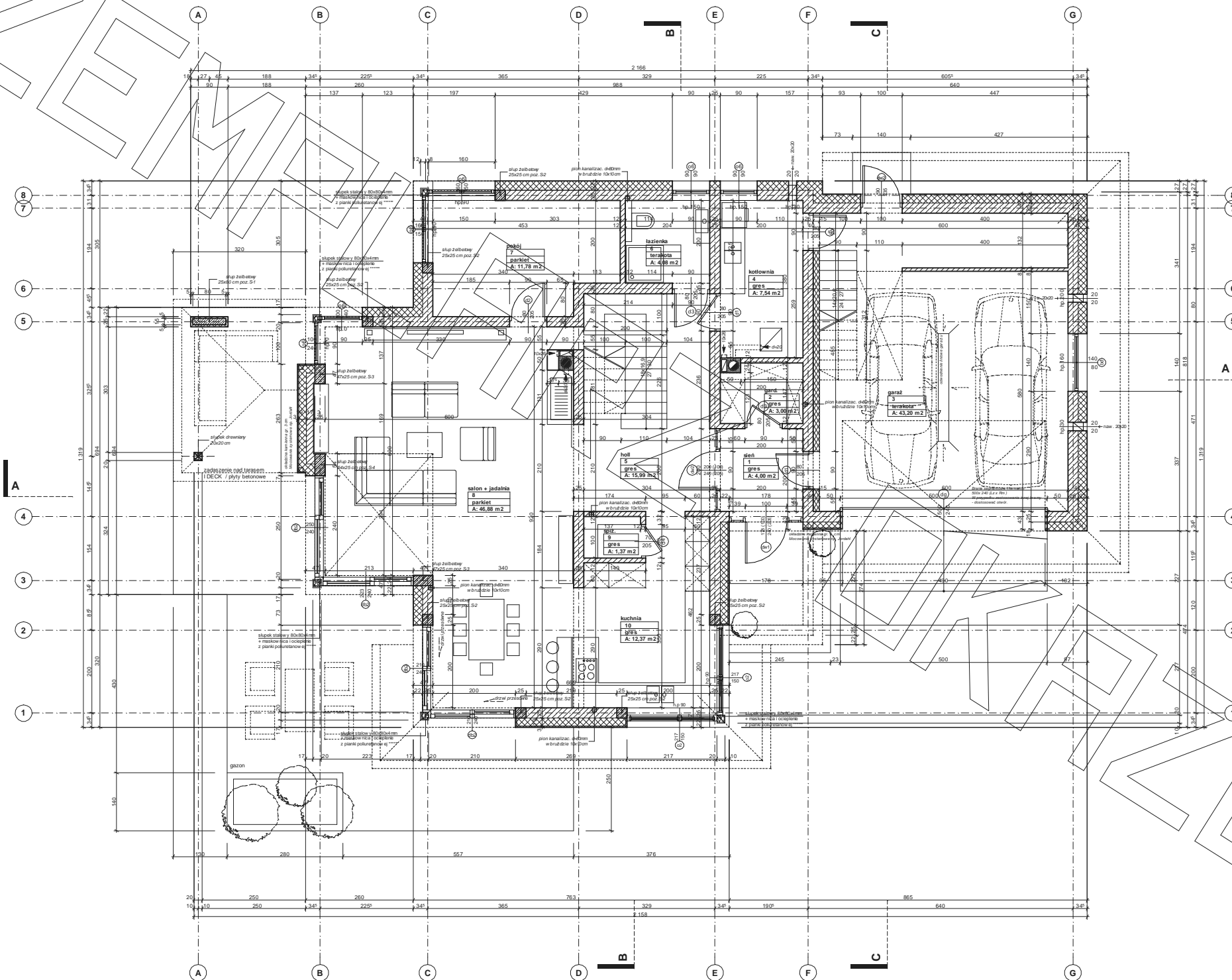
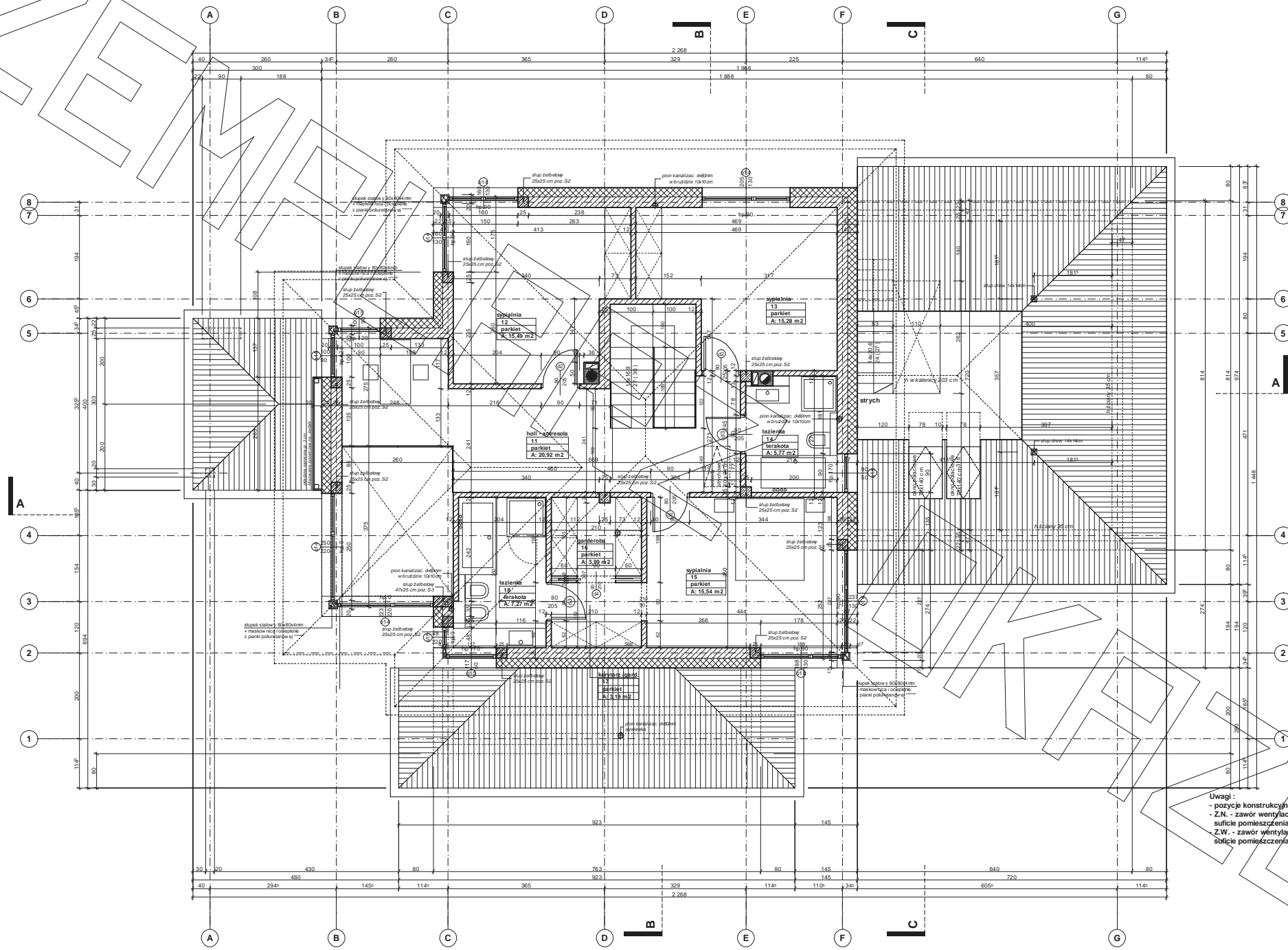


RZUT PARTERU



- Uwagi:
- wypiłczy otwory brzozy garażowej 200x240cm
 - bramy garażowe/montować wywniętrz pomieszczenia za pomocą kotwii dysansowych
 - gipsy otworu tyłmy garażowej docieplić styropianem gr. 5cm
 - w przypadku montażu innej bramy garażowej dostosować wielkość otworu i sposób montażu do wymogów producenta
 - pozycje konstrukcyjne - patrz opracowanie konstrukcyjne
 - Z.N. - zawór wentylacyjny nawiewny kłmfontowany w sułicie pomieszczenia - patrz opracowanie instalacji
 - Z.W. - zawór wentylacyjny wylotowy zamontowany w sułicie pomieszczenia - patrz opracowanie instalacji



Uwagi:
 - pozycja konstrukcyjne - patrz opracowanie konstrukcyjne
 - Z.N. - zawór wentylacyjny nawiewny zamontowany w suficie pomieszczenia - patrz opracowanie instalacji
 - Z.W. - zawór wentylacyjny wylotowy zamontowany w suficie pomieszczenia - patrz opracowanie instalacji

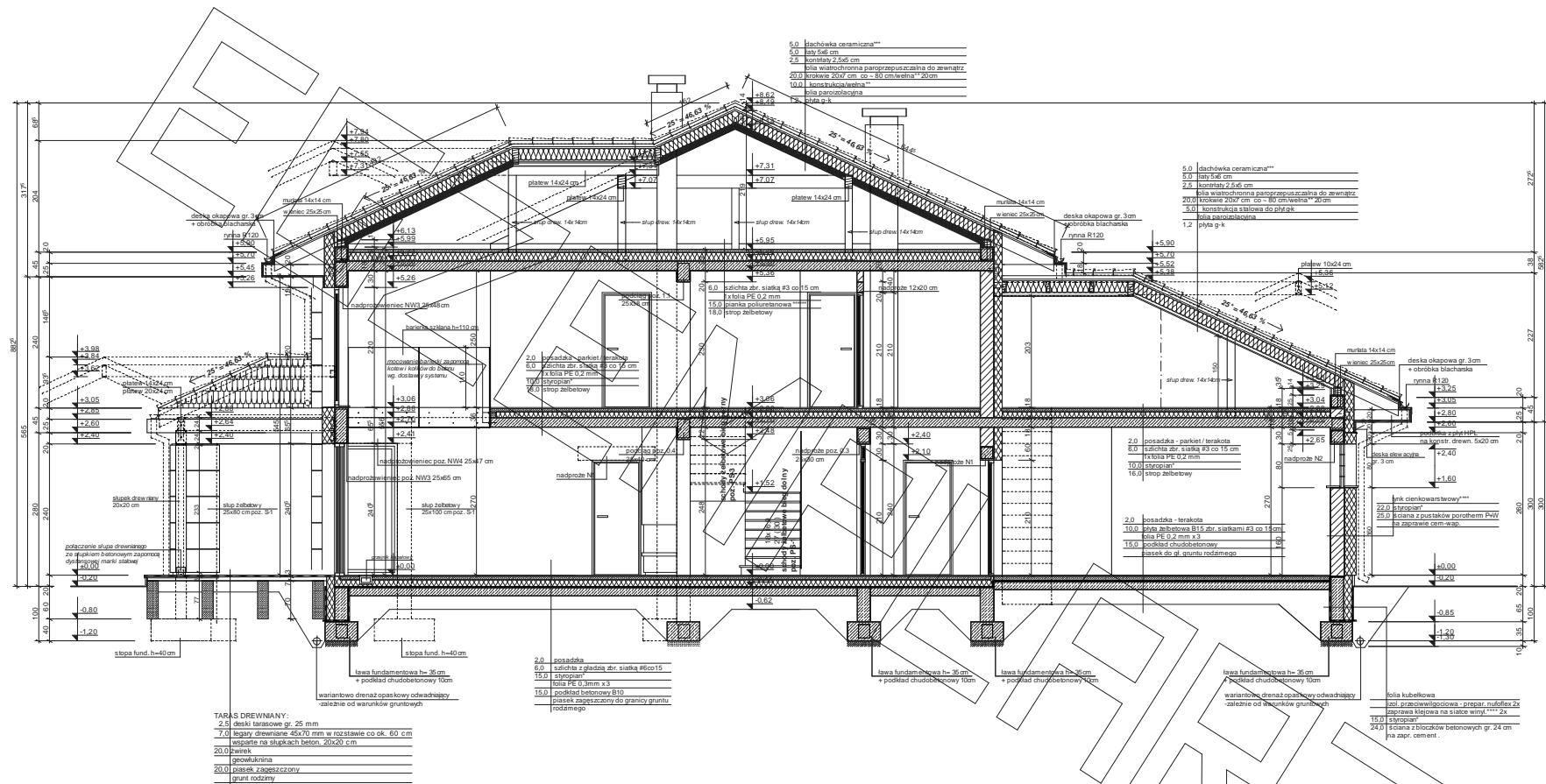


Tabela Drewniany:

2.5	deski tarasowe gr. 25 mm
7.0	legary drewniane 45x70 mm w rozstawie co ok. 60 cm
	osłonięte na słupkach beton. 30x20 cm
20.0	wełna
	izolacyjna
20.0	deski zapasowe
	grunt rodzimy

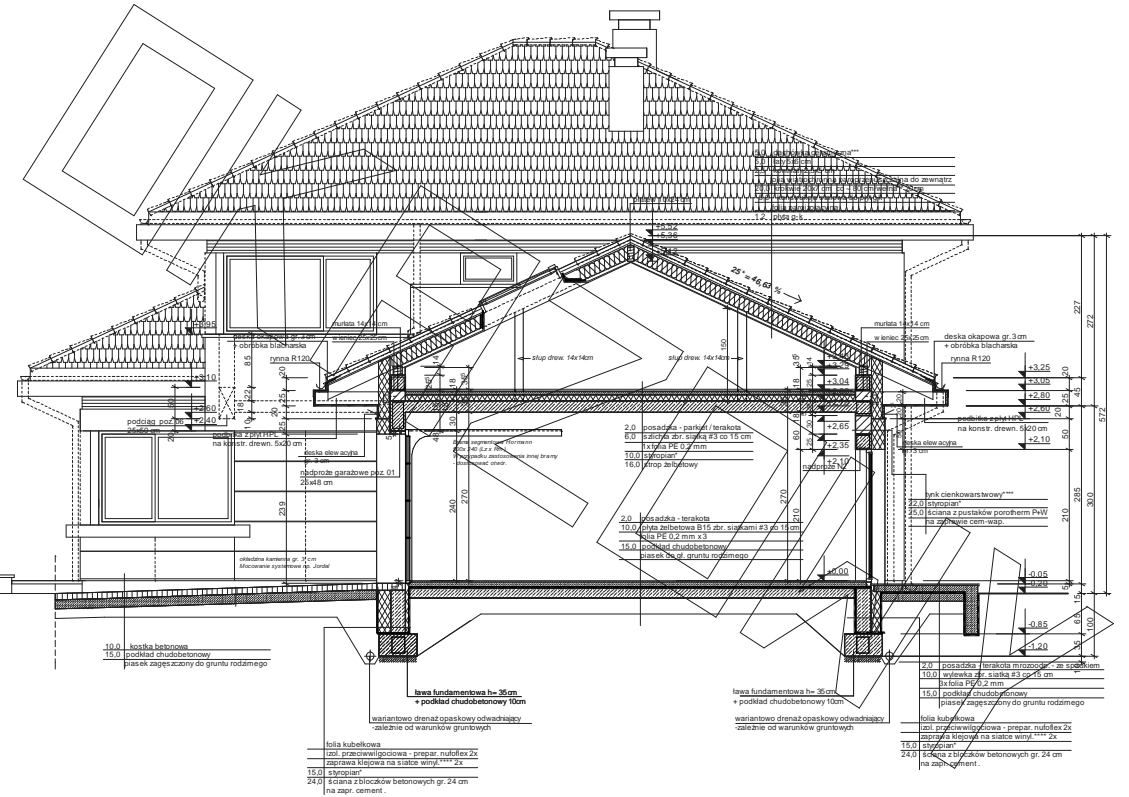
2.0	posadzka
8.0	izolacja z graniak dr. wiązki B10x15
15.0	stropocement
	folia PE 0,2 mm x 3
15.0	podkład betonowy B10
	piasek zgrzebniasty do granicy gruntu rodzimego

- * proponowane rodzaje stygnięcia w zależności od miejsca zastosowania
 - 1. balkon/podłoga (w tym na gruncie) - "Termo Organika dach - podłoga"
 - 2. dach i stropodach - "Termo Organika dach - podłoga"
 - 3. ściany zewnętrzne - "Termo Organika fasada"
 - 4. fundamenty - "Termo Organika fundament"
- dla budynków o podwyższonej energooszczędności:
- 1. balkon/podłoga (w tym na gruncie) - "Termo Organika Termionum dach - podłoga"
 - 2. ściany zewnętrzne - "Termo Organika Termionum Plus fasada"
 - 3. fundamenty - "Termo Organika Termionum fundament"
- ** proponowana wełna mineralna/Alana w zależności od miejsca zastosowania:
- "Wełna Knauf Insulation w Ecose Technology"
 - 1. dach skłony - Classic 032, Classic 039, UniK 035, UniK 039
 - 2. strop drewniany - Classic 039, Classic 044
 - 3. fasada wertykalna - TP 116, TP 435 B, TP 425 B, TP 135
- *** proponowane rodzaje pokrycia dachowego (w projekcie przyjęto obciążenie dachowe ceramiczną):
- Dachówka ceramiczna Cersaie
 - Dachówka cementowa Eurovir
 - Blachodachówka
 - Blacha płaska, łączona listwami
- **** kompletny system ociepleń Termo Organika
- ***** deska elewacyjna Cedral
- ***** w razie zmiany materiału np. na styropian lub wełnę mineralną głębokość ocieplenia dostosować do obowiązujących przepisów

Uwagi:

- przewody spalnicowe odizolować od konstrukcji drewnianej - 3 cm wełna min. - folia aluminiowa (p-po)
- murłaty mocować do więźna na kotwy M12 co 100 cm
- wiązary mocowane do ścian za pomocą łączówek, śruby M12 i kołki do betonu
- pozycje konstrukcyjne - patrz opracowanie konstrukcyjne
- konstr. podbitki okapowej mocować do ścian za pomocą łączówek, śruby M12 i kołki do betonu

PRZEKRÓJ A-A



PRZEKRÓJ C-C

