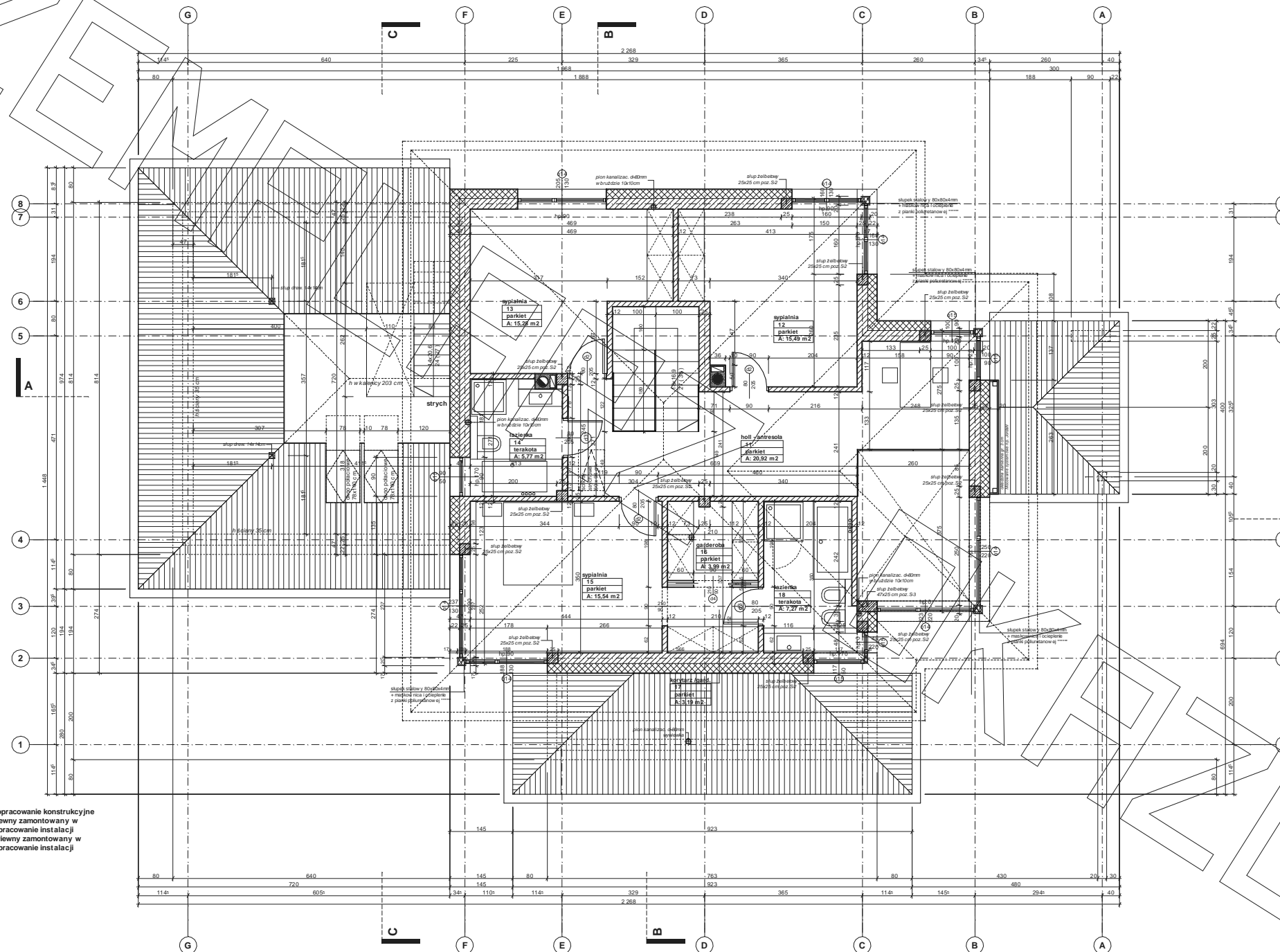
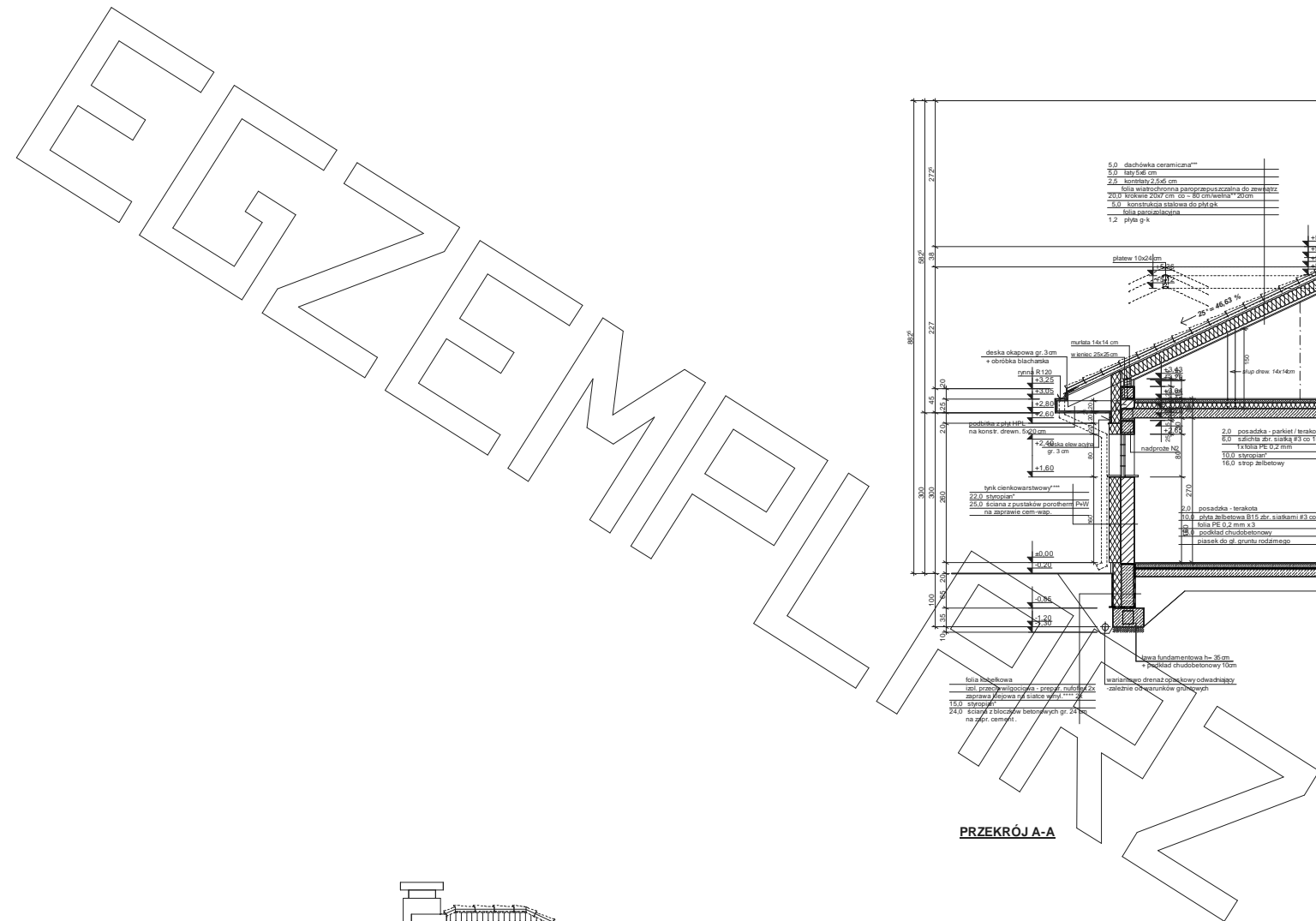


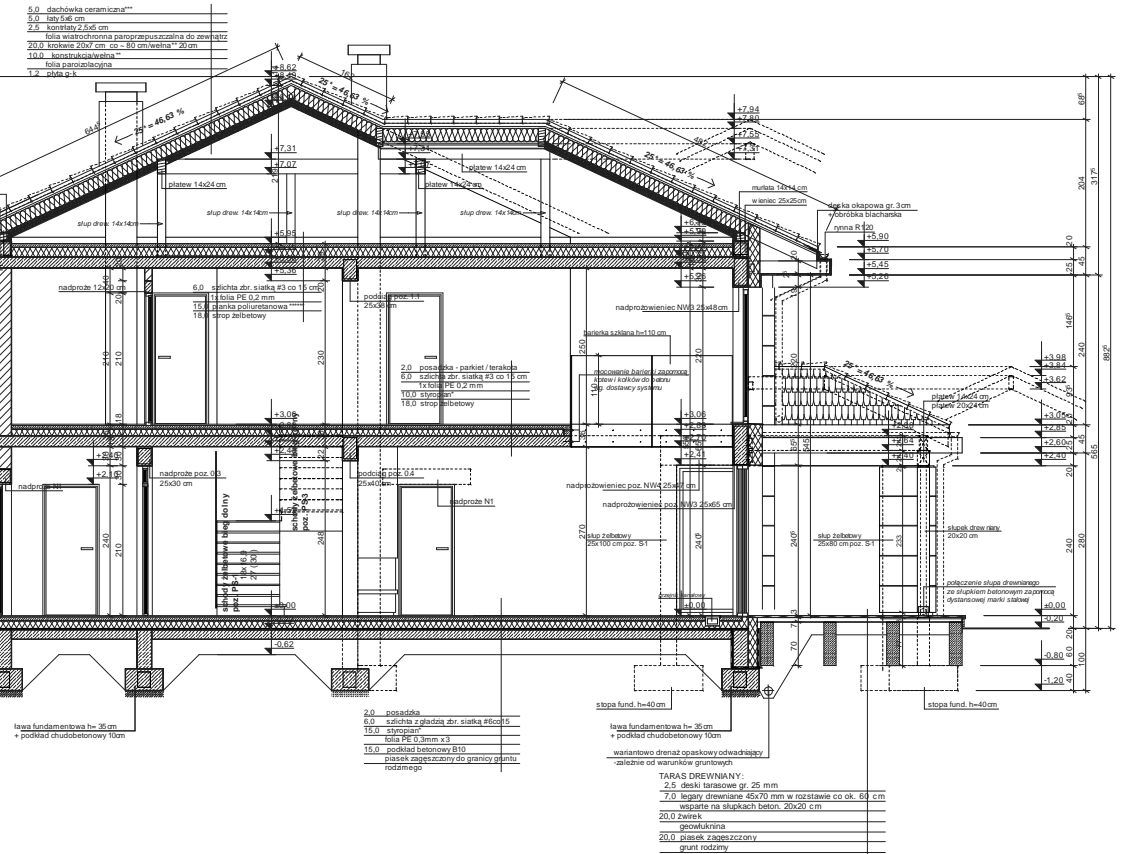
Uwagi:  
 - wymiary otworu bramy garażowej 500x240cm  
 - bramę garażową montować wewnątrz pomieszczenia za pomocą kotew dystansowych  
 - głąb otworu bramy garażowej docieplić styropianem gr. 5cm  
 - w przypadku montażu innej bramy garażowej dostosować wielkość otworu i sposób montażu do wymogów producenta  
 - pozycje konstrukcyjne - patrz opracowanie konstrukcyjne  
 - Z.N. - zawór wentylacyjny nawiewny zamontowany w suficie pomieszczenia - patrz opracowanie instalacji  
 - Z.W. - zawór wentylacyjny wylotowy zamontowany w suficie pomieszczenia - patrz opracowanie instalacji



Uwagi:  
 - pozycje konstrukcyjne - patrz opracowanie konstrukcyjne  
 - Z.N. - zawór wentylacyjny nawiewny zamontowany w suficie pomieszczenia - patrz opracowanie instalacji  
 - Z.W. - zawór wentylacyjny wylutowy zamontowany w suficie pomieszczenia - patrz opracowanie instalacji



PRZEKRÓJ A-A

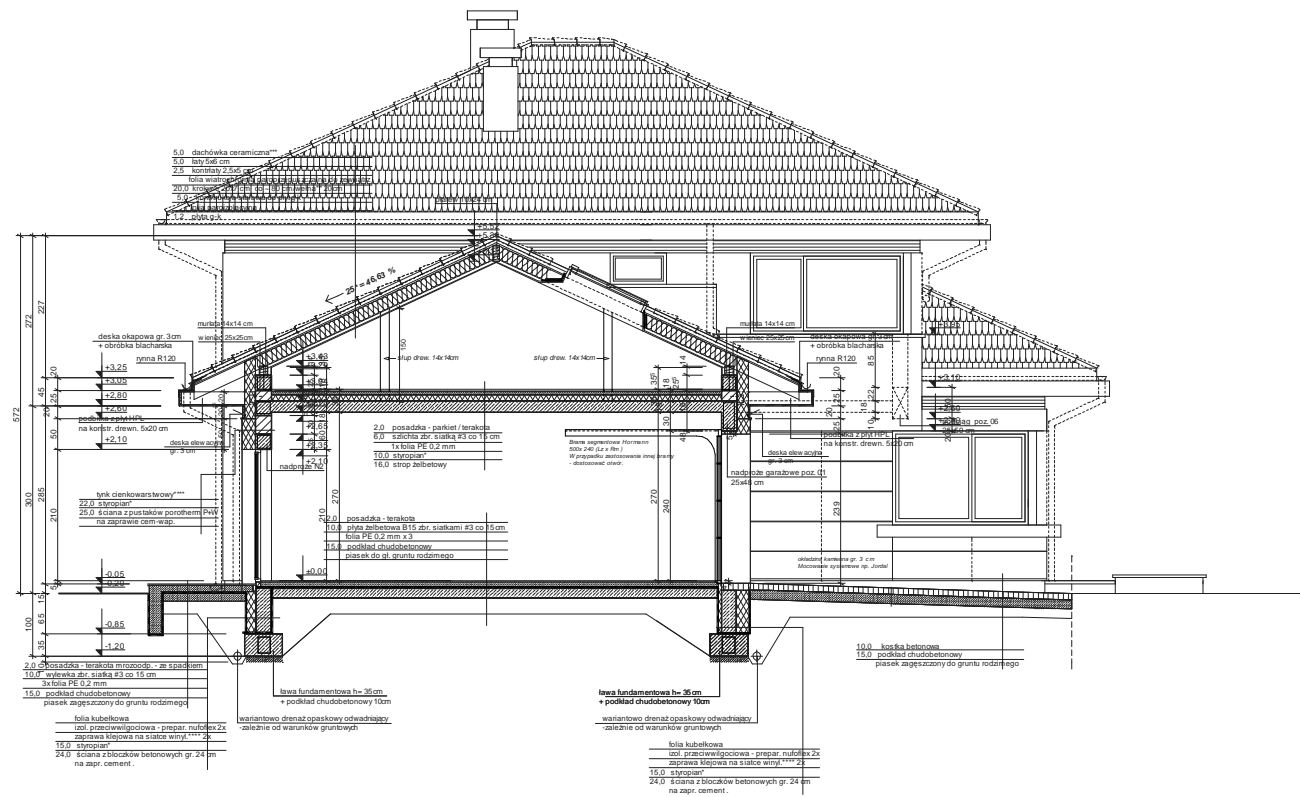


- proponowane rodzaje styropianu w zależności od miejsca zastosowania:
1. balkon-podłoga (w tym na gruncie) - "Termo Organika dach - podłoga"
  2. dach - stropodach - "Termo Organika dach - podłoga"
  3. ściany zewnętrzne - "Termo Organika fasada"
  4. fundamenty - "Termo Organika fundamenty"
- dla budynków o podwyższonej energooszczędności:
1. balkon-podłoga (w tym na gruncie) - "Termo Organika Termoium dach - podłoga"
  2. ściany zewnętrzne - "Termo Organika Termoium Plus fasada"
  3. fundamenty - "Termo Organika Termoium fundamenty"

- proponowana wełna mineralna/isolacja w zależności od miejsca zastosowania:
1. dach - stropodach - "Ecose Technology"
  2. ściany zewnętrzne - "Ecose Technology"
  3. fundamenty - "Ecose Technology"

- Uwagi:
- przewody spalnicze odizolować od konstrukcji drewnianej
  - 3 cm wełna min. + folia aluminiowa (p-p62)
  - mury mocować do wienca na kotwy M12 co 100 cm
  - wiązary mocowane do ścian za pomocą łączówek, śruby M12 i kolki do betonu /
  - pozycje konstrukcyjne - patrz opracowanie konstrukcyjne
  - konstr. podbitki okapowej mocować do ścian za pomocą łączówek, śruby M12 i kolki do betonu

- proponowane rodzaje pokrycia dachowego:
1. "Termo Organika Ceramika"
  2. "Termo Organika Euro"
  3. "Termo Organika Euro"
  4. "Termo Organika Euro"
- konstrukcyjny system ociepleń Termo Organika
- deska okapowa: Cedral
- w razie zmiany materiału np. na styropian lub wełnę mineralną głębokość okapu dostosować do obowiązujących przepisów



PRZEKRÓJ C-C

