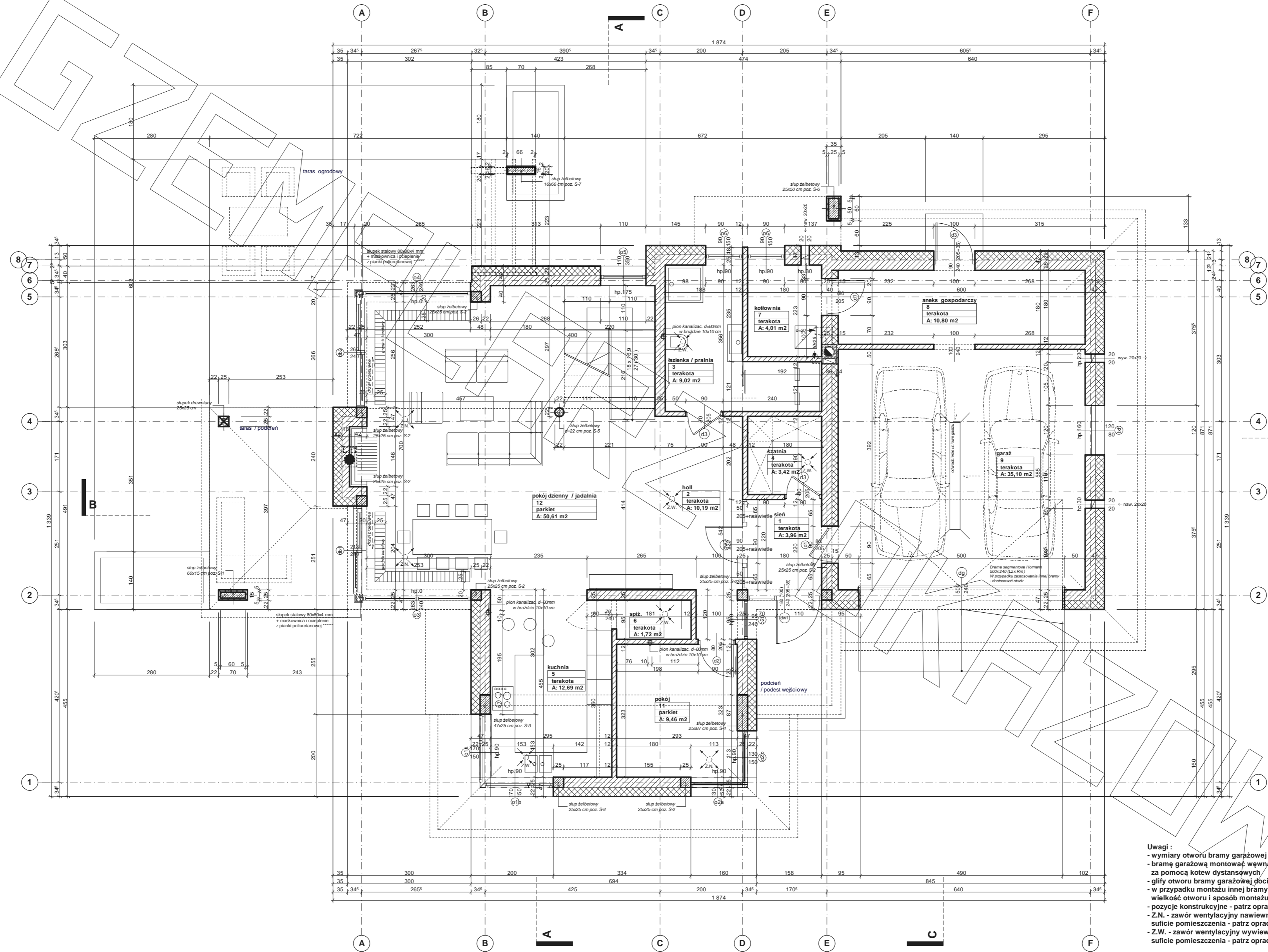
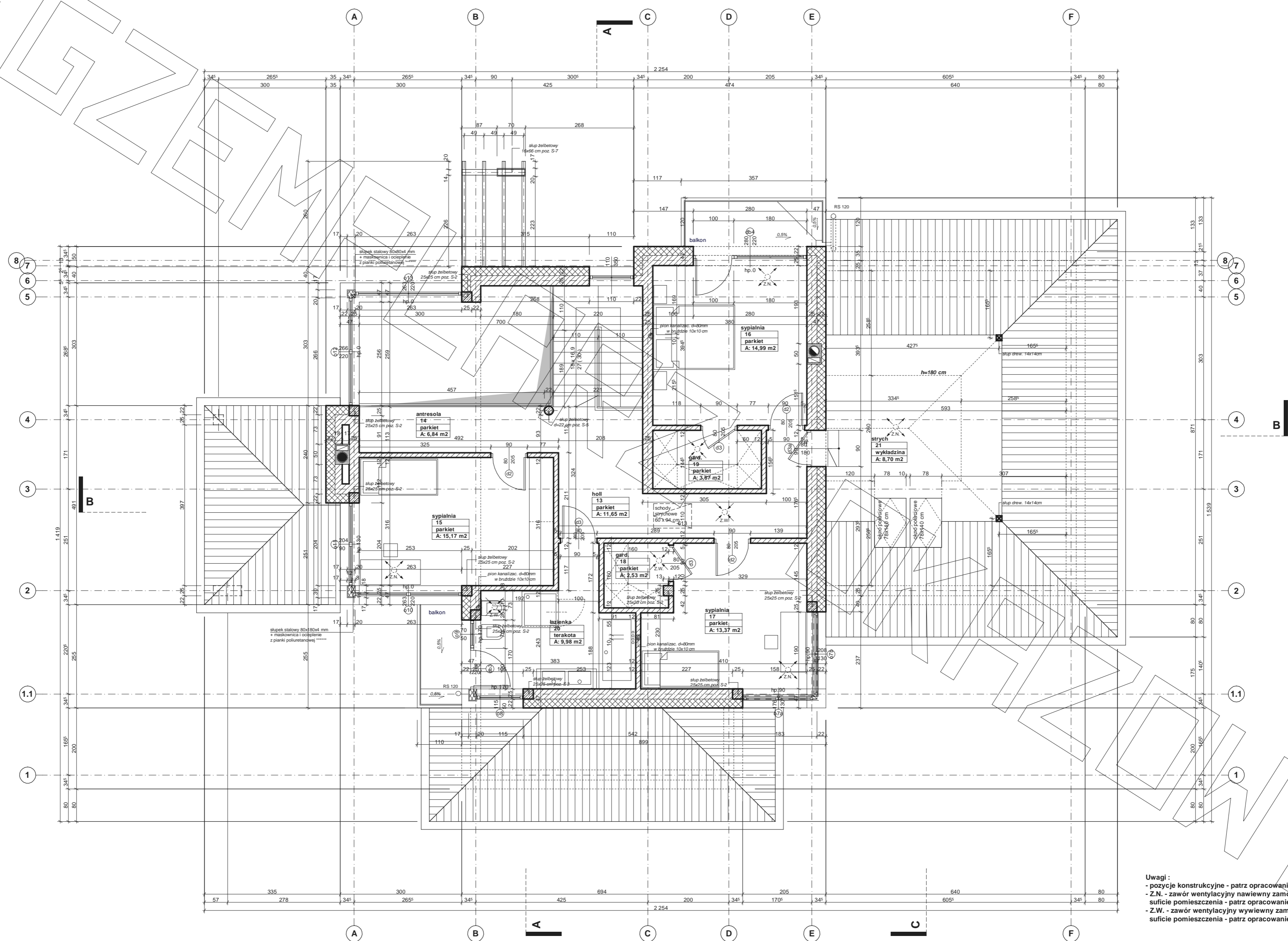


# RZUT PARTERU



- Uwagi:
- wymiary otworu bramy garażowej 500x240cm
  - bramę garażową montować wewnątrz pomieszczenia za pomocą kotew dystansowych
  - głby otworu bramy garażowej docięć styropianem gr. 5cm
  - w przypadku montażu innej bramy garażowej dostosować wielkość otworu i sposób montażu do wymogów producenta
  - pozycje konstrukcyjne - patrz opracowanie konstrukcyjne
  - Z.N. - zawór wentylacyjny nawiewny zamontowany w suficie pomieszczenia - patrz opracowanie instalacji
  - Z.W. - zawór wentylacyjny wyciągowy zamontowany w suficie pomieszczenia - patrz opracowanie instalacji

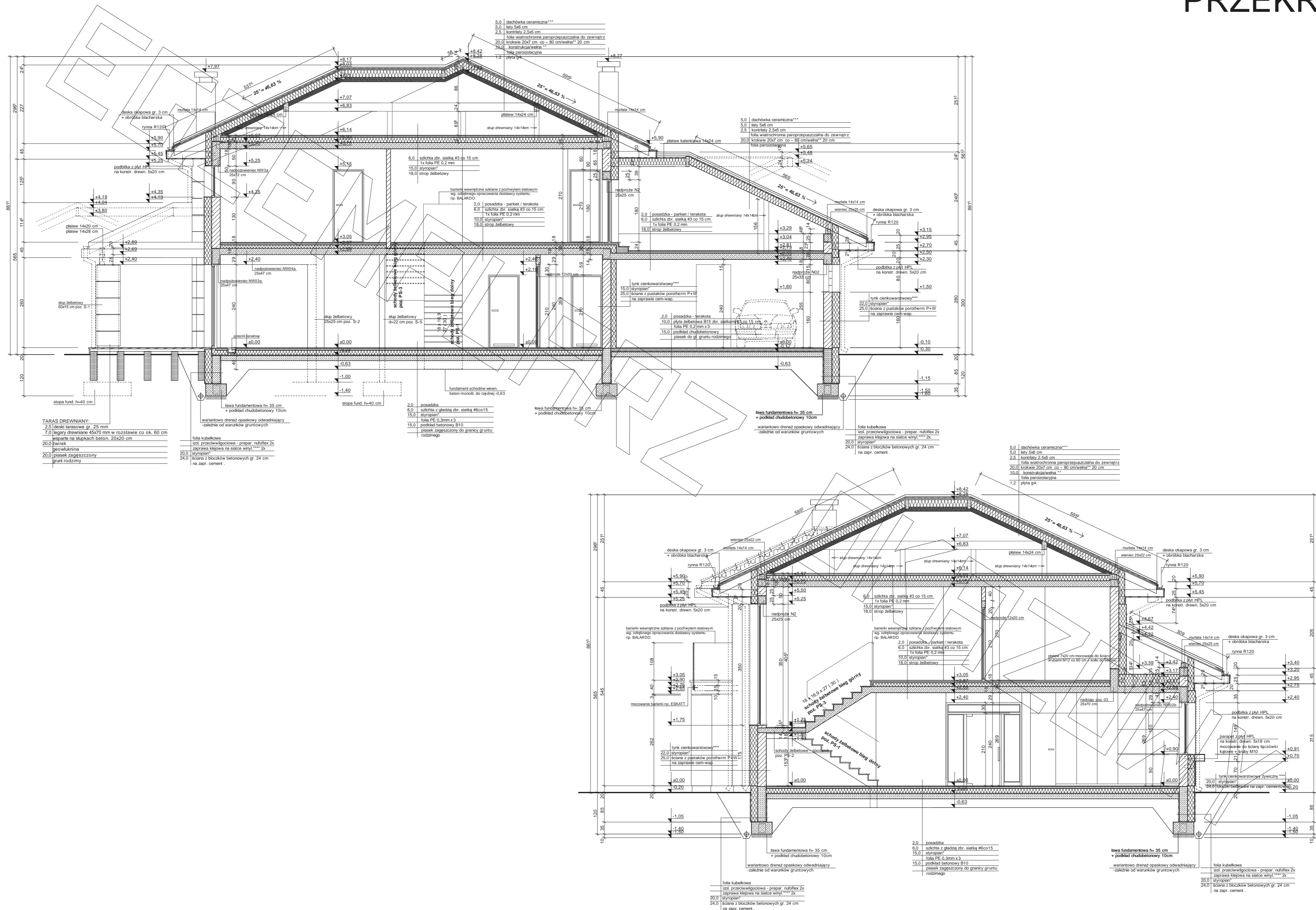
# RZUT PIĘTRA



Uwagi :  
 - pozycje konstrukcyjne - patrz opracowanie konstrukcyjne  
 - Z.N. - zawór wentylacyjny nawiewny zamontowany w suficie pomieszczenia - patrz opracowanie instalacji  
 - Z.W. - zawór wentylacyjny wyciągowy zamontowany w suficie pomieszczenia - patrz opracowanie instalacji



# PRZEKRÓJ





elewacja frontowa :



elewacja boczna :



