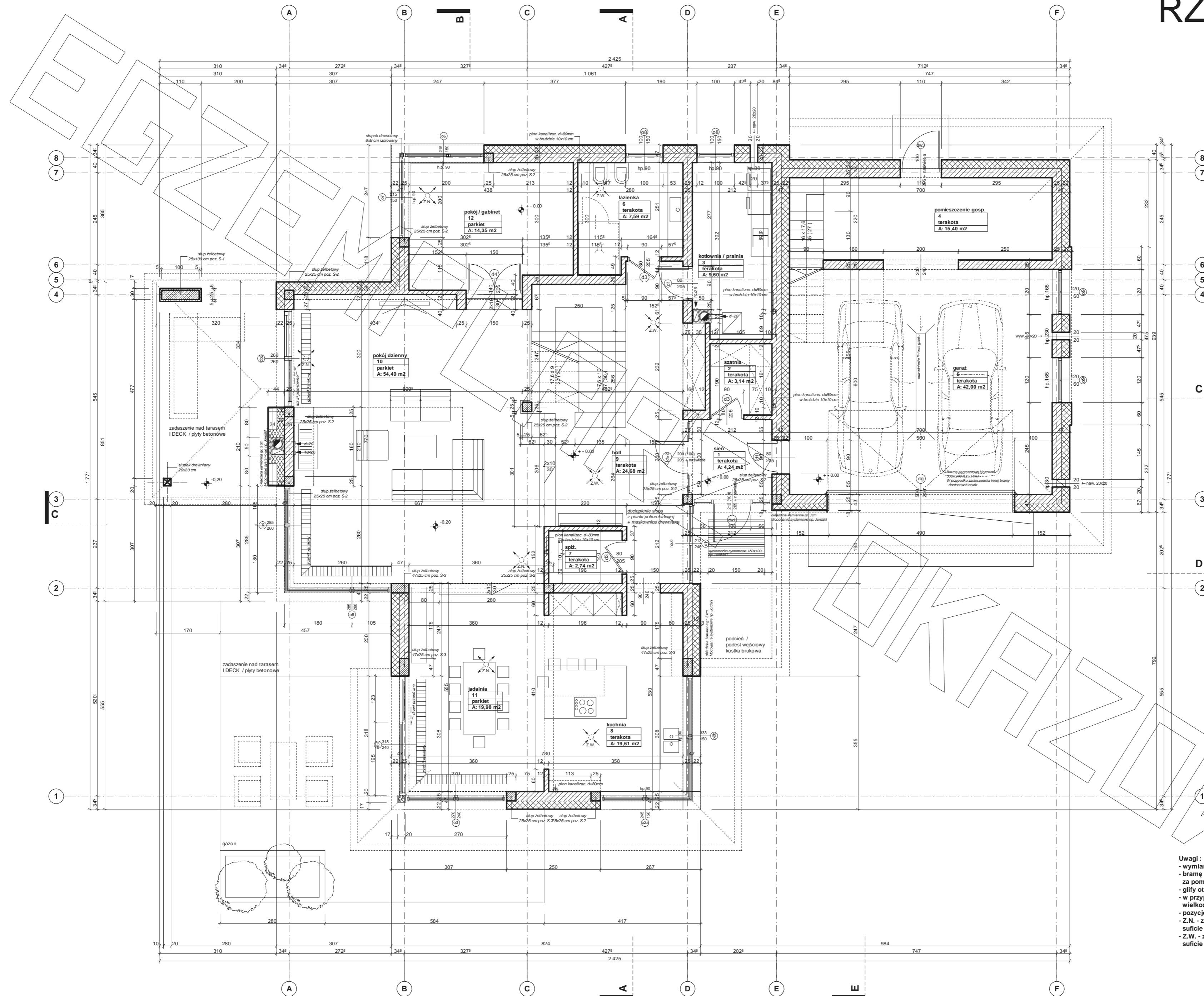
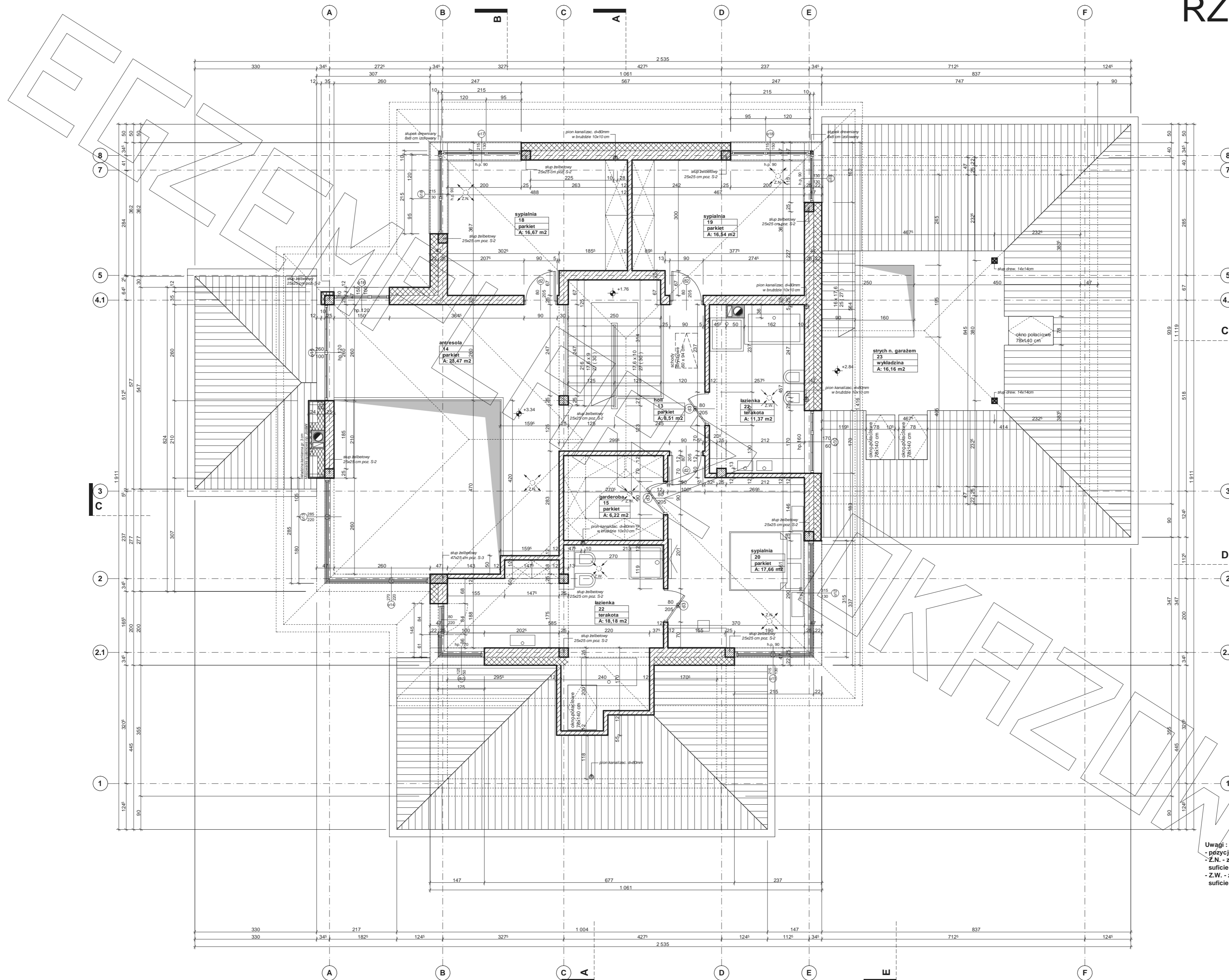


RZUT PARTERU

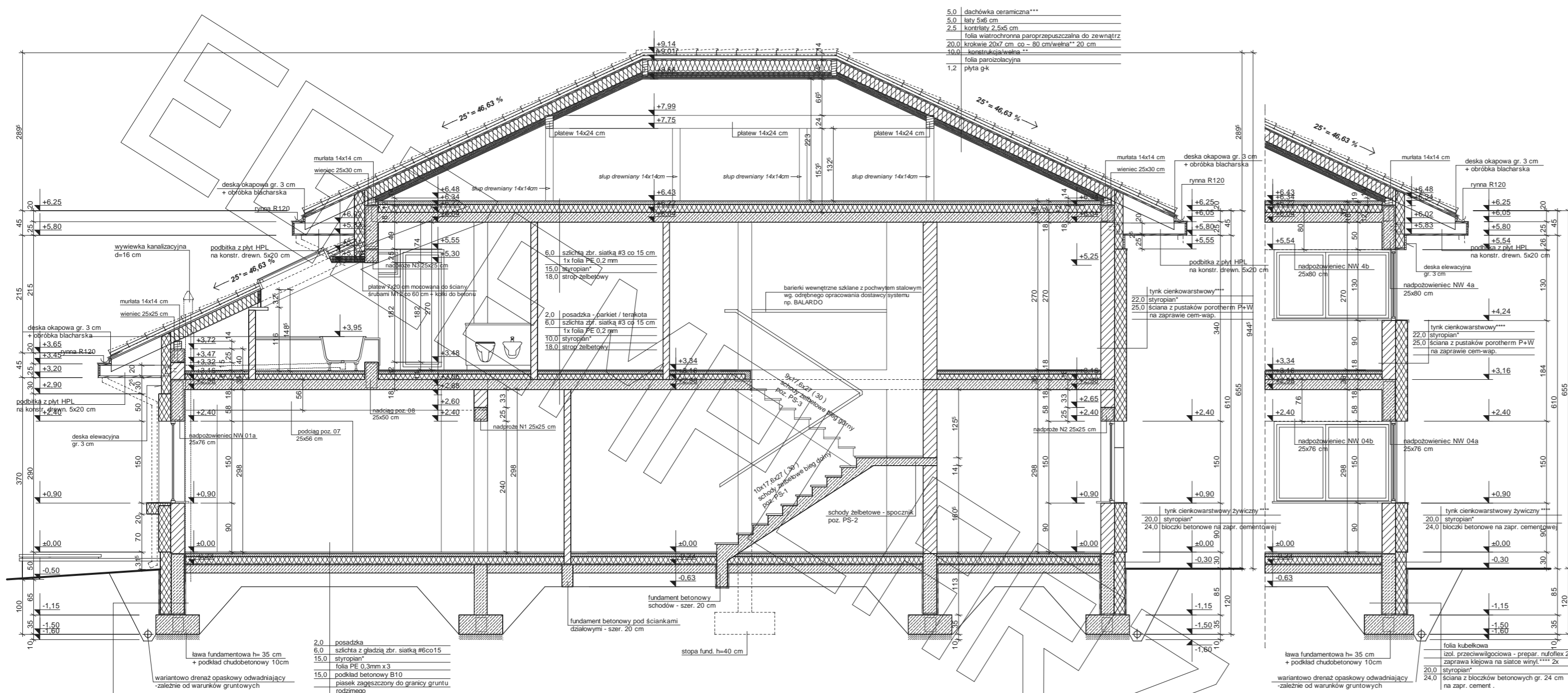


- Uwagi:**
- wymiary otworu bramy garażowej 500x240cm
 - bramę garażową montować wewnątrz pomieszczenia za pomocą kotew dystansowych
 - gility otworu bramy garażowej docieplić styropianem gr. 5cm
 - w przypadku montażu innej bramy garażowej dostosować wielkość otworu i sposób montażu do wymogów producenta
 - pozycje konstrukcyjne - patrz opracowanie konstrukcyjne
 - Z.N. - zawór wentylacyjny nawiewny zamontowany w suficie pomieszczenia - patrz opracowanie instalacji
 - Z.W. - zawór wentylacyjny wywiewny zamontowany w suficie pomieszczenia - patrz opracowanie instalacji

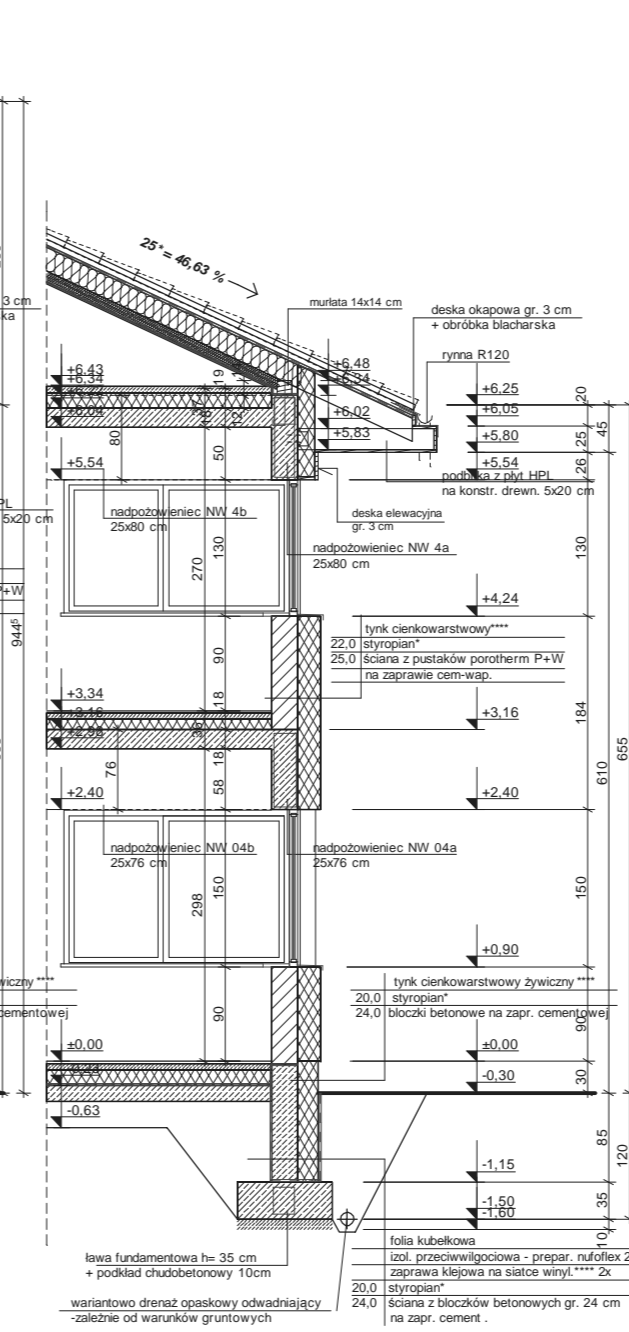
RZUT PIĘTRA



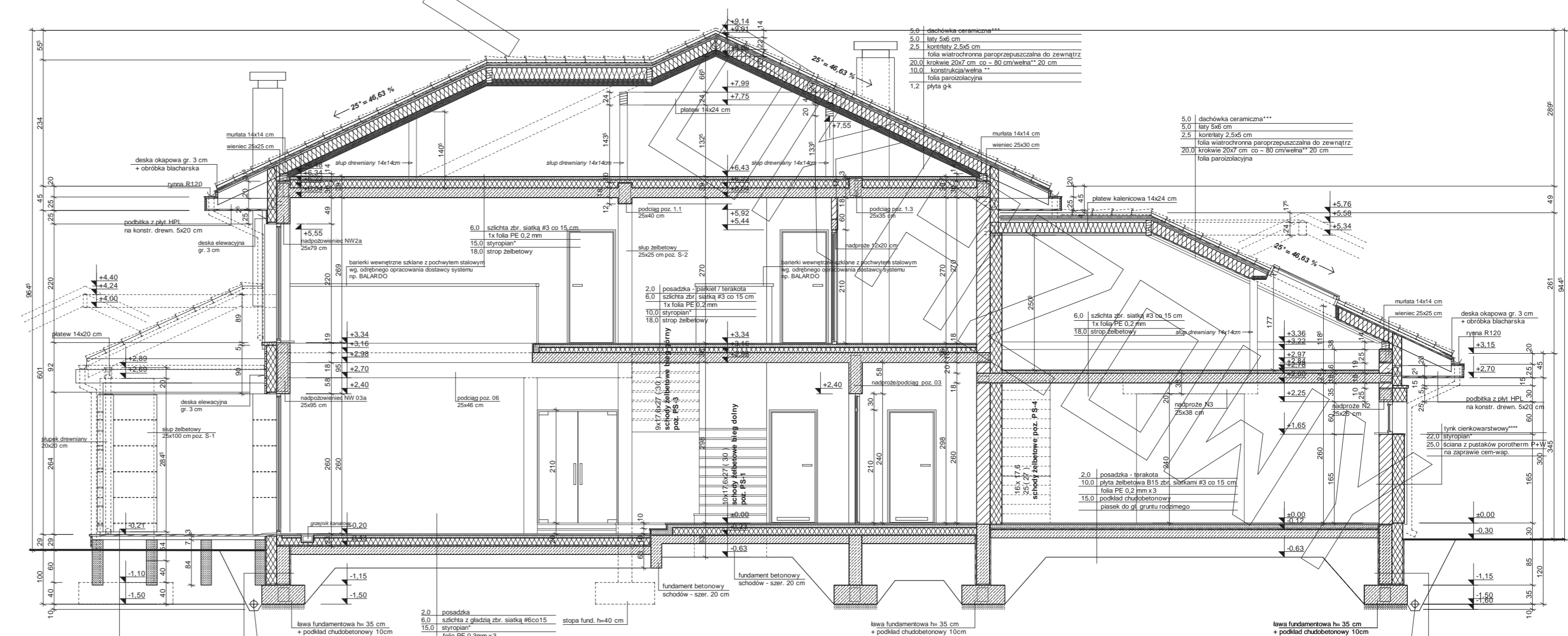
Uwagi:
 - pozycje konstrukcyjne - patrz opracowanie konstrukcyjne
 - Z.N. - zawór wentylacyjny nawiewny zamontowany w suficie pomieszczenia - patrz opracowanie instalacji
 - Z.W. - zawór wentylacyjny wyciągowy zamontowany w suficie pomieszczenia - patrz opracowanie instalacji



PRZEKRÓJ A-A



PRZEKRÓJ B



PRZEKRÓJ C-C

- * proponowane rodzaje styropianu w zależności od miejsca zastosowania:
1. balkon/podłoga (w tym na gruncie) - "Termo Organika dach - podłoga"
 2. dach / stropodach - "Termo Organika dach - podłoga"
 3. ściany zewnętrzne - "Termo Organika fasada"
 4. fundamenty - "Termo Organika fundament"
- dla budynków o podwyższonej energooszczędności:
1. balkon/podłoga (w tym na gruncie) - "Termo Organika Terminusum dach - podłoga"
 2. ściany zewnętrzne - "Termo Organika Terminusum Plus fasada"
 3. fundamenty - "Termo Organika Terminusum fundament"

- Uwagi:**
- przewody spalinywe odizolować od konstrukcji drewnianej - 3 cm wełna min. + folia aluminiowa (p-poż)
 - murłaty mocować do wieńca na kotwy M12 co 100 cm
 - wiązary mocowane do ścian za pomocą łączówki, śruby M12 i kołki do betonu
 - pozycje konstrukcyjne - patrz opracowanie konstrukcyjne
 - konstr. podbitki okapowej mocować do ścian za pomocą łączówki, śruby M12 i kołki do betonu

TARAS DREWNIANY:
 2,5 deski tarasowe gr. 25 mm
 7,0 legary drewniane 45x70 mm w rozstawie co ok. 60 cm
 wsparte na słupkach beton. 20x20 cm
 20,0 zwłęk
 20,0 konstrukcja
 20,0 paszek zagęszczony
 grunt rodzimy

2,0 posadzka
 6,0 szcicha z płaską zbr. siatką #6co15
 15,0 styropian
 15,0 folia PE 0,2 mm x 3
 15,0 podkład betonowy B10
 paszek zagęszczony do granicy gruntu rodzimego

2,0 posadzka - parkiet / terakota
 6,0 szcicha zbr. siatką #3 co 15 cm
 1x folia PE 0,2 mm
 1x folia PE 0,2 mm x 3
 10,0 styropian
 18,0 strop żelbetowy

2,0 posadzka - parkiet / terakota
 6,0 szcicha zbr. siatką #3 co 15 cm
 1x folia PE 0,2 mm
 1x folia PE 0,2 mm x 3
 10,0 styropian
 18,0 strop żelbetowy

2,0 posadzka - parkiet / terakota
 6,0 szcicha zbr. siatką #3 co 15 cm
 1x folia PE 0,2 mm
 1x folia PE 0,2 mm x 3
 10,0 styropian
 18,0 strop żelbetowy

2,0 posadzka - parkiet / terakota
 6,0 szcicha zbr. siatką #3 co 15 cm
 1x folia PE 0,2 mm
 1x folia PE 0,2 mm x 3
 10,0 styropian
 18,0 strop żelbetowy

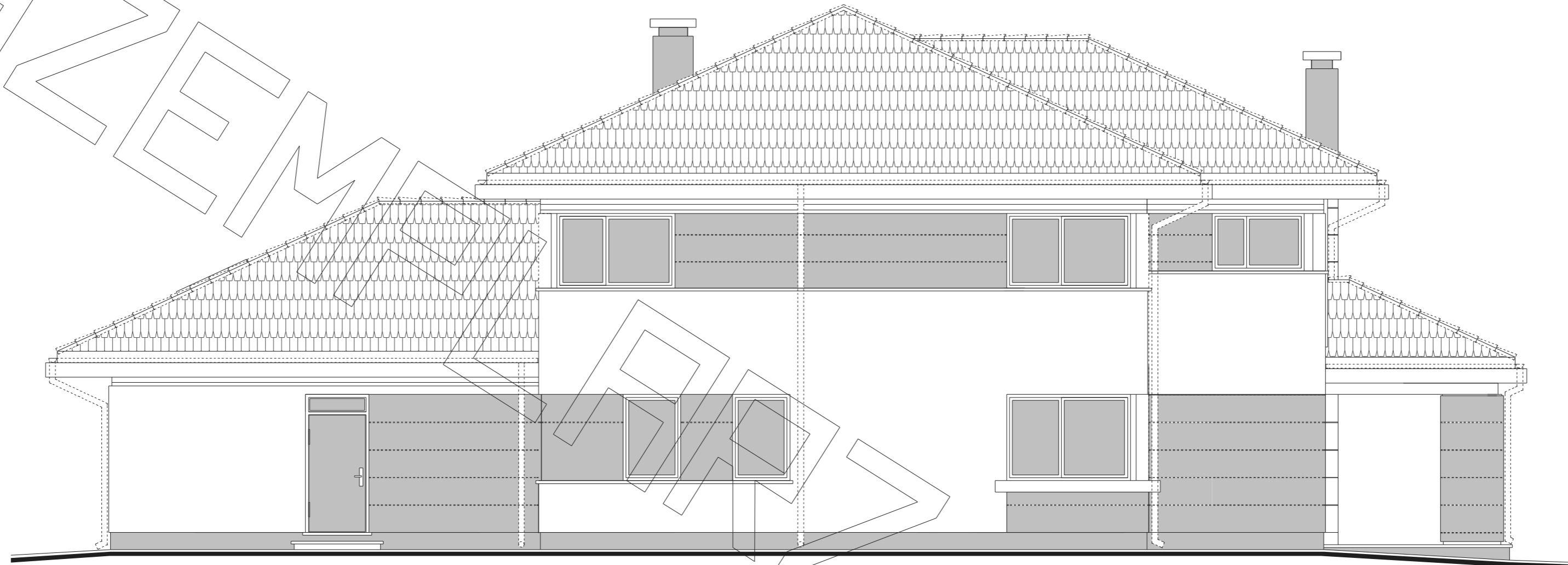
2,0 posadzka - parkiet / terakota
 6,0 szcicha zbr. siatką #3 co 15 cm
 1x folia PE 0,2 mm
 1x folia PE 0,2 mm x 3
 10,0 styropian
 18,0 strop żelbetowy



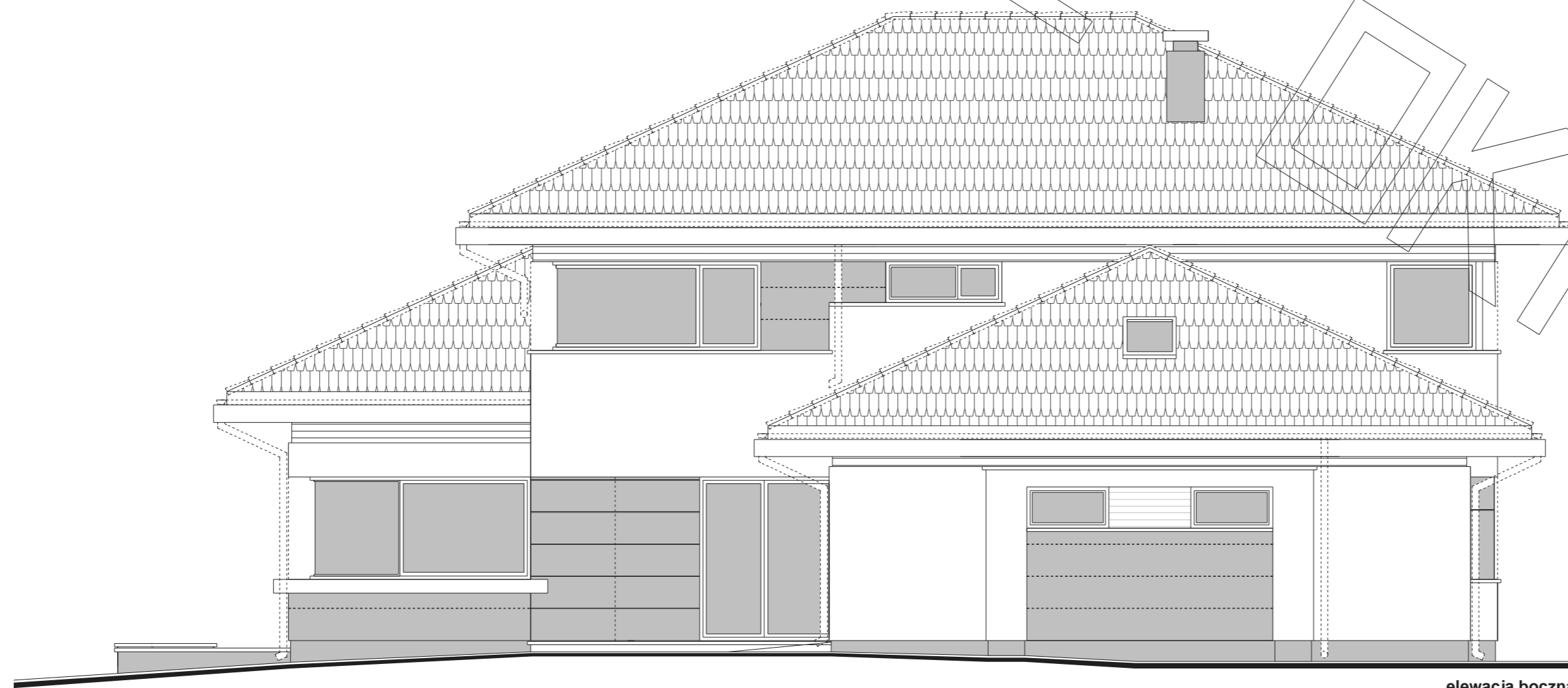
elewacja frontowa



elewacja boczna



elevacja tylna



elevacja boczna