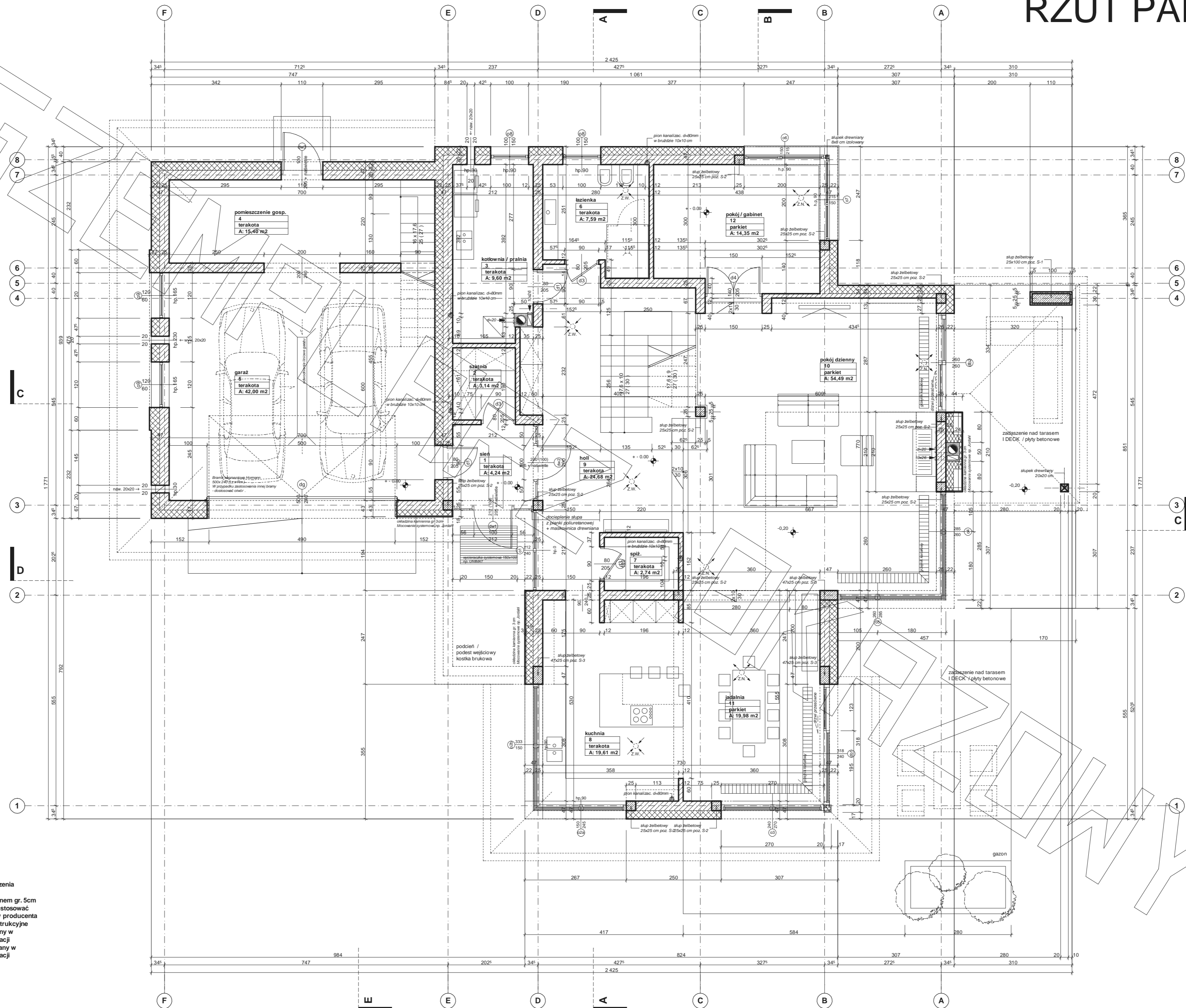
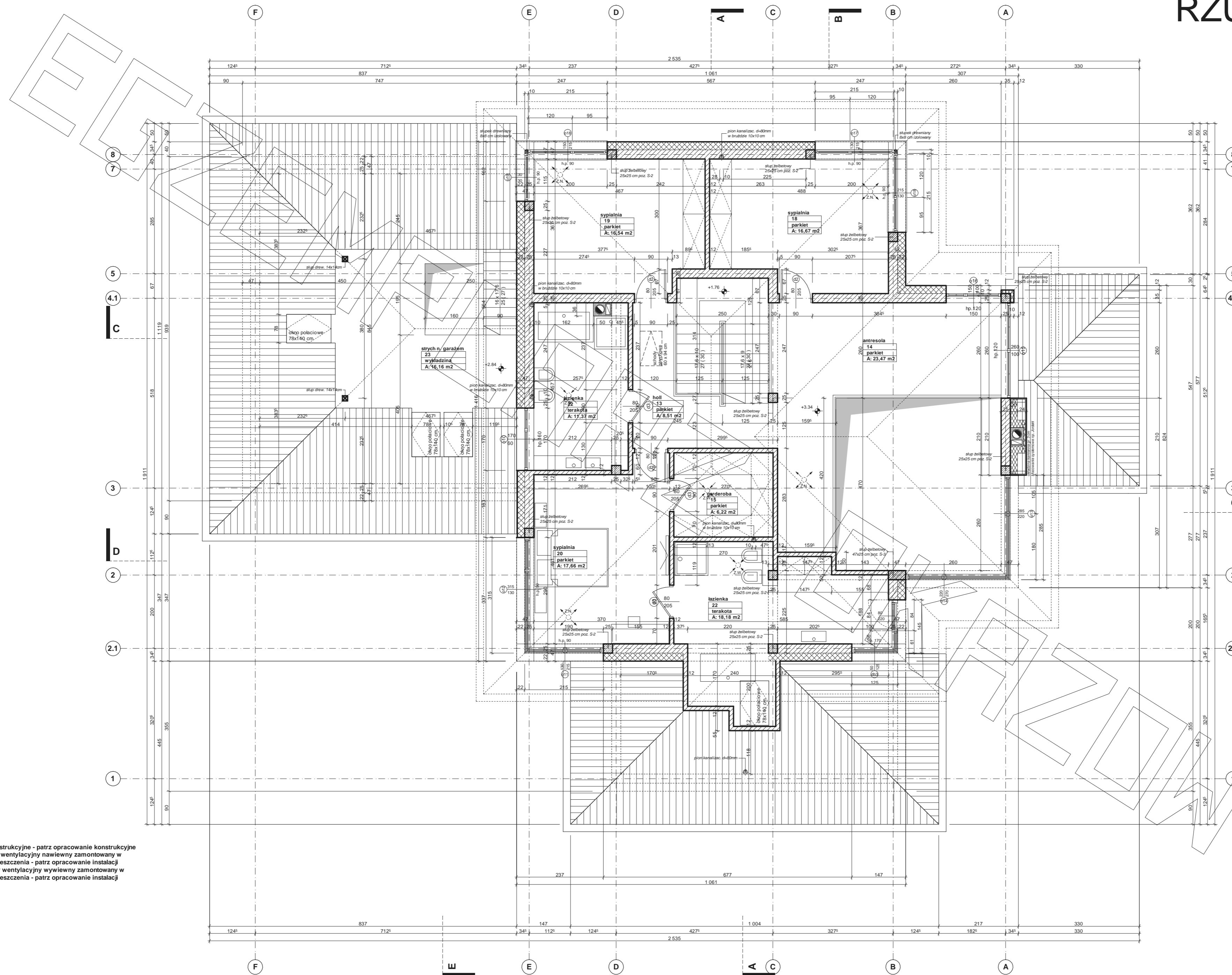


RZUT PARTERU



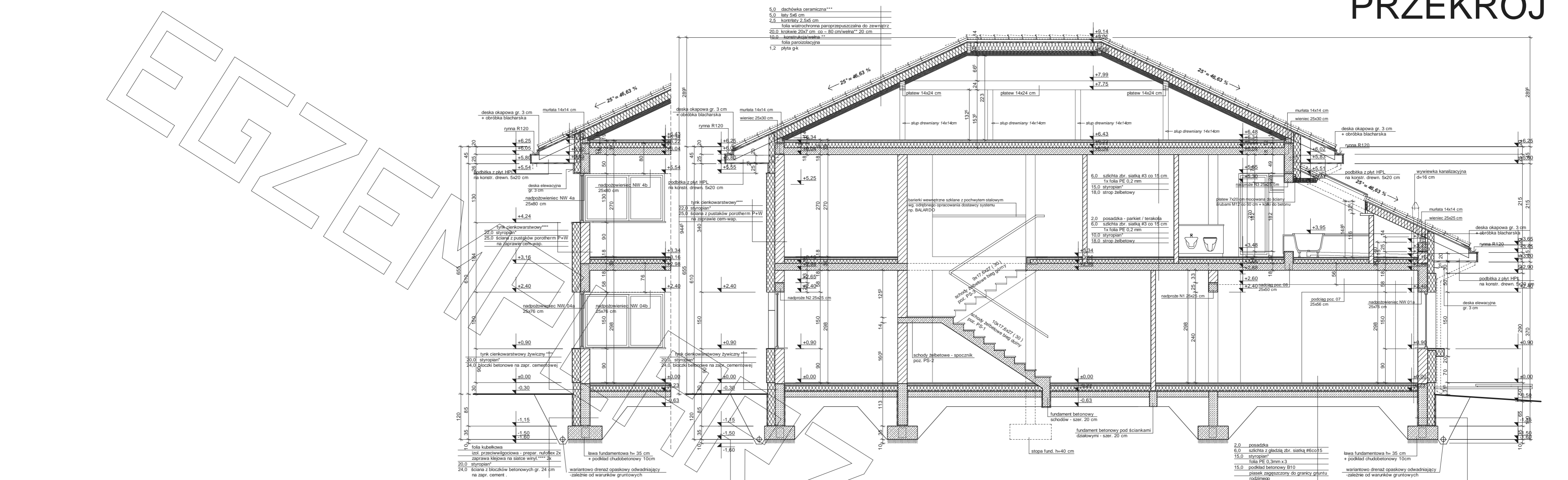
- Uwagi :**
- wymiary otworu bramy garażowej 500x240cm
 - bramę garażową montować wewnątrz pomieszczenia za pomocą kotwów dystansowych
 - gily otworu bramy garażowej docieplić styropianem gr. 5cm
 - w przypadku montażu innej bramy garażowej dostosować wielkość otworu i sposób montażu do wymogów producenta
 - pozycje konstrukcyjne - patrz opracowanie konstrukcyjne
 - Z.N. - zawór wentylacyjny nawiewny zamontowany w suficie pomieszczenia - patrz opracowanie instalacji
 - Z.W. - zawór wentylacyjny wylutowany zamontowany w suficie pomieszczenia - patrz opracowanie instalacji

RZUT PIĘTRA



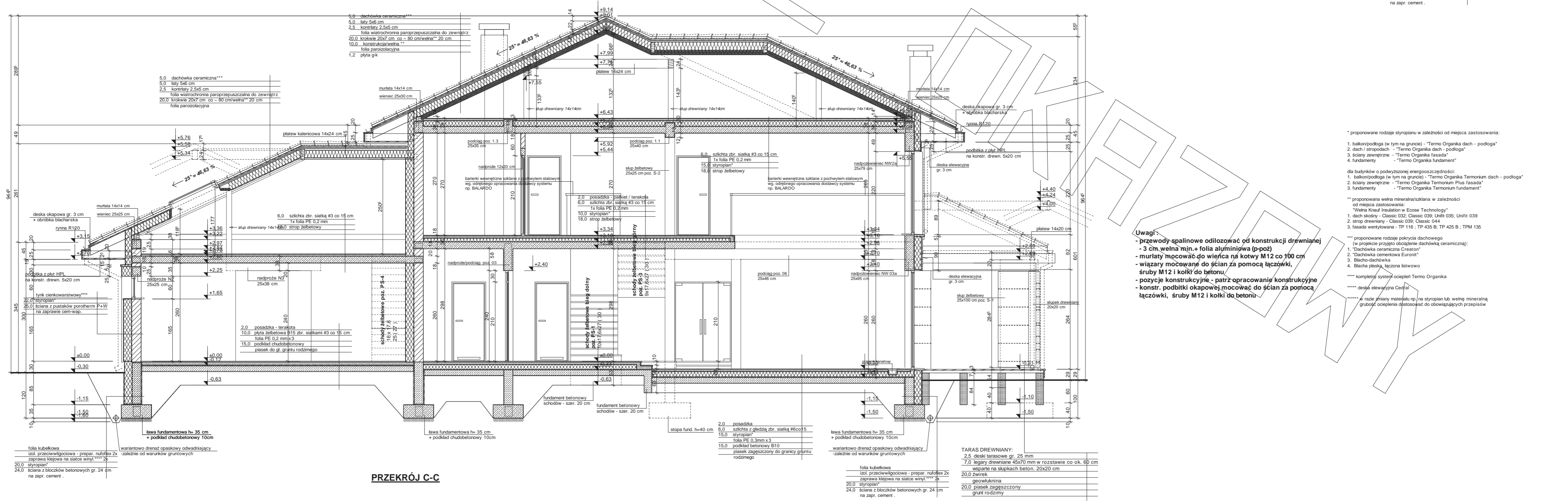
Uwagi :
 - pozycje konstrukcyjne - patrz opracowanie konstrukcyjne
 - Z.N. - zawór wentylacyjny nawiewny zamontowany w suficie pomieszczenia - patrz opracowanie instalacji
 - Z.W. - zawór wentylacyjny wyliewny zamontowany w suficie pomieszczenia - patrz opracowanie instalacji

PRZEKRÓJ



PRZEKRÓJ B

PRZEKRÓJ A-A

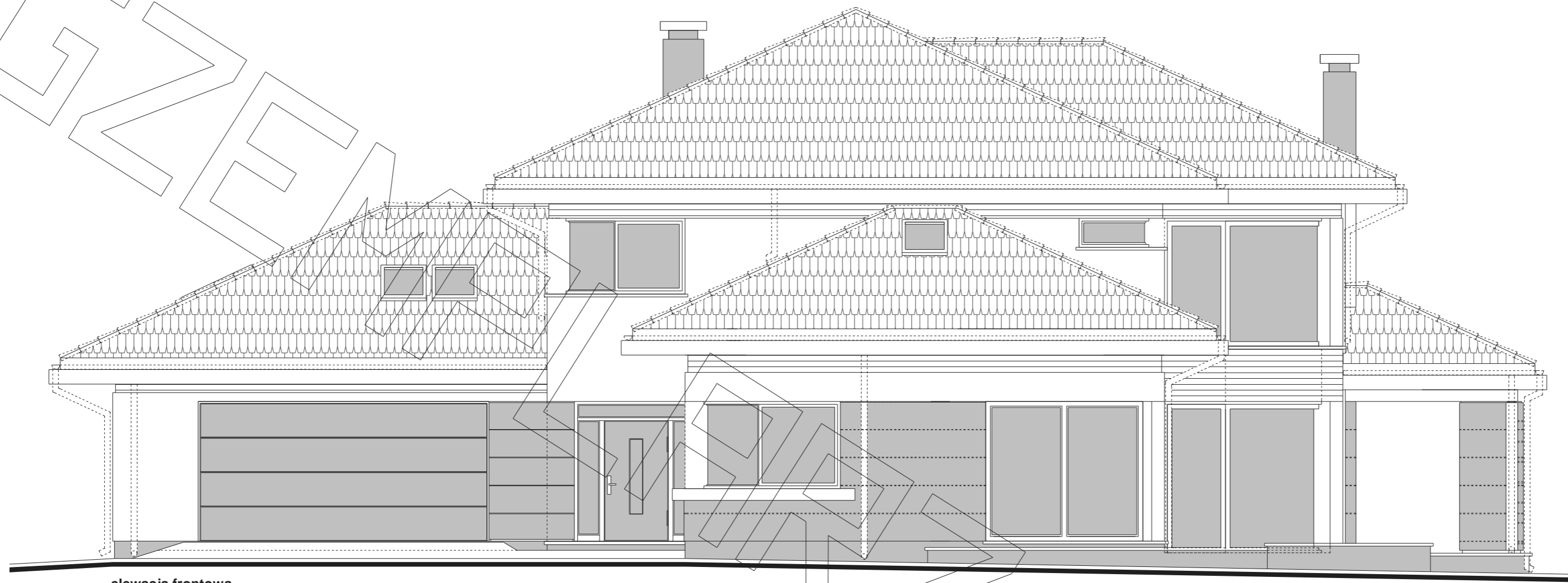


PRZEKRÓJ C-C

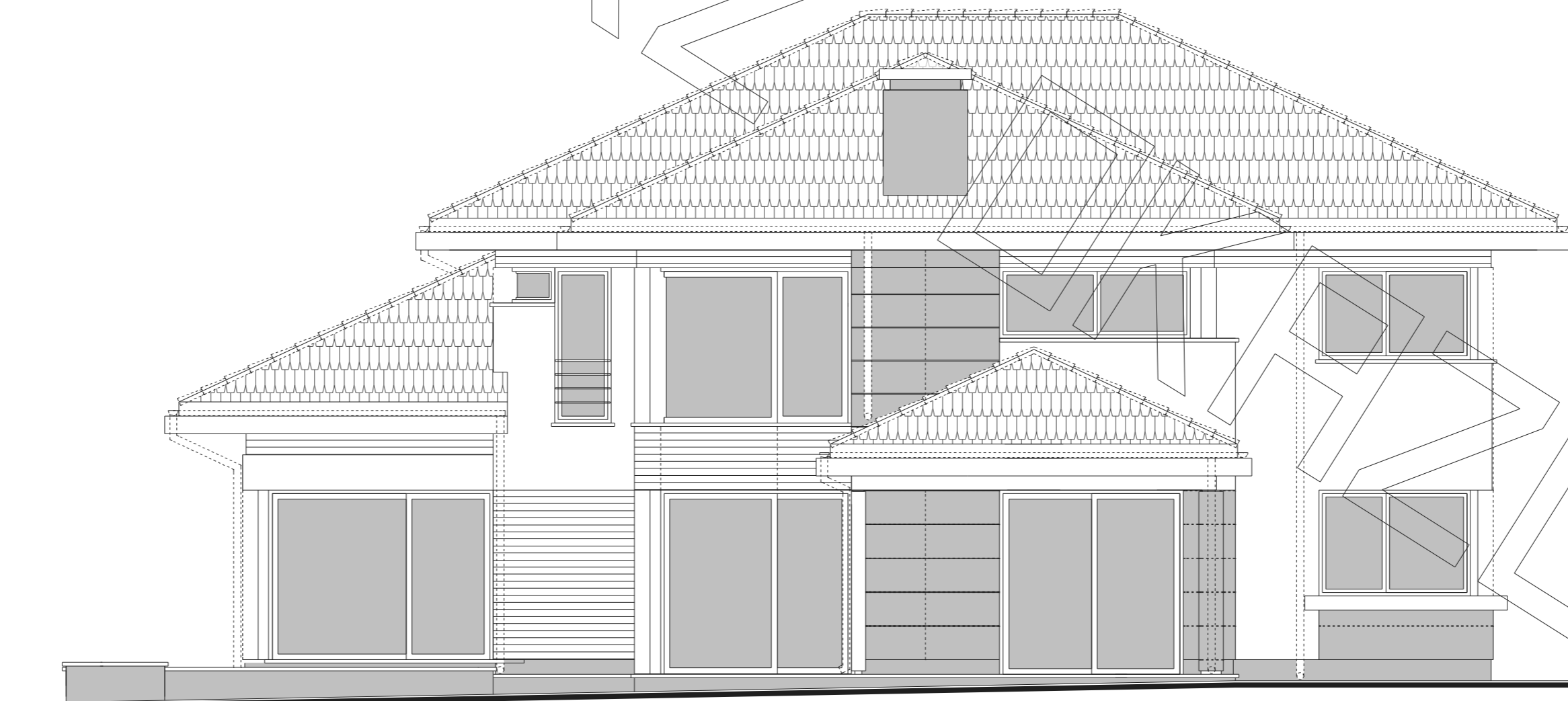
- * proponowane rodzaje styropianu w zależności od miejsca zastosowania:
1. balkon/podłoga (w tym na gruncie) - "Termo Organka dach - podłoga"
 2. dach / stropodach - "Termo Organka dach - podłoga"
 3. ściany zewnętrzne - "Termo Organka fasada"
 4. fundamenty - "Termo Organka fundament"
- *** proponowane rodzaje pokrycia dachowego (w projekcie przyjęto obciążenie dachówki ceramiczną):
1. Dachówka ceramiczna Creation
 2. Dachówka cementowa Eurostep
 3. Blachodachówka
 4. Blacha plastikowa łączona listwami
- **** kompletny system ociepleń Termo Organka
- ***** deska elewacyjna Ceclad
- ***** w razie gniazdy materiału np. na styropian lub wełnę mineralną grubość ocieplenia dostosować do obowiązujących przepisów

- Uwagi:**
- przewody spalnicowe odizolować od konstrukcji drewnianej - 3 cm wełna min + folia aluminiowa (p-poż)
 - muryłaty mocować do wieńca na kotwy M12 co 100 cm
 - wiązary mocowane do ścian za pomocą łączówki, śruby M12 i kołki do betonu,
 - pozycje konstrukcyjne - patrz opracowanie konstrukcyjne
 - konstr. podbitki okapowej mocować do ścian za pomocą łączówki, śruby M12 i kołki do betonu

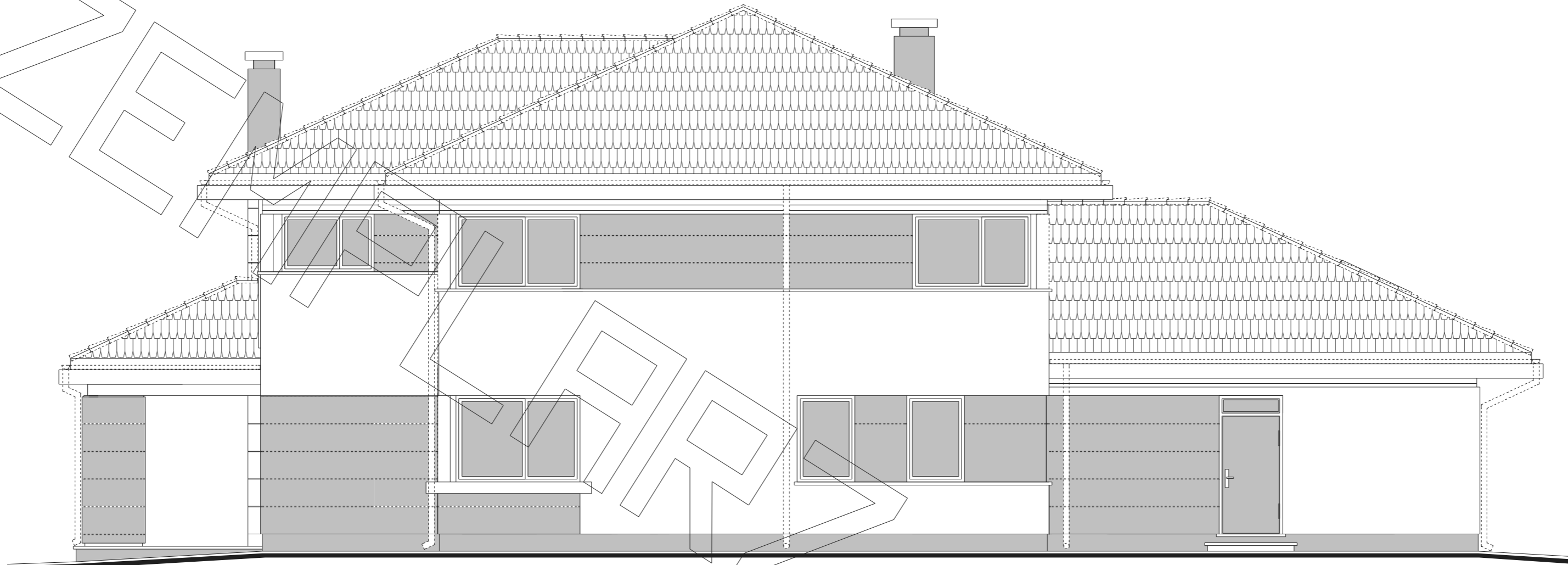
TARAS DREWNIANY:
 2,5 deski tarasowe gr. 25 mm
 7,0 legary drewniane 45x70 mm w rozstawie co ok. 60 cm
 wsparte na słupkach beton. 20x20 cm
 20,0 zwirtek
 20,0 grawiarkina
 20,0 piasek zagęszczony
 grunt rodzimy



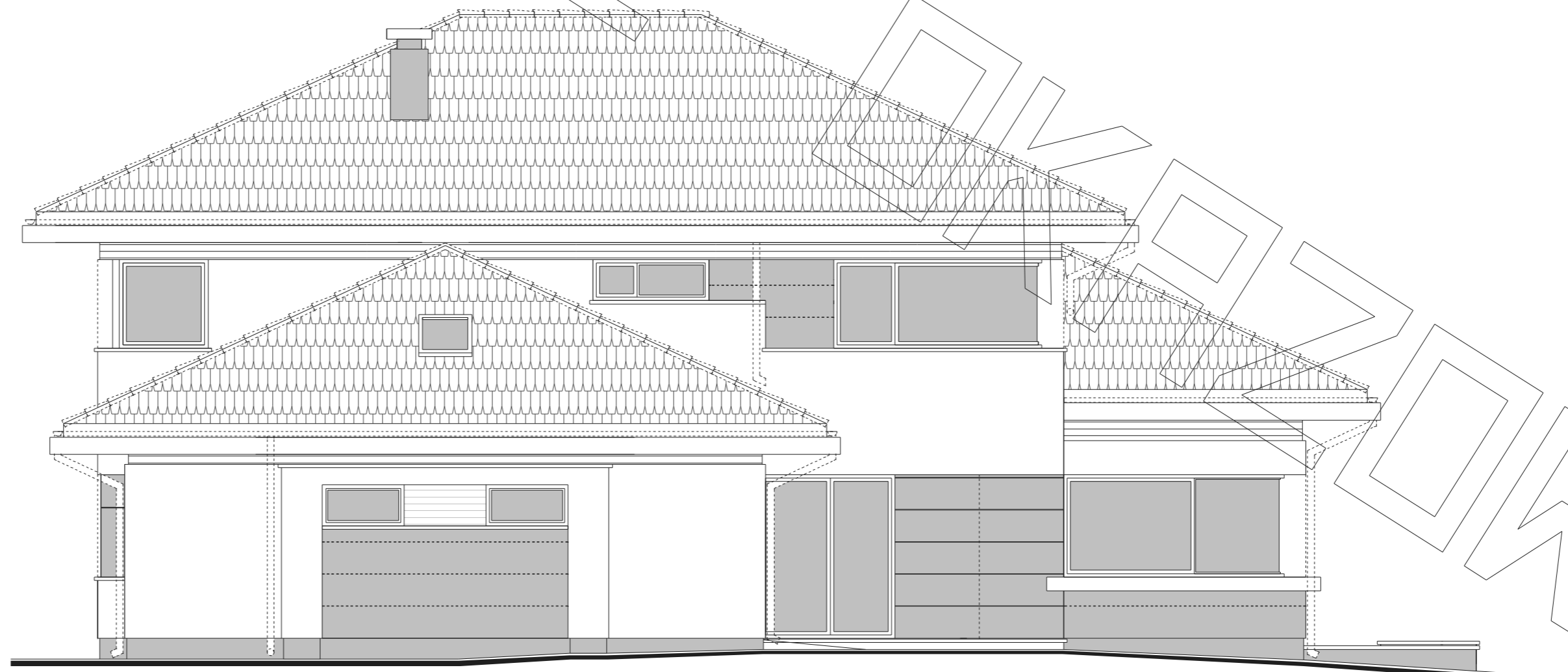
elewacja frontowa



elewacja boczna



elewacja tylna



elewacja boczna