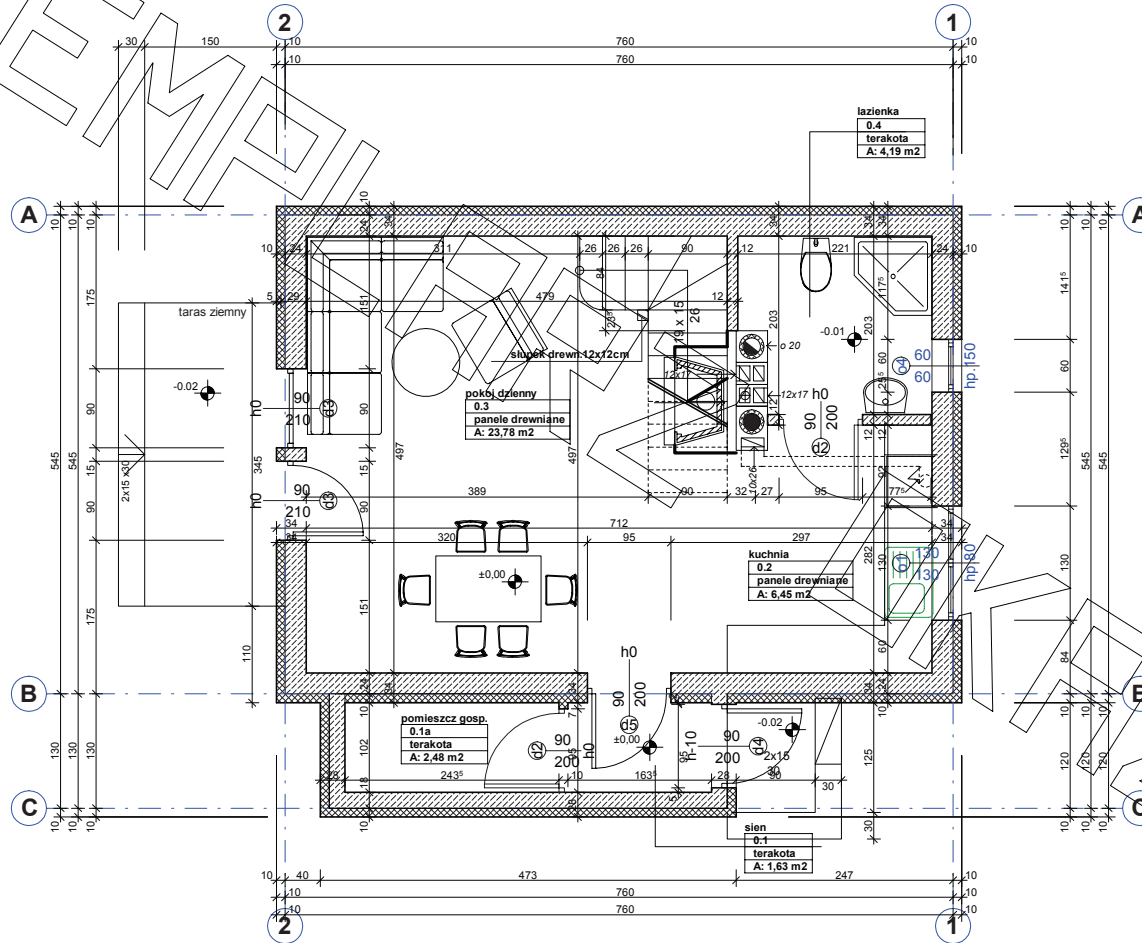
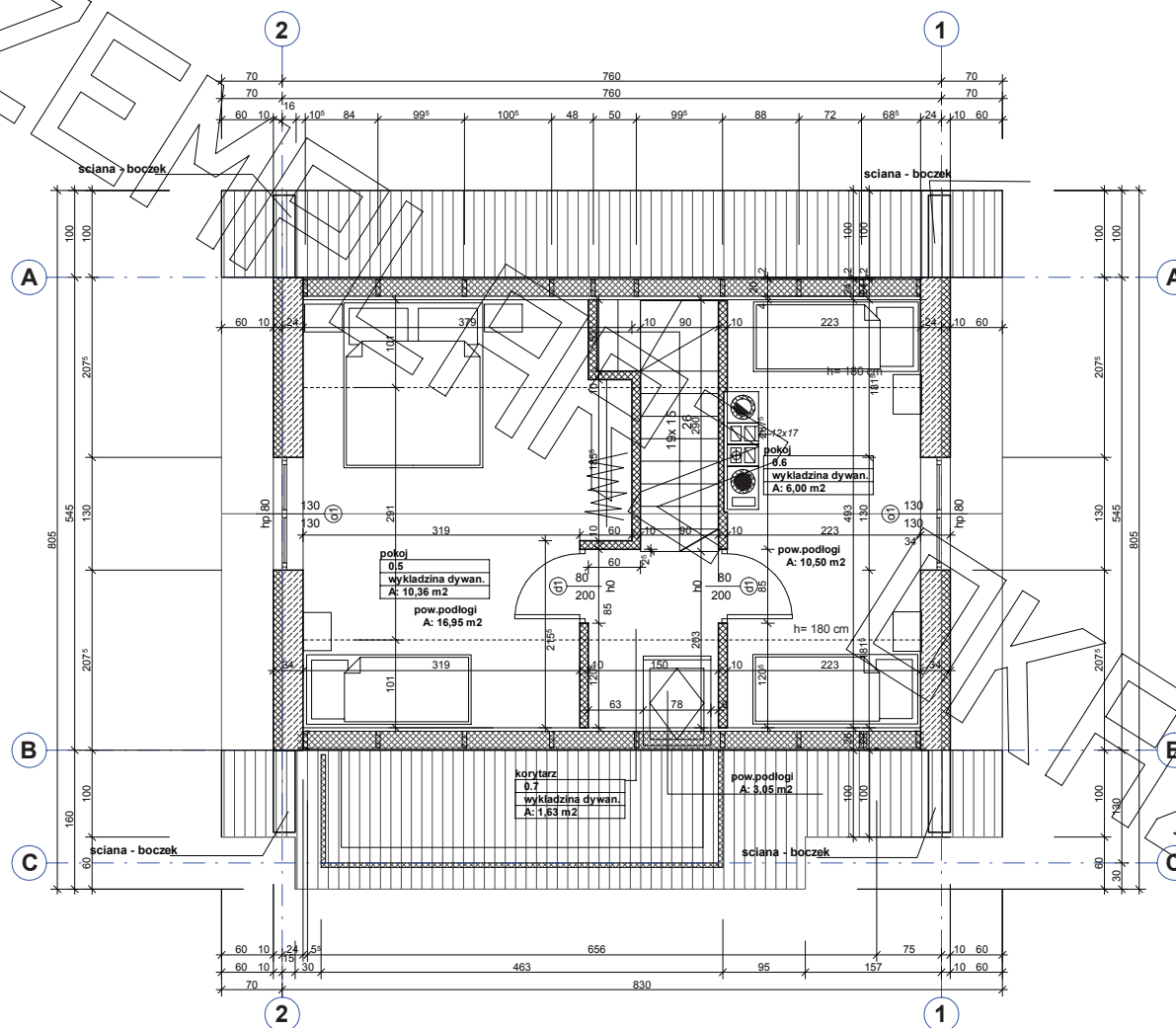
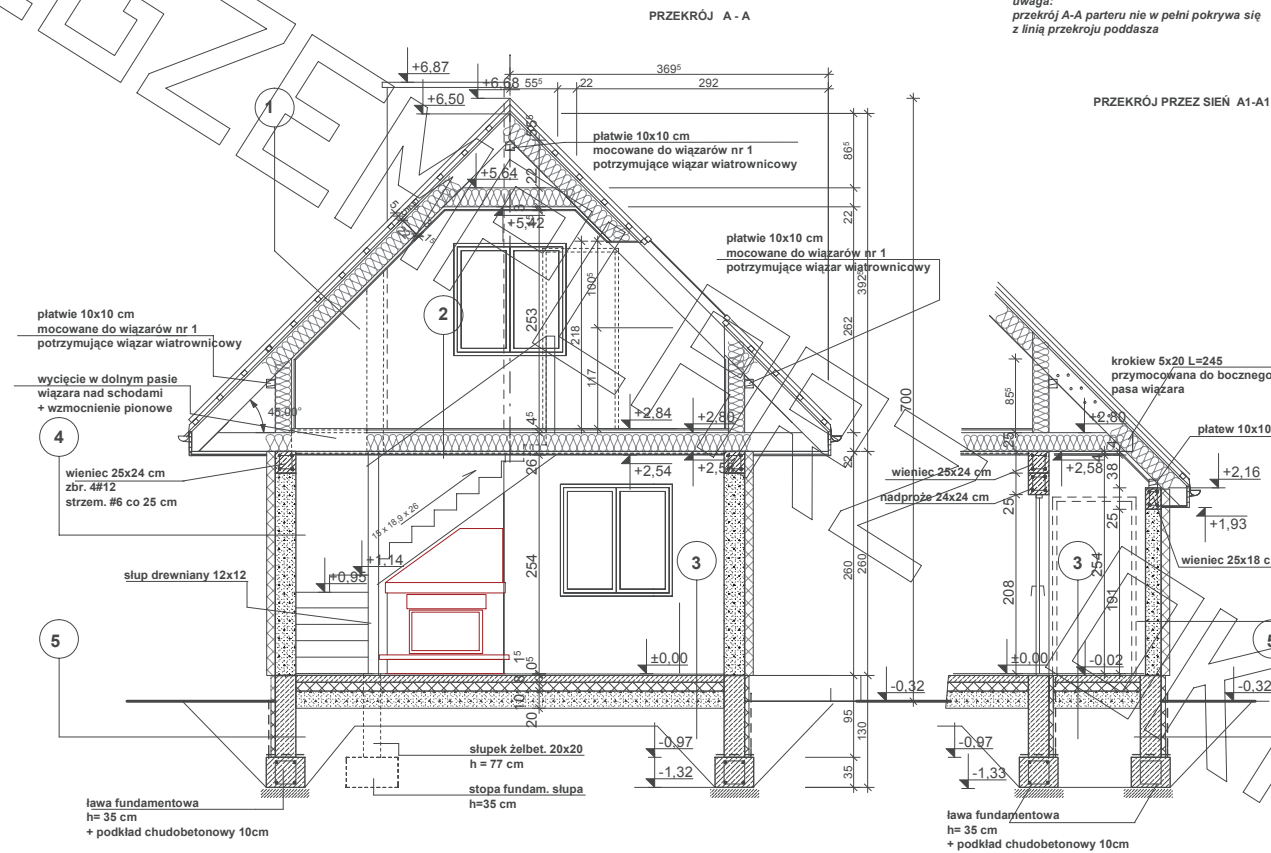


# RZUT PARTERU







- 1
- 5.0 blacha dachowkowa powlekana \*\*\*
  - 5.0 laty 5x6
  - 2.5 kontrłaty 2,5x5
  - folia wiatrowa
  - 22.0 pas górny więzara 22x5 cm / 20+5 cm
  - welna \*\* + pustka powietrzna
  - 5.0 stelaż stalowy do płyt g-k
  - folia paroizolacyjna
  - 1.2 płyty g-k

- 2
- 1.5 wykładzina dywanowa / panele drewniane
  - 3.0 płyta osb
  - 22.0 belki stropowe / pas dolny więzara 22x5 / welna \*\* 18 cm
  - 3.0 stelaż stalowy do płyt g-k
  - folia paroizolacyjna
  - 1.2 płyty g-k

- 3
- 2.0 panele podłogowe (z podkładem samopoz.)
  - 8.0 płyta betonowa z gładzią zbr. siatka #4 co 15
  - 10.0 styropian \*
  - 2x papa na włókninie
  - 20.0 gruzobeton
  - piasek zagęszczony do poziomu gruntu rodzimego

- 4
- 10.0 pianka poliuretanowa\*\*\*\*\* + tynk akrylowy \*\*\*\*
  - 24.0 ściana z pustaków gazobetonowych /kl.500
  - 1.5 tynk cem.-wapienny

- 4A
- 10.0 pianka poliuretanowa\*\*\*\*\* + tynk akrylowy \*\*\*\*
  - 18.0 ściana z pustaków gazobetonowych /kl.500
  - 1.5 tynk cem.-wapienny

- 5
- folia "kubelkowa" Tefond
  - 6.0 styropian \*
  - izol. przeciwwilgociowa - preparat quiflex 2x
  - tynk cement.-szparyc k/j
  - 24.0 ściana z bloczków betonowych gr. 24 cm. na zapr. cement.

\* proponowane rodzaje styropianu w zależności od miejsca zastosowania:

1. balkon/podłoga (w tym na gruncie) - "Termo Organika dach - podłoga"
2. dach / stropodach - "Termo Organika dach - podłoga"
3. ściany zewnętrzne - "Termo Organika fasada"
4. fundamenty - "Termo Organika fundament"

dla budynków o podwyższonej energooszczędności:

1. balkon/podłoga (w tym na gruncie) "Termo Organika Termonium dach - podłoga"
2. ściany zewnętrzne - "Termo Organika Termonium Plus fasada"
3. fundamenty - "Termo Organika Termonium fundament"

\*\* proponowana welna mineralna/szkłana w zależności od miejsca zastosowania:

- "Wielna Krauf insulation w Ecose Technology"
1. dach skośny - Classic 032; Classic 039; Unifit 035; Unifit 039
  2. strop drewniany - Classic 039; Classic 044
  3. fasada wentylowana - TP 116 ; TP 435 B; TP 425 B ; TPM 135

\*\*\* proponowane rodzaje pokrycia dachowego (w projekcie przyjęto obciążenie dachówką ceramiczną):

1. "Dachówka ceramiczna Creator"
2. "Dachówka cementowa Euronit"
3. Blacho-dachówka
4. Blacha płaska, łączona listwowo

\*\*\*\* kompletny system ociepleń Termo Organika

\*\*\*\*\* deska elewacyjna Cedral

\*\*\*\*\* w razie zmiany materiału np. na styropian lub welnę mineralną grubość ocieplenia dostosować do obowiązujących przepisów

