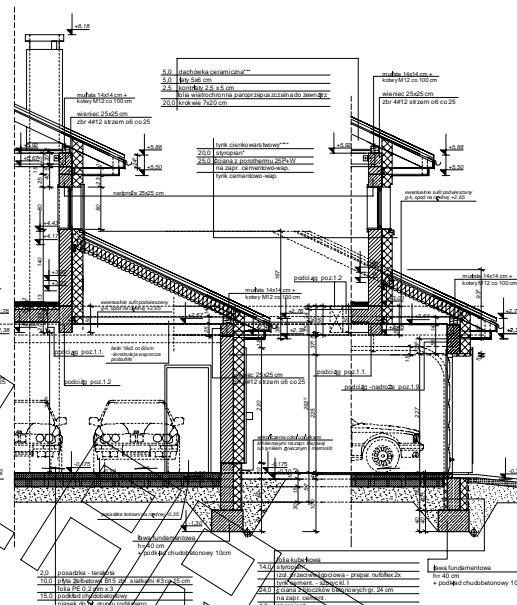
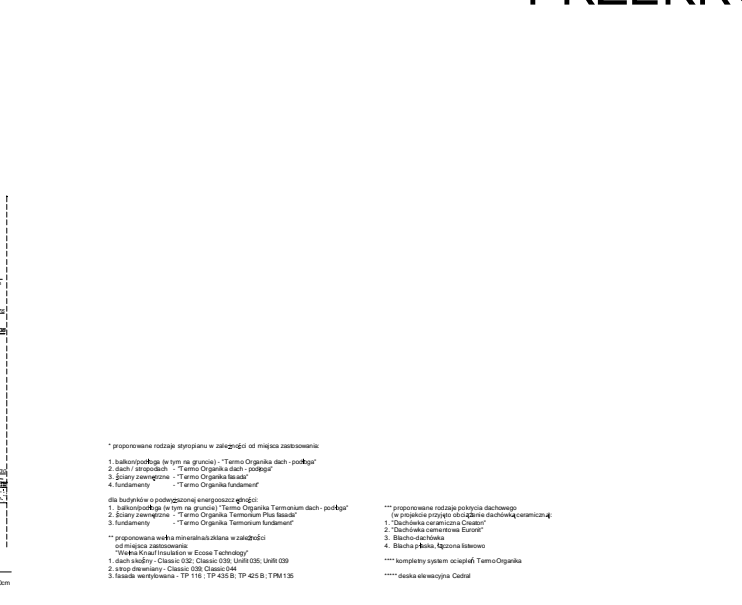


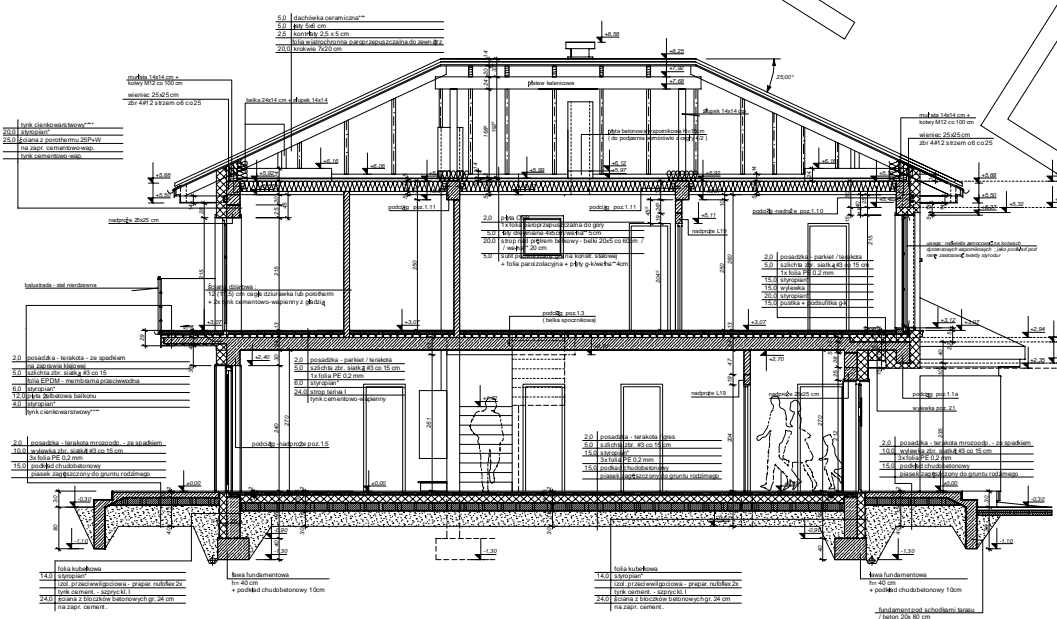
PRZEKRÓJ POPRZECZNY (PRZEZ KLATKĘ SCHODOWĄ) :



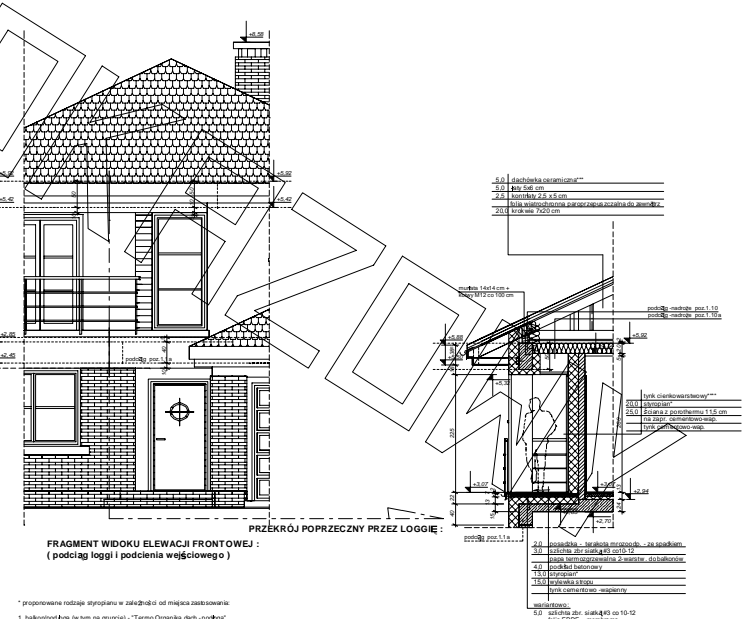
FRAGMENT PRZEKRÓJU POPRZECZNEGO (PRZEZ GARAŻ) :



FRAGMENT PRZEKRÓJU PODŁUŻNEGO (PRZEZ BRAMĘ GARAŻA) :



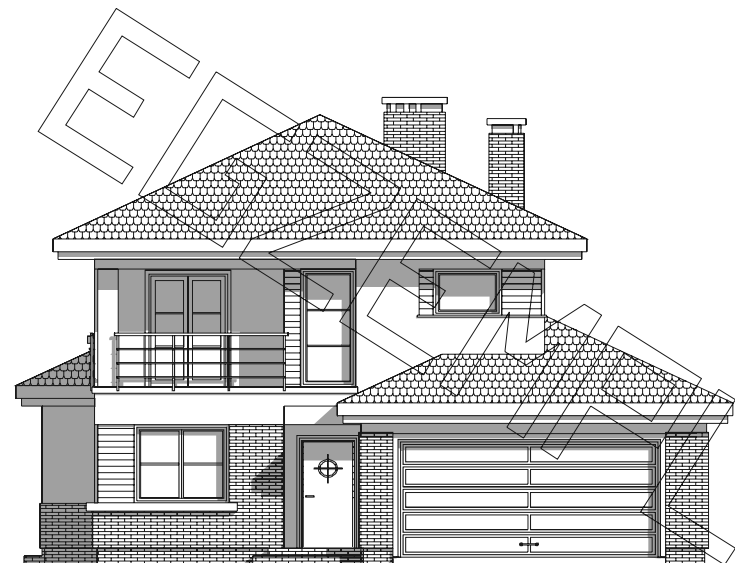
PRZEKRÓJ PODŁUŻNY PRZEZ BUDYNEK - PRZEZ KALENICĘ, MIĘDZY OSIAMI C I D :



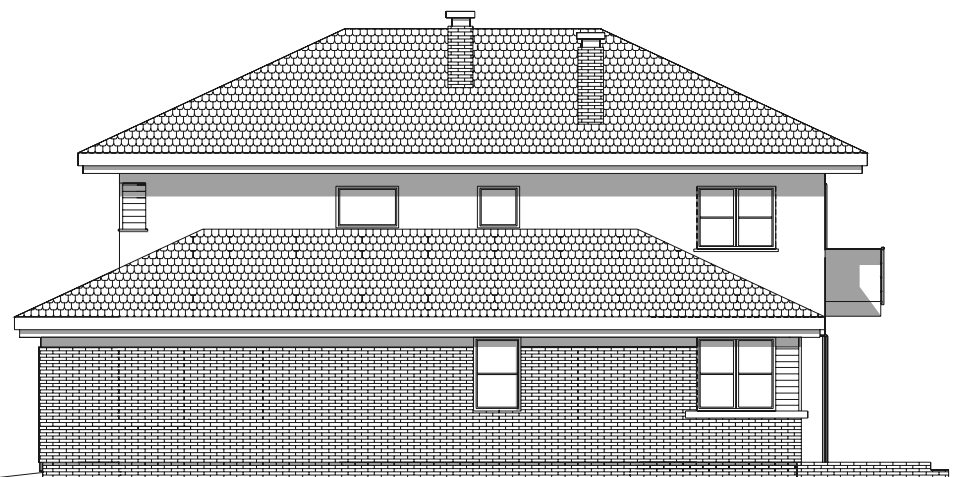
PRZEKRÓJ POPRZECZNY PRZEZ LOGGIĘ : (podciąg loggi i podcienia wejściowego) :

- proponowane rodzaje styropianu w zależności od miejsca zastosowania:
1. białostyropian (w tym w grunciu) - "Termo Organika dach - podłoga"
  2. dach / stropodach - "Termo Organika dach - podłoga"
  3. ściany zewnętrzne - "Termo Organika ściana"
  4. fundamenty - "Termo Organika fundament"
- dla budynków o podwyższonej energooszczędności:
1. białostyropian (w tym w grunciu) "Termo Organika Termoizol dach - podłoga"
  2. ściany zewnętrzne - "Termo Organika Termoizol Plus Isolat"
  3. fundamenty - "Termo Organika Termoizol fundament"
- proponowana wełna mineralna/akustyczna w zależności od miejsca zastosowania:
- "Woolka Knauf Firebreak & Ecoac Technology"
1. dach i ściany - Classo O35, Classo O35, Unifit O35, Unifit O39
  2. ściany zewnętrzne - Classo O35, Classo O34
  3. Isolat wertykalny - TP 116 - TP 435 B, TP 425 B, TP M 135

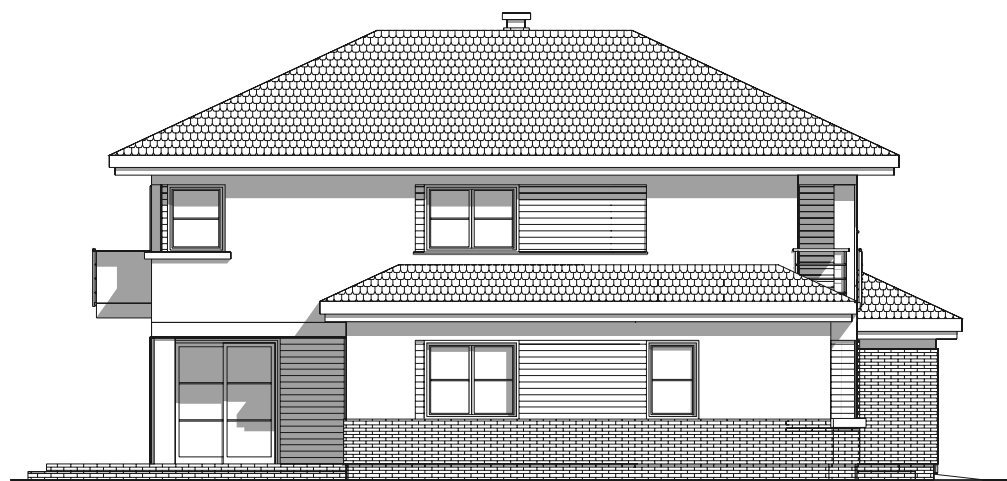
- proponowane rodzaje pokrycia dachowego (w projekcie przyjęto okładzinę dachową ceramiczną):
1. "Dachówka ceramiczna Eurocer"
  2. "Dachówka ceramiczna Eurocer"
  3. Blacha dachowa
  4. Blacha płaśka, Agziona lakierowa
- kompleksy system ociepleń Termo Organika
- deska elewacyjna Cadral



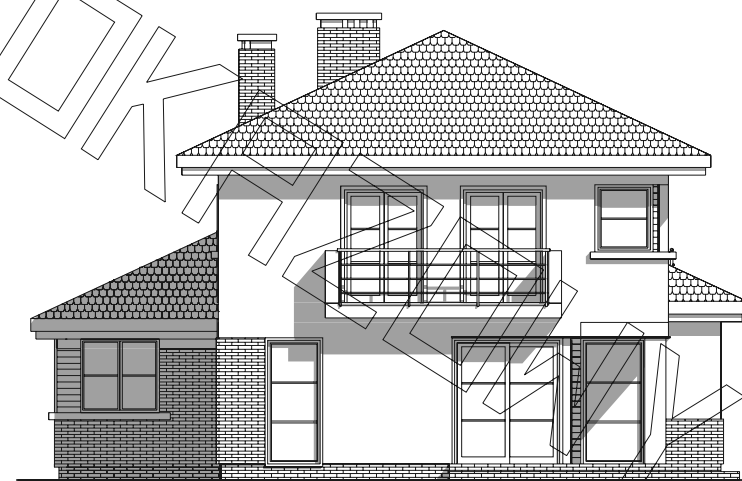
elewacja frontowa :



elewacja boczna :



elewacja boczna :



elewacja tylna - ogrodowa :