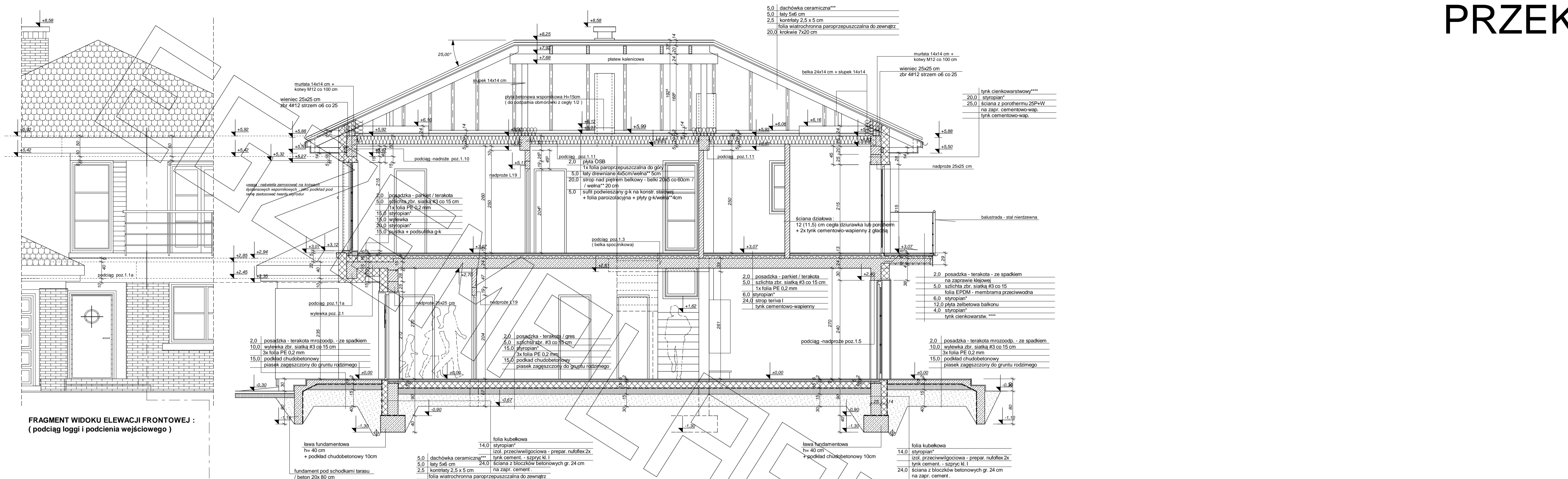


EGZEM

RYMOWY



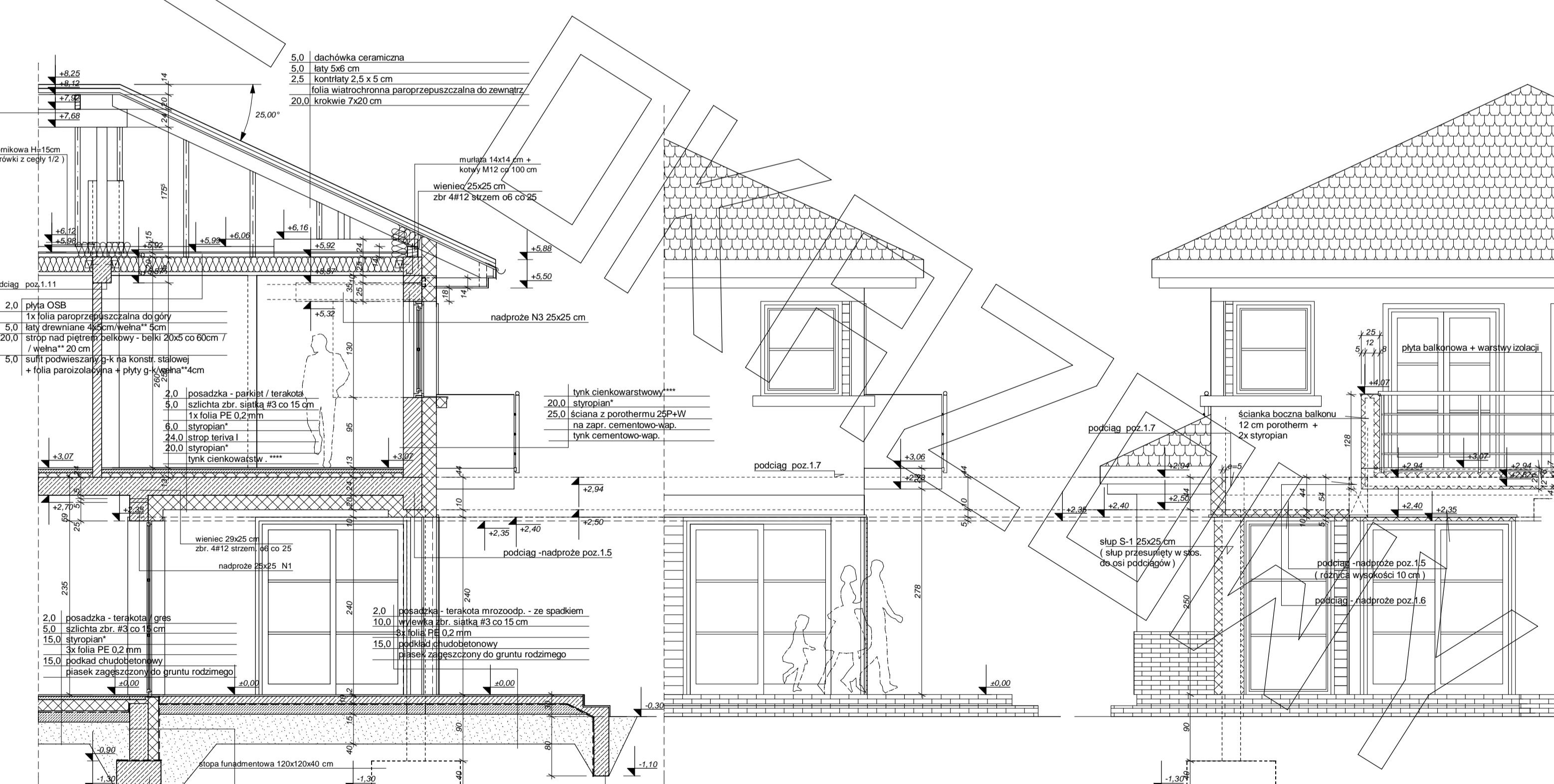
FRAGMENT WIDOKU ELEWACJI FRONTOWEJ :
(podciąg loggi i podcienia wejściowego)

PRZEKRÓJ PODŁUŻNY PRZEZ BUDYNEK
- PRZEZ KALENICĘ, MIĘDZY OSIAMI C I D :

PRZEKRÓJ POPRZECZNY PRZEZ LOGGIĘ :

- * proponowane rodzaje styropianu w zależności od miejsca zastosowania:
1. balkon/podłoga (w tym na gruncie) - "Termo Organika dach - podłoga"
 2. dach / stropodach - "Termo Organika dach - podłoga"
 3. ściany zewnętrzne - "Termo Organika fasada"
 4. fundamenty - "Termo Organika fundament"
- dla budynków o podwyższonej energooszczędności:
1. balkon/podłoga (w tym na gruncie) - "Termo Organika Termoium dach - podłoga"
 2. ściany zewnętrzne - "Termo Organika Termoium Plus fasada"
 3. fundamenty - "Termo Organika Termoium fundament"
- ** proponowana wełna mineralna/szlakana w zależności od miejsca zastosowania:
- "Wolna Knauf Insulation w Ecose Technology"
1. dach skośny - Classic 032; Classic 039; Unifit 036; Unifit 039
 2. strop drewniany - Classic 039; Classic 041
 3. fasada wentylowana - TP 116; TP 435 B; TP 425 B; TPM 135

- *** proponowane rodzaje pokrycia dachowego (w projekcie przyjęto obciążenie dachówki ceramicznej):
1. Dachówka ceramiczna Creastor
 2. Dachówka cementowa Eurostep
 3. Blachodachówka
 4. Blacha płaska, łączona listkowo
- **** kompletny system ocieplenia Termo Organika
- ***** deska elewacyjna Cedral



WIDOK FRAGMENTU ŚCIANY ELEWACJI BOCZNEJ :
(balkon , oraz podciąg podcienia)

WIDOK ŚCIANY ELEWACJI TYLNEJ :
(balkon , oraz podciąg podcienia)

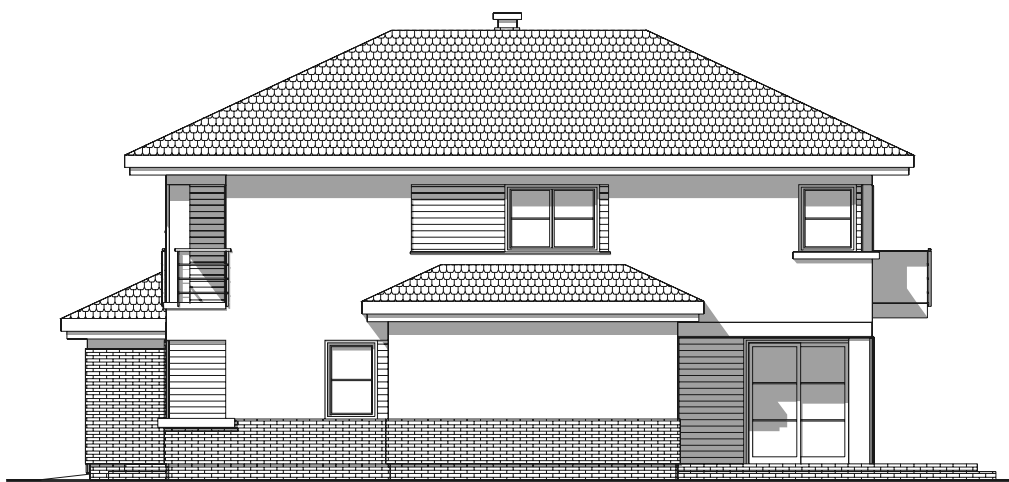
FRAGMENT PRZEKROJU PODŁUŻNEGO - WZDŁUŻ OSI B , MIĘDZY OSIAMI 1 I 2 :
(podcieniu salonu i jadalni)



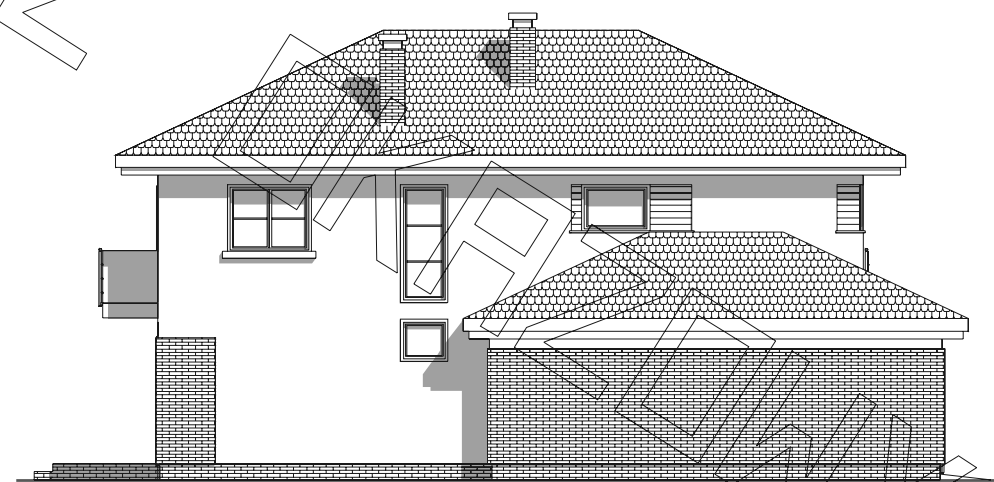
elewacja frontowa :



elewacja tylna - ogrodowa :



elewacja boczna :



elewacja boczna :