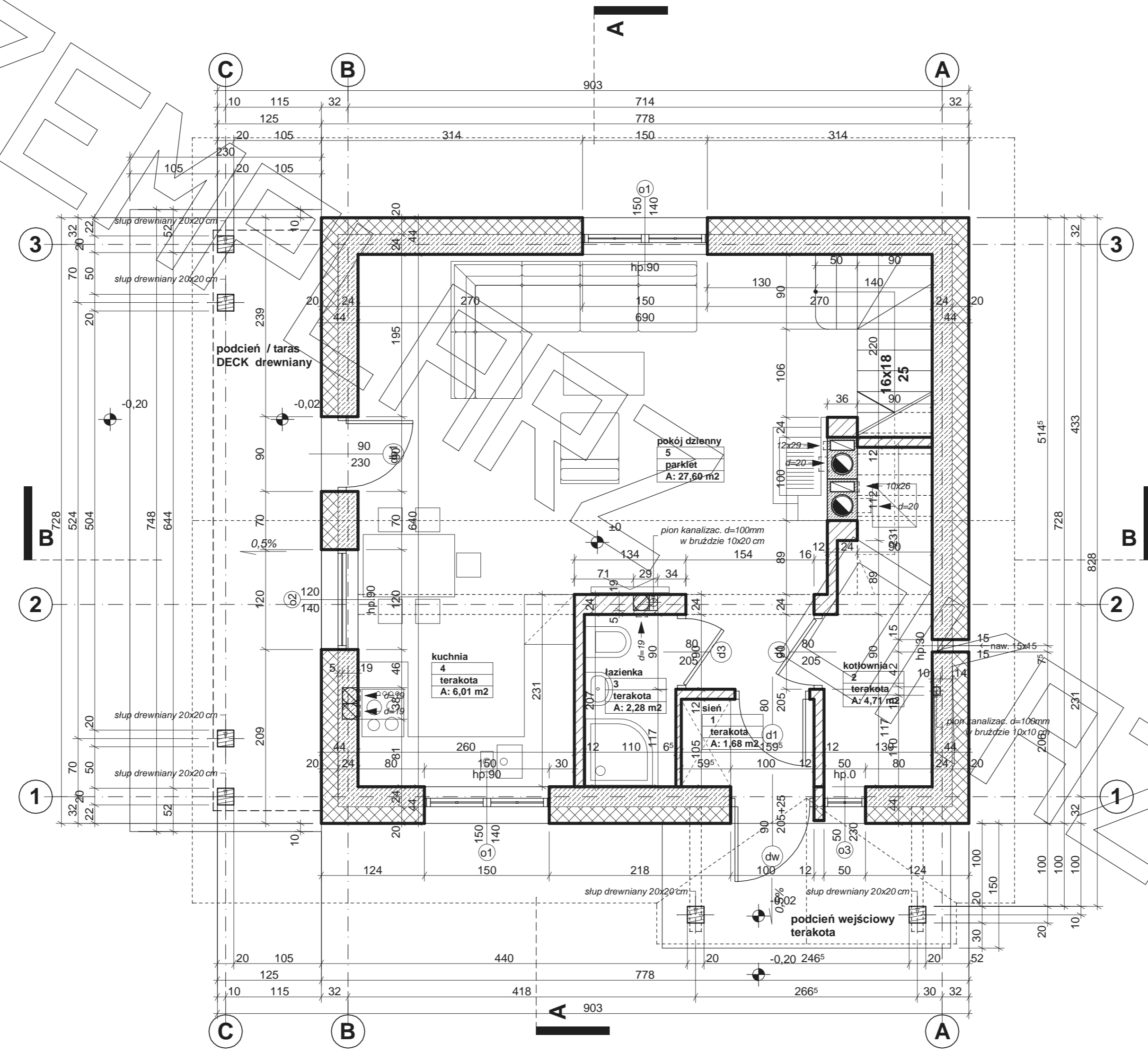
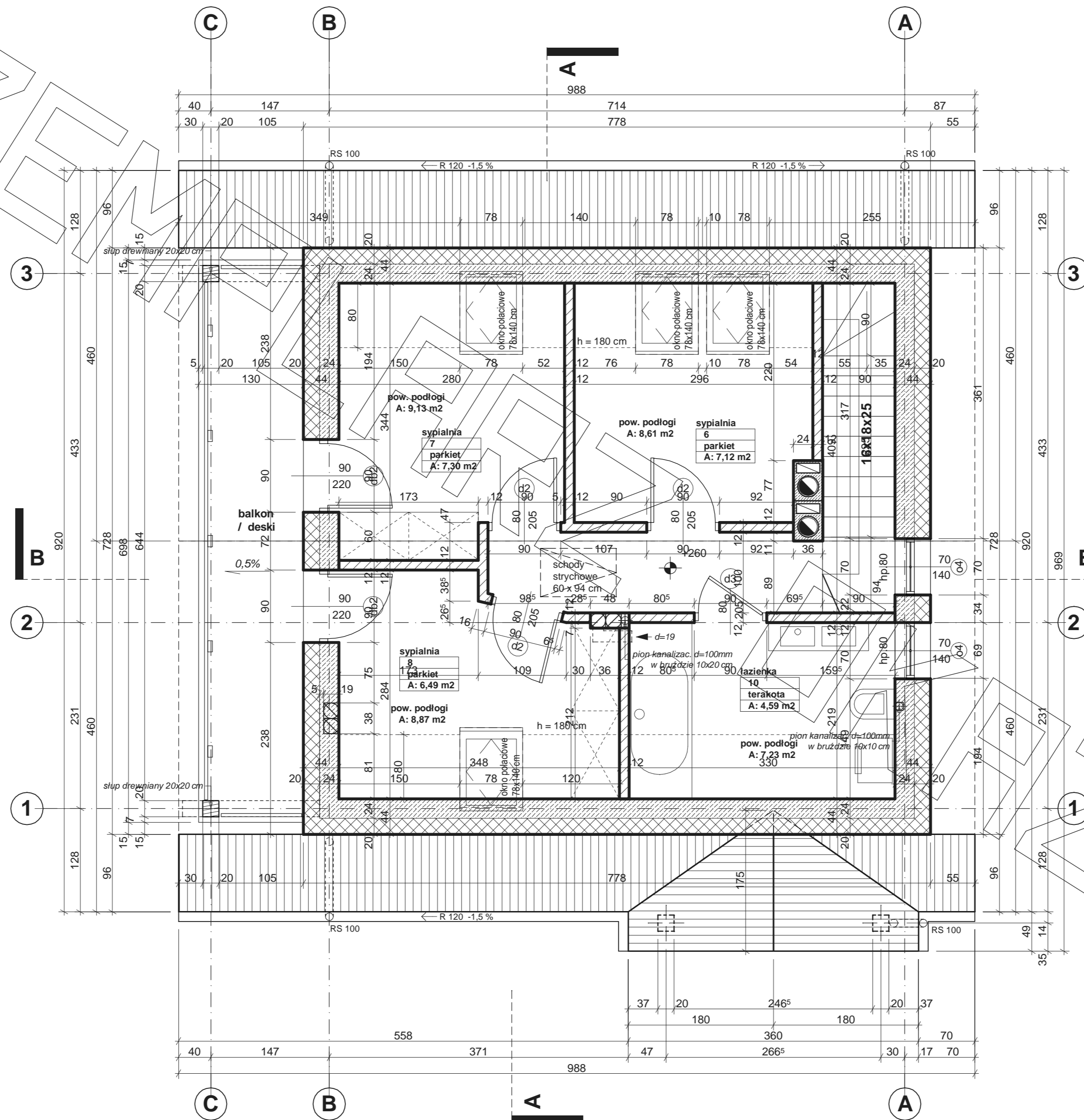
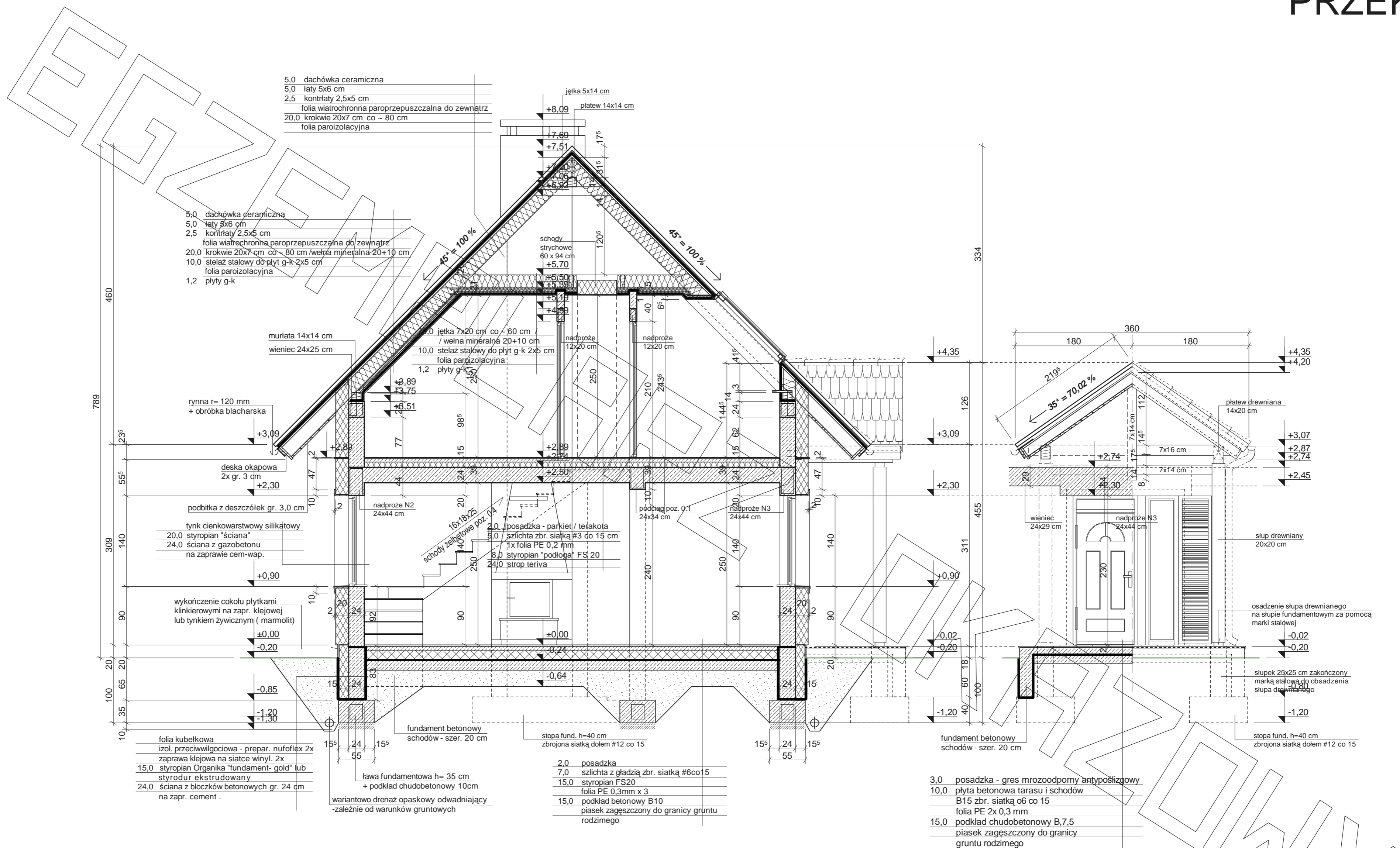


# RZUT PARTERU



# RZUT PODDASZA

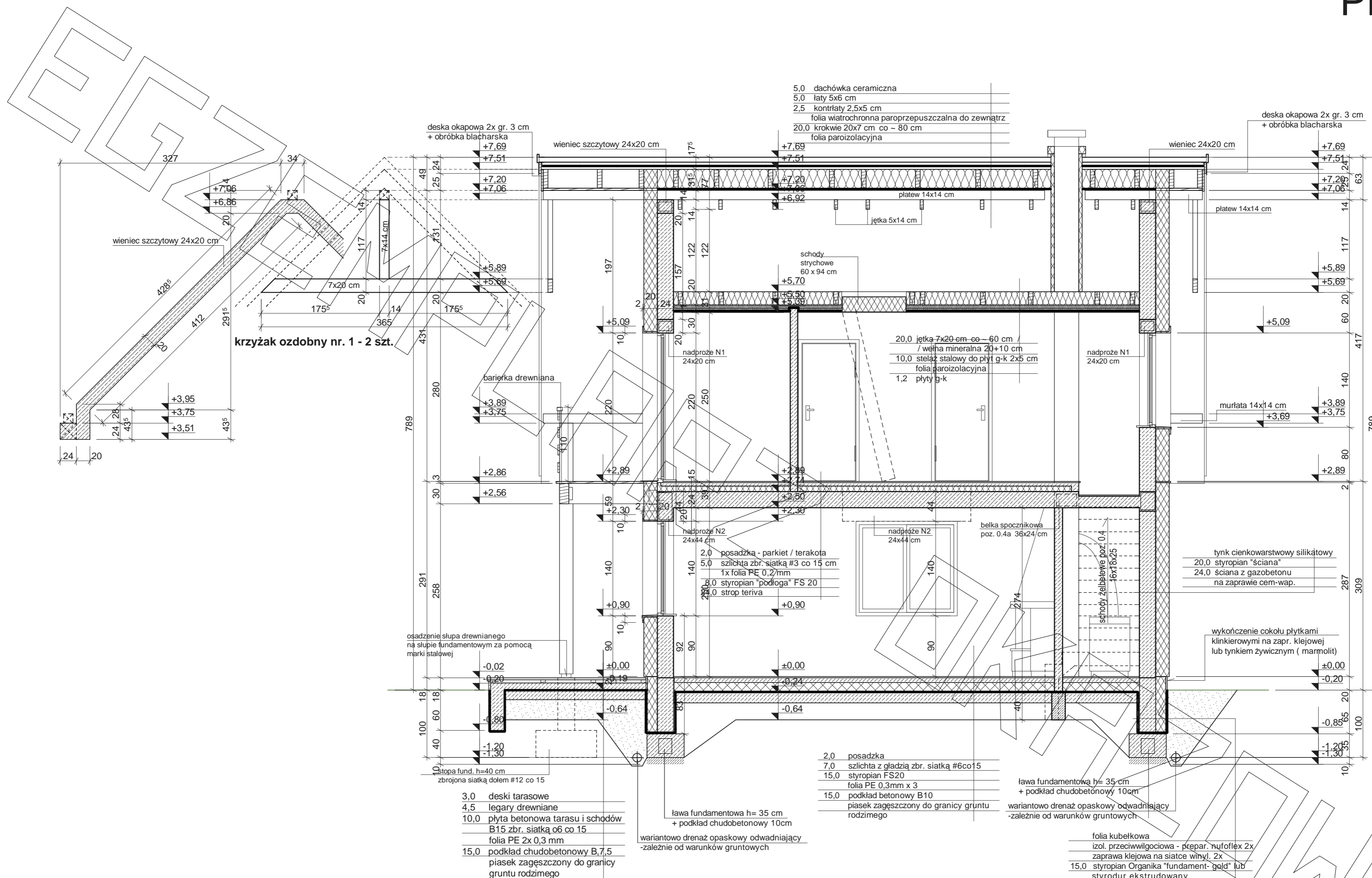




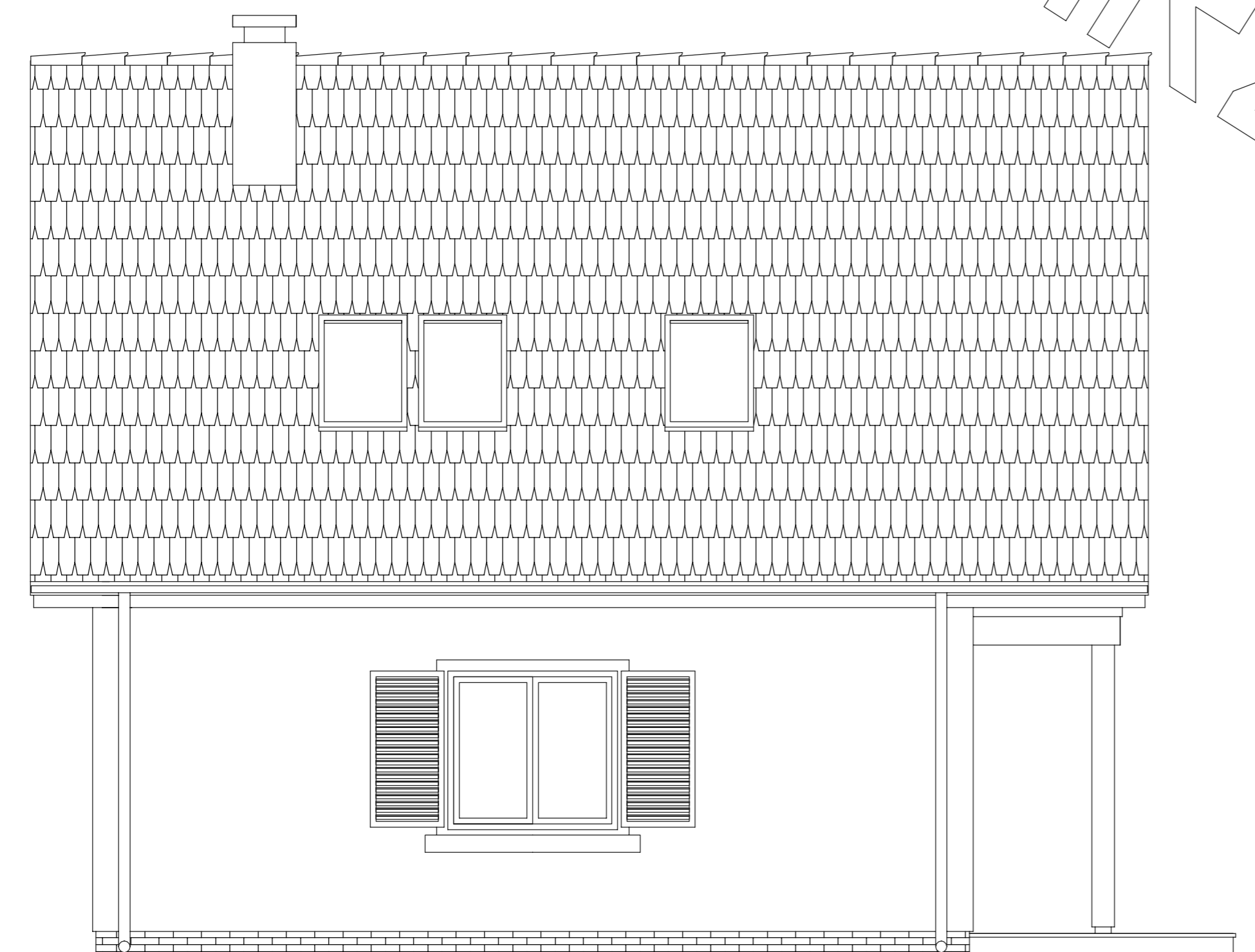
### Uwagi :

- przewody spalinowe odizolować od konstrukcji drewnianej
- 3 cm wełna min.+ folia aluminiowa (p-poż)
- murlaty mocować do wieńca na kotwy M12 co 100 cm
- belki drewniane mocowane do ścian za pomocą łączówki, śruby M12 i kołki do betonu
- pozycje konstrukcyjne - patrz opracowanie konstrukcyjne
- na zwieńczeniu ścian szczytowych wykonać wieńiec 24x20 cm
- w ściankach kolankowych wykonać słupki 24x24 cm co ok 2,5 m łączące wieńiec stropowy z wieńcem pod murlatą

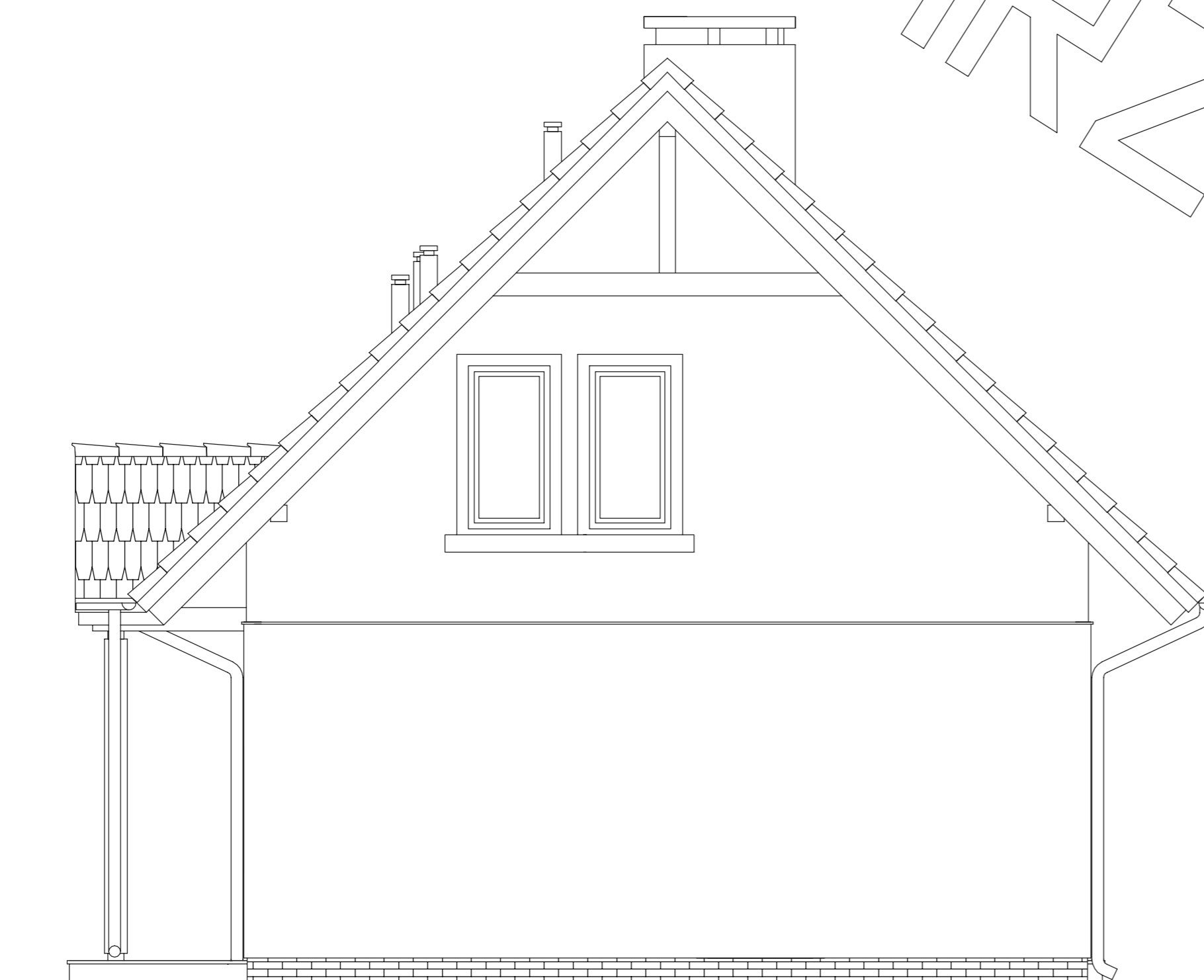
# PRZEKRÓJ



- Uwagi :**
- przewody spalinowe odizolować od konstrukcji drewnianej
  - 3 cm wełna min.+ folia aluminiowa (p-poż)
  - murłaty mocować do wieńca na kotwy M12 co 100 cm
  - belki drewniane mocowane do ścian za pomocą łączówki, śruby M12 i kołki do betonu
  - pozycje konstrukcyjne - patrz opracowanie konstrukcyjne
  - na zwieńczeniu ścian szczytowych wykonać wieniec 24x20 cm
  - w ściankach kolankowych wykonać słupki 24x24 cm co ok 2,5 m łączące wieniec stropowy z wieńcem pod murłatą



EGZEMPLARZ



EGZEMPLARZ