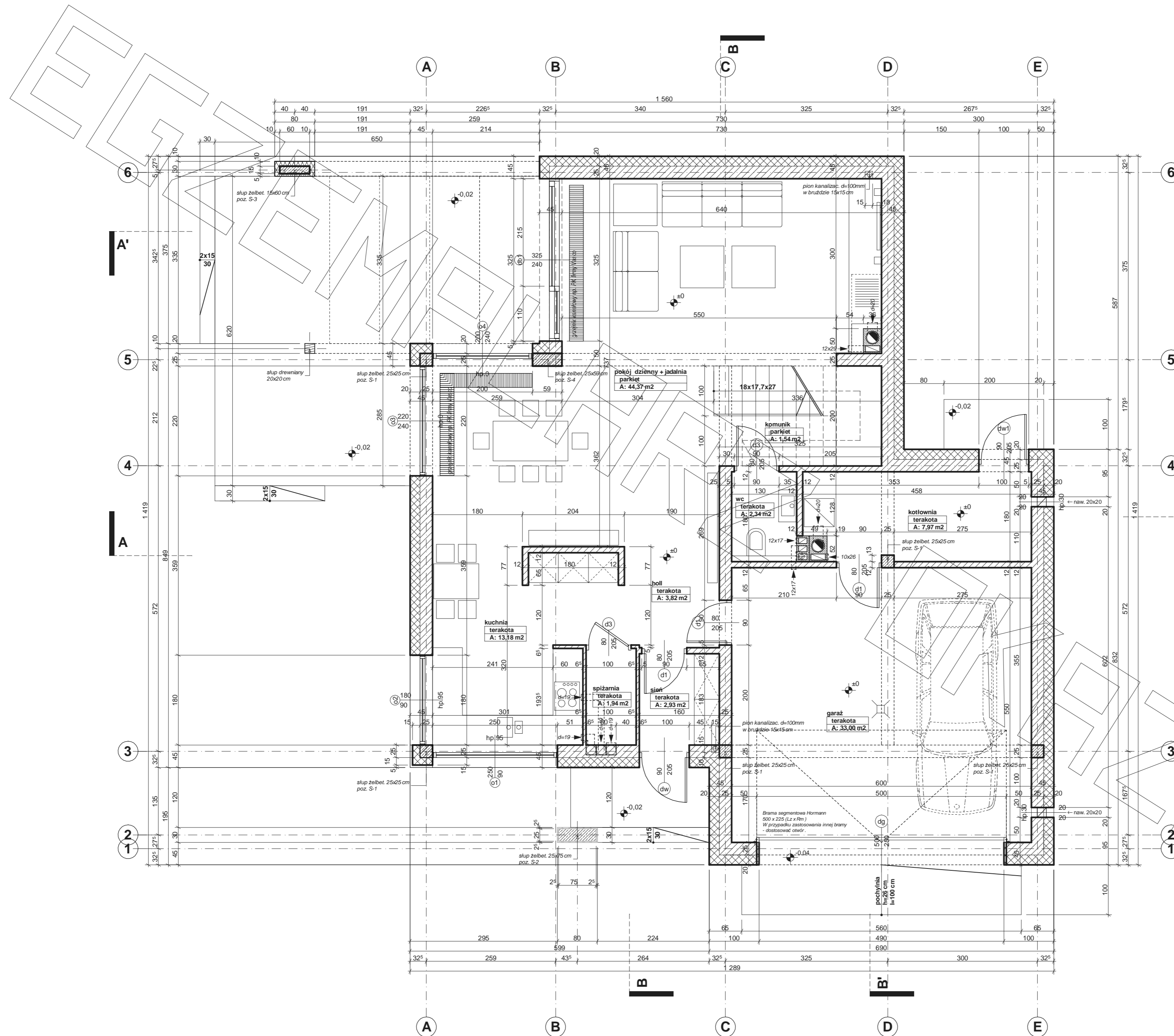
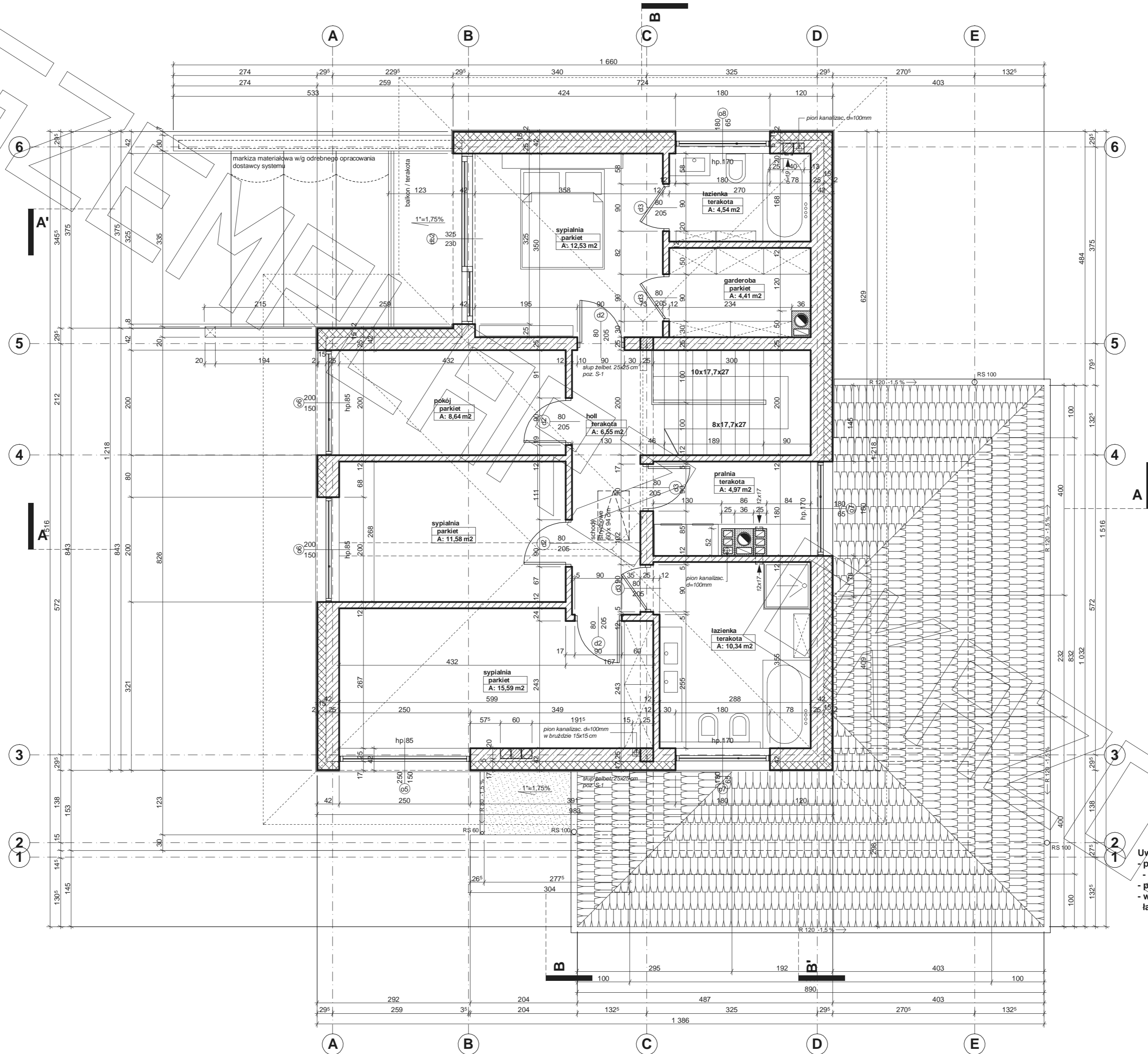


# RZUT PARTERU



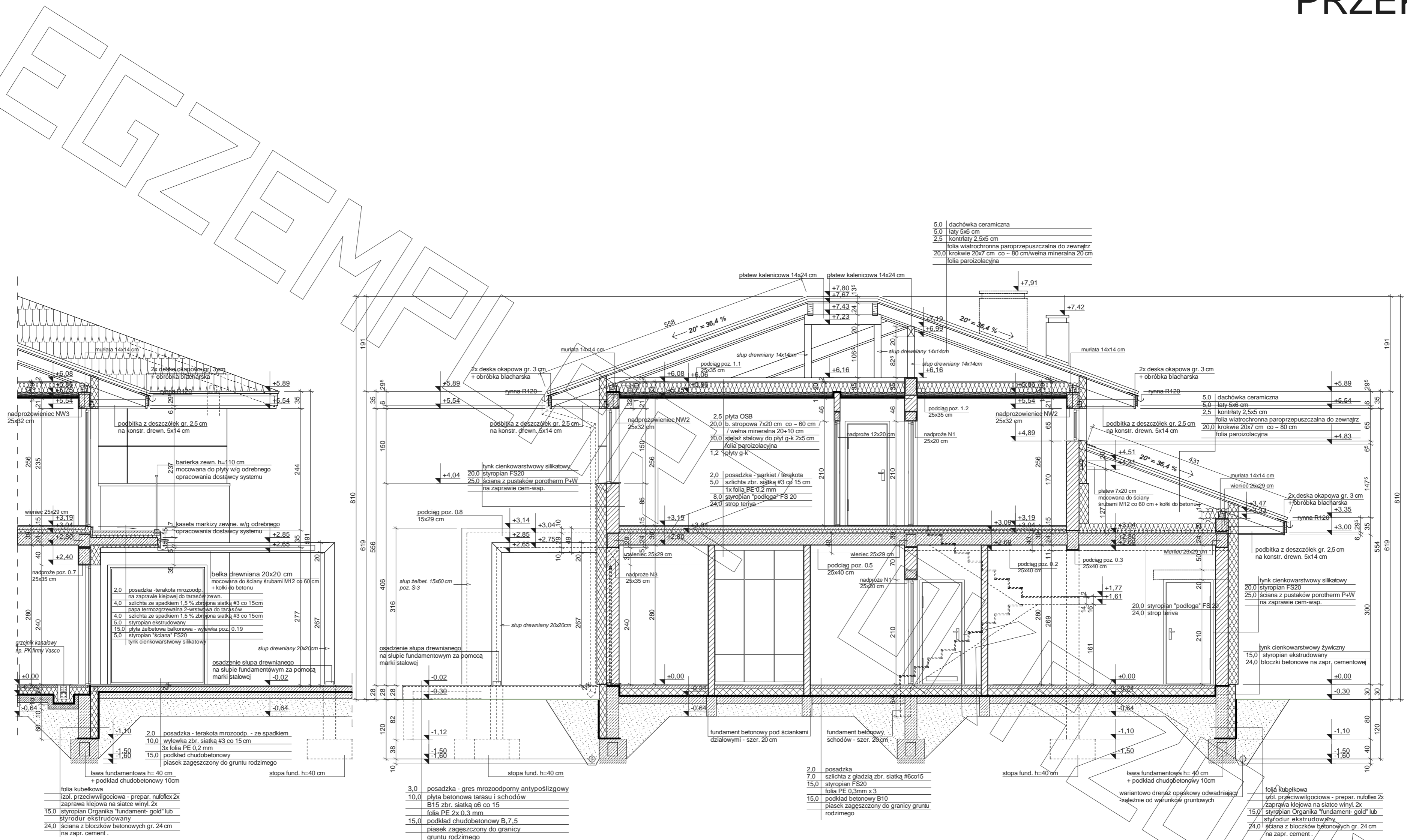
- Uwagi:**
- barierka schodów - stalowa wg. odrębnego opracowania dostawcy systemu
  - stolarka okienna drewniana, aluminiowa lub PCV wg. odrębnego opracowania dostawcy systemu.
  - Ze względu na nietypowe wymiary i zastosowanie drzwi przesuwnych w ramach HS wielkość otworów montażowych oraz sposób montażu należy uzgodnić z działem technicznym wybranego producenta
  - wymiary otworu bramy garażowej 500x225cm
  - bramę garażową montować wewnątrz pomieszczenia za pomocą kotew dystansowych
  - glify otworu bramy garażowej docieplić styropianem gr. 5cm
  - w przypadku montażu innej bramy garażowej dostosować wielkość otworu i sposób montażu do wymogów producenta
  - pozycje konstrukcyjne - patrz opracowanie konstrukcyjne

# RZUT PIĘTRA



**Uwagi:**

- przewody spalinowe odizolować od konstrukcji drewnianej
- 3 cm wełna min.+ folia aluminiowa (p-poż)
- pozycje konstrukcyjne - patrz opracowanie konstrukcyjne
- w ściankach kolankowych wykonać słupki 25x25 cm łączące wieniec stropowy z wieniec pod murlatą co ok. 2,5 m



PRZEKRÓJ PRZEZ TRAS I BALKON

PRZEKRÓJ A-A



